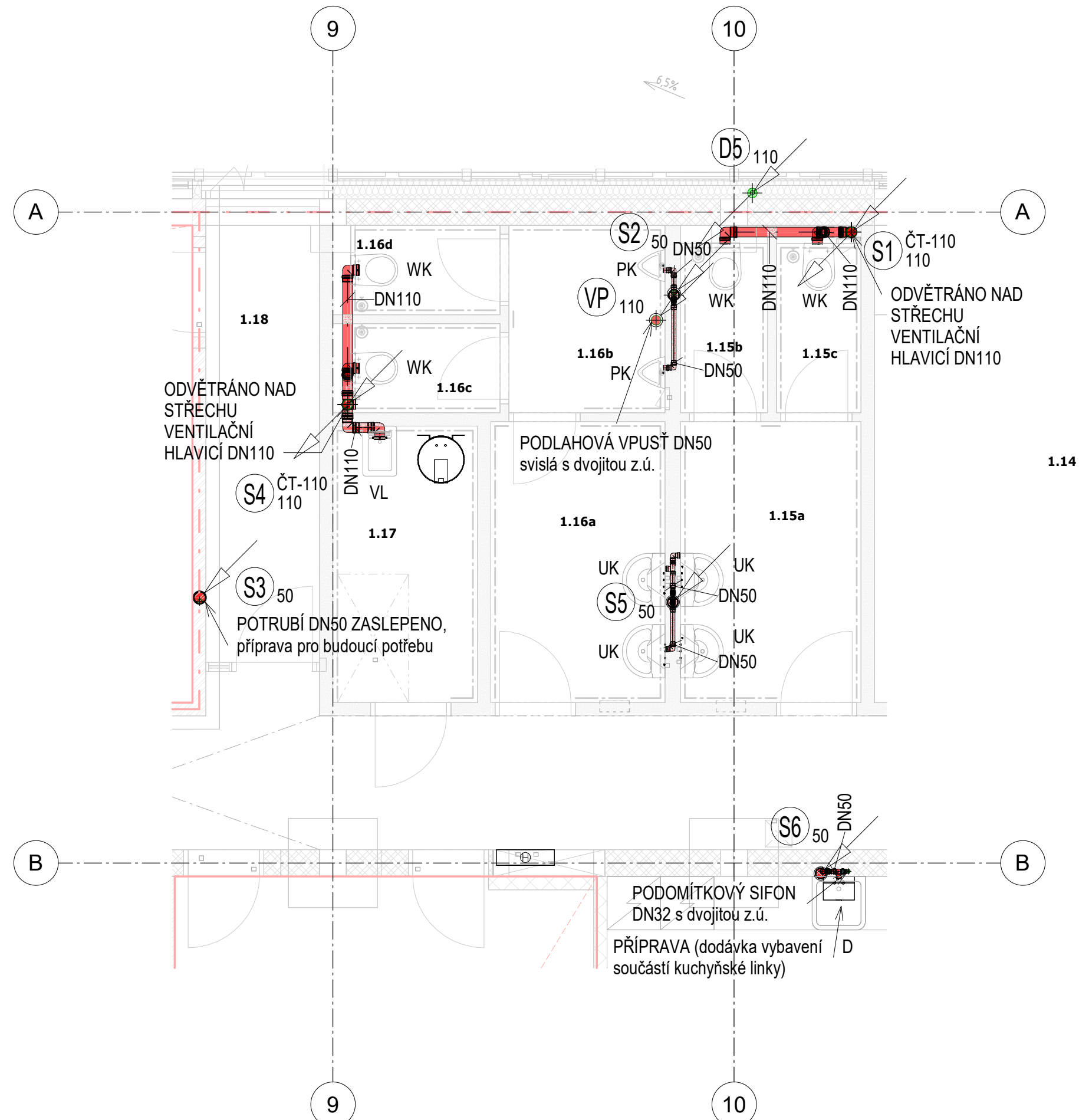
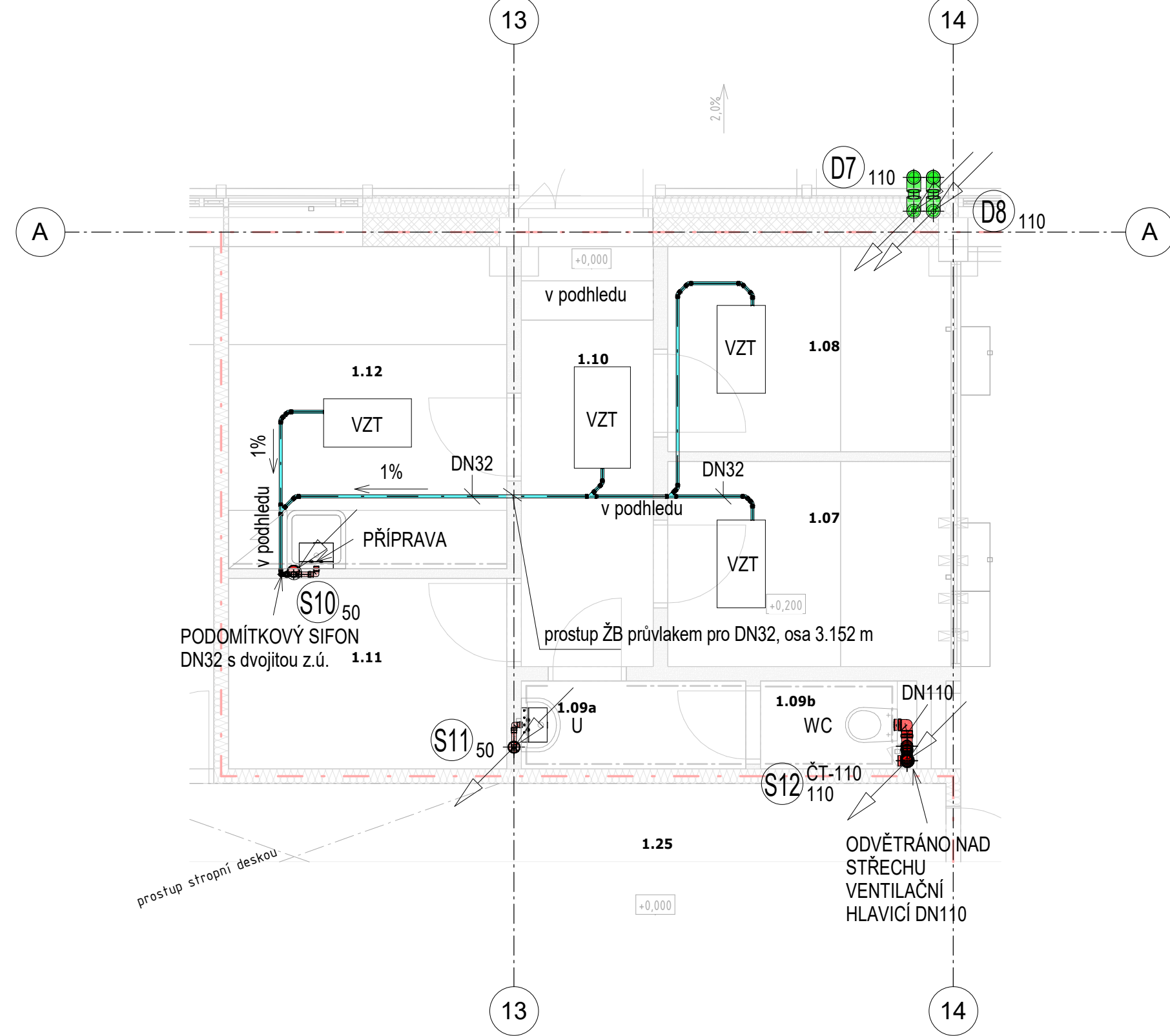


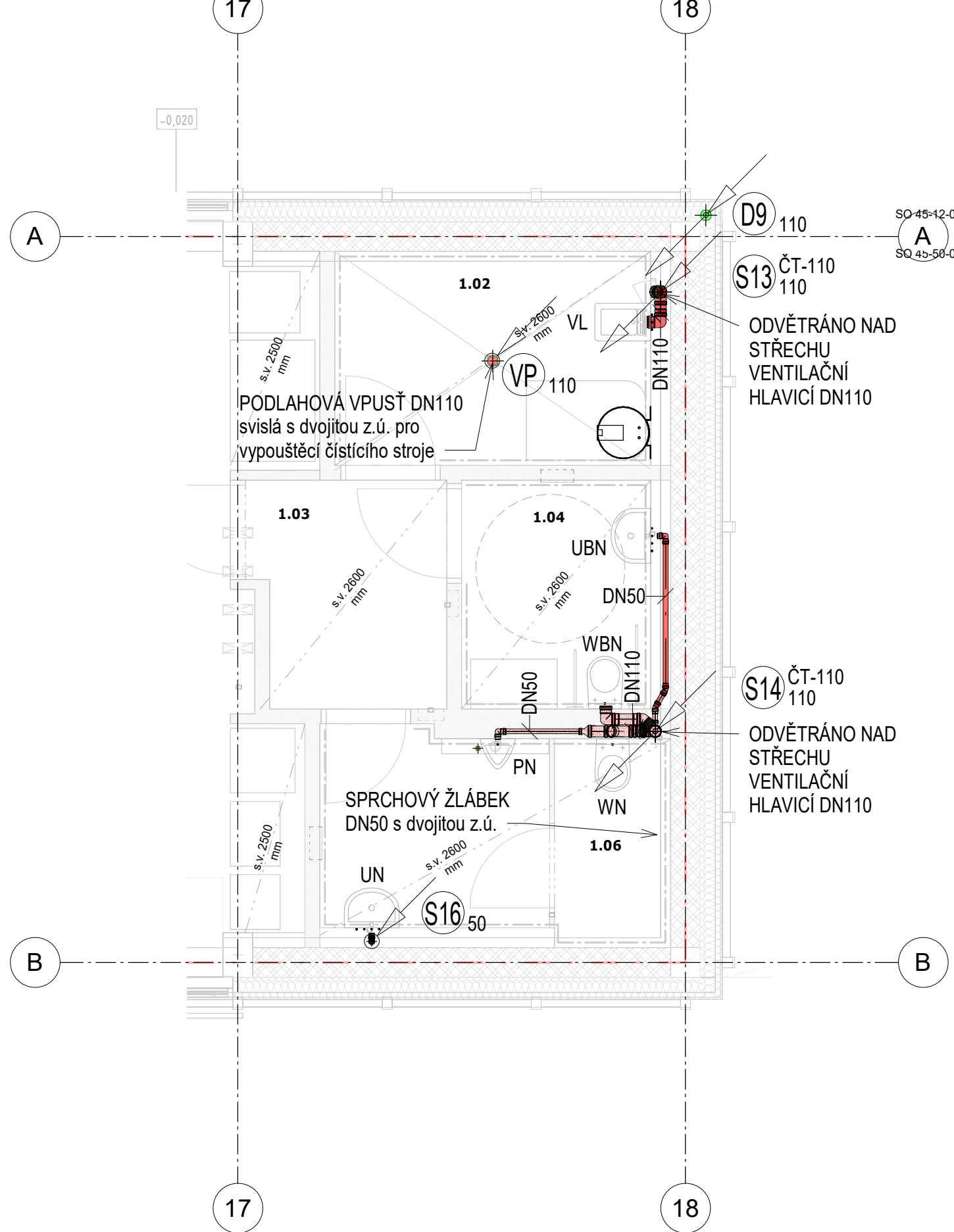
Výřez 1
KAN - 1NP_zázemí
1 : 50



Výřez 2
KAN - 1NP_pokladny
1 : 50



Výřez 3
KAN - 1NP_cestující
1 : 50



LEGENDA KANALIZACE

- SPRÁSKOVÁ KANALIZACE
- KONDENZÁT
- DEŠŤOVÁ KANALIZACE

LEGENDA ZAŘÍZOVACÍCH PŘEDMĚTŮ:
ODKRYVY TYP A VZHLÉD ZAŘÍZOVACÍCH PŘEDMĚTŮ I HYGIENYKÝCH DOPRŮJŮ JE DÁN TABULKOU V OBJEKTU S045-71-01.01, č. 2.597 (Tabulka výrobků hrazených z provozních prostředků správce budovy).

POZNÁMKY KANALIZACE:
KLEMPÍŘSKÉ VÝROBKÝ VČ. STŘEŠNÍCH VÝTOKŮ BUDOU DODÁVKOU STAVBY. VÝHŘEVNÍ KABELY BUDOU DODÁVKOU ELEKTRO.

VÝŠKY NÁPOJENÍ JEJEDNOTLIVÝCH ZAŘÍZOVACÍCH PŘEDMĚTŮ BUDOU PODLE TECHNICKÉHO LISTU VÝROBCE NEBO PODLE STANDARDŮ INVESTORA.

DILATACE NA POTRUBÍ BUDOU VYTVOŘENY PODLE TECHNICKÝCH POŽADAVKŮ DODAVATELŮ TRUBNÍCH SYSTÉMU.

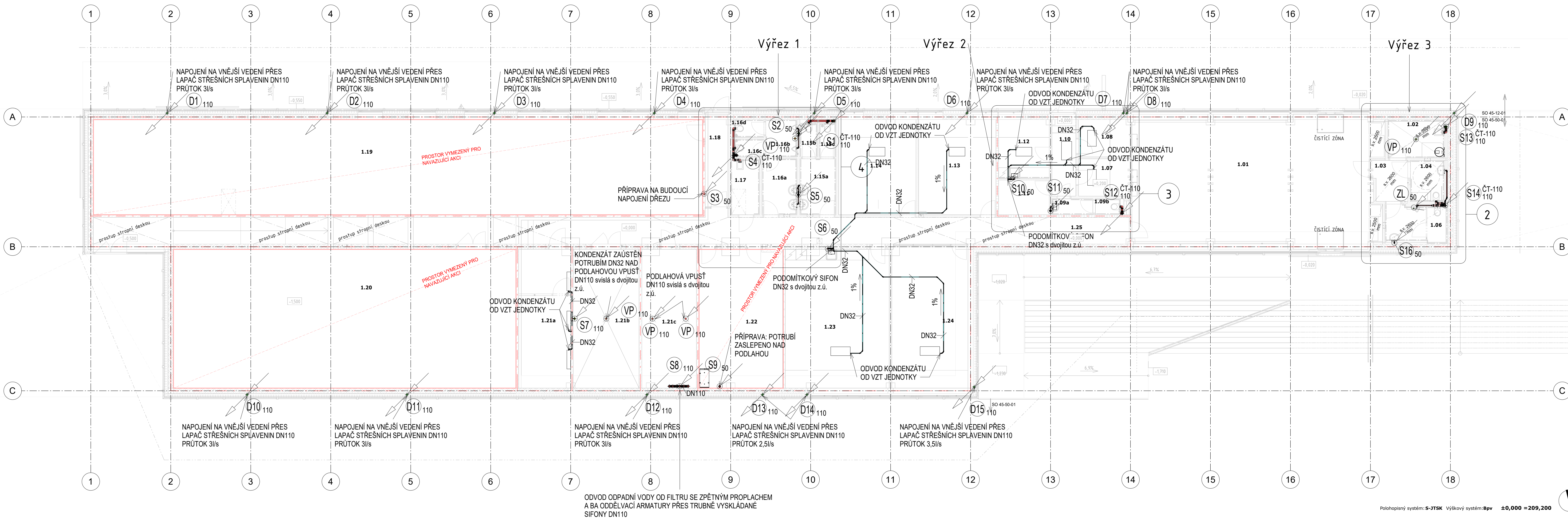
POTRUBÍ MUSÍ BÝT INSTALOVÁNO DLE VÝROBNÍCH PŘEDPISŮ VÝROBCE.

ODVĚTRÁNÁ NAD STŘECHU BUDOU VYZNAČENÁ ODPADNÉ POTRUBÍ V PŘÍHODNÝCH MÍSTECH POMOCÍ VENTILAČNÍ VĚTRACÍ HLAVICE DN110.

SKLON PŘIPOJOVACÍHO POTRUBÍ SPRÁSKOVÉ KANALIZACE BUDE min. 3%.



SKLON LEŽATÉ DOMOVNÍ SPRÁSKOVÉ KANALIZACE BUDE min. 2%.

SKLON LEŽATÉ DOMOVNÍ DEŠŤOVÉ KANALIZACE BUDE min. 1%.



Revize:	Datum:	Popis:	Podpis:	Datum:
000	09/2023	PDPs k připomínkovému řízení		
001	12/2023	Čistopis PDPs		

Stavebník / investor:	Správa železnic, státní organizace	
Adresa:	Dišlédňa 1003/7, 110 00 Praha 1	
Zástupce investora:	Stavební správa západ	

Zhotovitel stavby:	Společnost „CZ&SWE Konsorcium – Reko VB MB“	 AFRY	
Adresa:	Magistrů 1275/13, 140 00 Praha 4		
Kontakt:	T: +420 277 005 500 E: afrycz@afry.com		
Zhotovitel objektu:	AFRY CZ s.r.o.	 AFRY	
Adresa:	Magistrů 1275/13, 140 00 Praha 4		
Kontakt:	T: +420 277 005 500 E: afrycz@afry.com		
Hlavní projektant (HIP) : Ing. Zdeňka Radlová	Specialista:	Odpovědný projektant : Michal Vinduška	Zpracovatel přílohy : Jiří Mareš

Název stavby/alce :	Rekonstrukce výpravní budovy v žst. Mladá Boleslav hl. n.	S - kód:	S631700101
Název části :	Projektová dokumentace pro provádění stavby	Zakázka:	2021/0006
Název objektu :	Výpravní budova v žst. Mladá Boleslav hl. n.	Označení části:	D2.2.1
Název přílohy:	Přidruhy 1.NP - kanalizace	Číslo objektu / komponentu:	SO 45-71-01
Název dílčí části přílohy:		Číslo přílohy:	102
Kraj:	Katastrální území:	TUDU:	Paré:
Středočeský	Čejovice u Mladé Boleslav [696641]	090101	
Stupeň dokumentace:	Datum zpracování:	Formáty:	Měřítko:
PDPs	12/2023	12x A4	Jak je ukázané
S - kód:	Stupeň dokumentace:	Část:	Objekt:
S 6 3 1 7 0 0 1 0 1	P	D	P
	S	0	2
	0	1	1
	0	2	0
	1	0	4
	5	0	4
	7	1	0
	1	0	1
	0	4	2
	1	0	2
	0	1	0
	1	0	1

Prostor pro další informace:

Polohopisný systém: S-JTSK Výškový systém: Bpv ±0,000 = 209,200