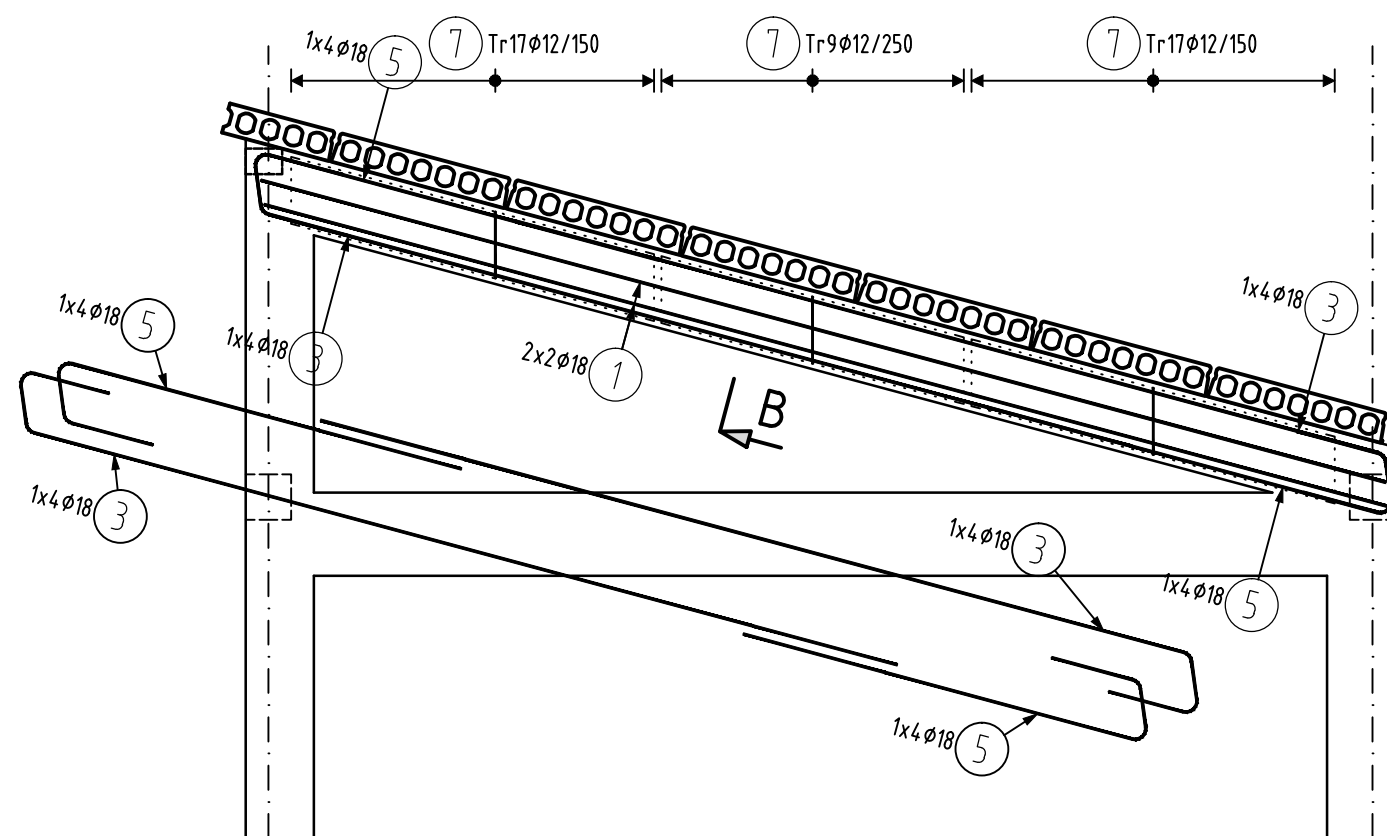
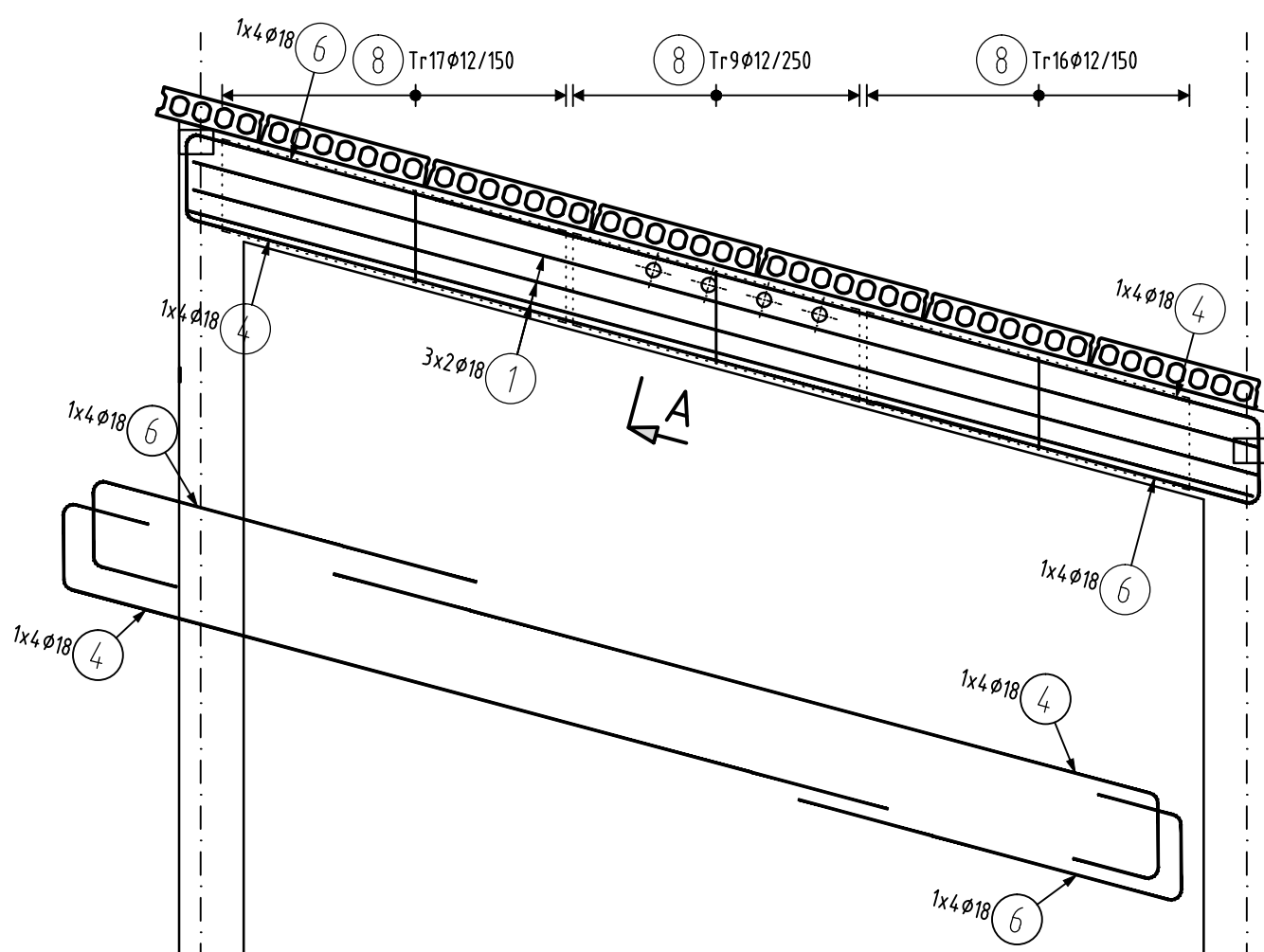


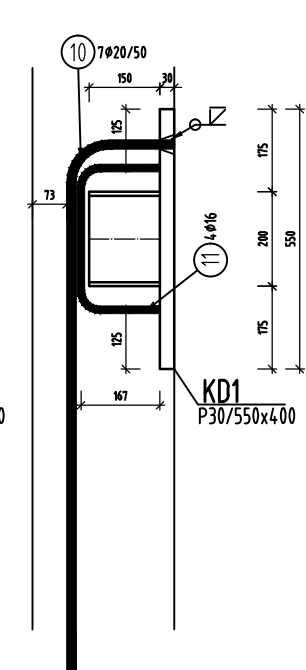
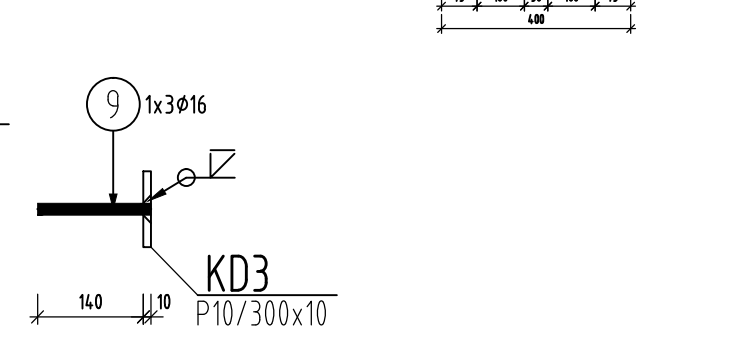
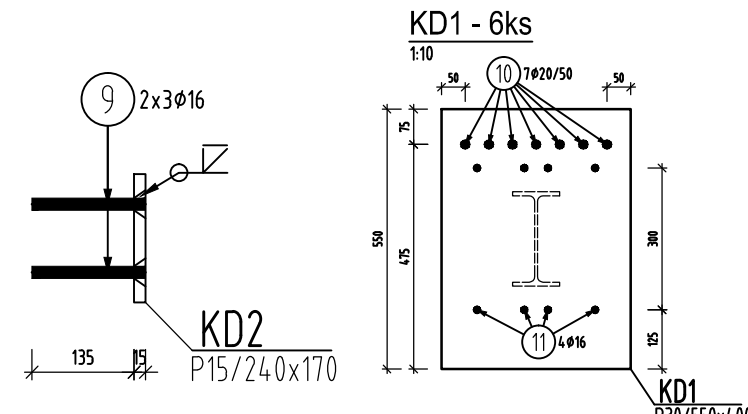
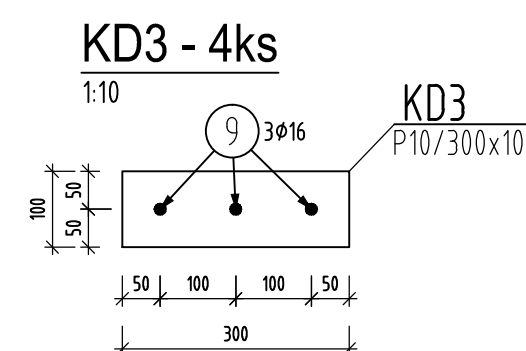
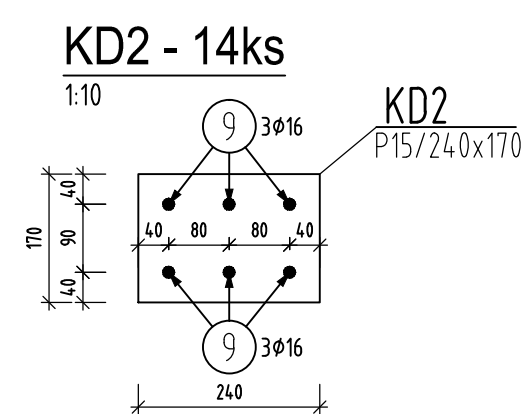
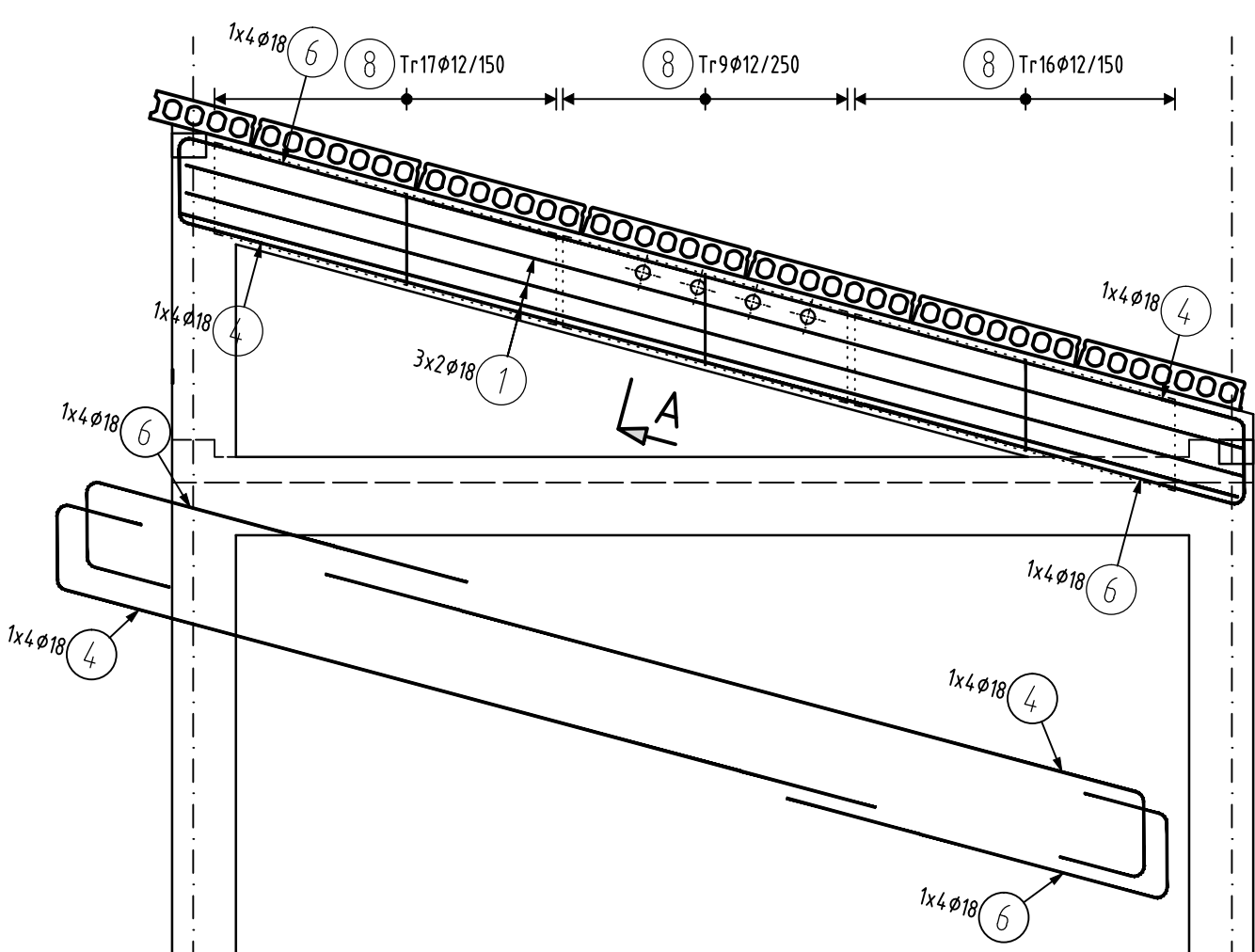
M1:50



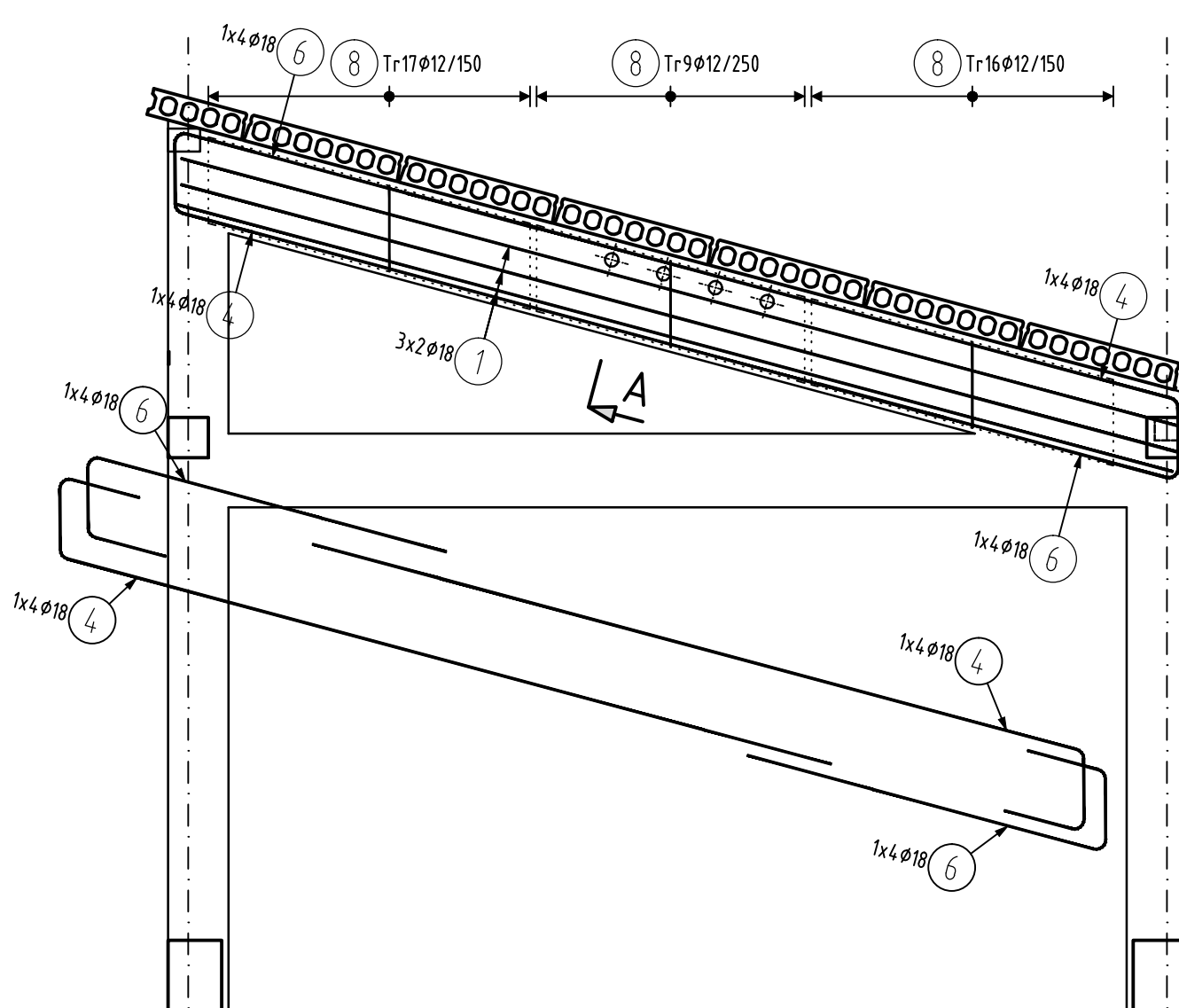
M1:50

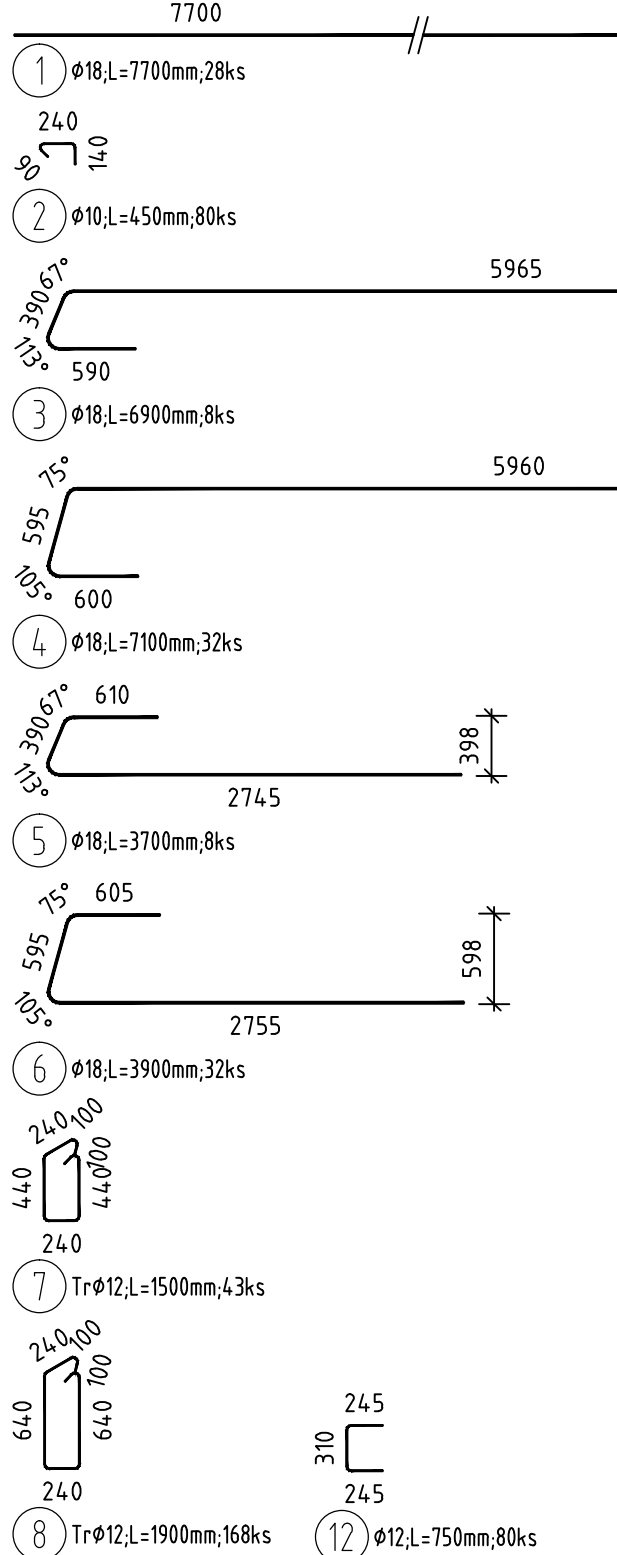


M1-50

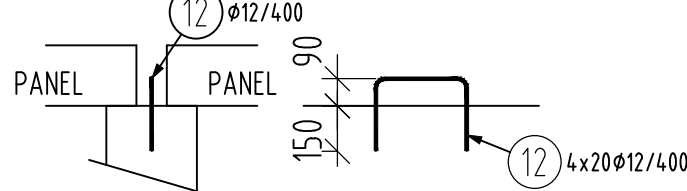


M1:50





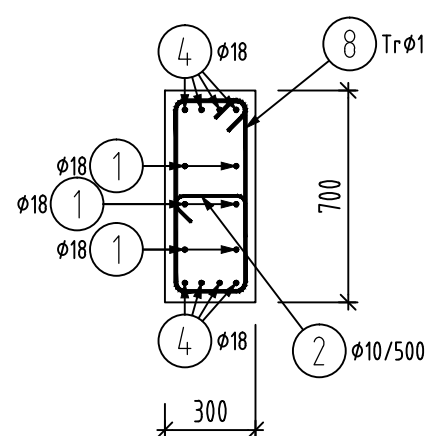
1:25



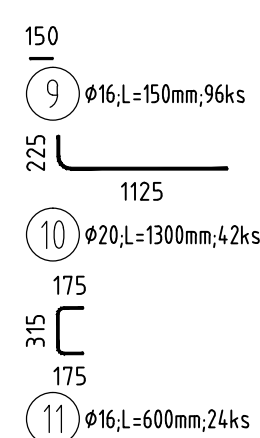
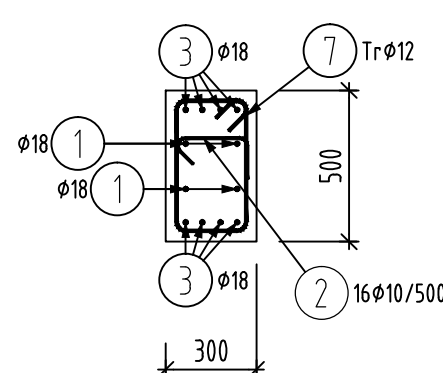
| | | | | |
|--|--|--|--|--|
| | | | | |
|--|--|--|--|--|

| Pol | Profil | Delka [mm] | ks | B 500 | | |
|-----------------------|--------|---------------|------|-------|-----------------------|-------|
| | | | | 10 | 12 | 18 |
| *1 | 18 | 7700 | 28 | 36.0 | 64.5 319.2 60.0 | 215.6 |
| 2 | 10 | 450 | 8 | | | 55.2 |
| 3 | 18 | 6900 | 8 | | | 227.2 |
| 4 | 18 | 7100 | 32 | | | 29.6 |
| 5 | 18 | 3700 | 8 | | | 124.8 |
| 6 | 18 | 3900 | 32 | | | |
| 7 | 12 | 1500 | 43 | | | |
| 8 | 12 | 1900 | 168 | | | |
| 12 | 12 | 7500 | 80 | | | |
| CELKOVÁ DELKA [m] | | | 36.0 | 443.7 | 652.4 | |
| HMOTNOST [kg] | | | 22.2 | 393.9 | 1303.2 | |
| CELKOVÁ HMOTNOST [kg] | | | | | 1719.3 | |

1:25



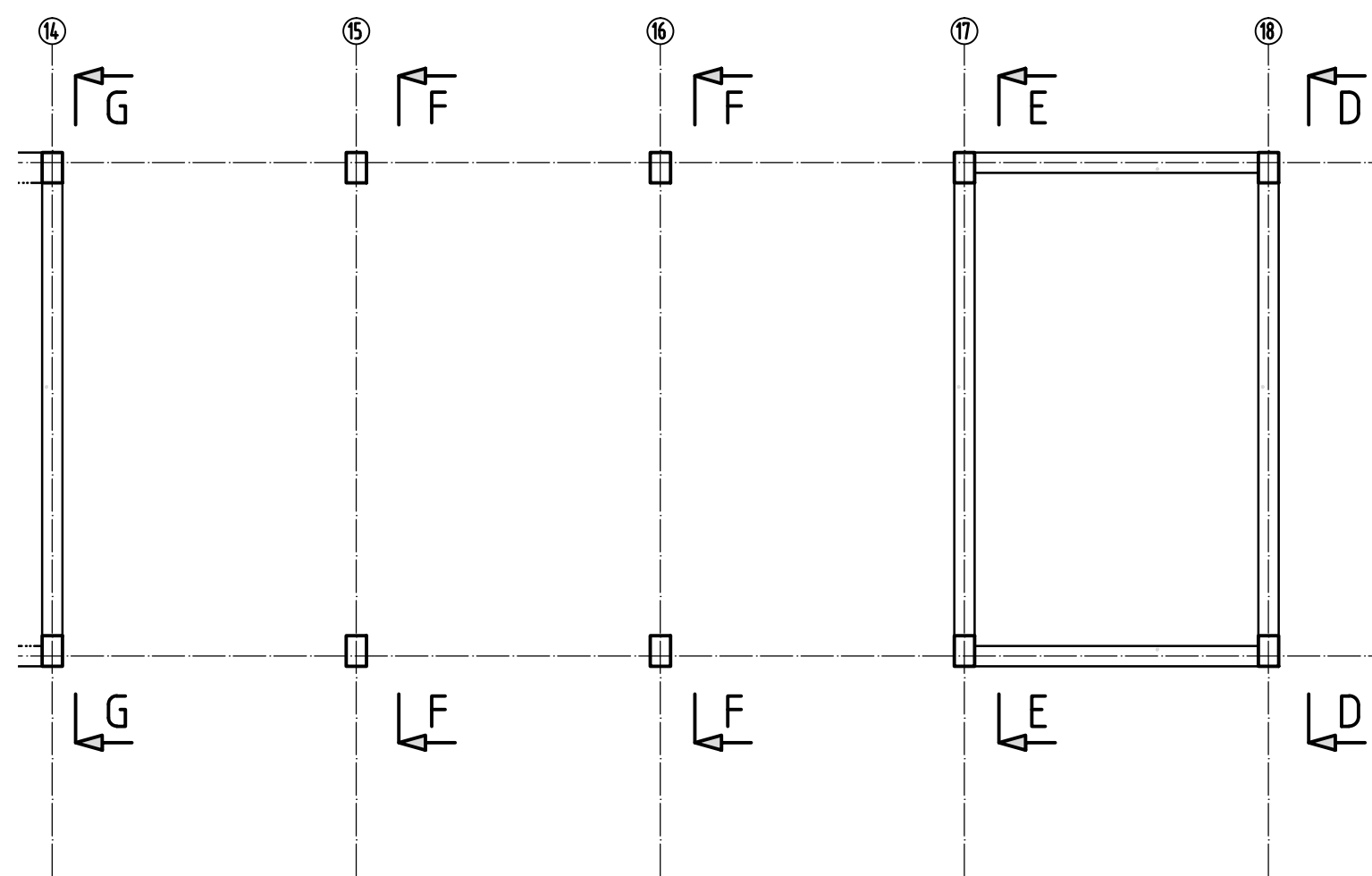
1:25



| Pol | Profil | Delka [mm] | ks | B 500 | |
|-----------------------|----------------|--------------------|----------------|--------------|------|
| | | | | 16 | 20 |
| 9 10 11 | 16 20 16 | 150 1300 600 | 96 42 24 | 14.4 14.4 | 54.6 |
| CELKOVA DELKA [m] | | | 28.8 | 54.6 | |
| HMOTNOST [kg] | | | 45.5 | 134.7 | |
| CELKOVA HMOTNOST [kg] | | | | 180.1 | |

KD1-6x KD2 - 14x KD3-4x
P30/550x400 P15/240x170 P10/300x10

1:100



ZÁSADY PRO STYKOVÁNÍ VÝZTUŽE V bm:

- UVÁDĚNY JSOU MINIMÁLNÍ PŘESAHY PRO PŘÍSLUŠNÉ PROFILY VÝZTUŽE.
- VÝZTUŽ V BĚŽNÝCH METRECH JE UVAŽOVÁNA S NAVÝŠENÍM NA PŘESAHY.

| | | | |
|-----------------|-------------------|----------|-----|
| — ØR8 | 560 mm | NAVÝŠENÍ | 15% |
| ØR10 | 700 mm | NAVÝŠENÍ | 15% |
| ØR12 | 840 mm | NAVÝŠENÍ | 15% |
| ØR14 | 980 mm | NAVÝŠENÍ | 15% |
| ØR20 | 1400 mm | NAVÝŠENÍ | 18% |
| ØR25 | 1750 mm | NAVÝŠENÍ | 22% |

VÝZTUŽ dle ČSN EN 1992, ČSN EN 10080

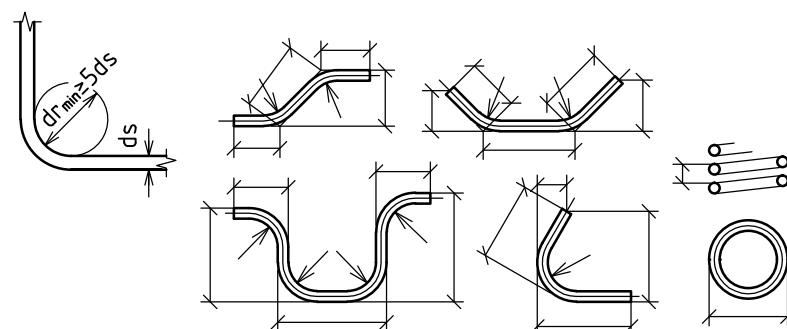
10505 (R)
B500B

KRYTÍ VÝZTUŽE dle ČSN EN 1992-1-1
DIAGONÁLY ... 30MM

POZNÁMKY KE KÓTOVÁNÍ PRUTŮ:


KÓTOVÁNÍ PODLE ČSN EN ISO 4066:


- UVÁDĚNÉ DÉLKY JSOU VZTAŽENY K VNĚJŠÍMU LÍCI PRUTU.
- POLOMĚRY OBLOUKŮ JSOU POLOMĚRY OHÝBACÍCH TRNŮ.
- NEZNAČENÉ POLOMĚRY JSOU $\frac{1}{2} d_{min}$ (VIZ. OBRÁZEK).
- NEZNAČENÉ ÚHLY OHYBŮ JSOU 45°, 90°, RESP. 180°.
- CELKOVÉ DÉLKY VLOŽEK JSOU STŘIŽNÉ DÉLKY.
- ROVNÉ VLOŽKY JSOU VE VÝKAZU OZNAČENY „*“.



- OCEL S235 dle ČSN EN 10025-2

| | | | | |
|---------|---------|------------------------------|--------------------|--------|
| | | | Podpis: | Datum: |
| Revize: | Datum: | Popis: | Kontroloval: | |
| 000 | 09/2023 | PDPŠ k připomínkovému řízení | Ing. Přemysl Zeman | |
| 001 | 12/2023 | PDPŠ čístopis | Ing. Přemysl Zeman | |
| | | | | |
| | | | | |

| | | |
|----------------------------|--|--|
| Stavebník/investor: | Správa železnic, státní organizace |  SPRÁVA ŽELEZNIC |
| Adresa: | Diážděná 1003/7, 110 00 Praha 1 | |
| Zástupce investora: | Stavební správa západ | |
| Adresa: | Ke Štvanici 656/3, 186 00 Praha 8 - Karlín | |

| | | | |
|---|--|---|---|
| Zhotovitel stavby: Adresa: Kontakt: | Společnost „CZ&SWE Konsorcium – Reko VB MB“ Magistrů 1275/13, 140 00 Praha 4 T: + 420 277 005 500 E: afrycz@afry.com |  AFRY | |
| Zhotovitel objektu: Adresa: Kontakt: | STATIKA STAVEBNÍCH KONSTRUKCÍ, s.r.o. IČ: 04539978 ing. Aleš Pražák tel.: 737 214 988 ales.prazak@ssk-sro.cz | <div><div>KUDRNOVSKÝ</div><div>STATIKA</div><div>PROJEKCE</div><div>PRAŽÁK</div></div> <div>SSK, s.r.o., Oderská 333/5, Praha 9</div> | |
| Hlavní projektant (HIP): Ing. Zdeňka Radilová | Specialista: | Odpovědný projektant: ing. Aleš Pražák | Zpracovatel přílohy: ing. Aleš Pražák |

| | | | | | | | | | | | | | | | |
|-----------------------------|--|--|--|--|--|-----------|--|-------------------|--|----------|--|---|--|-------------------|--|
| Název stavby/akce: | | Rekonstrukce výpravní budovy v žst. Mladá Boleslav hl. n. Projektová dokumentace pro provádění stavby | | | | | | | | | | S kód: S631700101 | | | |
| Název části: | | Pozemní objekty budov (provozní, technologické, skladové) | | | | | | | | | | Zakázka: 2021/0006 | | | |
| Název objektu: | | Výpravní budova žst Mladá Boleslav hl.n. Stavebně-konstrukční řešení | | | | | | | | | | Ornačení části: D.2.2.1.02 | | | |
| Název přílohy: | | VÝKRES VÝZTUŽE 2.NP - DIAGONÁLY | | | | | | | | | | Číslo objektu /komplexu: SO 45-71-01.02 | | | |
| Název dílčí části přílohy: | | --- | | | | | | | | | | Číslo přílohy: 2 122 | | | |
| Kraj: | | Katastrální území: | | | | | | | | TUDU: | | Paré: | | | |
| Středočeský | | Čejjetice u Mladé Boleslavi [696641] | | | | | | | | 090101 | | | | | |
| Dokumentace: | | | | | | | | | | | | | | | |
| Stupeň dokumentace: | | Datum zpracování: | | | | | | Formáty: | | Měřítko: | | | | | |
| PDPS | | 12/2023 | | | | | | 6 x A4 | | 1:50 | | | | | |
| S-kód: | | Stupeň dokumentace: | | | | Část: | | Objekt: | | | | Podobjekt: | | Příloha: | |
| S 6 3 1 7 0 0 1 0 1 | | - P D P S - | | | | D 2 2 1 X | | - S O 4 5 7 1 0 1 | | | | - 0 2 - | | 2 - 1 2 2 - 0 0 1 | |
| Prostor pro další informace | | | | | | | | | | | | | | | |

Prostor pro další informace