



Podpis:

Datum:

Revize:	Datum:	Popis:	Kontroloval:
000	09/2023	PDPS k připomínkovému řízení	Ing. Přemysl Zeman
001	12/2023	PDPS čistopis	Ing. Přemysl Zeman

Stavebník/investor:	Správa železnic, státní organizace	
Adresa:	Dlážděná 1003/7, 110 00 Praha 1	
Zástupce investora:	Stavební správa západ	
Adresa:	Ke Štvanici 656/3, 186 00 Praha 8 - Karlín	

Zhotovitel stavby:	Společnost „CZ&SWE Konsorcium – Reko VB MB“		 AFRY
Adresa:	Magistrů 1275/13, 140 00 Praha 4		
Kontakt:	T: +420 277 005 500 E: afrycz@afry.com		
Zhotovitel objektu:	AFRY CZ s.r.o		 AFRY
Adresa:	Magistrů 1275/13, 140 00 Praha 4		
Kontakt:	T: +420 277 005 500 E: afrycz@afry.com		
Hlavní projektant (HIP):	Specialista:	Odpovědný projektant:	Zpracovatel přílohy:
Ing. Zdeňka Radilová		Ing. Petr Adam	Petr Libora

Název stavby/akce:		Rekonstrukce výpravní budovy v žst. Mladá Boleslav hl. n.				S-kód:		S631700101					
		Projektová dokumentace pro provádění stavby				Zakázka:		2021/0006					
Název části:		Pozemní objekty budov (provozní, technologické, skladové)				Označení části:		D2.2.1					
Název objektu:		Výpravní budova v žst. Mladá Boleslav hl. n. Architektonicko - stavební část				Číslo objektu /komplexu:		SO 45-71-01.01					
Název přílohy:		TABULKA KLEMPÍŘSKÝCH VÝROBKŮ				Číslo přílohy:		2		505			
Název dílčí části přílohy:						Paré:							
Kraj:		Katastrální území:			TUDU:								
Středočeský		Čejetice u Mladé Boleslavi [696641]			090101								
Dokumentace:													
Stupeň dokumentace:		Datum zpracování:		Formáty:		Měřítko:							
PDPS		12/2023		9xA4									
S-kód:		Stupeň dokumentace:		Část:		Objekt:		Podobjekt:		Příloha:			
S 6 3 1 7 0 0 1 0 1		_ P D P S		_ D 2 1 0 5		_ S O 4 5 7 1 0 1		_ 0 1		_ 2 _ 5 0 5 _ 0 0 1			

Prostor pro další informace



Rekonstrukce výpravní budovy v žst. Mladá Boleslav hl.n.

název akce: SO 45-71-01.01 ŽST Mladá Boleslav hl.n., Rekonstrukce výpravní budovy
Architektonicko stavební řešení

Revize: R00

název dokumentu: TABULKA KLEMPÍŘSKÝCH VÝROBKŮ

číslo výkresu: 505

Datum vydání: 12/2023

Kód	Umístění	Technická specifikace	Materiál	Povrchová úprava	Rozměry mm	Měrná jednotka	celkem	Poznámka
K.01a	střecha podél osy A	Střešní žlab u osy A - Jednostranně lakovaný ocelový pozinkovaný plech v barevném provedení RAL dle oken (RAL 7021) - Výška žlabu proměnná po délce - Součástí dodávky: příponky, spojovací a připevňovací materiál	ocel	shora - lakovaný RAL 7021 (dle barvy oken)	t _l =0,7 RŠ= 1080	bm	81,1	viz. DET 103a
K.01b	střecha podél osy C	Střešní žlab u osy C - Jednostranně lakovaný ocelový pozinkovaný plech v barevném provedení RAL dle oken (RAL 7021) - Výška žlabu proměnná po délce - Součástí dodávky: příponky, spojovací a připevňovací materiál	ocel	shora - lakovaný RAL 7021 (dle barvy oken)	t _l =0,7 RŠ= 1250	bm	45,8	viz. DET 103a
K.02	střecha	Okapnička - Jednostranně lakovaný ocelový pozinkovaný okapní plech v barevném provedení RAL dle oken (RAL 7021) - Součástí dodávky: příponky, spojovací a připevňovací materiál	ocel	shora - lakovaný RAL 7021 (dle barvy oken)	t _l =0,7 RŠ= 220	bm	297,1	viz. DET 101
K.02a	střecha jih	Podkladní výztužný plech - Ocelový pozinkovaný plech - Součástí dodávky: spojovací a připevňovací materiál	ocel	pozink	t _l =0,7 RŠ= 140	bm	43,3	viz. DET 101
K.03a	střecha	Spodní díl ukončení trapézového plechu - Ocelový pozinkovaný plech - Součástí dodávky: spojovací a připevňovací materiál	ocel	pozink	t _l =0,7 RŠ= 390	bm	373,5	viz. DET 101
K.03b	střecha okrajové části	Horní díl ukončení trapézového plechu - Ocelový pozinkovaný plech - Součástí dodávky: spojovací a připevňovací materiál	ocel	pozink	t _l =0,7 RŠ= 270	bm	203,3	viz. DET 104
K.03c	střecha	Horní díl ukončení trapézového plechu - Ocelový pozinkovaný plech - Součástí dodávky: spojovací a připevňovací materiál	ocel	pozink	t _l =0,7 RŠ= 325	bm	170,2	viz. DET 101
K.04	střecha	Perforovaná kačírková lišta - Kačírková a okrajová lišta pro zelené střechy, hliníkový plech s perforací - výška profilu 100mm, šířka 100mm, tuhost lišty zajištěna ohybem 10 mm	nerez	přírodní	t _l =1,5 v= 100 š= 100	bm	277,8	
K.05a	střecha severní okraj	Čelní maska - sever - Jednostranně lakovaný ocelový pozinkovaný plech v barevném provedení RAL dle oken (RAL 7021) - Pohledová výška oplechování 240 mm - Součástí dodávky: příponky, spojovací a připevňovací materiál	ocel	shora - lakovaný RAL 7021 (dle barvy oken)	t _l =0,7 RŠ= 370	bm	81,1	viz. DET 104
K.05b	střecha jižní okraj	Čelní maska - jih - Jednostranně lakovaný ocelový pozinkovaný plech v barevném provedení RAL dle oken (RAL 7021) - Pohledová výška oplechování 280 mm - Součástí dodávky: příponky, spojovací a připevňovací materiál	ocel	shora - lakovaný RAL 7021 (dle barvy oken)	t _l =0,7 RŠ= 410	bm	79,7	



Rekonstrukce výpravní budovy v žst. Mladá Boleslav hl.n.

název akce: SO 45-71-01.01 ŽST Mladá Boleslav hl.n., Rekonstrukce výpravní budovy
Architektonicko stavební řešení

Revize: R00

název dokumentu: TABULKA KLEMPÍŘSKÝCH VÝROBKŮ

číslo výkresu: 505

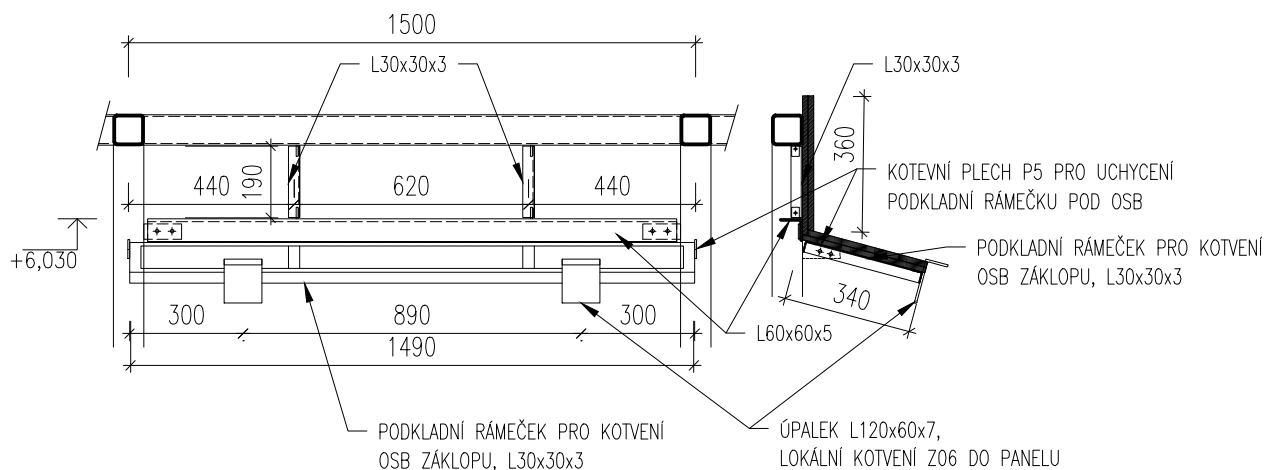
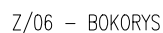
Datum vydání: 12/2023

Kód	Umístění	Technická specifikace	Materiál	Povrchová úprava	Rozměry mm	Měrná jednotka	celkem	Poznámka
K.05c	střecha západní okraj	Čelní maska - západ - Jednostranně lakovaný ocelový pozinkovaný plech v barevném provedení RAL dle oken (RAL 7021) - Atypický prvek s proměnnou pohledovou výškou 240 - 875mm, celková délka 24,14m - Součástí dodávky: ztužující podkladní profily, příponky, spojovací a připevňovací materiál	ocel	shora - lakovaný RAL 7021 (dle barvy oken)	tl=0,7 v= 240-875 d= 24140	ks	1	schéma viz. příloha K/05c,d
K.05d	střecha východní okraj	Čelní maska - východ - Jednostranně lakovaný ocelový pozinkovaný plech v barevném provedení RAL dle oken (RAL 7021) - Atypický prvek s proměnnou pohledovou výškou 240 - 945mm, celková délka 15,115m - Součástí dodávky: ztužující podkladní profily, příponky, spojovací a připevňovací materiál	ocel	shora - lakovaný RAL 7021 (dle barvy oken)	tl=0,7 v= 240-845 d= 15115	ks	1	schéma viz. příloha K/05c,d
K.06	střecha podél osy B	Těsnící lišta hydroizolace - Ocelový pozinkovaný plech - Součástí dodávky: spojovací a připevňovací materiál	ocel	pozink	tl=0,7 v= 50	bm	43,3	viz. DET 101
K.07	střecha	Oplechování konce tepelné izolace - Ocelový pozinkovaný plech - Součástí dodávky: spojovací a připevňovací materiál	ocel	pozink	tl=0,7 RŠ= 290	bm	12	viz. DET 103b
K.08	střecha	Oplech pro ukončení hydroizolace - Ocelový pozinkovaný plech - Součástí dodávky: spojovací a připevňovací materiál	ocel	pozink	tl=0,7 RŠ= 300	bm	183	viz. DET 104

pozn.:

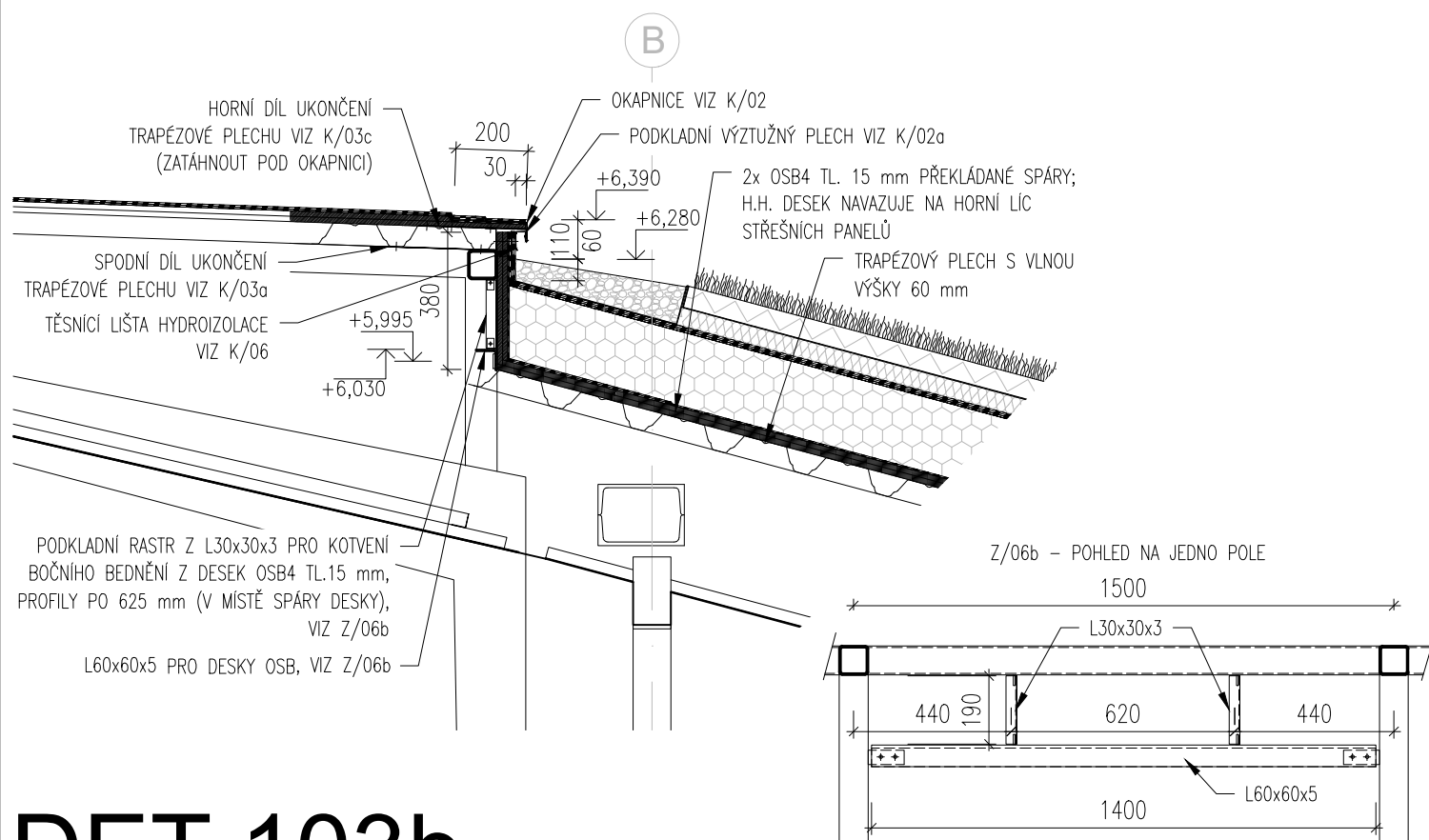
d=délka;
š=šířka;
h=hloubka;
v=výška;
r=poloměr;
tl=tloušťka

NÁVAZNOST STŘEŠNÍCH SKLADEB V MÍSTĚ PULTOVÉ STŘECHY



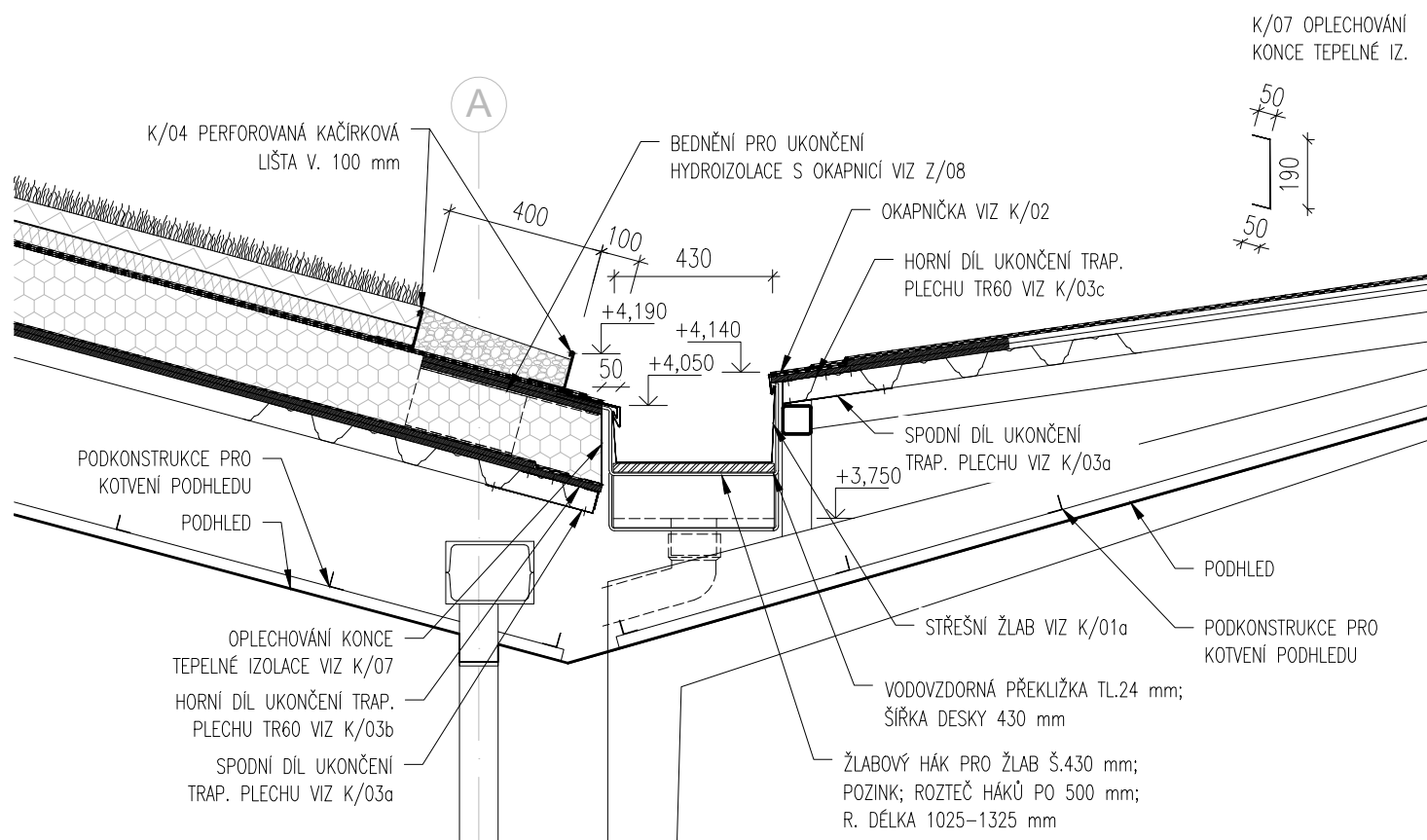
DET 101b

NÁVAZNOST STŘEŠNÍCH SKLADEB NA VYKONZOLOVANÉ ČÁSTI STŘECHY



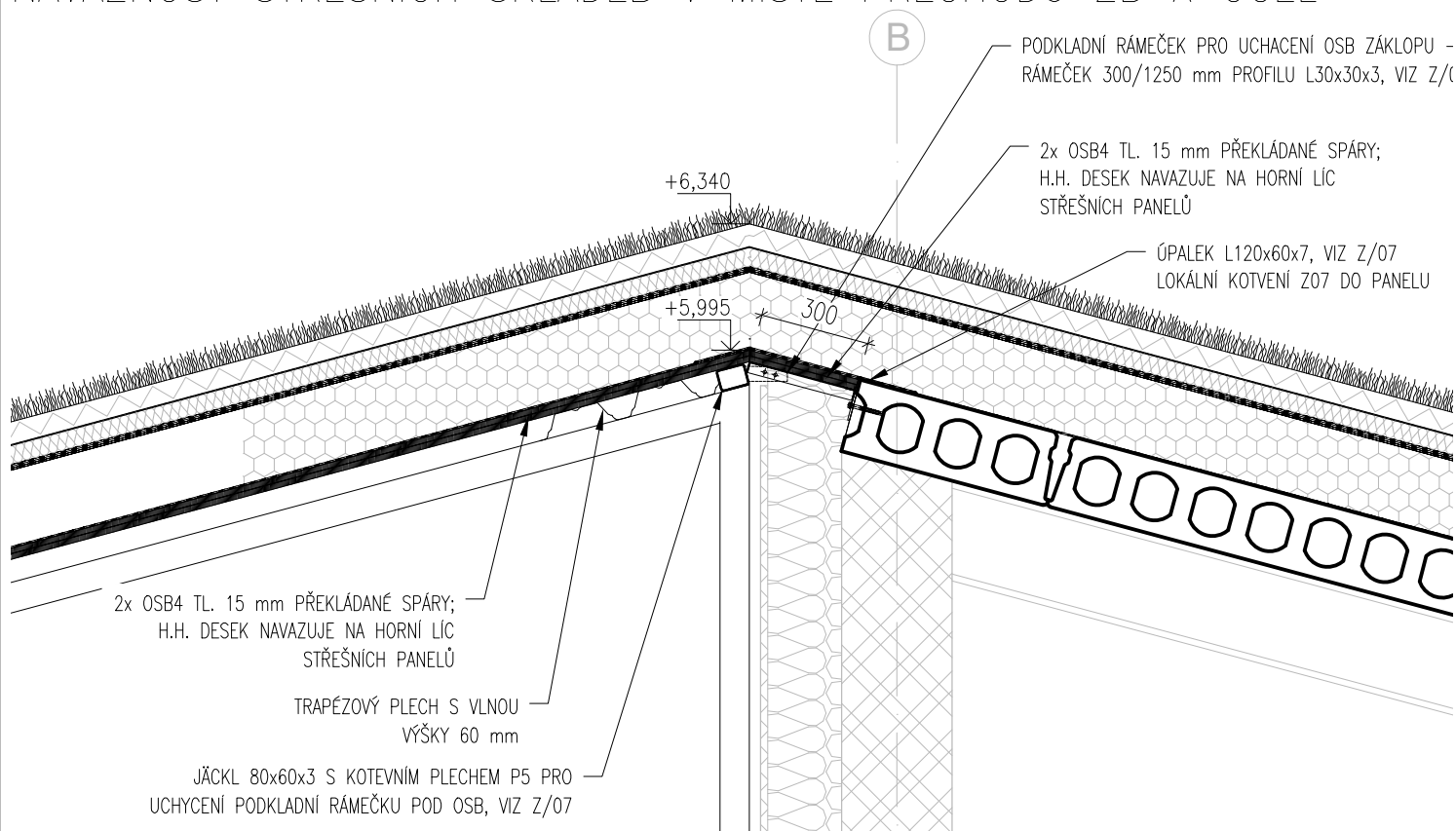
DET 103b

ÚŽLABÍ NA VYKONZOLOVANÉ ČÁSTI STŘECHY

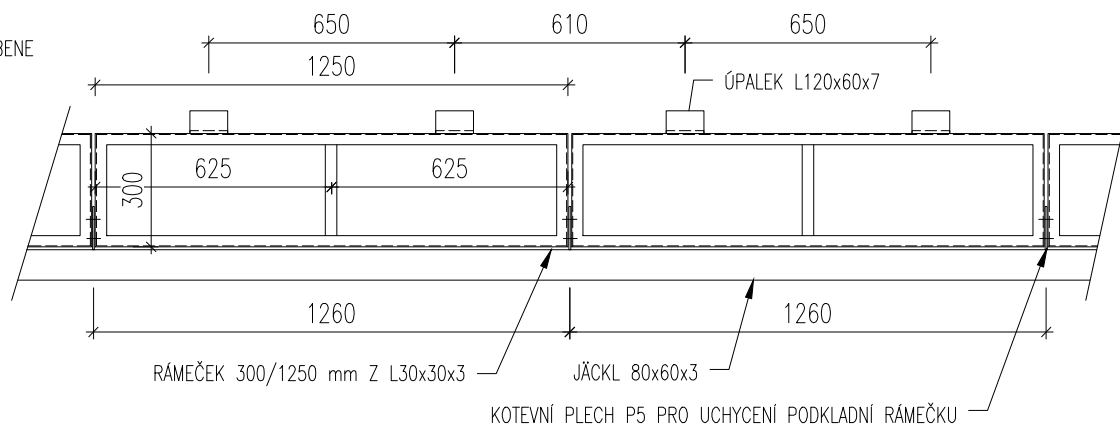


DET 102

NÁVAZNOST STŘEŠNÍCH SKLADEB V MÍSTĚ PŘECHODU ŽB X OCEL

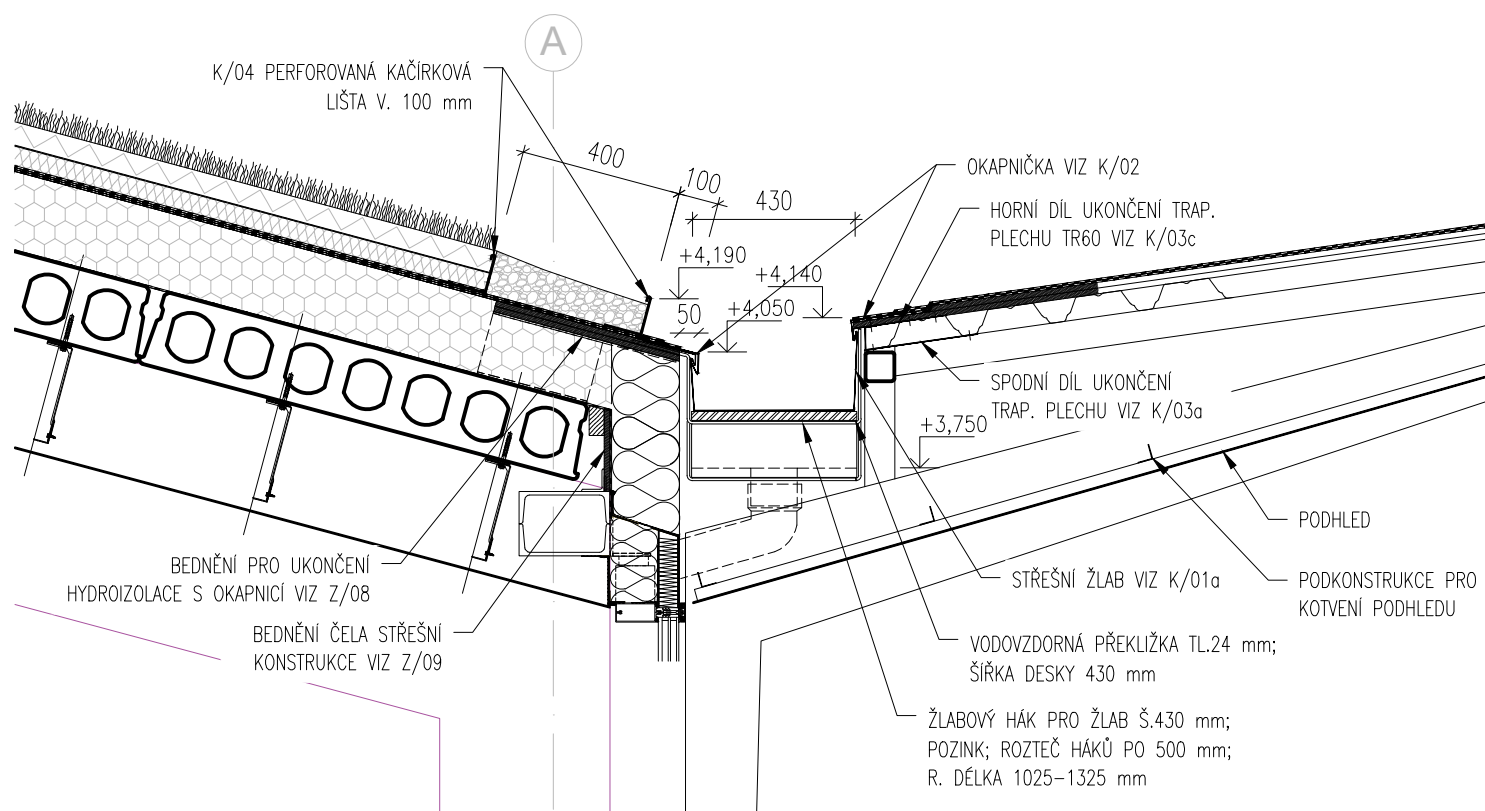


Z/07 - KONSTRUKCE HŘEBENE
PŮDORYS



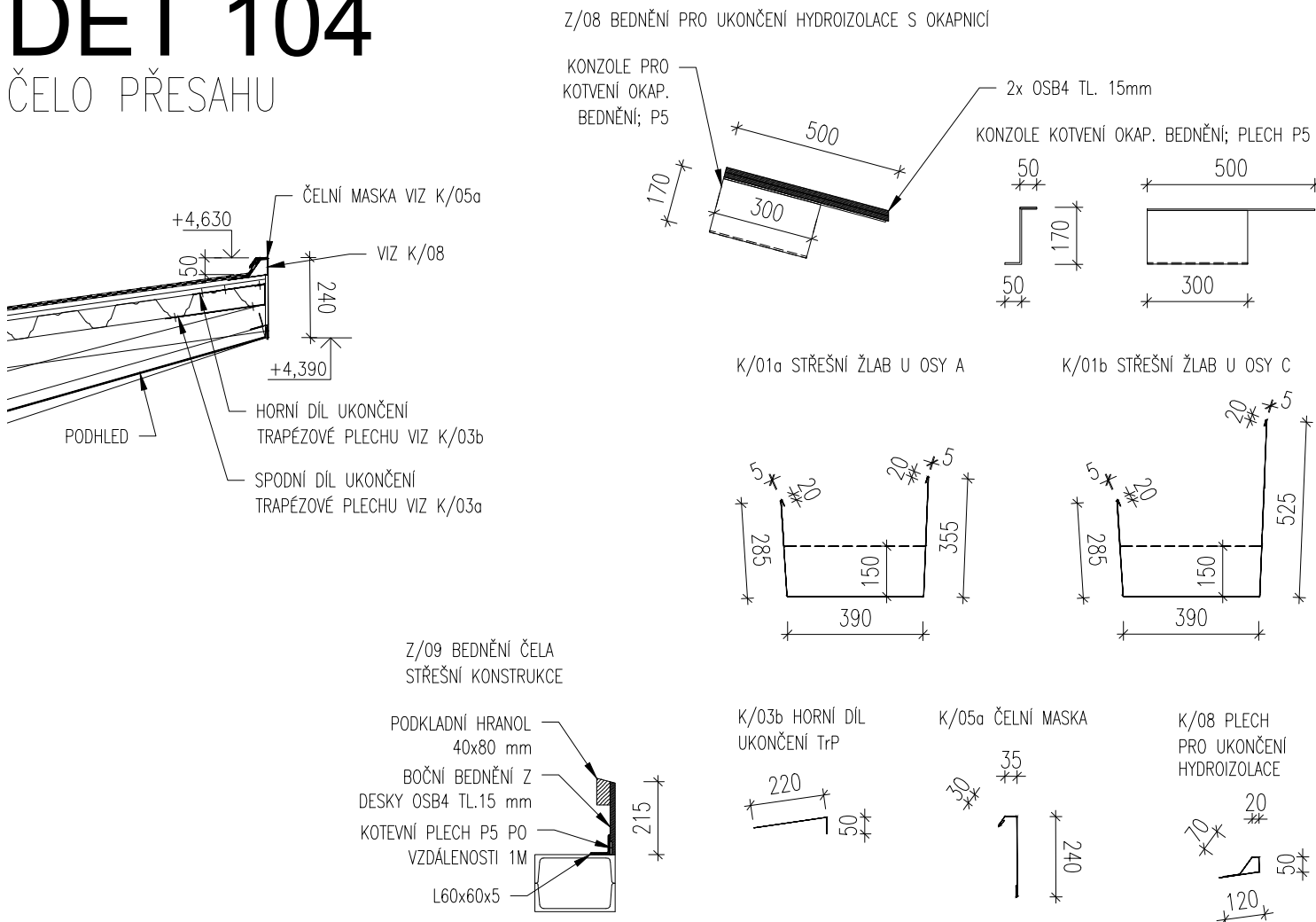
DET 103a

ÚŽLABÍ



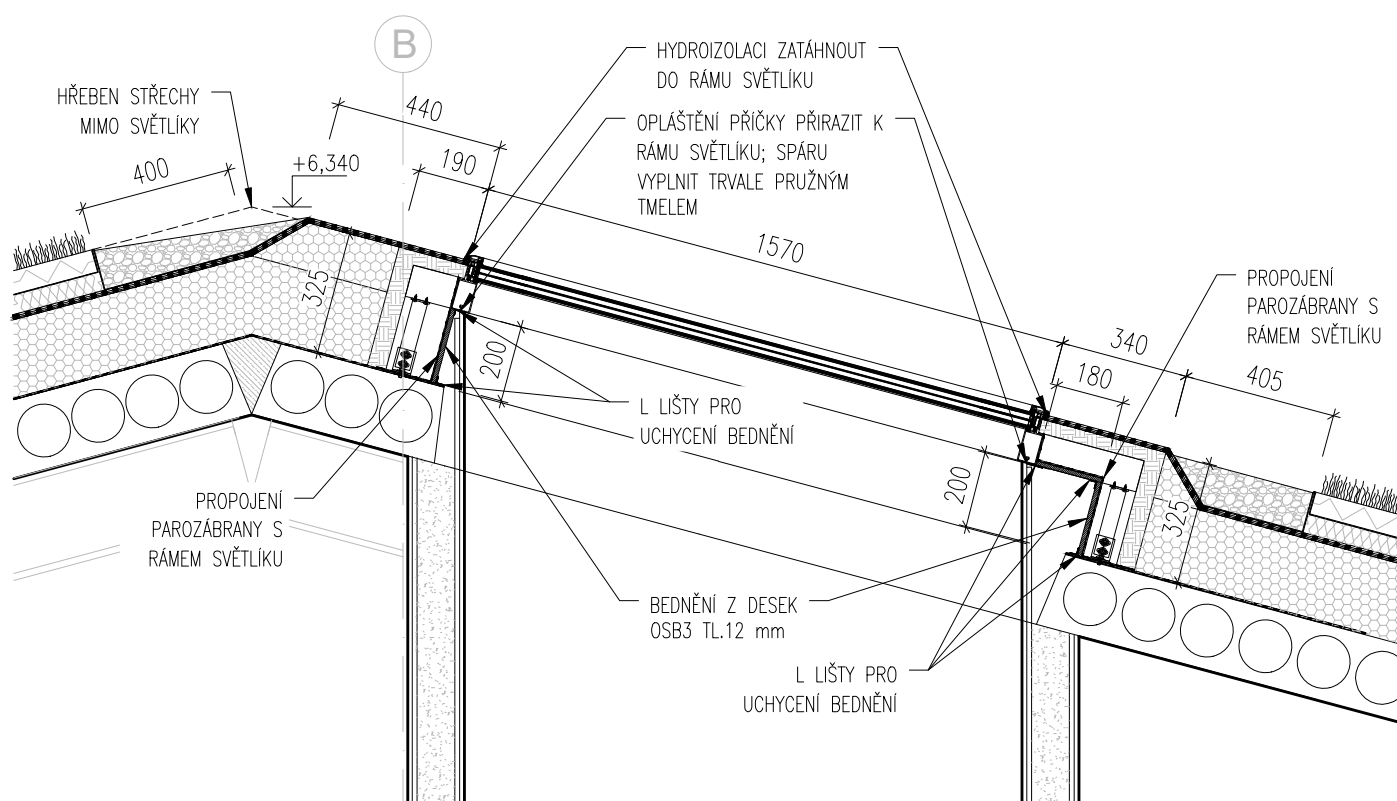
DET 104

ČELO PŘESAHU



DET 105

VRCHOL STŘECHY V MÍSTĚ SVĚTLÍKU

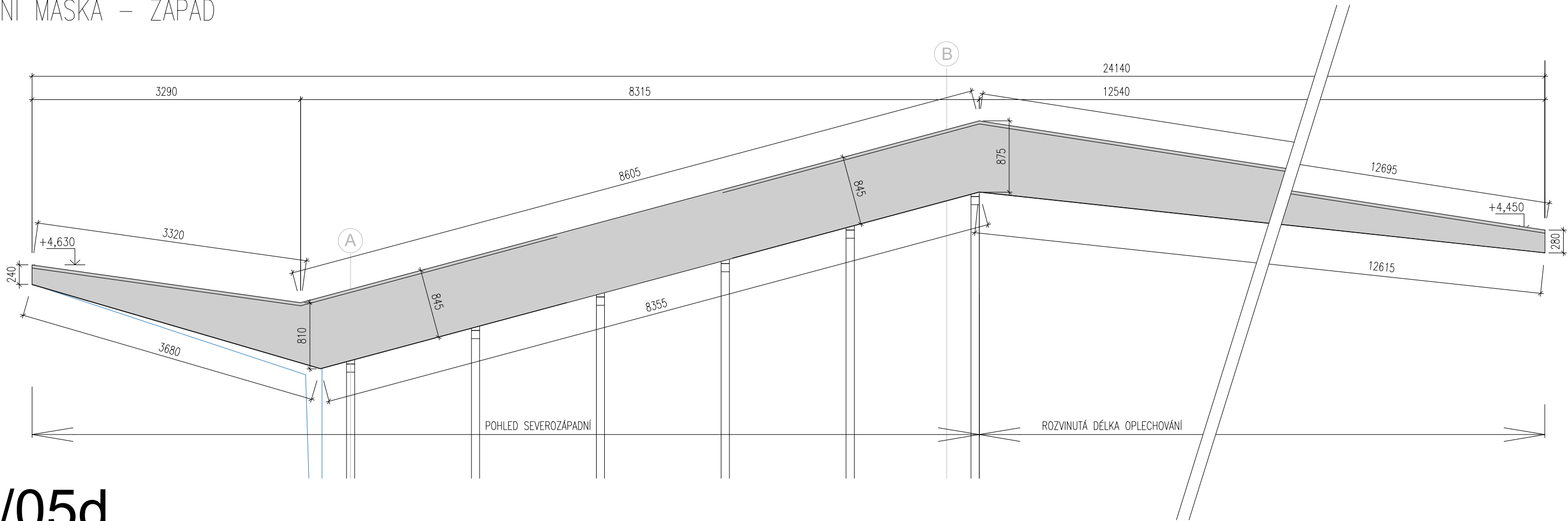


DET 106

LEMOVÁNÍ SVĚTLÍKU

K/05c

ČELNÍ MASKA – ZÁPAD



K/05d

ČELNÍ MASKA – VÝCHOD

