



Podpis:

Datum:

| Revize: | Datum:  | Popis:                       | Kontroloval:       |
|---------|---------|------------------------------|--------------------|
| 000     | 09/2023 | PDPS k připomínkovému řízení | Ing. Přemysl Zeman |
| 001     | 12/2023 | PDPS čistopis                | Ing. Přemysl Zeman |
|         |         |                              |                    |
|         |         |                              |                    |

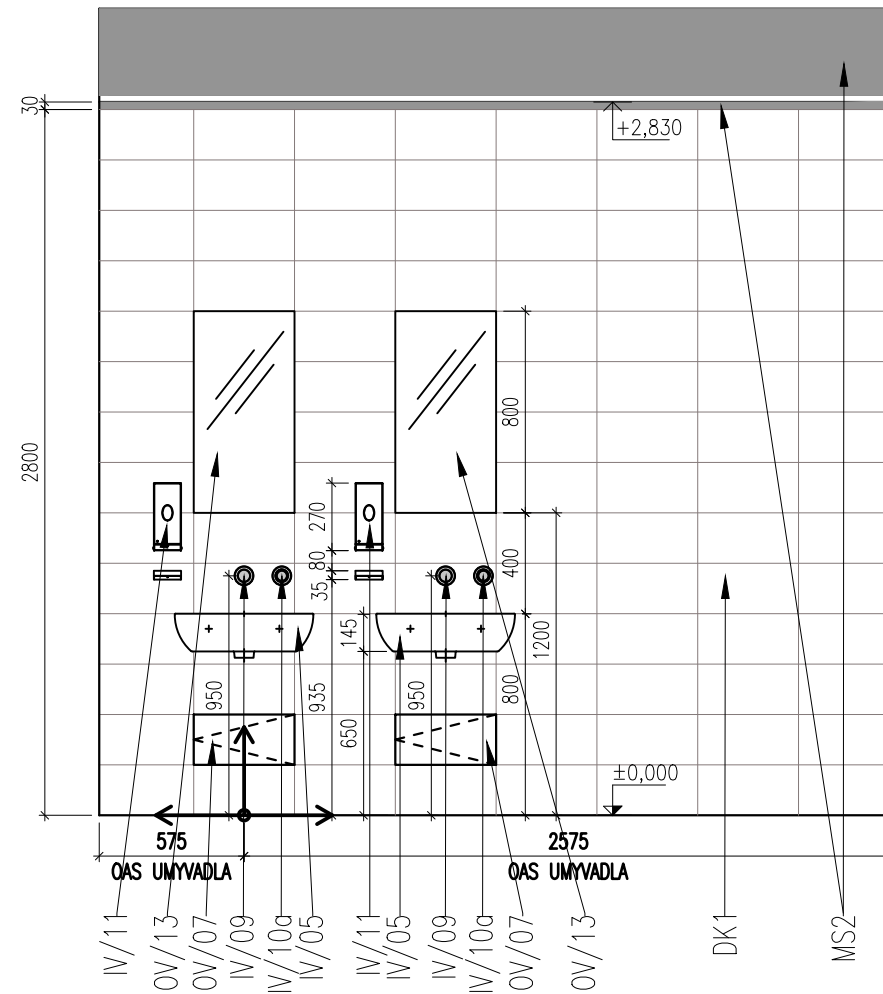
|                            |  |   |
|----------------------------|--|---|
| <b>Stavebník/investor:</b> | <b>Správa železnic, státní organizace</b>  |  |
| Adresa:                    | Dlážděná 1003/7, 110 00 Praha 1            |   |
| Zástupce investora:        | Stavební správa západ                      |   |
| Adresa:                    | Ke Štvanici 656/3, 186 00 Praha 8 - Karlín |   |

|                                 |  |                              |   |
|---------------------------------|--|------------------------------|---|
| <b>Zhotovitel stavby:</b>       | <b>Společnost „CZ&amp;SWE Konsorcium – Reko VB MB“</b> |                              |  <b>AFRY</b> |
| Adresa:                         | Magistrů 1275/13, 140 00 Praha 4                       |                              |   |
| Kontakt:                        | T: +420 277 005 500<br>E: afrycz@afry.com              |                              |   |
| <b>Zhotovitel objektu:</b>      | <b>AFRY CZ s.r.o</b>                                   |                              |  <b>AFRY</b> |
| Adresa:                         | Magistrů 1275/13, 140 00 Praha 4                       |                              |   |
| Kontakt:                        | T: +420 277 005 500<br>E: afrycz@afry.com              |                              |   |
| <b>Hlavní projektant (HIP):</b> | <b>Specialista:</b>                                    | <b>Odpovědný projektant:</b> | <b>Zpracovatel přílohy:</b>   |
| Ing. Zdeňka Radilová            |  | Ing. Petr Adam               | Petr Libora   |

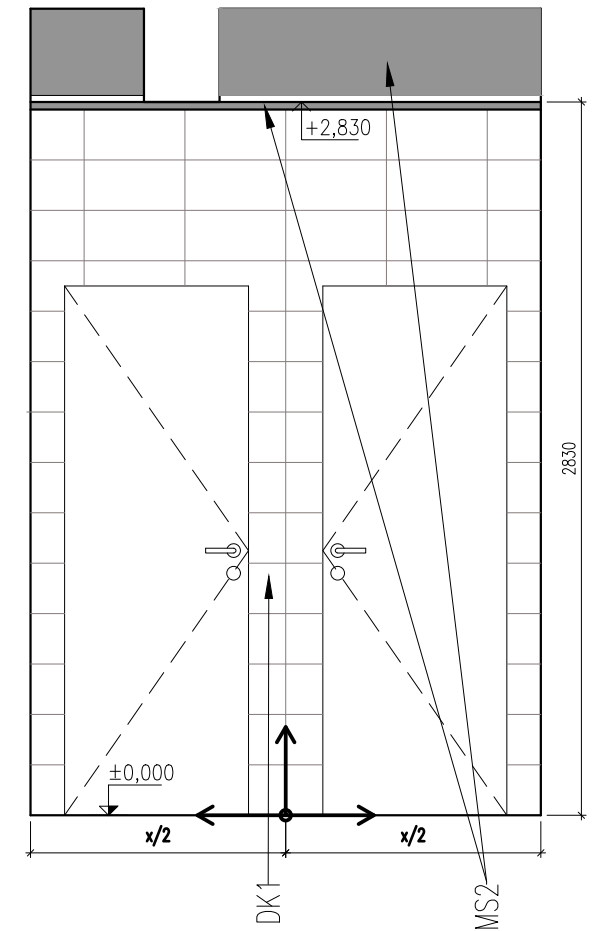
|                            |  |   |  |             |        |                          |  |                |  |                     |  |  |  |
|----------------------------|--|---|--|-------------|--------|--------------------------|--|----------------|--|---------------------|--|--|--|
| Název stavby/akce:         |  | Rekonstrukce výpravní budovy v žst. Mladá Boleslav hl. n.                       |  |             |        | S-kód:                   |  | S631700101     |  |                     |  |  |  |
|                            |  | Projektová dokumentace pro provádění stavby                                     |  |             |        | Zakázka:                 |  | 2021/0006      |  |                     |  |  |  |
| Název části:               |  | Pozemní objekty budov (provozní, technologické, skladové)                       |  |             |        | Označení části:          |  | D2.2.1         |  |                     |  |  |  |
| Název objektu:             |  | Výpravní budova v žst. Mladá Boleslav hl. n.<br>Architektonicko - stavební část |  |             |        | Číslo objektu /komplexu: |  | SO 45-71-01.01 |  |                     |  |  |  |
| Název přílohy:             |  | HYGIENICKÁ ZÁZEMÍ ZAMĚSTNANCI - POHLEDY   |  |             |        | Číslo přílohy:           |  | 2402           |  |                     |  |  |  |
| Název dílčí části přílohy: |  | NA STĚNY  |  |             |        | Paré:                    |  |                |  |                     |  |  |  |
| Kraj:                      |  | Katastrální území:  |  |             | TUDU:  |                          |  |                |  |                     |  |  |  |
| Středočeský                |  | Čejetice u Mladé Boleslavi [ 696641]  |  |             | 090101 |                          |  |                |  |                     |  |  |  |
| Dokumentace:               |  |   |  |             |        |                          |  |                |  |                     |  |  |  |
| Stupeň dokumentace:        |  | Datum zpracování:   |  | Formáty:    |        | Měřítko:                 |  |                |  |                     |  |  |  |
| PDPS                       |  | 12/2023   |  | A4          |        | 1:30                     |  |                |  |                     |  |  |  |
| S-kód:                     |  | Stupeň dokumentace:   |  | Část:       |        | Objekt:                  |  | Podobjekt:     |  | Příloha:            |  |  |  |
| S 6 3 1 7 0 0 1 0 1        |  | _ P D P S   |  | _ D 2 1 0 5 |        | _ S O 4 5 7 1 0 1        |  | _ 0 1          |  | _ 2 _ 4 0 2 _ 0 0 1 |  |  |  |

Prostor pro další informace

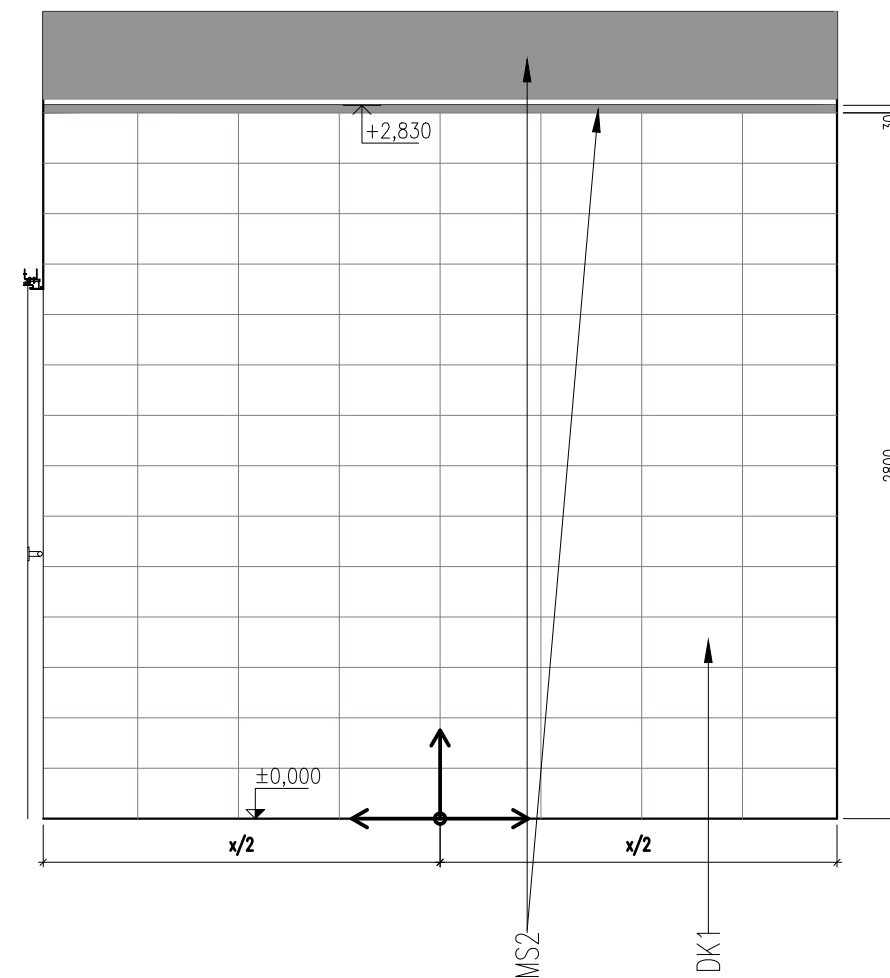
POHLED 1



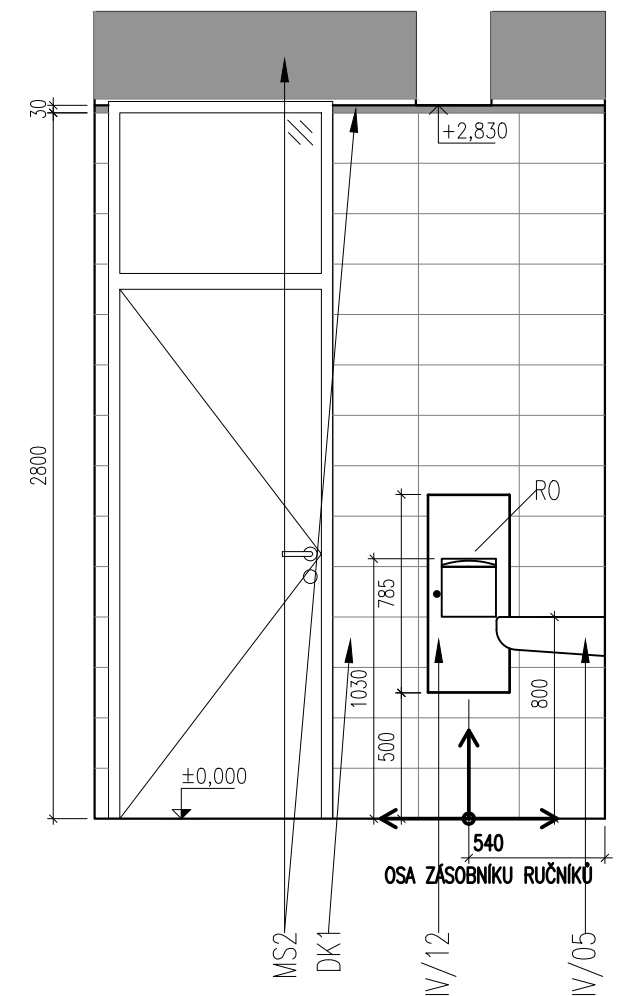
POHLED 2



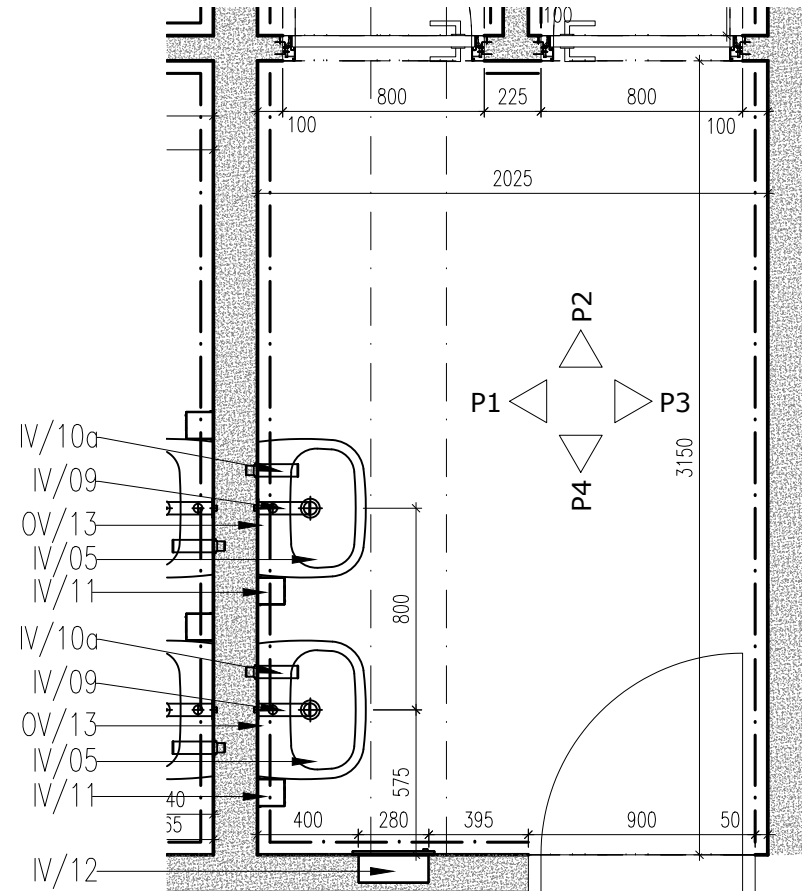
POHLED 3



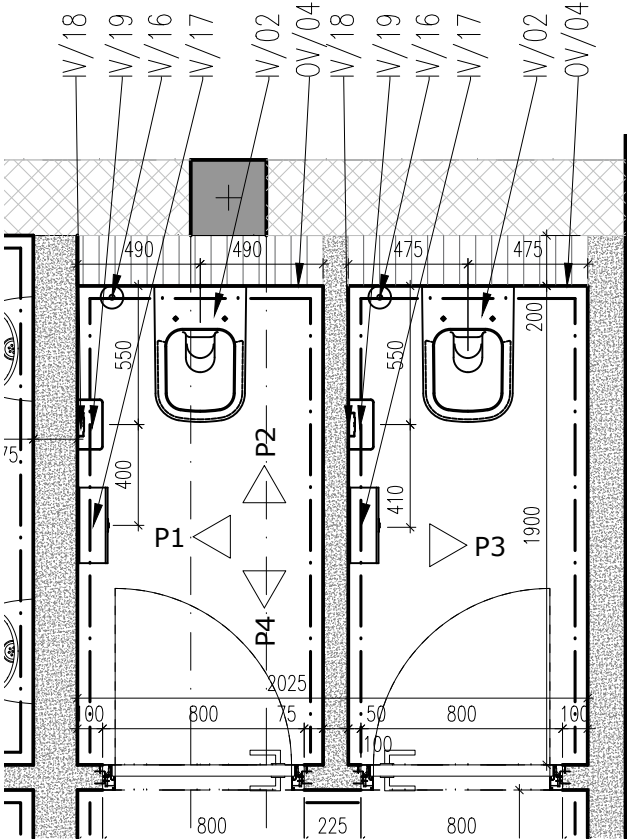
POHLED 4



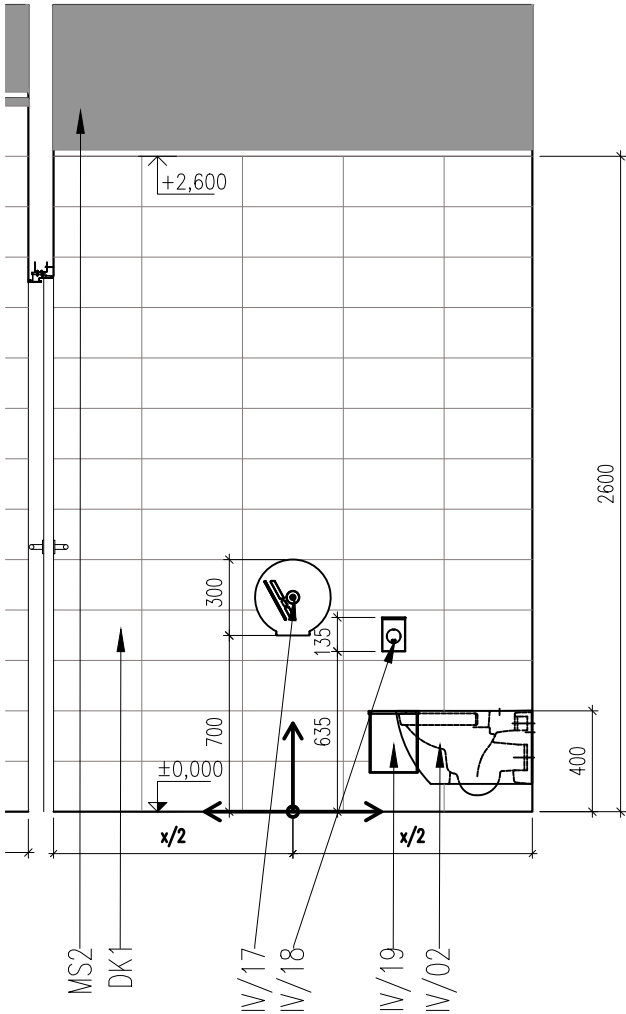
PŮDORYS MÍSTNOSTI č. 1.15a WC ženy-umývárna



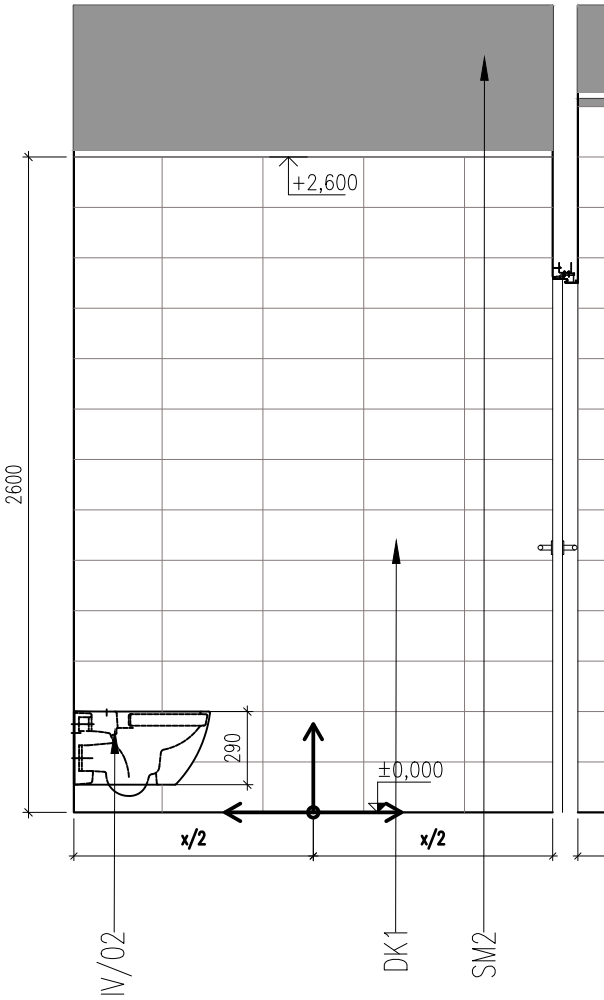
PŮDORYS MÍSTNOSTI č. 1.15b,c - WC ženy



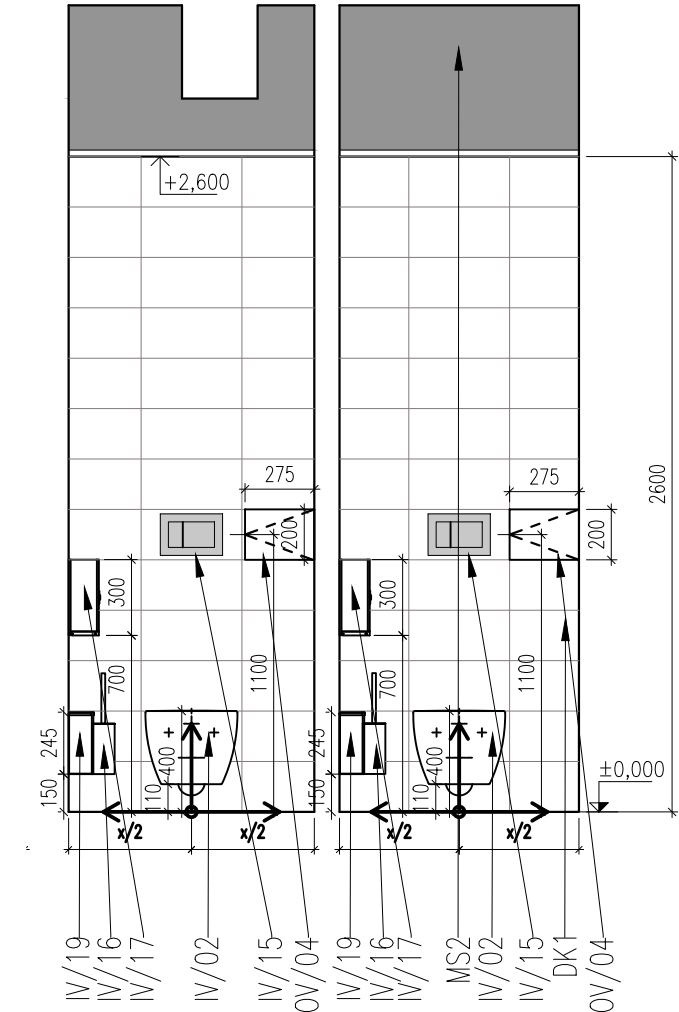
POHLED 1



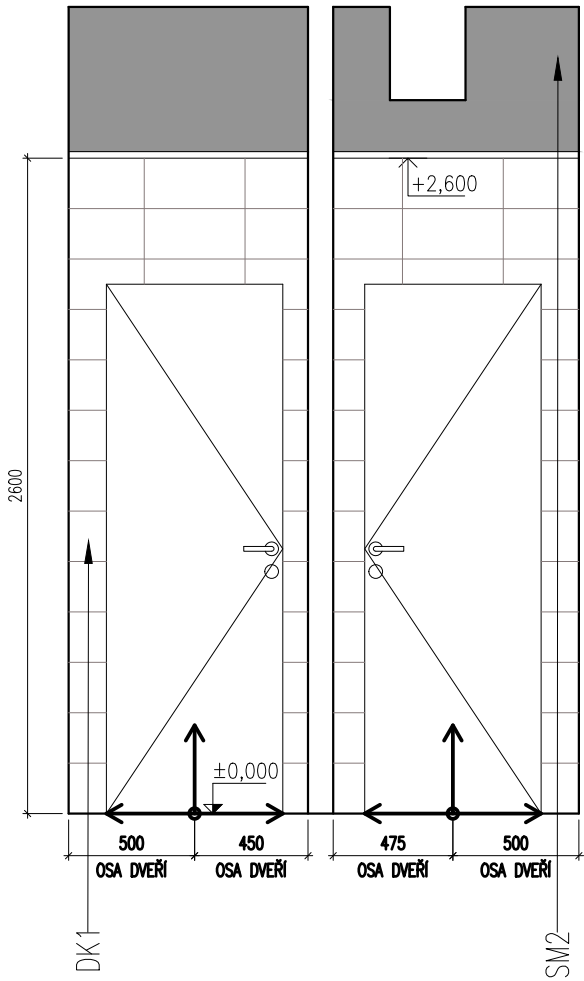
POHLED 3



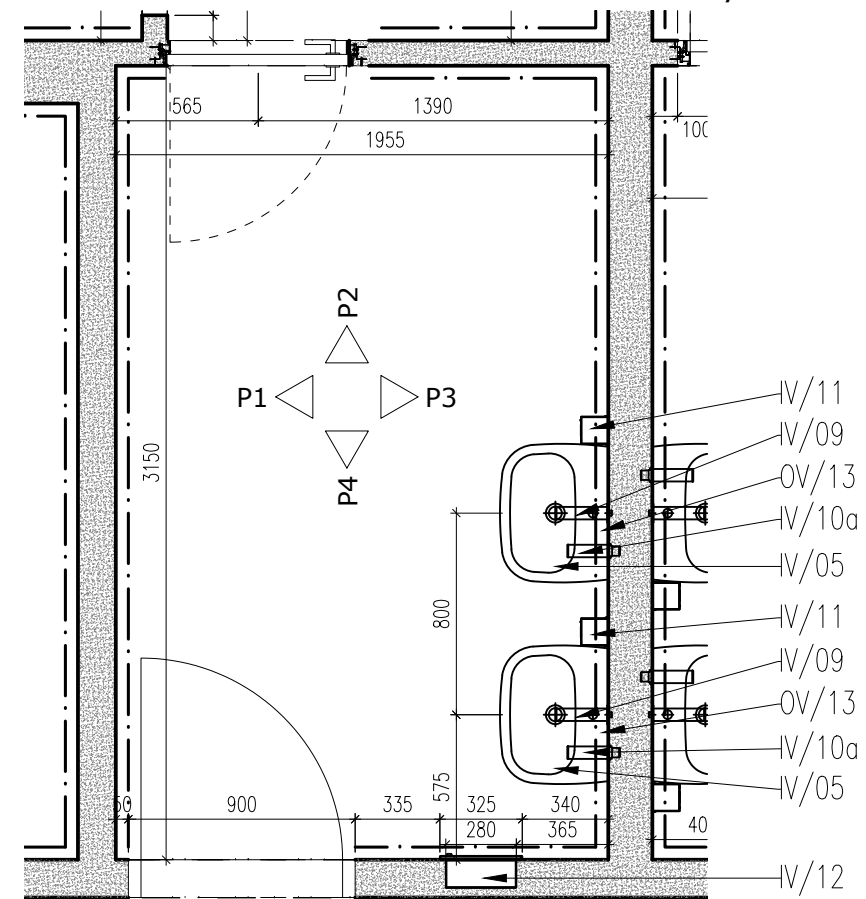
POHLED 2



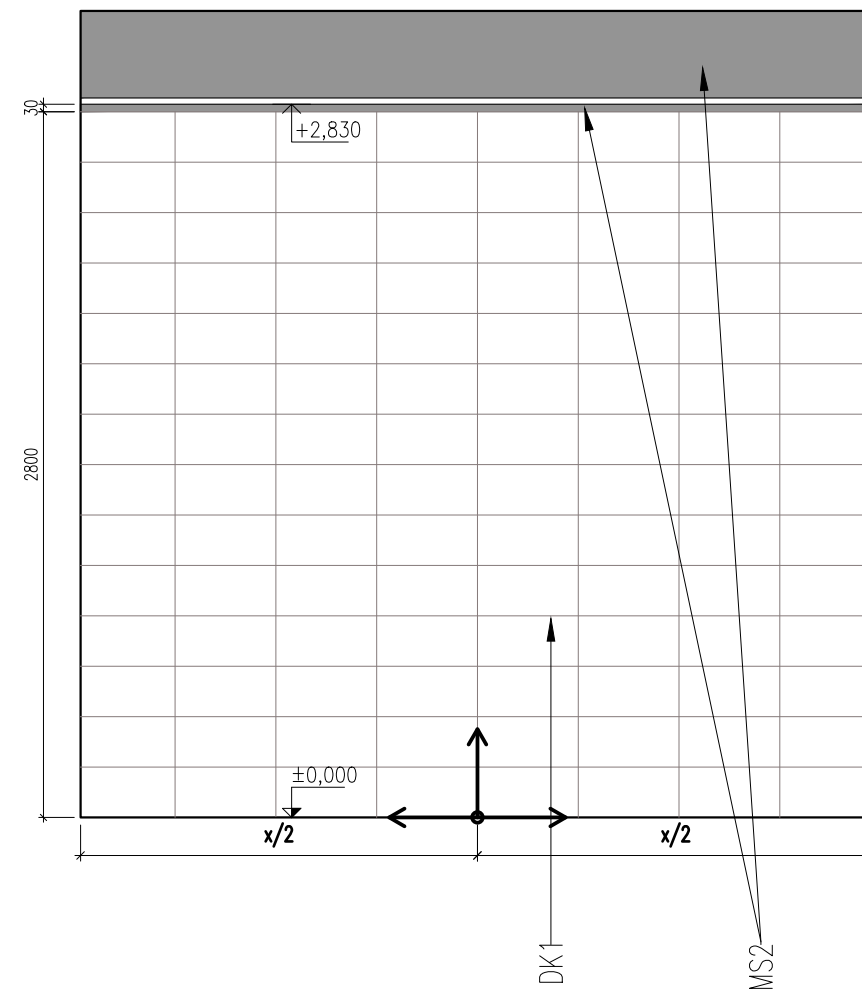
POHLED 4



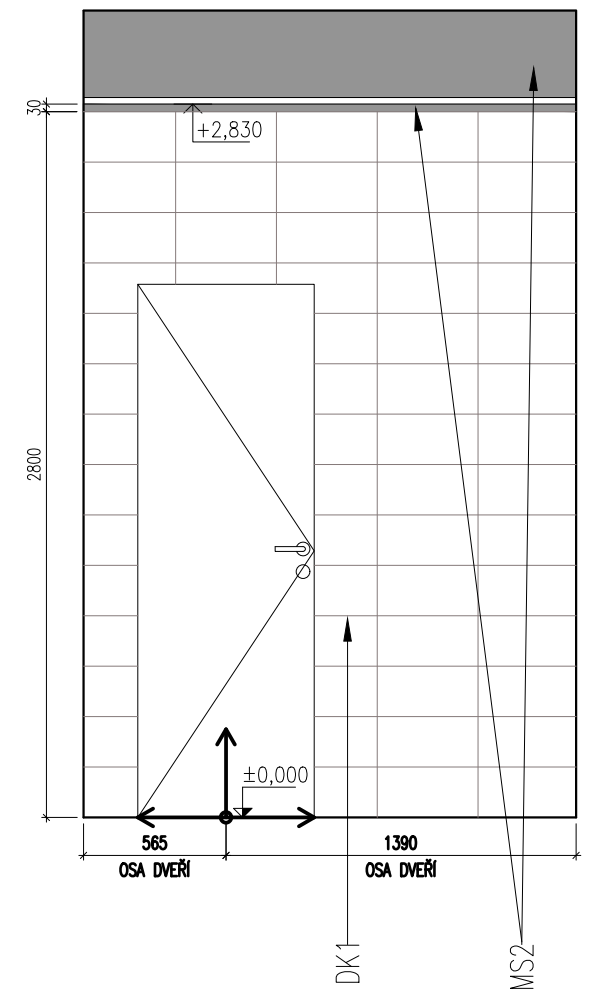
PŮDORYS MÍSTNOSTI č. 1.16a WC muži-umývárna



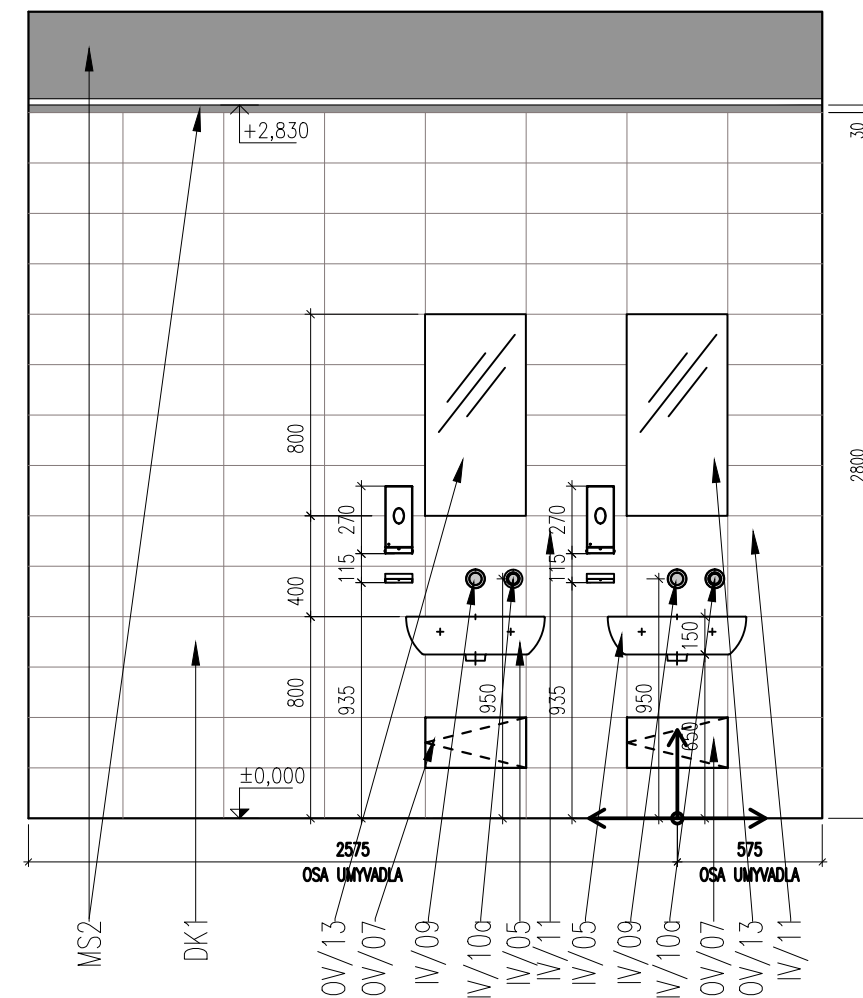
POHLED 1



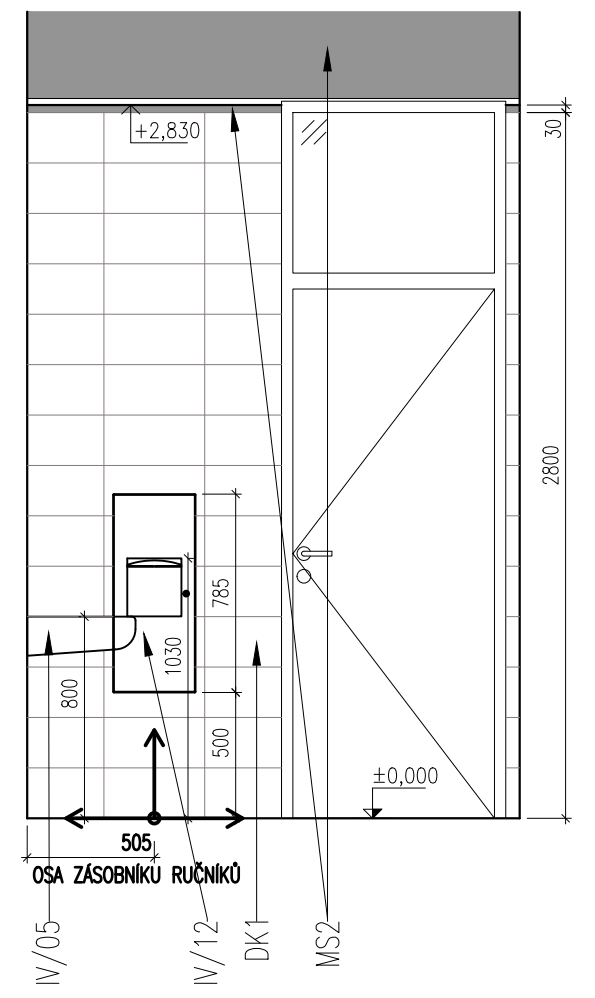
POHLED 2



POHLED 3

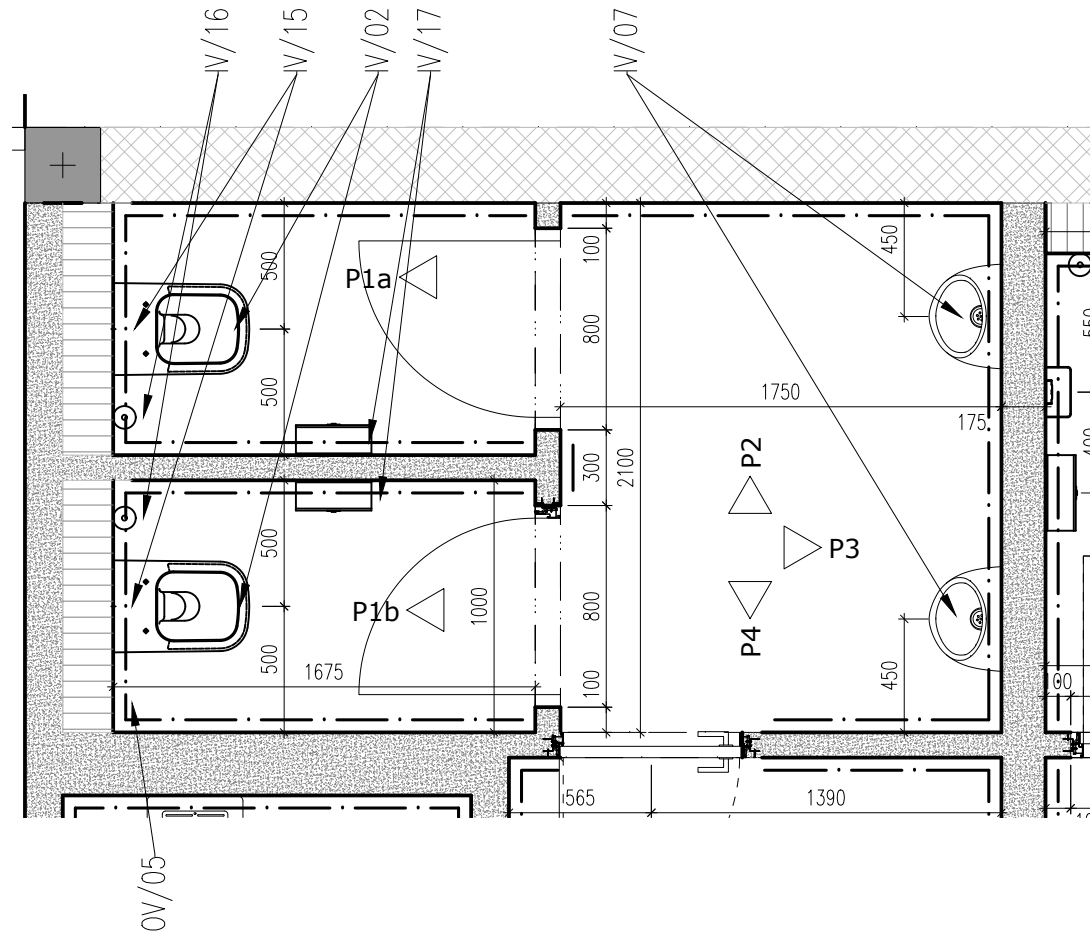


POHLED 4



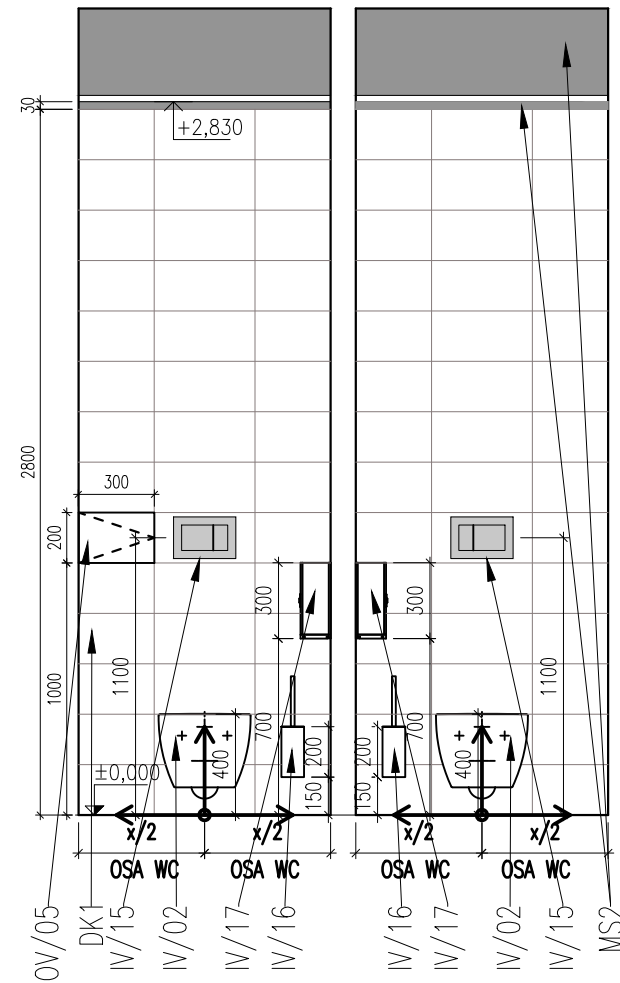
Pozn.: Dveře mezi místnostmi 1.16a a 1.16b jsou osazeny na hranu stěny.

PŮDORYS MÍSTNOSTI č. 1.16b,c,d WC muži

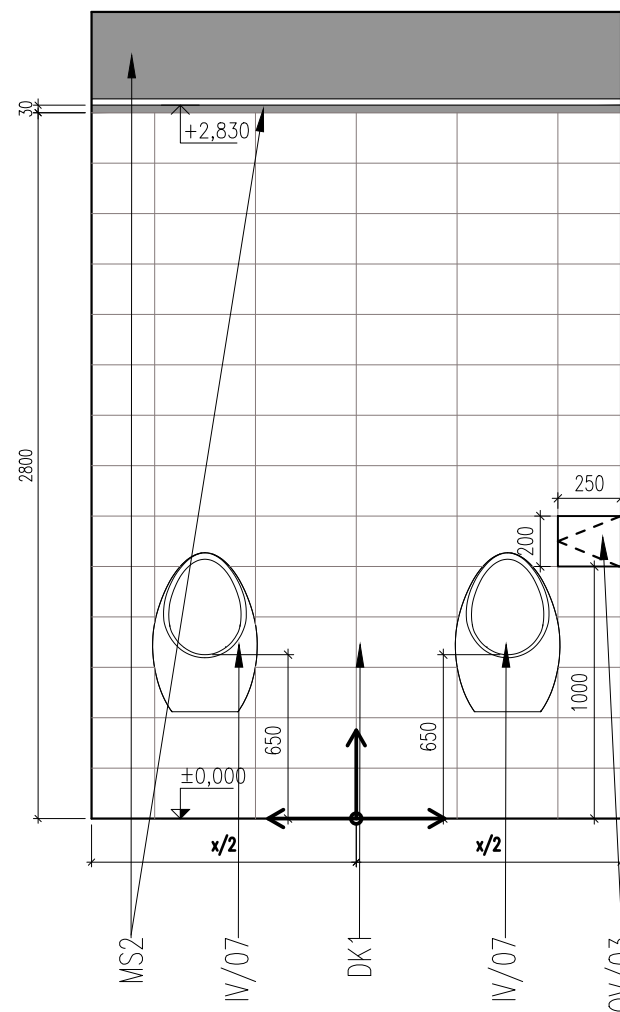


Pozn.: Dveře mezi místnostmi 1.16a a 1.16b jsou osazeny na hranu stěny.

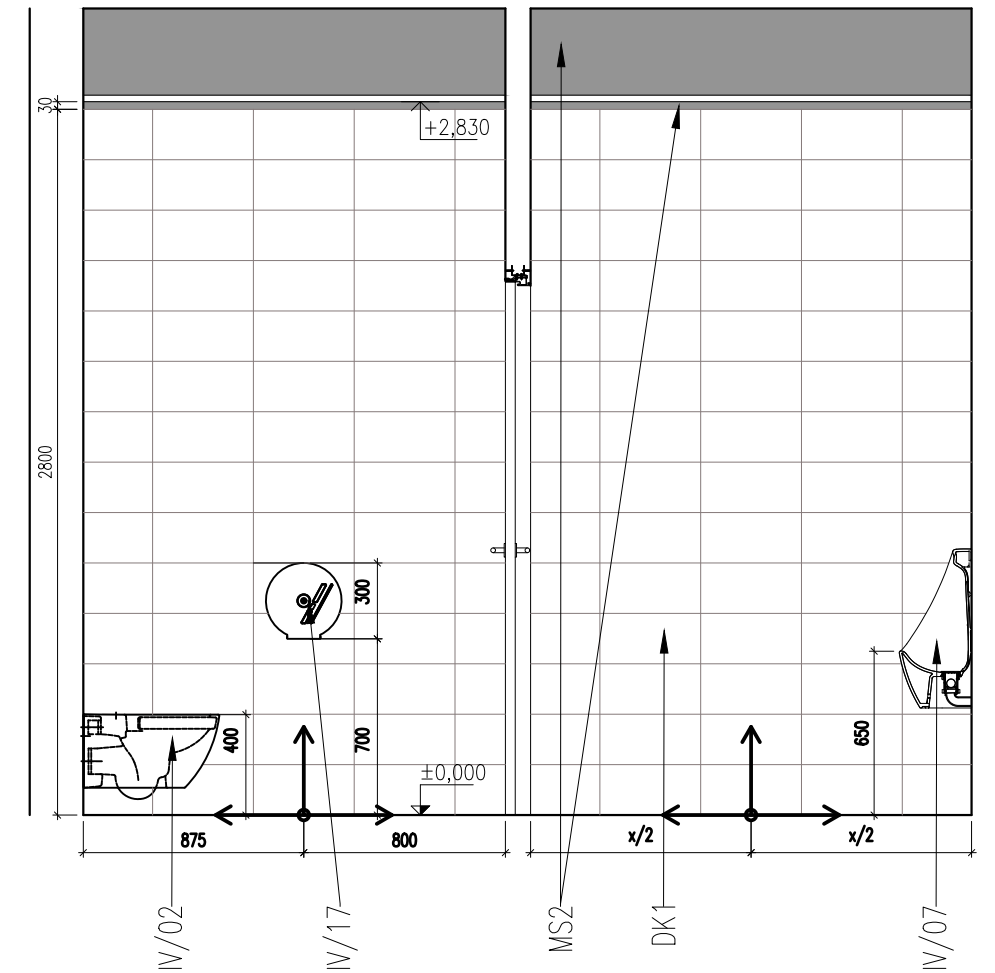
POHLED 1a,1b



POHLED 3



POHLED 2



POHLED 4

