




Podpis: \_\_\_\_\_ Datum: \_\_\_\_\_

Revize:	Datum:	Popis:	Kontroloval:
000	09/2023	PDPS k připomínkovému řízení	Ing. Přemysl Zeman
001	12/2023	PDPS čístopis	Ing. Přemysl Zeman

<b>Stavebník/investor:</b>	<b>Správa železnic, státní organizace</b>	
Adresa:	Dlážděná 1003/7, 110 00 Praha 1	
Zástupce investora:	Stavební správa západ	
Adresa:	Ke Štvanici 656/3, 186 00 Praha 8 - Karlín	

<b>Zhotovitel stavby:</b>	<b>Společnost „CZ&amp;SWE Konsorcium – Reko VB MB“</b>		 <b>AFRY</b>
Adresa:	Magistrů 1275/13, 140 00 Praha 4		
Kontakt:	T: +420 277 005 500 E: afrycz@afry.com		
<b>Zhotovitel objektu:</b>	<b>AFRY CZ s.r.o</b>		 <b>AFRY</b>
Adresa:	Magistrů 1275/13, 140 00 Praha 4		
Kontakt:	T: +420 775 892 944 E: zdenka.radilova@afry.com		
Hlavní projektant (HIP): Ing. Zdeňka Radilová	Specialista:	Odpovědný projektant: ing. Luboš Procházka	Zpracovatel přílohy: Kryštof Košat

<b>Název stavby/akce:</b>	<b>Rekonstrukce výpravní budovy v žst. Mladá Boleslav hl. n.</b>	S-kód: <b>S631700101</b>
		Zakázka: <b>2021/0006</b>
Název části:	Pozemní objekty budovy (pozemní, technologické, skladové)	Označení částí: <b>D.2.2.1</b>
Název objektu:	<b>Výpravní budova v žst. Mladá Boleslav hl. n.</b> <b>Sílnoproudá elektroinstalace</b>	Číslo objektu/komplexu: <b>SO 45-71-01.04</b>
Název přílohy:	Zásuvkové a světelné okruhy	Číslo přílohy: <b>2</b> <b>411</b>
Název dílčí části přílohy:	Schéma rozvaděče RFVE.DC	Paré:
Kraj:	Katastrální území:	TUDU:
Středočeský	Čejetice u Mladé Boleslavi [ 696641]	090101
Dokumentace:		
Stupeň dokumentace:	Datum zpracování:	Formáty:
PDPS	12/2023	2 x A4
S-kód:	Stupeň dokumentace:	Část:
S 6 3 1 7 0 0 1 0 1	— P D P S	— D 2 2 0 1
		Objekt:
		Podobjekt:
		Příloha:
		— S O 4 5 7 1 0 1
		— 0 4
		— 2 — 4 1 1 — 0 0 1

Prostor pro další informace

BĚŽNÁ SIŤ

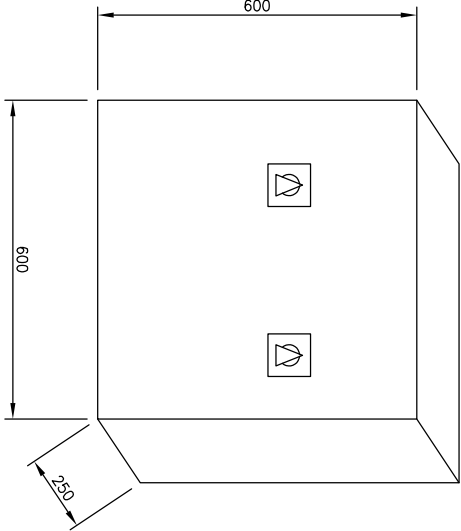
$P_i$	=	22,5 kW	$I_{max}$	=	A
$P_s$	=	kW	$I_p$	=	A

$I_k''$	[kA]
$\leq$	10

*místo napojení* : STŘIDAČ FVE  
*nadřazené jističi* : INTEGROVANO VE STŘIDAČI  
*napájecí kabel* : 2x SOLAR 1x6mm<sup>2</sup>  
*napěťová soustava* : 1000V–DC

POZNÁMKY:

- OCELOPLECHOVÁ NÁSTĚNNÁ ROZVODNICE S DVERAMI
- IP 54 / IP 00 (ZAVŘENÉ / OTEVŘENÉ DVEŘE)
- PŘESNÉ ROZMÍSTĚNÍ PŘÍSTROJŮ URČÍ VÝROBCE
- PŘÍVOD a VÝVODY – SPODOM a HOREM
- NAPĚŤOVÁ SOUSTAVA 1000V–DC



AFRY

AKCE : ŽST MLADÁ BOLESLAV

SO 45-71-01.04

VÝKRES : SCHEMA ROZVADĚČE RFVE.DC

Vypracoval : KRYŠTOF KOŠAT

Stupeň : PDPS

Datum zpracování

12/2023

Datum změny

-- --

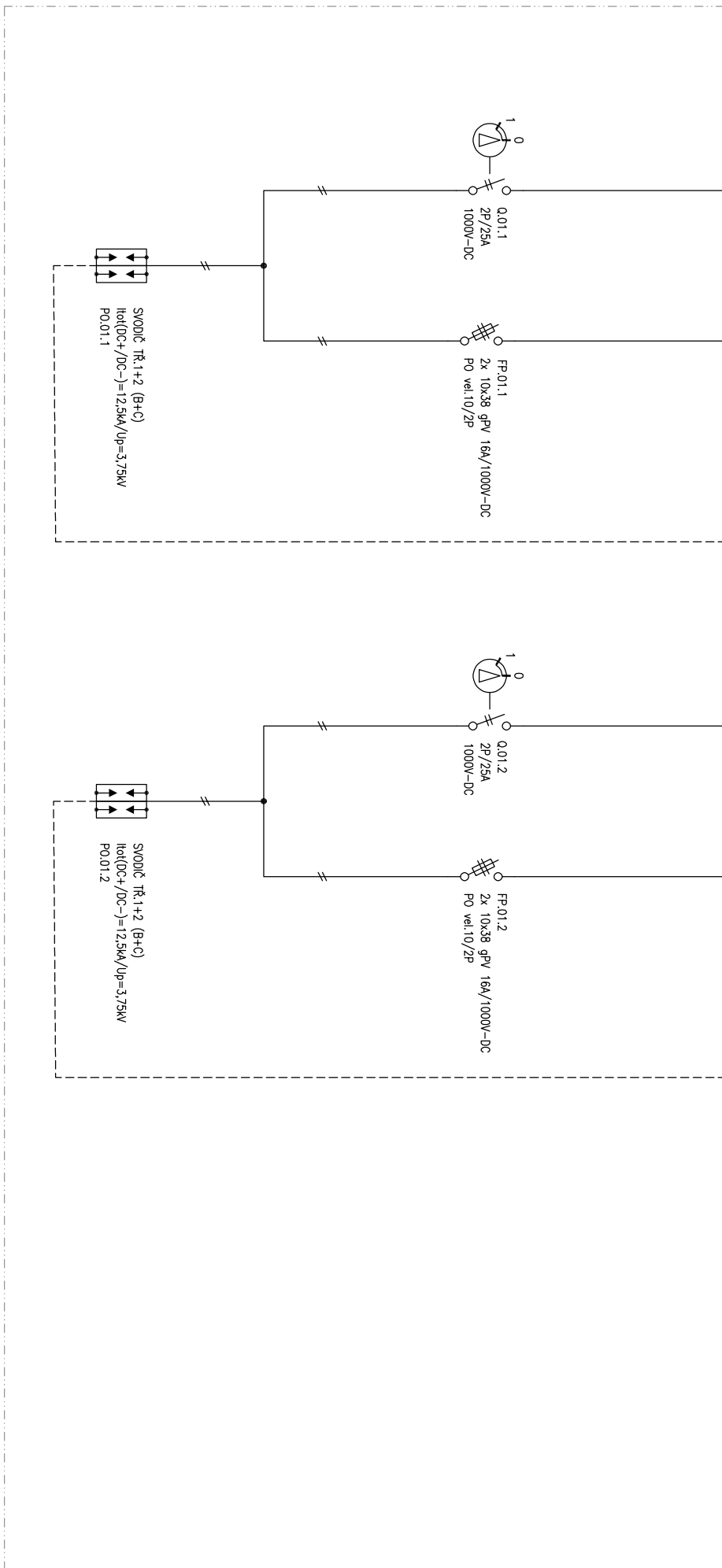
list číslo : 01

list číslo : 02

411

Číslo revize

01



WL	INV.01	kW
STŘIDAČ INV.01		
VÝVOD SPODEM		
2x	DC SOLÁRNÍ KABEL 1x6	

WL	FVE STRING 1	kW
25x FVE PANEL, 25x OPTIMIZÉR		
PŘÍVOD HOREM		
2x	DC SOLÁRNÍ KABEL 1x6	

WL	UZEMĚNÍ	kW
EKVIPOTENCIÁLNÍ PŘÍPOJNICE		
VÝVOD SPODEM		
1x	CYA 1x16 ZŽ	

WL	INV.01	kW
STŘIDAČ INV.01		
VÝVOD SPODEM		
2x	DC SOLÁRNÍ KABEL 1x6	

WL	FVE STRING 2	kW
25x FVE PANEL, 25x OPTIMIZÉR		
PŘÍVOD HOREM		
2x	DC SOLÁRNÍ KABEL 1x6	

WL	UZEMĚNÍ	kW
EKVIPOTENCIÁLNÍ PŘÍPOJNICE		
VÝVOD SPODEM		
1x	CYA 1x16 ZŽ	