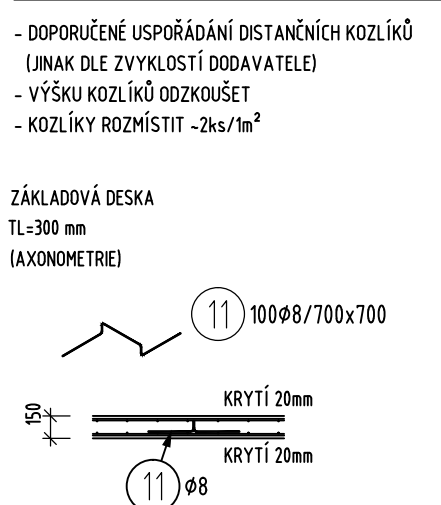
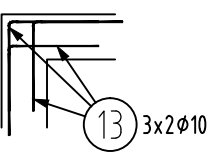


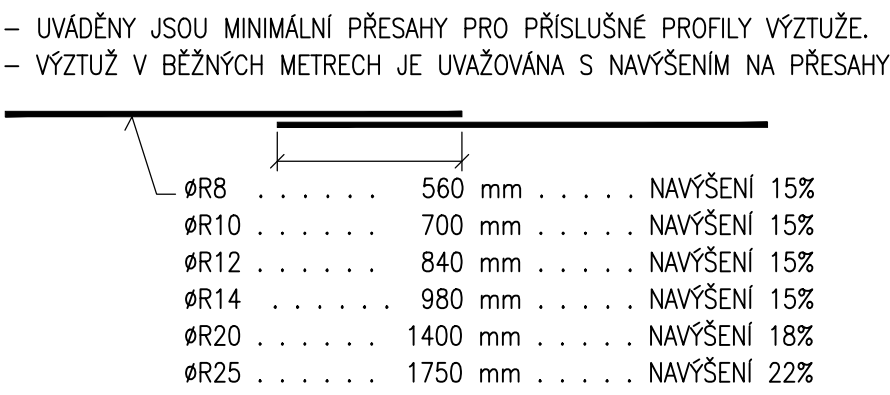
### DISTANČNÍ VLOŽKY



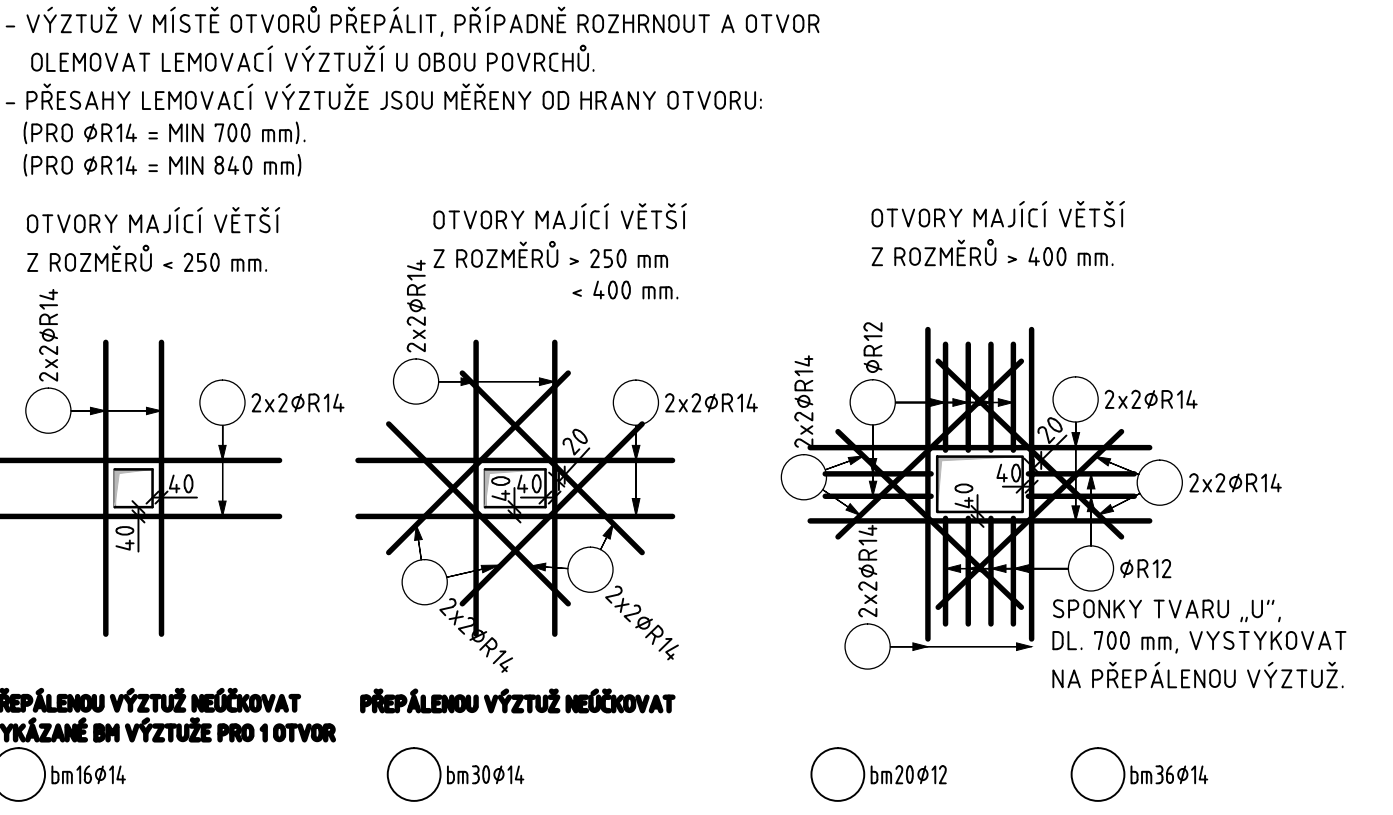
### ZPŮSOB UKONČENÍ ZÁVLACE V ROZÍCH



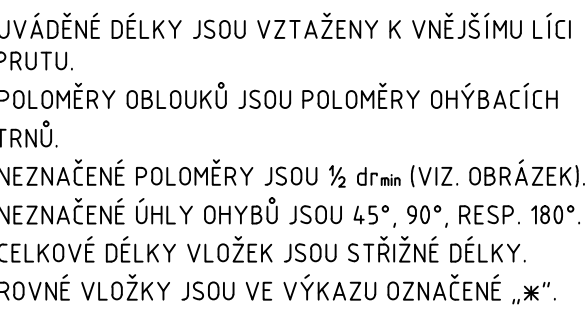
### ZÁSADY PRO STYKOVÁNÍ VÝZTUŽE V bm:



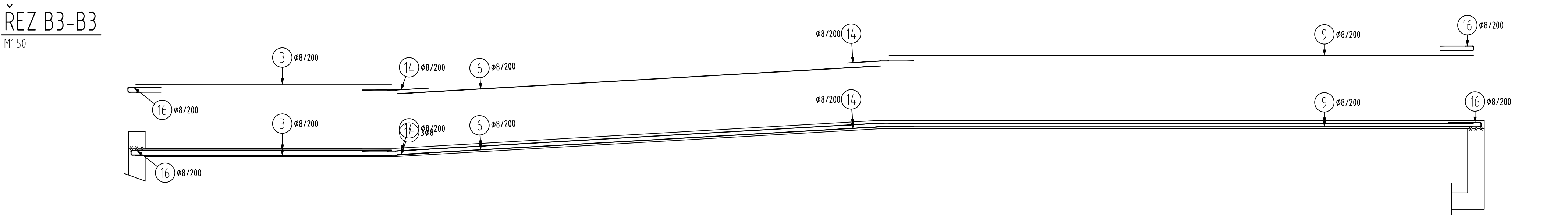
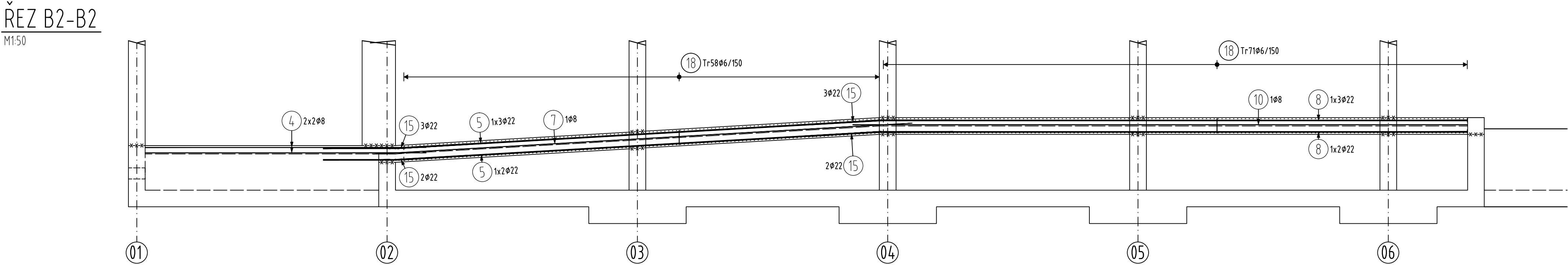
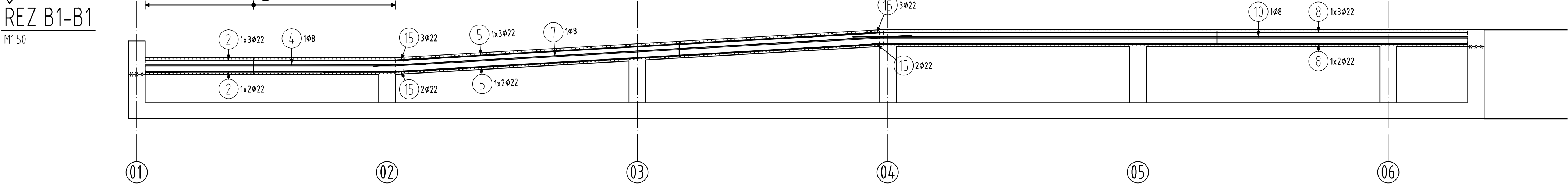
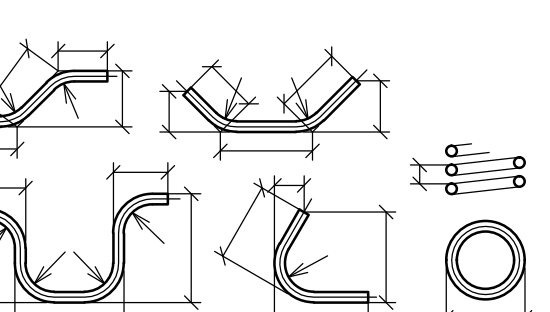
### OLEMOVÁNÍ NOVÝCH OTVORŮ:



### POZNÁMKY KE KÓTOVÁNÍ PRUTŮ:



### KÓTOVÁNÍ PODLE ČSN EN ISO 4066:



### TABULKA VÝZTUŽE

Poř.	Profil	Delka [mm]	ks
1	ø10, L=1800mm, 159ks	4500	//
2	ø22, L=4500mm, 5ks	4600	//
3	ø8, L=4600mm, 14ks	5050	//
4	ø8, L=5050mm, 5ks	8700	//
5	ø22, L=8700mm, 10ks	8700	//
6	ø8, L=8700mm, 14ks	9700	//
7	ø8, L=9700mm, 2ks	10500	//
8	ø22, L=10500mm, 10ks	10500	//
9	ø8, L=10500mm, 14ks	11050	//
10	ø8, L=11050mm, 2ks	11050	//
11	ø8, L=1010mm, 100ks	1010	//
12	ø10, L=1190mm, 12ks	1190	//
13	ø10, L=1170mm, 8ks	1170	//
14	ø8, L=1200mm, 3ks	1200	//
15	ø22, L=2600mm, 20ks	2600	//
16	ø8, L=1250mm, 14ks	1250	//
17	ø10, L=3350mm, 159ks	3350	//
18	Trø6, L=1150mm, 288ks	1150	//

### VÝPIS VÝZTUŽE

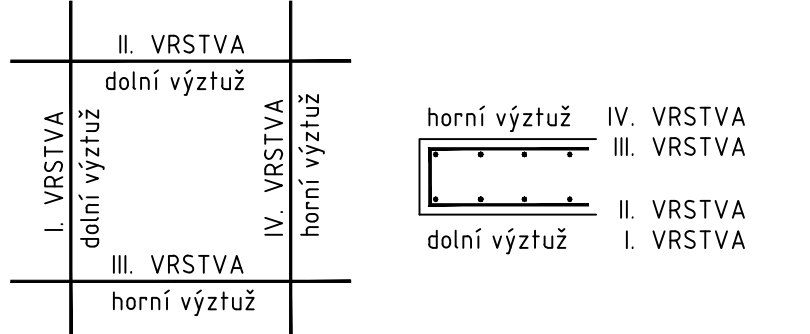
Poř.	Profil	Delka [mm]	ks
1	ø10, L=1800mm, 159ks	4500	//
2	ø22, L=4500mm, 5ks	4600	//
3	ø8, L=4600mm, 14ks	5050	//
4	ø8, L=5050mm, 5ks	8700	//
5	ø22, L=8700mm, 10ks	8700	//
6	ø8, L=8700mm, 14ks	9700	//
7	ø8, L=9700mm, 2ks	10500	//
8	ø22, L=10500mm, 10ks	10500	//
9	ø8, L=10500mm, 14ks	11050	//
10	ø8, L=11050mm, 2ks	11050	//
11	ø8, L=1010mm, 100ks	1010	//
12	ø10, L=1190mm, 12ks	1190	//
13	ø10, L=1170mm, 8ks	1170	//
14	ø8, L=1200mm, 3ks	1200	//
15	ø22, L=2600mm, 20ks	2600	//
16	ø8, L=1250mm, 14ks	1250	//
17	ø10, L=3350mm, 159ks	3350	//
18	Trø6, L=1150mm, 288ks	1150	//

### VÝZTUŽ dle ČSN EN 1992, ČSN EN 10080

#### 10505 (R) B500B

KRYTÍ VÝZTUŽE dle ČSN EN 1992  
DESKA - DOLNÍ VÝZTUŽ ... 20mm  
DESKA - HORNÍ VÝZTUŽ ... 20mm

### POŘADÍ VRSTEV VÝZTUŽE



Revize:	Datum:	Popis:	Podpis:	Datum:
000	09/2023	PDPs k připomínkovému řízení	Ing. Přemysl Zeman	
001	12/2023	PDPs čístopis	Ing. Přemysl Zeman	

Stavebník/investor:	Správa železnic, státní organizace	
Adresa:	Dlážděná 1003/7, 110 00 Praha 1	
Zástupce investora:	Stavební správa západ	
Adresa:	Ke Štvanici 656/3, 186 00 Praha 8 - Karlín	

Zhotovitel stavby:	Společnost CZ&SWE Konsorcium - Reko VB MB	
Adresa:	Magistrů 1275/13, 140 00 Praha 4	
Kontakt:	T: + 420 277 005 500 E: afrycz@afry.com	
Zhotovitel objektu:	STATKA STAVEBNÍCH KONSTRUKCÍ s.r.o.	
Adresa:	STATKA STAVEBNÍCH KONSTRUKCÍ s.r.o.	
Kontakt:	Ing. Aleš Pražák Tel: 737 214 988 ales.prazak@statka-ko.cz	
Hlavní projektant (HIP):	Ing. Zdeňka Radlová	
Specialista:		
Odpovědný projektant:	Ing. Aleš Pražák	
Zpracovatel přílohy:	Ing. Aleš Pražák	

Název stavby/akce:	Rekonstrukce výpravní budovy v žst. Mladá Boleslav hl. n.	S-kód:	S631700101
Název části:	Projektová dokumentace pro provádění stavby	Zakázka:	2021/0006
Název objektu:	Výpravní budova žst. Mladá Boleslav hl. n.	Označení části:	D.2.2.1.02
Název přílohy:	Výkres výztuže desky chodby	Číslo projektu:	SO 45-71-01.02
Název dílčí části přílohy:	...	Číslo přílohy:	2 123
Kraj:	Česko	TUDU:	090101
Středisko:	Česko		
Dokumentace:			
Stupeň dokumentace:	Datum zpracování:	Formát:	Měřítko:
PDPs	12/2023	12 x A4	1:50
S-kód:	Stupeň dokumentace:	Číslo:	Stupeň:
S631700101	PDPs	12/2023	12 x A4
Prostor pro další informace			