



Podpis:

Datum:

Revize:	Datum:	Popis:	Kontroloval:
000	09/2023	PDPS k připomínkovému řízení	Ing. Přemysl Zeman
001	12/2023	PDPS čistopis	Ing. Přemysl Zeman

Stavebník/investor:	Správa železnic, státní organizace	
Adresa:	Dlážděná 1003/7, 110 00 Praha 1	
Zástupce investora:	Stavební správa západ	
Adresa:	Ke Štvanici 656/3, 186 00 Praha 8 - Karlín	

Zhotovitel stavby:	Společnost „CZ&SWE Konsorcium – Reko VB MB“		 AFRY
Adresa:	Magistrů 1275/13, 140 00 Praha 4		
Kontakt:	T: +420 277 005 500 E: afrycz@afry.com		
Zhotovitel objektu:	AFRY CZ s.r.o		 AFRY
Adresa:	Magistrů 1275/13, 140 00 Praha 4		
Kontakt:	T: +420 277 005 500 E: afrycz@afry.com		
Hlavní projektant (HIP):	Specialista:	Odpovědný projektant:	Zpracovatel přílohy:
Ing. Zdeňka Radilová		Ing. Petr Adam	Ing. Zdeňka Radilová

Název stavby/akce:		Rekonstrukce výpravní budovy v žst. Mladá Boleslav hl. n.				S-kód:		S631700101					
		Projektová dokumentace pro provádění stavby				Zakázka:		2021/0006					
Název části:		Pozemní objekty budov (provozní, technologické, skladové)				Označení části:		D2.2.1					
Název objektu:		Výpravní budova v žst. Mladá Boleslav hl. n. Architektonicko - stavební část				Číslo objektu /komplexu:		SO 45-71-01.01					
Název přílohy:		PODHLÉDY				Číslo přílohy:		2 406					
Název dílčí části přílohy:						Paré:							
Kraj:		Katastrální území:			TUDU:								
Středočeský		Čejetice u Mladé Boleslavi [696641]			090101								
Dokumentace:													
Stupeň dokumentace:		Datum zpracování:		Formáty:		Měřítko:							
PDPS		12/2023		6xA4		1:100							
S-kód:		Stupeň dokumentace:		Část:		Objekt:		Podobjekt:		Příloha:			
S 6 3 1 7 0 0 1 0 1		_ P D P S		_ D 2 1 0 5		_ S O 4 5 7 1 0 1		_ 0 1		_ 2 _ 4 0 6 _ 0 0 1			

Prostor pro další informace

SCHÉMA A

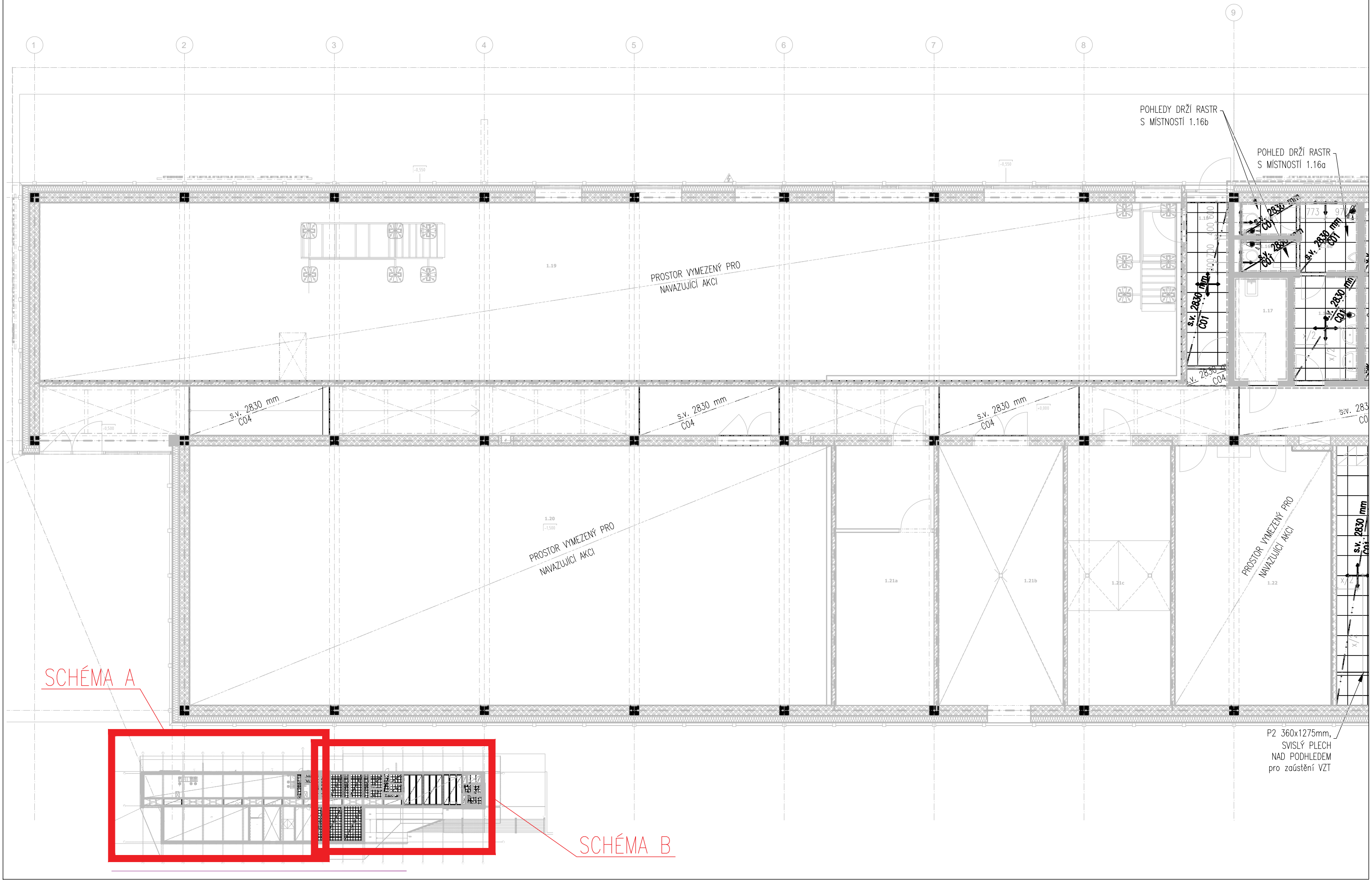


SCHÉMA A

SCHÉMA B

SCHÉMA B

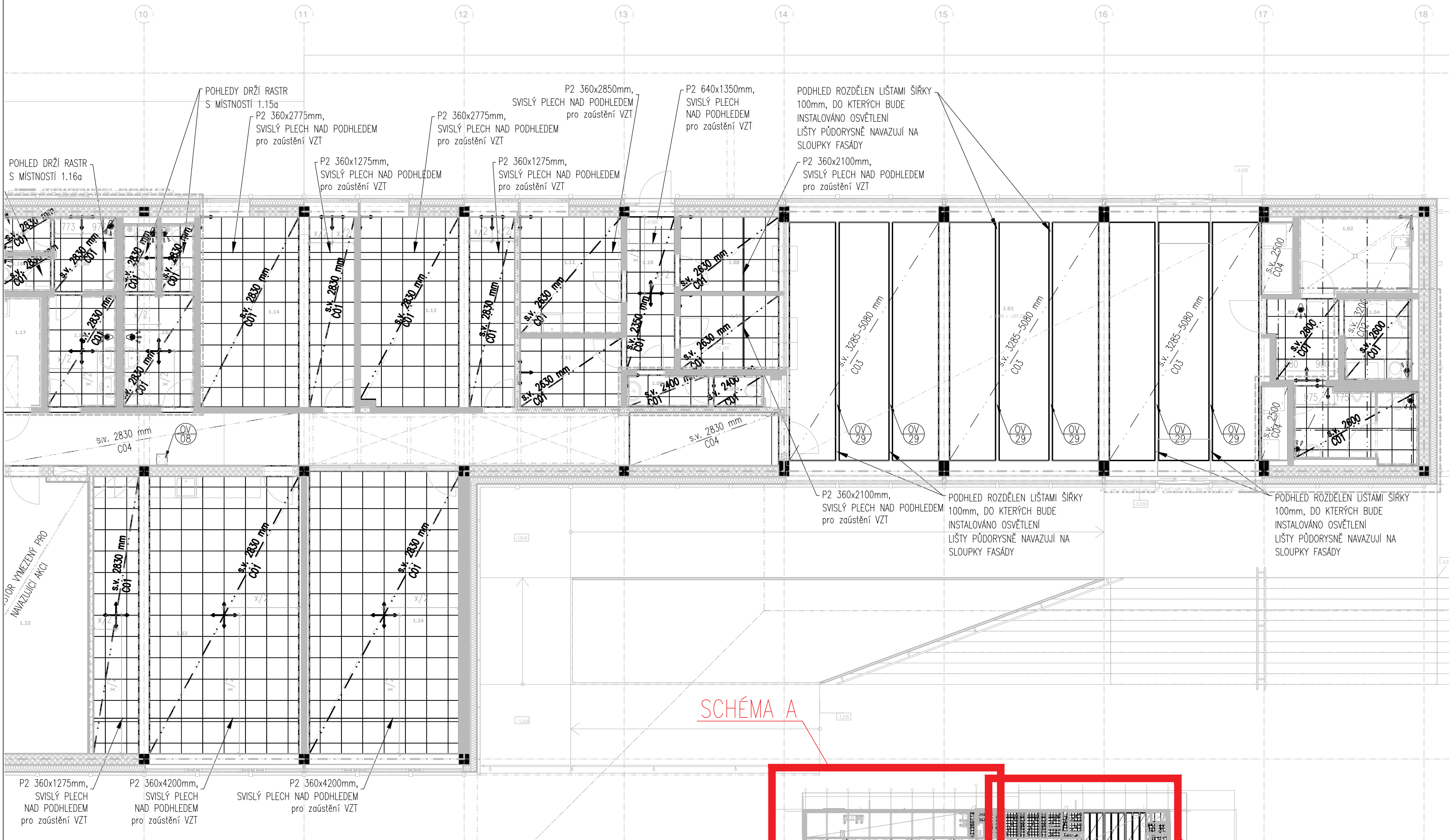
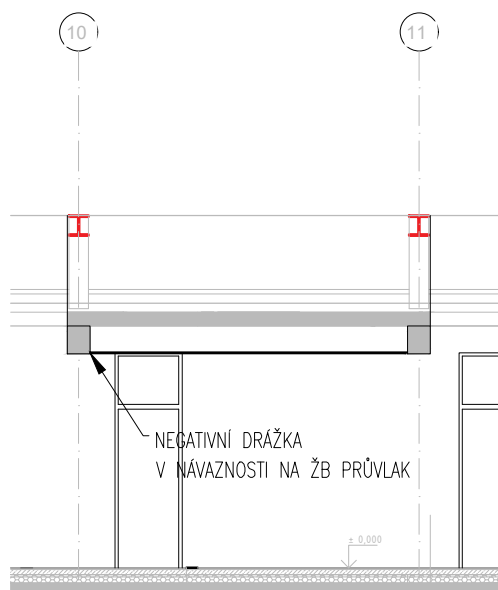


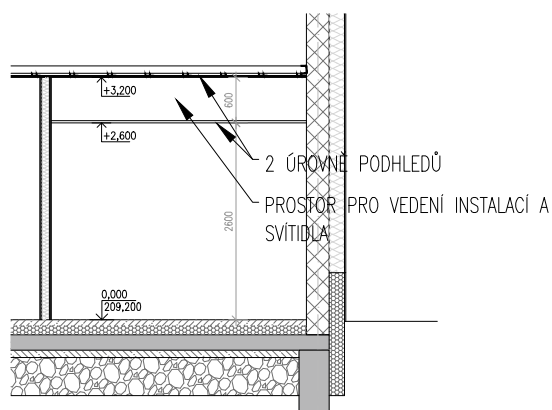
SCHÉMA A

SCHÉMA B

SCHÉMATICKÝ ŘEZ CHODBOU



SCHÉMATICKÝ ŘEZ CHODBOU



SCHÉMATICKÝ ŘEZ CHODBOU

SCHÉMATICKÝ ŘEZ VEŘEJNÝM WC

