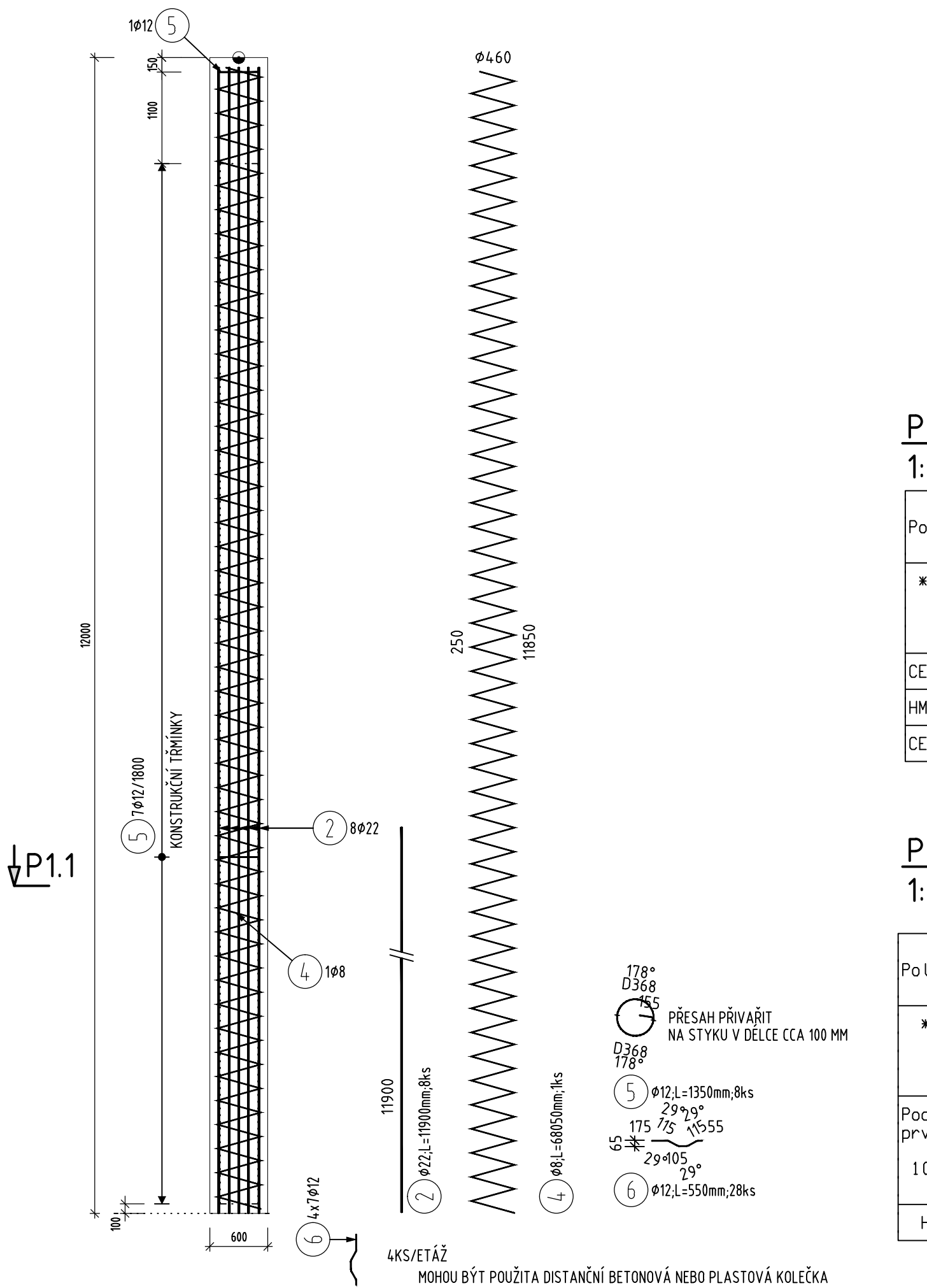
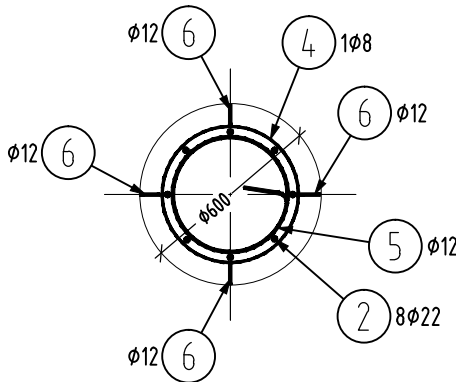


PILOTA PS1 – 10ks
1:50



PILOTA PS1 – ŘEZ P1.1
1:25



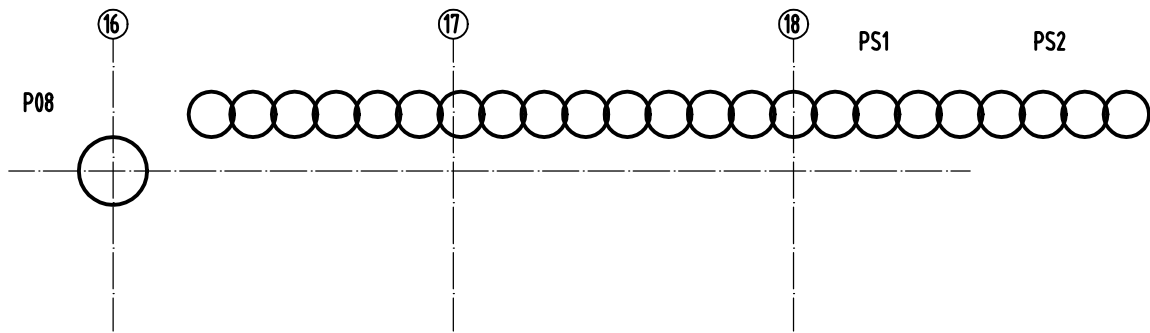
PILOTA PS1 – VÝKAZ PRO 1ks
1:50

Pol	Profil	Delka [mm]	ks	B 500		
				8	12	22
1	18	7900	16			
2	22	11900	8			
3	8	45100	2			
4	8	68050	10			
5	12	1350	92			
6	12	550	312			
CELKOVÁ DELKA [m]				770.7	295.8	126.4
HMDTNOST [kg]				304.1	262.6	252.5
CELKOVÁ HMDTNOST [kg]				3660.0		

PILOTA PS1 – VÝKAZ PRO 10ks
1:50

Pol	Profil	Delka [mm]	ks	B 500		
				8	12	22
1	18	7900	16			
2	22	11900	8			
3	8	45100	2			
4	8	68050	10			
5	12	1350	92			
6	12	550	312			
CELKOVÁ DELKA [m]				770.7	295.8	126.4
HMDTNOST [kg]				304.1	262.6	252.5
CELKOVÁ HMDTNOST [kg]				3660.0		

PŮDORYSNÉ SCHÉMA 1 :100



SOUČTOVÁ TABULKA VÝZTUŽE

Pol	Profil	Delka [mm]	ks	B 500			
				8	12	18	22
1	18	7900	16				
2	22	11900	8				
3	8	45100	2				
4	8	68050	10				
5	12	1350	92				
6	12	550	312				
CELKOVÁ DELKA [m]				770.7	295.8	126.4	952.0
HMDTNOST [kg]				304.1	262.6	252.5	2840.8
CELKOVÁ HMDTNOST [kg]				3660.0			

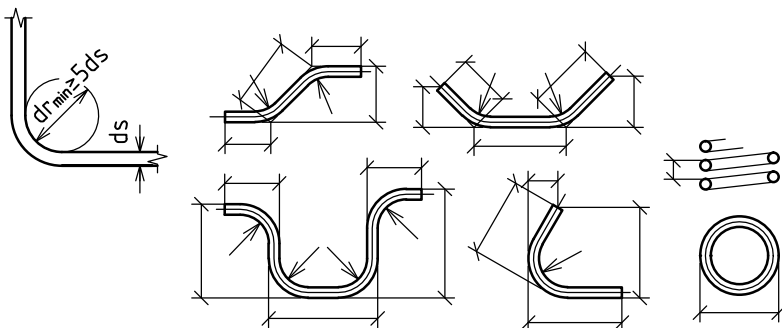
ZÁSADY PRO STYKOVÁNÍ VÝZTUŽE V bm:

- UVÁDĚNÝ JSOU MINIMÁLNÍ PŘESAHY PRO PŘÍSLUŠNÉ PROFILY VÝZTUŽE.
- VÝZTUŽ V BĚŽNÝCH METRECH JE UVAŽOVÁNA S NAVÝŠENÍM NA PŘESAHY.

ØR8	560 mm	NAVÝŠENÍ 15%
ØR10	700 mm	NAVÝŠENÍ 15%
ØR12	840 mm	NAVÝŠENÍ 15%
ØR14	980 mm	NAVÝŠENÍ 15%
ØR20	1400 mm	NAVÝŠENÍ 18%
ØR25	1750 mm	NAVÝŠENÍ 22%

POZNÁMKY KE KÓTOVÁNÍ PRUTŮ:

- UVÁDĚNÉ DÉLKY JSOU VZTAŽENY K VNĚJŠÍMU LÍCI PRUTU.
- POLOMĚRY OBLOUKŮ JSOU POLOMĚRY OHYBACÍCH TRNŮ
- NEZNAČENÉ POLOMĚRY JSOU 1/2 dr_{min} (VIZ. OBRÁZEK).
- NEZNAČENÉ ÚHLY OHYBŮ JSOU 45°, 90°, RESP. 180°.
- CELKOVÉ DÉLKY VLOŽEK JSOU STŘÍŽNÉ DÉLKY.
- ROVNÉ VLOŽKY JSOU VE VÝKAZU OZNAČENÉ „*“.



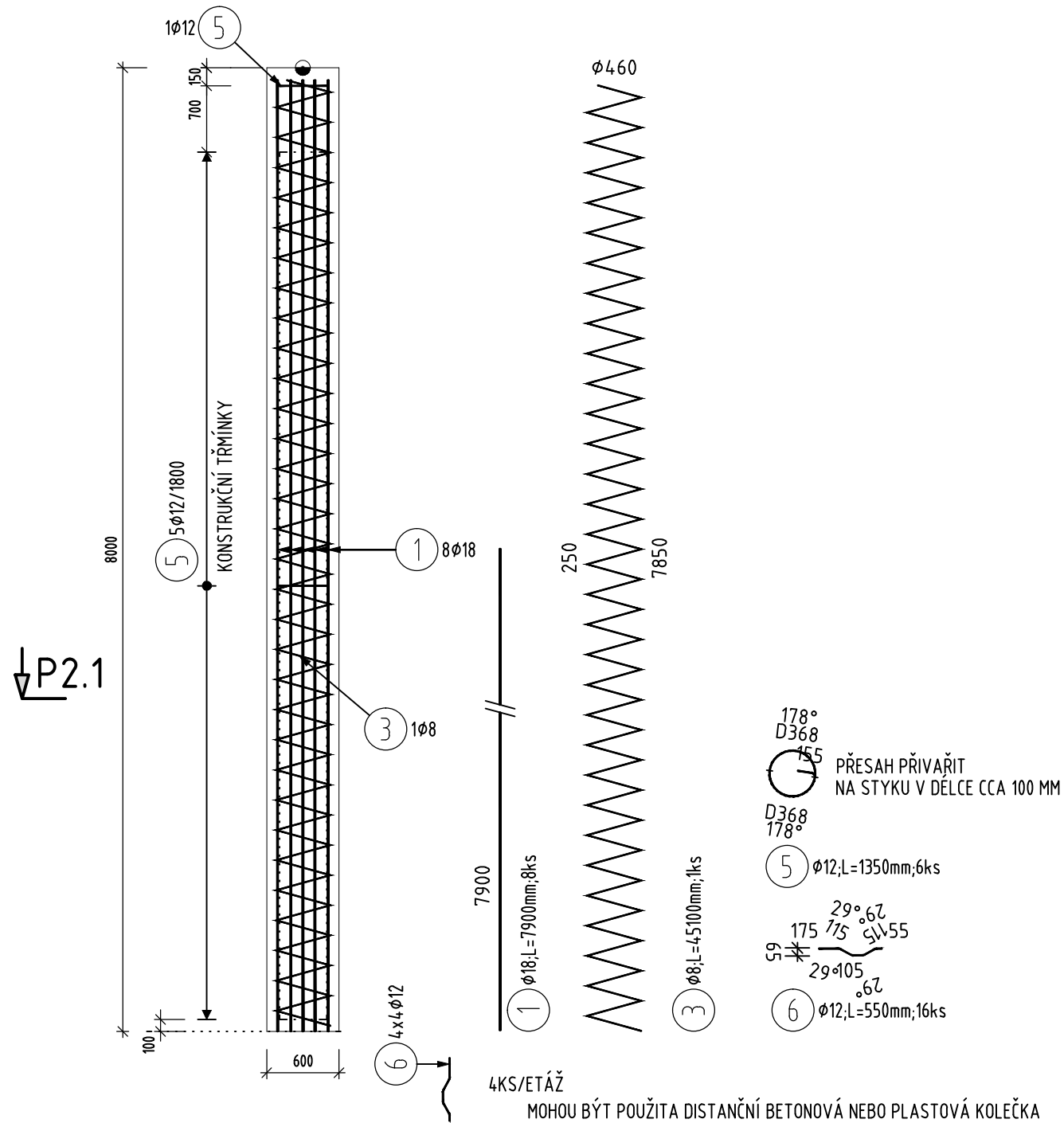
VÝZTUŽ dle ČSN EN 1992, ČSN EN 10080

10505 (R)
B500B

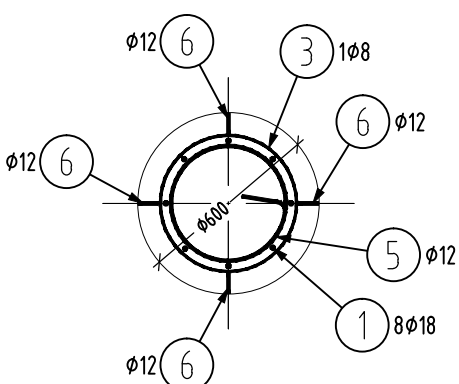
KRYTÍ VÝZTUŽE dle ČSN EN 1992

PILOTY ... 70mm

PILOTA PS2 – 2ks
1:50



PILOTA PS2 – ŘEZ P2.1
1:25



PILOTA PS2 – VÝKAZ PRO 1ks
1:50

Pol	Profil	Delka [mm]	ks	B 500		
				8	12	18
1	18	7900	8			
2	22	11900	4			
3	8	45100	1			
4	8	68050	6			
5	12	1350	16			
6	12	550	16			
CELKOVÁ DELKA [m]				45.1	16.9	63.2
HMDTNOST [kg]				17.8	15.0	126.2
CELKOVÁ HMDTNOST [kg]				159.0		

PILOTA PS2 – VÝKAZ PRO 2ks
1:50

Pol	Profil	Delka [mm]	ks	B 500		
				8	12	18
1	18	7900	8			
2	22	11900	4			
3	8	45100	1			
4	8	68050	6			
5	12	1350	16			
6	12	550	16			
CELKOVÁ DELKA [m]				45.1	16.9	63.2
HMDTNOST [kg]				17.8	15.0	126.2
CELKOVÁ HMDTNOST [kg]				159.0		

Podpis:				Datum:	
Revize:	Datum:	Popis:		Kontroloval:	
000	09/2023	PDPS k připomínkovému řízení		Ing. Přemysl Zeman	
001	12/2023	PDPS čistopis		Ing. Přemysl Zeman	

Stavebník/investor:	Správa železnic, státní organizace	
Adresa:	Diázdná 1003/7, 110 00 Praha 1	
Zástupce investora:	Stavební správa západ	
Adresa:	Ke Štvanici 656/3, 186 00 Praha 8 - Karlín	

Zhotovitel stavby:	Společnost „CZ&SWE Konsorcium – Reko VB MB“		
Adresa:	Magistrů 1275/13, 140 00 Praha 4		
Kontakt:	T: +420 277 005 500 E: afrycz@afry.com		
Zhotovitel objektu:	STATIKA STAVEBNÍCH KONSTRUKCÍ, s.r.o. IČ: 04839978 Ing. Aleš Pražák tel. 737 214 988 ales.prazak@ssk-sro.cz		
Adresa:			
Kontakt:			
Hlavní projektant (HIP): Ing. Zdeňka Radlová	Specialista:	Odpovědný projektant: Ing. Aleš Pražák	Zpracovatel přílohy: Ing. Aleš Pražák

Název stavby/akce:	Rekonstrukce výpravní budovy v žst. Mladá Boleslav hl. n.	S-kód:	S631700101
	Projektová dokumentace pro provádění stavby	Zakázka:	2021/0006
Název části:	Pozemní objekty budov (provozní, technologické, skladové)	Označení části:	D.2.2.1.02
Název objektu:	Výpravní budova žst Mladá Boleslav hl.n.	Číslo objektu (kompletní):	SO 45-71-01.02
Název přílohy:	VÝKRES VÝZTUŽE PILOT PRO ZAJISTĚNÍ STAVEBNÍ JÁMY	Číslo přílohy:	2 110
Název dílčí části přílohy:	---	Paré:	
Kraj:	Katastrální území:	TUDU:	
Středočeský	Čejetice u Mladé Boleslavi [696641]	090101	
Dokumentace:			
Stupeň dokumentace:	Datum zpracování:	Formáty:	Měřítko:
PDPS	12/2023	8 x A4	1:50
S-kód:	Stupeň dokumentace:	Číslo:	Objekt:
S 6 3 1 7 0 0 1 0 1	P D P S	D 2 2 1 X	S O 4 5 7 1 0 1
Prostor pro další informace			