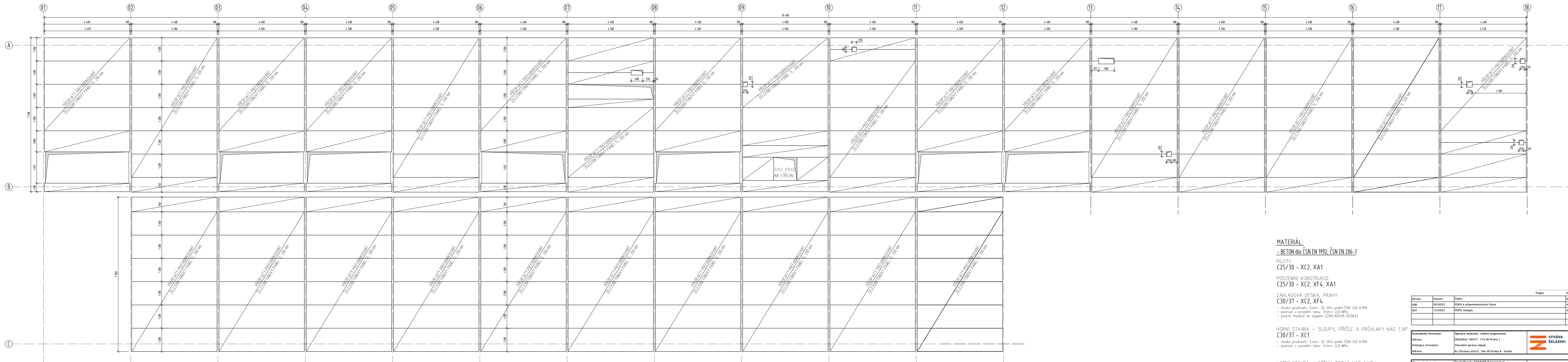
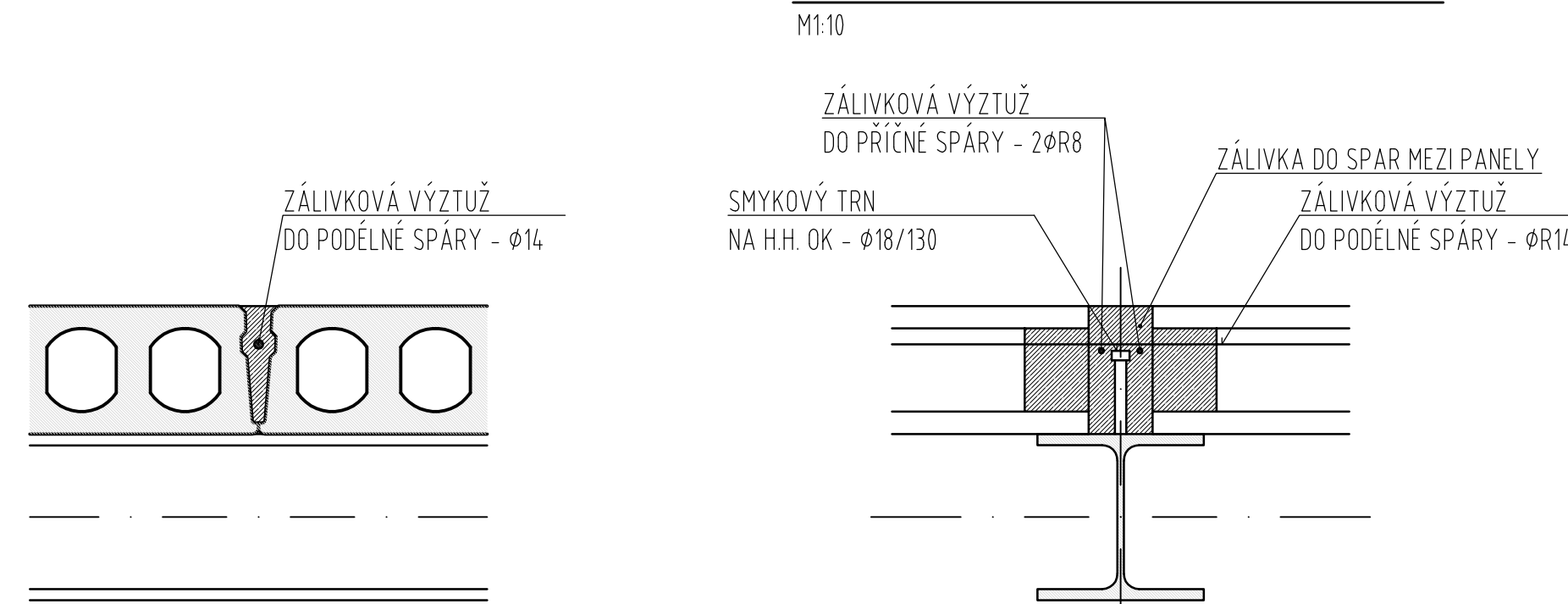


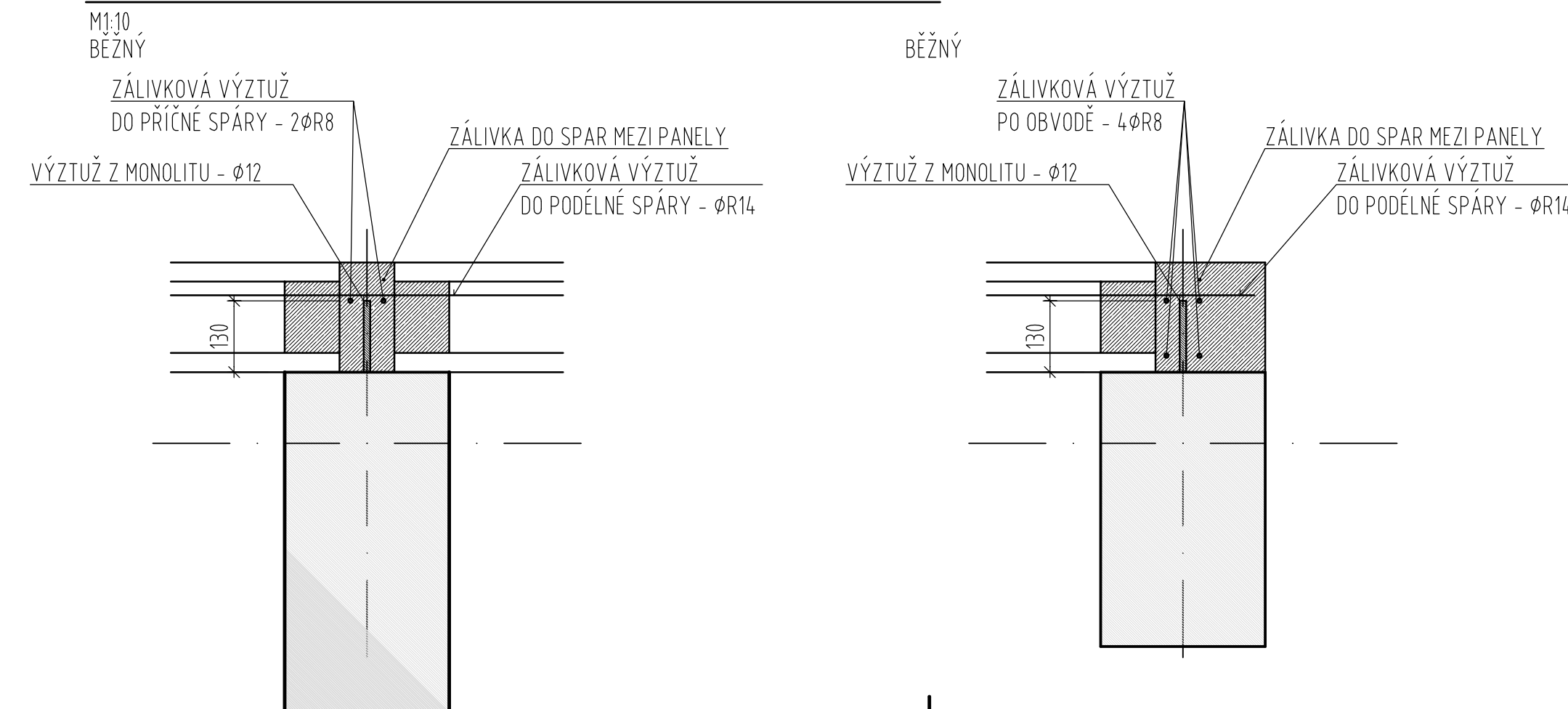
SKLADBA STŘECHY - PREFABRIKOVANÉ PŘEDPJATÉ PANELY - ROZVINUTÝ POHLED



ULOŽENÍ PANELŮ NA OCELOVOU KONSTRUKCI



ULOŽENÍ PANELŮ NA ŽELEZOBETONOVOU MONOLITICKOU KONSTRUKCI



VÝPIS ZÁLIVKOVÉ VÝZTUŽE:

...ØR 8 - 650 mm.....	255 kg
...ØR14 - 1300 mm.....	1570 kg

POZNÁMKY

- TYP PANELU NÁVRHNE DODAVATEL REFERENČNÍ NÁVRH VIZ SV (čl. 4.1).
- SKLADBU PANELU UPRAVIT DLE PODMÍNEK PŘEY
- PROSTŮP UPRAVIT DLE MOŽNOSTI PŘEY
- V KOORDINACI SE ZAŘÍZENÍM TZB
- ŽALÝVKOVOU VÝSTUŽI STYKOVAT PŘESAHEM:
 - ...ØR 8 = 500 mm
 - ...ØR14 = 850 mm
 - ...ROHY VYVÁŽAT.

MATERIÁL:

- BETON dle ČSN EN 1992, ČSN EN 206-1

PILOTY

C25/30 - XC2, XA1

RODZEMNÍ KONSTRUK

C25/30 - XC2, XF4, XA1

ZÁKLADOVÁ DESKA: 0

C30/37 - XC2, XF4

– modul pružnosti: $E_{cm} = 32 \text{ GPa}$ podle ČSN
norma 13061 v normálním tahu; $f_{ctm} = 2,9 \text{ MPa}$

- povrch hlazený se vsypem (ZÁKLADOVÁ DESKA)

HORNÍ STAVBA – SLOUPY, PŘÍČLE A PRŮVLAKY NAD 1.NP

C30/37 - XC1

- modul pružnosti: $E_{cm} = 32 \text{ GPa}$ podle ČSN ISO 6784
- pevnost v prostém tahu: $f_{ctm} = 2,9 \text{ MPa}$

HORNÍ STAVBA – STĚNY, DESKA NAD 1.NP

– modul pružnosti: $E_{cm} = 31 \text{ GPa}$ podle ČSN ISO 6784

- pevnost v prostém tahu: $f_{ctm} = 2,6 \text{ MPa}$

PREFABRIKOVANÉ PRVKY V17 T7

VIZ 12


- VÝZTUŽ dle ČSN EN 1992, ČSN EN 10080


B500 B
KRYTÍ VÝZTUŽE dle ČSN EN 1992

RICH V. ZIOLE died CON EN 1992.

- OCEL S235 dle ČSN EN 10025-2

			Podpis:	Datum:
Revize:	Datum:	Popis:	Kontroloval:	
000	09/2023	PDPS k přípomínkovému řízení	Ing. Přemysl Zeman	
001	12/2023	PDPS čístopis	Ing. Přemysl Zeman	

Stavebník/investor:	Správa železnic, státní organizace	
Adresa:	Dlážděná 1003/7, 110 00 Praha 1	
Zástupce investora:	Stavební správa západ	
Adresa:	Ke Štvanici 656/3, 186 00 Praha 8 - Karlín	

Zhotovitel stavby:	Společnost „CZASWE Consortium – Reko VIB MB“ Adresa: Magnetu 1275/13, 140 00 Praha 4 Kontakt: F: +20 277 005 500 E: afry@afry.com	 AFRY
Zhotovitel objektu:	STATUTA STAVEBNÍCH KONSTRUKCÍ, s.r.o. K: afry.com Ad: Adl Pražák tel: 727 254 985 www.prazak@afry-eo.cz	
Kontakt:		KUDRNOVSKÝ STATIKA PROJEKTEK PRAŽÁK SSK, s.r.o., Oderská 3335, Praha 9
Hlavní projektant (HIP):	Specialista:	Zpracovatel přílohy:
Ing. Zdeněk Radlavoř	Ing. Aleš Pražák	

Název stavby/zak:	Rekonstrukce výhledů budovy v zst. Mláďa Boleslav h. n.			Sest:	SA37100013
	Projektivní dokumentace pro provádění stavby			Zadávací:	26231/0006
Název čísla:	Pozemní objekty budov (provozní, technologické, skladové)			Ověřovací:	SD 5-2-1 02
Název objektu:	Výhledy budovy zst Mláďa Boleslav h. n. Stavebně-konstrukční řešení			Číslo seznamu Návrhy:	SO 42-7-01 014
Název přílohy:	VÝKRES SKLADBY PREFABRIKOVANÝCH PŘEKŮ STŘECHY				
Název dílčí části přílohy:	---				
Kraj:	Katastrální území:	TUDU:		Parte:	
Středočeský	Okresnice u Mladé Boleslavi I (696441)	090101			
Dokumentace:					
Projektová dokumentace:	Datum zpracování:	Formát:	Měřítok:		
PDPS	12/2023	16 x A4	1:50		
	Stručný popis:				
Sest	Seznam stavebních částí	Část	Objekt	Podoba	Plán
S	3	1	7	0	0
1	0	0	1	0	0
-	P	D	S	2	2
1	X		S	0	4
5	0	4	5	7	0
1	0		1	0	1
0	1		2	-	0
1	4		4	-	0
0	0		1		