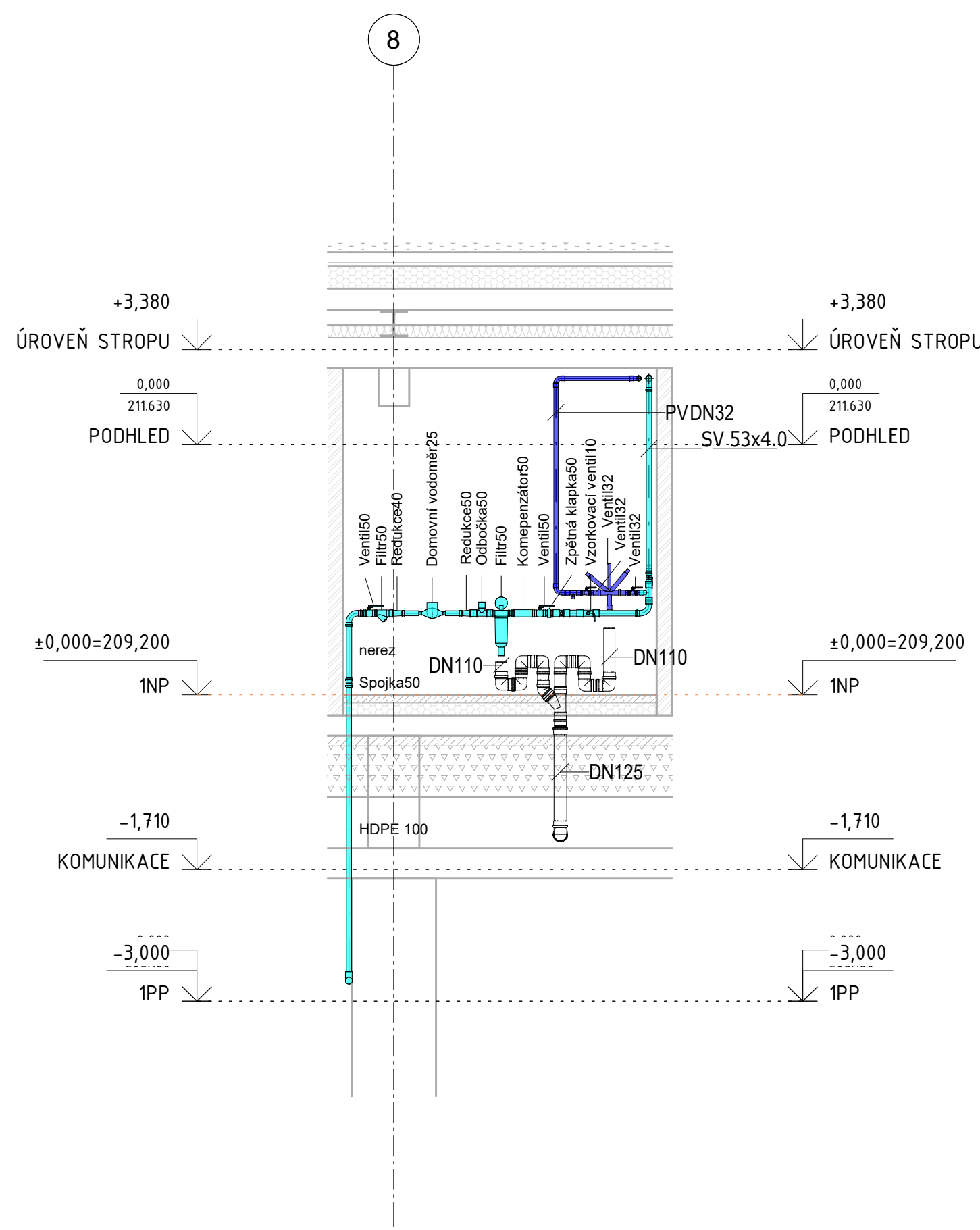
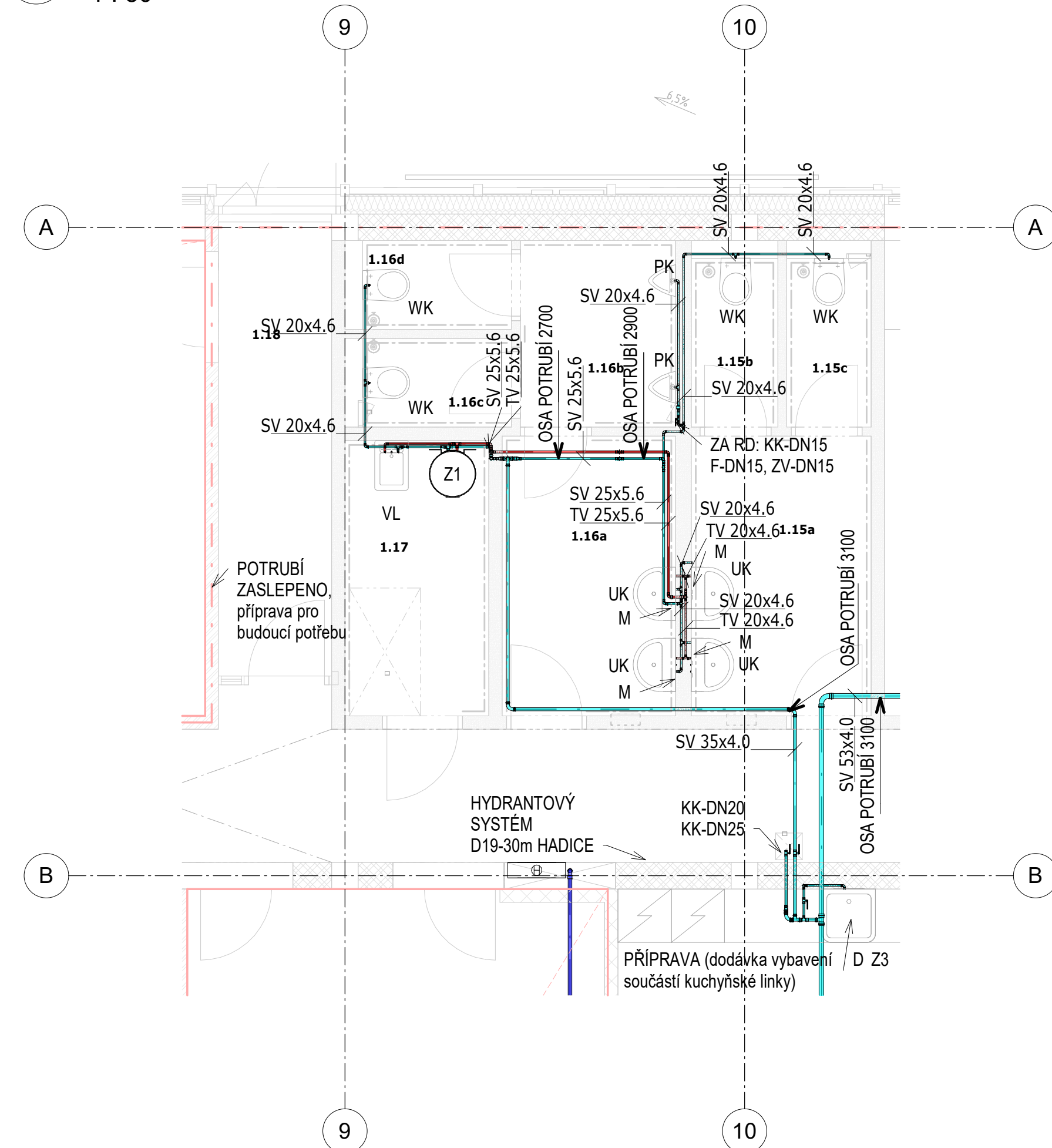


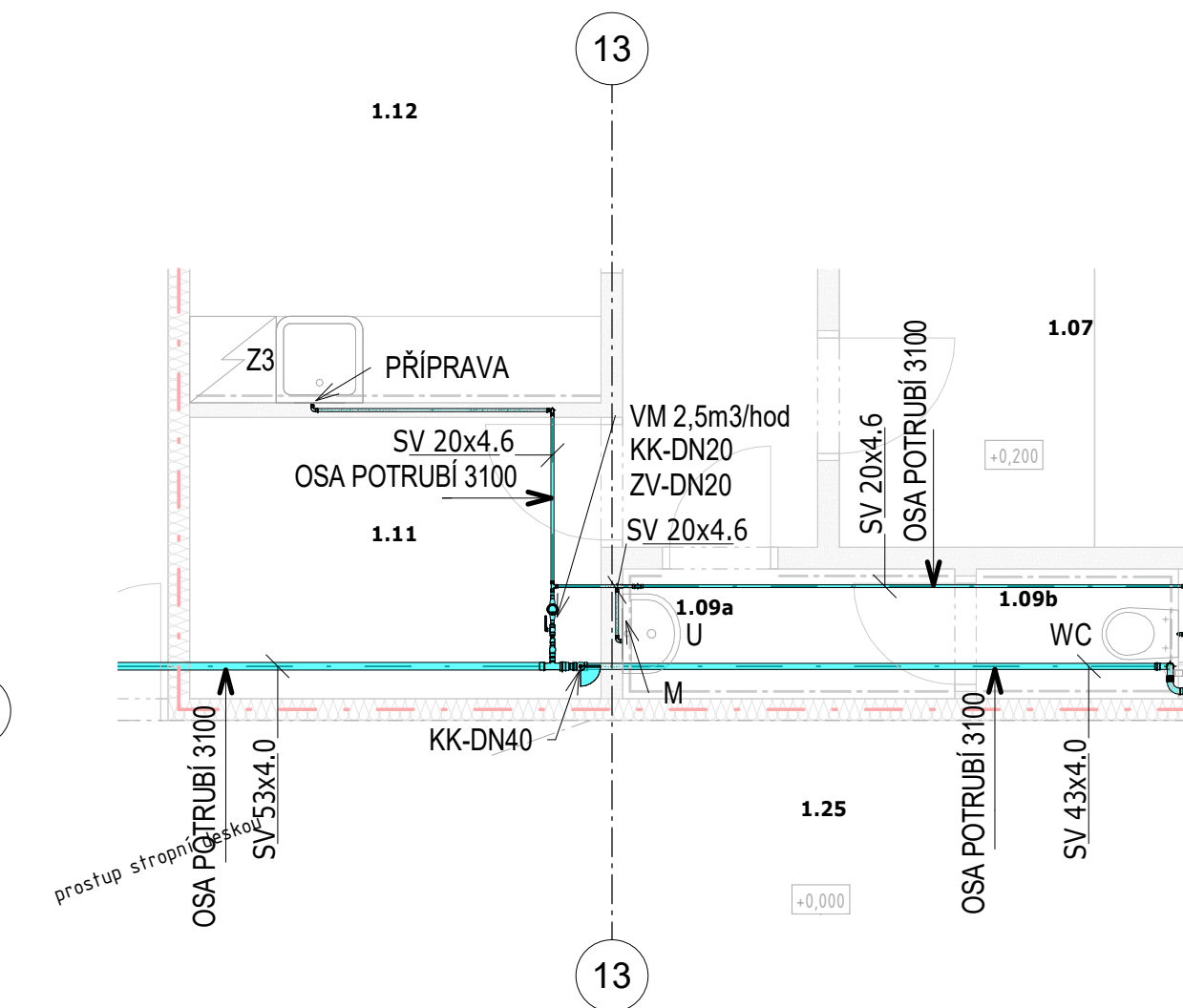
Výřez 1
Detail vodoměrné sestavy
1 : 50



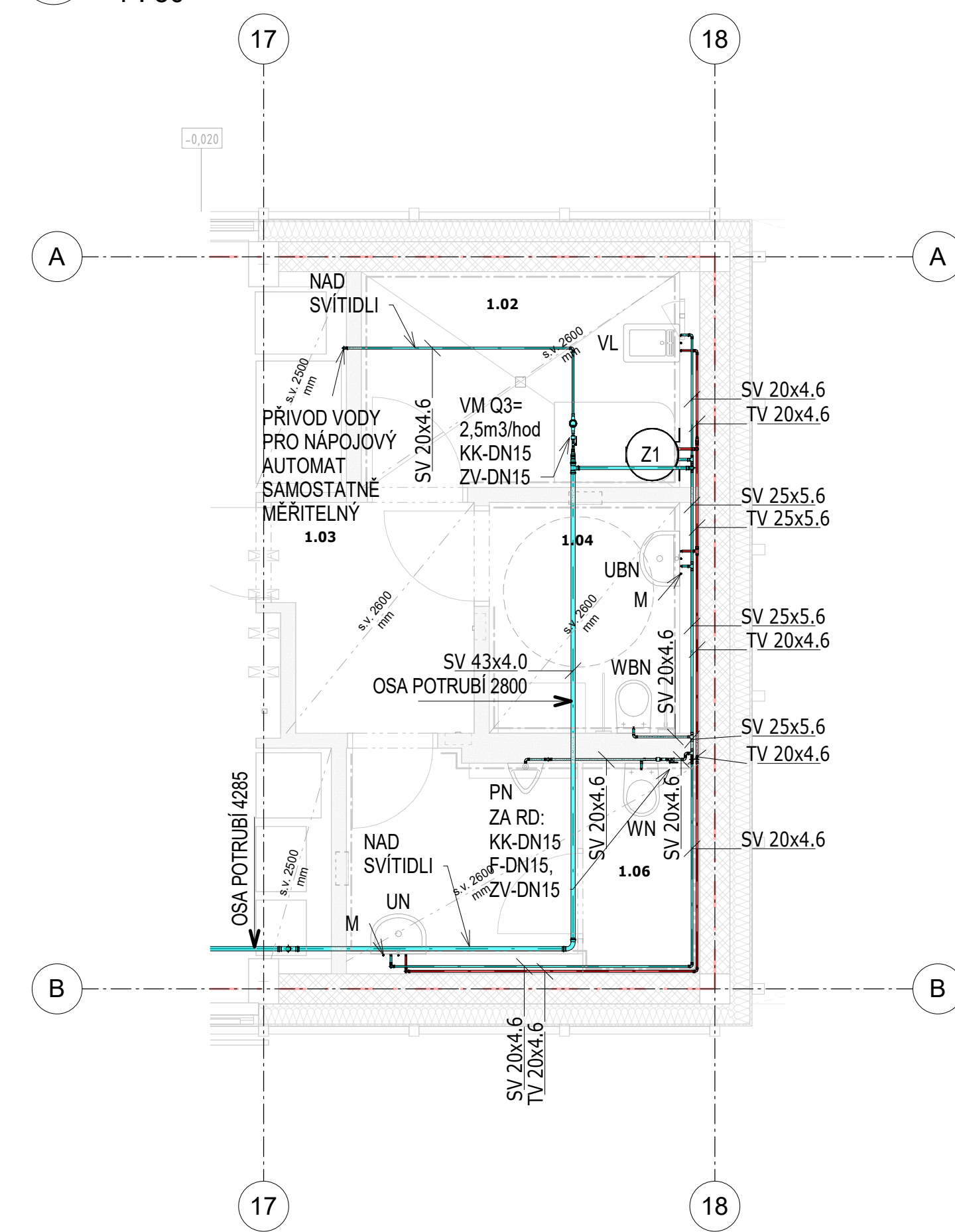
Výřez 2
VOD - 1NP_zázemí
1 : 50



Výřez 3
VOD - 1NP - FINAL_pokladny
1 : 50



Výřez 4
VOD - 1NP - FINAL_cestující
1 : 50



LEGENDA VODOVODU

- STUŽENÁ VODA
- TEPLÁ VODA
- POŽÁRNÍ VODOVOD

LEGENDA ZAŘÍZOVACÍCH PŘEDMĚTŮ:
ODKAZY TYP A VZHLAD ZAŘÍZOVACÍCH PŘEDMĚTŮ I HYGIENICKÝCH DOPŮLNĚ JE DÁN TABULKOU V OBJEKTU SO45-71-01.01, č. 2.507 (Tabulka výrobků hrazených z provozních prostředků správy budovy).

LEGENDA ARMATUR A PŘÍSLUŠENSTVÍ:

- Z1 - ZÁSADNÍKOVÝ OHŘÍVAČ 125
- Z2 - ZÁSADNÍKOVÝ OHŘÍVAČ 125-letný - příprava
- Z3 - ZÁSADNÍKOVÝ OHŘÍVAČ 100
- KK - KULOVÝ UZÁVĚR
- F - FILTR
- ZV - ZPĚTNÝ VENTIL
- RD - REVIZNÍ DVĚŘKA 300x150 (v dodávce stavby)

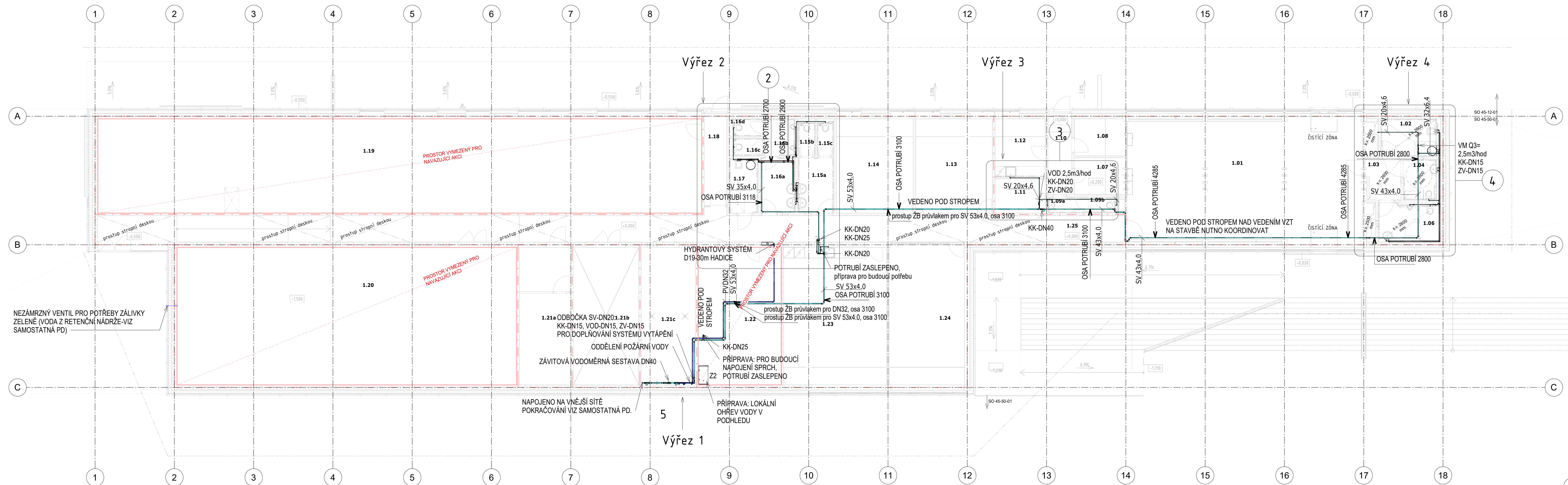
POZNÁMKY VODOVODU:

VŠECHNY ROZVODY BUDOU ISOLOVANÉ PODLE PLATNÝCH NORM A VÝKRESŮ.


PRO UCHYCENÍ POTRUBÍ MUSÍ BÝT ZPRACOVÁNA DÍLENSKÁ DOKUMENTACE V SOULADU S VÝROBNÍM PŘEDPISEM VÝROBCE, KDE BUDOU STANOVENY PEVNÉ BODY A KLÍZNE UPEVNĚNÍ A OSADENÍ KOMPENZÁTORŮ. DĚLOVÉ ROZTAŽNOSTI, BEROVITELNÝCH ÚSEKŮ, KOMPENZÁCE BUDOU VYTVOŘENY PODLE AKTUÁLNÍCH TEPLŮ PŘI MONTÁŽI.

PŘIPOJENÍ ZAŘÍZOVACÍCH PŘEDMĚTŮ MUSÍ BÝT PROVEDENO ODPOVĚDNĚ DLE TECHNICKÝCH ZÁKAD A PŘEDPISŮ VÝROBCE PRO KONKRETNÍ TYPY ZAŘÍZENÍ NEBO PODLE STANDARDU INVESTORA.



VŠECHY VEDENÉ PŘIPOJOVACÍCH TRAS SV A TV BUDOU V ROZMĚRŮ 600-700mm NAD PODLAHOU (TV VEDENA NAD SV).



Podpis: Datum:			
Revize:	Datum:	Popis:	Kontroloval:
000	09/2023	PDPS k připomínkovému řízení	Ing. Přemysl Zeman
001	12/2023	Čistopis PDPS	Ing. Přemysl Zeman

Stavebník / investor:		Správa železnic, státní organizace		 SPRÁVA ŽELEZNIC
Adresa:		Dlažďena 1003/7, 110 00 Praha 1		
Zástupce investora:		Stavební správa západ		
Adresa:		Ke Štvanici 656/3, 186 00 Praha 8 - Karlín		



Zhotovitel stavby:	Společnost „CZ&SWE Konsorcium – Reko VB MB“			 AFRY
Adresa:	Magistrů 1275/13, 140 00 Praha 4			
Kontakt:	T: +420 277 005 500 E: afrycz@afry.com			
Zhotovitel objektu:	AFRY CZ s.r.o.			 AFRY
Adresa:	Magistrů 1275/13, 140 00 Praha 4			
Kontakt:	T: +420 277 005 500 E: afrycz@afry.com			
Hlavní projektant (HIP) :	Specialista:	Odpovědný projektant :		Zpracovatel přílohy :
Ing. Zdeňka Radlová		Michal Vinduška		Jiří Mareš



Název stavby/alce:	Rekonstrukce výpravní budovy v žst. Mladá Boleslav hl. n.		S - kód:	S631700101
Název části:	Projektová dokumentace pro provádění stavby		Zakázka:	2021/0006
Název objektu:	Výpravní budova v žst. Mladá Boleslav hl. n.		Označení části:	D2.2.1
Název přílohy:	Přidruží 1.NP - vodovod		Číslo objektu / komponenty:	SO 45-71-01
Název dílčí části přílohy:	Katastrální území: Čejčovice u Mladé Boleslav [696641]		Číslo přílohy:	104
Kraj:	Středočeský		Paré:	
Stupeň dokumentace:	Datum zpracování:	Formáty:	Měřítko:	
PDPS	12/2023	12x A4	Jak je ukázané	
S - kód:	Stupeň dokumentace:	Část:	Objekt:	Příloha:
S631700101	PDPS	01	01	01
Prostor pro další informace:				