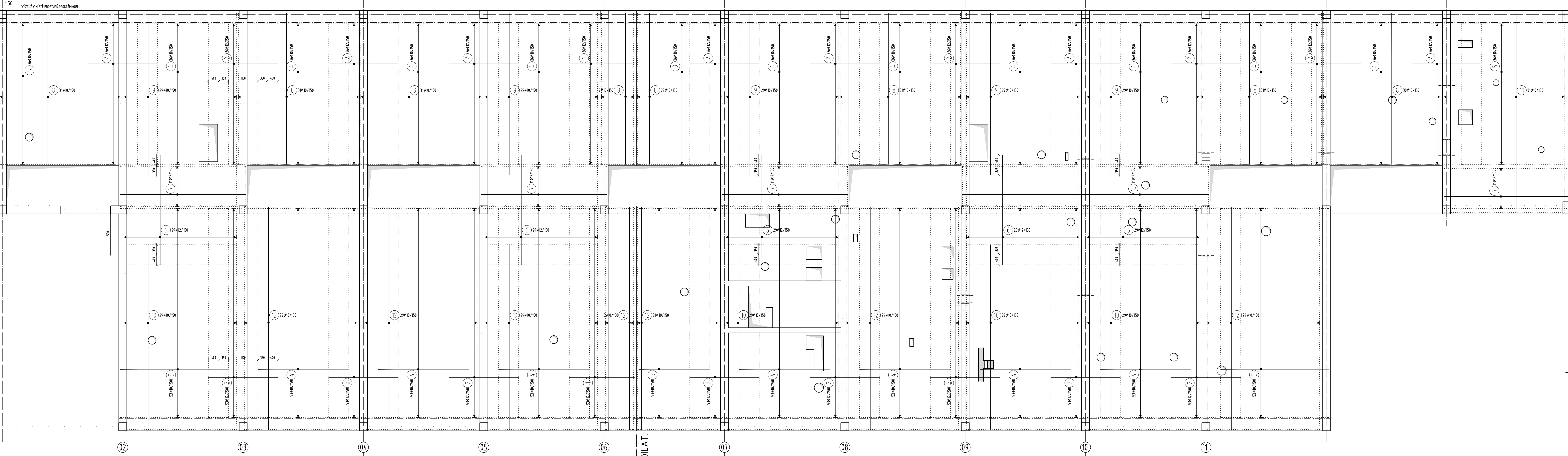


STROPNÍ DESKA 1NP - HORNÍ VÝZTUŽ



VÝPIS VÝZTUŽE

1	Ø12L=2450mm,89ks	2450
2	Ø12L=2600mm,87ks	2600
3	Ø10L=2650mm,89ks	2650
4	Ø10L=3400mm,73ks	3400
5	Ø10L=4050mm,178ks	4050
6	Ø12L=4100mm,145ks	4100
7	Ø12L=4700mm,144ks	4700
8	Ø10L=5650mm,216ks	5650
9	Ø10L=6050mm,145ks	6050
10	Ø10L=6900mm,145ks	6900
11	Ø10L=7450mm,31ks	7450
12	Ø10L=8300mm,145ks	8300
13	Ø12L=9200mm,11ks	9200

TABULKA VÝZTUŽE

Pol	Profil	Delka [mm]	ks	B 500
#1	12	2450	89	218.1
#2	12	2600	87	2132.0
#3	10	2650	89	235.8
#4	10	3400	73	2485.4
#5	10	4050	178	720.9
#6	12	4100	145	594.5
#7	12	4700	144	206.8
#8	10	5650	216	1220.4
#9	10	6050	145	877.3
#10	10	6900	145	1000.5
#11	10	7450	31	231.0
#12	10	8300	145	1203.5
#13	12	9200	11	101.2
CELKOVÁ DELKA [m]				7974.8
HMOTNOST [kg]				4916.7
CELKOVÁ HMOTNOST [kg]				2887.7
				7804.4

VÝZTUŽ dle ČSN EN 1992, ČSN EN 10080

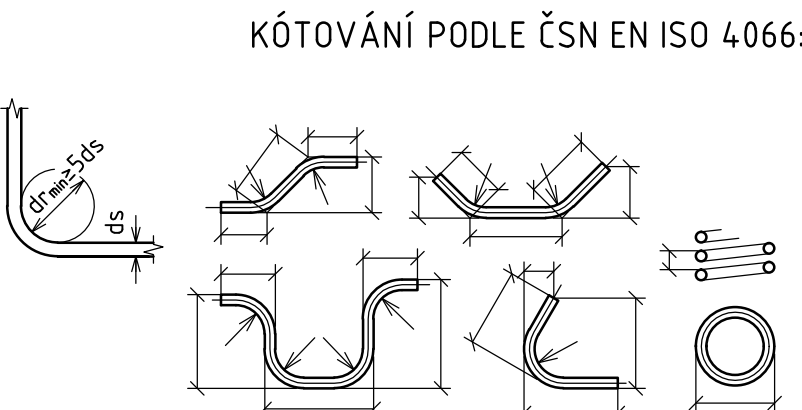
10505 (R)
B500B

KRYTÍ VÝZTUŽE dle ČSN EN 1992

DOLNÍ VÝZTUŽ ... 25mm
HORNÍ VÝZTUŽ ... 25mm

POZNÁMKY KE KÓTOVÁNÍ PRUTŮ:

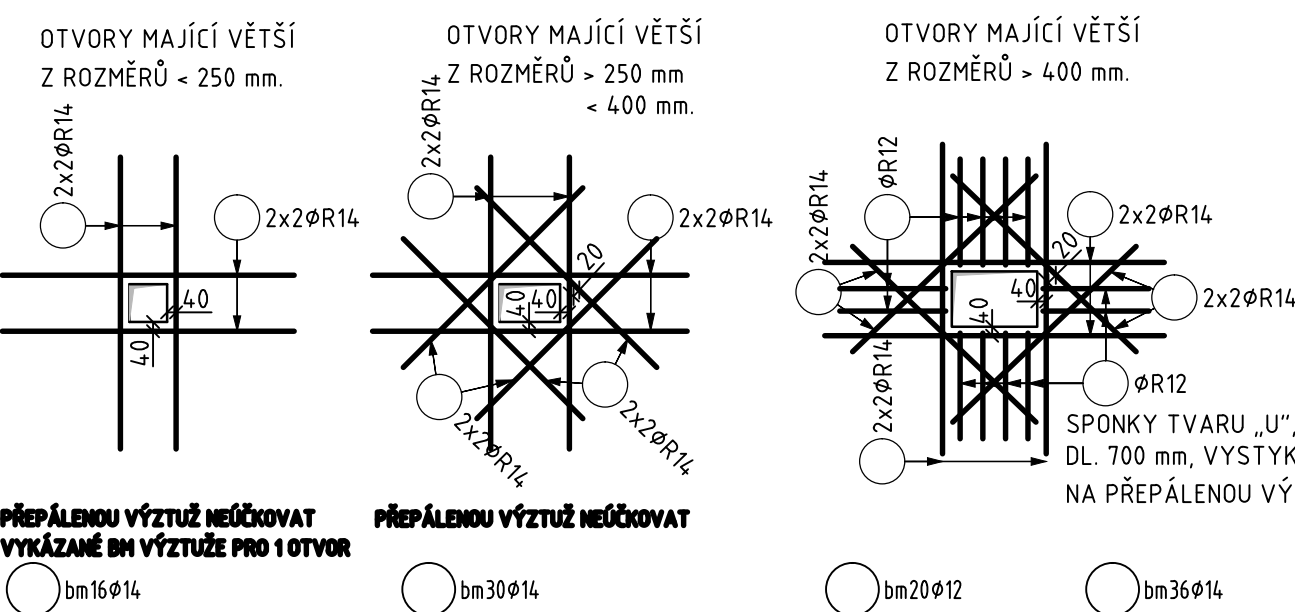
- UVÁDĚNÉ DÉLKY JSOU ZVÁŽENY K VNĚJŠÍMU LÍCI PRUTU.
- POLOMĚRY OBLOUKŮ JSOU POLOMĚRY OHÝBACÍCH TRNŮ.
- NEZNAČENÉ POLOMĚRY JSOU ½ d_{pru} (VIZ. OBRAZKY).
- NEZNAČENÉ ÚHLY OHYBŮ JSOU 45°, 90°, RESP. 180°.
- CELKOVÉ DÉLKY VLOŽEK JSOU STŘÍŽNÉ DÉLKY.
- ROVNÉ VLOŽKY JSOU VE VÝKAZU OZNAČENÉ „*“.



KÓTOVÁNÍ PODLE ČSN EN ISO 4066:

OLEMOVÁNÍ NOVÝCH OTVORŮ:

- VÝZTUŽ V MÍSTĚ OTVORŮ PŘEPÁLIT, PŘÍPADNĚ ROZHRNOUT A OTVOR OLEMOVAT LEMOVACÍ VÝZTUŽÍ U OBOU POVRCHŮ.
- PŘESAHY LEMOVACÍ VÝZTUŽE JSOU MĚŘENY OD HRANY OTVORU: (PRO ØR14 = MIN 100 mm).
- (PRO ØR14 = MIN 84.0 mm)

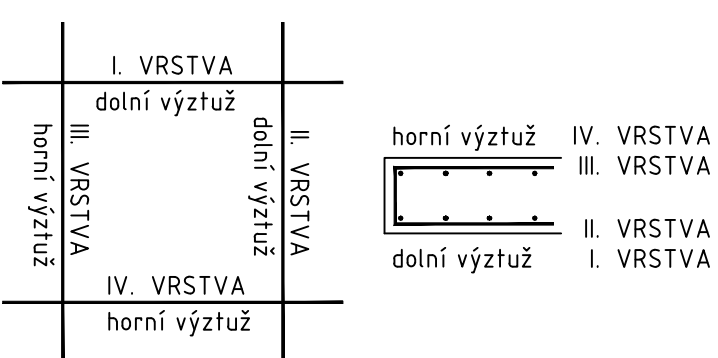


ZÁSADY PRO STYKOVÁNÍ VÝZTUŽE V bm:

- UVÁDĚNÝ JSOU MINIMÁLNÍ PŘESAHY PRO PŘÍSLUŠNÉ PROFILY VÝZTUŽE.
- VÝZTUŽ V BEŽNÝCH METRECH JE UVAŽOVÁNA S NAVÝŠENÍM NA PŘESAHY.

Ø8	560 mm	NAVÝŠENÍ 15%
Ø10	700 mm	NAVÝŠENÍ 15%
Ø12	840 mm	NAVÝŠENÍ 15%
Ø14	980 mm	NAVÝŠENÍ 15%
Ø20	1400 mm	NAVÝŠENÍ 18%
Ø25	1750 mm	NAVÝŠENÍ 22%

POŘADÍ VRSTEV VÝZTUŽE



Revize:	Datum:	Popis:	Kontroloval:
000	09/2023	PDPs k připomínkovému řízení	Ing. Přemysl Zeman
001	12/2023	PDPs čistopis	Ing. Přemysl Zeman

Stavebník/investor:	Správa železnic, státní organizace
Adresa:	Dlážděná 1003/7, 110 00 Praha 1
Zástupce investora:	Stavební správa západ
Adresa:	Ke Štvanici 656/3, 186 00 Praha 8 - Karlín



Zhotovitel stavby:	Společnost „CZ&SWE Konsorcium – Reko VB MB“		
Adresa:	Magistrů 1275/13, 140 00 Praha 4		
Kontakt:	T: + 420 277 005 500 E: afrycz@afry.com		
Zhotovitel objektu:	<div>STATKA STAVEBNÍCH KONSTRUKCÍ s.r.o. IČ: 0483978 Ing. Aleš Pražák tel. 737 214 988 ales.prazak@ssk-aro.cz</div> <div>KUDRNOVSKÝ ŠTATIKA PROJEKCE PRAŽAK SSK s.r.o., Oderská 333/5, Praha 9</div>		
Hlavní projektant (HIP):	Specialista:	Odpovědný projektant:	Zpracovatel přílohy:
Ing. Zdeňka Radlová		Ing. Aleš Pražák	Ing. Aleš Pražák

Název stavby/akce:	Rekonstrukce výpravní budovy v žst. Mladá Boleslav hl. n.	S-kód:	S631700101
Název části:	Projektová dokumentace pro provádění stavby	Zakázka:	2021/0006
Název objektu:	Pozemní objekty budov (provozní, technologické, skladové)	Označení části:	D.2.1.02
Název přílohy:	Výpravní budova žst. Mladá Boleslav hl. n.	Číslo objektu:	SO 45-71-01.02
Název dílčí části přílohy:	Stavebně-konstrukční řešení	Číslo přílohy:	2
Kraj:	Katastrální území:	TUDU:	120
Středočeský	Čajetice u Mladé Boleslav (696641)	Pard:	
Dokumentace:			
Stupeň dokumentace:	Datum zpracování:	Formáty:	Měřítko:
PDPs	12/2023	16 x A4	1:50

S-kód:	Stupeň dokumentace:	Číslo:	Průběh:	Průběh:
S631700101	PDPs	D221X	S0457101	0221200101
Prostor pro další informace				