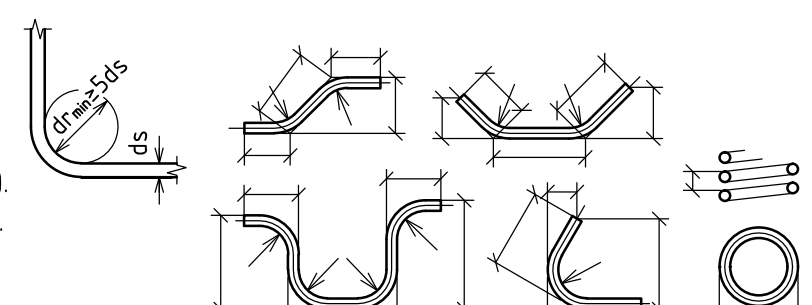


- UVÁDĚNY JSOU MINIMÁLNÍ PŘESAHY PRO PŘÍSLUŠNÉ PROFILY VÝZTUŽE.
- VÝZTUŽ V BĚŽNÝCH MĚTŘECH JE UVAŽOVÁNA S NAVÝŠENÍM NA PŘESAHY.

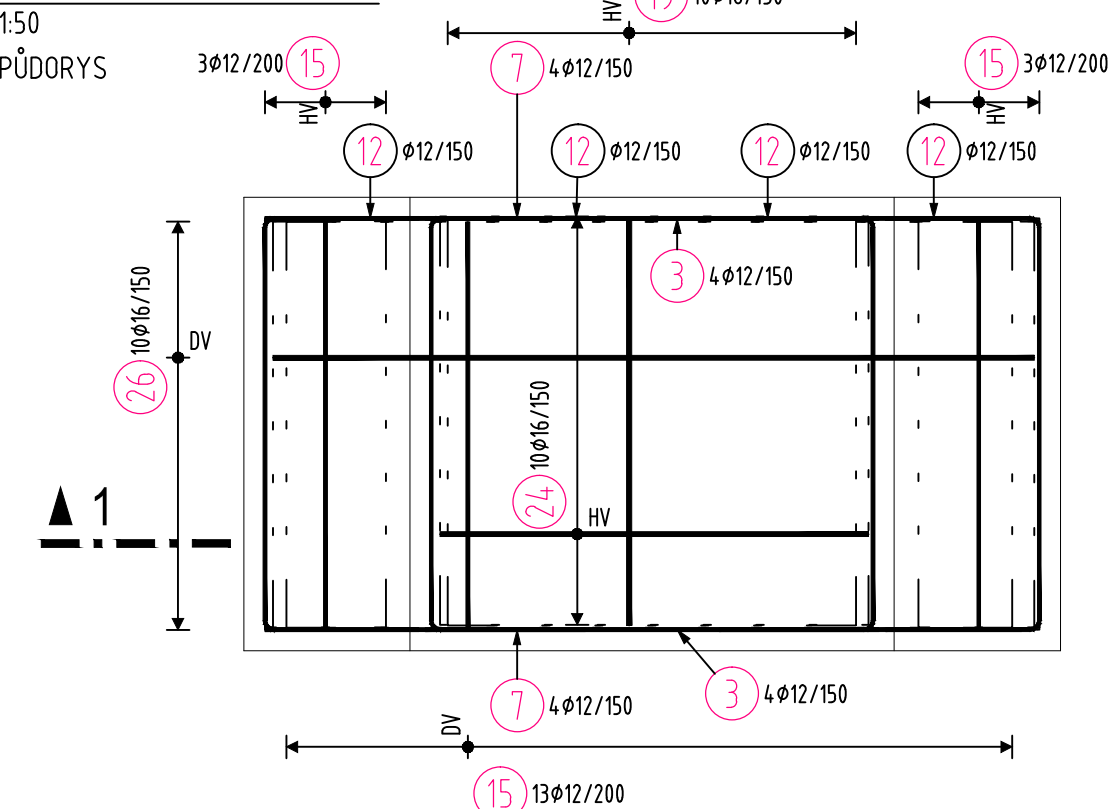
POZNÁMKY KE KÓTOVÁNÍ PRUTŮ:

- UVÁDĚNÉ DÉLKY JSOU VZTAŽENY K VNĚJŠÍMU LÍCI PRUTU
- POLoměRY OBLOUKŮ JSOU POLoměRY OHYBACÍCH TRÁN
- NEZNAČENÉ POLoměRY JSOU S 0mm (VIZ. OBRAZĚK)
- NEZNAČENÉ ÚHLY OHYBŮ JSOU 45°, 90° RESP. 180°
- CELKOVÉ DÉLKY VLOŽEK JSOU STRIŽNÉ DÉLKY.
- ROVNÉ VLOŽKY JSOU VE VÝKAZU OZNAČENÉ „X“.

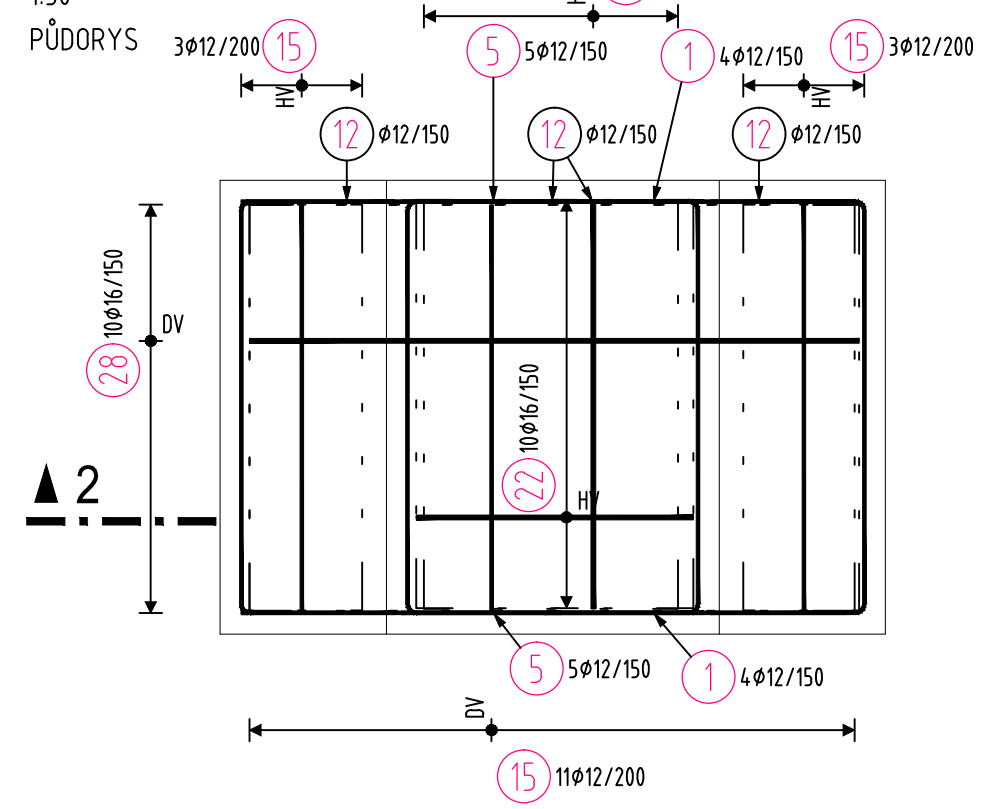
KÓTOVÁNÍ PODLE ČSN EN ISO 4066:



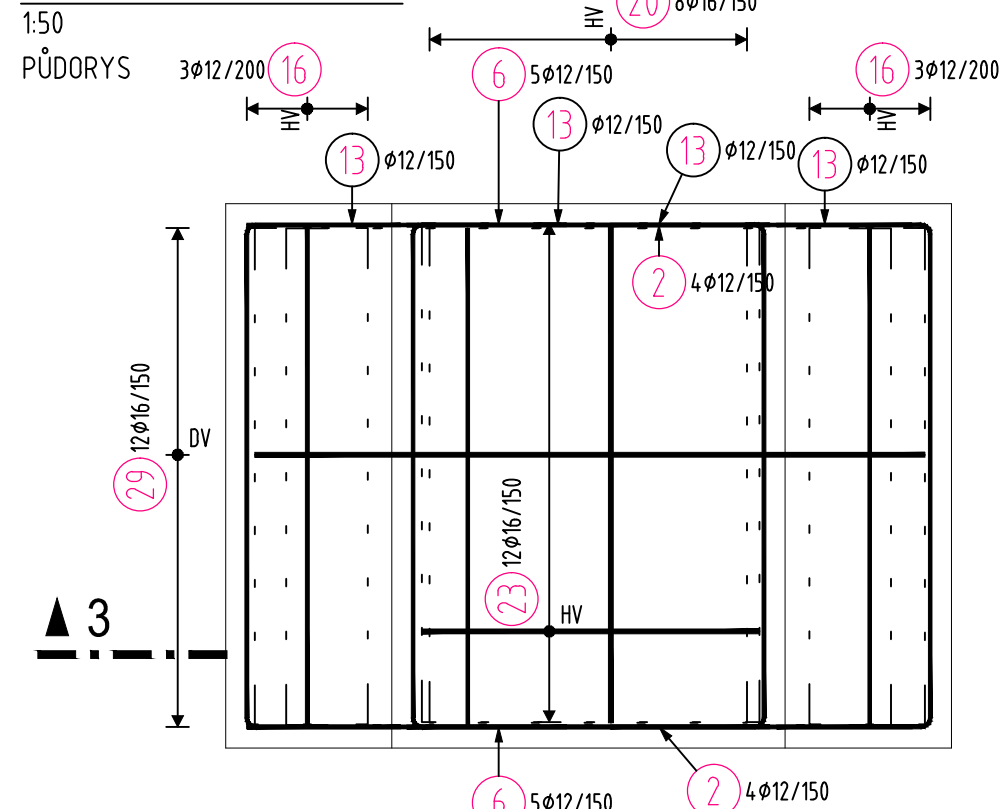
PATKA TYP1 - 7ks



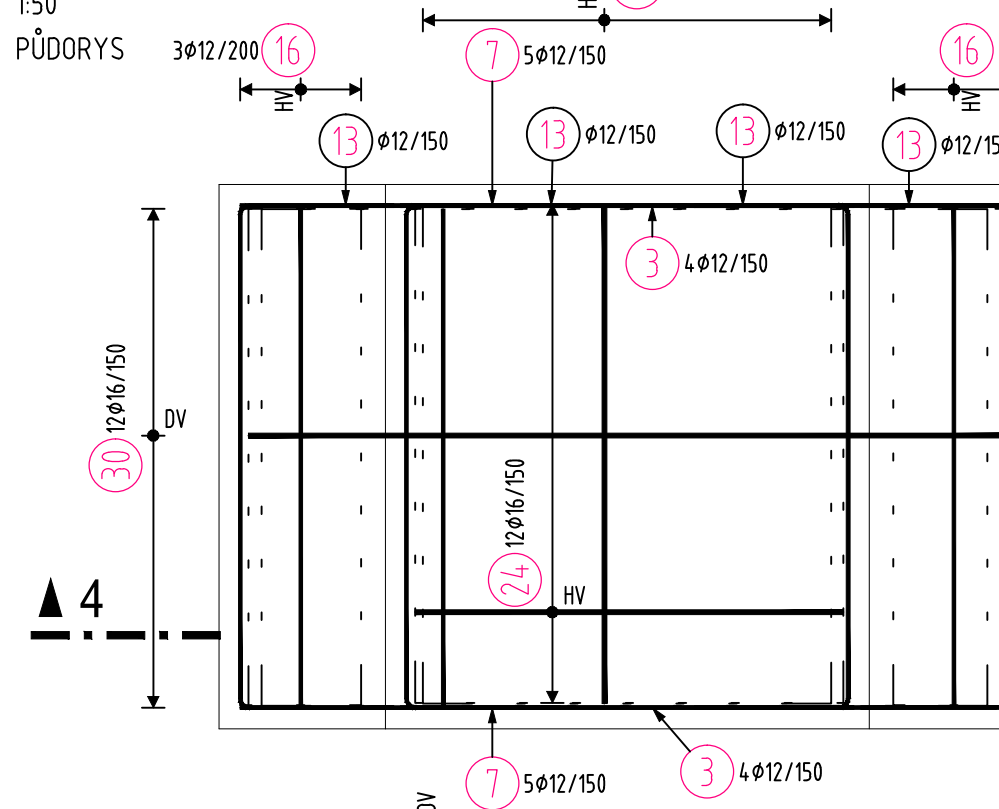
PATKA TYP2 - 15ks



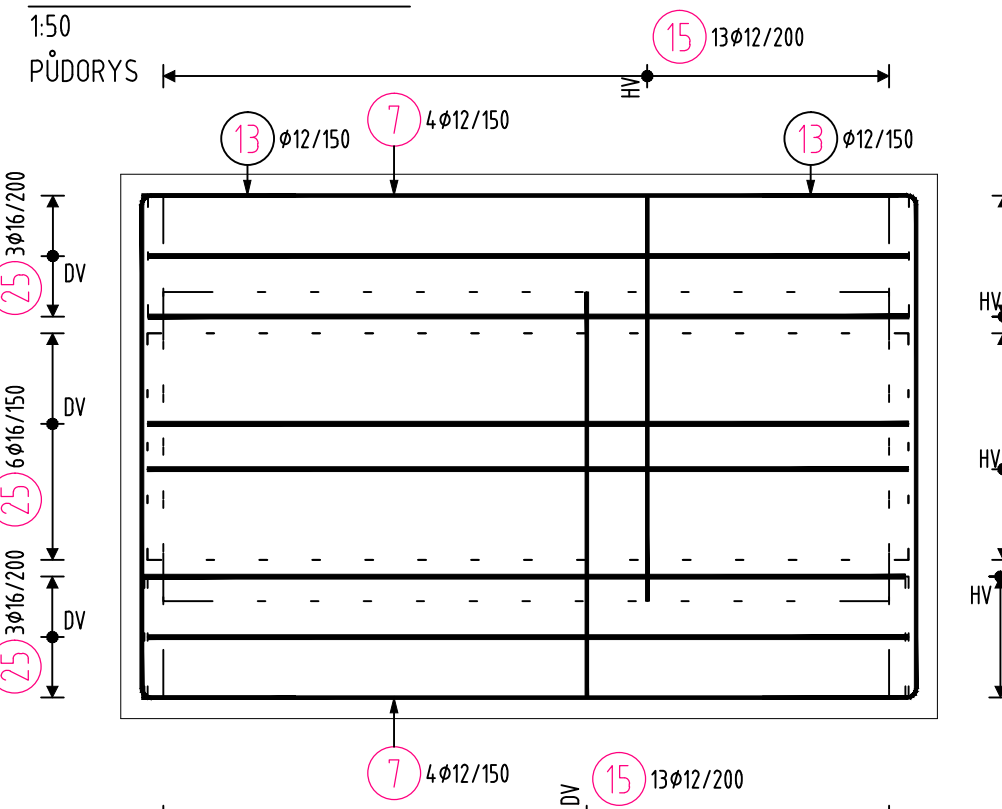
PATKA TYP3 - 8ks



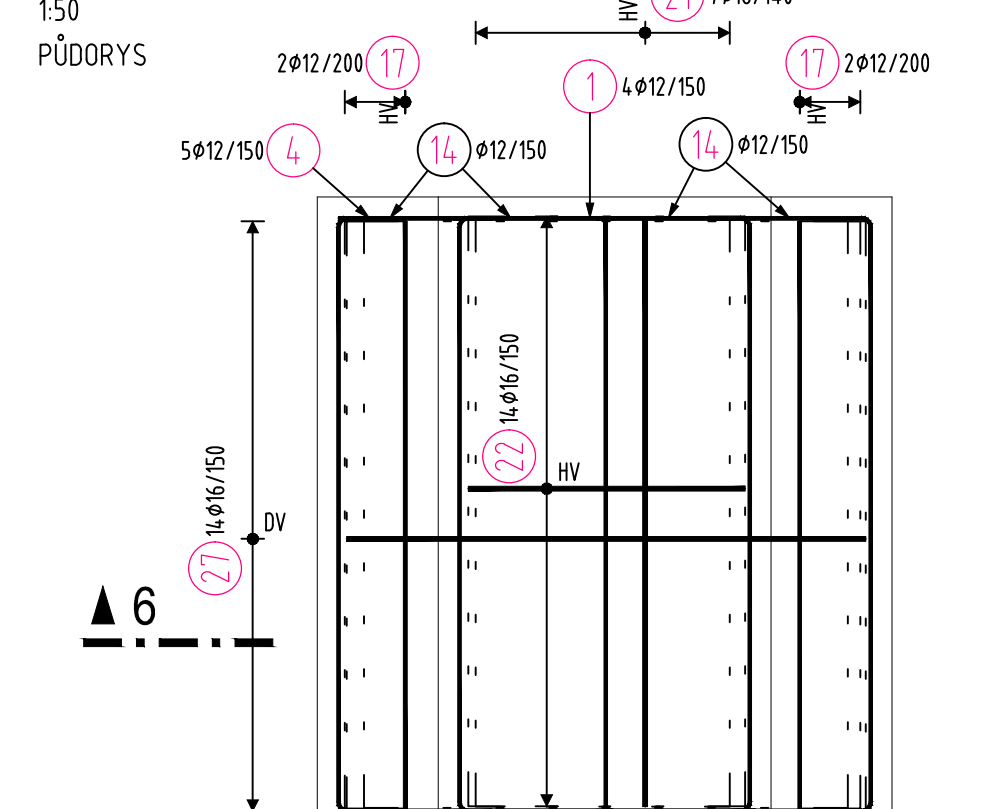
PATKA TYP4 - 38ks



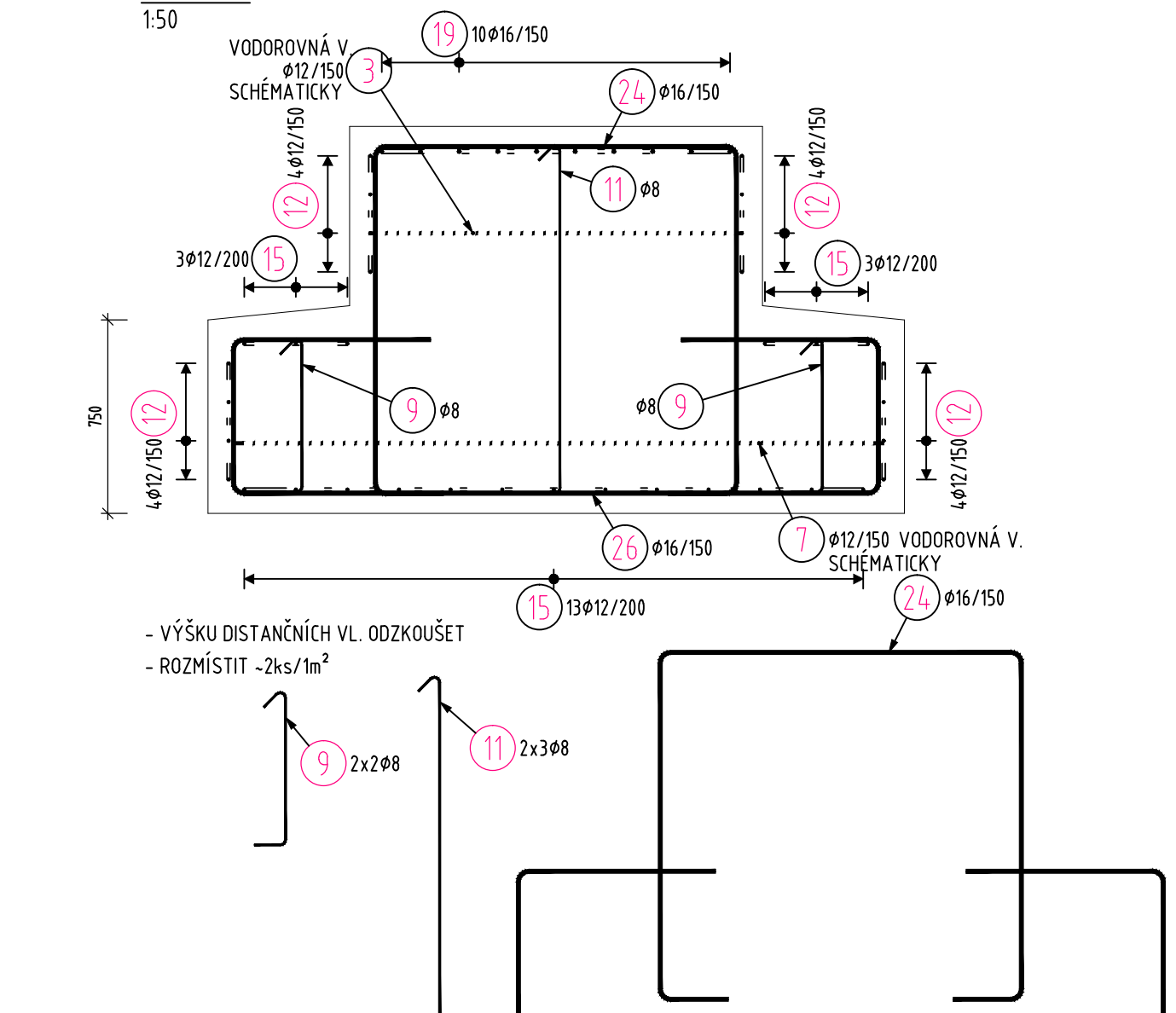
PATKA TYP5 - 1ks



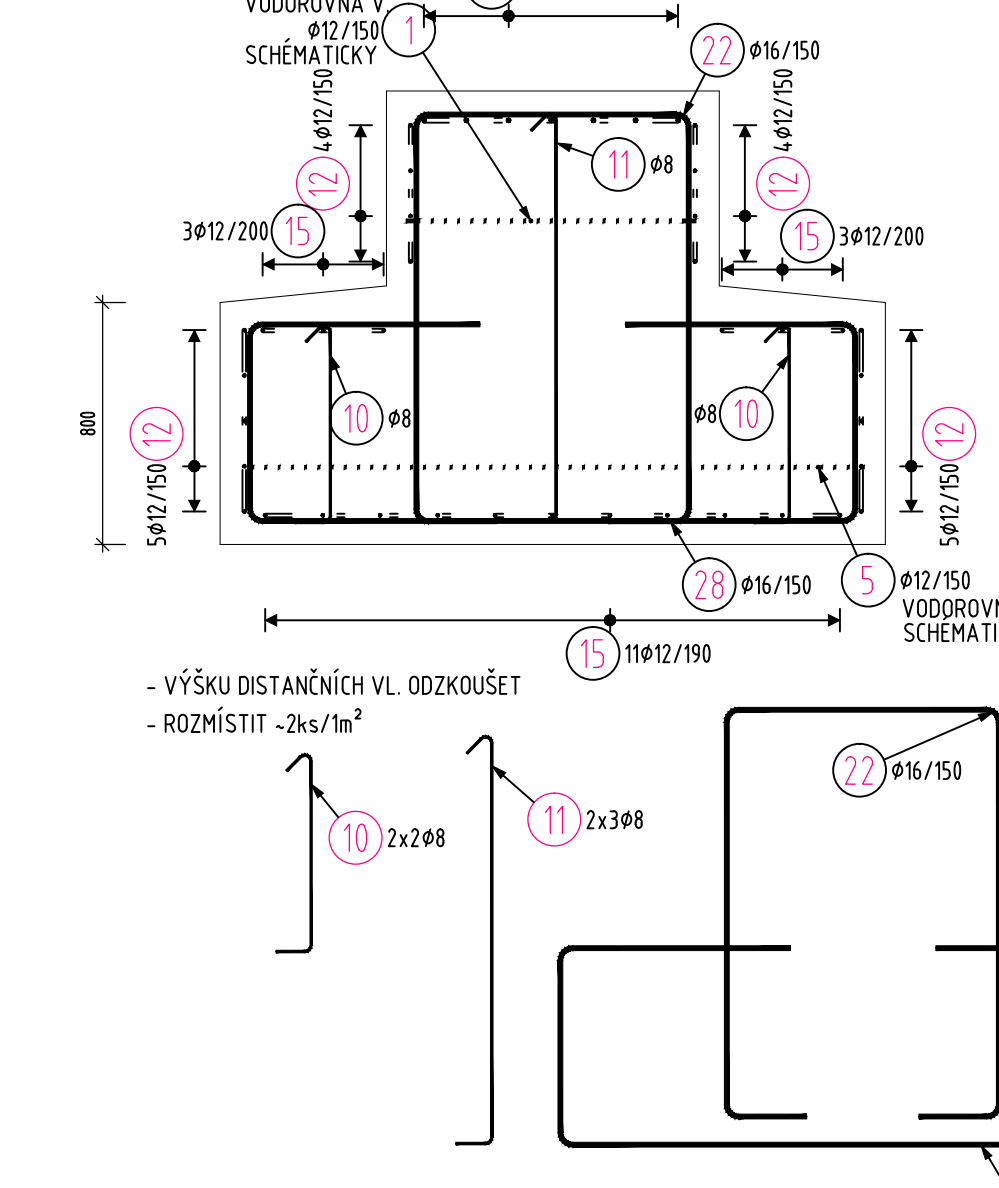
PATKA TYP6 - 1ks



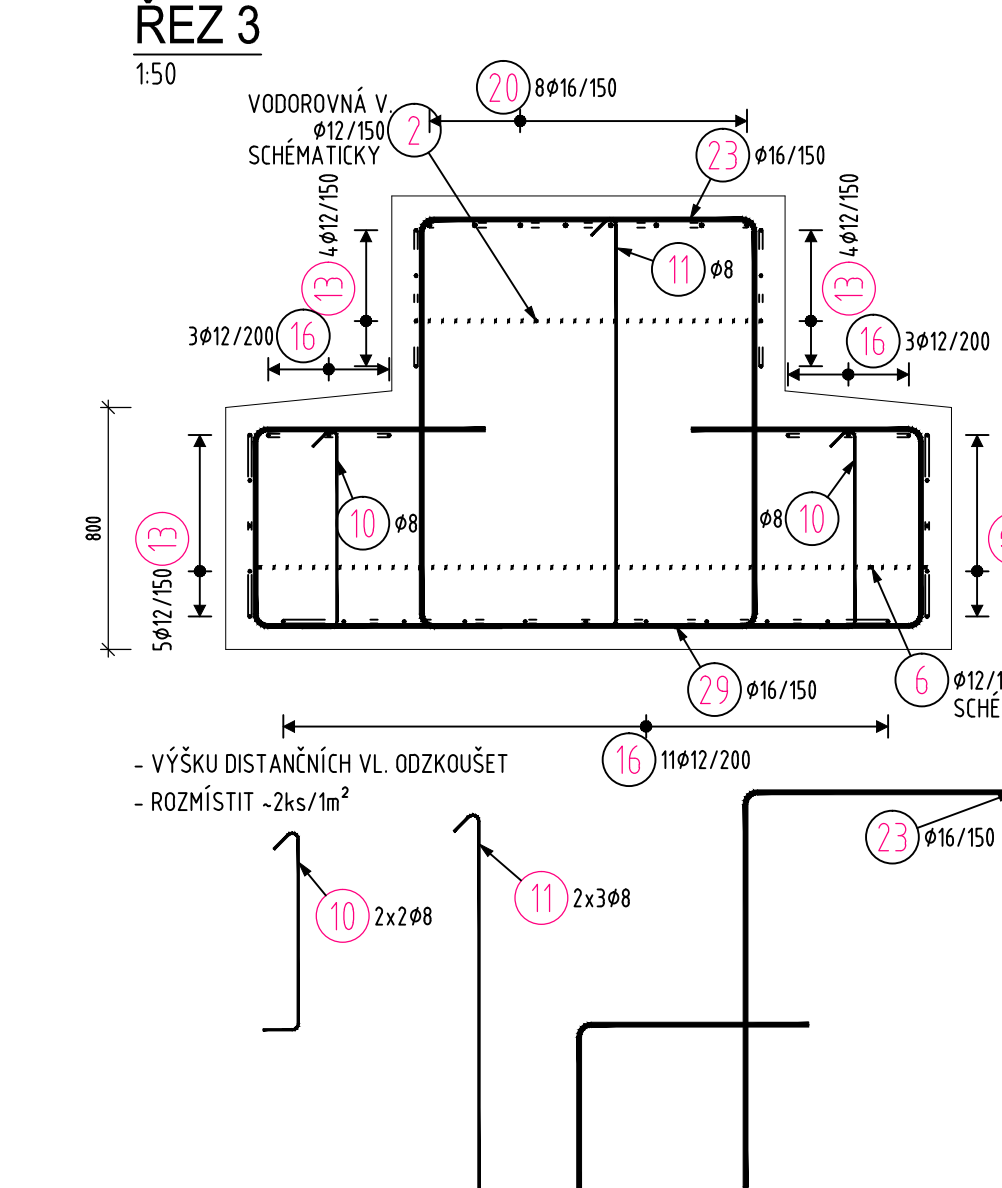
ŘEZ 1



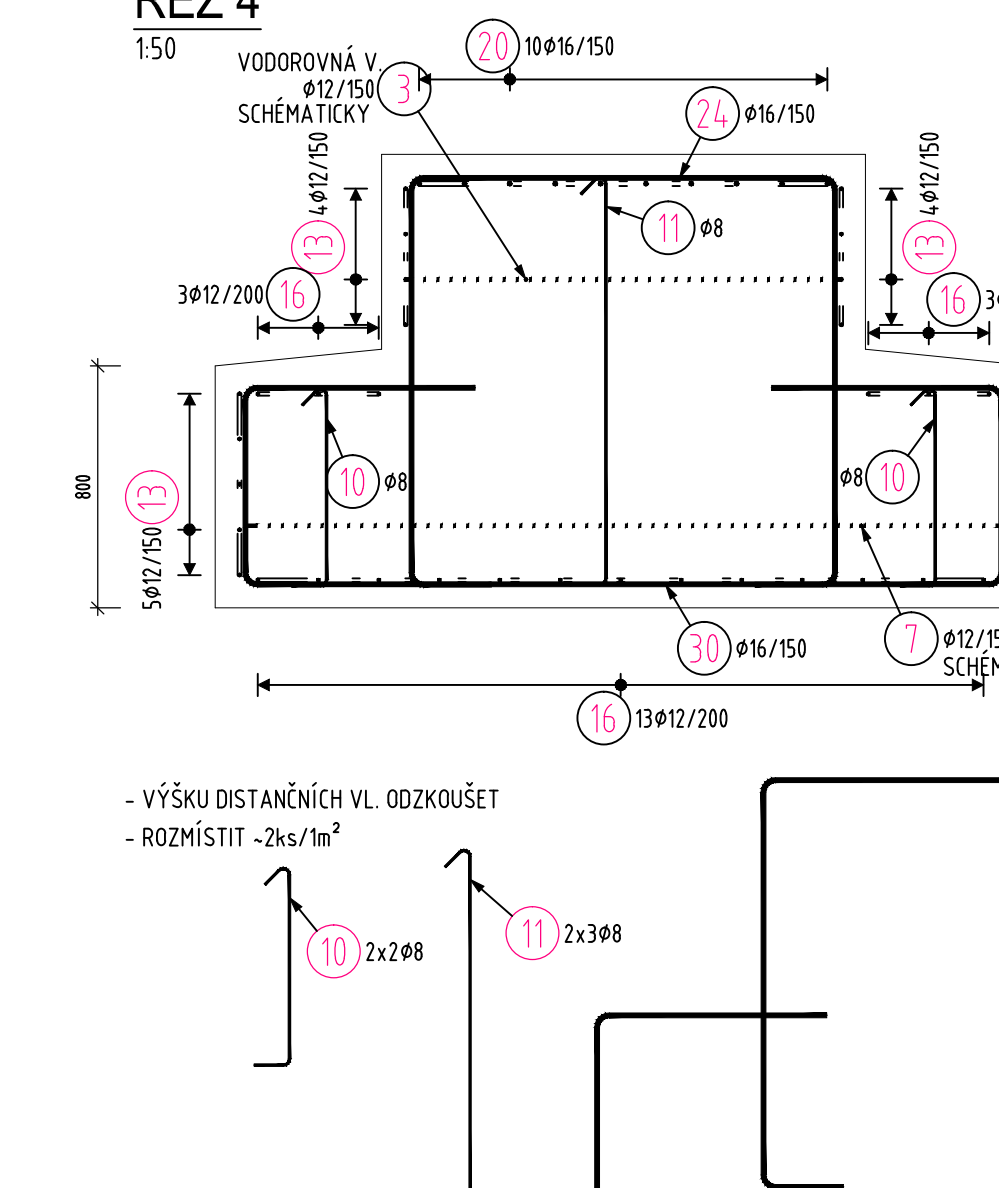
ŘEZ 2



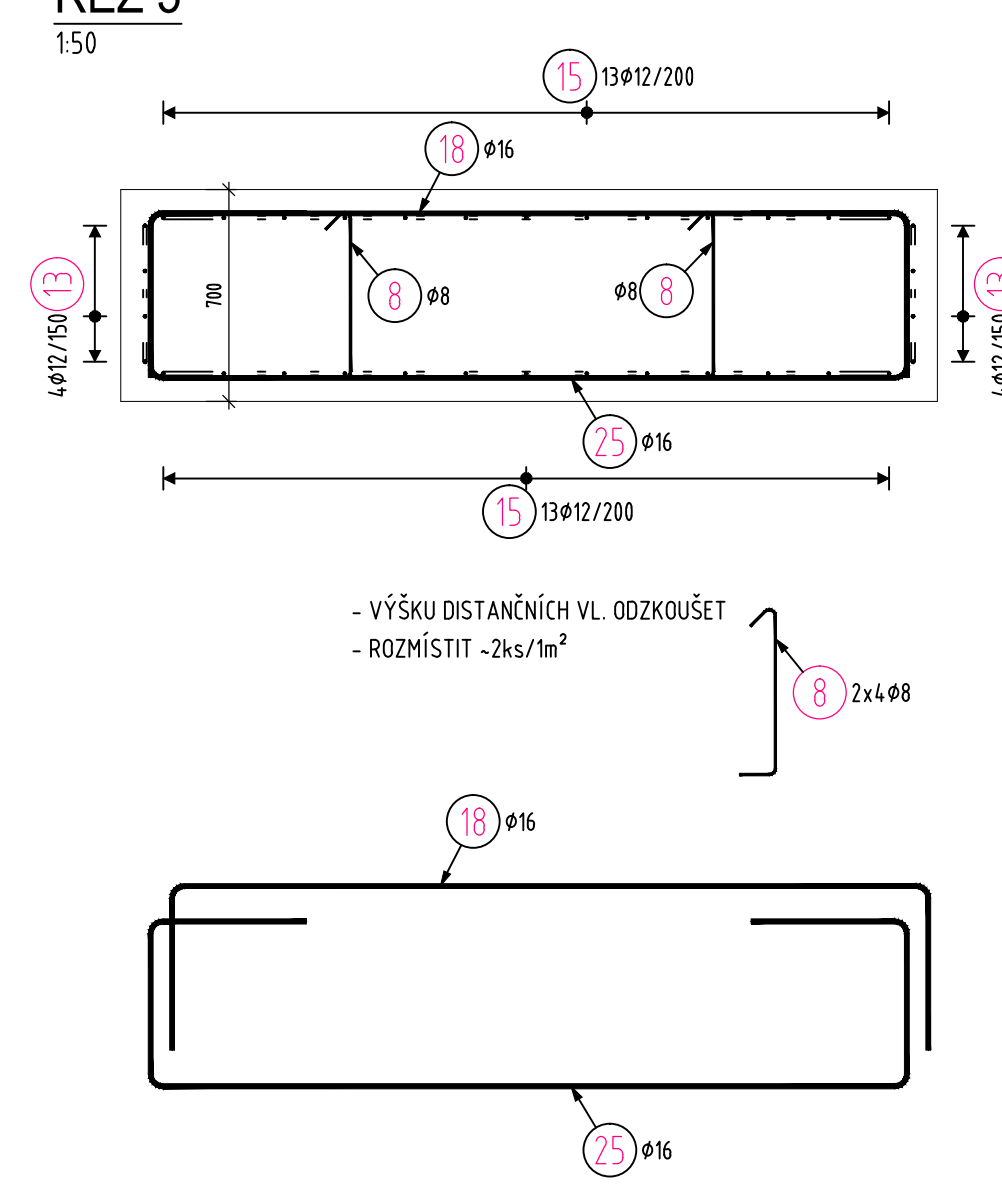
ŘEZ 3



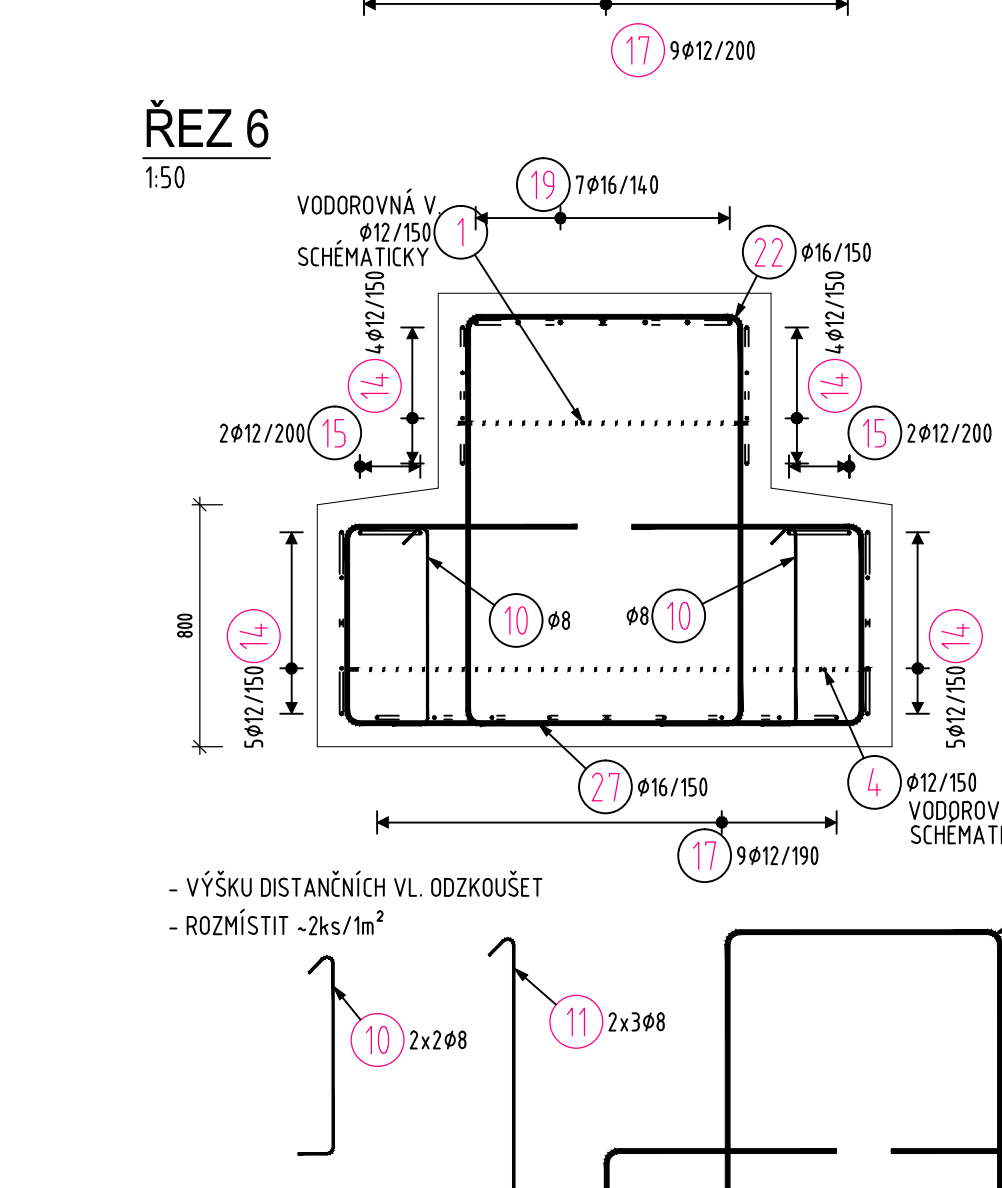
ŘEZ 4



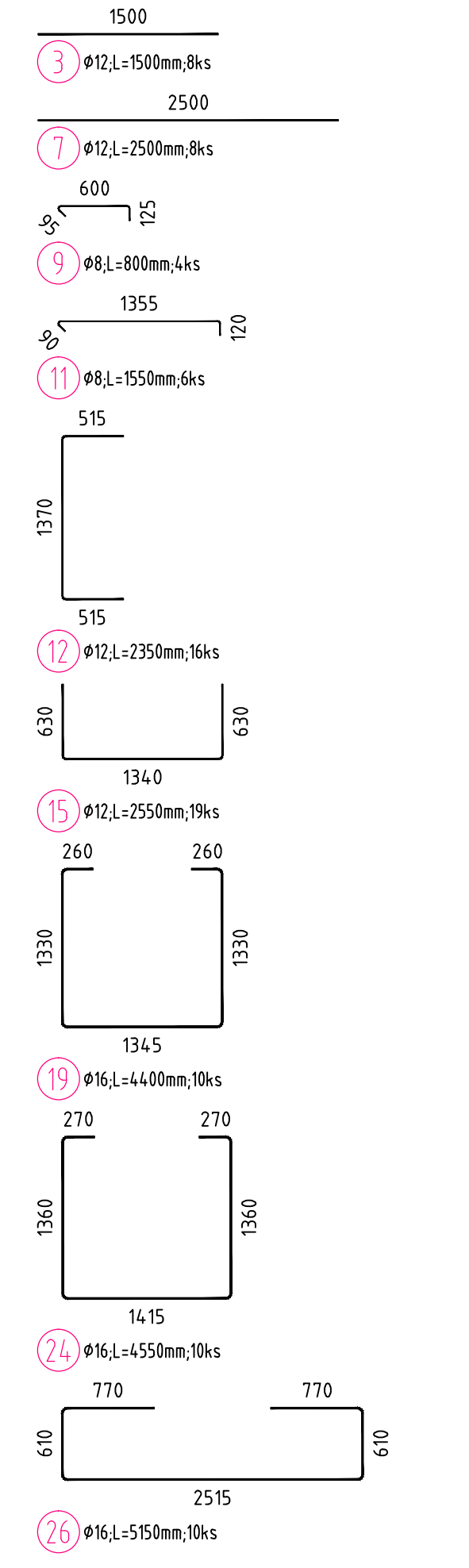
ŘEZ 5



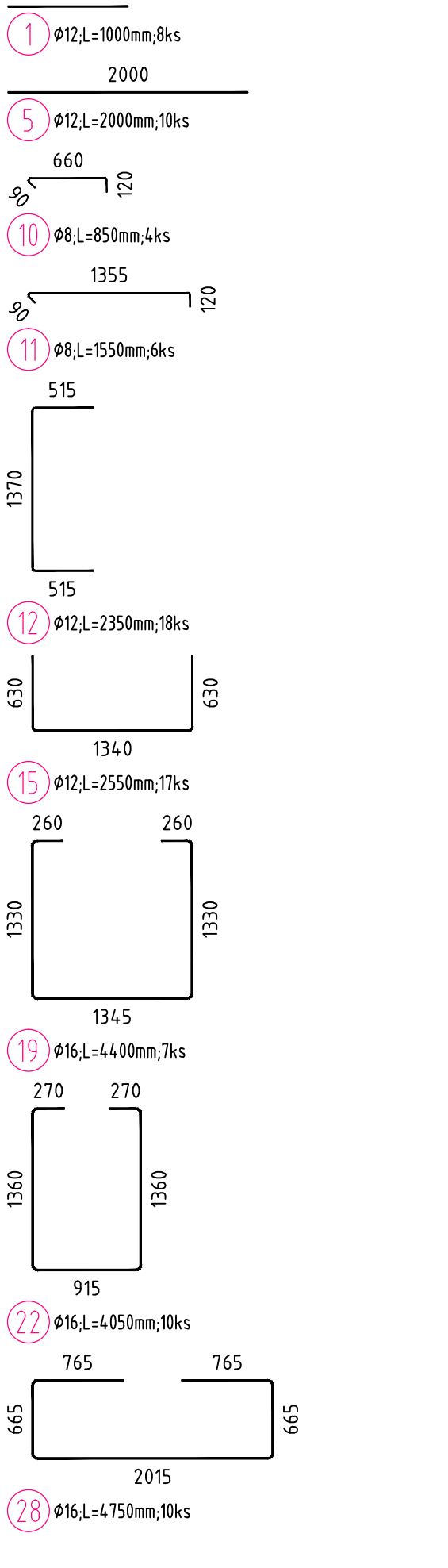
ŘEZ 6



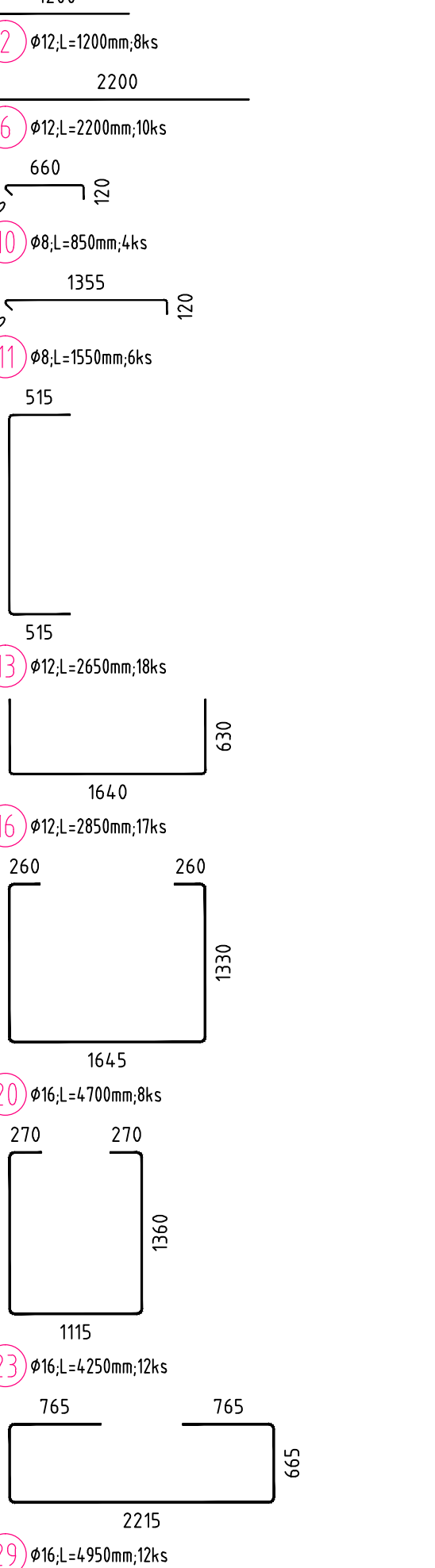
TYP 1 VÝKAZ VÝZTUŽE PRO 1ks



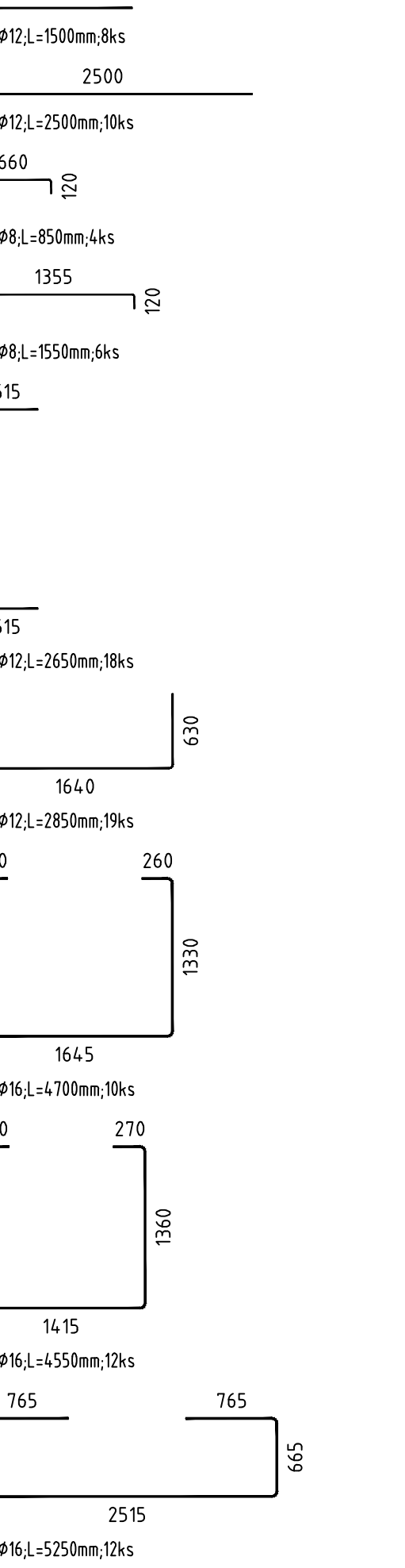
TYP 2 VÝKAZ VÝZTUŽE PRO 1ks



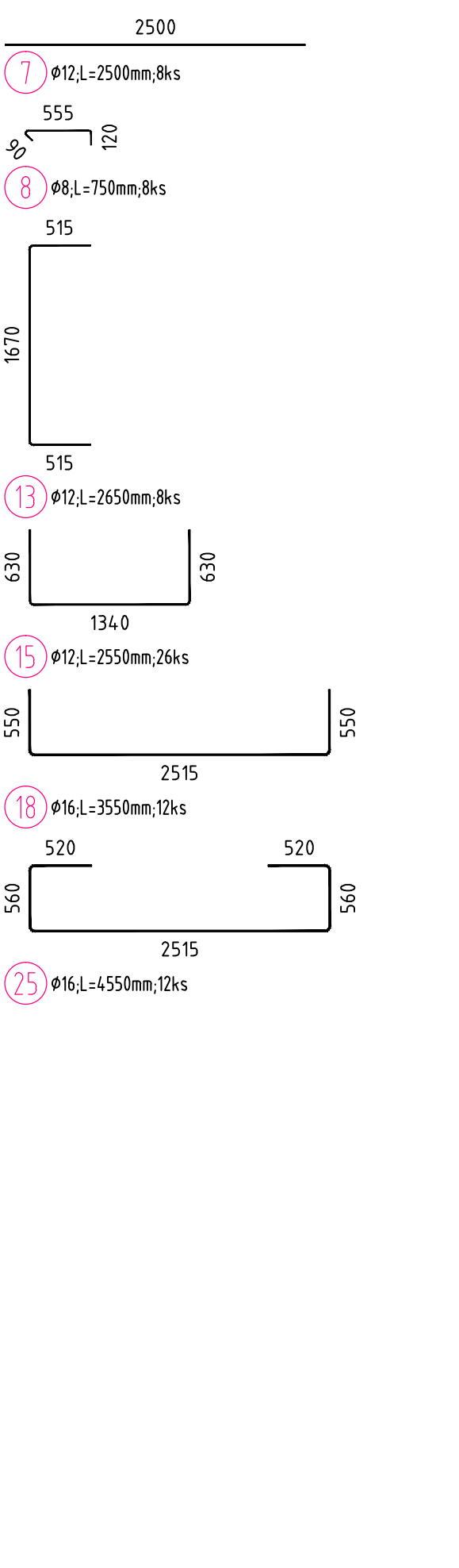
TYP 3 VÝKAZ VÝZTUŽE PRO 1ks



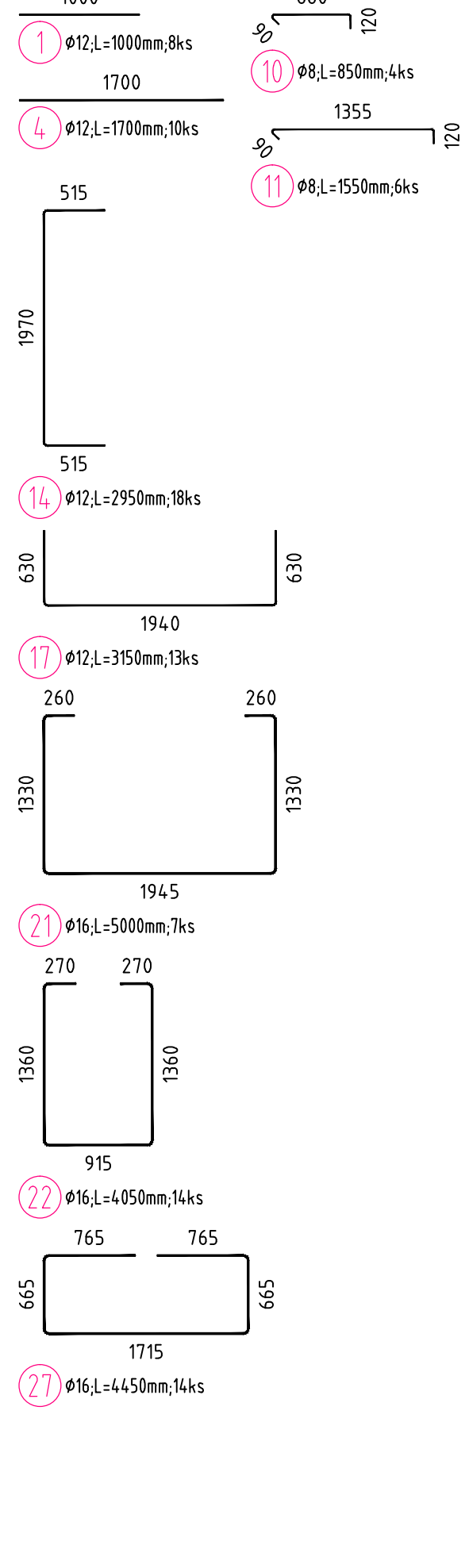
TYP 4 VÝKAZ VÝZTUŽE PRO 1ks



TYP 5 VÝKAZ VÝZTUŽE PRO 1ks



TYP 6 VÝKAZ VÝZTUŽE PRO 1ks



TYP 1 TABULKA VÝZTUŽE

Table with 4 columns: Pol, Profil, Délka [mm], ks. Rows include data for various reinforcement profiles and lengths.

TYP 2 TABULKA VÝZTUŽE

Table with 4 columns: Pol, Profil, Délka [mm], ks. Rows include data for various reinforcement profiles and lengths.

TYP 3 TABULKA VÝZTUŽE

Table with 4 columns: Pol, Profil, Délka [mm], ks. Rows include data for various reinforcement profiles and lengths.

TYP 4 TABULKA VÝZTUŽE

Table with 4 columns: Pol, Profil, Délka [mm], ks. Rows include data for various reinforcement profiles and lengths.

TYP 5 TABULKA VÝZTUŽE

Table with 4 columns: Pol, Profil, Délka [mm], ks. Rows include data for various reinforcement profiles and lengths.

TYP 6 TABULKA VÝZTUŽE

Table with 4 columns: Pol, Profil, Délka [mm], ks. Rows include data for various reinforcement profiles and lengths.

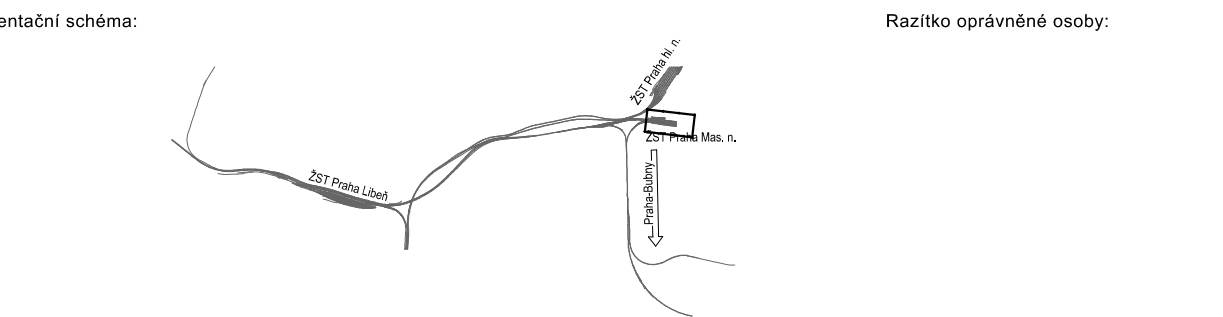
TABULKA VÝZTUŽE-SOUCOVÁ

Summary table for reinforcement types 1-27, showing total length and weight for different profiles.



Projekt „Studie pro vybrané úseky železniční trati Praha - letiště Václava Havla“ je spolufinancovaný EU z programu Národního pro rozvoji Evropy (CEF)

Za tuto publikaci odpovídá pouze její autor. Evropská unie nese odpovědnost za jakoukoli využití informací v ní obsažených.



Revision table with columns: Revize, Datum, Popis, Podpis, Datum.

Project information block including Stavebník / investor, Správa železnic, státní organizace, and contact details for ZST Praha Masarykovo nádraží.

Project data table with columns: Název stavby / akce, Modernizace a dostavba ZST Praha Masarykovo nádraží, and other project identifiers.