


PO ZAPRACOVÁNÍ PŘIPOMÍNEK

1E.D.2.1.2.1

VÝŠKOVÝ SYSTÉM Bpv      SOUŘADNICOVÝ SYSTÉM S-JTSK

Číslo změny:	Obsah změny:	Datum změny:
rev. 003	Úprava dokumentace v rámci soutěže pro výběr zhotovitele - sada dotazů č. 3	08/2024
02	-	-
03	-	-

Objednatel:	Správa železnic, státní organizace Dlážděná 1003/7, 110 00 Praha 1
 <b>SPRÁVA ŽELEZNIC</b>	Stavební správa východ se sídlem v Olomouci Nerudova 773/1, 772 58 Olomouc

Generální projektant:	SUDOP PRAHA a.s. Olšanská 1a, 130 80 Praha 3 tel.: +420 267 094 111 e-mail: praha@sudop.cz	Hlavní inženýr projektu: ING. MILOŠ KRAMEŠ
 <b>SUDOP PRAHA</b>		Garant profese: JAKUB KOHÚT, DIS.

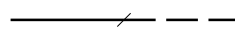


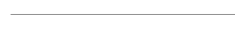
<div>Zpracovatel části:</div> <div><div><div>M</div><div>M</div><div>MOTT MACDONALD</div></div><div>Mott MacDonald CZ, spol. s r.o. Národní 984/15, 110 00 Praha 1 telefon: +420 221 412 800 e-mail: czech@mottmac.com</div></div>			
Vedoucí střediska:	Odpovědný projektant SO, IO, PS:	Vypracoval:	Kontroloval:
ING. MICHAL BABIČ	JAKUB KOHÚT, DIS.	JAKUB KOHÚT, DIS.	ING. JAN NOVÝ

Název akce: <b>ZVÝŠENÍ KAPACITY TRATI TÝNIŠTĚ N. O. - ČASTOLOVICE - SOLNICE, 4. ČÁST 1. ETAPA</b>	Číslo smlouvy: 19-142.208	
	Projektový stupeň: DSP	
Část: INŽENÝRSKÉ OBJEKTY NÁSTUPIŠTĚ SO 41-12-16-01      Zastávka Lipovka, nástupiště	Datum: 08/2021	
	Číslo částí: D.2.1.2.1	
Název přílohy:  <b>PŘÍČNÉ ŘEZY</b>	Měřítko: 1:100	Počet formátů: 8 A4
	Číslo přílohy: <b>004</b>	

# SEZNAM PŘÍČNÝCH ŘEZŮ

označení příčného řezu		měřítko
PR01	km 12,910	M 1:100
PR02	km 12,920	M 1:100
PR03	km 12,925	M 1:100
VPR04	km 12,950	M 1:100
PR05	km 12,975	M 1:100
VPR06	-	M 1:100
(přítup na pozemek p. č. 212/1)		

## LEGENDA ČAR

	řešený stavební objekt nástupišť
	demolice stávajících konstrukcí (nástupiště)
	související stavební objekty
	stávající stav

# PŘÍČNÝ ŘEZ km 12,910

## M 1:100

SO 41-22-16-01  
Zastávka Lipovka,  
přístřešek pro cestující

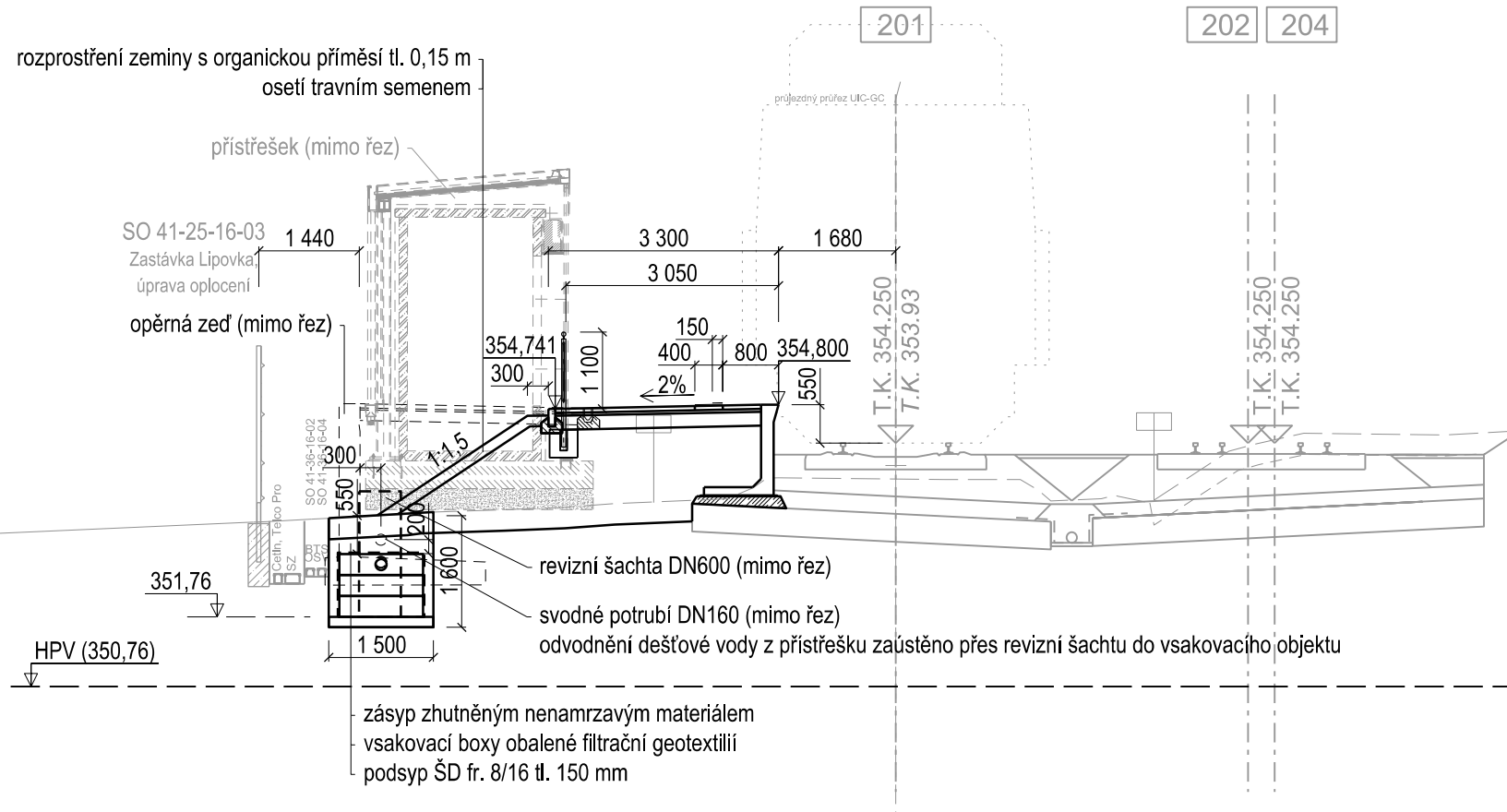
SO 41-12-16-01  
Zastávka Lipovka, nástupiště

SO 41-11-16-01  
ŽST Solnice, obvod n. n., železniční svršek  
SO 41-11-16-02  
ŽST Solnice, obvod n. n., železniční spodek

výh. č. 204

202 204

rozprostření zeminy s organickou příměsí tl. 0,15 m  
oseť travním semenem



sr. rov. 348,00 m n. m. Bpv

PR01

PŘÍČNÝ ŘEZ km 12,920  
M 1:100

SO 41-12-16-01  
Zastávka Lipovka, nástupiště

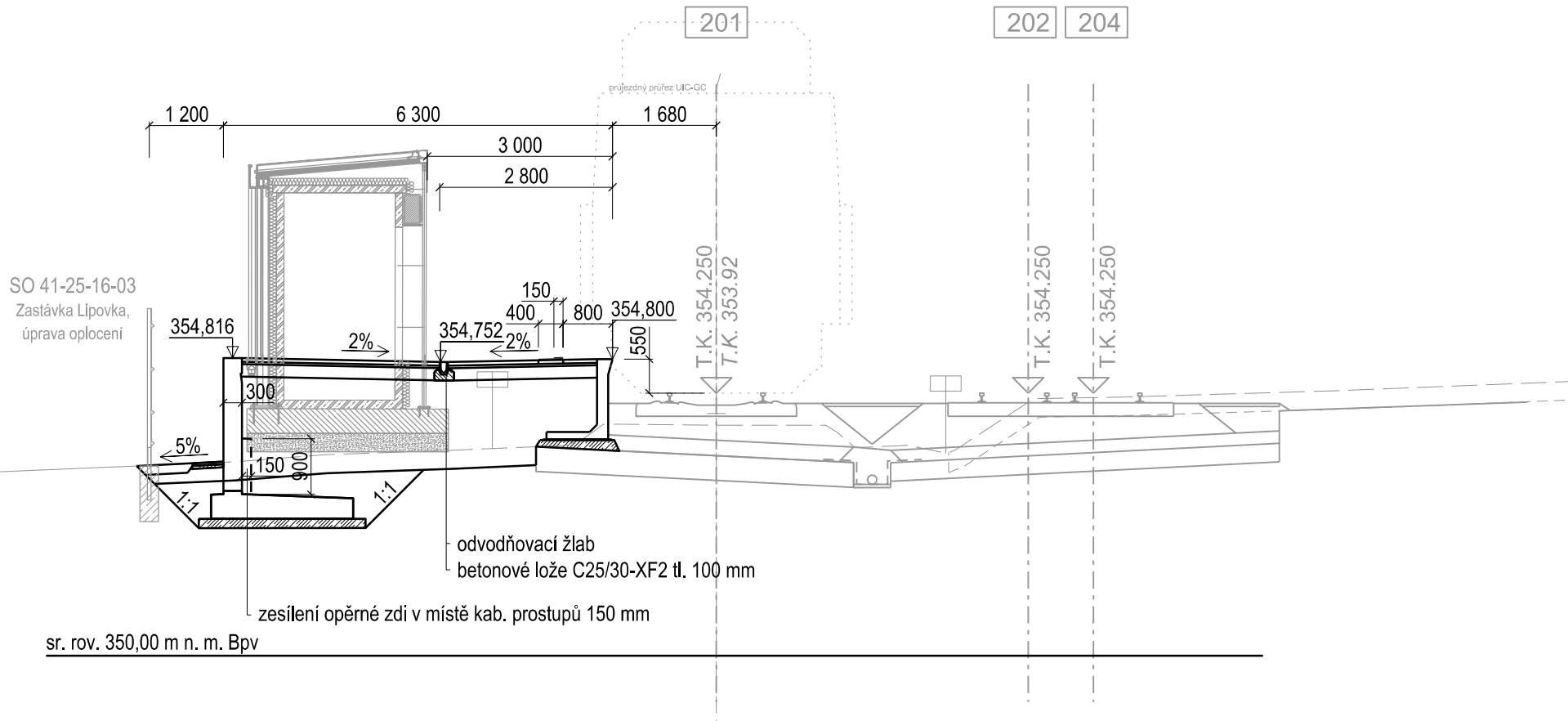
SO 41-22-16-01  
Zastávka Lipovka,  
přístřešek pro cestující

SO 41-11-16-01  
ŽST Solnice, obvod n. n., železniční svršek  
SO 41-11-16-02  
ŽST Solnice, obvod n. n., železniční spodek

vých. č. 204

202

204



PR02

# PŘÍČNÝ ŘEZ km 12,925

## M 1:100

SO 41-12-16-01  
Zastávka Lipovka, nástupiště

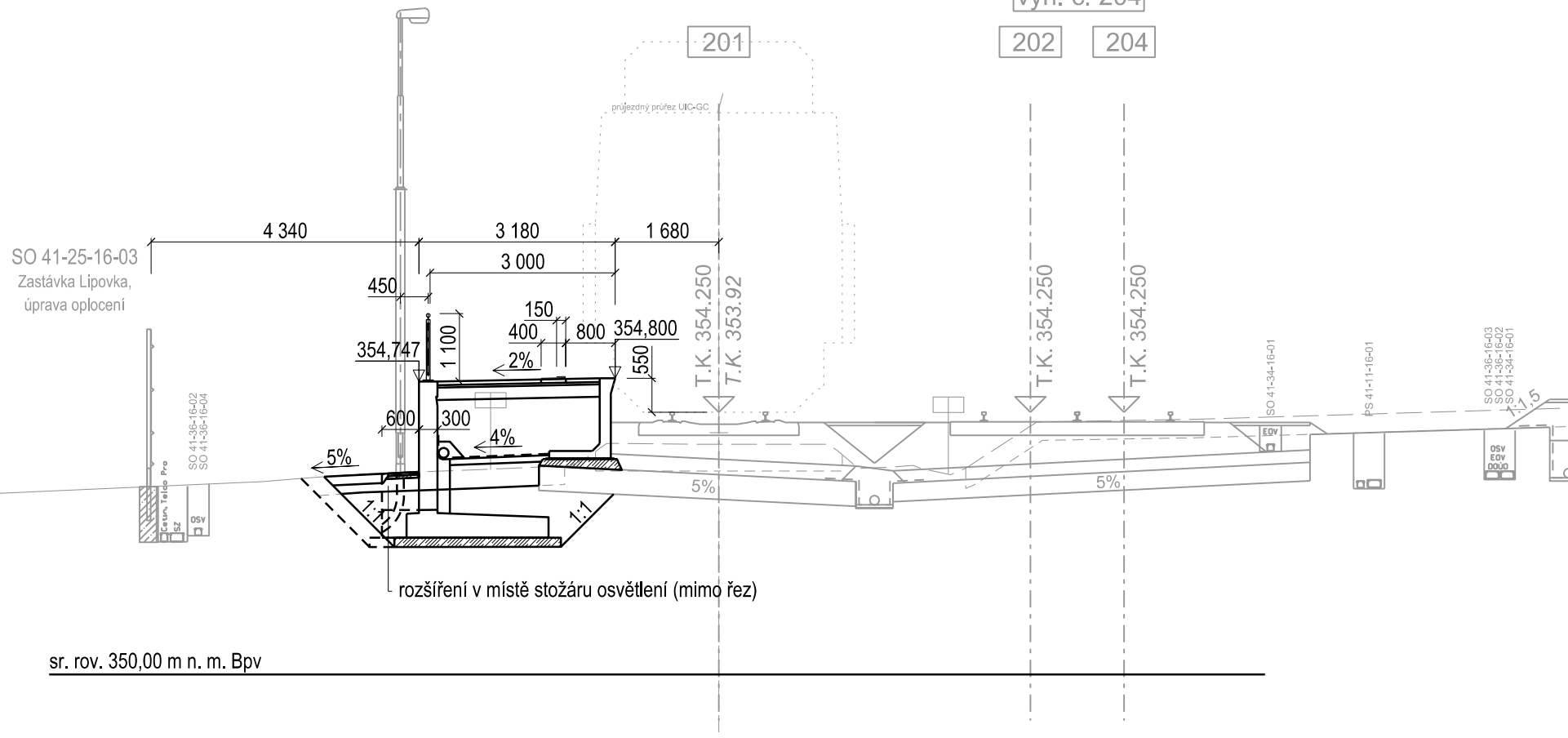
SO 41-36-16-04  
Zastávka Lipovka,  
rozvody nn a osvětlení

SO 41-11-16-01  
ŽST Solnice, obvod n. n., železniční svršek  
SO 41-11-16-02  
ŽST Solnice, obvod n. n., železniční spodek

vých. č. 204

202

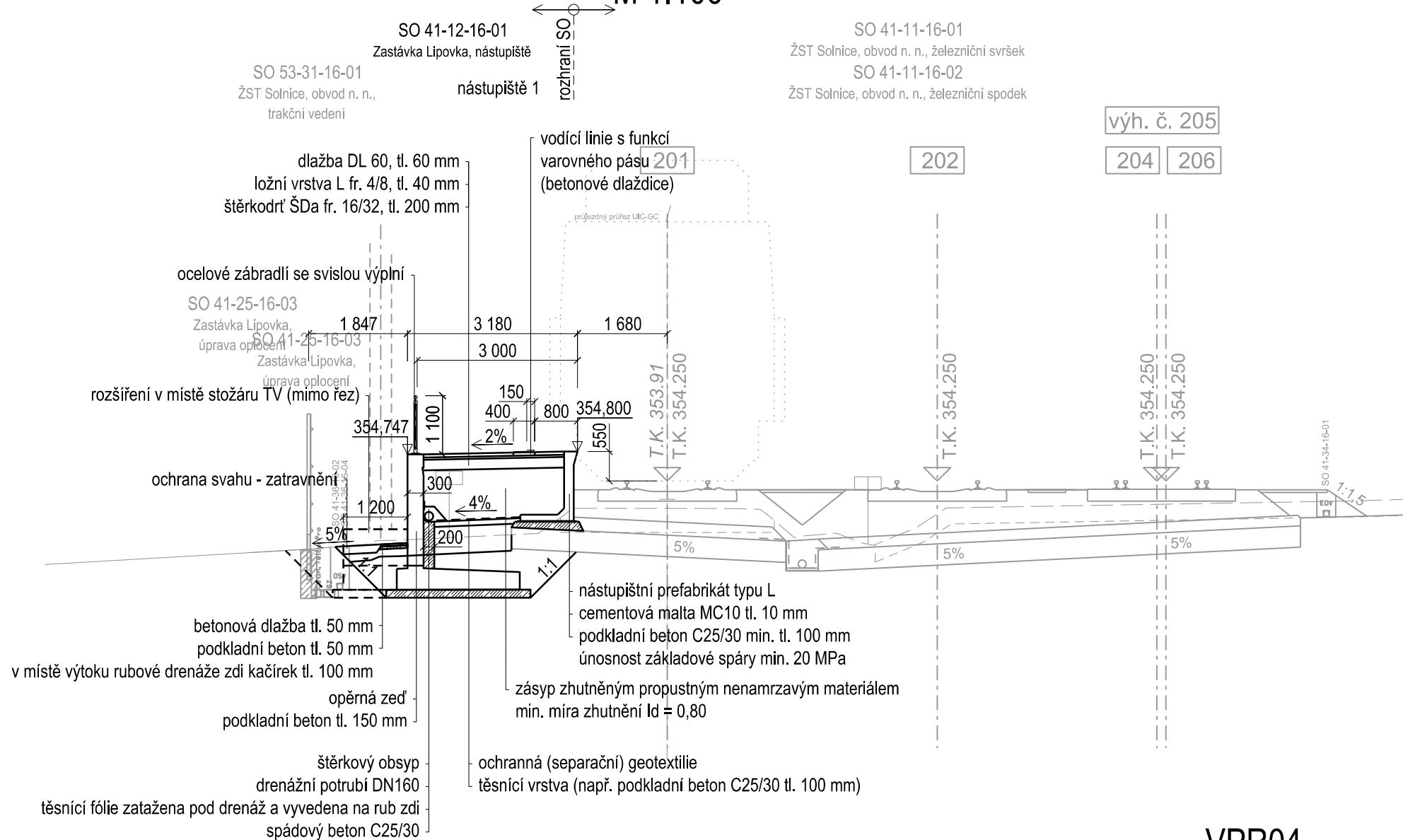
204



PR03

# VZOROVÝ PŘÍČNÝ ŘEZ km 12,950

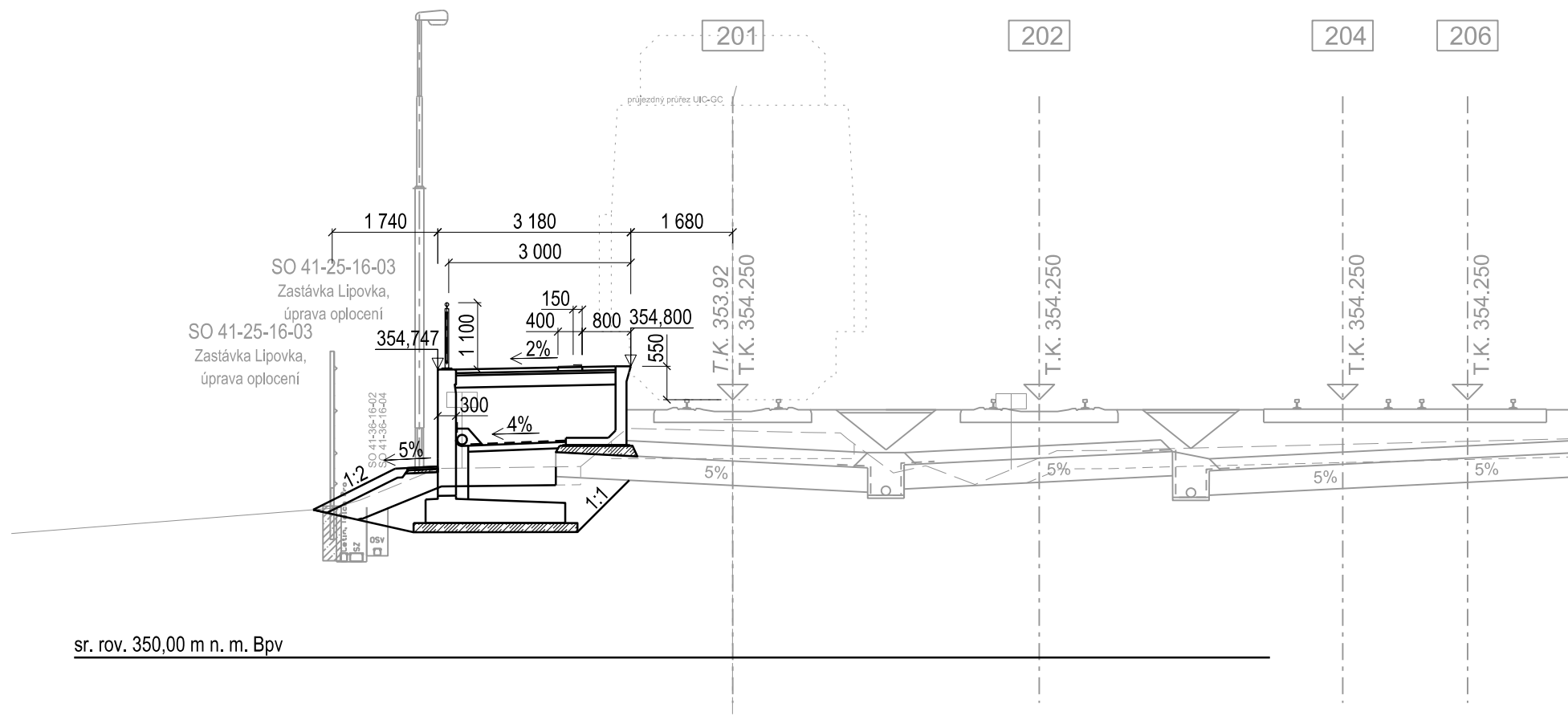
M 1:100



M 1:100

SO 41-12-16-01  
Zastávka Lipovka, nástupiště

SO 41-11-16-01  
ŽST Solnice, obvod n. n., železniční svršek  
SO 41-11-16-02  
ŽST Solnice, obvod n. n., železniční spodek



sr. rov. 350,00 m n. m. Bpv

PR05

# VZOROVÝ PŘÍČNÝ ŘEZ PŘÍJEZD NA POZEMEK Č. 212/1 PŘÍSTUP NA NÁSTUPIŠTĚ M 1:100

