

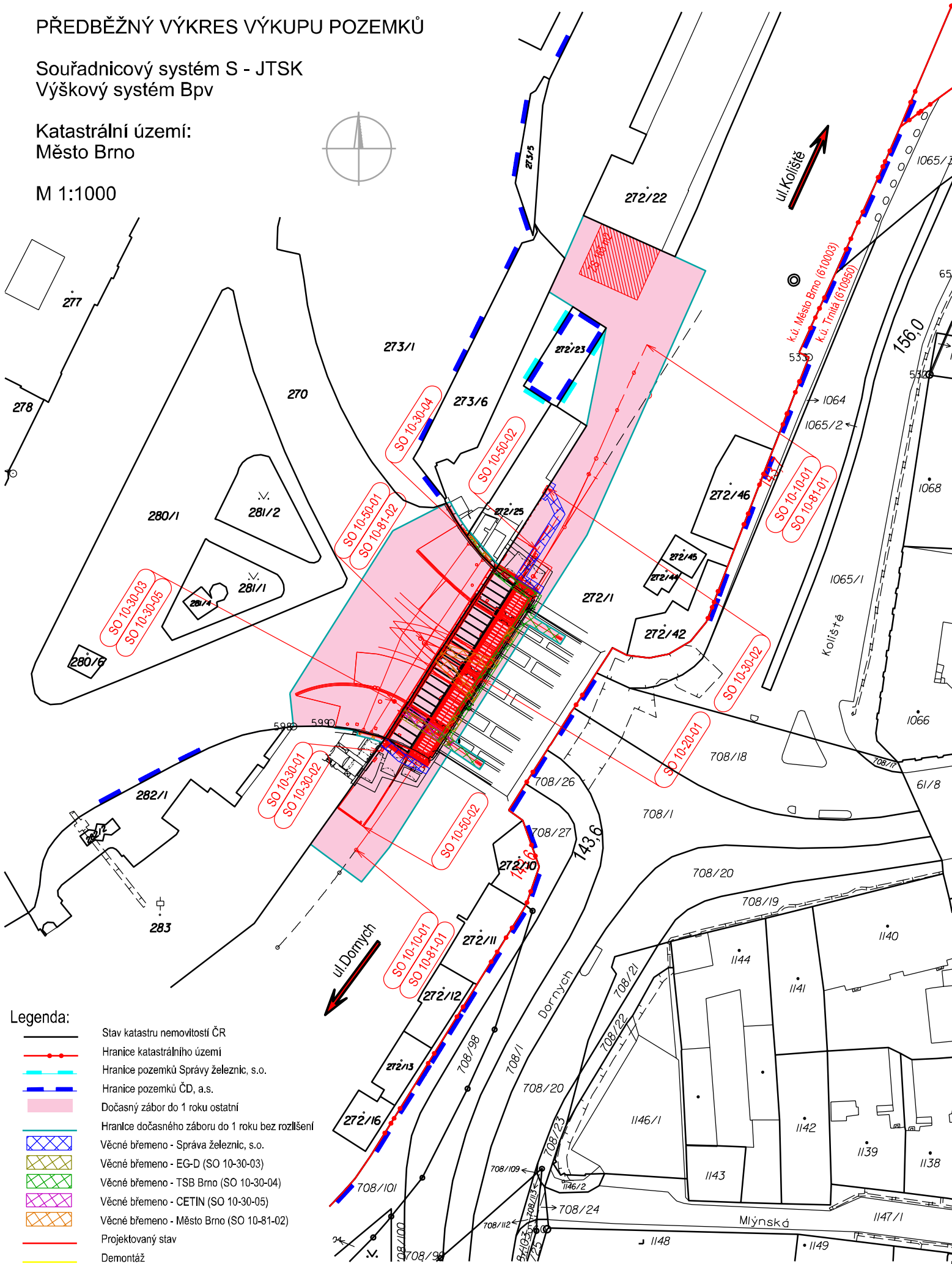
"Rekonstrukce mostu v km 155,900 trati Břeclav - Brno"



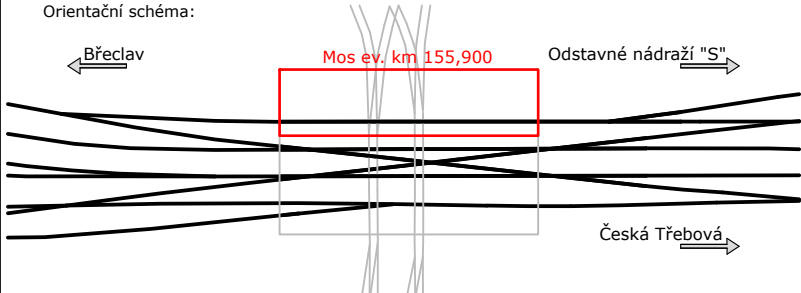
PŘEDBĚŽNÝ VÝKRES VÝKUPU POZEMKŮ

Souřadnicový systém S - JTSK
Výškový systém Bpv

Katastrální území:
Město Brno

M 1:1000



 <div>EVROPSKÁ UNIE Evropské strukturální a investiční fondy Operační program Doprava</div>		<div>Ministerstvo dopravy Státní fond dopravní infrastruktury</div> 	
Jiná ověření:		Paré:	
Orientační schéma: 		Razítko oprávněné osoby:	
Revize:		Datum:	
000		30.11.2023	
Popis:		Kontroloval:	
Finální odevzdání dokumentace		Ing. Bohumil Brechta	
Stavebník/Investor:		Správa železnic, státní organizace	
Adresa:		Dlážděná 1003/7, 110 00 Praha 1	
Zástupce investora:		Stavební správa východ	
Adresa:		Nerudova 1, 779 00 Olomouc	
Zhotovitel díla:		EXprojekt s.r.o.	
Adresa:		Heršpická 758/13, 619 00 Brno	
Kontakt:		T: +420 533 312 000 E: info@exprojekt.cz	
Zhotovitel objektu:		EXprojekt s.r.o.	
Adresa:		Heršpická 758/13, 619 00 Brno	
Kontakt:		T: +420 533 312 000 E: info@exprojekt.cz	
Hlavní projektant (HIP):		Ing. David Rose Ing. Radek Šíp Specialista: Ing. Bohumil Brechta	
Název stavby/akce:		„Rekonstrukce mostu v km 155,900 trati Břeclav - Brno“	
Název části:		Dokladová část pro správní řízení	
Název objektu/dílní části:		Geodetický podklad zpracovaný podle jiných právních předpisů	
Název přílohy:		Předběžný výkres výkupu pozemků	
Název dílní části přílohy:		Označení investora: S622000245 Zakázka: 2022-072 Označení části: E.5 Označení objektu/komplexu: -	
Odpovědný projektant:		Zpracovatel přílohy:	
Ing. Stanislav Sabo		Ing. Pavlína Vondrušková	
Kraj:		Měřítko: 1:1000 Formáty: 2 x A4	
Jihomoravský		TUDU: 2001 JC	
Kódové označení přílohy: S622000245_DUSL_E5XX_XXXXXXXX_XX_2_301_000		Stupeň dokumentace: DUSL+PDPS Smluvní datum zpracování: 30.11.2023	