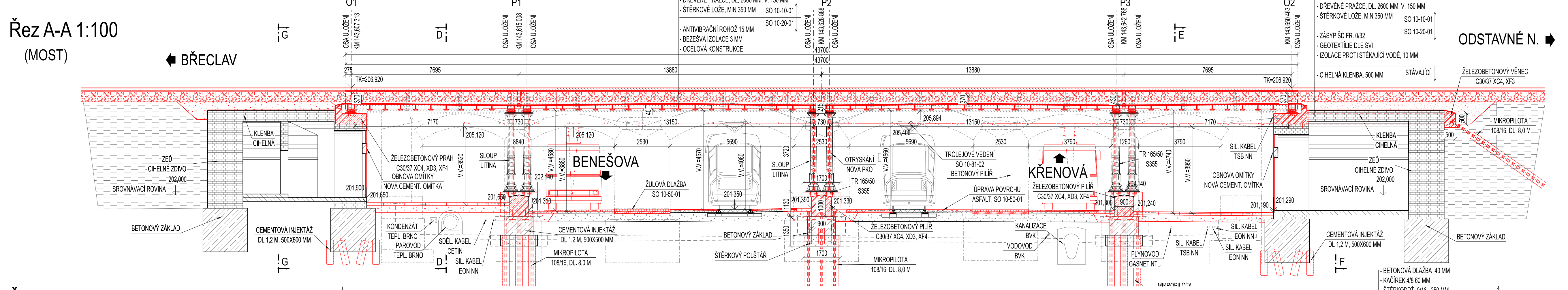


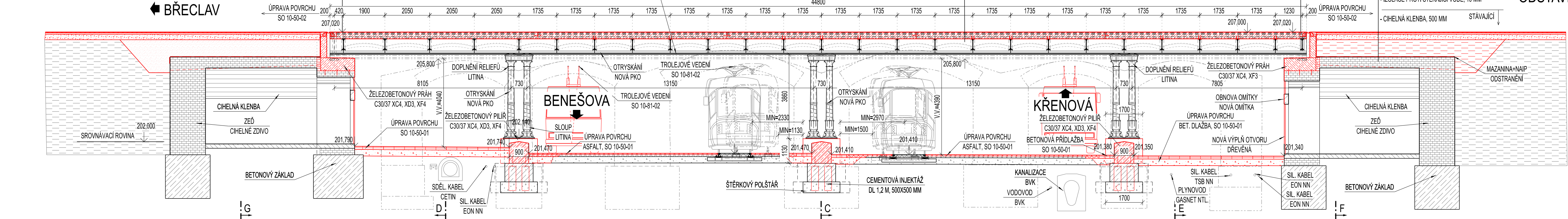
SO 10-20-01 Rekonstrukce mostu v km 155,900 trati Břeclav - Brno

Nový stav - podélné řezy 1:100

Řez A-A 1:100
(MOST)



Řez B-B 1:100
(MANIPULAČNÍ PLOCHA)



<div><div></div><div>EVROPSKÁ UNIE Evropské strukturální a Investiční fondy Operační program Doprava</div></div>		<div><div>Ministerstvo dopravy Státní fond dopravní infrastruktury</div><div></div></div>	
Jiná ověření:		Paré:	
<div>Orientační schéma:</div> <div></div>		<div>Razítko oprávněné osoby:</div> <div><div>Podpis:</div><div>Datum:</div></div>	
Revize:	Datum:	Popis:	Kontroloval:
000	30.11.2023	Finální odevzdání dokumentace	Ing. Ladislav Dorazil
Stavebník/Investor:		Správa železnic, státní organizace	
Adresa:		Dlážděná 1003/7, 110 00 Praha 1	
Zástupce Investora:		Stavební správa východ	
Adresa:		Nerudova 1, 779 00 Olomouc	
Zhotovitel díla:		EXprojekt s.r.o.	
Adresa:		Heršpická 758/13, 619 00 Brno	
Kontakt:		T: +420 533 312 000 E: info@exprojekt.cz	
Zhotovitel objektu:		MORAVIA CONSULT Olomouc a.s.	
Adresa:		Legionářská 1085/8, 779 00 Olomouc	
Kontakt:		T: +420 585 570 444 E: moravia@moravia.cz	
Hlavní projektant (HIP):		Ing. David Rose, Ing. Radek Šíp	
Specialista:		Ing. Jaroslav Sedláček	
Název stavby/akce:		Rekonstrukce mostu v km 155,900 trati Břeclav - Brno	
Označení investora:		S622000245	
Název části:		Mosty, propustky a zdi	
Označení části:		D.2.1.4	
Název objektu/dílní části:		ŽST Brno hl.n., most ev. km 155,900	
Označení objektu/komplexu:		SO 10-20-01	
Název přílohy:		Nový stav - podélné řezy	
Číslo přílohy (typ/pořadí):		2. 202	
Název dílní části přílohy:		-	
Odpovědný projektant:		Zpracovatel přílohy: Ing. Jaroslav Sedláček	
Ing. Jaroslav Sedláček		Měřítka: 1:100 Formáty: 5 x A4	
Kraj:		TUDU:	
Jihomoravský		2001 JC	
Katastrální území:		Smluvní datum zpracování:	
Město Brno [610003]		30.11.2023	
<div><div>Všechny ostatní přílohy: S622000245_DUSL-D214-SO102001_KK-2-202-000 (Prostor pro další informace)</div></div>			