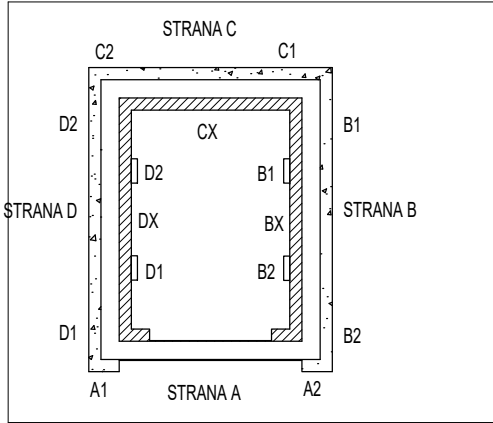


A	TECHNICKÁ SPECIFIKACE VYTAHU		T-0005729615
	Bezpečnostní předpis	:	EN81-20+EN81-21+EN81-73
	Typ výrobku KONE	:	PW06/10-19
	Schema lanování	:	1:1
	Jmenovitá nosnost	:	450 kg
	Pocet osob	:	6
B	Jmenovitá rychlost	:	1.00 m/s
	Zrychlení/zpomalení	:	0.5 m/s <sup>2</sup>
	Zdvih	:	19990 mm
	Pocet stanic/nastupist	:	6 / 6
	Pocet vstupu do klece	:	2
	Typ dveri	:	KES 100 - 3C
C	Sírka dveri	:	840 mm
	Vyska dveri	:	2000 mm
	Typ klece	:	MCAR
	Vnitřní vyska klece	:	2050 mm
	Vnitřní sírka klece	:	990 mm
	Vnitřní hloubka klece	:	1180 mm
D	Vnitřní podlahová plocha klece	:	1.17 m <sup>2</sup>
	Klecová vodička	:	T82-1/B
	Narazníky pod kleci	:	PU80x80D
	Zachycovace na kleci	:	AQ32KA/HLSG08
	BWT vodička	:	HT74
	Pohon	:	KDL16S
E	Stroj	:	M100
	Trída izolace motoru	:	F
	Prumer trakčního kotoúce	:	120 mm
	Otáčky motoru při plné rychlosti	:	159.6 rpm
	Typ pasu	:	2xE_8MK_35
	Skutečná délka pasu	:	24 m
F	Nosná lana	:	6xD6
	Délka nosného lana	:	25 m
	Minimální zatížení při pretížení	:	32.6 kN
	Omezovač rychlosti	:	OL35
	Lanko omezovače rychlosti	:	d6
	Omezovač rychlosti - minimální zatížení při pretížení	:	21 kN
G	Hmotnost kabiny a ramu	:	638 kg
	DOPLŇUJÍCÍ INFORMACE		
	KQT	:	1088 kg
	Předpokládaná hmotnost lokální vybavy	:	0 kg
	Bezpečnostní prvky (v prohlubni / v horní části sachtý)	:	ANO / ANO
	Typ kabinových dveri	:	Bezny dvěrní balicek
H	Typ otevírání kabinových dveri	:	3C
	Typ sachtěních dveri (strana A / strana C)	:	Frame Slim / Frame Slim
	Bezpečnostní prvky dveri (strana A / strana C)	:	CF / CF
	Umístění iMAP	:	První podlaží
	Poloha iMAP	:	A1
	Osvětlení sachtý - dodávka KONE	:	1
I	Typ madla	:	HR64
	Umístění madla	:	DX
	Rozměr zrcadla	:	PW/MH - castěčná sírka/střední vyska
	Umístění zrcadla	:	DX

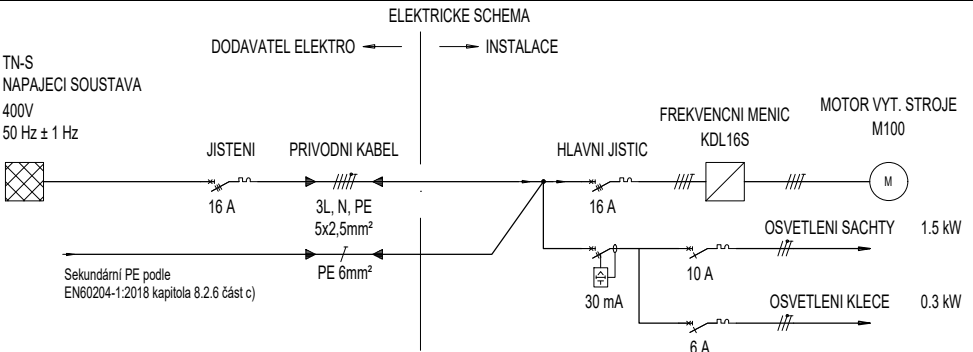
UMÍSTĚNÍ OVLADAČI PANELU V KABINĚ : B1



POZARNÍ ODOLNOST SACHETNÍCH DVERÍ

CÍSLO PODLAŽÍ	STRANA A	STRANA C
1	NE	NE
2	NE	NE
3	NE	NE
4	NE	NE
5	NE	NE
6	NE	NE


POZADAVKY NA ELEKTROINSTALACI	
Vykon na hříděli	: 4.6 kW
Hlavní napájení	: 3x400VAC-15%/+10%
Frekvence	: 50 Hz ±1 Hz
Napájení signalizace	: 18-30 VDC
Pojistky na přívodu	: 16 A
Pojistky na přívodu pro samostatné osvětlení	: -
Jmenovitý proud	: 9.5 A
Maximální zaberový proud	: 11.1 A
Hlavní pojistky	: 16 A
Pojistky osvětlení sachtý	: 10A (Shaft) + 6A (Car)
Vykon záložního generatoru	: 6.6 kVA
Výstupní výkon motoru při plném zatížení	: 4.9 kW
Typická spotřeba energie	: 630 kWh/a
Rozměry přívodních kabelů	: 5x2.5 mm <sup>2</sup>
Maximální počet startů za hodinu	: 180/ED40%

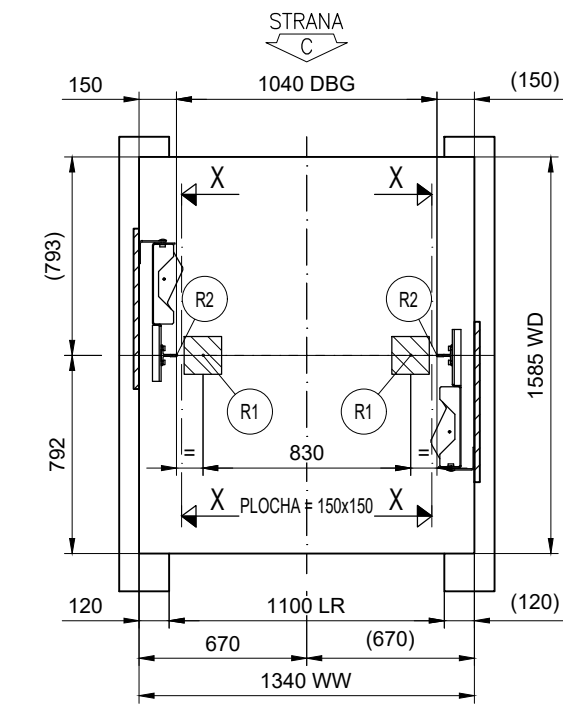


- PŘIPRAVU A VÝCHOZÍ REVIZI KABELAŽE HL. NÁPAJENÍ - ZAJIŠŤUJE DODAVATEL ELEKTROINSTALACE  
- TELEFONNÍ LINKA K VEŘEJNÉ TELEFONNÍ SÍTĚ JE PŘIVEĐENA  
K ROZVÁĐECÍ VÝTAHU UMÍSTĚNĚM V UVNITŘ VÝTAHOVÉ SACHTY (VEDLE VÝTAHOVÉHO STROJE)  
VODICE HLAVNÍHO PŘÍVODU - VIZ OTS SMLUVY

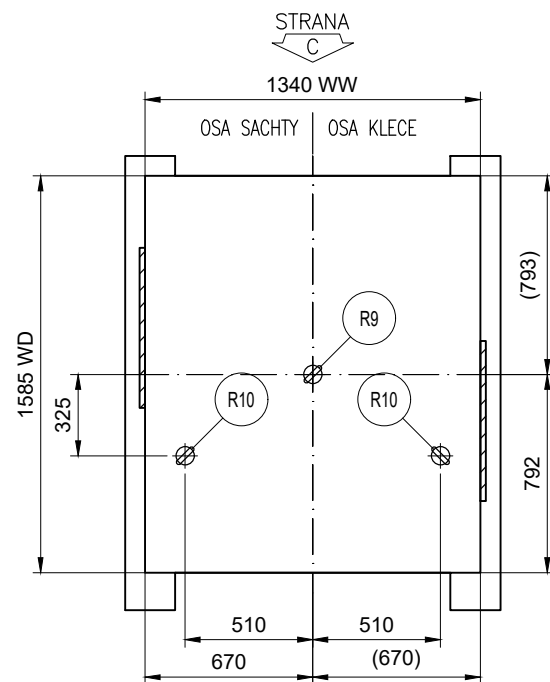
POZADAVKY NA STAVBU	
BETON, BETON POUZE V ÚROVNĚ NASTUPIST, CIHLY, OCELOVÝ RAM	
MINIMÁLNÍ TLOUSTKA STĚNY 150 mm	
ZPŮSOB KOTVENÍ SACHETNÍCH DVERÍ:	HMOZDINY
ZPŮSOB KOTVENÍ VODITEK	HMOZDINY
DVOJICE KOTEV MUSÍ BYT STEJNĚ UMÍSTĚNA	
TEPLOTA V SACHTE: +5 AZ +40°C MAX. NÁDMORSKÁ VÝSKA: 3000 m NAD HLADINOU MORE MAX. RELATIVNÍ VLHKOST V SACHTE: 95% (PŘI 40°C)	
DOPORUČENÉ MINIMÁLNÍ ODVĚTRÁNÍ SACHTY: PLOCHA OTVORU V HORNÍ ČÁSTI SACHTY JE 1% Z PLOCHY VODOROVNEHO REZU SACHTOU	
JESTLŽE OSVĚTLENÍ SACHTY NEZAJIŠŤUJE KONE, POTOM OSVĚTLENÍ PODLE CSN EN 81-20 (cl. 5.2.1.4)	
ZAKAZNÍK (připadně KONE) ZAJIŠŤÍ VE ŠHODĚ S ÚZÁVŘENOU ŠHOD: 1. Vnitřní povrch stěn sachtý, hlavně na straně vstupu, hladký, vybiřeny. Sachtá čistá. - Zajišť stavba. 2. Ve všech nastupistických otvor pro sachtění dvěre. Otvory musí ležet ve svislici. Dvěrní otvory do sachtý zabezpečeny proti případnému pádu do sachtý. Po montáži sachtěních dveri stavba zacíslí mezeru mezi ramem dveri a dvěrním otvorem s ohledem na požární odolnost dveri. - Zajišť stavba. 3. Ve strope sachtý montážní oka s vyznačenou max. nosností. - Zajišť stavba. 4. Vetrací otvor (podle CSN EN81-20 cl.5.2.1.3 a přílohy E.3) bude osazen krycí mřížkou v horní části sachtý. - Zajišť stavba. 5. Přívod proudu pro pohon výtahu, viz list G-1-2. - Zajišť stavba. 6. Skladovací prostor 30 m <sup>2</sup> blízko sachtý a přístupové cesty k sachtě bez překazek. - Zajišť stavba. 7. Konečný náter (opravu náteru) výtahových částí podle pokynu montera výtahu. - Zajišť stavba. 8. Protiprasné provedení (náter) prohlubně. - Zajišť stavba. 9. Teplota v sachtě nesmí být vyšší než +40°C a nižší než +5°C. - Zajišť stavba. 10. V sachtě nesmí být zařízení nebo el. vedení, která nesouvisí s provozem výtahu. 11. Silové účinky od výtahu musí být zachyceny a utlumeny konstrukcí sachtý nebo budovy. - Zajišť stavba. 12. Pozadavky na sachtu: kvalita betonu min. C25/30 a tl. stěn sachtý min.150 mm. - Zajišť stavba. 13. Hasičský přístroj ruční sněhový doporučujeme umístit do blízkosti výtahového rozvadeče. - Zajišť stavba. 14. Osvětlení sachtý, zasuvka v prohlubni 23V/16A a zebřík pro přístup do prohlubně. - Zajišťuje KONE. (Jestlže osvětlení sachtý KONE nezajišťuje, potom osvětlení provest dle CSN EN 81-20, cl. 5.2.1.4) 15. Všechny rozměry jsou udány v milimetrech, pokud není uvedeno jinak. 16. Neodměrujte z tohoto výkresu. 17. Veskere změny musí být oznaženy naší příslušné pobocce KONE. 18. Pro dimenzí přívodního kabelu kontaktujte specialistu v KONE.	

Výkresy schvaleny s/bez komentare:

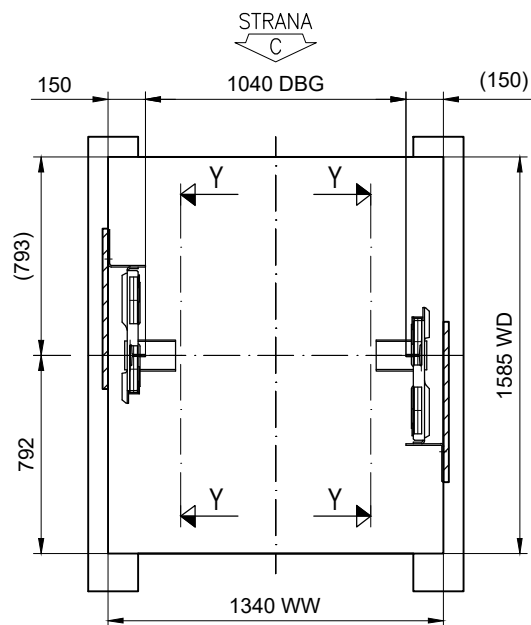
Datum:		Podpis/razítko:			
cs.-1	2024-06-17	First issue	Jiří Socha		
Verze	Datum	Popis	Nakreslil	Schválil	
<div></div> <div>KONE a.s. Evropská 423/178 160 00 Praha 6 - Vokovice</div>		Název projektu			
		Fantova budova - Praha hl.n.			
		Adresa umístění výtahu			
		NanoSpace DX			
		Název výkresu			
		TECHNICKÉ INFORMACE			
		Číslo výtahu			
		NanoSpace DX			
Číslo zakázky		C. výkr.		Změna	Strana
T-0005729615		V.05-010-G-1-1		-	1 (1)



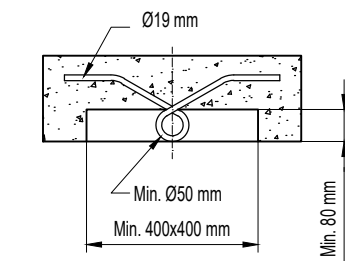
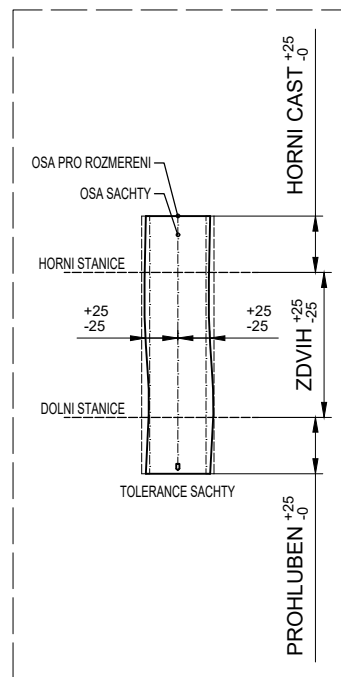
REAKCE NA DNO PROHLUBNE



ROZMISTENÍ MONTÁŽNÍCH OK/HAKU - HORNÍ POHLED



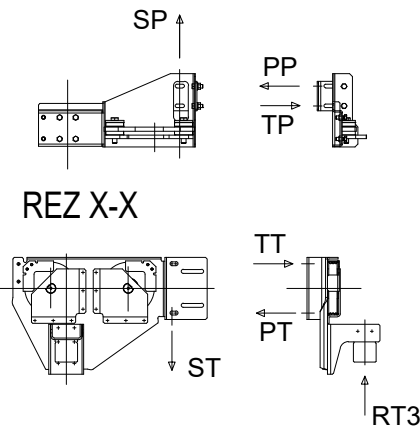
REAKCE V HORNÍ ČASTI SACHTY



Pozn.:  
ZA PEVNOST MONTÁŽNÍCH OK  
ZODPOVÍDÁ STAVBA

ROZMĚRY MONTÁŽNÍCH OK JSOU UVEDENY  
POUZE JAKO ROZMĚROVÁ CHARAKTERISTIKA

UMÍSTĚNÍ MONTÁŽNÍCH OK SE MENÍ  
V ZÁVISLOSTI NA VELIKOSTI VYTÁHU  
KONTAKTUJTE ZÁSTUPCE KONE  
PRO PŘESNÉ VYJASNĚNÍ DETAILU



NanoSpace DX	
	(kN)
SP	5.59
TP	7.07
PP	7.07

NanoSpace DX	
	(kN)
ST	6.65
TT	4.3
PT	4.3
RT3	16

MAXIMÁLNÍ SILY V MÍSTĚCH KOTVENÍ VODITEK					
CÍSLA VYTÁHU: T-0005729615					
	Zatížení	Hodnota (kN)	Hodnota (kN)	Hodnota (kN)	Hodnota (kN)
	P	1.04	-	-	-
	S	1.03	-	-	-
	T	1.27	-	-	-

MAXIMÁLNÍ REAKCE NA STĚNY SACHTY V MÍSTĚ KOTVENÍ VODITEK KLECE A PROTIVÁHY					
CÍSLA VYTÁHU: T-0005729615					
	Zatížení	Hodnota (kN)	Hodnota (kN)	Hodnota (kN)	Hodnota (kN)
	Fx(1)	1.03	-	-	-
	Fy(1)	0.46	-	-	-
	Fz(1)	0	-	-	-
	Fx(2)	-	-	-	-
	Fy(2)	-	-	-	-
	Fz(2)	-	-	-	-

Pozn.: index (1)= klec; (2)= vyvazovací zavazí

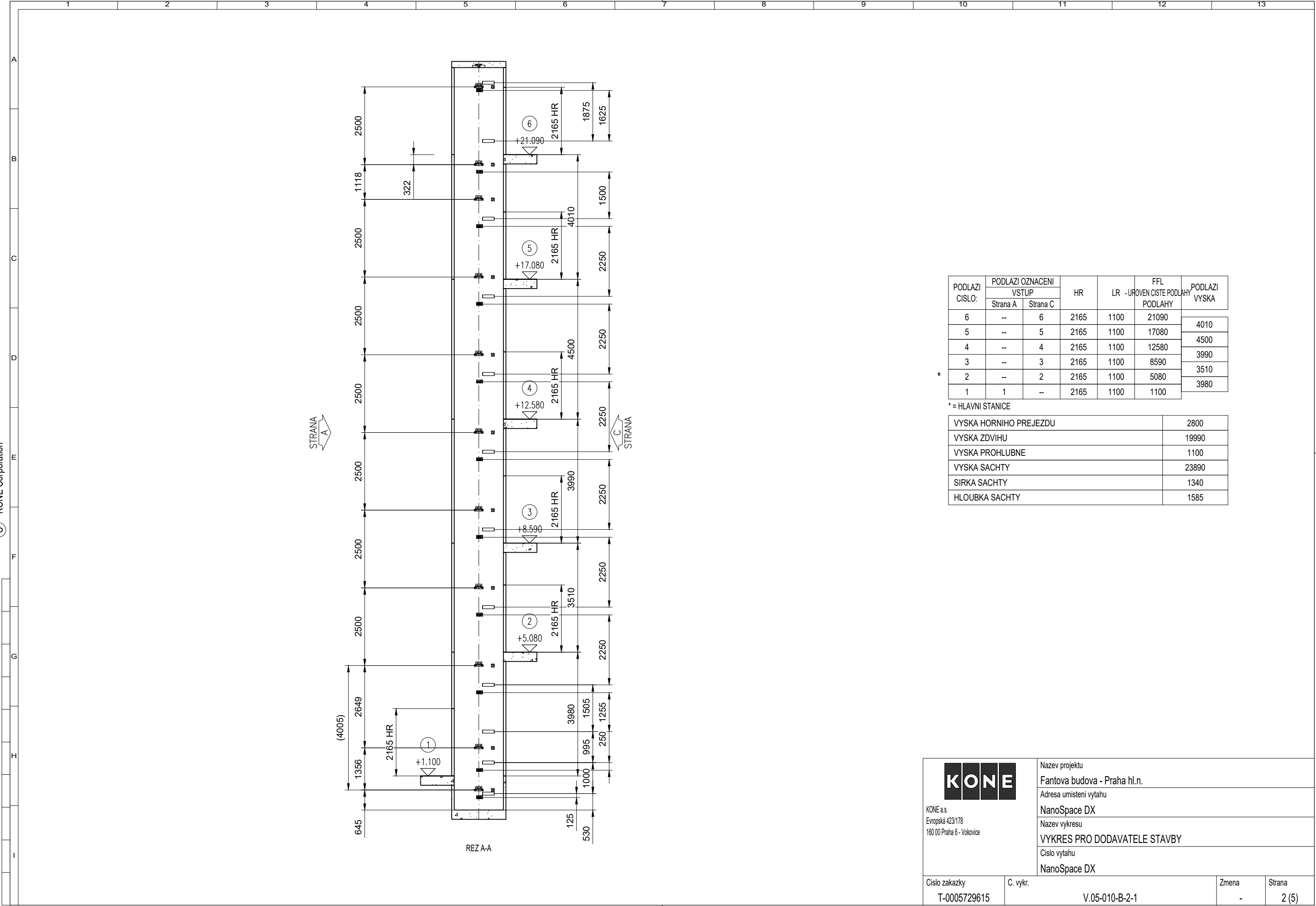
- Fx pusobi na dve kotvy (na voditko) ale v opacnych smerech.
- Fy v danem okamziku pusobi jen na jednu kotvu (na voditko).
- Fz (svisle) na vsechny kotvy

ZATÍŽENÍ A REAKCE NA BUDOVU				
Nosnost	T-0005729615			
	Hodnota (kN)	Hodnota (kN)	Hodnota (kN)	Hodnota (kN)
REAKCE NA DNO PROHLUBNE				
R1	21.34	-	-	-
R2	16.58	-	-	-
R3	-	-	-	-
REAKCE NA STROP SACHTY				
R4	-	-	-	-

Pozn.:  
- R1 pusobi na dosed klece v prohlubni  
- R2 pusobi na voditko na strane stroje  
- R3 pusobi na voditko na strane klece  
- R4 pusobi na dosed kabiny v horní části sachtý

	Název projektu
	Fantova budova - Praha hl.n.
	Adresa umístění výtahu
	NanoSpace DX
KONE a.s. Evropská 423/178 160 00 Praha 6 - Vokovice	Název výkresu
	REAKCE A UMÍSTĚNÍ MONTÁŽNÍCH OK
	Číslo výtahu
	NanoSpace DX

Číslo zakázky	C. vykr.	Změna	Strana
T-0005729615	V.05-010-B-1-1	-	1 (5)

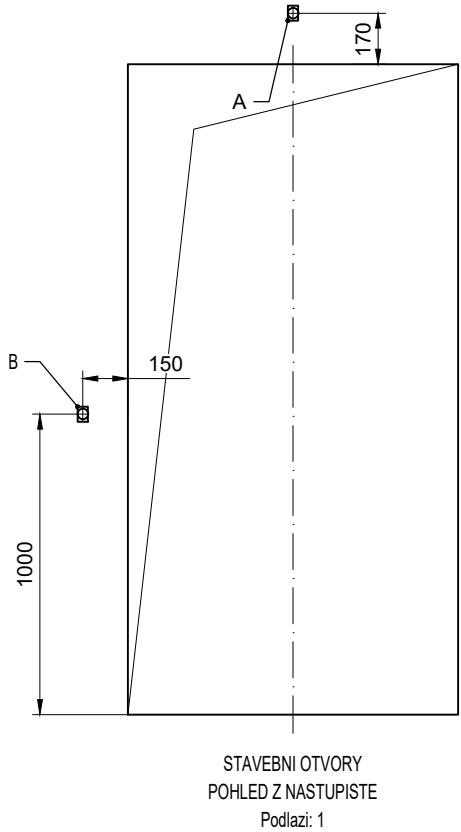
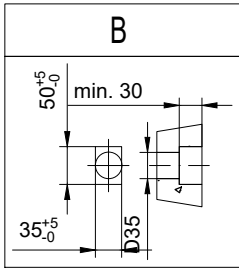
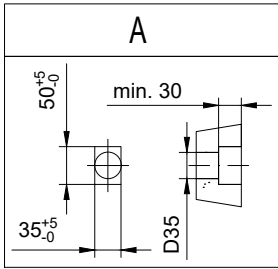
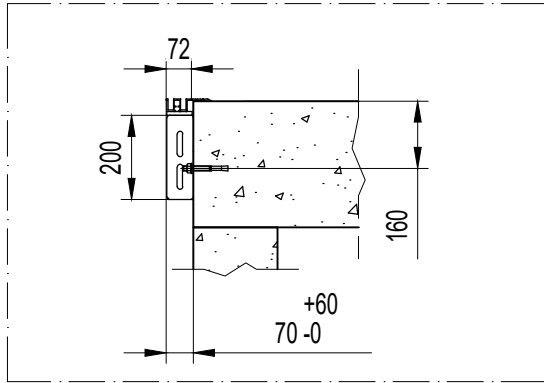
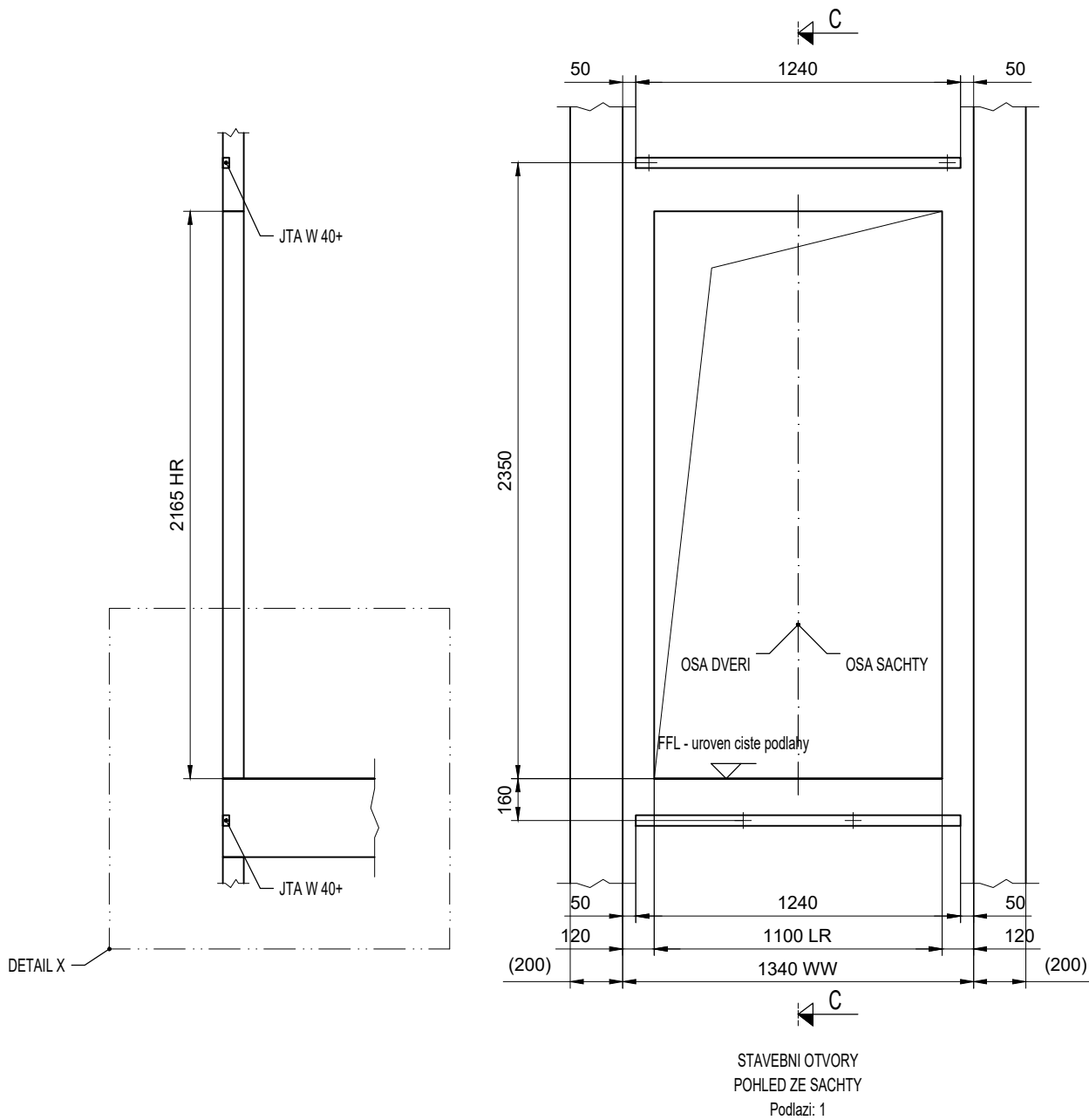


PODLAZI CISLO:	PODLAZI OZNACENI VSTUP		HR	LR - UROVEN CISTE PODLAHY	FFL PODLAHY	PODLAZI VYSKA
	Strana A	Strana C				
6	--	6	2165	1100	21090	4010
5	--	5	2165	1100	17080	4500
4	--	4	2165	1100	12580	3990
3	--	3	2165	1100	8590	3510
2	--	2	2165	1100	5080	3980
1	1	--	2165	1100	1100	

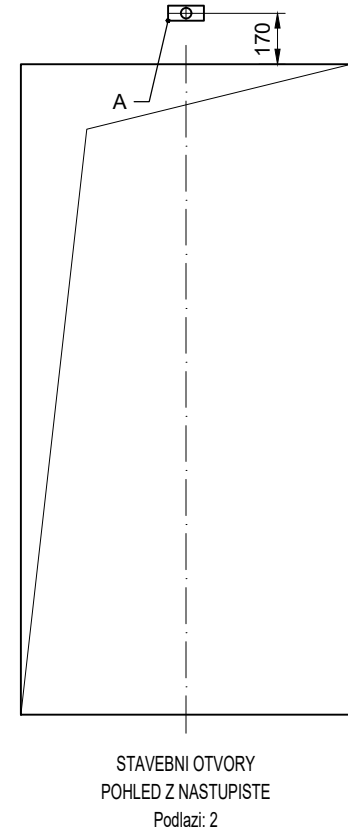
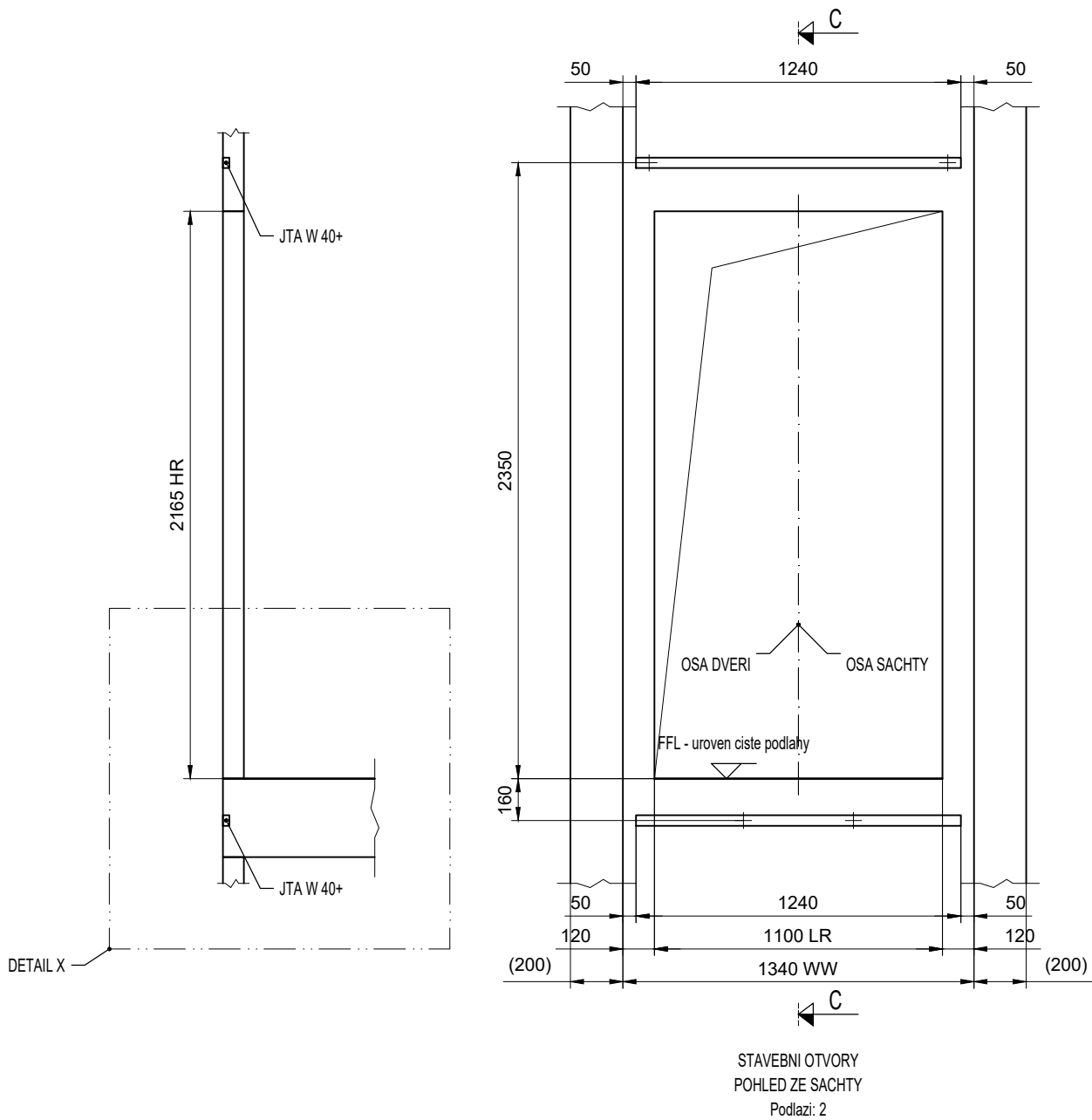
\* = HLAVNI STANICE

VYSKA HORNIHO PREJEZDU	2800
VYSKA ZDVIHU	19990
VYSKA PROHLUBNE	1100
VYSKA SACHTY	23890
SIRKA SACHTY	1340
HLOUBKA SACHTY	1585

<div>KONE</div> <div>KONE a.s. Evropská 423/178 160 00 Praha 6 - Vokovice</div>	Nazev projektu Fantova budova - Praha hl.n.		
	Adresa umistení vytahu NanoSpace DX		
	Nazev vykresu VYKRES PRO DODAVATELE STAVBY		
	Cislo vytahu NanoSpace DX		
Cislo zakazky T-0005729615	C. vykr. V.05-010-B-2-1	Zmena -	Strana 2 (5)

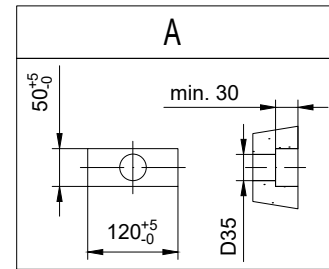
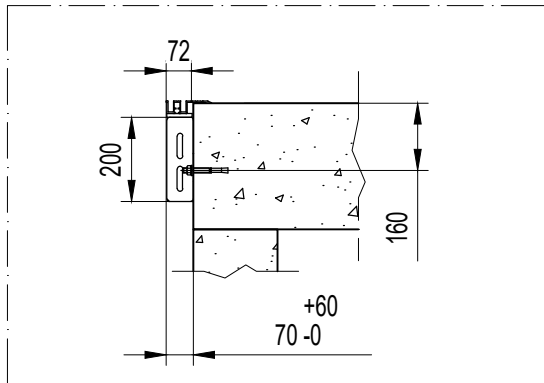


 KONE a.s. Evropská 423/178 160 00 Praha 6 - Vokovice		Název projektu Fantova budova - Praha hl.n.		
		Adresa umístění vytáhu NanoSpace DX		
		Název výkresu VYKRES PRO DODAVATELE STAVBY		
		Číslo vytáhu NanoSpace DX		
Číslo zakázky T-0005729615	C. výkr. V.05-010-B-3-1		Změna -	Strana 3 (5)

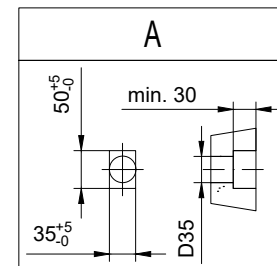
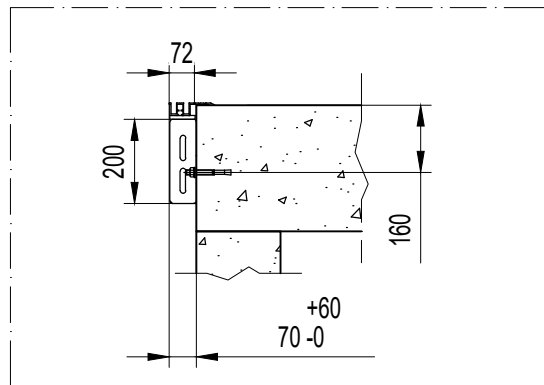
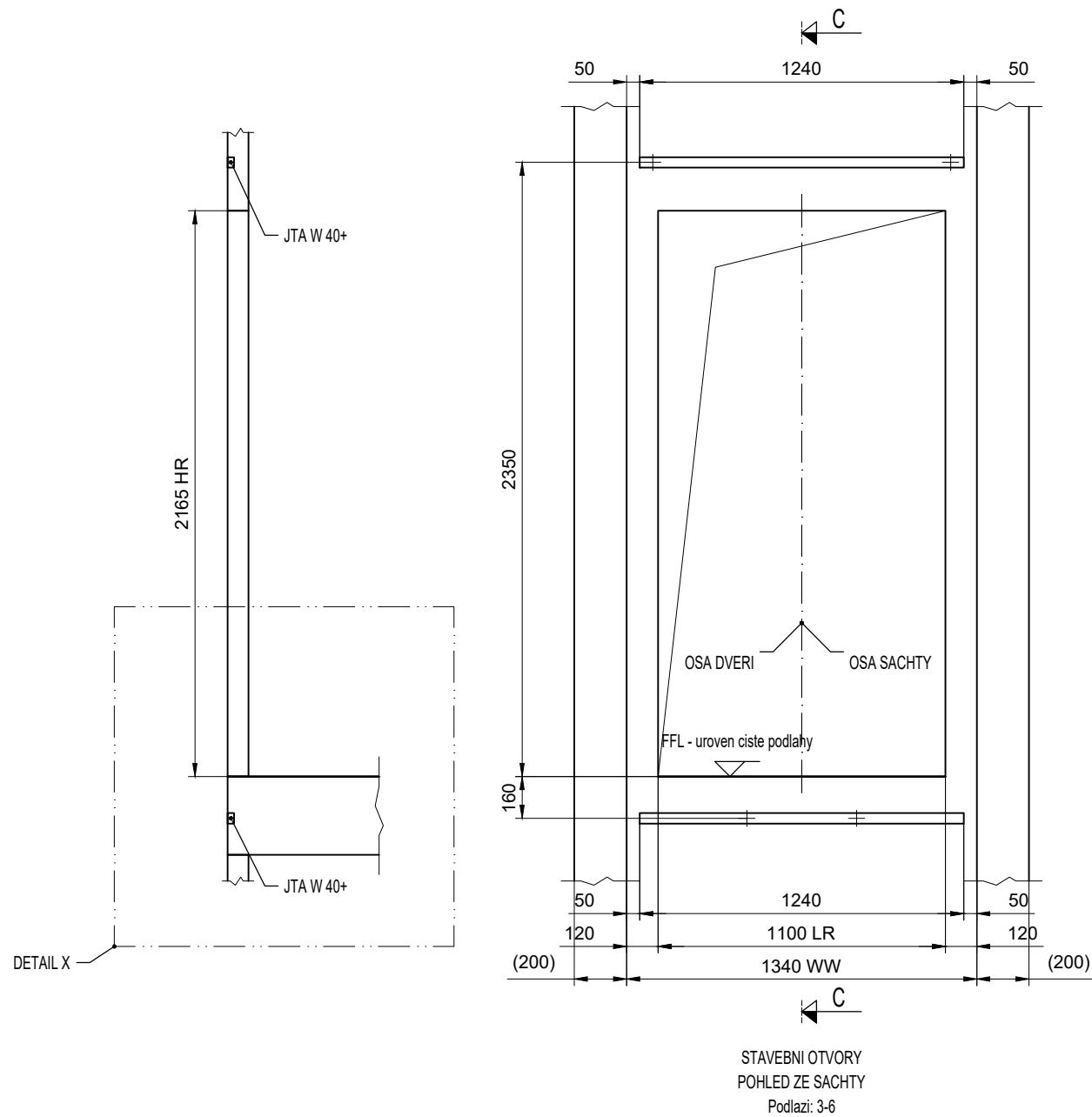


STAVEBNÍ OTVORY  
POHLED Z NASTUPISTE  
Podlaží: 2

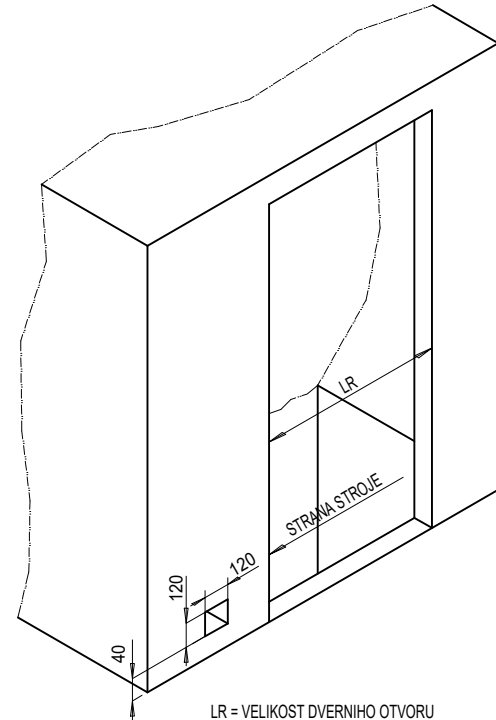
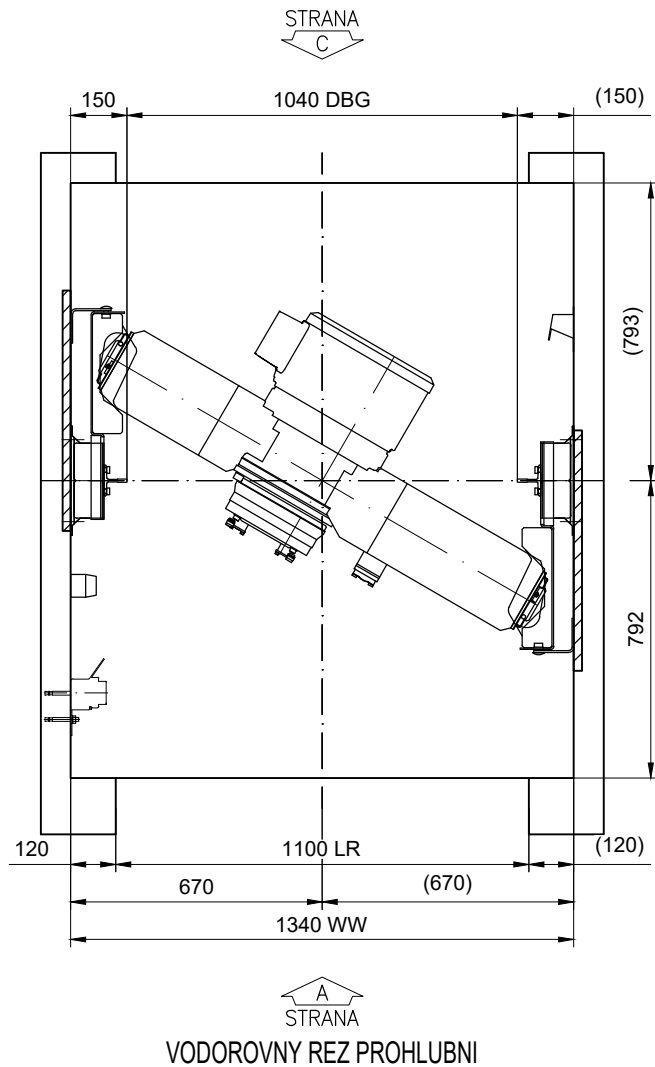
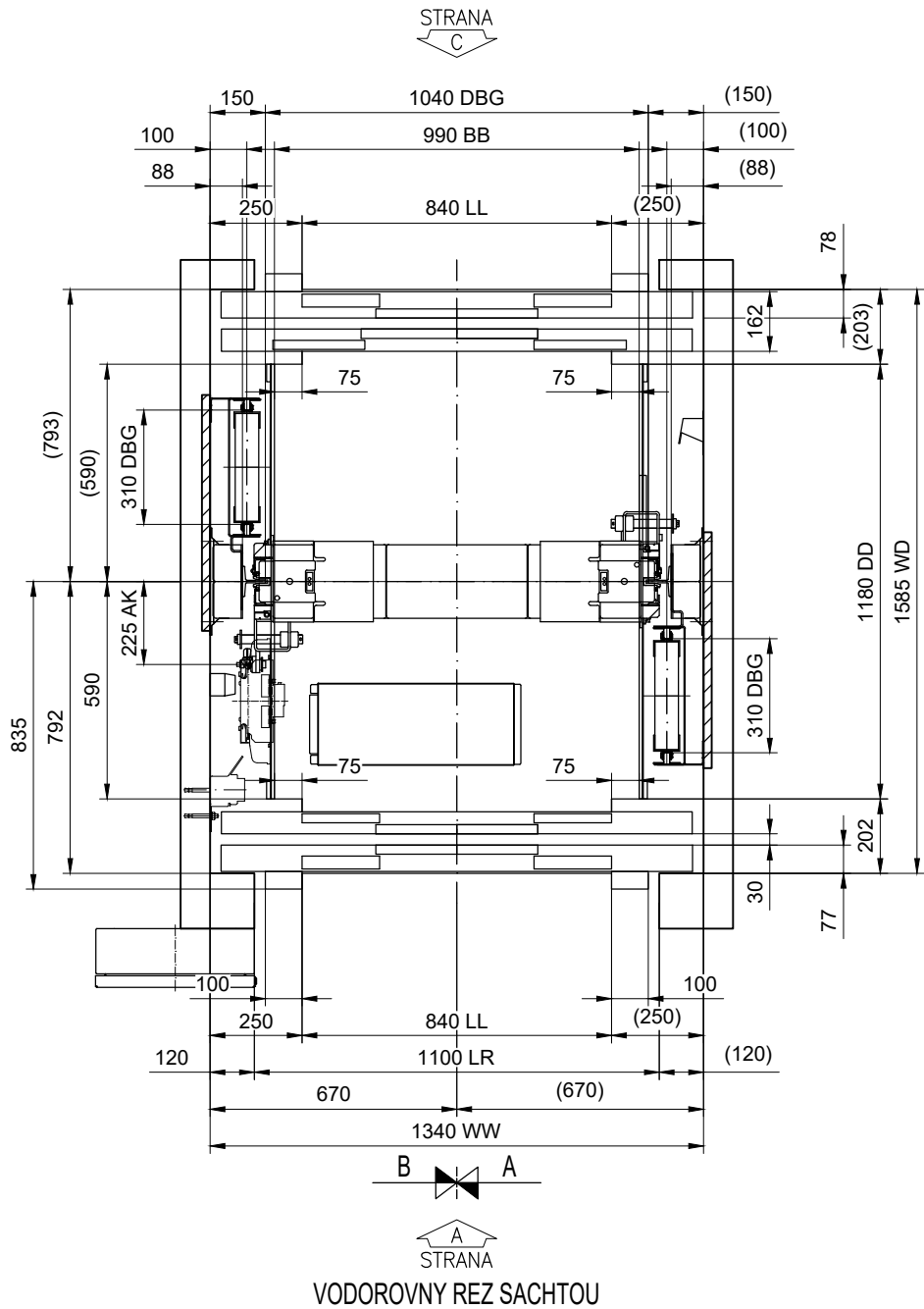
STAVEBNÍ OTVORY  
POHLED ZE SACHTY  
Podlaží: 2



<div><div>KONE</div><div>KONE a.s. Evropská 423/178 160 00 Praha 6 - Vokovice</div></div>	Název projektu		
	Fantova budova - Praha hl.n.		
	Adresa umístění výtahu		
	NanoSpace DX		
	Název výkresu		
	VYKRES PRO DODAVATELE STAVBY		
	Číslo výtahu		
	NanoSpace DX		
Číslo zakázky	C. výkr.	Změna	Strana
T-0005729615	V.05-010-B-3-2	-	4 (5)



 KONE a.s. Evropská 423/178 160 00 Praha 6 - Vokovice		Název projektu Fantova budova - Praha hl.n.	
		Adresa umístění výtahu NanoSpace DX	
		Název výkresu VYKRES PRO DODAVATELE STAVBY	
		Číslo výtahu NanoSpace DX	
Číslo zakázky T-0005729615	C. vykr. V.05-010-B-3-3	Změna -	Strana 5 (5)

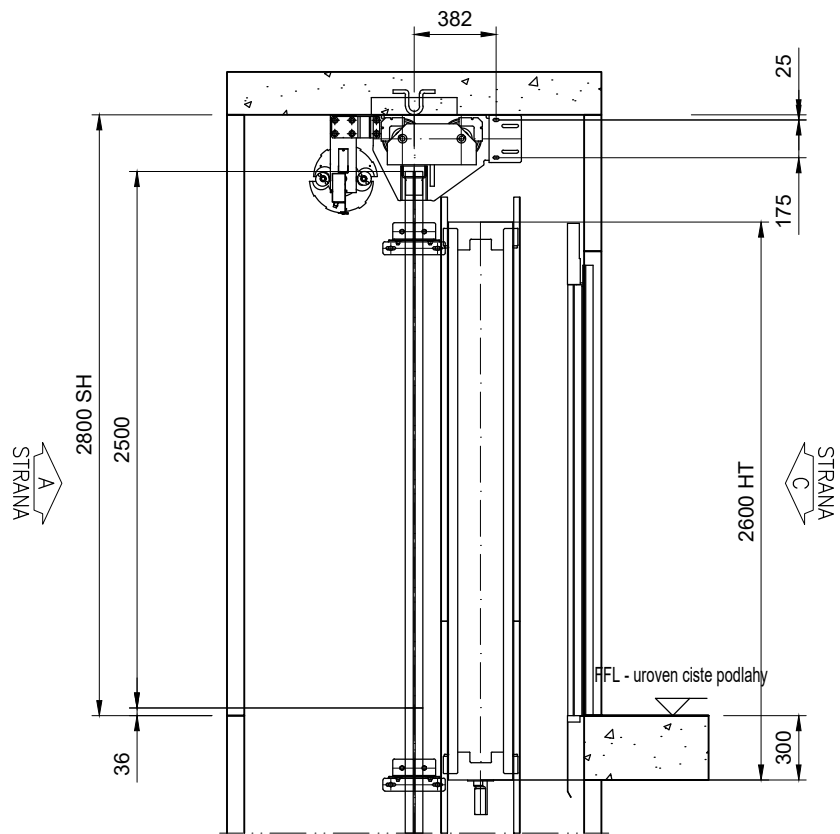


LR = VELIKOST DVERNIHO OTVORU  
OBECE TOLERANCE  $\pm 10$  mm  
M.A.P. INSTALOVAN V PRVNIM PODLAZI

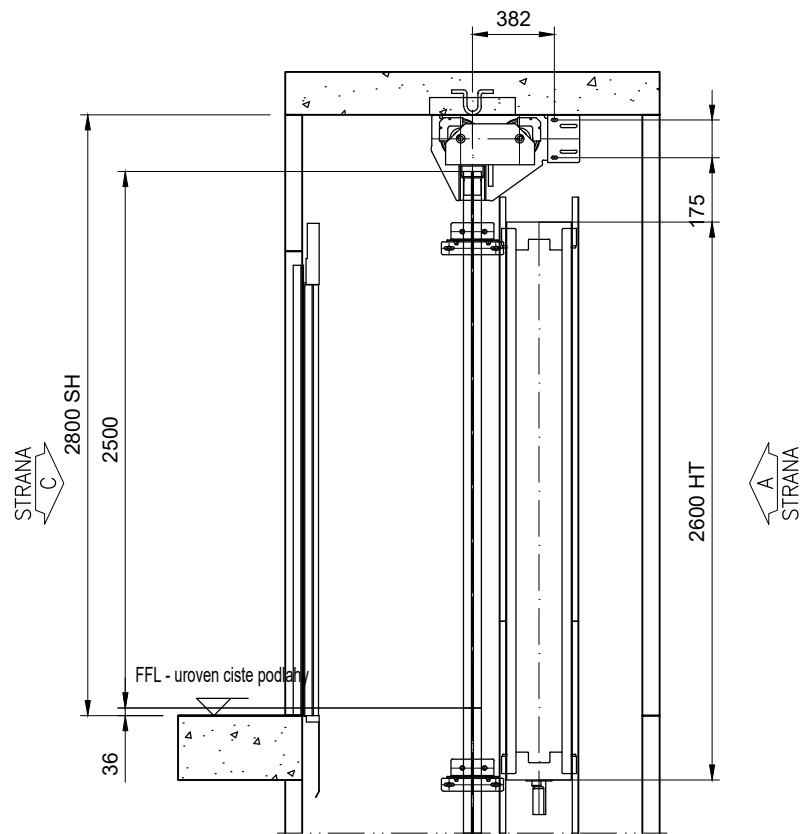
W - MAP DETAIL  
POVRCHOVA MONTAZ



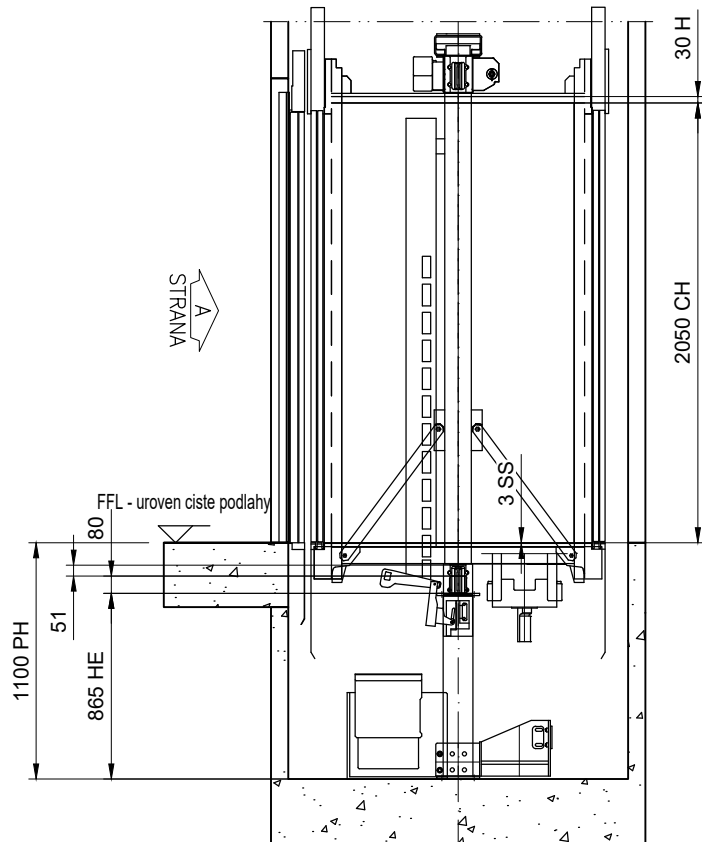
HLAVNI TECHNICKA SPECIFIKACE				
VYTAHU:		T-0005729615		
Bezpečnostní předpis	EN81-20			
Typ výtahu KONE	PW06/10-19			
Trída výtahu	Osobní			
Nosnost	450 kg			
Pocet osob	6			
Rychlost	1 m/s			
Pocet stanic/nastupist	6/6			
Zdvih	19990 mm			
 KONE a.s. Evropská 423/178 160 00 Praha 6 - Vokovice		Nazev projektu		
		Fantova budova - Praha hl.n.		
		Adresa umístení výtahu		
		NanoSpace DX		
		Nazev vykresu		
		VODOROVNY REZ SACHTOU		
		Císlo výtahu		
		NanoSpace DX		
Císlo zakázky	C. vykr.	Zmena	Strana	
T-0005729615	V.05-010-I-1-1	-	1 (6)	



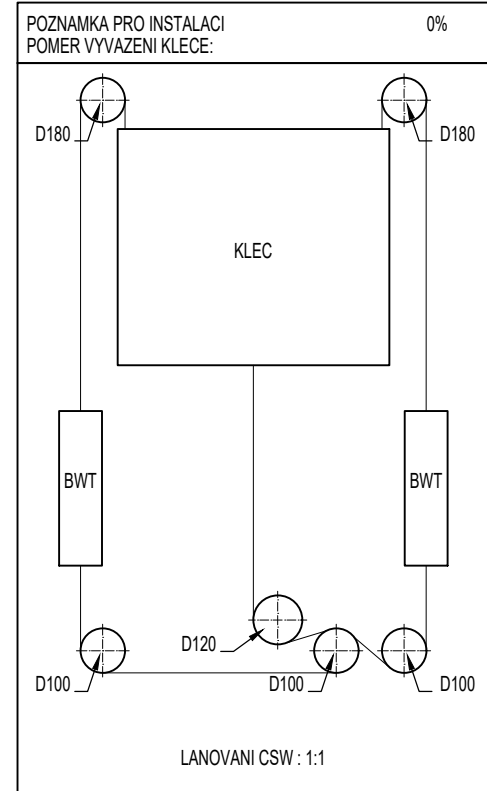
REZ HORNÍ CASTI SACHTY NA STRANĚ STROJE



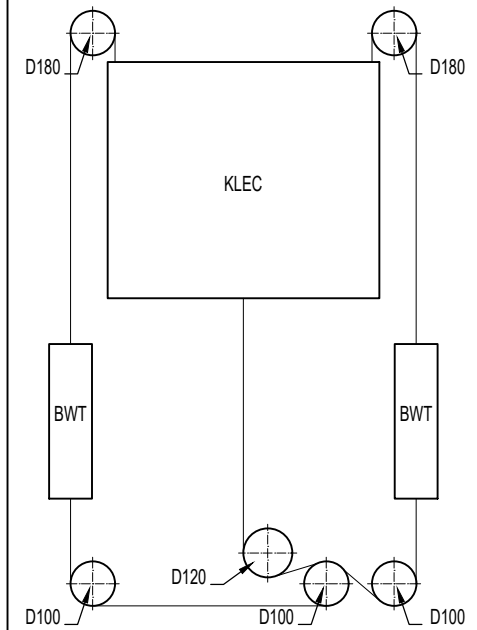
REZ HORNÍ CASTI SACHTY NA STRANĚ KLECE




VODOROVNÝ REZ PROHLUBNÍ



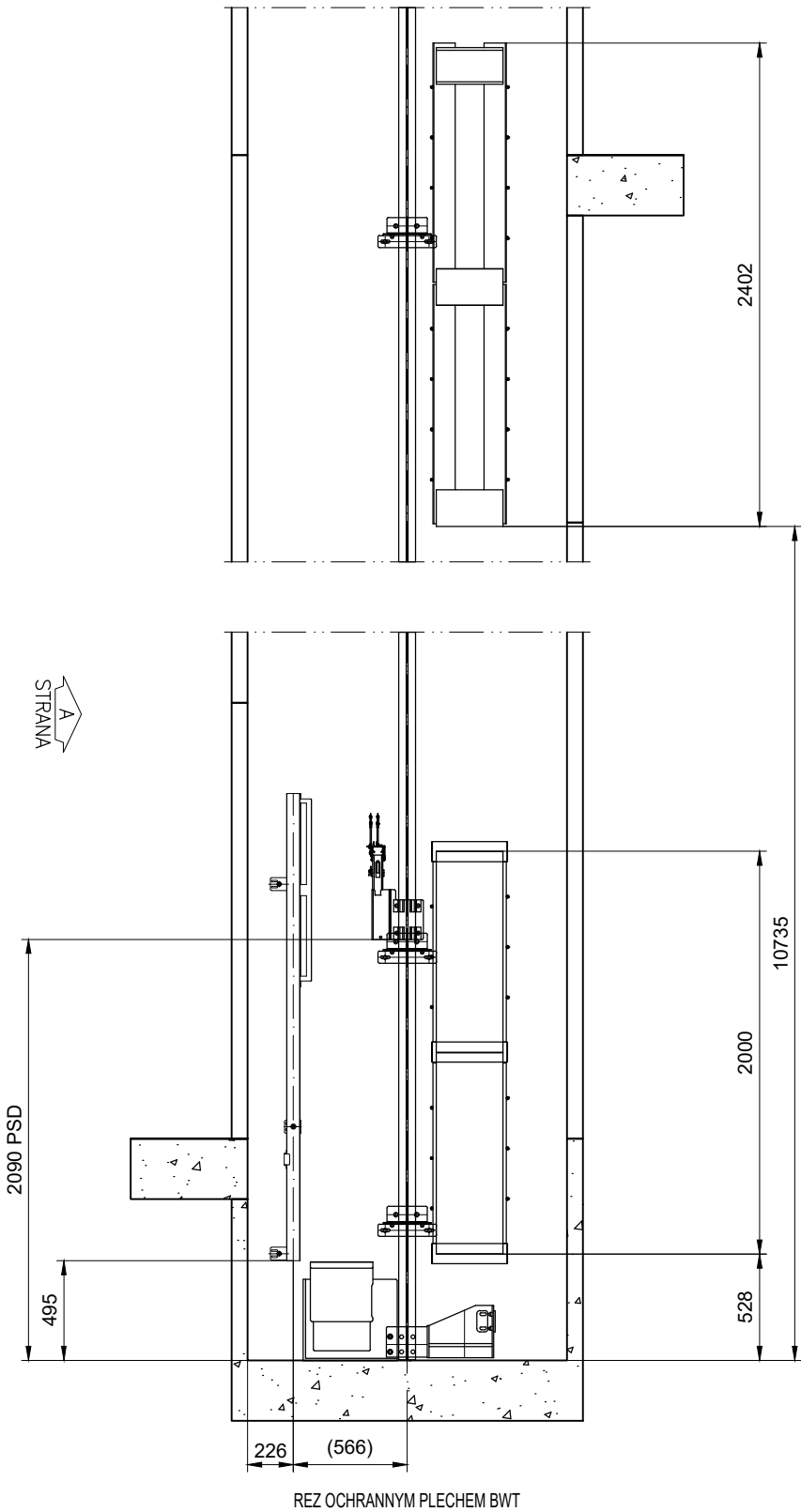
POZNAMKA PRO INSTALACI  
POMĚR VYVAZENÍ KLECE: 0%



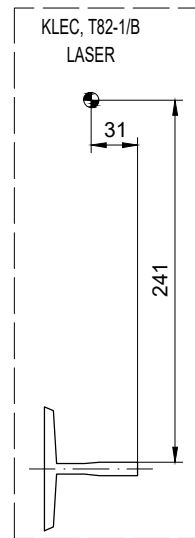
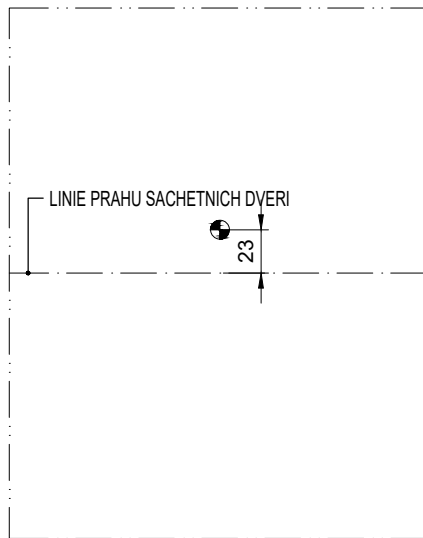
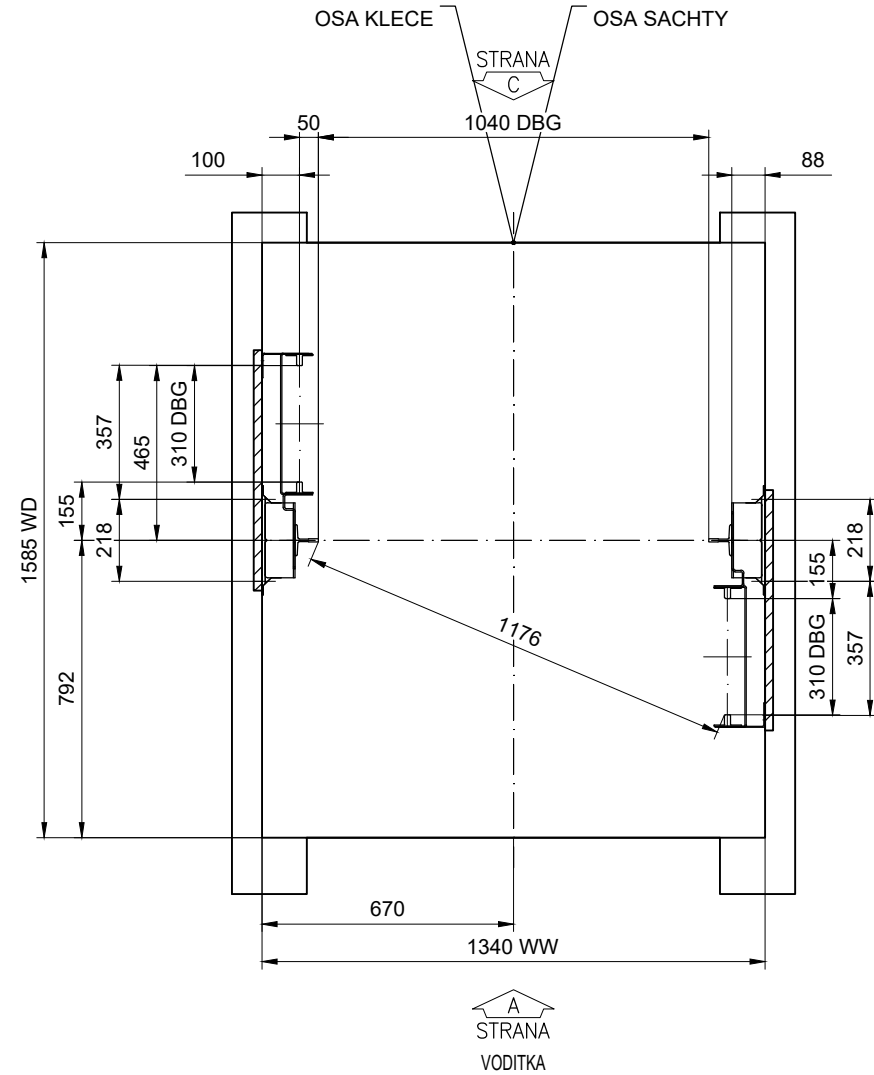
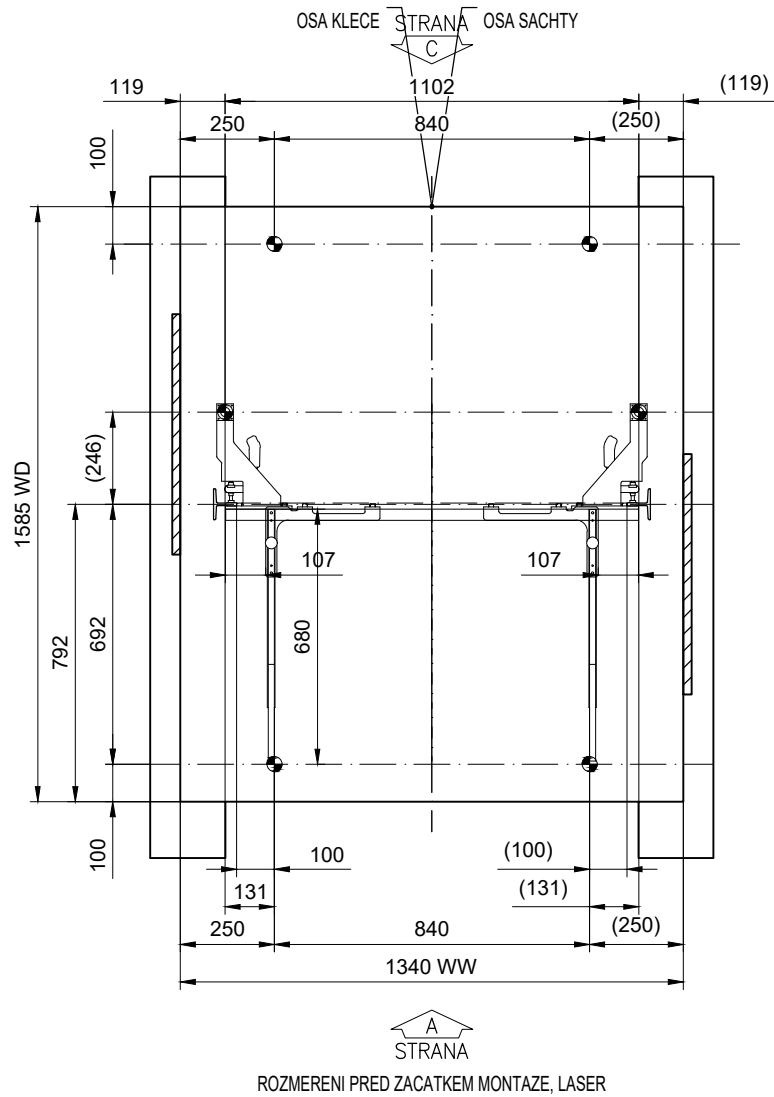
LANOVANI CSW : 1:1

 KONE a.s. Evropská 423/178 160 00 Praha 6 - Vokovice		Název projektu Fantova budova - Praha hl.n.	
		Adresa umístění výtahu NanoSpace DX	
		Název výkresu VÝKRES PRO MONTÁŽ VÝTAHU	
		Číslo výtahu NanoSpace DX	
Číslo zakázky T-0005729615	Č. výkr. V.05-010-I-1-2	Změna -	Strana 2 (6)

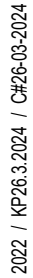


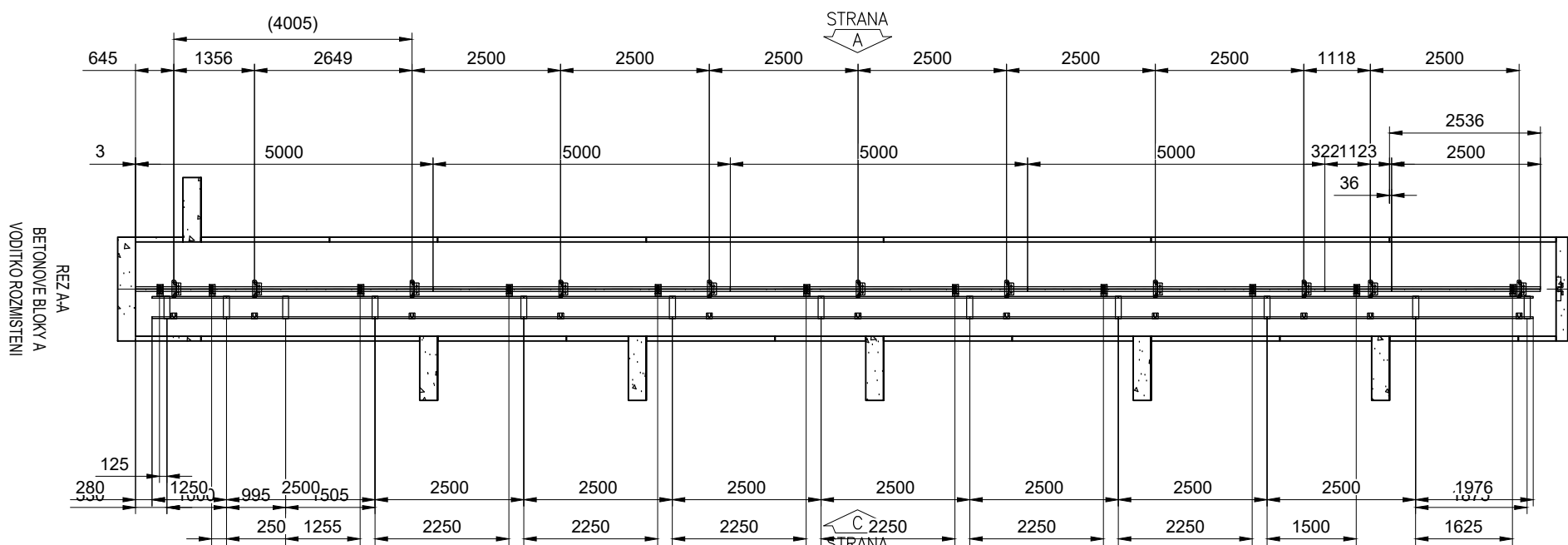


<div><div>KONE</div><div>KONE a.s. Evropská 423/178 160 00 Praha 6 - Vokovice</div></div>		Název projektu Fantova budova - Praha hl.n.	
		Adresa umístění výtahu NanoSpace DX	
		Název výkresu VÝKRES PRO MONTÁŽ VÝTAHU	
		Číslo výtahu NanoSpace DX	
Číslo zakázky T-0005729615	Č. výkr. V.05-010-I-1-3	Změna -	Strana 3 (6)



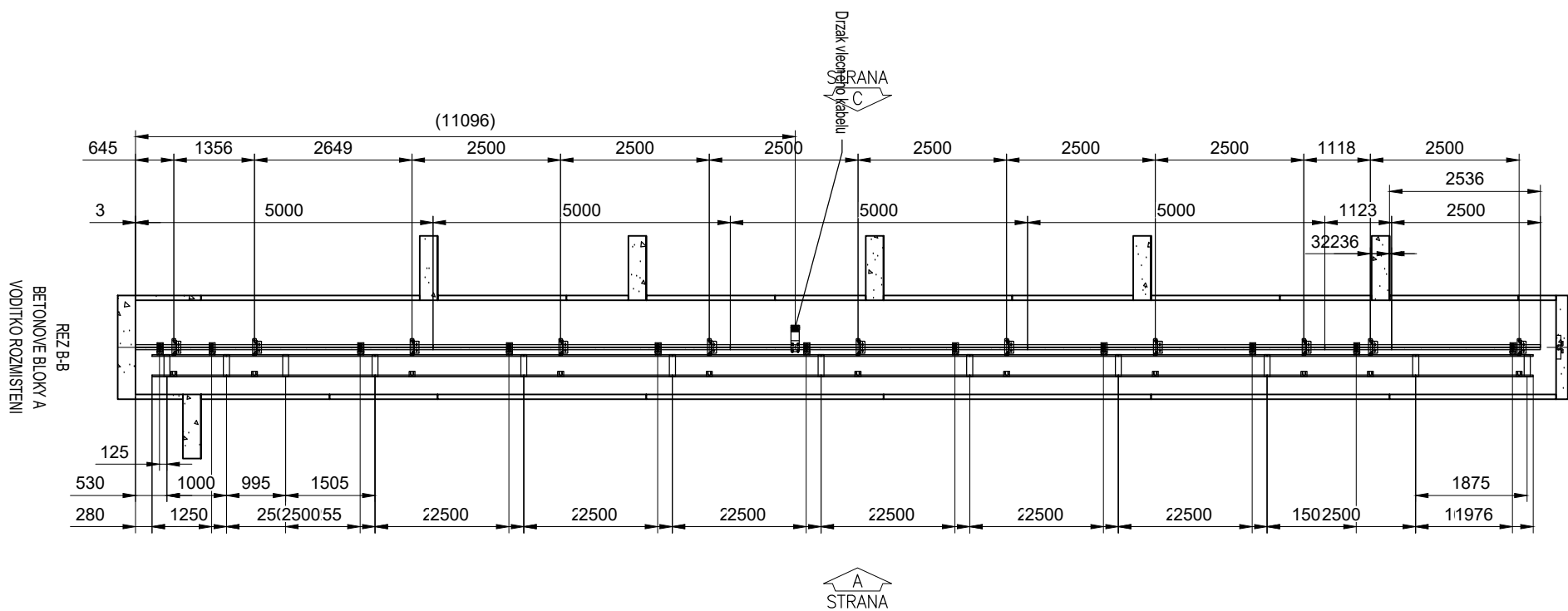
 KONE a.s. Evropská 423/178 160 00 Praha 6 - Vokovice		Nazev projektu Fantova budova - Praha hl.n.	
		Adresa umisteni vytahu NanoSpace DX	
		Nazev vykresu VYKRES PRO MONTAZ VYTAHU	
		Cislo vytahu NanoSpace DX	
Cislo zakazky T-0005729615	C. vykr. V.05-010-I-2-1	Zmena -	Strana 4 (6)




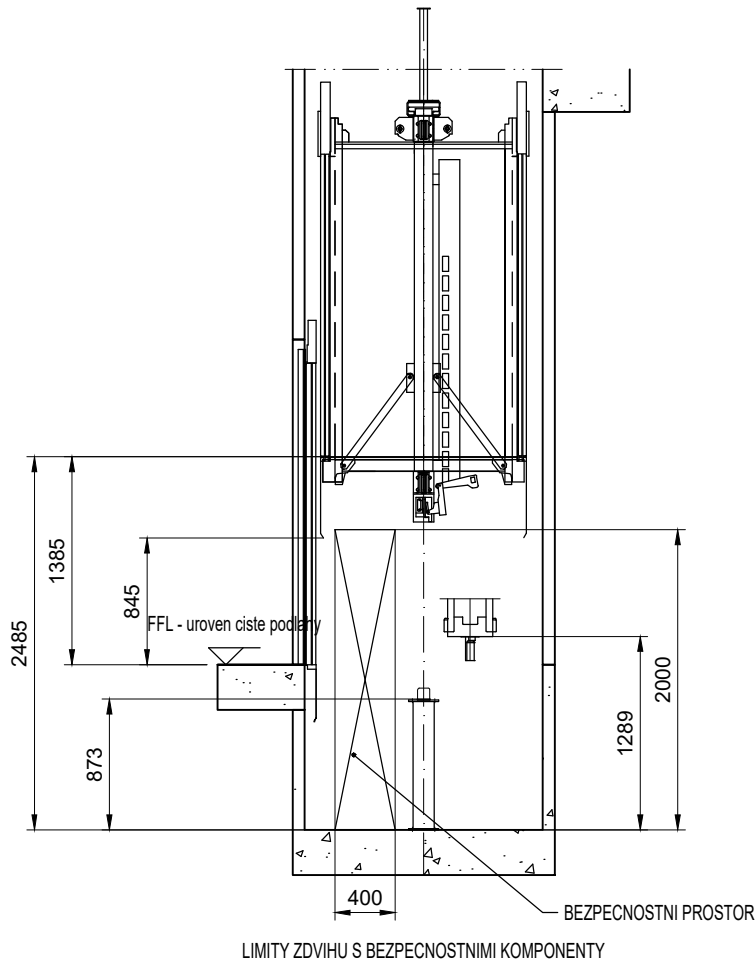
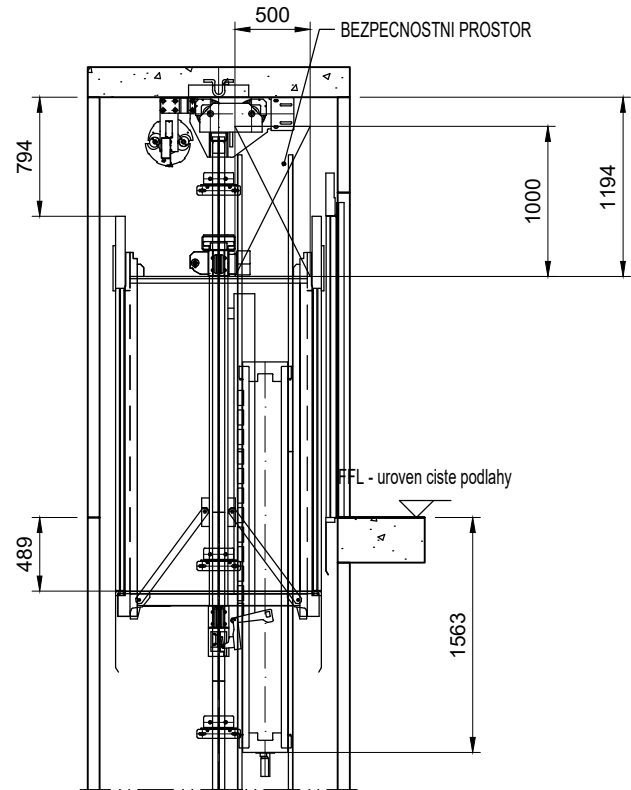
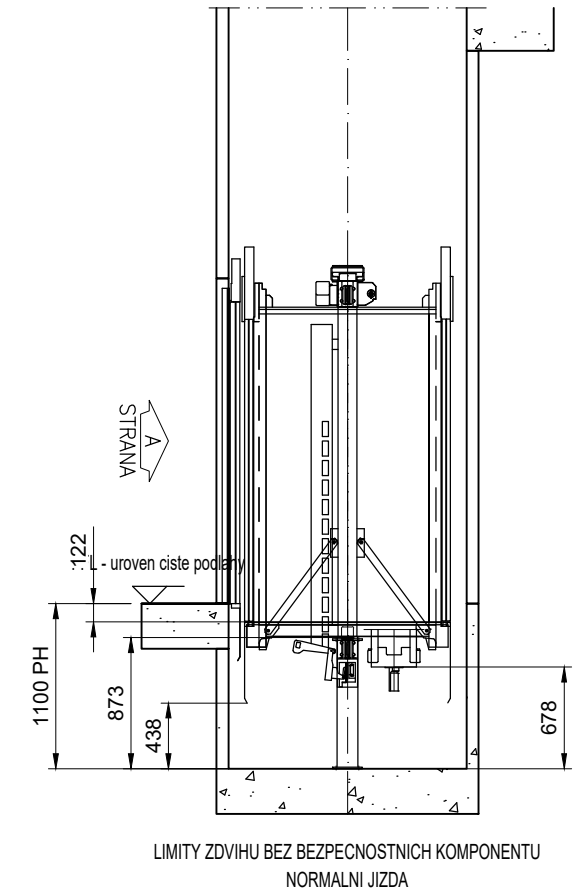
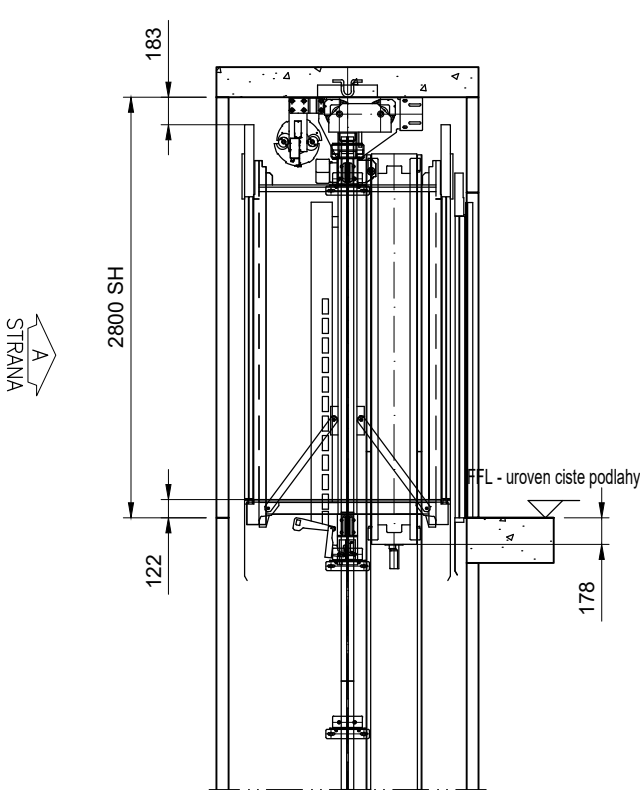


T82-1/B - osa voditka klece: 3 mm  
HT74 - osa voditka protivahy: 280 mm

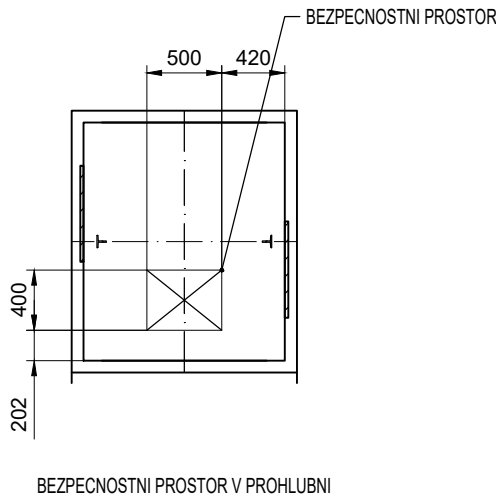
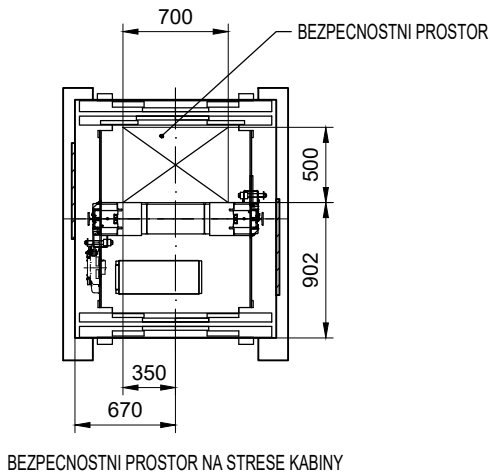
HT74 - osa voditka protivahy: 280 mm  
T82-1/B - osa voditka klece: 3 mm




	
KONE a.s. Erooská 423/178 160 00 Praha 6 - Vokovice	
Cislo zakázky T-0005729615	C. vykr. V.05-010-I-41
Nazev projektu Fantova budova - Praha hl.n.	
Adresa umistení vytáhu	
NanoSpace DX	
Nazev vykresu	
VYKRES PRO MONTAZ VYTÁHU	
Cislo vytáhu	
NanoSpace DX	
Zmena -	Strana 6 (6)



PREJEZD KABINY (dolu)	: 50 mm
STLACENÍ KABINOVÉHO NARAZNÍKU V PROHLUBNÍ	: 72 mm
CELKEM	: 122 mm
NADSKOCENÍ KABINY	: 0 mm
PREJEZD KABINY (nahoru)	: 50 mm
STLACENÍ KABINOVÉHO NARAZNÍKU NAHORE	: 72 mm
CELKEM	: 122 mm



HLAVNÍ LEGISLATIVNÍ PŘEDPIS:		OSTATNÍ LEGISLATIVNÍ PŘEDPISY:	
EN81-20		EN81-73, EN81-21	
Odchyly:		Odchyly:	
Postup pro ES posouzení shody		CAP2 EU-typové prezkušeny výtah	
 KONE a.s. Evropská 423/178 160 00 Praha 6 - Vokovice		Název projektu Fantova budova - Praha hl.n.	
		Adresa umístění výtahu NanoSpace DX	
		Název výkresu VÝKRES PRO POSOUZENÍ SHODY	
		Číslo výtahu NanoSpace DX	
Číslo zakázky T-0005729615	C. vykr. V.05-010-A-1-1	Změna -	Strana 1 (1)