

LEGENDA:

- ZAZDÍVANÉ OTVORY VE FASÁDĚ  
– MATERIÁL DLE STÁVAJÍCÍCH NOSNÝCH KONSTRUKCI (PRAVDĚPODOBNĚ CP)  
– POVRCHOVÁ ÚPRAVA – FASÁDNÍ OMÍTKA STEJNÉHO TYPU JAKO STÁVAJÍCÍ
- ZAZDÍVANÉ OTVORY VE FASÁDĚ V MÍSTĚ KERAMICKÉHO SOKLU  
– NOVÝ SOKLOVÝ KERAMICKÝ OKLAD VE STEJNÉM BAREVNÉM ŘEŠENÍ A SE STEJNOU POVRCHOVOU STRUKTUROU JAKO JAKO STÁVAJÍCÍ SOKLOVÝ OKLAD
- NOVÉ DVEŘE
- NOVÁ OKNA – DŘEVĚNÉ, REPLIKY STÁVAJÍCÍCH
- SKLENĚNÉ PLOCHY VE FASÁDĚ ZE SKLENĚNÝCH CIHEL

LEGENDA ODKAZŮ

- DN

000

VNITŘNÍ DVEŘE  
viz. v.č. 503\_tiv  
tabulka vnitřních výplní otvorů
- OP

000

DVEŘE V OBVODOVÉ KONSTRUKCI  
viz. v.č.502\_tev  
tabulka vnějších výplní otvorů
- OV

000

OKNA V OBVODOVÉ KONSTRUKCI  
viz. v.č.502\_tev  
tabulka vnějších výplní otvorů
- G

000

VNITŘNÍ PROSKLENÉ STĚNY  
viz. v.č.509\_tpp  
tabulka prosklených příček
- Z

000

ZÁMEČNICKÉ VÝROBKY  
viz. v.č.504\_tzv  
tabulka zámečnických výrobků
- OV

000

OSTATNÍ VÝROBKY  
viz. v.č.507\_tov  
tabulka ostatních výrobků
- K

000

KLEMPÍŘSKÉ VÝROBKY  
viz. v.č.505\_tkv  
tabulka klempířských výrobků
- OP

000

OSTATNÍ VÝROBKY – PŘEKLADY  
viz. v.č.507\_tov  
tabulka ostatních výrobků
- W00

SDK PŘÍČKY  
viz. v.č.508\_tsd  
tabulka SDK příček
- DK1

OT2

POVRCHY  
viz. v.č.602\_tpv  
tabulka povrchů
- P00

F00

R00

C00

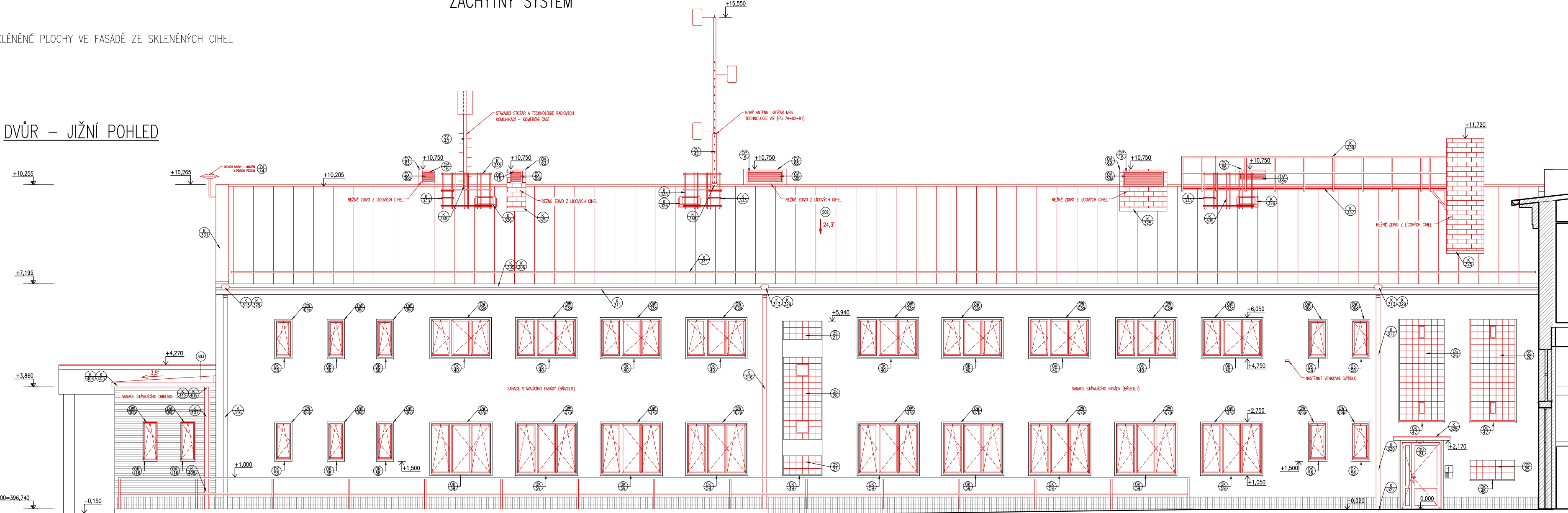
RS0

VŠ0

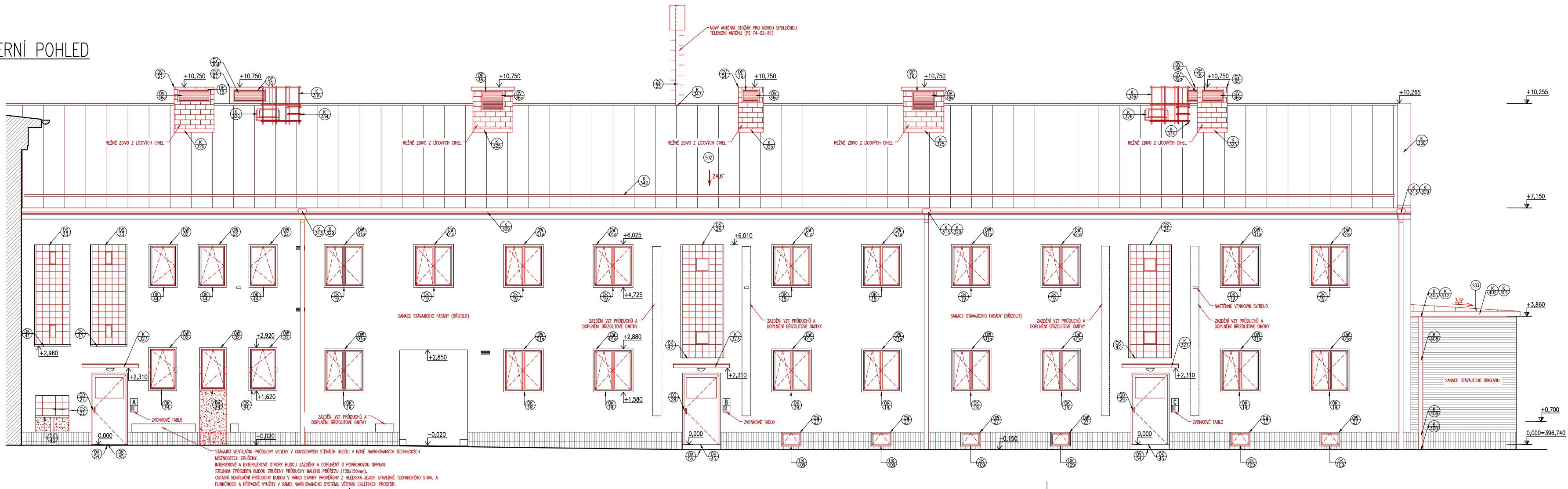
SKLADBY  
viz. v.č.601\_tsk  
tabulka skladeb

ZÁCHYTNÝ SYSTÉM

DVŮR – JIŽNÍ POHLED




DVŮR – SEVERNÍ POHLED





POZNÁMKY:

- SOUČÁSTI PŘEDMĚTU PROJEKTU JSOU I PRÁCE A POSTUPY V PROJEKTU PŘÍMO NESPECIFIKOVANÉ, KTERÉ JSOU VŠAK K PROVEDENÍ STAVBY NEZBYTNÉ, A O KTERÝCH ZHOTOVITEL DÍLA, VZHLEDEM KE SVÉ KVALIFIKACI A ZKUŠENOSTEM, MÁ NEBO MŮŽE VĚDĚT. PROVEDENÍ TĚCHTO PRACÍ BY VŠAK V ŽÁDNÉM PŘÍPADĚ NEMĚLO ZNAMENAT VÝZNAMNÉ NAVÝŠENÍ NAKLADŮ NA ZHOTOVENÍ STAVBY DOHODNUTÉ S DODAVATELEM DÍLA PŘI JEHO POPTÁNÍ.
- DODÁVKA VŠECH VÝROBKŮ JE UVAŽOVÁNA VČETNĚ VŠECH KOTVICÍCH A KOMPLETAČNÍCH PRVKŮ.
- VEŠKERÉ VÝROBKY A SYSTÉMY BUDOU ZABUDOVÁNY V SOULADU S TECHNOLOGICKÝMI POŽADAVKY VÝROBCE.
- SOUČÁSTÍ PROJEKTU NENÍ DÍLENSKÁ DOKUMENTACE JEDNOTLIVÝCH VÝROBKŮ. PRO JEDNOTLIVÉ VÝROBKY BUDE ZHOTOVITELEM ZPRACOVÁNA DÍLENSKÁ DOKUMENTACE, KTERÁ BUDE PŘEDLOŽENA INVESTOROVİ KE SCHVÁLENÍ.
- ZÁKLADOVÁ SPÁRA BUDE PŘEVZATA GEOLOGEM ZA ÚCELEM STANOVENÍ PŘESNÉ ÚNOSNOSTI ZEMINY. V PŘÍPADĚ NIŽŠÍCH HODNOT, NEŽ SE KTERÝMI BYLO UVAŽOVÁNO VE STATICKÉM VÝPOČTU A NÁVRHU ZÁKLADOVÝCH KONSTRUKCÍ, JE NUTNO ODHALENOU SKUTEČNOST KONZULTOVAT S PROJEKTANTEM STAVEBNĚ KONSTRUKČNÍ ČÁSTI.
- PAŽENÍ STAVEBNÍ JÁMY A VÝKOPOVÉ PRÁCE V BLÍZKOSTI STÁVAJÍCÍHO OBJEKTU BUDOU PROVEDENY DLE POSTUPŮ STANOVENÝCH STATIKEM.
- PŘESNÝ ROZSAH SANAČNÍCH ZÁSAHŮ BUDE UPŘESNĚN VE FÁZI REALIZACE STAVBY PO VYKLIZENÍ VNITŘNÍCH PROSTOR OBJEKTU A ODKRYTÍ VEŠKERÝCH KONSTRUKCÍ S MOŽNÝM VÝSKYTEM ZVÝŠENÉ VLHKOSTI ZDIVA.
- VEŠKERÉ ROZMĚRY PŘED REALIZACÍ NUTNO OVĚŘIT NA STAVBĚ.
- PŘI STAVEBNÍCH PRACÍCH JE NUTNO ZOHLEDNIT POŽÁRNĚ BEZPEČNOSTNÍ ŘEŠENÍ STAVBY (PBŘS) A STAVEBNĚ KONSTRUKČNÍ ŘEŠENÍ. PŘÍPADNĚ ROZPORY JE NUTNÉ ŘEŠIT S GENERÁLNÍM PROJEKTANTEM.
- VEŠKERÉ PROSTUPY POŽÁRNĚ DĚLICIMI KONSTRUKCEMI JE NUTNO ŘÁDNĚ UTĚSNIT DLE USTANOVENÍ POŽÁRNĚ BEZPEČNOSTNÍHO ŘEŠENÍ STAVBY.
- VEŠKERÉ ZÁSAHY DO STÁVAJÍCÍCH NOSNÝCH KONSTRUKCÍ OBJEKTU BUDOU PROVEDENY V SOULADU S POSTUPY UVEDENÝCH V ČÁSTI PD STAVEBNĚ KONSTRUKČNÍ ŘEŠENÍ.
- DOKUMENTACE NENAHRADZUJE REALIZAČNÍ ANI DÍLENSKOU DOKUMENTACI.

Polohopisný systém: <b>S-JTSK</b> Výškový systém: <b>Bpv</b> ±0,000=396,740				Podpis:	Datum:
Revize:	Datum:	Popis:	Kontroloval:		
000	19.06.2022	PDPS k připomínkovému řízení	Ing. Přemysl Zeman		
001	19.06.2023	PDPS čistopis	Ing. Přemysl Zeman		

<b>Stavebník/investor:</b>	<b>Správa železnic, státní organizace</b>	
Adresa:	Diázděná 1003/7, 110 00 Praha 1	
Zástupce investora:	Stavební správa západ	
Adresa:	Sokolovská 1995/278, 190 00 Praha 9	

<b>Zhotovitel stavby:</b>	<b>Společnost AFRY Klatovy</b>		projekt architekti 4,5 mm
Adresa:	Magistrů 1275/13, 140 00 Praha 4		
Kontakt:	T: +420 277 005 500 E: afrycz@afry.com		
Zhotovitel objektu:	<b>AFRY CZ s.r.o</b>		<b>AFRY</b>
Adresa:	Magistrů 1275/13, 140 00 Praha 4		
Kontakt:	T: +420 723 213 271 E: petr.adam@afry.com		
Hlavní projektant (HIP):	Specialista:	Odpovědný projektant:	Zpracovatel přílohy:
Ing. Petr Adam	Ing.Petr Adam	Ing.Petr Adam	Ing. Jakub Bliský

Název stavby/akce:		Rekonstrukce výpravní budovy v žst. Klatovy				S-kód:		S631700309			
						Zakázka:		2021/0005			
Název části:		Pozemní objekty budov (provozní, technologické, skladové)				Označení části:		D.2.2.1			
Název objektu:		ŽST Klatovy, rekonstrukce výpravní budovy Architektonicko-stavební řešení				Číslo objektu/komplexu:		SO 74-71-01.01			
Název přílohy:		Navrhovaný stav				Číslo přílohy:		2		325	
Název dílčí části přílohy:		Pohledy dvůr				Paré:					
Kraj:		Katastrální území:		TUDU:							
Plzeňský		Klatovy (665 797)		0361-H1							
Dokumentace:											
Stupeň dokumentace:		Datum zpracování:		Formáty:		Měřítko:					
PDPS		19.06.2023		6 x A4		1:100					
S-kód:		Stupeň dokumentace:		Část:		Objekt:		Podprojekt:		Příloha:	
S 6 3 1 7 0 0 3 0 9		P D P S		D 2 2 0 1		S O 7 4 7 1 0 1		_ 0 1		_ 2 _ 3 2 5 _ 0 0 1	