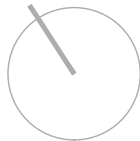


Orientační schéma:

Razítko oprávněné osoby:



±0,000=209,720

Podpis:

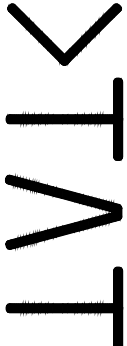
Datum:


Revize:	Datum:	Popis:	Kontroloval:
000	06/2022	Odevzdání dokumentace	Ing. Martin Hulán


Stavebník/Investor:	Správa železnic, státní organizace
Adresa:	Dlážděná 1003/7, 110 00 Praha 1
Zástupce investora:	Stavební správa západ
Adresa:	Sokolovská 278/1955, 190 00 Praha 9



Generální projektant	Digitry Art Technologies s.r.o.
Adresa:	Davídkova 675/76, 128 00 Praha 8 - Libeň
Kontakt:	T: +420 724 444 999 E: patrik.babinek@digitry.cz



Projektant části	JEKU, s.r.o.		
Adresa:	Pražská 1279/18, 102 00 Praha 10		
Kontakt:	T : +420 272 011 090 E: jeku@jeku.cz		
Hlavní projektant (HIP):	Specialista:	Odpovědný projektant:	Zpracovatel:
Ing. Martin Hulán	Jindřich Král	Ing. Bohumil Kučera 	Jindřich Král

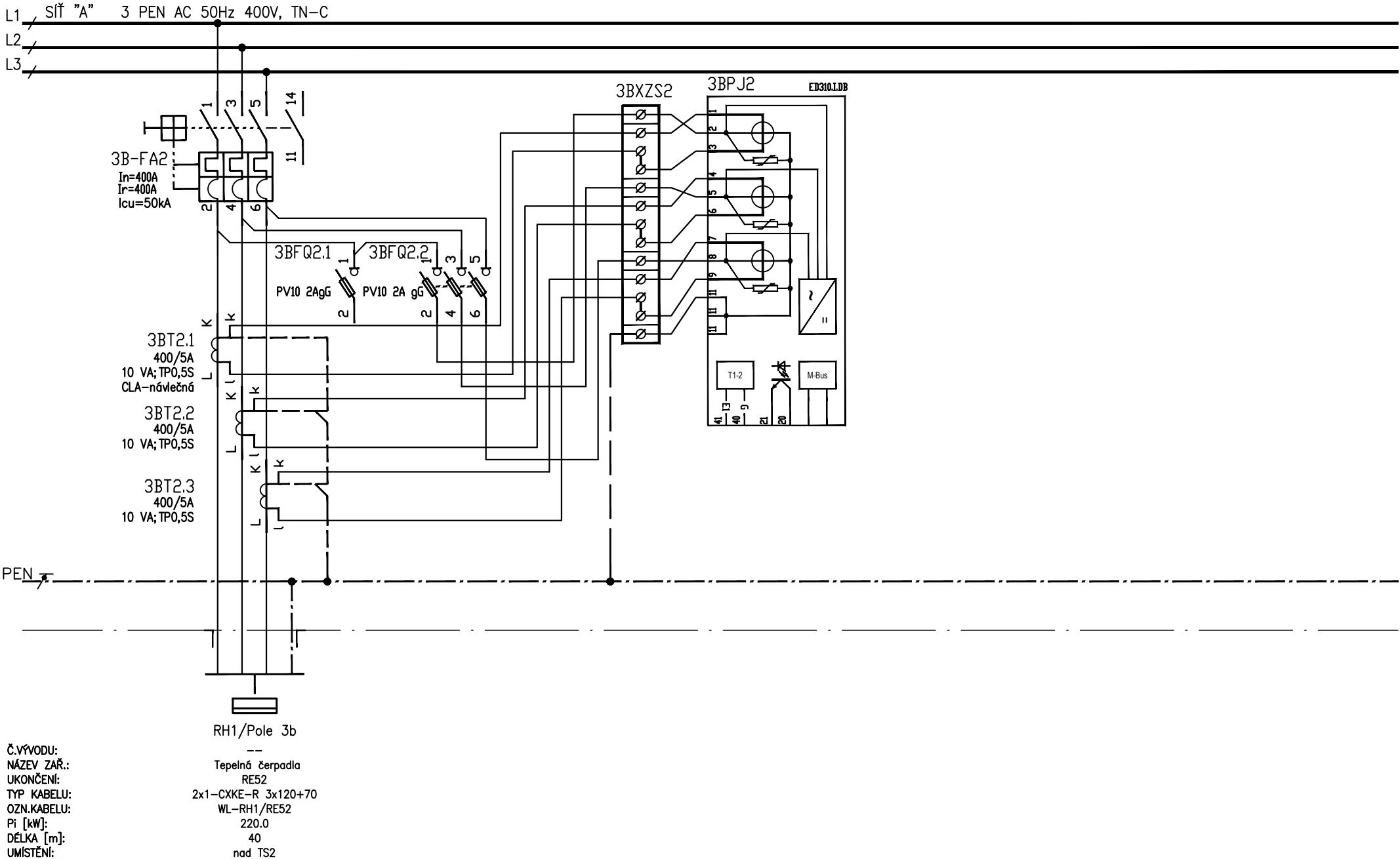
**JEKU, s.r.o.**
Projektování elektrických zařízení.
Ochrana ocelových součástí staveb
před korozními vlivy elektrických polí.



Projektování elektrických zařízení.
Ochrana ocelových součástí staveb
před korozními vlivy elektrických polí.

Název stavby/akce:	Rekonstrukce výpravní budovy v žst. Praha hl.n. II. Etapa				Označení (S-kód): S631700110
Název části:	Pozemní stavební objekty výpravních budov a budov zástávek				Označení části: D.2.2. 1
Název objektu:	Praha hlavní nádraží				Označení objektu/komplexu: SO 07-71-07.04
Název přílohy:	Silnoproudá zařízení - Úprava rozvaděče RH1				Číslo přílohy: 2 519
Název dílčí části přílohy:	Technika prostředí staveb				Paré:
Kraj:	Katastrální území:	TUDU:			
Hlavní město Praha	Vinohrady [727164]	1704K1			
Stupeň dokumentace:	Datum zpracování:	Formáty:	Měřítko:		
PDPS	06/2022	[3 x A4]			
S-tisk:	Stupeň dokumentace: Část:		Objekt:	Podobjekt:	Příloha:
S 6 3 1 7 0 0 1 1 0 - P D P S - 0 2 2 0 1 - S 0 0 1 7 7 1 0 7 - 0 4 - 2 - 5 1 9 - 0 0 1 0					
[Prostor pro další informace]					

RH1/B – Pole 3b (STÁVAJÍCÍ)



Č.VÝVODU:
NÁZEV ZAR.:
UKONČENÍ:
TYP KABELU:
OZN.KABELU:
Pi [kW]:
DÉLKA [m]:
UMÍSTĚNÍ:

Tepelná čerpadla
RE52
2x1-CXKE-R 3x120+70
WL-RH1/RE52
220.0
40
nad TS2

Akce

Název

Číslo výkresu

Revize

List

Rekonstrukce výpravní budovy v žst. Praha hl.n. - Etapa II.

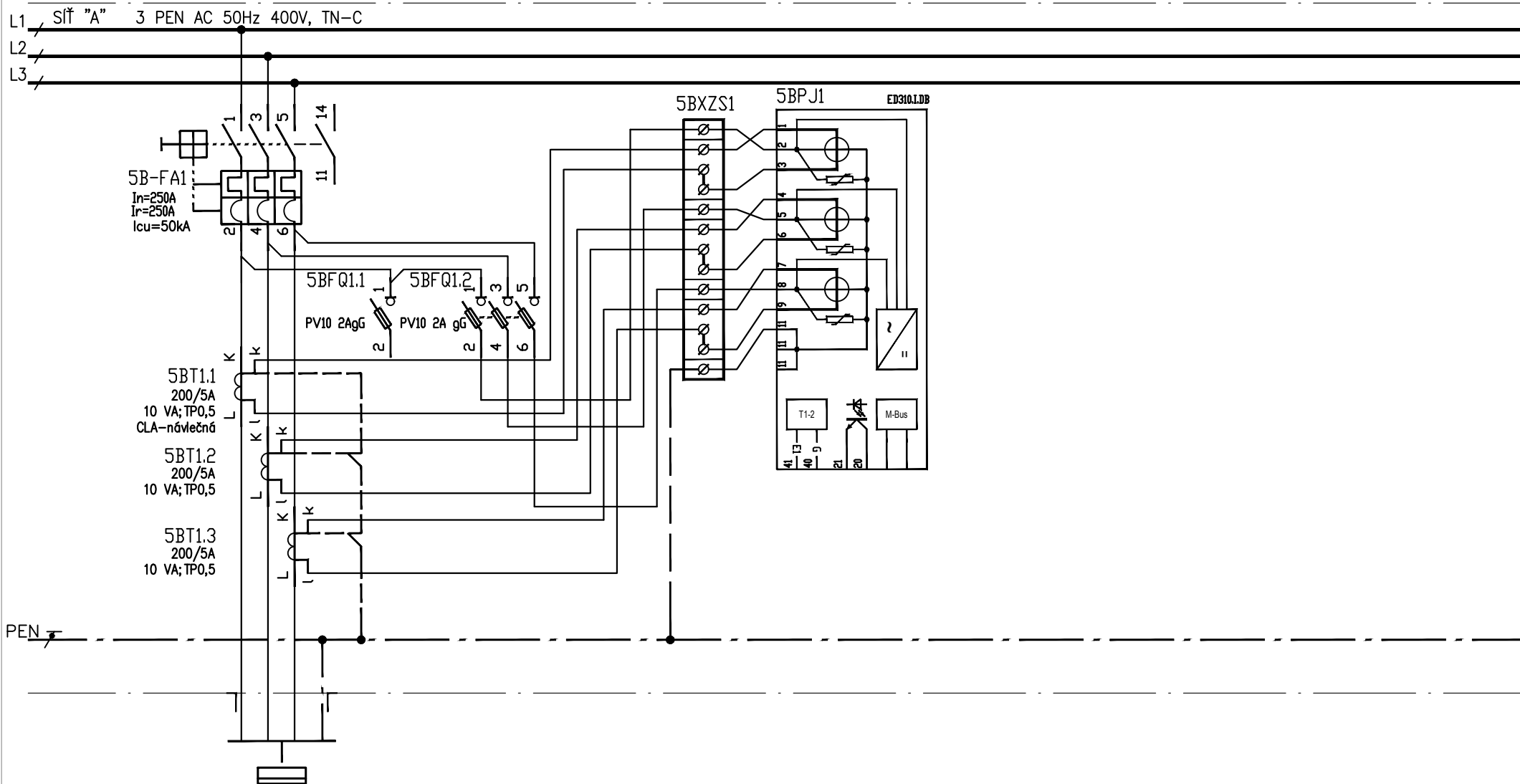
ÚPRAVA ROZVADĚČE RH1

519

000

1/2

RH1/B – Pole 5b (STÁVAJÍCÍ)



Č.VÝVODU:
NÁZEV ZAŘ.: Retail II.-GASTRO
UKONČENÍ: RE84
TYP KABELU: 2x1-CHKE-R (3x185)+(1x95)
OZN.KABELU: WL-RE84
Pi [kW]: 160.0
DÉLKA [m]: 250
UMÍSTĚNÍ: 0.05

Akce

Rekonstrukce výpravní budovy v žst. Praha hl.n. - Etapa II.

Název

ÚPRAVA ROZVADĚČE RH1

Číslo výkresu

519

Revize

000

List

2/2