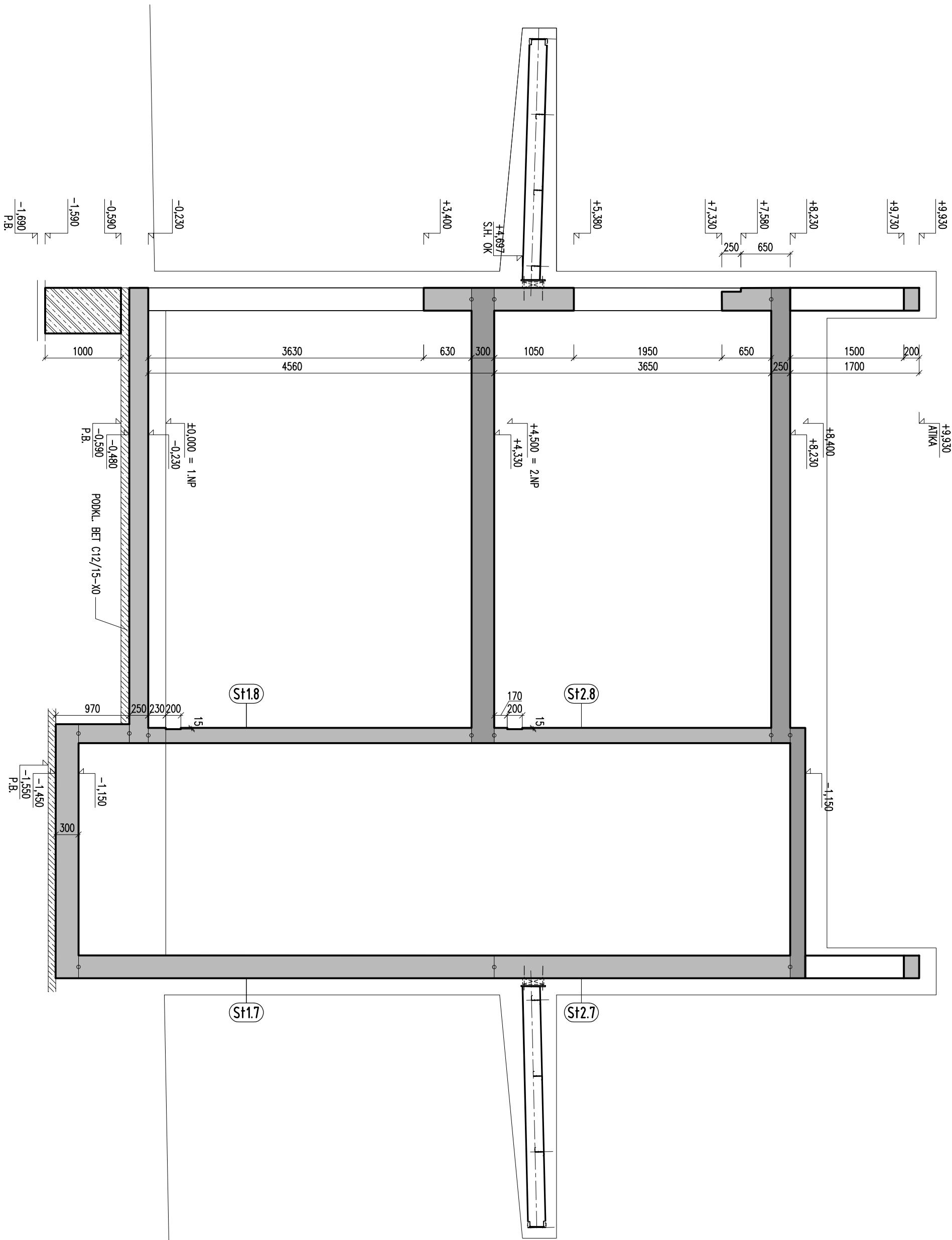


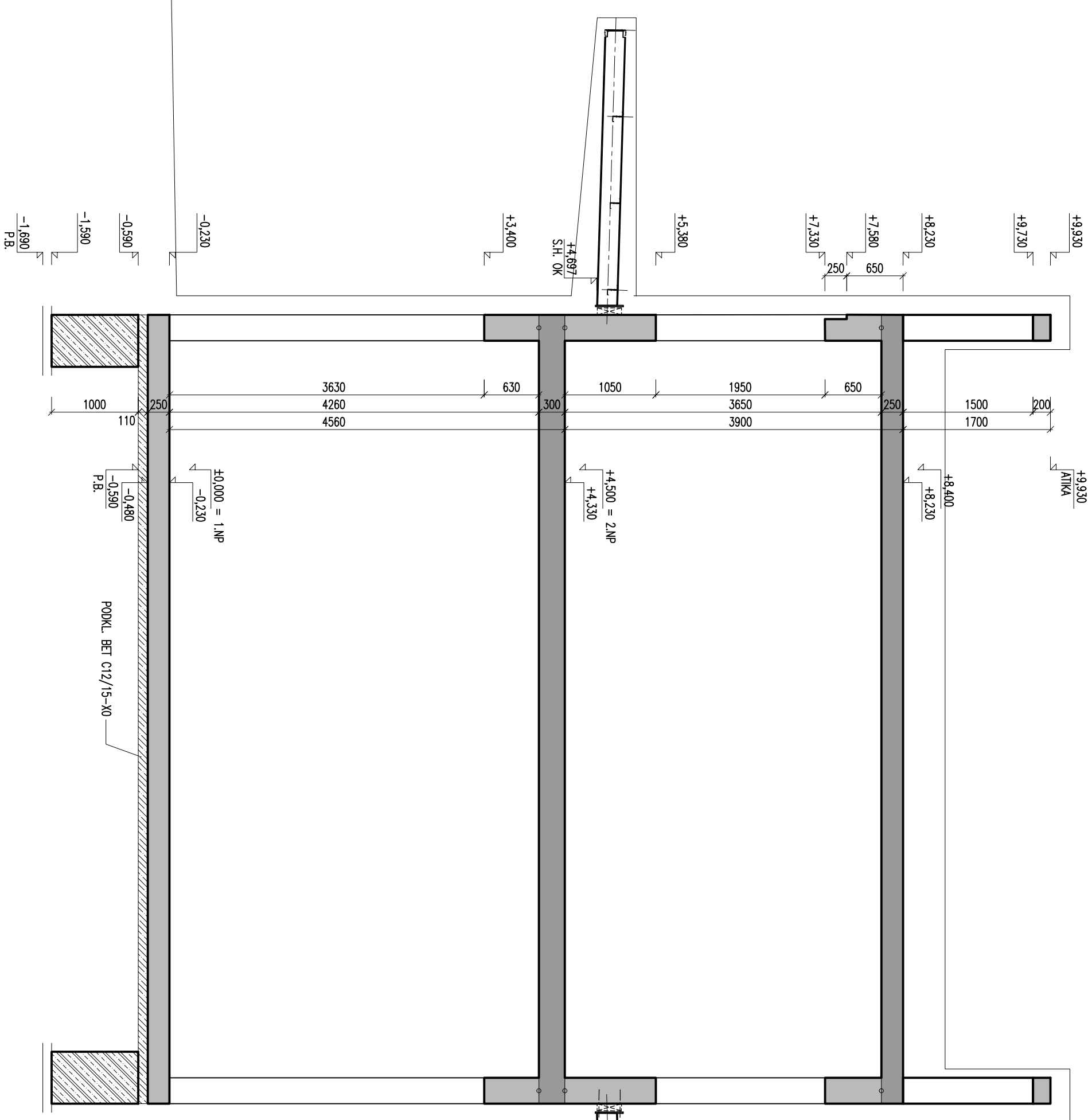
ŘEZ A-A

M 1:50



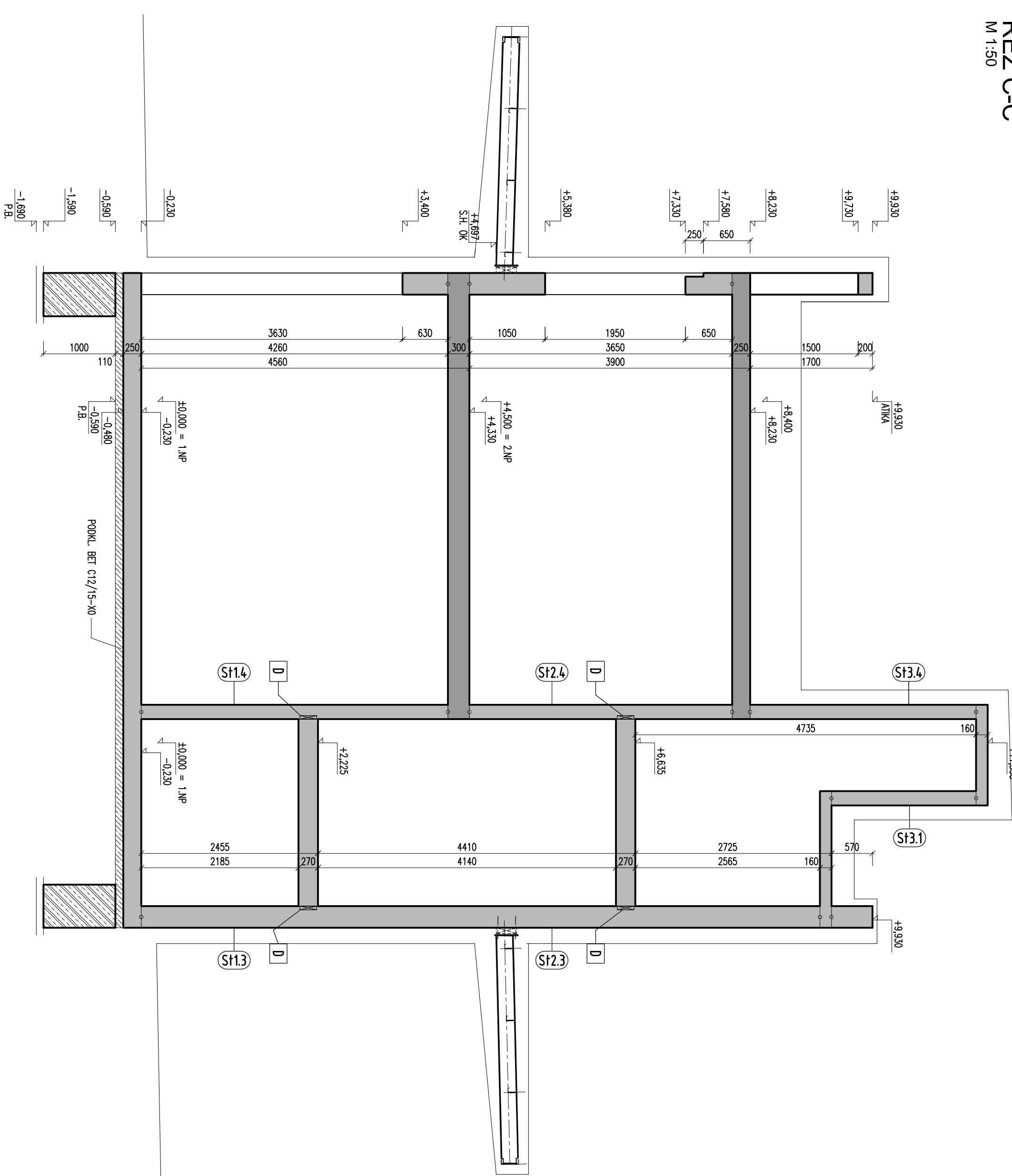
ŘEZ B-B

M 1:50



ŘEZ C-C

M 1:50



LEGENDA HMOT

- ZELEZOBETON C30/37 (podlasy, řez)
- ZELEZOBETON C25/30 (podlasy, řez)
- PROSTÝ BETON C12/15 (podlasy, řez)
- ZELEZOBETON (sklopený řez)

LEGENDA

- NOSNÉ KONSTRUKCE M40 (podlasy)
- HORNÍ HRANA BETONOVÝCH KONSTRUKCÍ
- SPODNÍ HRANA BETONOVÝCH KONSTRUKCÍ
- PRACOVNÍ SPÁRA (řez)

VÝPIS PRVKŮ

- A** ISONOSNIK n=280mm, MEf=-34/+15kN/m, VEF=+22-4kN
- B** SAMÝKOVÝ TRN S POUZDŘEM
- C** ISONOSNIK n=280mm, MEf=-21/+9kN/m, VEF=+60-20kN
- D** VÝLAHOVACÍ LIŠŤA
- KI** KOTVENÍ PRŮVĚK




POZNAMKY:

- 1/ NAVRŽENO DLE EN 1992-1-1 A ČSN EN 206-1
- 2/ BETONOVÝA SMĚS ZAVLHLÁ
- 3/ GEOMETRIE PŘEVZATA ZE STAVEBNÍ ČÁSTI PROJEKTU
- 4/ PŘED BETONÁŽÍ OSADIT PŘISLUŠNÉ KOTVENÍ PRVKY A CHRÁŇKOVÝ PRO PROSTUPY (VIZ JEJEDNOTLIVÉ PROFESE)
- 5/ DO ZELEZOBETONOVÝCH STĚN A STŘEPNÍCH DESEK JE ZAKÁZANO PROVADĚT JAKEKOLIV PROSTUPY A NIKY BEZ SOUHLASU PROJEKTANTA STATIKA
- 6/ UMÍSTĚNÍ A VELIKOST DALŠÍCH OTVORŮ PRO INSTALACE V DESKÁCH PODLE STAVEBNÍ ČÁSTI PROJEKTU MAX. DO Ø250mm (POPR. 250x250mm), PŘED BETONÁŽÍ NUTNO OSADIT PRŮCHODKY Z PVC (POPR. OCELOVÉ), NEBO DLE SPECIFIKACÍ PROFESE.
- 7/ **PŘI ZAJIŠTĚNÍ NOVÝCH SKUTEČNOSTÍ JE NUTNÉ INFORMOVAT PROJEKTANTA (STATIKA)**

BETON C30/37-XC1

BETON C25/30-XC1
VÝZTUŽ B500 B, KARI SÍTĚ
KRYTÍ 25 mm
KRYTÍ 30 mm

sloupy
deska s trámy
ostatní kce.
ostatní
sloupy

ZÁKŮVITEL: Společnost SUBO-SAGAŠTA-af-CITYPLAN pro DÚSP+DPČS+AD "Modernizace ŽST Jihlava město"				Společnost 2:				Společnost 3:			
Společnost 1 (vedoucí společnosti):				Společnost 2:				Společnost 3:			
 SUDOP BRNO, spol. s r.o. Kontická 68026 611 36 Brno				 SAGAŠTA, s.r.o. Novoborská 101/04 142 00 Praha 4 - Lhůtka				 AFRY CZ s.r.o. Masopustská 1275/13 140 00 Praha 4			
OBJEDNATEL: Srdce Zelené, státní organizace, Důstřední 1003/7, 110 00 Praha 1				PROJEKT: AFRY CZ s.r.o.				TEL: +420 572 625 804			
PROJEKT: AFRY CZ s.r.o.				PROJEKT: AFRY CZ s.r.o.				TEL: +420 572 625 804			
OPROUDNÝ PROL. ZKAZKY				OPROUDNÝ PROL. PS, SO				OPROUDNÝ PROL. PS, SO			
Ing. Jiří Pátek				Ing. Martin Běrák, Ph.D.				Ing. Martin Běrák, Ph.D.			
Ing. Ludomír Běrák				Ing. Roman Běrák				Ing. Roman Běrák			
KRAJ: Vysočina				POVĚŘENÝ OO: Jihlava				KRAJ: Vysočina			
Modernizace ŽST Jihlava město				Modernizace ŽST Jihlava město				Modernizace ŽST Jihlava město			
SO 31-15-01 ŽST Jihlava město výpravní budova				SO 31-15-01 ŽST Jihlava město výpravní budova				SO 31-15-01 ŽST Jihlava město výpravní budova			
B - Konstruktivní část				B - Konstruktivní část				B - Konstruktivní část			
Řezy příčné				Řezy příčné				Řezy příčné			
Část				Část				Část			
D.2.2.1.2.B				D.2.2.1.2.B				D.2.2.1.2.B			
106				106				106			