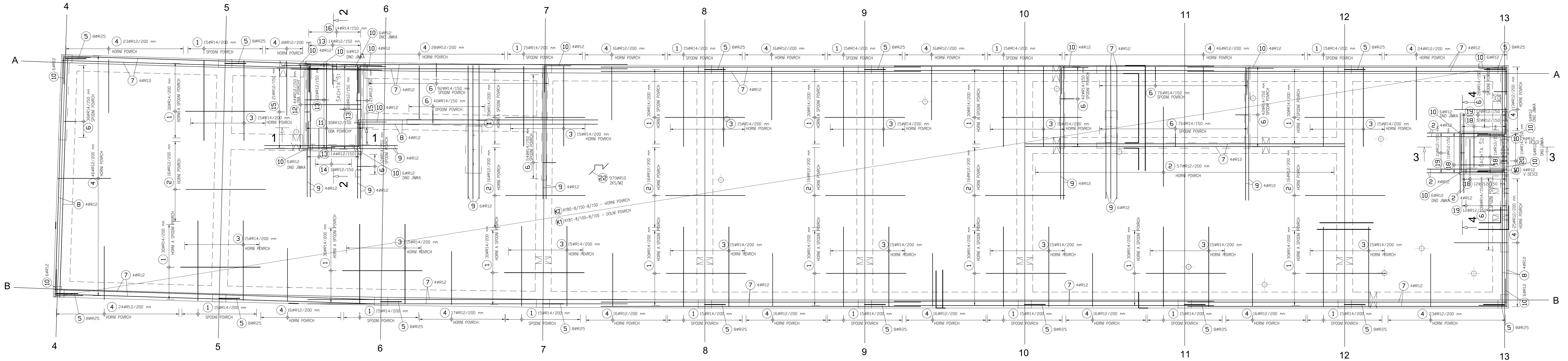
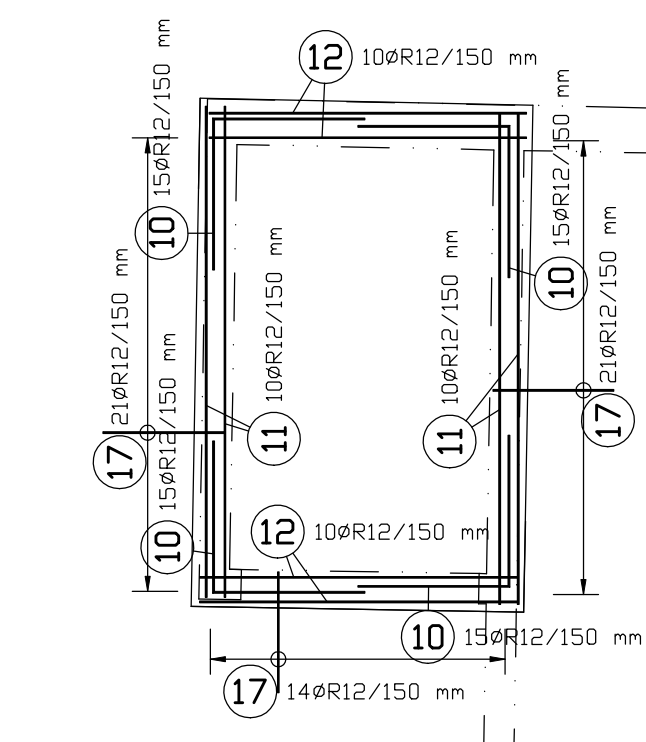


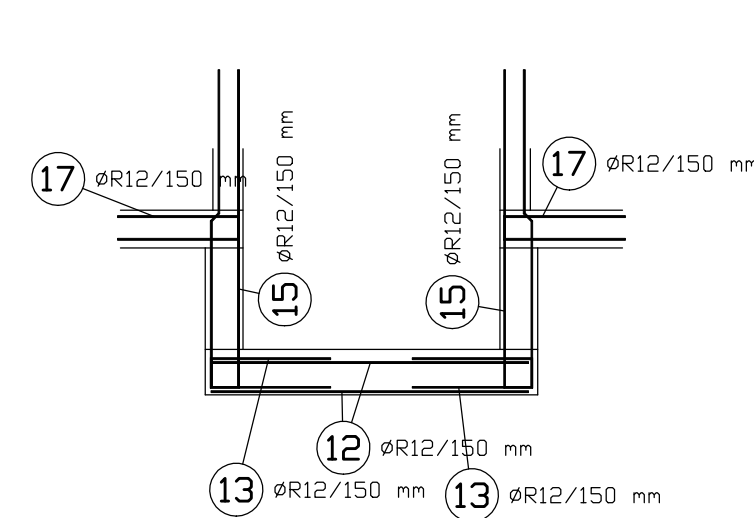
PŮDORYS ZÁKLADOVÉ DESKY



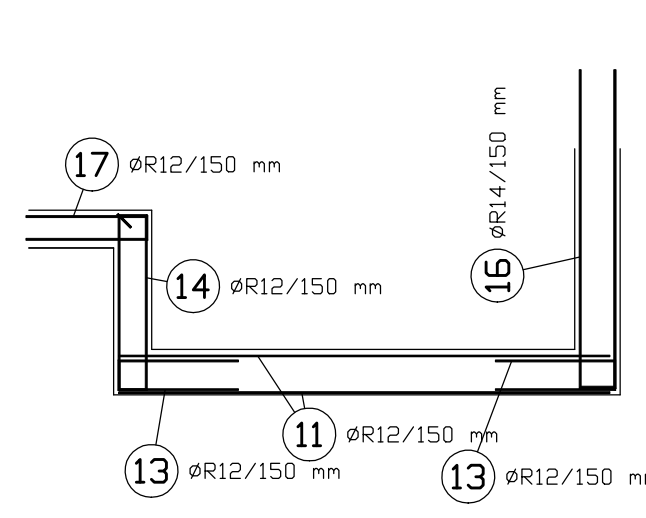
ŠACHTA Š1 - STĚNY
M1:50



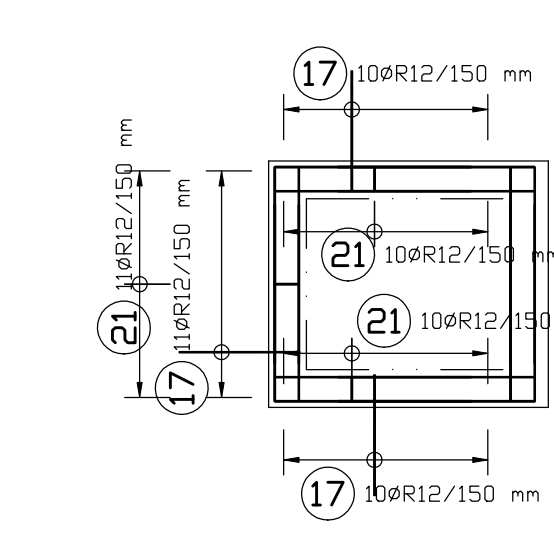
ŘEZ 1-1
M1:50



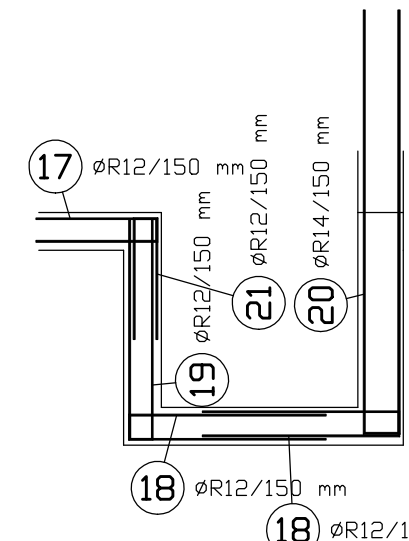
ŘEZ 2-2
M1:50



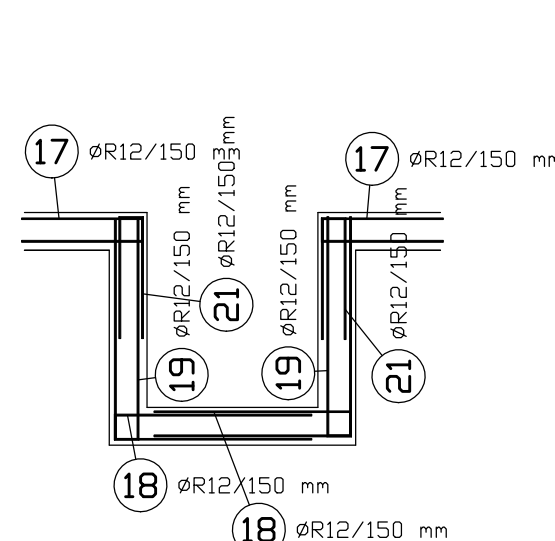
ŠACHTA Š2 - STĚNY
M1:50



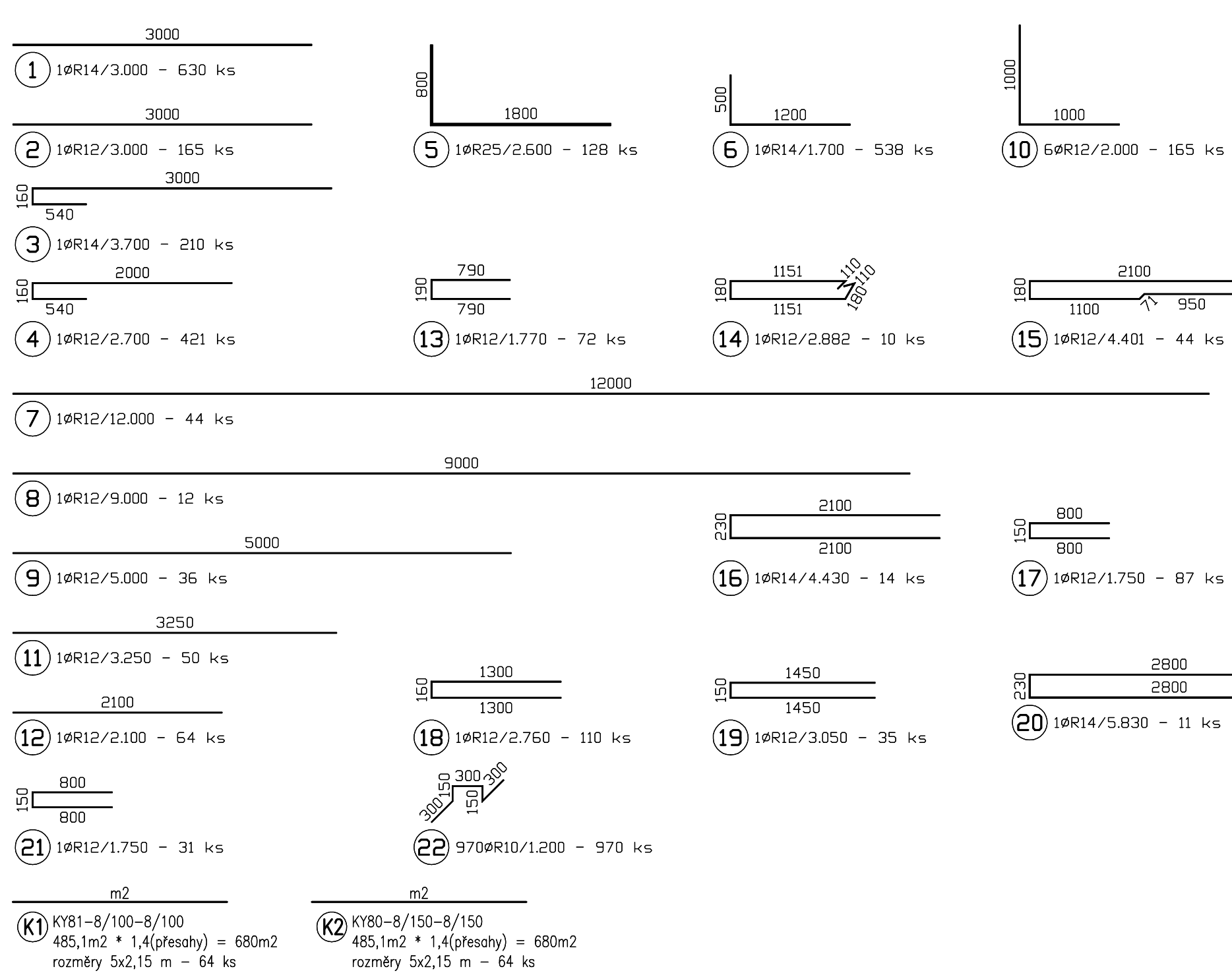
ŘEZ 3-3
M1:50



ŘEZ 4-4
M1:50



VÝTAH VÝZTUŽNÝCH PRUTŮ A SÍTÍ

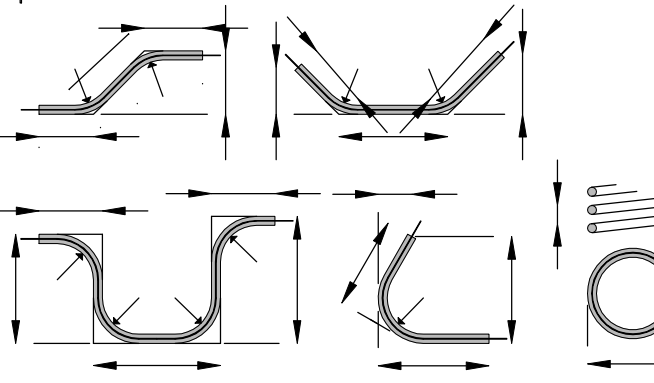


VÝKAZ VÝZTUŽE

Pol.	Profil	Delka [mm]	ks	B500B				S/ŤE	
				10	12	14	25	KY80	KY81
1	R 14	3000	630	1164,0	495,0 1136,7	1890,0	332,8		
2	R 12	3000	165						
3	R 14	3700	210			777,0			
4	R 12	2700	421						
5	R 25	2600	128						
6	R 14	1700	538			914,6			
7	R 12	12000	44			528,0			
8	R 12	9000	12			108,0			
9	R 12	5000	36			180,0			
10	R 12	2000	165			330,0			
11	R 12	3250	50		162,5				
12	R 12	2100	64		134,4				
13	R 12	1770	72		127,4				
14	R 12	2880	10		28,8				
15	R 12	4400	44		193,6				
16	R 14	4430	14		62,0				
17	R 12	1750	87		152,3				
18	R 12	2760	110		303,6				
19	R 12	3050	35		106,8				
20	R 14	5830	11		64,1				
21	R 12	1750	31		54,3				
22	R 10	1200	970						
		Plocha [m²2]	ks						
K1	KY 81	680,00	64					680	680
K2	KY 80	680,00	64						
CELKOVA DELKA [m]				1164,0	4041,3	3707,8	332,8	680,0	680,0
JEDNOTKOVA HMOTNOST [kg]				0,617	0,888	1,208	3,853	5,28	7,99
HMOTNOST [kg]				718,2	3588,7	4479,0	1282,3	3590,4	5433,2
				10068,1				9023,6	
CELKOVA HMOTNOST [kg]				19091,7					

ZPŮSOB KŮTOVÁNÍ VLOŽEK

podle ČSN EN ISO 3766



BETON C25/30-XC2

NAVRŽENO DLE ČSN EN 1992-1-1; ČSN EN 206-1-23

KRYTÍ 50 mm

OCEĽ B 500 B

UVAŽENÉ DELKY JSOU VZTAŽENY K VNĚJŠÍMU LÍCI PRUTU.

POLOMĚRY OBLOKŮ JSOU POLOMĚRY OHYBACÍCH TRNŮ.

NEZNAČENÉ POLOMĚRY JSOU 1/2 Ømm (TAB. 8.1).

NEZNAČENÉ DELKY JSOU 45°, 90° resp. 180°.

CELKOVÉ DELKY VLOŽEK JSOU STŘEDNÍ DELKY.

POZNÁMKY:

1/ NESROVNALOSTI VE VÝKRESU (A VLOŽKY V PŮDORYSE SE

NESHODUJÍ S VLOŽKOU VYTVAZENOU A POD.) JE DODAVATEL

POVINEN KONZULTOVAT SE STATIKEM.

2/ PŘED DĚLENÍM MATERIÁLU JE DODAVATEL POVINEN OVĚŘIT SKUTEČNOU

GEOMETRII KONSTRUKCE A ROZMĚRY PRÁVŮ TOMU PŘEDPISUJÍCÍ

3/ NEKŮTOVANÉ VLOŽKY JSOU VLOŽENY NA STŘED KONSTRUKCE







4/ VLOŽKY S TENKÝMI BUBLINAMI NEJDUO DO VÝKAZU

5/ VODOKOVNÉ VLOŽKY JSOU BLÍŽE K POVRCHU

6/ STYKOVÁNÍ VLOŽEK: SMĚLA 55 x D, VODOKOVNÁ 70 x D

STYKOVÁNÍ PODELNÝCH VLOŽEK PROSTŘEDNĚ.

7/ MIN. PŘESAH SÍŤ JE 400 MM

ZHOTVITEL: Společnost SUDOP-SAGASTA-AF-CITYPLAN pro DUSP+PDPS+AD "Modernizace ŽST Jihlava město"																		
Společnost 1 (vedoucí projekt):		Společnost 2:																
 SUDOP BRNO SUDOP BRNO, spol. s r.o. Kounicova 688/26 611 36 Brno		 SAGASTA SAGASTA, s.r.o. Novoborská 101/04 142 00 Praha 4 - Libuška																
		 AFRY CZ s.r.o. Magistr 1275/13 140 00 Praha 4																
<table><tr><td>OBJEDNATEL:</td><td> Správa železnic, státní organizace, Dřážbén 1003/7, 110 00 Praha 1 Státní správa východ (organizací jednotka)</td><td>tel. : +420 972 825 804 E-mail: sudop@sudop-brno.cz</td></tr><tr><td>PROFESNÍ SKUPINA:</td><td>AFRY CZ s.r.o. ATELIER ARCHITECTURY A POZ. STAVEB</td><td>VEDOUcí PROF. SKUPINY Ing. Petr Zeman</td></tr><tr><td>ODPOVĚDNÝ PROJ. ZAKÁZKY Ing. Jiří Pelec Ing. Lukáš Bělský</td><td>ODPOVĚDNÝ PROJ. PS. SO Ing. Martin Benet, Ph.D. Ing. Roman Balík</td><td>NAVRH, VYPRACOVÁNÍ Ing. Martin Kameš</td></tr><tr><td colspan="2"></td><td>KONTROLOVÁNÍ Ing. Stanislav Kalpáček</td></tr><tr><td>KÓD: Vypočet</td><td>POVĚŘENÍ: OÚ Jihlava</td><td>STUPEŇ: DUSP</td></tr></table>				OBJEDNATEL:	 Správa železnic, státní organizace, Dřážbén 1003/7, 110 00 Praha 1 Státní správa východ (organizací jednotka)	tel. : +420 972 825 804 E-mail: sudop@sudop-brno.cz	PROFESNÍ SKUPINA:	AFRY CZ s.r.o. ATELIER ARCHITECTURY A POZ. STAVEB	VEDOUcí PROF. SKUPINY Ing. Petr Zeman	ODPOVĚDNÝ PROJ. ZAKÁZKY Ing. Jiří Pelec Ing. Lukáš Bělský	ODPOVĚDNÝ PROJ. PS. SO Ing. Martin Benet, Ph.D. Ing. Roman Balík	NAVRH, VYPRACOVÁNÍ Ing. Martin Kameš			KONTROLOVÁNÍ Ing. Stanislav Kalpáček	KÓD: Vypočet	POVĚŘENÍ: OÚ Jihlava	STUPEŇ: DUSP
OBJEDNATEL:	 Správa železnic, státní organizace, Dřážbén 1003/7, 110 00 Praha 1 Státní správa východ (organizací jednotka)	tel. : +420 972 825 804 E-mail: sudop@sudop-brno.cz																
PROFESNÍ SKUPINA:	AFRY CZ s.r.o. ATELIER ARCHITECTURY A POZ. STAVEB	VEDOUcí PROF. SKUPINY Ing. Petr Zeman																
ODPOVĚDNÝ PROJ. ZAKÁZKY Ing. Jiří Pelec Ing. Lukáš Bělský	ODPOVĚDNÝ PROJ. PS. SO Ing. Martin Benet, Ph.D. Ing. Roman Balík	NAVRH, VYPRACOVÁNÍ Ing. Martin Kameš																
		KONTROLOVÁNÍ Ing. Stanislav Kalpáček																
KÓD: Vypočet	POVĚŘENÍ: OÚ Jihlava	STUPEŇ: DUSP																
<h1>Modernizace ŽST Jihlava město</h1> <p>SO 31-15-01 ŽST Jihlava město, výpravní budova B - Konstruktivní část</p>																		
<table><tr><td>Výkres výztuže základové desky</td><td>PŘÍLOHA D.2.2.1.2.B</td><td>502</td></tr></table>				Výkres výztuže základové desky	PŘÍLOHA D.2.2.1.2.B	502												
Výkres výztuže základové desky	PŘÍLOHA D.2.2.1.2.B	502																