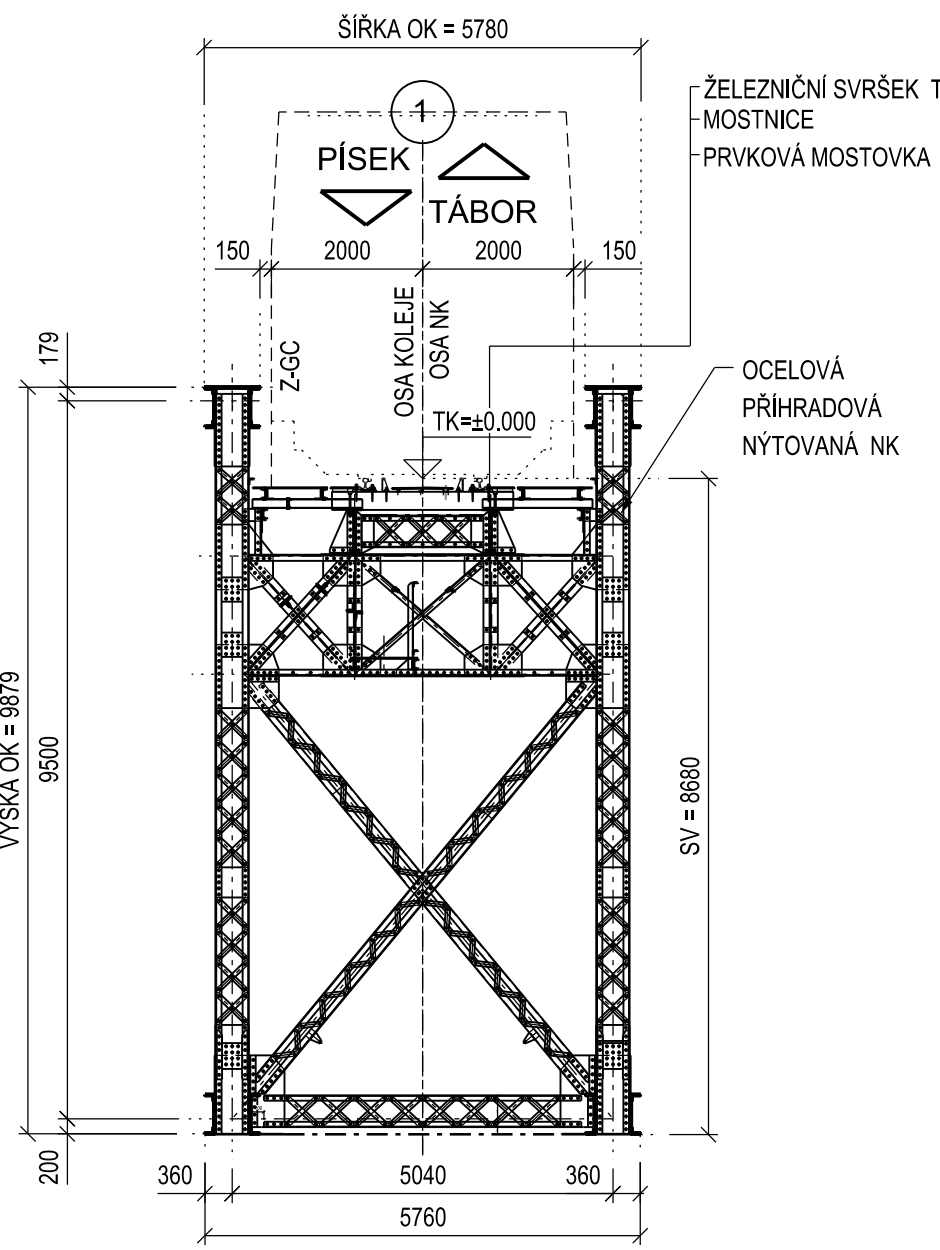
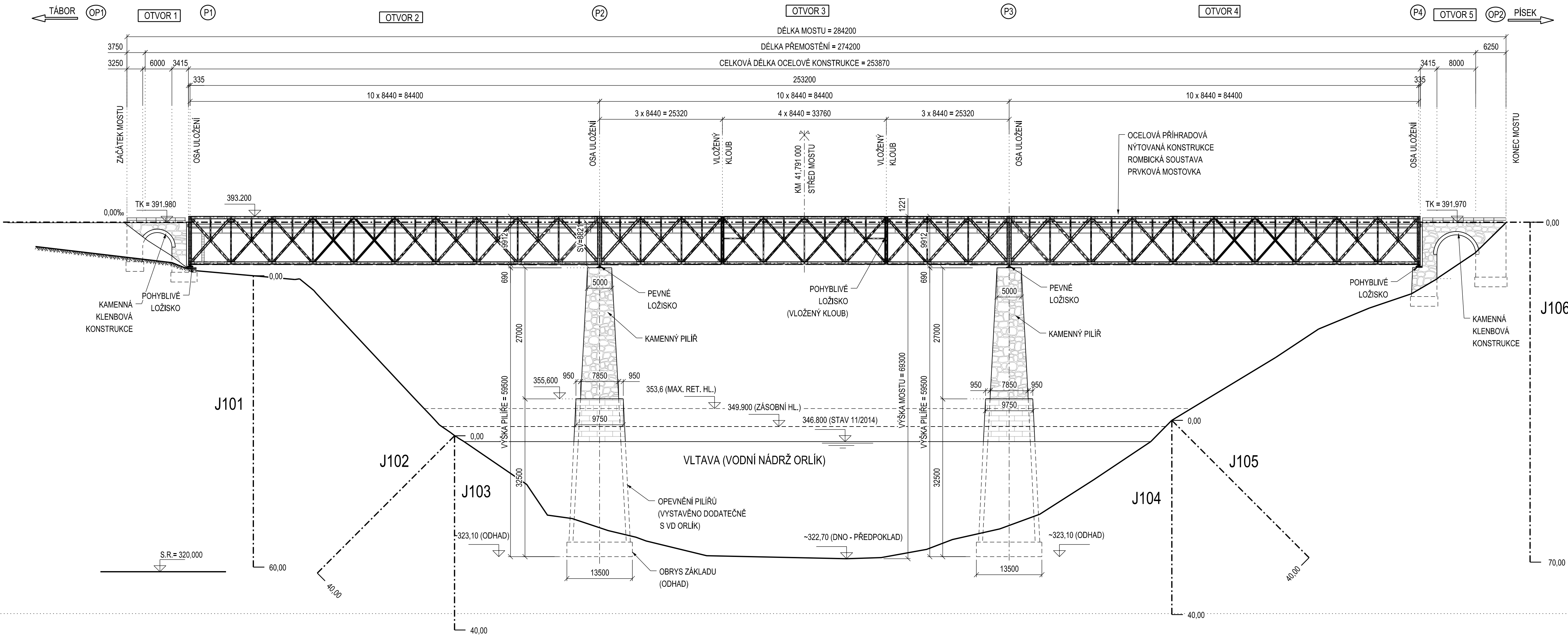


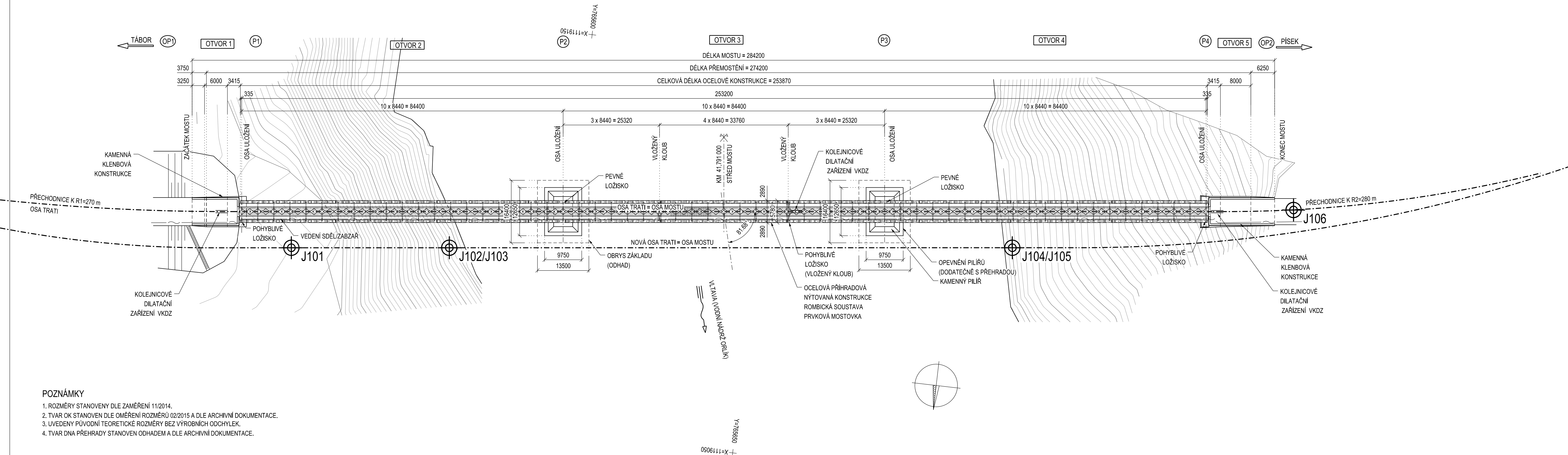
ROZMÍSTĚNÍ IGP VRTŮ
POHLED ZPRAVA 1:500

ŽELEZNIČNÍ MOST V KM 41,791 TRATI TÁBOR - PÍSEK

PŘÍČNÝ ŘEZ 1:100



PŮDORYS 1:500



- POZNÁMKY
1. ROZMĚRY STANOVENY DLE ZAMĚŘENÍ 11/2014.
 2. TVAR OK STANOVEN DLE OMĚŘENÍ ROZMĚRŮ 02/2015 A DLE ARCHIVNÍ DOKUMENTACE.
 3. UVEDENY PŮVODNÍ TEORETICKÉ ROZMĚRY BEZ VÝROBNÍCH ODCHYLEK.
 4. TVAR DNA PŘEHRADY STANOVEN ODHADEM A DLE ARCHIVNÍ DOKUMENTACE.