

KATASTRÁLNÍ ÚZEMÍ:

ČÍSLA PARCEL DLE MAPY KN:

PARAMETRY LOMŮ SKLONU:

NIVELETA TEMENE KOLEJNICE - NÁVRH:

NIVELETA TEMENE KOLEJNICE - STAV:

ODVODNĚNÍ:

TRATIVOD - NÁVRH

LEVOSTRANNÝ PŘÍKOP - NÁVRH

LEVOSTRANNÝ PŘÍKOP - ZRUŠ

PRAVOSTRANNÝ PŘÍKOP - STAV

LEVOSTRANNÝ PŘÍKOP - STAV

ROZDÍLY:

KÓTY NIVELETY TEMENE KOLEJNICE - STAV:

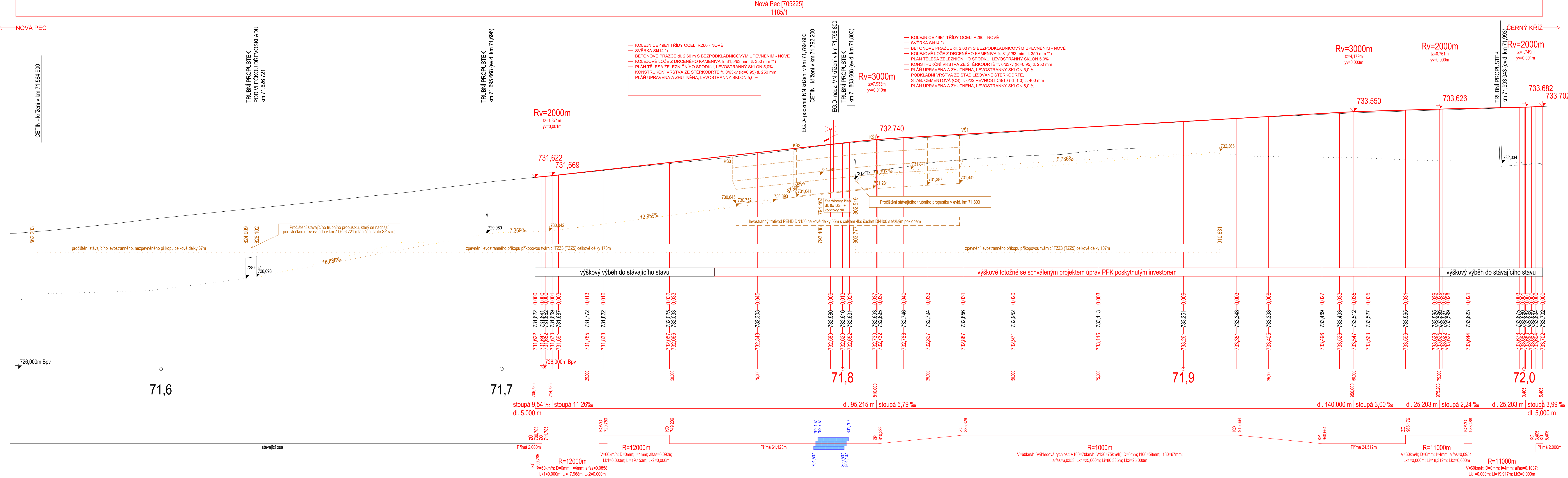
KÓTY NIVELETY TEMENE KOLEJNICE - NÁVRH:

SROVNÁVACÍ ROVINA (SR):

STANIČENÍ:

SKLONOVÉ POMĚRY:

SMĚROVÉ POMĚRY:



Ministerstvo dopravy Státní fond dopravní infrastruktury	
Jiná ověření:	Paré:
Orientační schéma:	Razítko oprávněné osoby:
Revize:	Datum:
000	4.10.2022
Popis:	Definitivní odevzdání dokumentace
Kontroloval:	Petr Morávek
Stavebník/Investor:	Správa železnic, státní organizace
Adresa:	Dlážděná 1003/7, 110 00 Praha 1
Zástupce investora:	Stavební správa západ
Adresa:	Sokolovská 1955/278, 190 00 Praha 9
Zhotovitel díla:	KTA technika, s.r.o.
Adresa:	Klatovská 100, 301 00 Plzeň
Kontakt:	T: +420 378 023 411 E: kta@katechnika.cz
Zhotovitel objektu:	KTA technika, s.r.o.
Adresa:	Klatovská 100, 301 00 Plzeň
Kontakt:	T: +420 378 023 411 E: kta@katechnika.cz
Hlavní projektant (HIP):	Ing. Irena Hrnčířová
Specialista:	Petr Morávek
Název stavby/akce:	Výstavba PZS se závorami P1649 v km 71,795 na trati České Budějovice - Černý Kříž
Označení investora:	S632100105
Označení zhotovitele:	Z22-003
Název části:	Kolejový svršek a spodek
Označení části:	D.2.1.1
Název objektu/díli části:	Železniční svršek přejezdu P1649 v km 71,795
Označení objektu/komplexu:	SO 11-10-01
Název přílohy:	Podélný profil
Název díli části přílohy:	-
Odpovědný projektant:	Zpracovatel přílohy: Petr Morávek
Ing. Petr Dvořáček	Měřítka: 1:500/50 Formáty: 6 x A4
Kraj:	Katastrální území: TUDU: 0491 24
Jihočeský	Nová Pec
Označení investora:	Stupeň dokumentace: Číslo: Objekt: Příloha: Revize:
Dokumentace ve stupni DUSP+PDPS	S - 6 - 3 - 2 - 1 - 0 - 0 - 1 - 0 - 5 - 1 - 0 - 1 - 0 - 2 - 1 - 1 - 5 - 0 - 1 - 1 - 1 - 0 - 0 - 1 - 1 - X - X - 2 - 0 - 0 - 2 - 0 - 0 - 0
Smluvní datum zpracování: 4.11.2022	