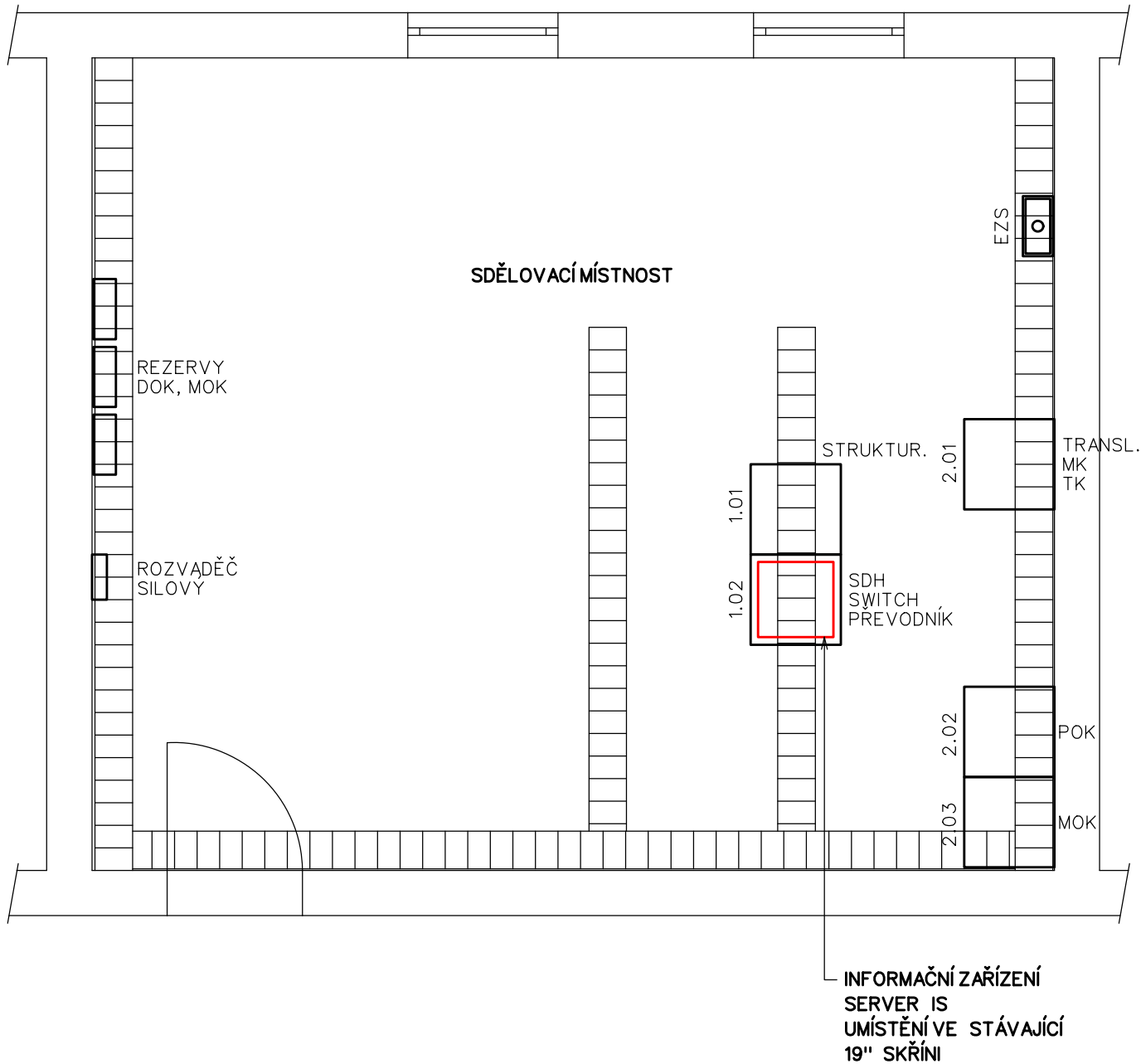


DOZ BŘECLAV-BRNO

UMÍSTĚNÍ A VNITŘNÍ INSTALACE IS



VYSVĚTLIVKY:


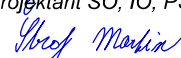


- ČERVENĚ
- Zařízení vybudovaná v rámci tohoto PS
- MODŘE
- Zařízení vybudovaná v rámci jiných PS
- ČERNĚ
- Zařízení stávající

VÝŠKOVÝ SYSTÉM Bpv SOUŘADNICOVÝ SYSTÉM S-JTSK ±0,000 = xxx,xx m n. m.

Číslo změny:	Obsah změny:	Datum změny:
01	ZAPRACOVÁNÍ PŘIPOMÍNEK	02/2013
02	-	-
03	-	-

Objednatel:	Správa železniční dopravní cesty, s.o. Dlážděná 1003/7, 110 00 Praha 1
	Stavební správa východ se sídlem v Olomouci Nerudova 1, 772 58 Olomouc

Generální projektant:	SUDOP PRAHA a.s. Olšanská 1a, 130 80 Praha 3 tel.: +420 267 094 111 fax: +420 224 230 316 e-mail: praha@sudop.cz	Hlavní inženýr projektu: ING. MARTIN ŠTROF
		Garant profese: ING. MARTIN ŠTROF

Středisko: ELEKTROTECHNIKY, TRAKCE, SDĚLOVACÍ A ZABEZPEČOVACÍ TECHNIKY			
Vedoucí střediska:  ING. MARTIN RAIBR	Odpovědný projektant SO, IO, PS:  ING. MARTIN ŠTROF	Vypracoval:  ING. MARTIN ŠTROF	Kontroloval:  ING. OLDŘICH HORA

Název akce: DOZ BŘECLAV-BRNO	Číslo smlouvy: 12 323 208	
	Projektový stupeň: P	
Část: D.2 ŽELEZNIČNÍ SDĚLOVACÍ ZAŘÍZENÍ PS 215 NŘP ČÁST SDĚLOVACÍHO ZAŘÍZENÍ	Datum: 28.02.2013	
	Číslo části: D.2.14	
Název přílohy: UMÍSTĚNÍ A VNITŘNÍ INSTALACE IS	Měřítko: -	Počet formátů: 2x A4
	Číslo přílohy: 3	