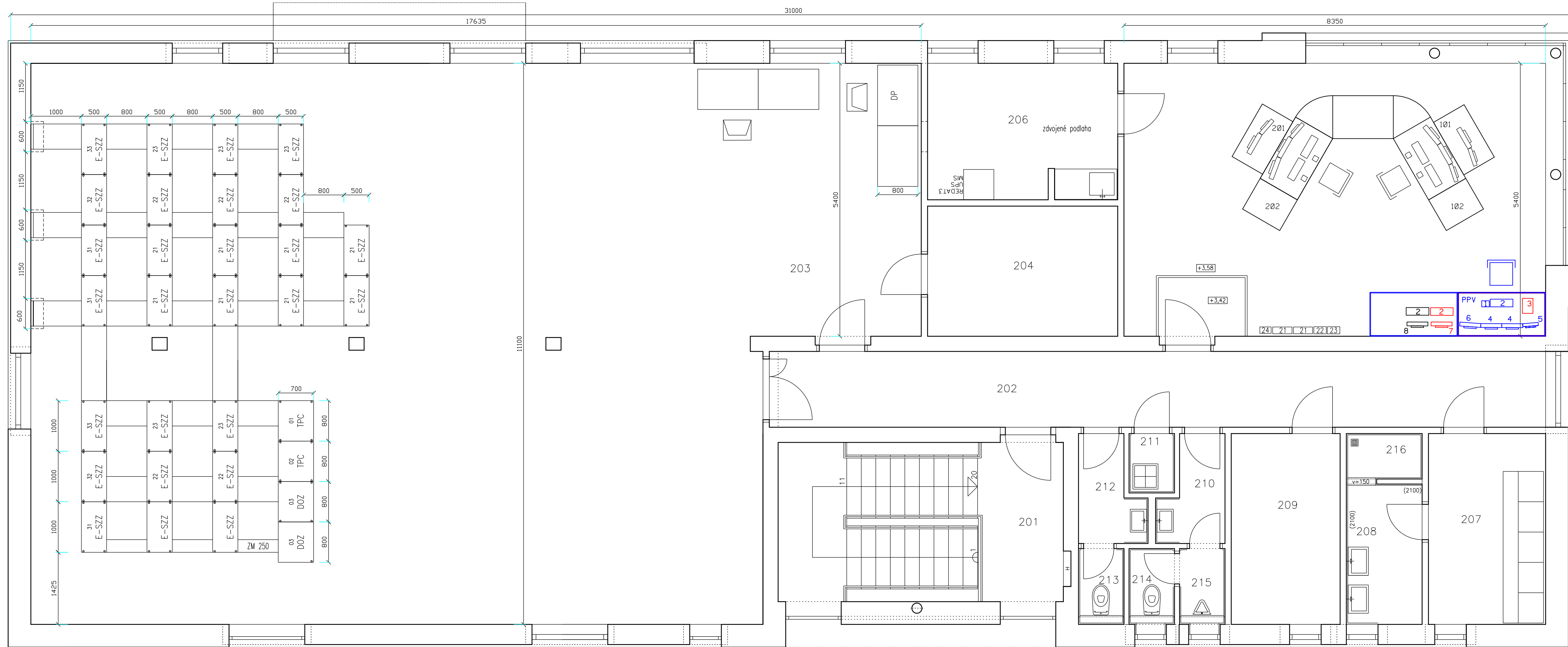
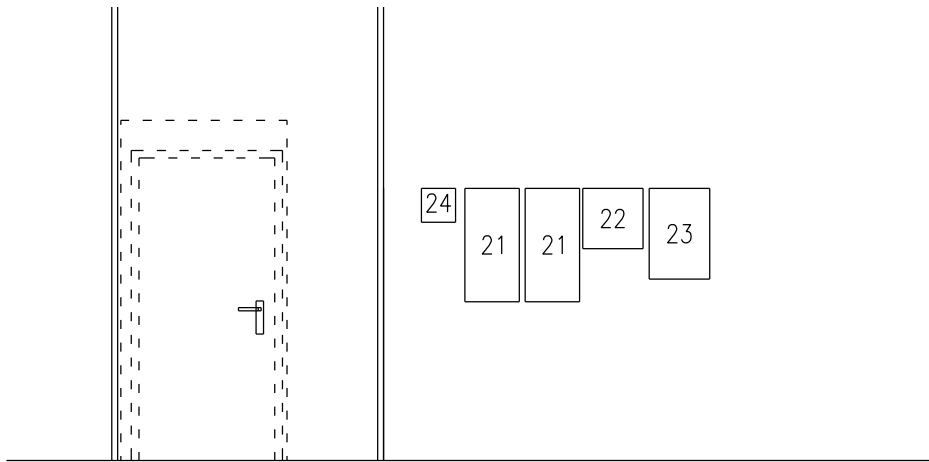


DOZ BŘECLAV-BRNO

UMÍSTĚNÍ ZAŘÍZENÍ NA PPV



POHLED USPOŘÁDÁNÍ PRVKŮ NA STĚNĚ V DK



LEGENDA MÍSTNOSTÍ

MÍSTNOST ČÍSLO	MÍSTNOST NÁZEV	MÍSTNOST ČÍSLO	MÍSTNOST NÁZEV
201	SCHODIŠŤOVÝ PROSTOR	209	KOTELNA
202	CHODBA	210	PŘEDSÍN WC-M
203	STAVĚLOVÁ ÚSTŘEDNA	211	ÚKLIDOVÁ KOMORA
204	PŘÍRUČNÍ SKLAD	212	PŘEDSÍN WC-Ž
205	DISPEČER	213	WC-Ž
206	DENNÍ MÍSTNOST DISPEČERA	214	WC-M
207	ŠATNA (DISPEČERŮ)	215	PISOIR
208	UMÝVÁRNA	216	SPRCHOVÝ KOUT

Poznámky

PPV...pracoviště pohotovostního výpravčího

- 1....trackball
- 2....klávesnice
- 3....terminál s dotykovou obrazovkou
- 4....monitor s reliéfem kolejí
- 5....technologický monitor
- 6....monitor GTN
- 7....monitor IS
- 8....monitor DDTS ŽDC

101...Zalohované pracoviště JOP Brno odstavné nádraží + GTN
102...Skříňka s deskou nouzových obsluh pro Brno odstavné nádraží
201...Zalohované pracoviště JOP Brno Horní Hešpice + GTN
202...Skříňka s deskou nouzových obsluh pro Brno Horní Hešpice
DOZ...skříň s technologií dálkového ovládní s výstrojí po PPV

VYSVĚTLIVKY:

- ČERVENĚ - Zařízení vybudovaná v rámci tohoto PS
MODŘE - Zařízení vybudovaná v rámci jiných PS
ČERNĚ - Zařízení stávající

VÝŠKOVÝ SYSTÉM BpV SOUŘADNICOVÝ SYSTÉM S-JTSK ±0,000 = xxx,xx m n. m.

Číslo změny:	Obsah změny:	Datum změny:
01	ZAPRACOVÁNÍ PŘÍPOMÍNEK	02/2013
02	-	-
03	-	-

Objednatel:	Správa železniční dopravní cesty, s.o. Dlážděná 1003/7, 110 00 Praha 1
Stavební správa východ se sídlem v Olomouci Nerudova 1, 772 58 Olomouc	

Generální projektant:	SUDOP PRAHA a.s. Olšanská 1a, 130 80 Praha 3 tel.: +420 267 094 111 fax: +420 224 230 316 e-mail: praha@sudop.cz	Hlavní inženýr projektu: ING. MARTIN ŠTROF Garant profese: ING. MARTIN ŠTROF
-----------------------	--	---

Středisko: ELEKTROTECHNIKY, TRAKCE, SDĚLOVACÍ A ZABEZPEČOVACÍ TECHNIKY			
Vedoucí střediska:	Odpovědný projektant SO, IO, PS:	Vypracoval:	Kontroloval:
ING. MARTIN RAIBR	ING. MARTIN ŠTROF	ING. MARTIN ŠTROF	ING. OLDŘICH HORA

Název akce:	Číslo smlouvy:
DOZ BŘECLAV-BRNO	12 323 208
Část:	Projektový stupeň:
D.2 ŽELEZNIČNÍ SDĚLOVACÍ ZAŘÍZENÍ PS 215 NŘP ČÁST SDĚLOVACÍHO ZAŘÍZENÍ	P
Název přílohy:	Datum:
	28.02.2013
	Číslo části:
	D.2.14
	Měřítko:
	-
	Počet formátů:
	5x A4
	Číslo přílohy:
	4