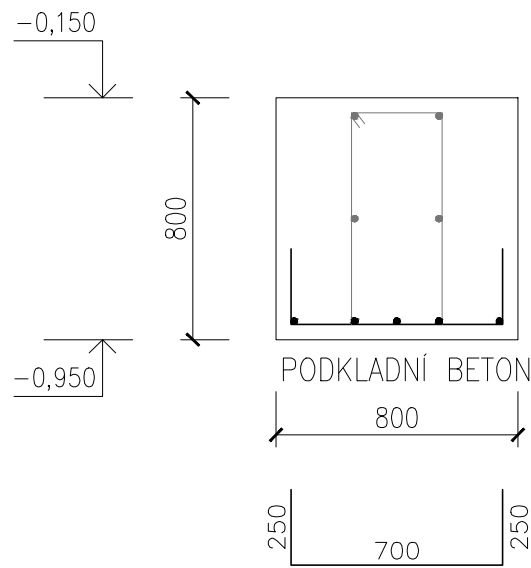
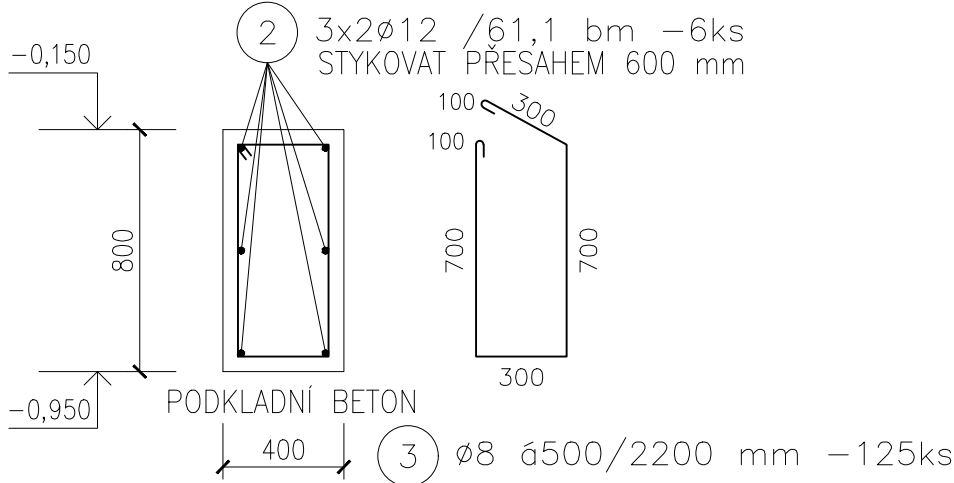


(P1) ZÁKLADOVÁ PATKA - 20 ks M 1:25

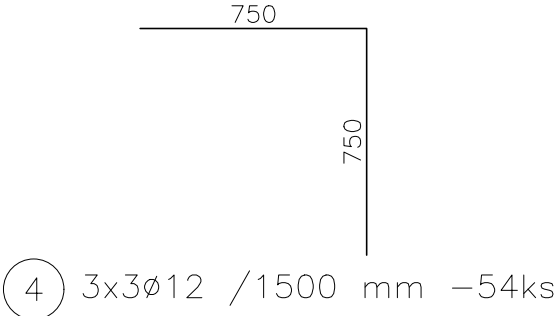


1 2x5Ø12 /1200 mm –200ks

(PS1) ZÁKLADOVÝ PAS - 61,1 bm M 1:25



PROVÁZÁNÍ ROHŮ M 1:25



4 3x3Ø12 /1500 mm –54ks

TABULKA VÝZTUŽE

Ozn.	Poz.	Průměr	Délka	Počet ks	B 500	
					8	12
	1	12	1,20	200		240,00
	2	12	73,32	6		439,92
	3	8	2,20	125	275,00	
	8	12	1,50	54		81,00
					bm	275,0
					kg/bm	0,395
					kg	108,5

CELKEM 784 kg

BETON C25/30-XC2-CI 040-S3
VÝZTUŽ B 500 B
KRYTÍ VÝZTUŽE 50 mm

POZNÁMKA

- VŠECHNY PRÁCE PROVÁDĚT DLE PLATNÝCH ČSN A TECHNOLOGICKÝCH PRAVIDEL ZA DODRŽENÍ BEZPEČNOSTI PRÁCE.
- V PŘÍPADĚ NEJASNOSTÍ ČI NEPŘEDVÍDANÝCH OKOLNOSTÍ NUTNO PŘIZVAT PROJEKTANTA K POSOUZENÍ RESP. UPŘESNĚNÍ DALŠÍHO POSTUPU PRACÍ NA STAVBĚ.
- NEDÍLNOU SOUČÁSTÍ VÝKRESU JSOU OSTATNÍ VÝKRESY JEDNOTLIVÝCH PROFESÍ, TECHNICKÉ ZPRÁVY A DALŠÍ DOKUMENTACE DLE SEZNAMU PŘÍLOH. PŘI PROVÁDĚNÍ JE NUTNÉ PROVÉST ŘÁDNOU KOORDINACI STAVEBNÍ ČÁSTI SE STAVEBNÍMI ÚPRAVAMI JEDNOTLIVÝCH PROFESÍ.

±0,000 VIZ STAVEBNÍ ČÁST

VYPRACOVAL:	KONTROLOVAL:	ZODP. PROJEKTANT:	<div><div>RK</div><div>projektování staveb</div></div>	
Ing. Radek Kubát		Ing. Milan Mátl		
MÍSTO STAVBY: k.ú. Havlíčkův Brod st.par.č. 6114,par.č.2010/11			DATUM: 03/2020	Č.ZAK.: 09/20–PP
INVESTOR: SPRÁVA ŽELEZNIC, s.o., Dlážďená 1003/7, 110 00 Praha1			ČÁST: stavebně konstrukční	PARÉ:
NÁZEV AKCE: PARKOVACÍ HALA HZS JPO Havlíčkův Brod SO 02 Parkovací hala 2			STUPEŇ: PDPS	
PŘÍLOHA: VÝZTUŽ ZÁKLADŮ			MĚŘITKO: 1:25	Č. PŘÍLOHY: D.2.2.a.2-6