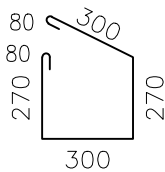
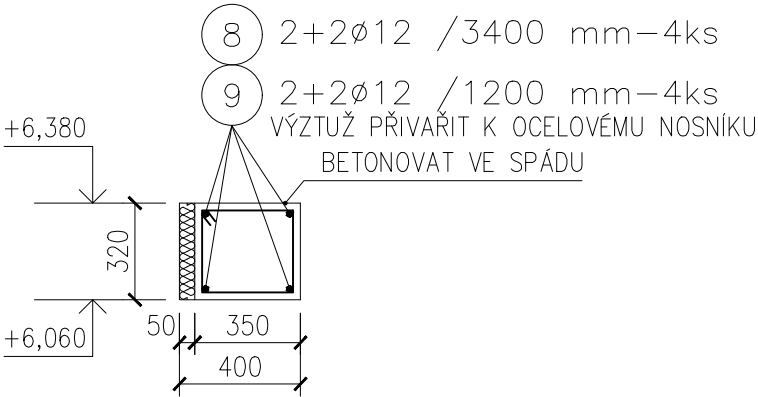
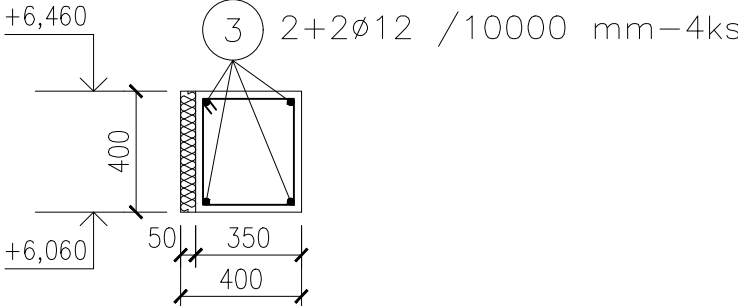


V12 VĚNEC dl. 1200+3400 mm M 1:25

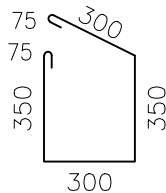
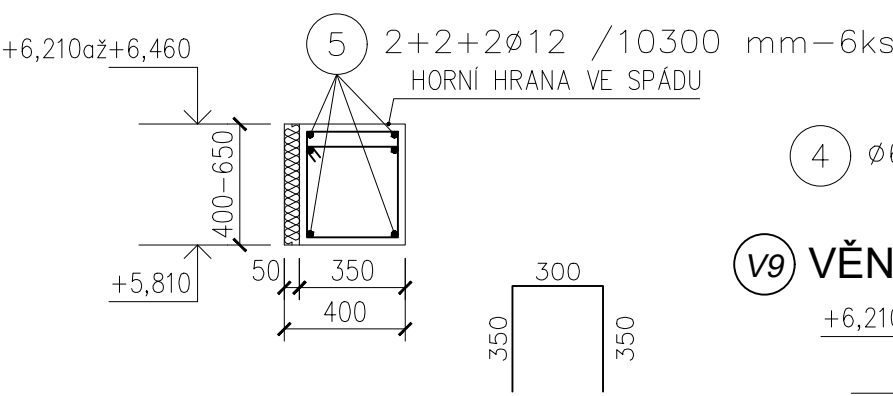


(10) Ø6 á250/1300 mm -20ks

V10 VĚNEC dl. 10000 mm M 1:25

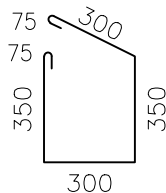
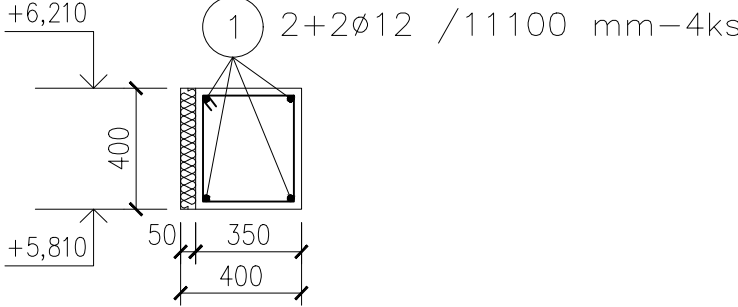


V11 VĚNEC dl. 10300 mm M 1:25



(4) Ø6 á250/1450 mm -40ks

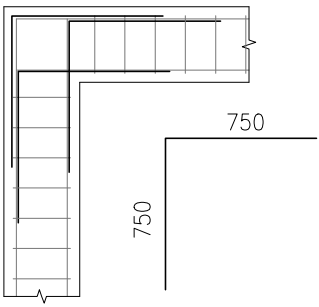
V9 VĚNEC dl. 11100 mm M 1:25



(6) Ø6 á250/1450 mm -42ks  
V MÍSTĚ PŘEKLADU TŘÍMKY UMÍSTIT ŠIKMO

(2) Ø6 á250/1450 mm -45ks

PROVÁZÁNÍ ROHŮ M 1:25



(11) 2x3Ø12 /1500 mm -24ks

TABULKA VÝZTUŽE

Ozn.	Poz.	Průměr	Délka	Počet ks	B 500	
					6	12
	1	12	11,10	4		44,40
	2	6	1,45	45	65,25	
	3	12	10,00	4		40,00
	4	6	1,45	40	58,00	
	5	12	10,30	6		61,80
	6	6	1,45	42	60,90	
	7	6	1,00	42	42,00	
	8	12	3,40	4		13,60
	9	12	1,20	4		4,80
	10	6	1,30	20	26,00	
	11	12	1,50	24		36,00
bm					252,2	200,6
kg/bm					0,222	0,888
kg					56,0	178,1

CELKEM 234 kg

BETON C 25/30-XC1-CI 0,40-Dmax 22-S3  
VÝZTUŽ B 500 B  
KRYTÍ VÝZTUŽE 25 mm

POZNÁMKA

- PROSTUPY NEJSOU ZAKRESLENY A BUDOU DODATEČNĚ VRTÁNY.
- VŠECHNY PRÁCE PROVÁDĚT DLE PLATNÝCH ČSN A TECHNOLOGICKÝCH PRAVIDEL ZA DODRŽENÍ BEZPEČNOSTI PRÁCE.
- V PŘÍPADĚ NEJASNOSTÍ ČI NEPŘEDVÍDANÝCH OKOLNOSTÍ NUTNO PŘIZVAT PROJEKTANTA K POSOUZENÍ RESP. UPŘESNĚNÍ DALŠÍHO POSTUPU PRACÍ NA STAVBĚ.
- NEDÍLNOU SOUČÁSTÍ VÝKRESU JSOU OSTATNÍ VÝKRESY JEDNOTLIVÝCH PROFESÍ, TECHNICKÉ ZPRÁVY A DALŠÍ DOKUMENTACE DLE SEZNAMU PŘÍLOH. PŘI PROVÁDĚNÍ JE NUTNÉ PROVÉST ŘÁDNOU KOORDINACI STAVEBNÍ ČÁSTI SE STAVEBNÍMI ÚPRAVAMI JEDNOTLIVÝCH PROFESÍ.

±0,000 VIZ STAVEBNÍ ČÁST

VYPRACOVAL:	KONTROLOVAL:	ZODP. PROJEKTANT:	 projektování staveb	
Ing. Radek Kubát		Ing. Milan Mátl		
MÍSTO STAVBY:			DATUM:	Č.ZAK.:
k.ú. Havlíčkův Brod st.par.č. 6114,par.č.2010/11			03/2020	09/20-PP
INVESTOR:			ČÁST:	PARÉ:
SPRÁVA ŽELEZNIC, s.o., Dlážďená 1003/7, 110 00 Praha1			stavebně konstrukční	
NÁZEV AKCE:			STUPEŇ:	
PARKOVACÍ HALA HZS JPO Havlíčkův Brod SO 01 Přístavba administrativního objektu			DUSP	
PŘÍLOHA:			MĚŘITKO:	Č. PŘÍLOHY:
VÝZTUŽ VĚNCŮ STŘECHY			1:25	D.2.2.a.2-10