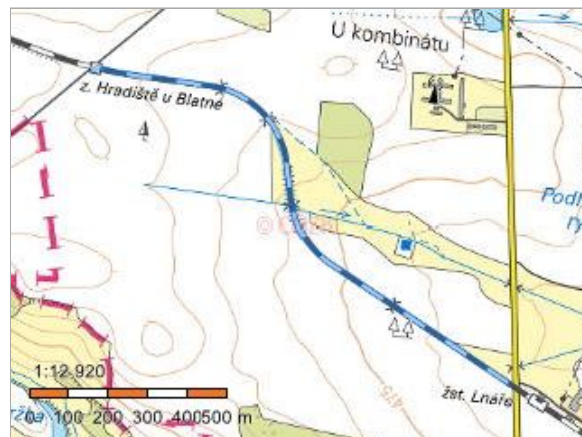


Informace o pozemku

Parcelní číslo:	2039
Obec:	Lnáře [551350]
Katastrální území:	Lnáře [686247]
Číslo LV:	263
Výměra [m ²]:	18282
Typ parcely:	Parcela katastru nemovitostí
Mapový list:	DKM
Určení výměry:	Ze souřadnic v S-JTSK
Způsob využití:	dráha
Druh pozemku:	ostatní plocha



Vlastníci, jiní oprávnění

Vlastnické právo	Podíl
Česká republika	
Právo hospodařit s majetkem státu	Podíl
Správa železnic, státní organizace, Dlážděná 1003/7, Nové Město, 11000 Praha 1	

Způsob ochrany nemovitosti

Nejsou evidovány žádné způsoby ochrany.

Seznam BPEJ

Parcela nemá evidované BPEJ.

Omezení vlastnického práva

Nejsou evidována žádná omezení.

Jiné zápisy

Nejsou evidovány žádné jiné zápisy.

📍 Řízení, v rámci kterých byl k nemovitosti zapsán cenový údaj

Nemovitost je v územním obvodu, kde státní správu katastru nemovitostí ČR vykonává [Katastrální úřad pro Jihočeský kraj](#), [Katastrální pracoviště Strakonice](#)

Zobrazené údaje mají informativní charakter. Platnost dat k 21.09.2022 11:00.