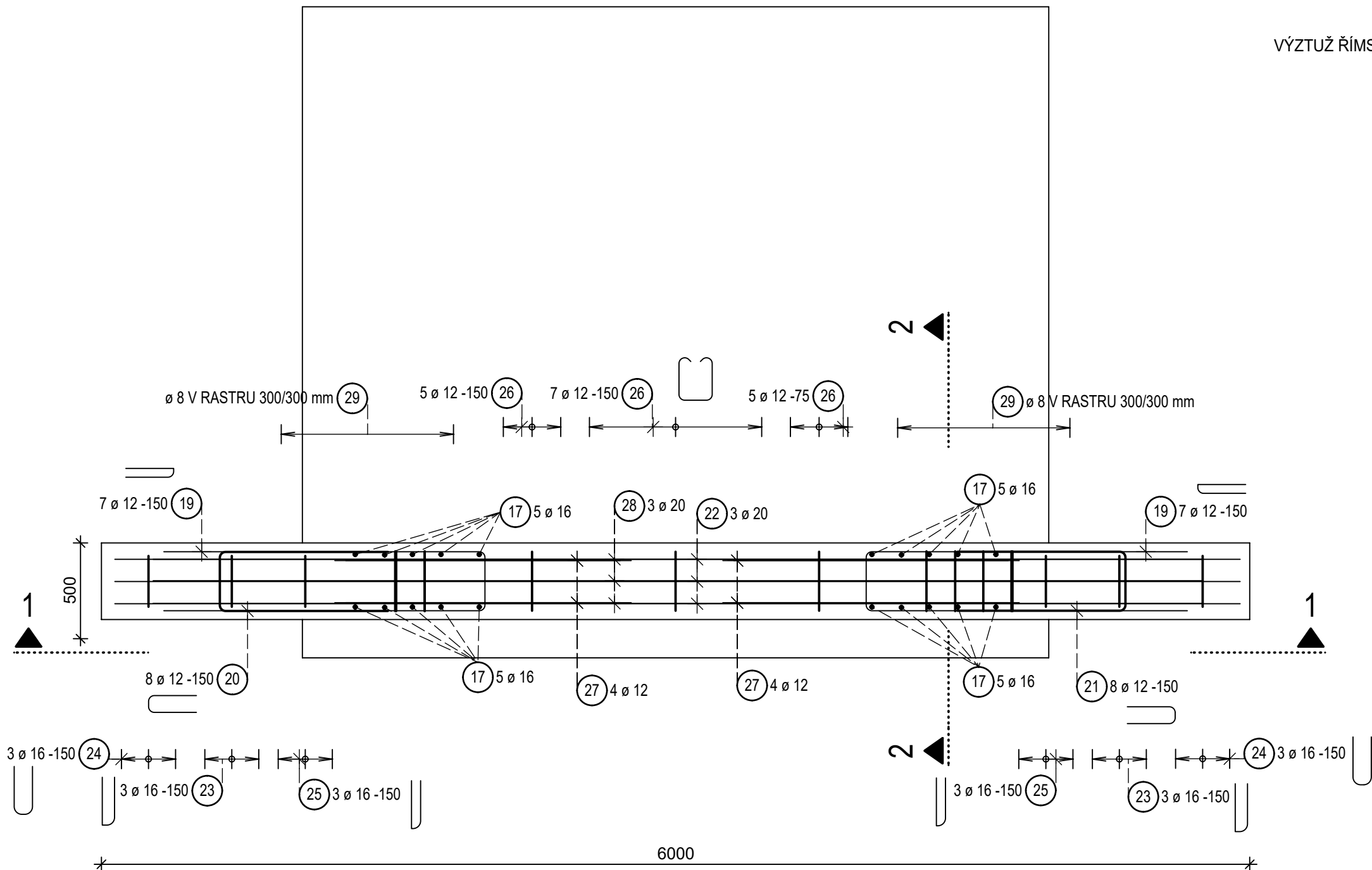
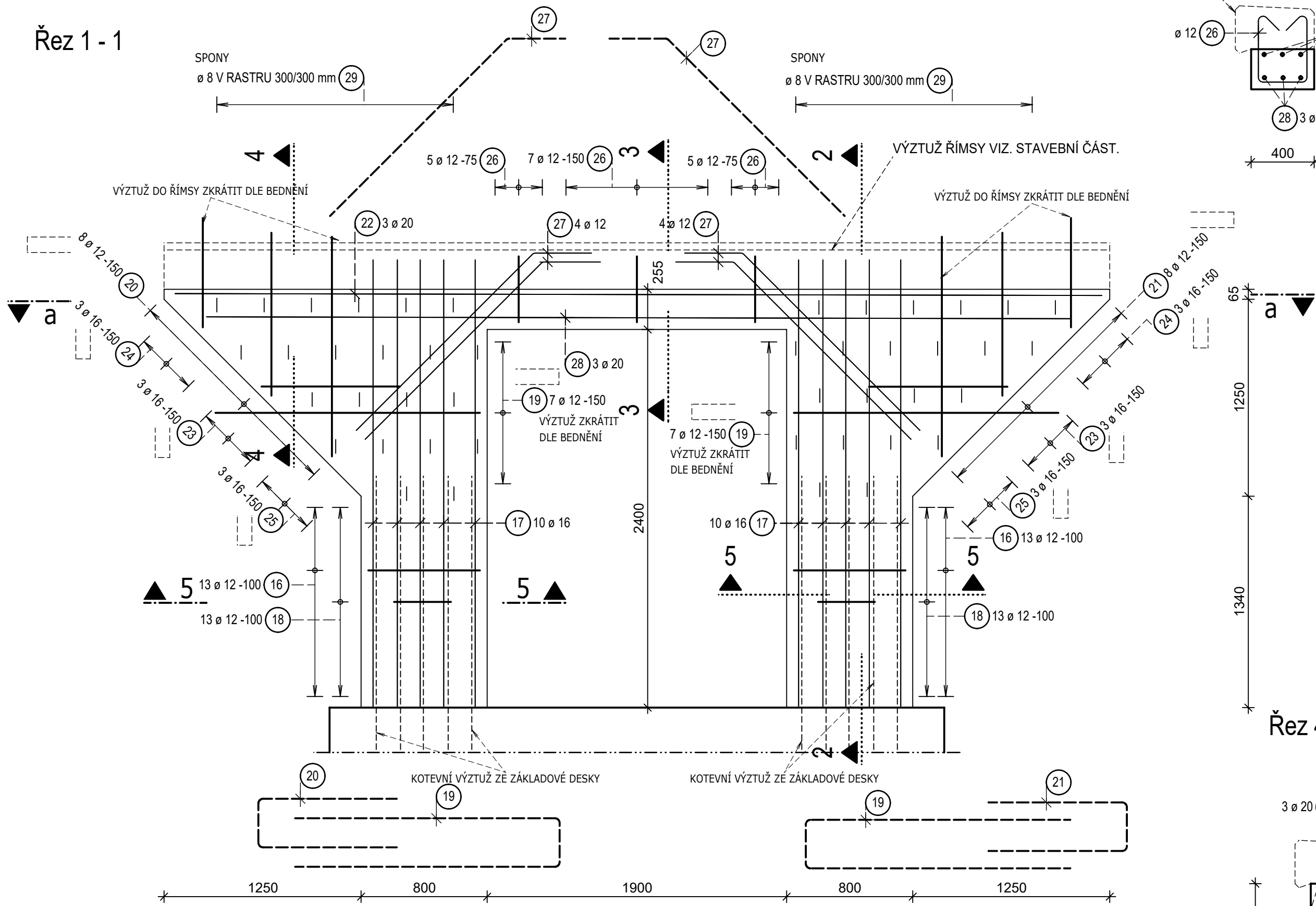


VÝZTUŽ STĚNY KOLMÉHO ČELA č.1, m 1:25

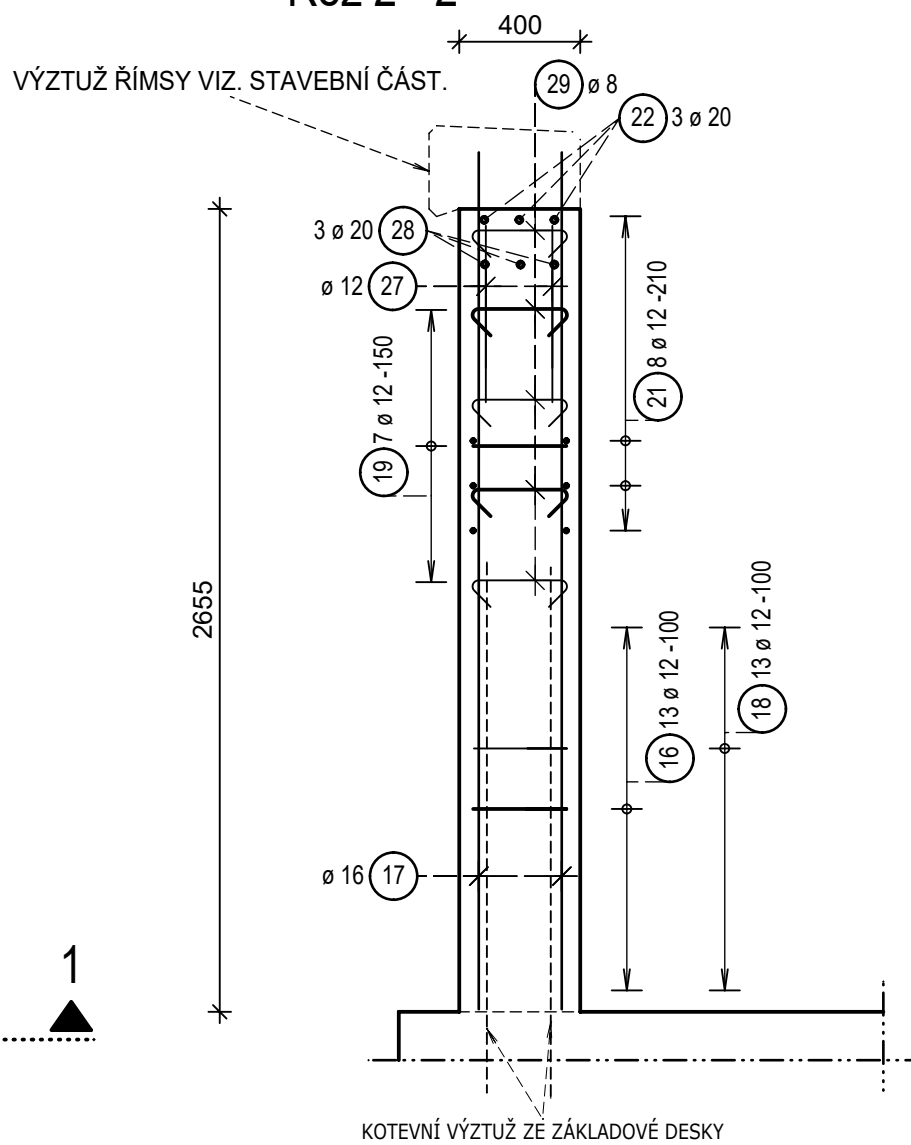
Půdorysný Řez a-a



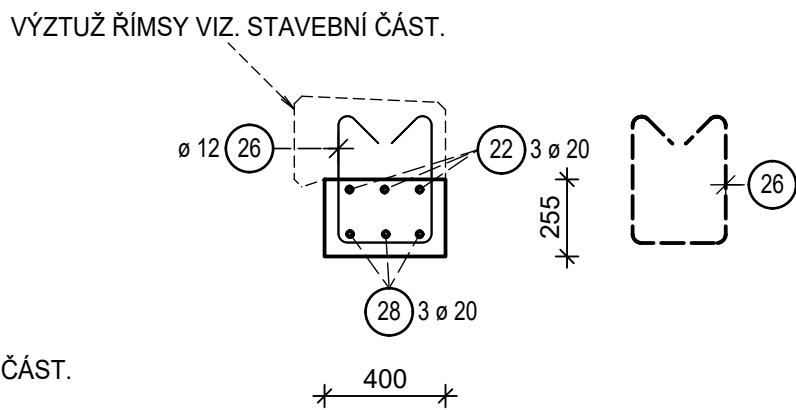
Řez 1 - 1



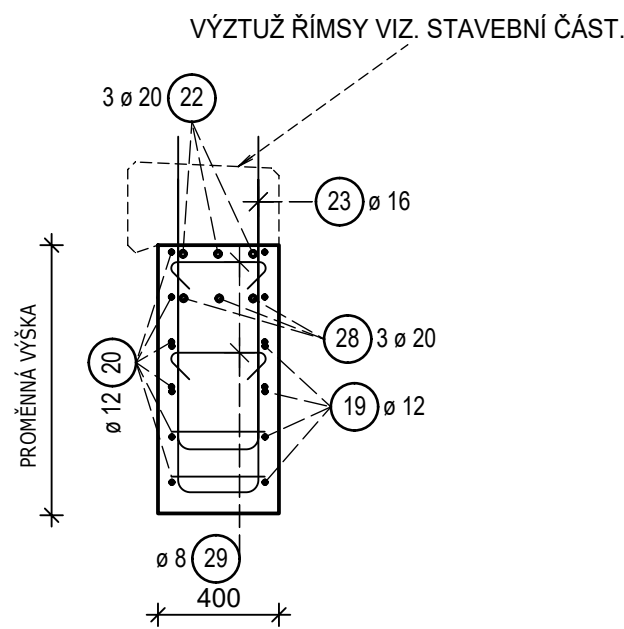
Řez 2 - 2



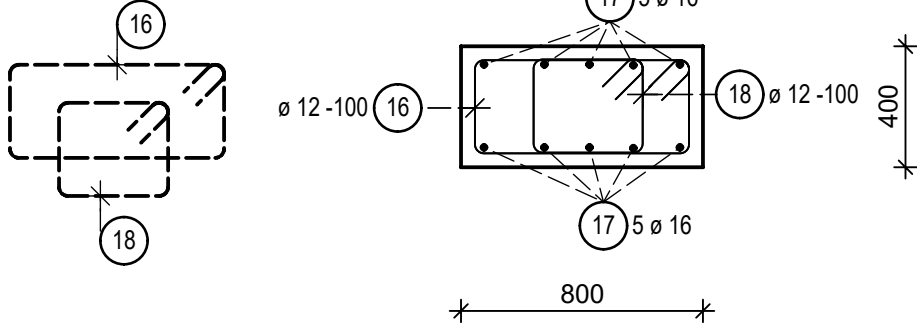
Řez 3 - 3



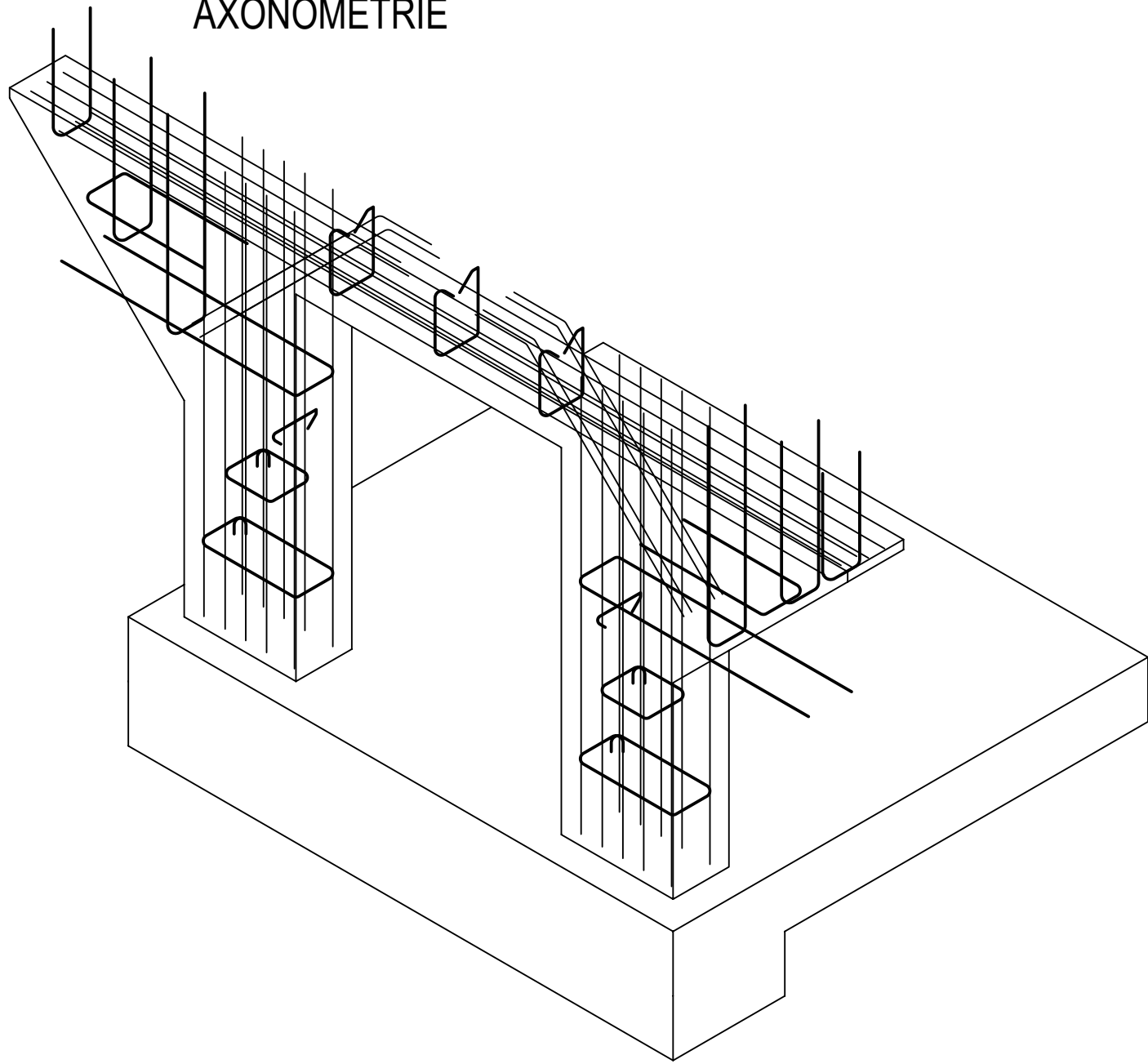
Řez 4 - 4



Řez 5 - 5



AXONOMETRIE

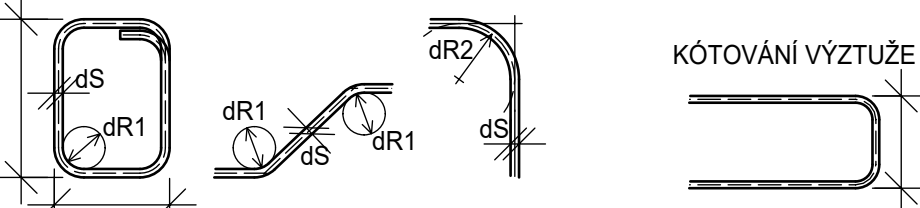


POZNÁMKA :

- SPONY ROVNOMĚRNĚ ROZMÍSTIT PO PLOŠE PO 300mm,
- V JEDNOTLIVÝCH VRSTVÁCH ŠACHOVNICOVĚ VYSTRÍDAT.
- VÝZTUŽ ŘÍMSY VIZ. STAVEBNÍ ČÁST.

PŘI OHYBECH KOTOVÁN VNĚJŠÍ ROZMĚR CELKOVÉ DÉLKY VLOŽEK JSOU STRIŽNÉ DÉLKY V MÍSTĚ PROSTUPŮ VÝZTUŽ PŘÍZPŮSOBIT

OHYBY VÝZTUŽE



TRMINKY. HÁKY

SMYKOVÁ VÝZTUŽ

ds	≤ 16	> 16
dR1	4ds	7ds

OHÝBANÁ TAŽENÁ VÝZTUŽ

krytí	≥ 3ds; min 50 mm	<3ds; <50 mm
dR2	15ds	20ds

PŘI OHÝBÁNÍ VÝZTUŽE JE NUTNÉ DODRŽET USTANOVENÍ ČSN EN 1992-01-1  
NAVRHOVÁNÍ BETONOVÝCH KONSTRUKCÍ - Část 1-1:  
Obecná pravidla a pravidla pro pozemní stavby, tab. 8.1N

- VÝKRES PLATÍ JEN VE SPOJENÍ SE STAVEBNÍ ČÁSTÍ!
- V PŘÍPADĚ NEJASNOSTÍ KONTAKTOVAT PROJEKTANTA.

LEGENDA MATERIÁLŮ:

Beton podle ČSN EN 206+A1

(a ČSN P 73 2404,F1.1)

BETON : C30/37 XC4+XD3+XF2 CI 0,4 D<sub>max</sub> 22 S3

VÝZTUŽ : B500B

KRYTÍ : ... 40mm

Monolit. betonové k-ce základů (zákl. deska), kolmých čel a říms budou provedeny z betonu s max. průsakem 20 mm dle ČSN EN 12390-8.

			ČÍSLO SOUPRAVY:
REVIZE Č.	DATUM	ZMĚNA	

DOKUMENTACE PO PŘIPOMÍNKOVÉM ŘÍZENÍ			
Zodp. projektant:	Ing. Barbara Zapletalová	Vypracoval:	Ing. J. Janíková
Autorizovaný inženýr:	Ing. Michal Janík		
Místo stavby:	Kunín, k.ú. Kunín [677281], parc.č. 3265/2		
Kraj:	Moravskoslezský kraj		
Investor:	Správa železnic s.o., Dílaždná 1003/7, 1100 Praha		
Název stavby:	Rekonstrukce mostu v km 3,713, trati Suchdol - Nový Jičín		
Datum:	09/2020		
Stupeň:	DUSP		
Číslo zakázky:	22004		
Část:	SO 02 Oprava mostu v ev. km 3,713		
Obsah:	VÝZTUŽ STĚNY KOLMÉHO ČELA č.1		
Formát:	6A4		
Část dokumentace	Příloha		
D.2.1.e	12.		

Výkaz výztuže

Pol.	Ks	Ø	Jednotl. délka	Celková délka	Hmotnost
		[mm]	[m]	[m]	[kg]
16	26	12	2.41	62.66	55.64
17	20	16	2.85	57.00	90.06
18	26	12	1.72	44.59	39.60
19	14	12	3.70	51.80	46.00
20	8	12	2.10	16.80	14.92
21	8	12	2.10	16.80	14.92
22	3	20	5.90	17.70	43.72
23	6	16	2.38	14.28	22.56
24	6	16	1.70	10.20	16.12
25	6	16	3.10	18.60	29.39
26	17	12	1.51	25.67	22.79
27	8	12	2.00	16.00	14.21
28	3	20	5.50	16.50	40.76
29	44	8	0.54	23.76	9.39

Celková hmotnost [kg] : 460.08