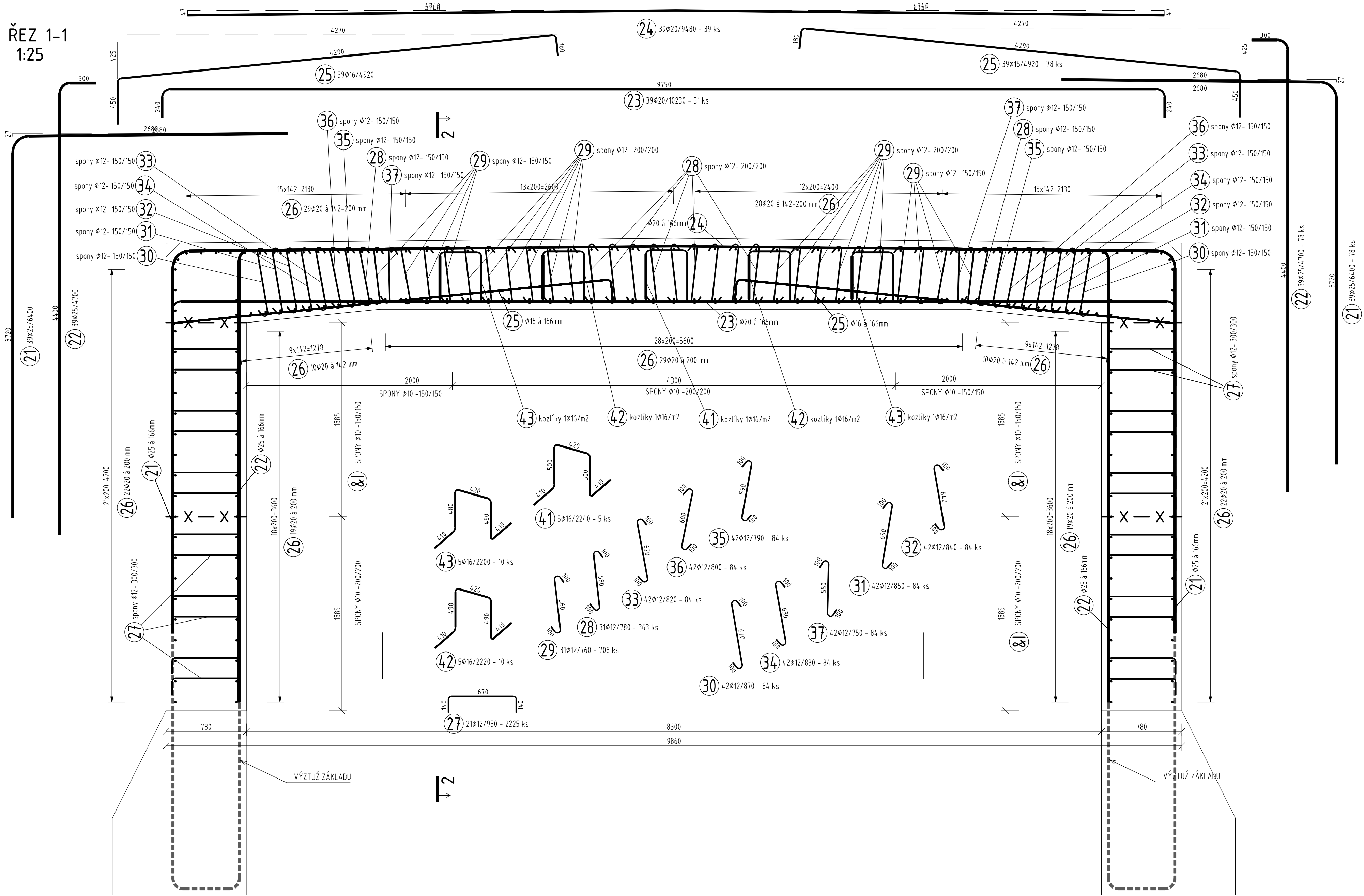
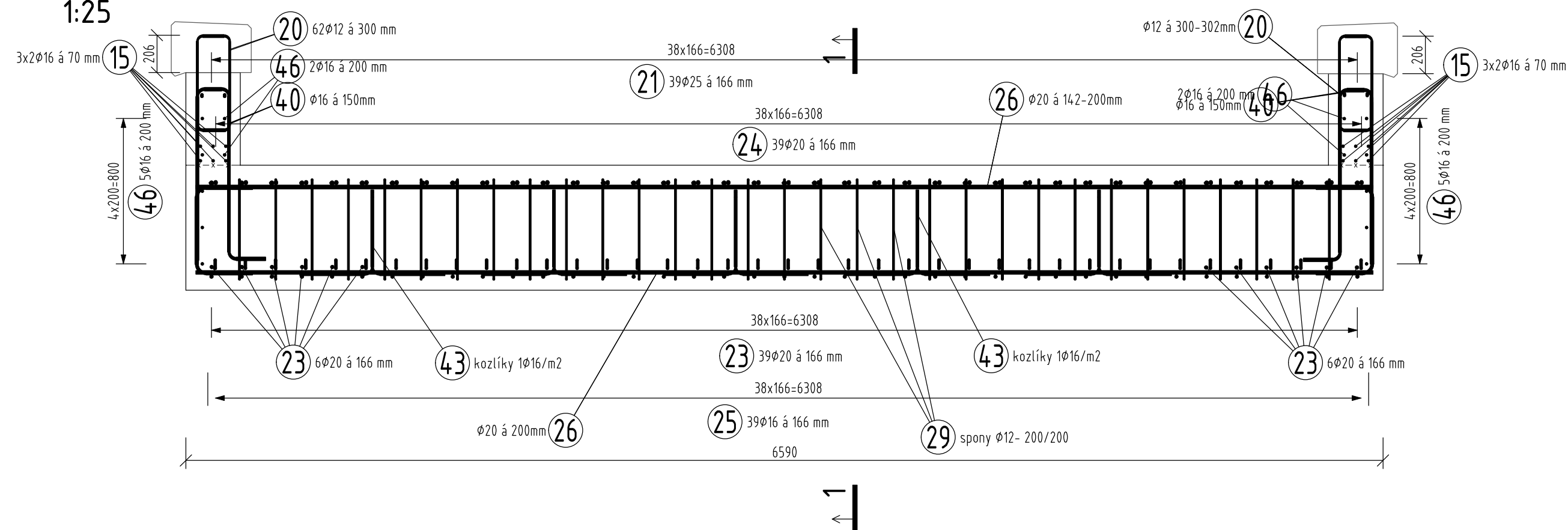


ŘEZ 1-1
1:25



ŘEZ 2-2
1:25



POZNÁMKY:

- VÝZTUŽ BUDE PROVÁDĚN V HRANÁCH ARMOKOŠŮ A PROPOLŽEN S MĚŘICÍM VÝVODY DLE TP 124.
- ČÁST HLAVNÍ VÝZTUŽE BUDE PROPOLŽEN STEHOVÝMI SVARÝ V PRŮCHÝZÍCH REZECH PO 3 M S NÁPOLEPNÝM NA MĚŘÍCI DEŠTIČKY JAKO OPOŘENÍ PROTI BUDOVÁNÍ PRŮDŮM.
- PŘED BETONÁŽÍ BUDOVY OSAZENÝ VÝVODY PRO MĚŘENÍ BUDOVÝCH PRŮDŮ. UMÍSTĚNÍ VIZ VÝKRES TŮRŮ.

POZNÁMKA 1.:

- POUŽITÉ MATERIÁLY V KONSTRUKCI:
- OCEĽ:

VEŠKÉRE ŽB. KONSTRUKCE:
BETONÁŘSKÁ OCEĽ
OCEĽ SE ZARUČENOU SVARĽNOSTI
ELEKTRODY:
KRITÍ:
B 500 B
E-B 121
Chom = 55 mm
Cmin = 45 mm

POZNÁMKA 2.:

- GEOMETRICKE PŘESNOSTI KONSTRUKCI DLE: ČSN 73 0202; ČSN 73 0210-2; ČSN 73 0212 SPECIFIKACE, VLASTNOSTI, VÝROBA A SHODA DLE ČSN EN 206

- VÝZTUŽ JE KŮTOVÁNA K VNĚJŠÍMU POVRCHU, KRYTÍ VÝZTUŽE K POVRCHU VLOŽEK.
- VÝKRES TVARU JE NÁDRÁŽEN VÝKRESU VÝZTUŽE, VŠECHNY PROSTUPY SE PROVEDOU PODLE VÝKRESU TVARU.
- UVAŘENÉ DELKY JSOU VZTAŽENY K VNĚJŠÍ HRANĚ PRŮTŮ, POLOMĚRY OBLOKŮ KE STŘEDNICI, NEZNÁMÉNE POLOMĚRY JSOU 1/2 DR. MIN., NEZNÁMÉNE OHLY 45°, 90° A 180°.
- ZAKLADNÍ KRYTÍ VÝZTUŽE JE 50mm !!
- NEKROVNALOSTI VE VÝKRESE (Ø VLOŽKY V PŮDORYSE SE NESHDODUJE S VLOŽKOU VYTAŽENOU, CHYBNÉ DELKY VÝZTUŽÍ, POČET KS NA 1m APŮD.) NUTNO KONZULTOVAT SE STATIKEM!!!

POZNÁMKA 3.:

- PŘÍPADĚ POTŘEBY JE MOŽNÉ DELKY NĚKTERÝCH VÝZTUŽÍ UPRAVIT PŘÍMO NA STAVBĚ PŘI PROVÁDĚNÍ
- VÝZTUŽ STYKOVAT PŘESÁHEM !!!
- V MÍSTĚ OTVORU (PROSTUP RUBOVÉ DRENÁŽE, MOSTNÍ ODVODNŮVÁČE, APŮD ...) JE NUTNÉ NĚKTERÉ VÝZTUŽE UPRAVIT PŘÍMO NA STAVBĚ PŘI PROVÁDĚNÍ !!!

TABULKA VÝZTUŽE RÁMU BEZ ZÁKLADU

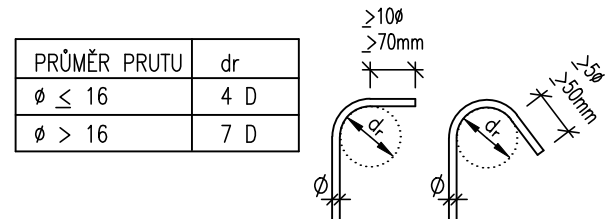
Č. pol.	Pačet ks	D [mm]	Tvar	Délka [m]	Spec. hmotnost [kg/m]	Celková délka [m]	Hmotnost [kg]
12	112	25		4.35	3.853	487.20	1877.2
13	132	20		4.55	2.466	600.60	1481.1
14	68	16		2.84	1.578	193.12	304.7
15	12	16		11.000	1.578	132.00	208.3
16	120	12		0.90	0.888	108.00	95.9
17	76	16		1.78	1.578	135.28	213.5
18	69	12		0.47	0.888	32.43	28.8
19	68	16		2.44	1.578	165.92	261.8
20	124	12		1.72	0.888	213.28	189.4
21	78	25		6.40	3.853	499.20	1923.4
22	78	25		4.70	3.853	366.60	1412.5
23	51	20		10.23	2.466	521.73	1286.6
24	39	20		9.48	2.466	369.72	911.7
25	78	16		4.92	1.578	383.76	605.6
26	192	20		6.48	2.466	1244.16	3068.1
27	2225	12		0.95	0.888	213.75	187.0
28	363	12		0.78	0.888	283.14	251.4
29	708	12		0.76	0.888	538.08	477.8

Č. pol.	Pačet ks	D [mm]	Tvar	Délka [m]	Spec. hmotnost [kg/m]	Celková délka [m]	Hmotnost [kg]
30	84	12		0.87	0.888	73.08	64.9
31	84	12		0.85	0.888	71.40	63.4
32	84	12		0.84	0.888	70.56	62.7
33	84	12		0.82	0.888	68.88	61.2
34	84	12		0.83	0.888	69.72	61.9
35	84	12		0.79	0.888	66.36	58.9
36	84	12		0.80	0.888	67.20	59.7
37	84	12		0.75	0.888	63.00	55.9
38	28	20		-x-	2.466	31.08	76.6
39	58	20		-x-	2.466	61.46	151.6
40	110	16		2.27	1.578	249.78	394.0
41	5	16		2.24	1.578	11.20	17.7
42	10	16		2.22	1.578	22.20	35.0
43	10	16		2.20	1.578	22.00	34.7
44	16	16		3.66	1.578	58.56	92.4
45	77	25		5.02	3.853	386.54	1489.3
46	25	16		11.18	1.578	279.50	441.1
47	12	25		5.88	3.853	70.56	271.9

Č. pol.	Pačet ks	D [mm]	Tvar	Délka [m]	Spec. hmotnost [kg/m]	Celková délka [m]	Hmotnost [kg]
48	64	25		5.32	3.853	340.48	1311.9
49	8	16		8.58	1.578	68.64	108.3
51	3	16		2.300	1.578	11.85	18.7
55	3	16		4.00	1.578	12.00	18.9
56	64	25		2.62	3.853	167.68	646.1
57	64	25		2.32	3.853	148.48	572.1
58	3	16		5.02	1.578	15.06	23.8
Hmotnost celkem [kg]							22667

TABULKA VÝZTUŽI RAMU BEZ ZÁKLADU							
Č. pol.	D [mm]	Délka [m]	Pačet ks	Délka B50B			287
				12	16	20	
12	25	4,350	112			487,200	
13	20	4,550	132			600,600	
14	16	2,840	68		193,120		
15	16	11,000	12		132,000		
16	12	0,900	120	108,000			
17	16	1,780	76		135,280		
18	12	0,470	69	32,430			
19	16	2,440	68		165,920		
20	12	1,720	124	213,280			
21	25	6,400	78			499,200	
22	25	4,700	78			366,600	
23	20	10,230	51			521,730	
24	20	9,480	39			369,720	
25	16	4,920	78		383,760		
26	20	6,480	192			1244,160	
27	12	0,950	2225	213,750			
28	12	0,780	363	283,140			
29	12	0,760	708	538,080			
30	12	0,870	84	73,080			
31	12	0,850	84	71,400			
32	12	0,840	84	70,560			
33	12	0,820	84	68,880			
34	12	0,830	84	69,720			
35	12	0,790	84	66,360			
36	12	0,800	84	67,200			
37	12	0,750	84	63,000			
38	20	-x-	2,800			31,080	
39	20	-x-	2,800			61,460	
40	16	2,270	10	249,780			
41	16	2,240	5	11,200			
42	16	2,220	10	22,200			
43	16	2,200	10	22,000			
44	16	3,660	16	58,560			
45	25	5,020	77			386,540	
46	16	11,180	25	279,500			
47	25	5,880	12			70,560	
48	25	5,320	64			340,480	
49	16	8,580	8	68,640			
51	16	3,950	3	11,850			
55	16	4,000	3	12,000			
56	25	2,620	64			167,680	
57	25	2,320	64			148,480	
58	16	5,020	3	15,060			
Celková délka				3838,880	170,750	2828,750	2466,140
Specifická hmotnost				0,888	1,578	2,466	3,953
Hmotnost celkem				3408,925	2708,527	6975,697	5904,349
Hmotnost celkem				22667			

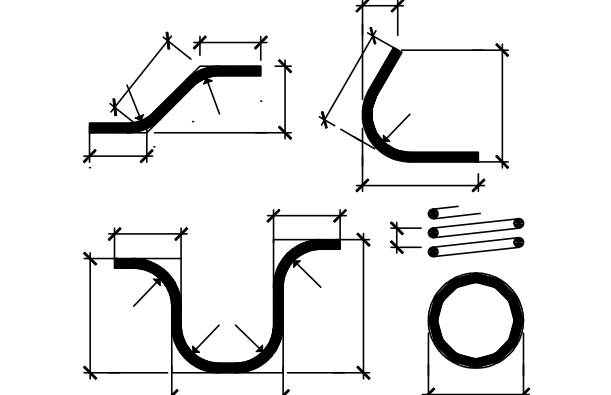
VÝZTUŽ DLE ČSN EN 1992-1-1



ZPŮSOB VYKRESLOVÁNÍ VÝZTUŽE:

CELKOVÉ DELKY VLOŽEK JSOU SKUTEČNÉ ROZVÍTNÉ DELKY. NEPOPSANÉ OHLY MAJÍ 45°, 90° NEBO 180°.

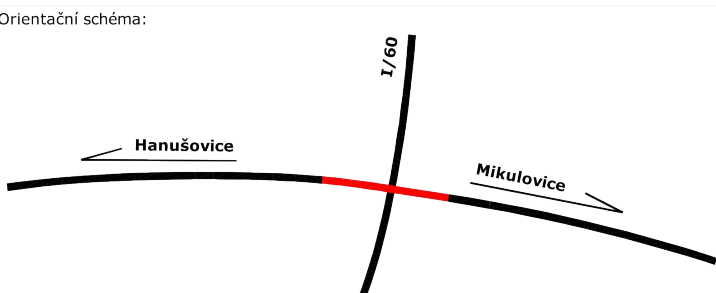
ZPŮSOB KŮTOVÁNÍ VLOŽEK:



EVROPSKÁ UNIE
Evropské strukturální a investiční fondy
Operační program Doprava

Jiná označení:

Orientační schéma:



Revize:

Datum:

Popis:

V00

25. 09. 2022

Ing. David Rose

Ministerstvo dopravy
Státní fond dopravní
infrastruktury

Paré:

Růzko oprávněné osoby:

Podpis:

Datum:

Ing. David Rose

Stavěbní/Investor:	Správa železnic, státní organizace	
Adresa:	Okružní 1003/7, 110 00 Praha 1	
Zástupce investora:	Stavěbní správa východ	
Adresa:	Nerudova 1, 779 00 Olomouc	

Zhotovitel díla:	EXprojekt s.r.o.	
Adresa:	Heršpická 758/13, 619 00 Brno	
Kontakt:	T: +420 533 312 000 E: info@exprojekt.cz	
Zhotovitel objektu:	EXprojekt s.r.o.	
Adresa:	Heršpická 758/13, 619 00 Brno	
Kontakt:	T: +420 533 312 000 E: info@exprojekt.cz	
Hlavní projektant (HIP):	Ing. David Rose	
Specialista:	Ing. David Rose	

Název stavby/akce:	Rekonstrukce mostu v km 32,650 na trati Hanušovice - Mikulovice	Označení investora:	5622000083
Název části:	Mosty, propustky a zdi	Zakázka:	2021-156
Název objektu/dílu části:	Most v km 32,650	Označení části:	D.2.1.4
Název přílohy:	Výkres výztuže rámu - část 2	Označení objektu/komplexu:	SO 01
Název dílčí části přílohy:		Číslo přílohy (typ/pořadí):	
Odpovědný projektant:	Ing. David Rose	Stupeň dokumentace:	2. 0.5.3
Kraj:	Olomoucký	Zpracovatel přílohy:	Máříčko: 125
		Formální: 12 x A4	
		Katastrální území:	TUDU: 1363 14
		Jeseník / k.ú. Dolní Lipová	Smluvní datum zpracování:
			25.12.2022

5622000083_012021_0001_XX_A_003_01