



DIAGRAPH ■ TEPLICE NAD METUJÍ - STAVEBNÍ ÚPRAVY TEPLICE NAD METUJÍ SKÁLY- zastávka

STUDIE

05
2021

DIAGRAPH.CZ MgA. Michal Kopecký, Na Skalce 98, 54941 Červený Kostelec, michalkopecky@seznam.cz www.diagraph.cz mob: 735 05 35 98

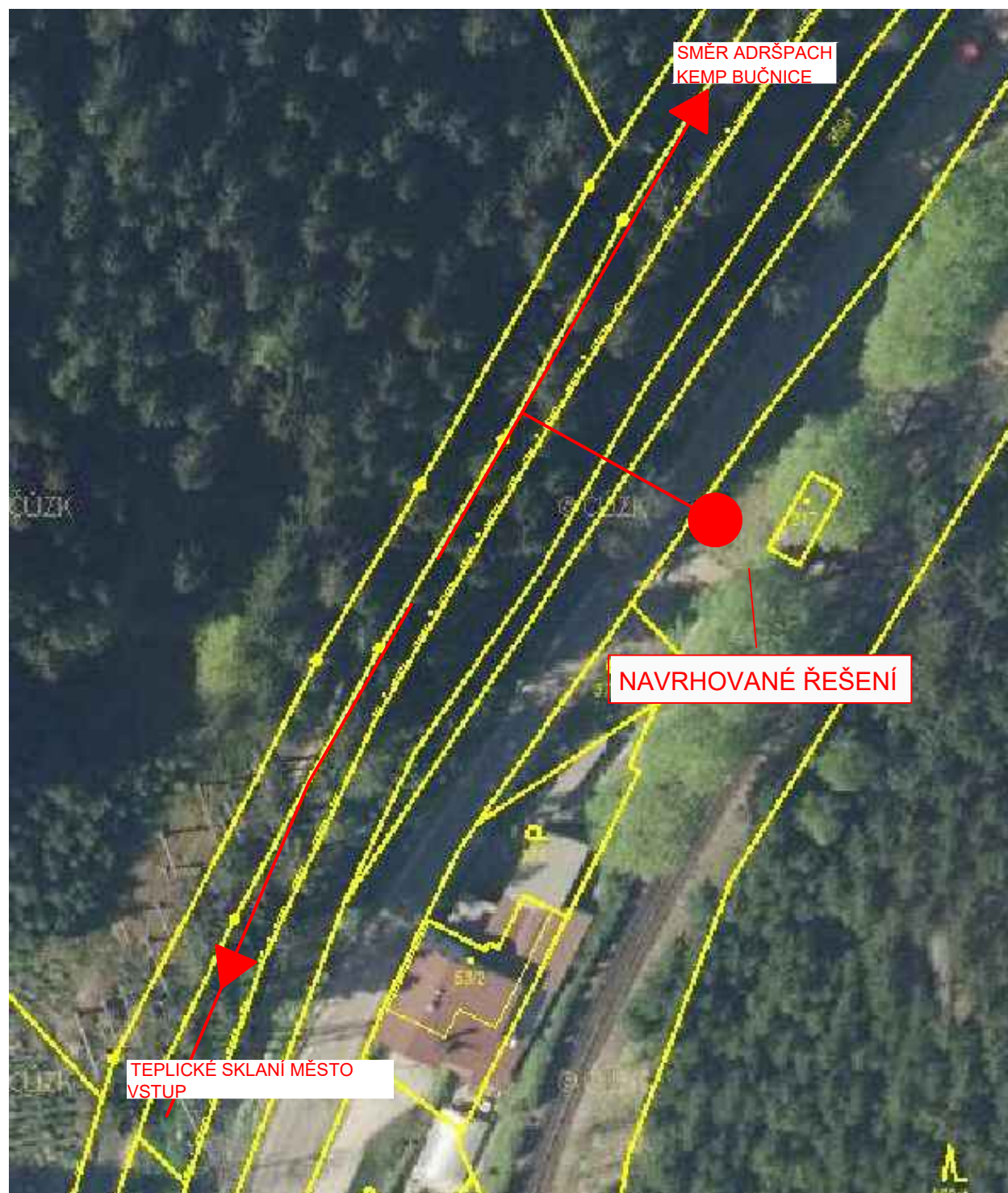
investor: TEPLICE NAD METUJÍ



OBJEDNATEL: OBEC TEPLICE NAD METUJÍ
ROOSEVELTOVA 15
549 57 TEPLICE NAD METUJÍ
IČO: 00273139

ARCHITEKT / ZPRACOVATEL: MGA. MICHAL KOPECKÝ
NA SKALCE 98
ČERVENÝ KOSTELEC
549 41
IČ: 62023241
TEL: 735053598
EMAIL: MICHALKOPECKY@SEZNAM.CZ
WWW.DIAGRAPH.CZ

- 00 - SEZNAM PŘÍLOH / PRŮVODNÍ ZPRÁVA
- 01 - PRŮVODNÍ ZPRÁVA
- 02 - SITUAČNÍ VÝKRES
- 03 - CELKOVÁ VIZUALIZACE
- 04 - VIZUALIZACE - ZÁKRES DO FOTOGRAFIE
- 05 - VIZUALIZACE - ZÁKRES DO FOTOGRAFIE II



- Rozsah řešení

Záměrem investora je k stávající železniční zastávce Teplice nad Metují skály zbudovat bezbariérový přístup a rekonstrukce schodiště, které je v havarijním stavu.

- Místo stavby

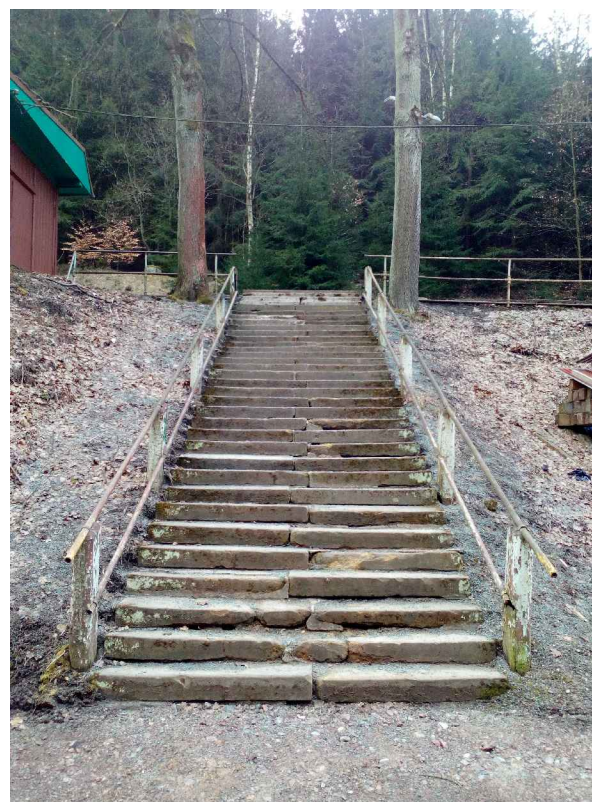
Záměr je umístěn je pozemku p.č.717 kat. území Teplice nad Metují ve zprávě: Správa železnic, státní organizace, Dlážděná 1003/7, Nové Město, 11000 Praha 1.

- Účel

Snahou Obce je zpřístupnit Teplické skalní město návštěvníkům ve vazbě na turistický ruch v nedalekém Adršpachu. Od roku 2021 je návštěvnost v adršpašském skalním městě redukována rezervačním systémem a očekává se, že návštěvnost Teplického skalního města velmi vzroste.

Proto také České Dráhy a.s. posílily četnost vlakových spojů mezi obcemi Adršpach- Teplice nad Metují na 1h. Další snahou stavebního záměru je rekonstrukce stávajícího přístupového schodiště, které je v dezolátním stavu a velmi rizikové.

V současné době v místech železniční zastávky je budována pochozí lávka napojující se na turistickou stezku Adršpach - kemp Bučnice a vstupem do Teplického skalního města. Zamýšlená stavba pak přirozeně propojí vlakovou zastávku s těmito komunikacemi (včetně bezbariérovosti), což stávající stav neumožňuje.



• Architektonické řešení

Architektonicko-stavební řešení je vybudování přístupu na nástupiště železniční zastávky Teplice nad Metují - Skály pro imobilní cestující prostřednictvím bezbariérové rampy a stavební úpravy stávajícího schodiště k této zastávce. Toto AR řešení a situační řešení vychází z požadavků investora a obecně technických požadavků na výstavbu, příslušných norem

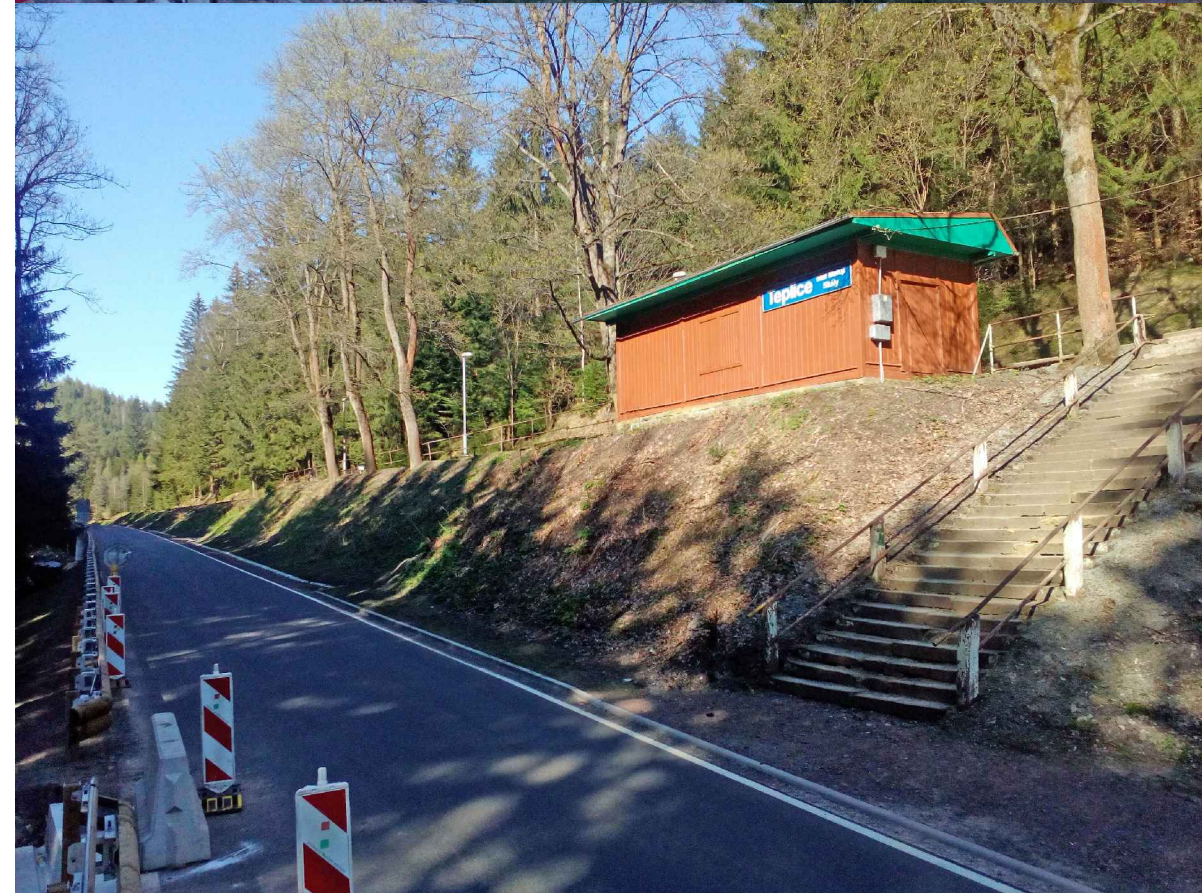
Stávající schodiště - záměrem architekta je zachovat stávající tradiční a původnější vzhled schodiště (vazba na vizuální styl plánovaného oplocení rekreačního areálu Bučnice, navazující pěší lávky, dřevěné svodila a podobně). Stavební úpravy spočívají v přeložení stávajících pískovcových stupňů v navazující ose pěší lávky přes řeku a redukce průchozí šířky. Pískovcové stupně schodů budou lemovány kamenými bočnicemi na které budou osazeny sloupky zábradlí a kovové madlo.

Bezbariérová rampa nástup je navržen u paty svahu u schodiště a o normovém sklonu 1:8 s mezipodestou vústuje u stávajícího objektu železniční zastávky. Snahou je opět tradiční vzhled, kdy pochozí povrch je navržen z pískovcových odštěpků ve štěrkovém loži na opěrné stěně z kamenných bloků. U paty svahu je navržen rozšířený prostor pro pohodlnější nástup imobilního cestujícího z/do auta.

Stavebně technické řešení



Navrhované řešení předpokládá provádění stavby klasickou technologií s využitím původnějších stavebních materiálů a materiálů splňující obecně stavebně technické parametry a které jsou běžně dostupné na tuzemských trzích.

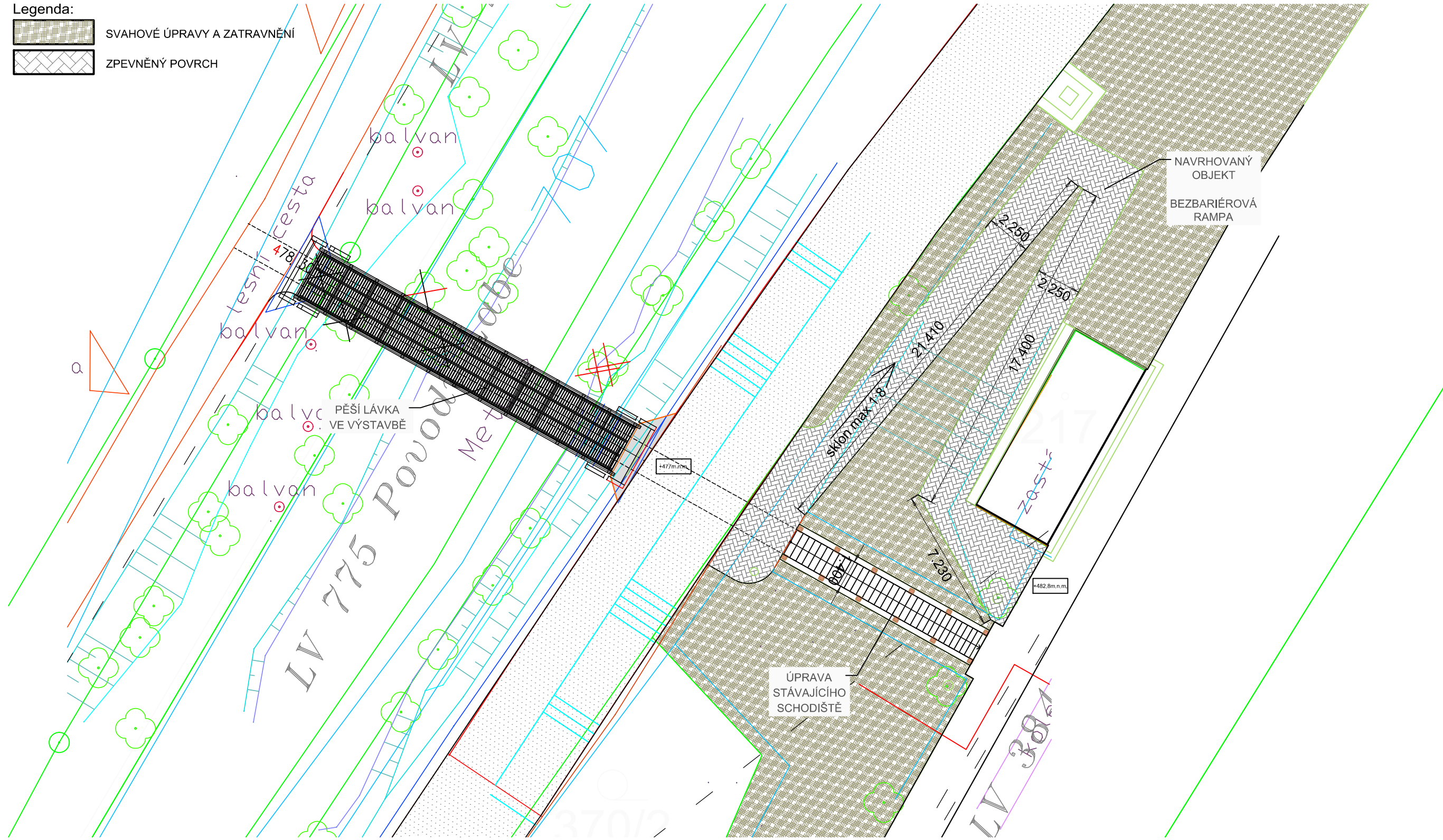
Rozpočet stavby



SITUAČNÍ VÝKRES

Legenda:

-  SVAHOVÉ ÚPRAVY A ZATRAVNĚNÍ
-  ZPEVNĚNÝ POVRCH



STÁVAJÍCÍ STAV



NAVRHOVANÉ ŘEŠENÍ



STÁVAJÍCÍ STAV



NAVRHOVANÉ REŠENÍ



NAVRHOVANÉ ŘEŠENÍ

