

Jiná ověření:		Paré:	
Orientační schéma: 		Razítko oprávněné osoby: Podpis: _____ Datum: _____	
Revize:	Datum:	Popis:	Kontroloval:
002	30.8.2022	PDPS pro výběr zhotovitele po kontrole zpracování připomínek	Ing. arch. Vítězslav Glomb
001	19.7.2022	Dokumentace pro stavební povolení	Ing. arch. Vítězslav Glomb
000	19.4.2022	Definitivní odevzdání dokumentace	Ing. arch. Vítězslav Glomb
Stavebník/Investor: Adresa: Zástupce investora: Adresa: Kontakt:		Správa železnic, státní organizace Dlážděná 1003/7, 110 00 Praha 1 Stavební správa západ Ke Štvanici 656/3, 186 00 Praha 8 e-mail: SSZsek@szdc.cz	
Zhotovitel díla: Adresa: Kontakt:		METROPROJEKT Praha a.s. Argentinská 1621/36, 170 00 Praha 7 tel.: +420 296 154 105 e-mail: info@metroprojekt.cz; www.metroprojekt.cz	
Zhotovitel části/objektu: Adresa: Kontakt:		SAGASTA s.r.o. Novodvorská 1010/14, 142 00, Praha 4 - Lhotka T: +420 261 344 100 E: info@sagasta.cz	
Hlavní projektant (HIP): Ing. Jan Nosek		Specialista: Neobsazeno	
Název stavby/akce:		MODERNIZACE TRATI PRAHA - RUŽYNĚ (MIMO) - Kladno (MIMO)	
		Označení investora: S631500652	
		Označení zhotovitele: 07910	
Název části:		Pozemní stavební objekty Zastřešení nástupišť a přístřešky	
Název objektu/díle části:		zast. Velké Přítočno - přístřešky na nástupišti Architektonicko-stavební a stavebně konstrukční řešení	
Název přílohy:		Detaily	
Název díle části přílohy:		Přístřešek na nástupišti u koleje 1	
Odpovědný projektant:		Zpracovatel přílohy:	
Ing. Hana Matoušková		Ing. Hana Matoušková	
Kraj:		Katastrální území:	
Středočeský		viz. textová část	
Měřítko:		1 : 10, 1:5	
Formáty:		5 x A4	
TUDU:		0101, 0711, 0741, 0742, 0743	
Smluvní datum zpracování:		30.8.2022	
Oznáčení investora:		Stupeň dokumentace:	
S 6 3 1 5 0 0 6 5 2		Část:	
S 6 3 1 5 0 0 6 5 2		Objekt:	
S 6 3 1 5 0 0 6 5 2		Podobjekt:	
S 6 3 1 5 0 0 6 5 2		Příloha:	
S 6 3 1 5 0 0 6 5 2		Revize:	
S 6 3 1 5 0 0 6 5 2		S 6 3 1 5 0 0 6 5 2	
IČD: 07910 03 00 D 02 02 02 06 01		110	
SKARTOVACÍ ZNAK		V20/2043	

Z
01

PROVĚTRÁVANÝ PLÁŠŤ - PLECHOVÁ KRYTINA

- KRYTINA - FALCOVANÝ PLECH TL. 10mm SE STOJATOU DRÁŽKOU
- BEDNĚNÍ - DESKY NA BÁZI DŘEVA TL. 24mm
- PROVĚTRÁVANÁ VRSTVA - SVISLÉ LAŽOVÁNÍ 50 x 50mm
- VĚTRO-HYDROIZOLAČNÍ VRSTVA - DIFUZNĚ OTEVŘENÁ FOLIE
- JÁDROVÁ A VYROVNÁVACÍ STĚRKOVÁ OMÍTKA + LEPÍCÍ HMOTA
- ZDIVO Z KERAMICKÝCH CÍHEL V PEVNOSTI P10 NA CELOPLOŠNOU
- MALTU PRO TENKÉ SPÁRY 300 mm
- VNITŘNÍ VÁPENOCEMENTOVÁ ŠTUKOVÁ OMÍTKA

UZAVÍRACÍ DĚROVANÝ PLECH
SE SÍTÍ PROTI HMYZU

LEMOVACÍ A MONTÁŽNÍ PRVKY
JSOU SOUČÁSTÍ KRYTINY PLÁŠTĚ

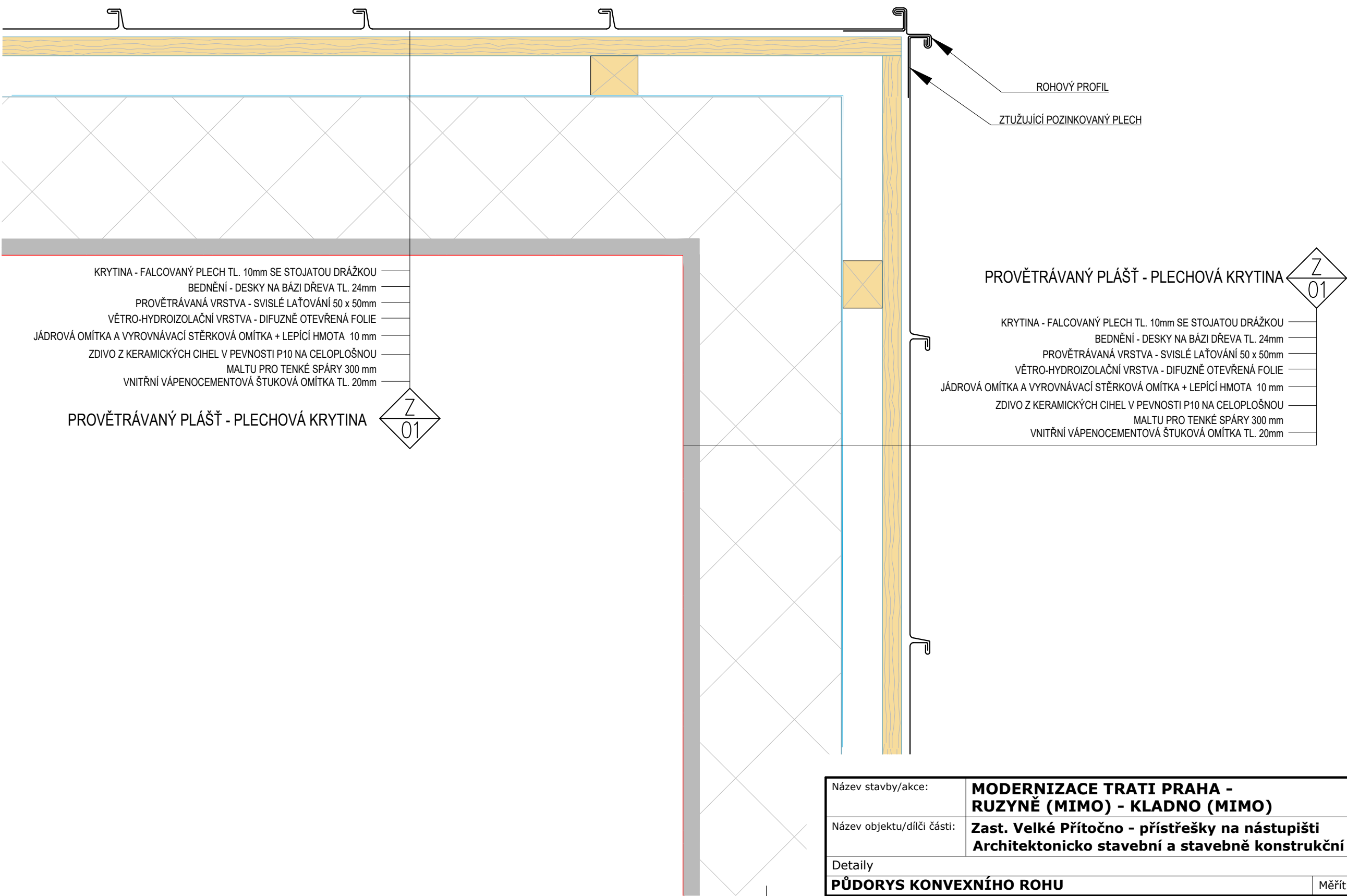
Z
02

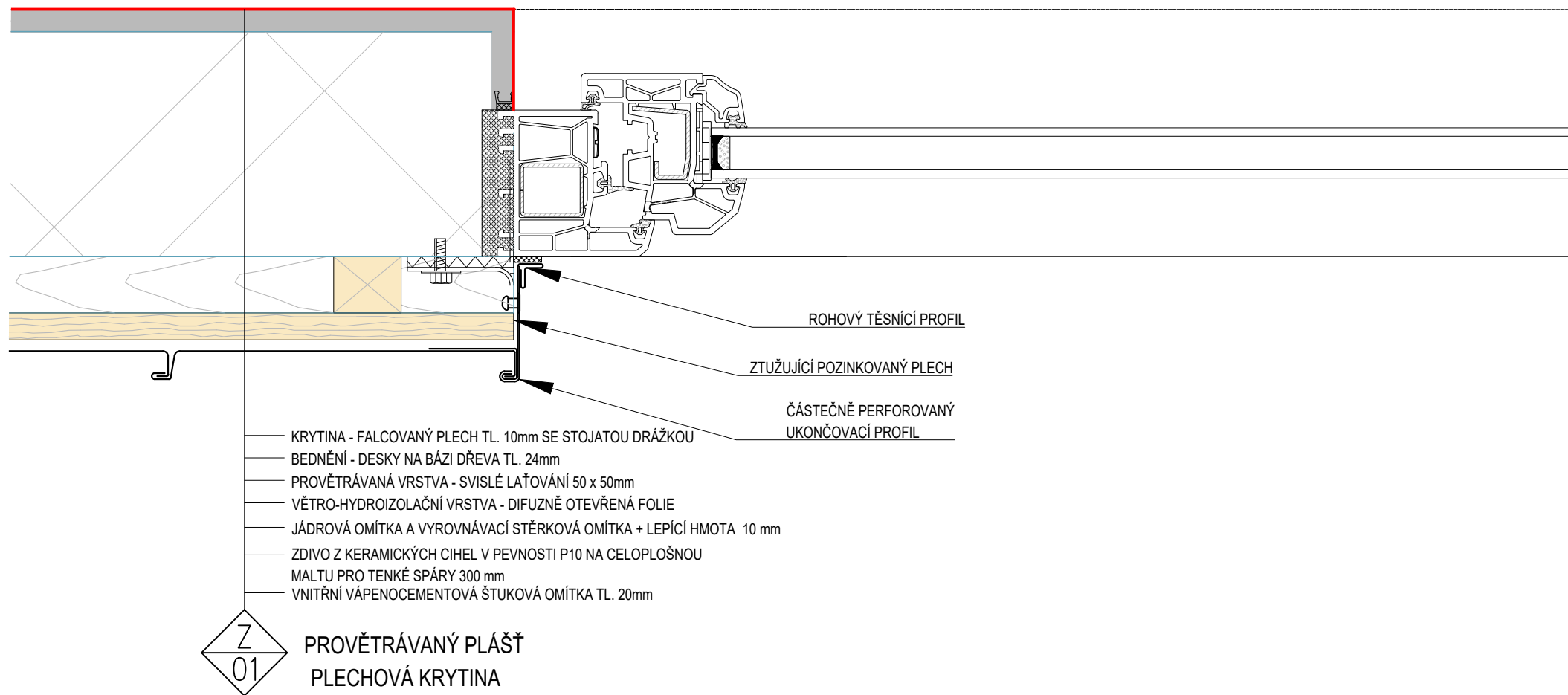
KONSTRUKCE SOKLU

- PODKLADNÍ NÁTĚR + DEKORATIVNÍ VODOODPUDIVÁ OMÍTKA
- STĚRKOVÁ HMOTA + VÝZTUŽNÁ SÍŤOVINA
- LEPÍCÍ ASFALTOVÁ STĚRKA
- SOUVRSTVÍ HYDROIZOLAČNÍCH PÁSŮ Z OXIDOVANÉHO
- ASFALTU VČETNĚ PENETRAČNÍHO NÁTĚRU
- JÁDROVÁ A VYROVNÁVACÍ STĚRKOVÁ OMÍTKA TĚSNÍCÍ + LEPÍCÍ
- HMOTA
- MONOLITICKÁ ŽELEZOBETONOVÁ KONSTRUKCE STĚNY 300 mm
- VNITŘNÍ VÁPENOCEMENTOVÁ ŠTUKOVÁ OMÍTKA

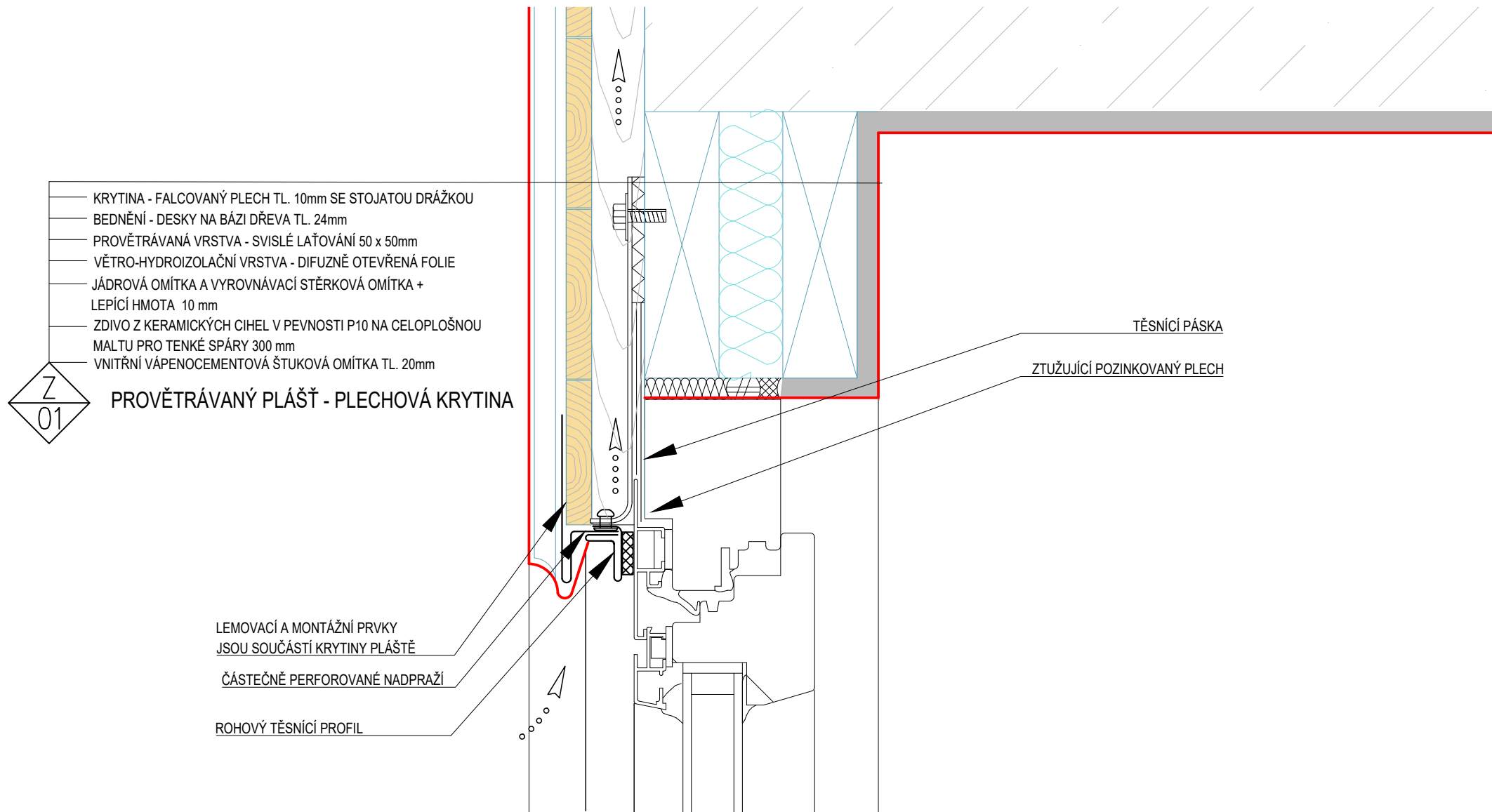
+0,150

Název stavby/akce:	MODERNIZACE TRATI PRAHA - RUZYNĚ (MIMO) - Kladno (MIMO)	Označení části:	D.2.2.2.6
Název objektu/dílčí části:	Zast. Velké Přítočno - přístřešky na nástupišti Architektonicko stavební a stavebně konstrukční řešení	Označení objektu/komplexu:	SO 05-41-03
Detaily		Číslo přílohy:	2. 110
Sokl	Měřítko: 1 : 5	Číslo detailu:	101

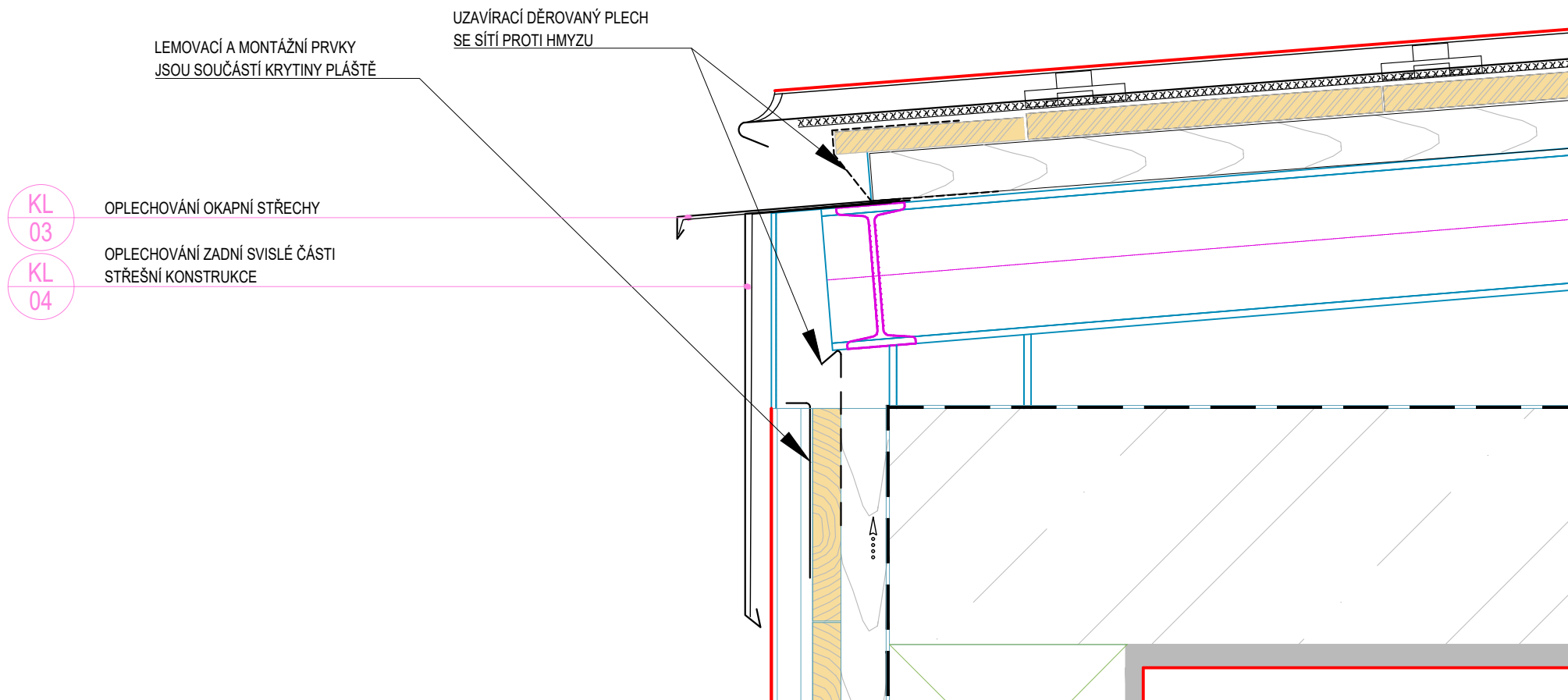




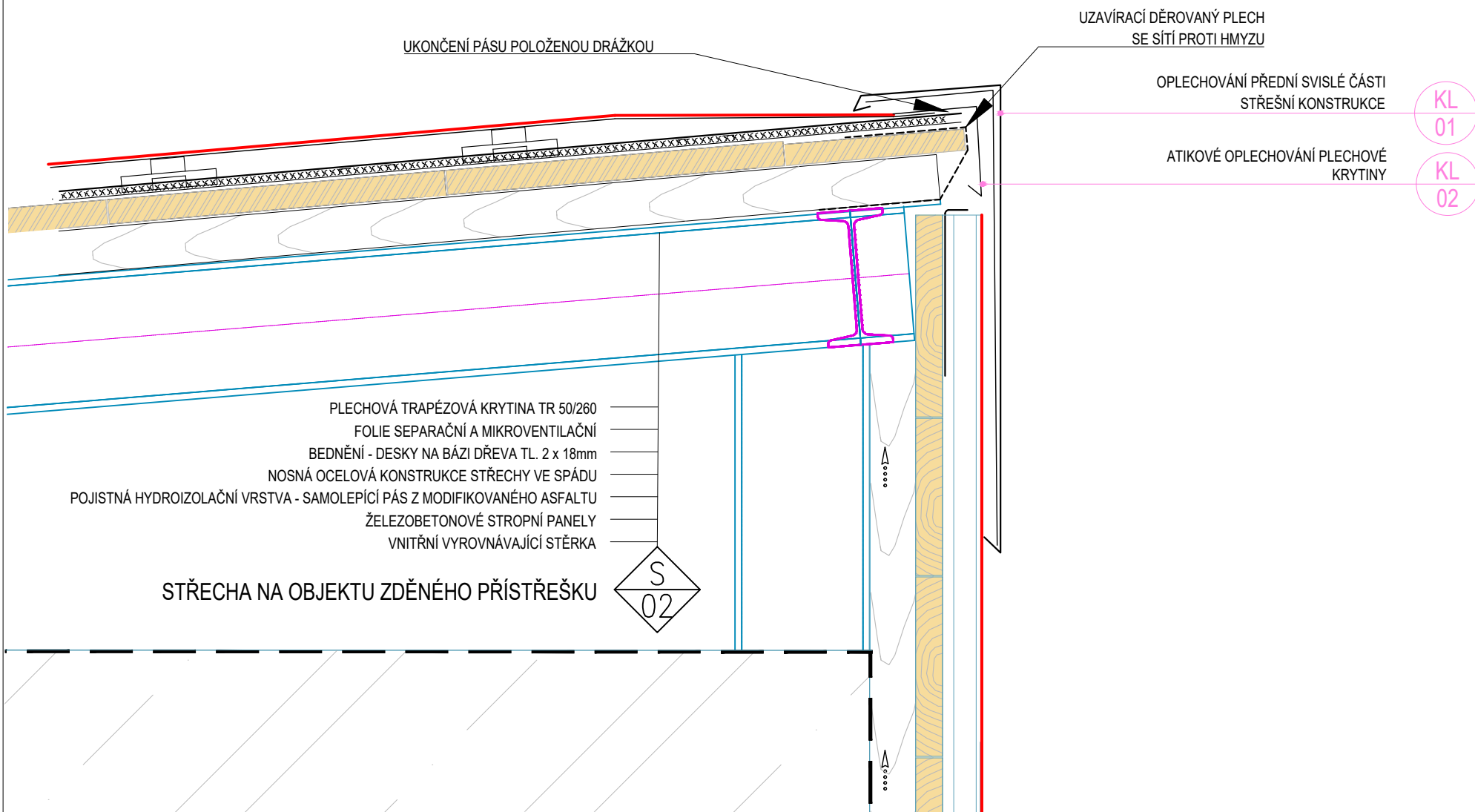
Název stavby/akce:	MODERNIZACE TRATI PRAHA - RUŽYNĚ (MIMO) - Kladno (MIMO)	Označení části:
Název objektu/dílní části:	Zast. Velké Přítočno - přístřešky na nástupišti Architektonicko stavební a stavebně konstrukční řešení	D.2.2.2.6
Detaily		Označení objektu/komplexu:
PŮDORYS OSTĚNÍ OTVORU	Měřítko: 1 : 5	SO 05-41-03
		Číslo přílohy: 2. 110
		Číslo detailu: 202



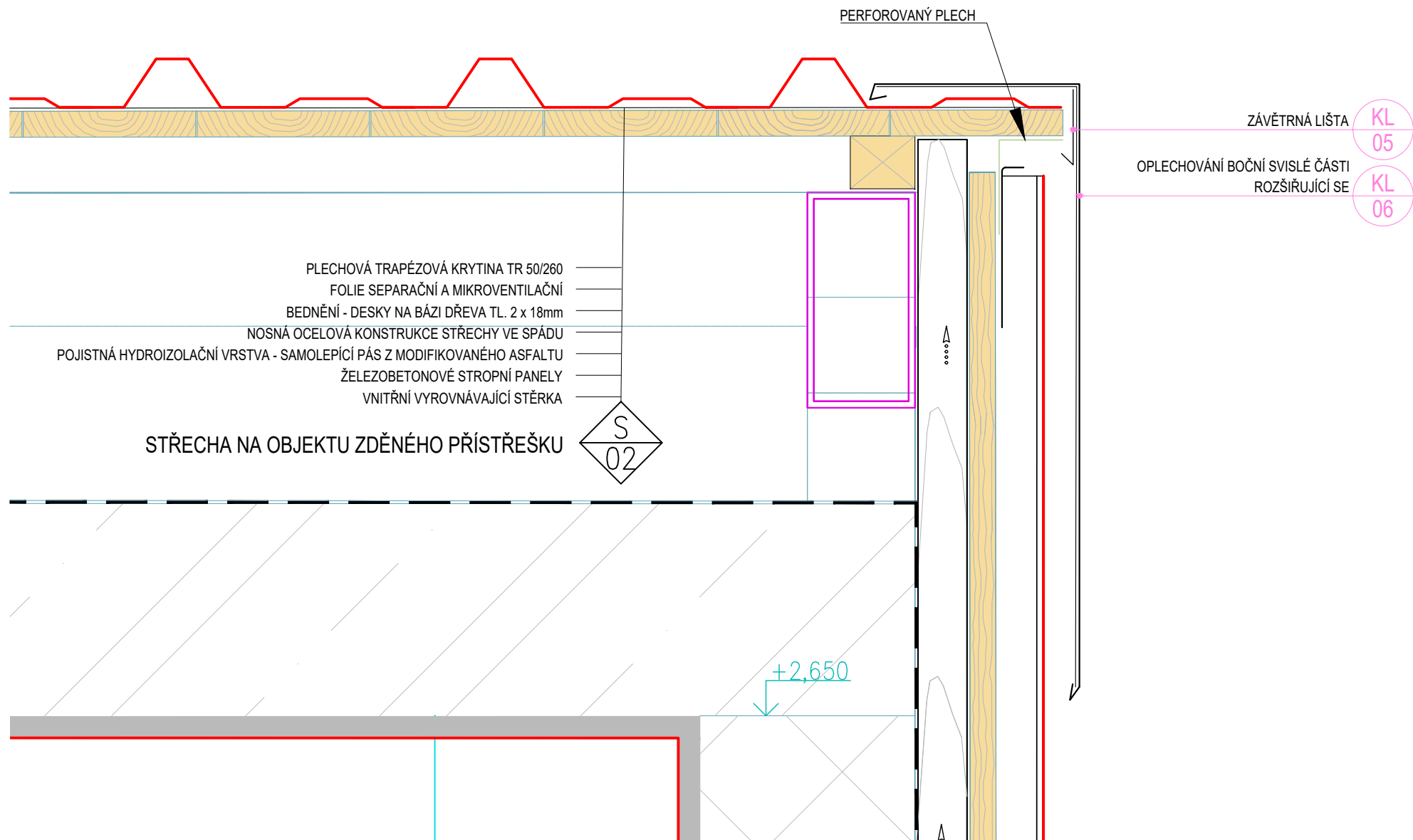
Název stavby/akce:	MODERNIZACE TRATI PRAHA - RUZYNĚ (MIMO) - Kladno (MIMO)	Označení části:	D.2.2.2.6
Název objektu/díle části:	Zast. Velké Přítočno - přístřešky na nástupišti Architektonicko stavební a stavebně konstrukční řešení	Označení objektu/komplexu:	SO 05-41-03
Detaily		Číslo přílohy:	2. 110
ŘEZ- NÁDPRAŽÍ DVEŘNÍHO OTVORU	Měřítko: 1 : 5	Číslo detailu:	203



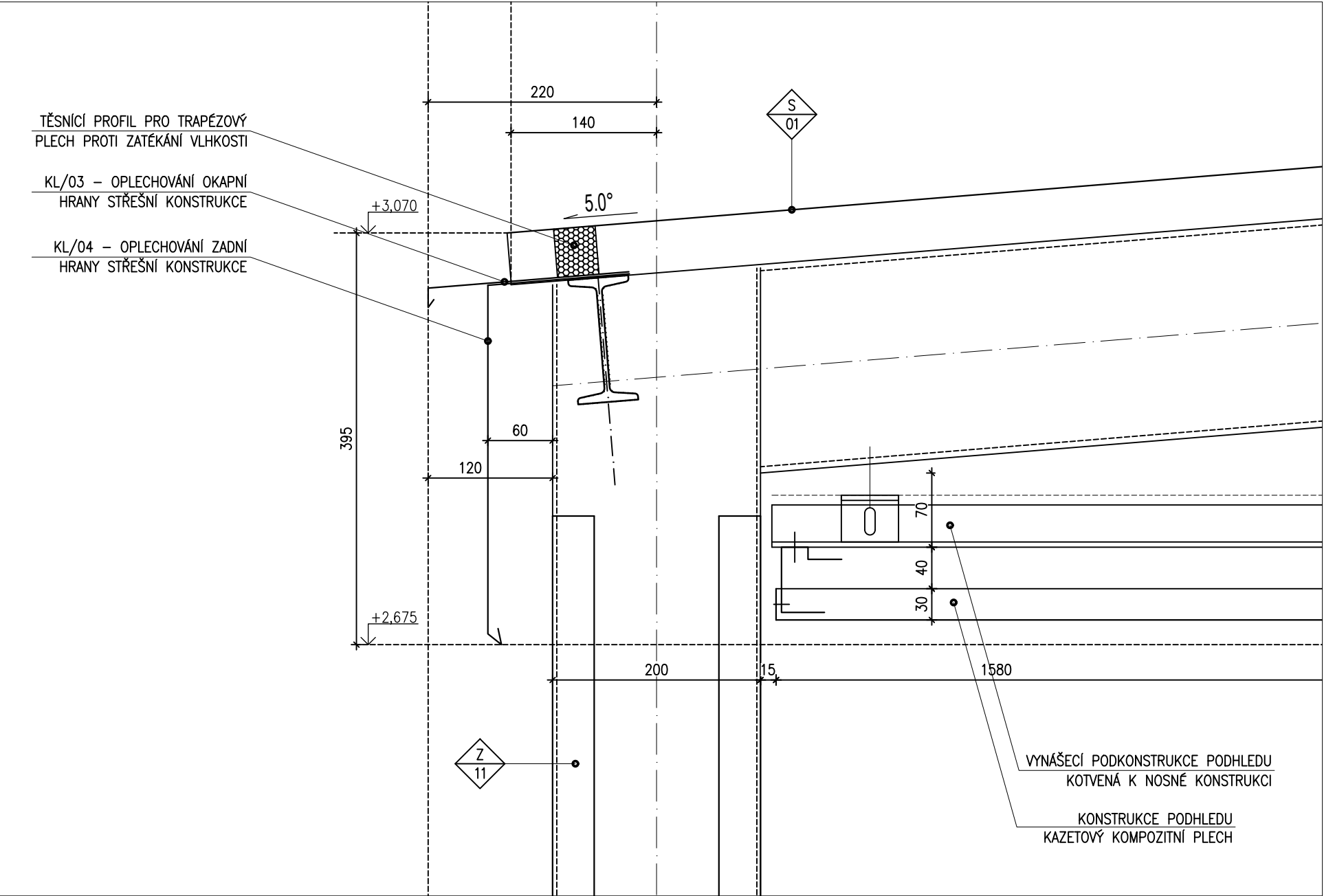
Název stavby/akce:	MODERNIZACE TRATI PRAHA - RUŽYNĚ (MIMO) - Kladno (MIMO)	Označení části:	D.2.2.2.6
Název objektu/díle části:	Zast. Velké Přítočno - přístřešky na nástupišti Architektonicko stavební a stavebně konstrukční řešení	Označení objektu/komplexu:	SO 05-41-03
Detaily		Číslo přílohy:	2. 110
ŘEZ- OKAPNÍ HRANA STŘECHY+UKONČENÍ OBVOD. PLÁŠTĚ	Měřítko: 1 : 5	Číslo detailu:	204



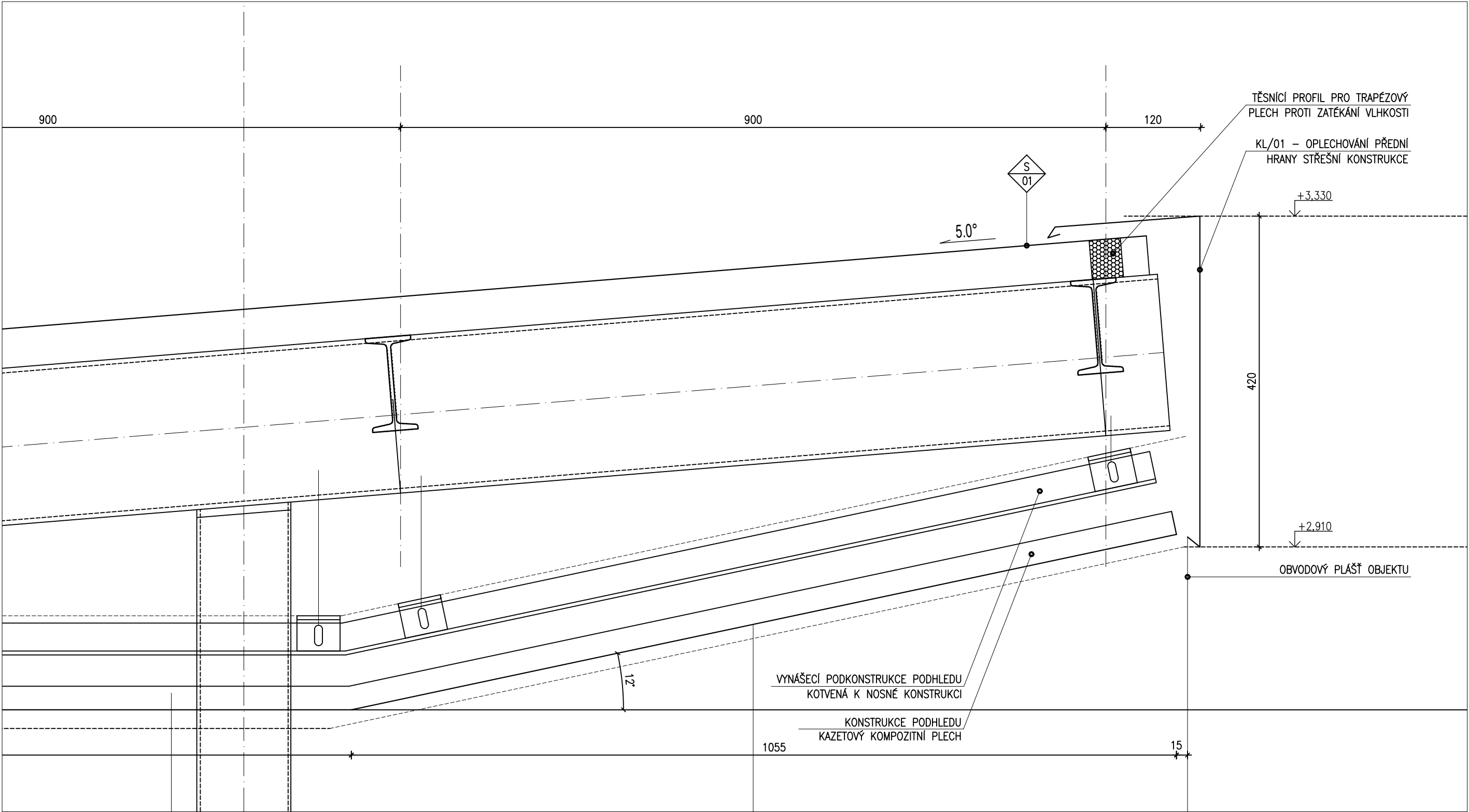
Název stavby/akce:	MODERNIZACE TRATI PRAHA - RUZYNĚ (MIMO) - Kladno (MIMO)	Označení části:	D.2.2.2.6
Název objektu/díleč části:	Zast. Velké Přítočno - přístřešky na nástupišti Architektonicko stavební a stavebně konstrukční řešení	Označení objektu/komplexu:	SO 05-41-03
Detaily		Číslo přílohy:	2. 110
ŘEZ- HŘEBEN STŘECHY	Měřítko: 1 : 5	Číslo detailu:	205



Název stavby/akce:	MODERNIZACE TRATI PRAHA - RUŽYNĚ (MIMO) - Kladno (MIMO)	Označení části:
Název objektu/díle části:	Zast. Velké Přítočno - přístřešky na nástupišti Architektonicko stavební a stavebně konstrukční řešení	D.2.2.2.6
Detaily		Označení objektu/komplexu:
ŘEZ- NAPOJENÍ STŘECHY NA BOČNÍ FASÁDU	Měřítko: 1 : 5	SO 05-41-03
		Číslo přílohy: 2. 110
		Číslo detailu: 206



Název stavby/akce:	MODERNIZACE TRATI PRAHA - RUZYNĚ (MIMO) - Kladno (MIMO)	Označení části:	D.2.2.2.6
Název objektu/dílčí části:	zast. Velké Přítočno - přístřešky na nástupišti Architektonicko-stavební a stavebně konstrukční řešení	Označení objektu/komplexu:	SO 05-41-03
Detaily			Číslo přílohy:
Řez - okapní hrana střechy - část přístřešku		Měřítko: 1 : 5	Číslo detailu: 207



Název stavby/akce:	MODERNIZACE TRATI PRAHA - RUZYNĚ (MIMO) - Kladno (MIMO)	Označení části:	D.2.2.2.6
Název objektu/dílčí části:	zast. Velké Přítočno - přístřešky na nástupišti Architektonicko-stavební a stavebně konstrukční řešení	Označení objektu/komplexu:	SO 05-41-03
Detaily		Číslo přílohy:	
Řez - hřeben střechy - část přístřešku	Měřítko: 1 : 5	Číslo detailu:	208