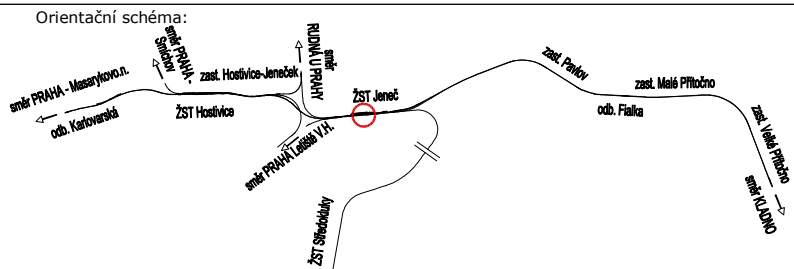
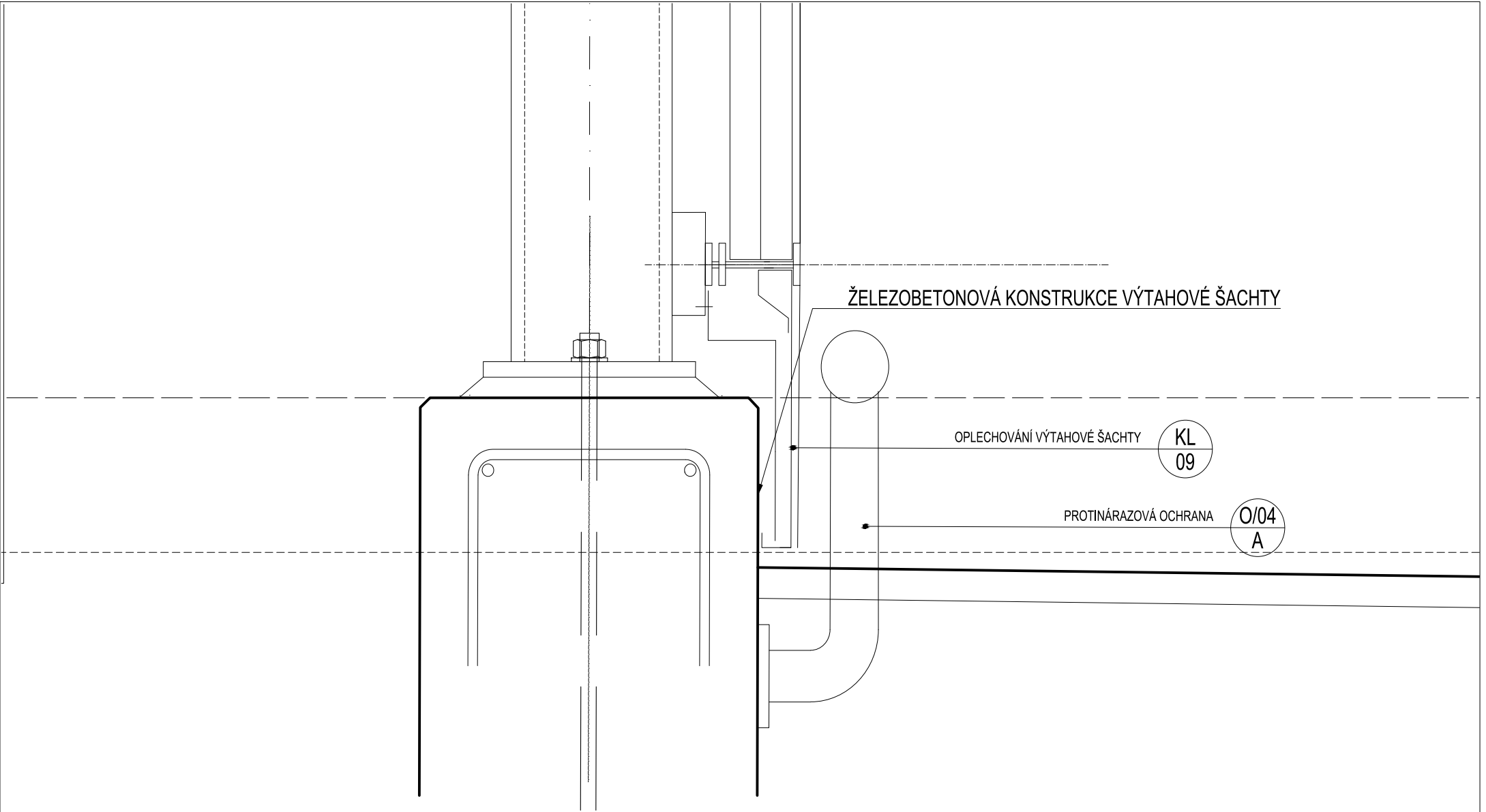


Jiná ověření:		Paré:	
Orientační schéma: 		Razítko oprávněné osoby: Podpis: _____ Datum: _____	
Revize:	Datum:	Popis:	Kontroloval:
002	30.8.2022	PDPS pro výběr zhotovitele po kontrole zpracování připomínek	Ing. Adam Špunda
001	19.7.2022	Dokumentace pro stavební povolení	Ing. Adam Špunda
000	19.4.2022	Definitivní odevzdání dokumentace	Ing. Adam Špunda
Stavebník/Investor: Adresa: Zástupce investora: Adresa: Kontakt:		Správa železnic, státní organizace Dílžďená 1003/7, 110 00 Praha 1 Stavební správa západ Ke Štvanici 656/3, 186 00 Praha 8 e-mail: SSZsek@szdc.cz	
Zhotovitel díla: Adresa: Kontakt:		METROPROJEKT Praha a.s. Argentinská 1621/36, 170 00 Praha 7 tel.: +420 296 154 105 e-mail: info@metroprojekt.cz; www.metroprojekt.cz	
Zhotovitel části/objektu: Adresa: Kontakt:		SAGASTA s.r.o. Novodvorská 1010/14, 142 00, Praha 4 - Lhotka T: +420 261 344 100 E: info@sagasta.cz	
Hlavní projektant (HIP): Ing. Jan Nosek		Specialista: Neobsazeno	
Název stavby/akce: Název části: Název objektu/díle části: Název přílohy: Název díle části přílohy: Odpovědný projektant: Ing. Hana Matoušková Kraj: Středočeský		MODERNIZACE TRATI PRAHA - RUŽYNĚ (MIMO) - Kladno (MIMO) Pozemní stavební objekty Zastřešení nástupišť a přístřešky ŽST Jeneč - zastřešení nástupišť a výstupů podchodu Architektonicko-stavební a stavebně konstrukční řešení Detaily Zastřešení ostrovního nástupiště Zpracovatel přílohy: Ing. Hana Matoušková Katastrální území: viz. textová část	
Označení investora: S631500652 Označení zhotovitele: 07910 Označení části: D.2.2.2.3 Označení objektu/komplexu: SO 04-41-01 Číslo přílohy: 2. 121 Stupeň dokumentace: DSP/PDPS Smluvní datum zpracování: 30.8.2022		Měřítko: 1 : 5 Formáty: 1 x A4 TUDU: 0101, 0711, 0741, 0742, 0743	
Označení investora: S 6 3 1 5 0 0 6 5 2 Stupeň dokumentace: 2 Část: P D P S Objekt: 0 1 0 1 0 4 1 0 1 Podoba: X X Příloha: 2 1 1 2 Revize: 0 0 2			
IČD: 07910 03 00 D 02 02 02 03 01 121		SKARTOVACÍ ZNAK V20/2043	

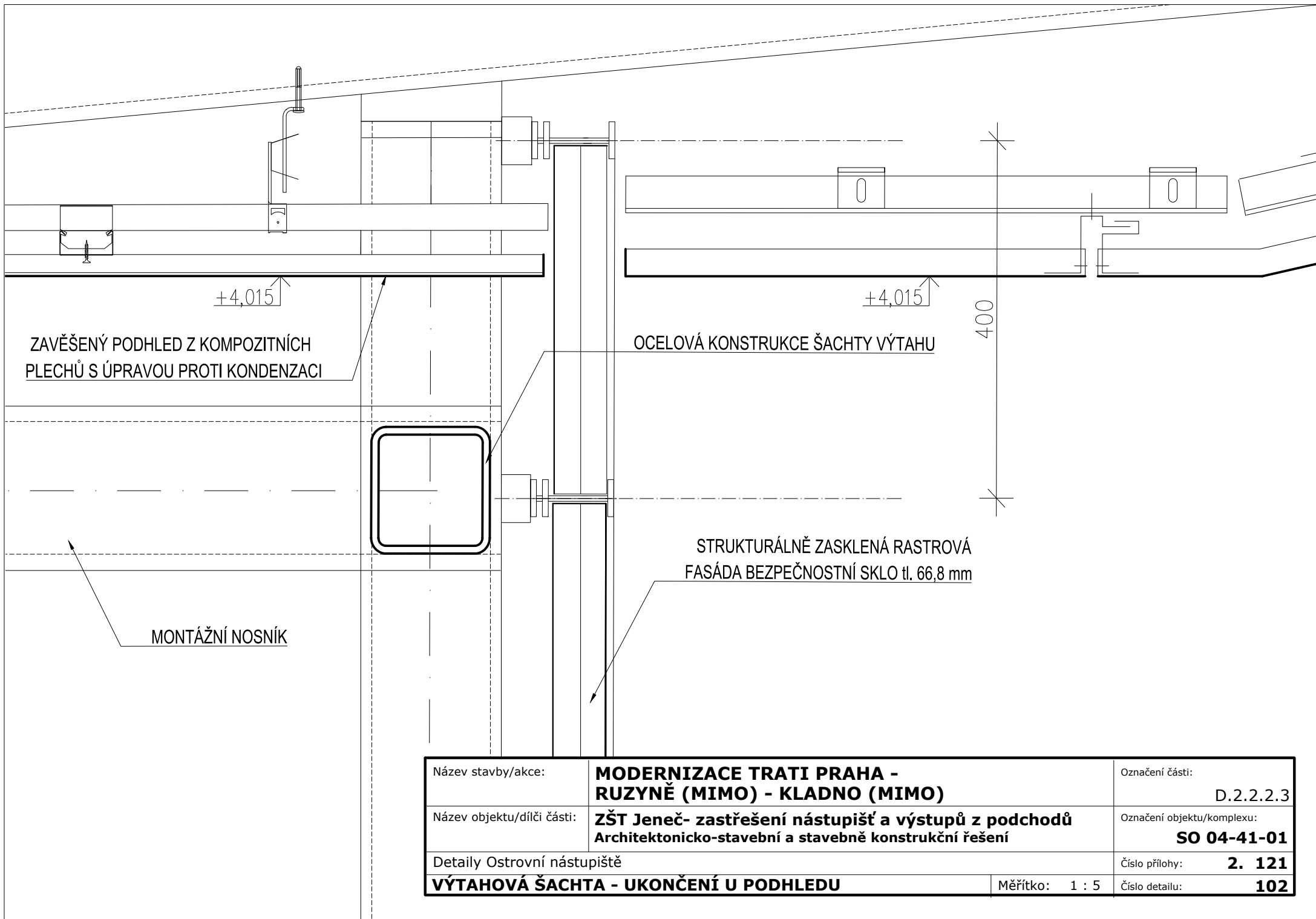
Objekt:	Číslo objektu:
ŽST Jeneč - zastřešení nástupišť a výstupů z podchodů	SO 04-41-01

Seznam detailů - Ostrovní nástupiště

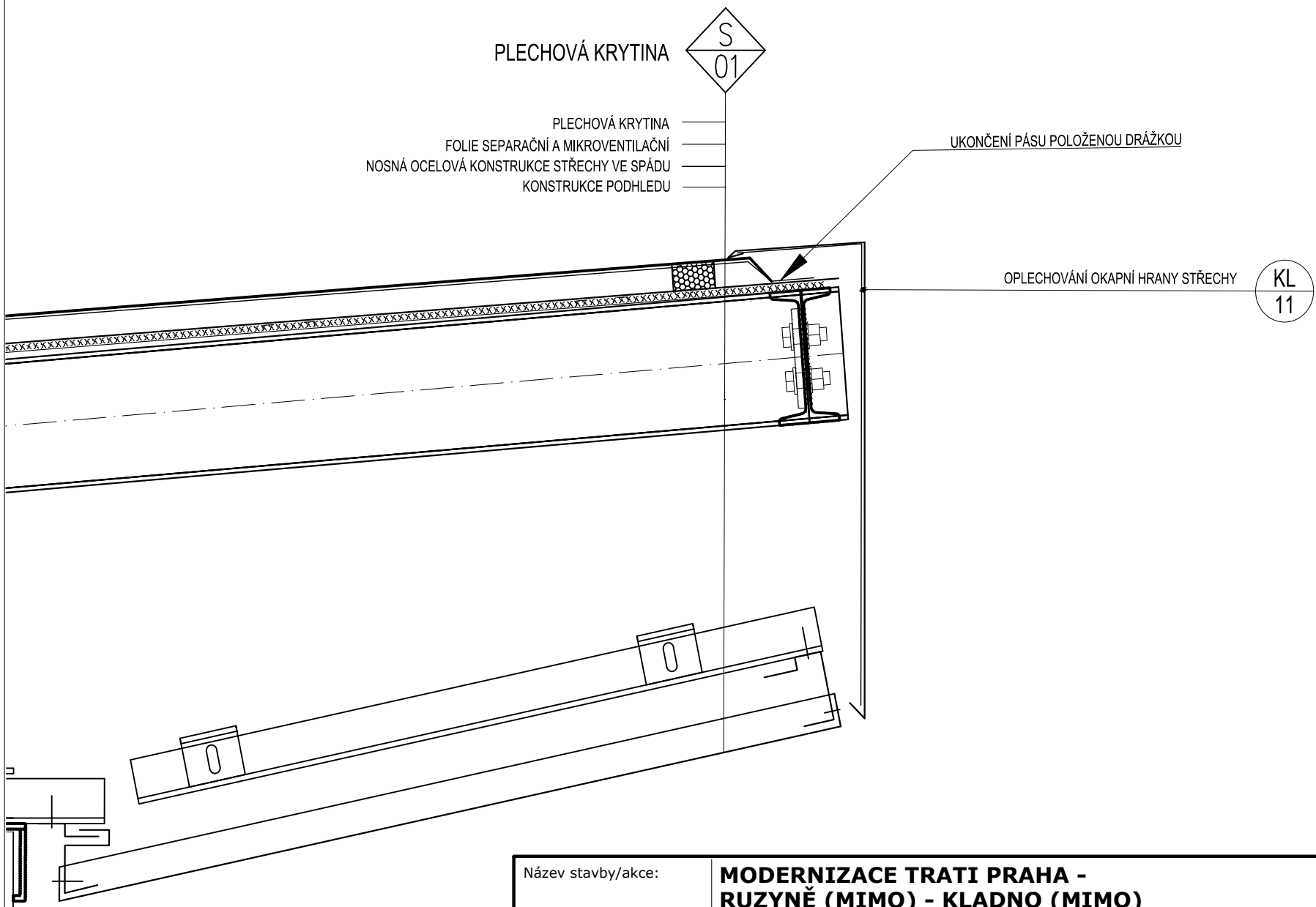
[illegible]



Název stavby/akce:	MODERNIZACE TRATI PRAHA - RUZYŇ (MIMO) - Kladno (MIMO)	Označení části: D.2.2.2.3
Název objektu/dílní části:	ZŠT Jeneč- zastřešení nástupišť a výstupů z podchodů Architektonicko-stavební a stavebně konstrukční řešení	Označení objektu/komplexu: SO 04-41-01
Detaily Ostrovní nástupiště		Číslo přílohy: 2. 121
VÝTAHOVÁ ŠACHTA - SOKL		Měřítko: 1 : 5 Číslo detailu: 101



Název stavby/akce:	MODERNIZACE TRATI PRAHA - RUŽYNĚ (MIMO) - Kladno (MIMO)	Označení části: D.2.2.2.3
Název objektu/dílní části:	ZŠT Jeneč- zastřešení nástupišť a výstupů z podchodů Architektonicko-stavební a stavebně konstrukční řešení	Označení objektu/komplexu: SO 04-41-01
Detaily Ostrovní nástupiště		Číslo přílohy: 2. 121
VÝTAHOVÁ ŠACHTA - UKONČENÍ U PODHLEDU		Měřítko: 1 : 5 Číslo detailu: 102



Název stavby/akce:	MODERNIZACE TRATI PRAHA - RUZYNĚ (MIMO) - Kladno (MIMO)	Označení části:
Název objektu/dílní části:	ZŽT Jeneč- zastřešení nástupišť a výstupů z podchodů Architektonicko-stavební a stavebně konstrukční řešení	D.2.2.2.3
Detaily Ostrovní nástupiště		Označení objektu/komplexu:
ŘEZ- HŘEBEN STŘECHY	Měřítko: 1 : 5	SO 04-41-01
		Číslo přílohy: 2. 121
		Číslo detailu: 201

PLECHOVÁ KRYTINA



PLECHOVÁ KRYTINA
FOLIE SEPARAČNÍ A MIKROVENTILAČNÍ
NOSNÁ OCELOVÁ KONSTRUKCE STŘECHY VE SPÁDU
KONSTRUKCE PODHLEDU

ŽLABOVÁ OKAPNICE

ZATAHOVACÍ PÁS, POZINK.

HRANATÝ MEZISTŘEŠNÍ VNITŘNÍ ŽLAB
SPECIFICKÉHO TVARU

UCPÁVKA PRO PLECHOVOU KRYTINU

NOSIČ ŽLABU

KL
09

OPLECHOVÁNÍ VÝTAHOVÉ ŠACHTY

KL
13

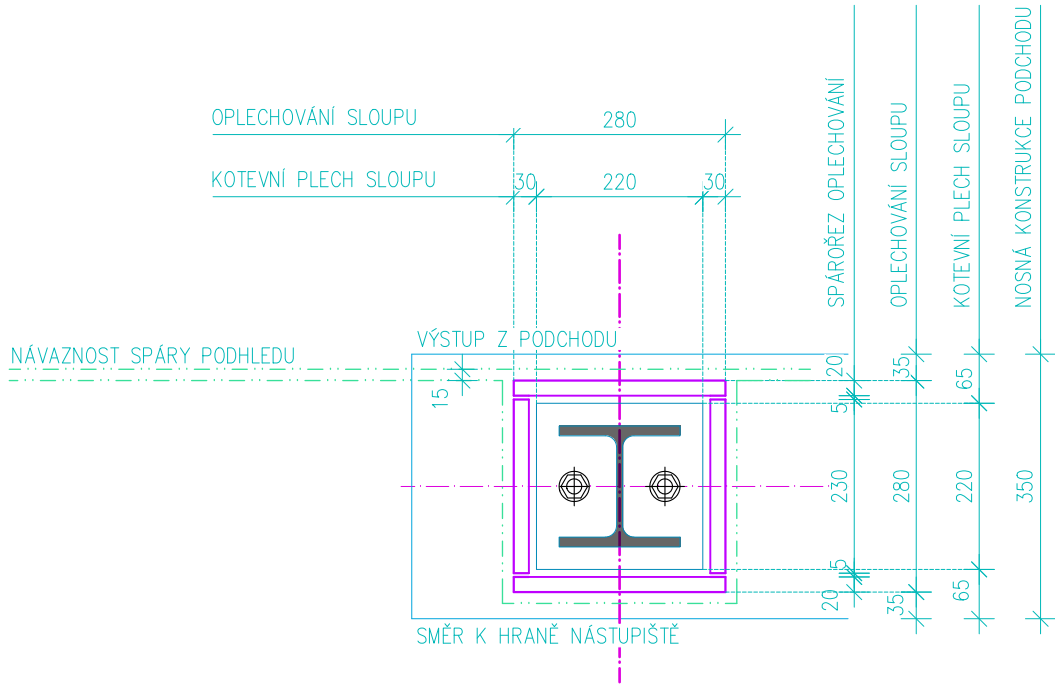
OPLECHOVÁNÍ STŘECHY NÁSTUPIŠTĚ

KL
12

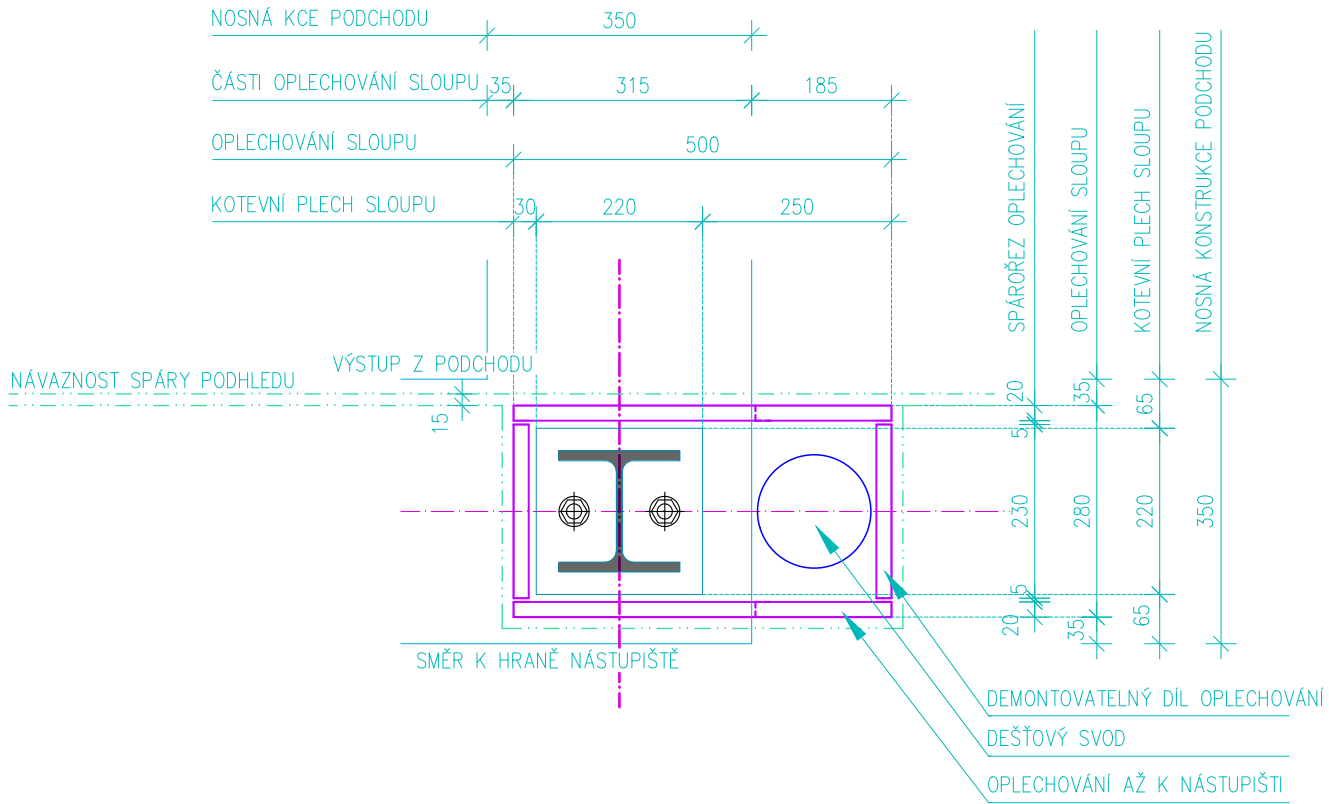
OKAPNÍ STŘEŠNÍ ŽLAB

Název stavby/akce:	MODERNIZACE TRATI PRAHA - RUZYNĚ (MIMO) - Kladno (MIMO)		Označení části:	D.2.2.2.3
Název objektu/dílní části:	ZŠT Jeneč- zastřešení nástupišť a výstupů z podchodů Architektonicko-stavební a stavebně konstrukční řešení		Označení objektu/komplexu:	SO 04-41-01
Detaily Ostrovní nástupiště			Číslo přílohy:	2. 121
ŘEZ- MEZISTŘEŠNÍ ŽLAB		Měřítko: 1 : 5	Číslo detailu:	202

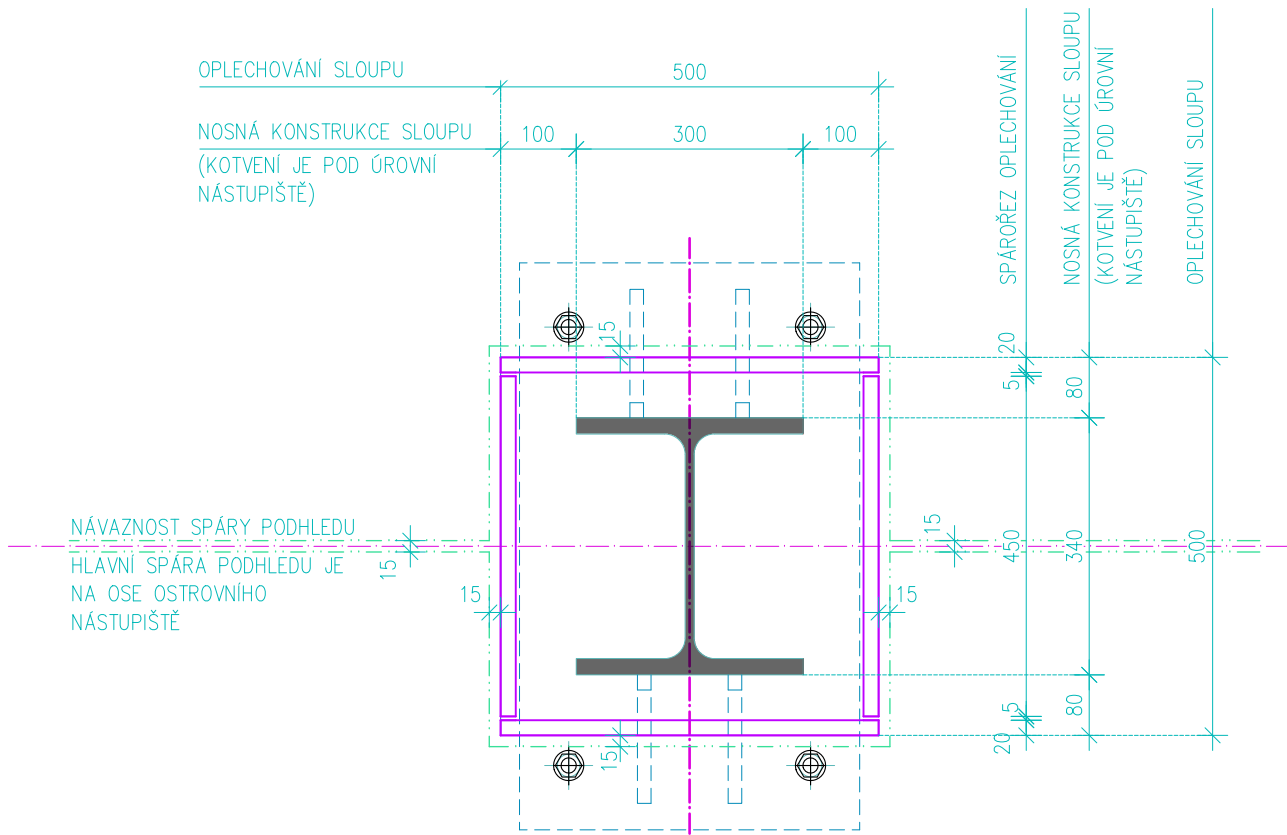
**Z
03** OPLECHOVÁNÍ SLOUPU
NÁVAZNOST NA PODHLED



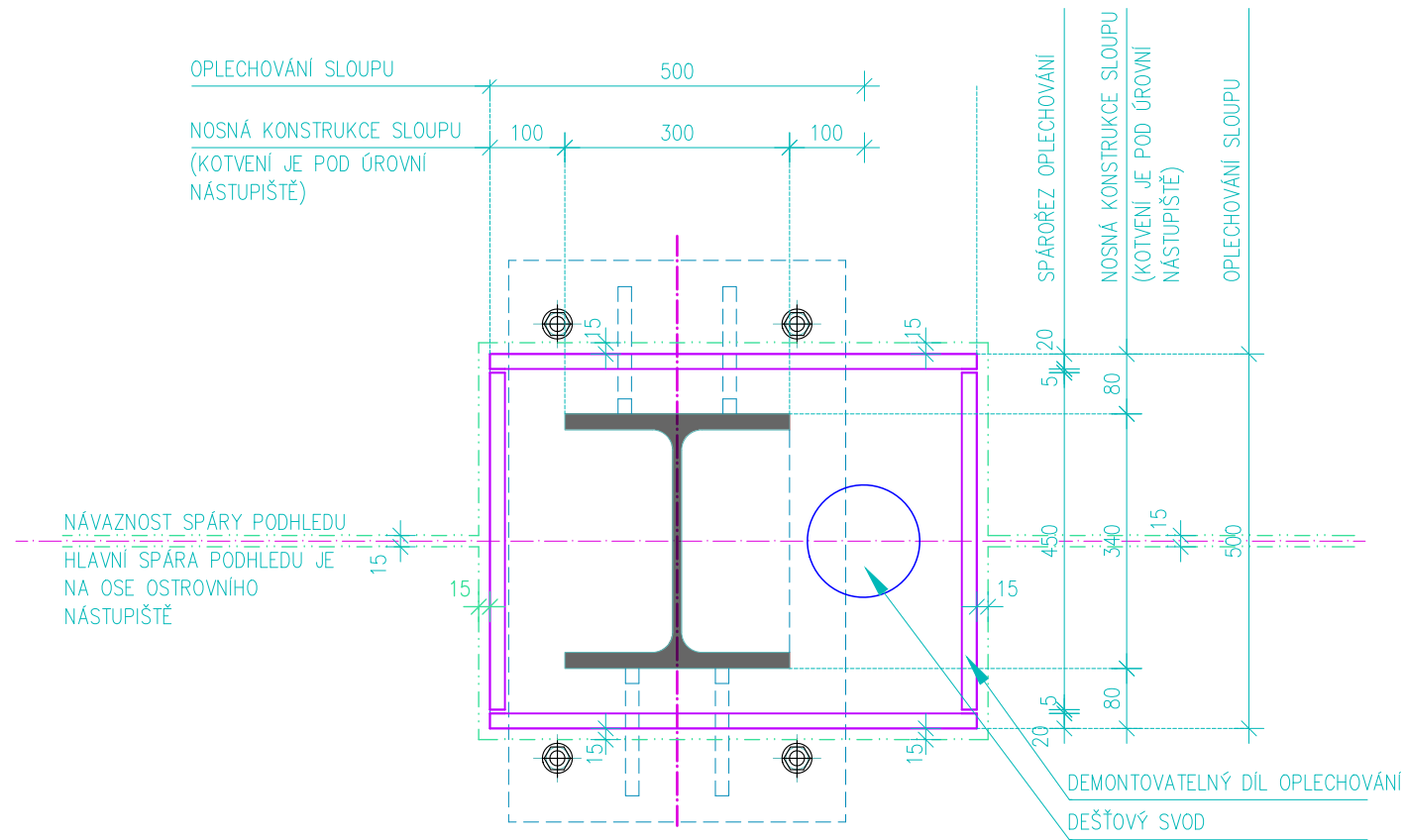
**Z
04** OPLECHOVÁNÍ SLOUPU
NÁVAZNOST NA PODHLED



**Z
01** OPLECHOVÁNÍ SLOUPU
NÁVAZNOST NA PODHLED



**Z
02** OPLECHOVÁNÍ SLOUPU
NÁVAZNOST NA PODHLED



Název stavby/akce:	MODERNIZACE TRATI PRAHA - RUZYNĚ (MIMO) - Kladno (MIMO)	Označení části:
Název objektu/díle části:	ZŽT Jeneč- zastřešení nástupišť a výstupů z podchodů Architektonicko-stavební a stavebně konstrukční řešení	D.2.2.2.3
Detaily ostrovní nástupiště		Označení objektu/komplexu:
OPLÁŠTĚNÍ SLOUPŮ	Měřítko: 1 : 5	SO 04-40-01
		Číslo přílohy: 2. 121
		Číslo detailu: 301