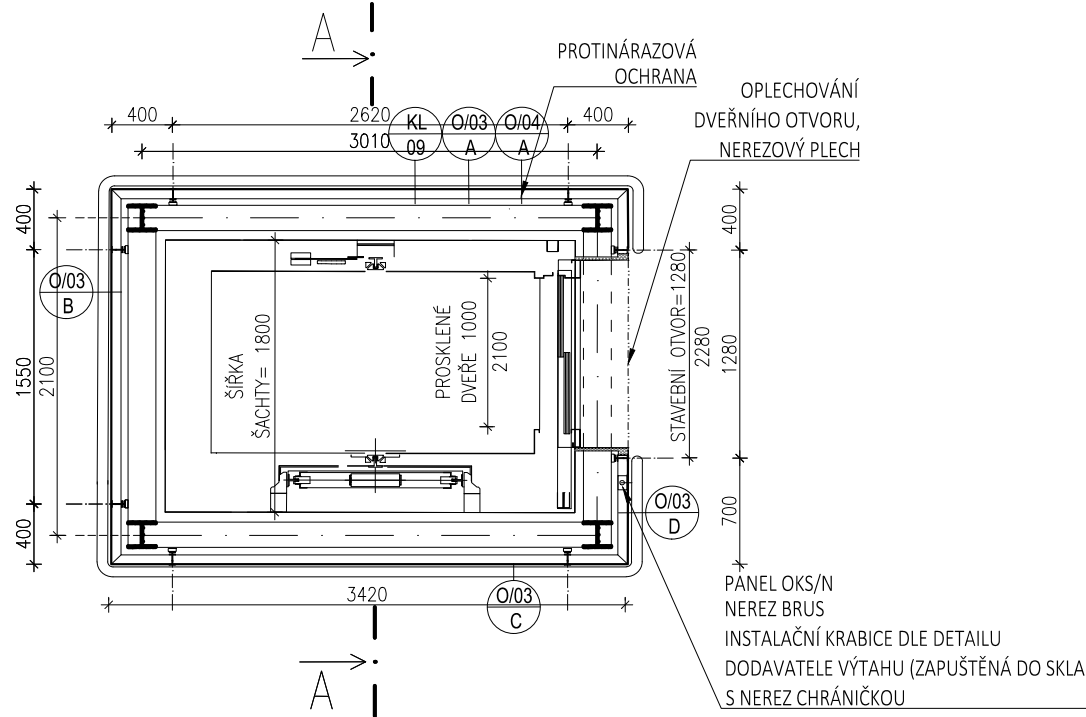
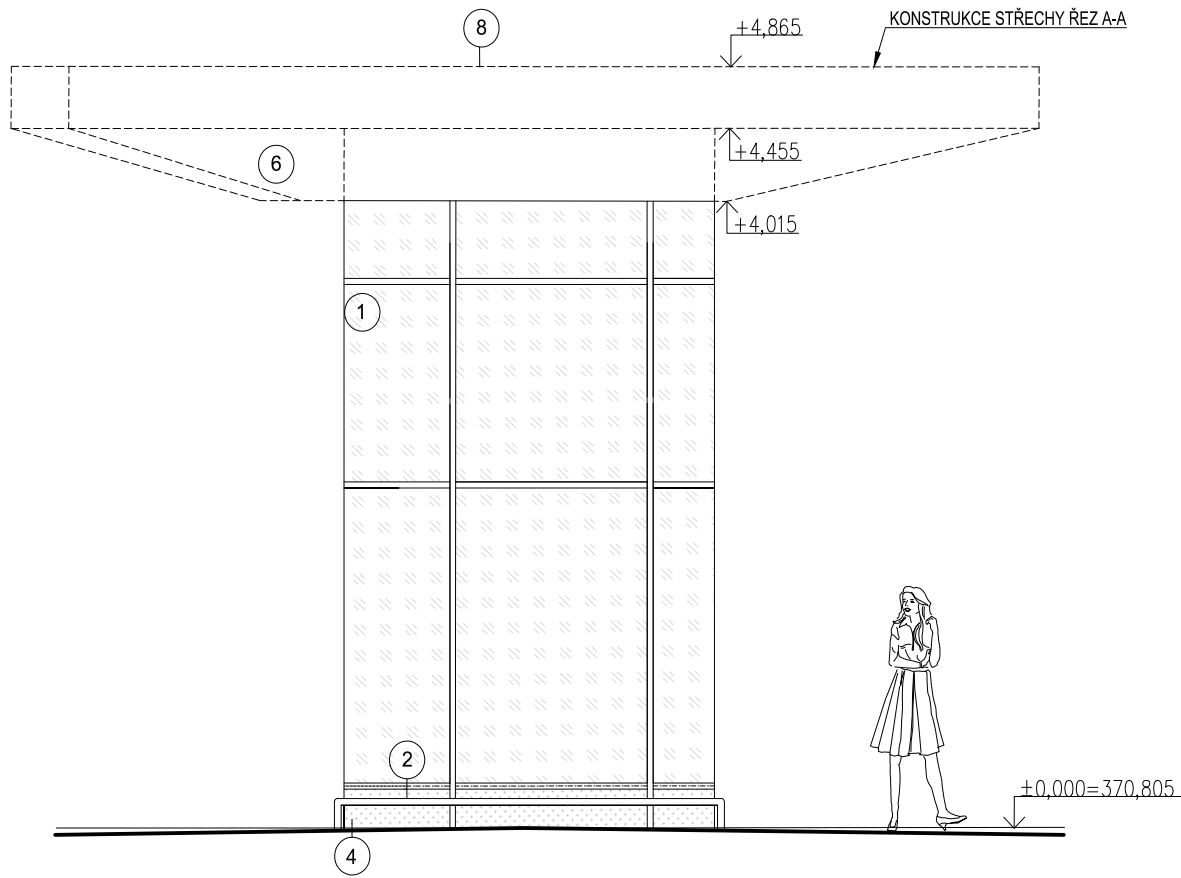


VÝKRES VÝTAHOVÉ ŠACHTY- M 1:50

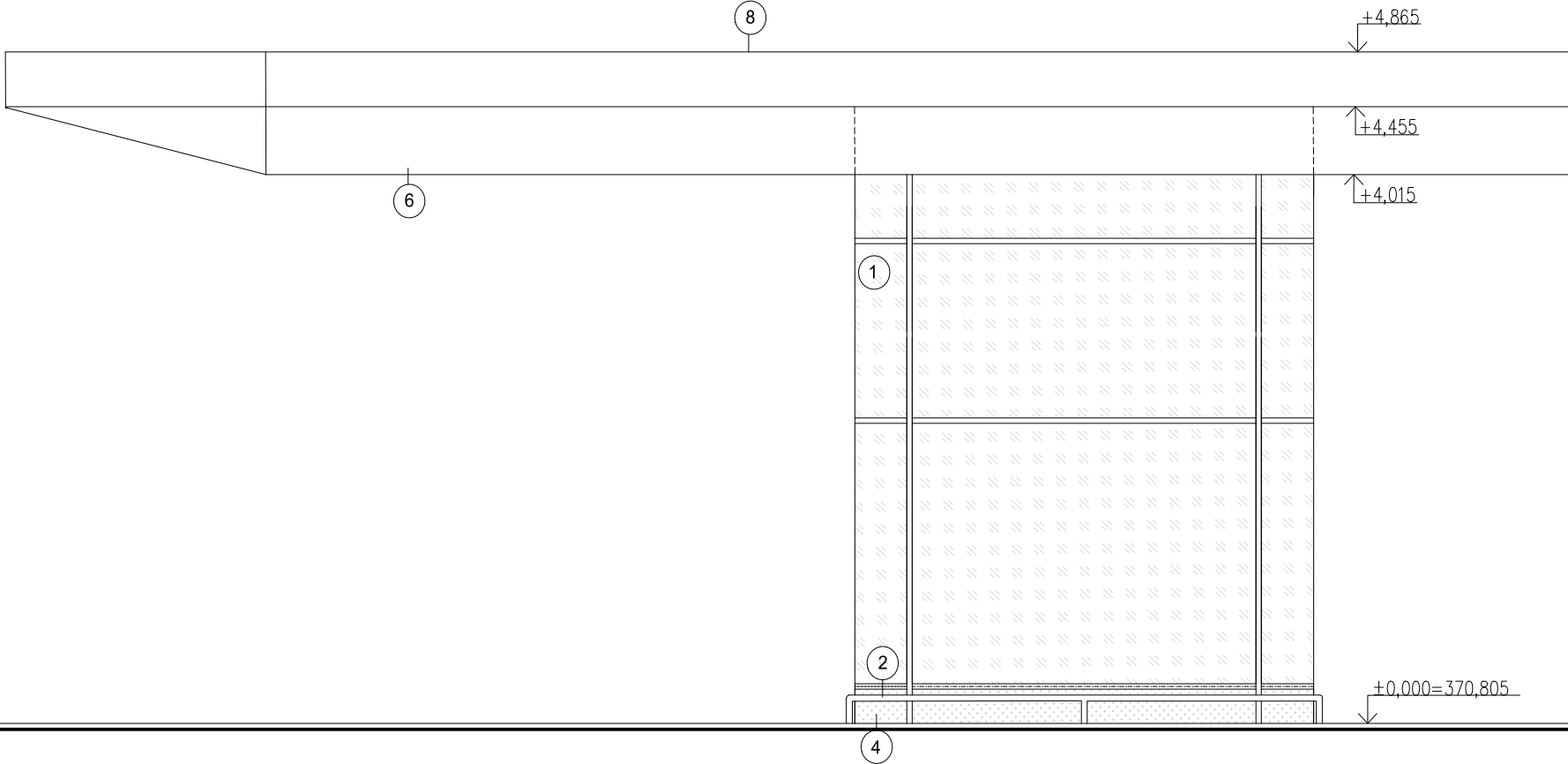
PŮDORYS VÝTAHU



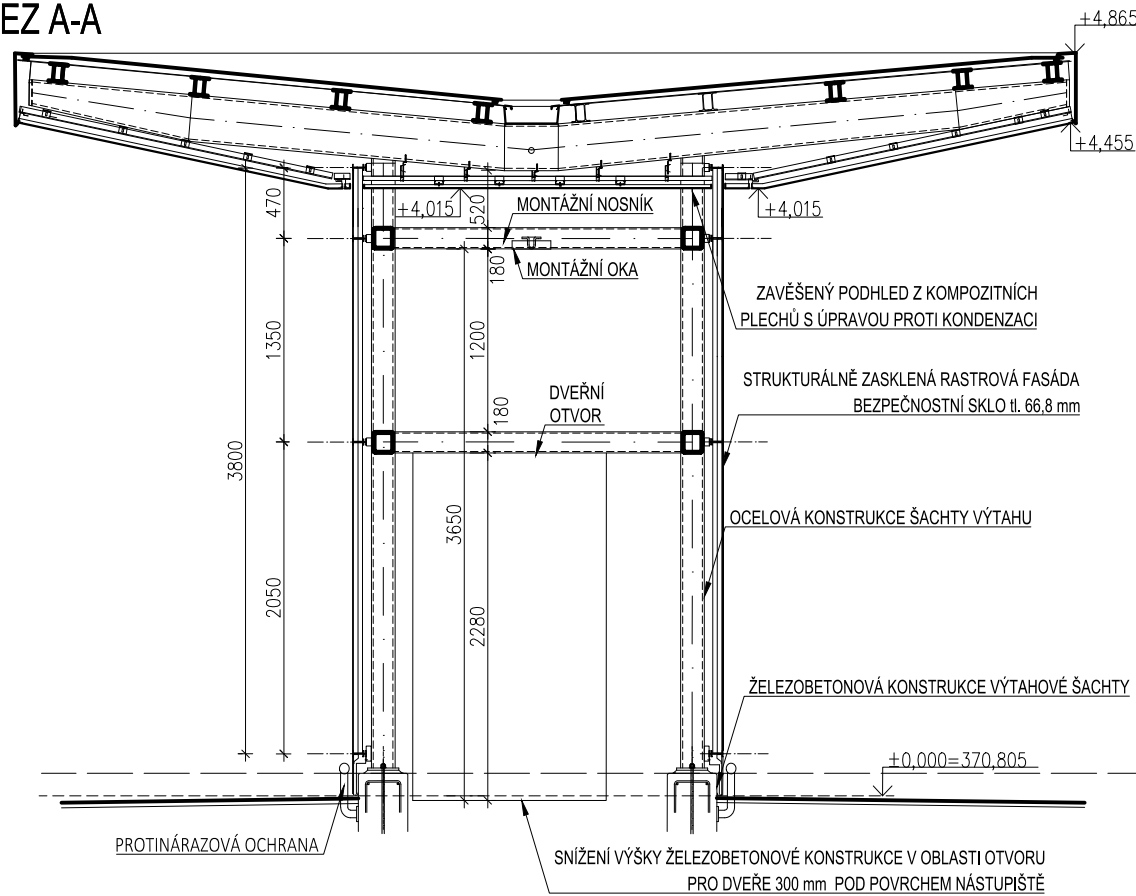
POHLEDY  
POHLED ZADNÍ



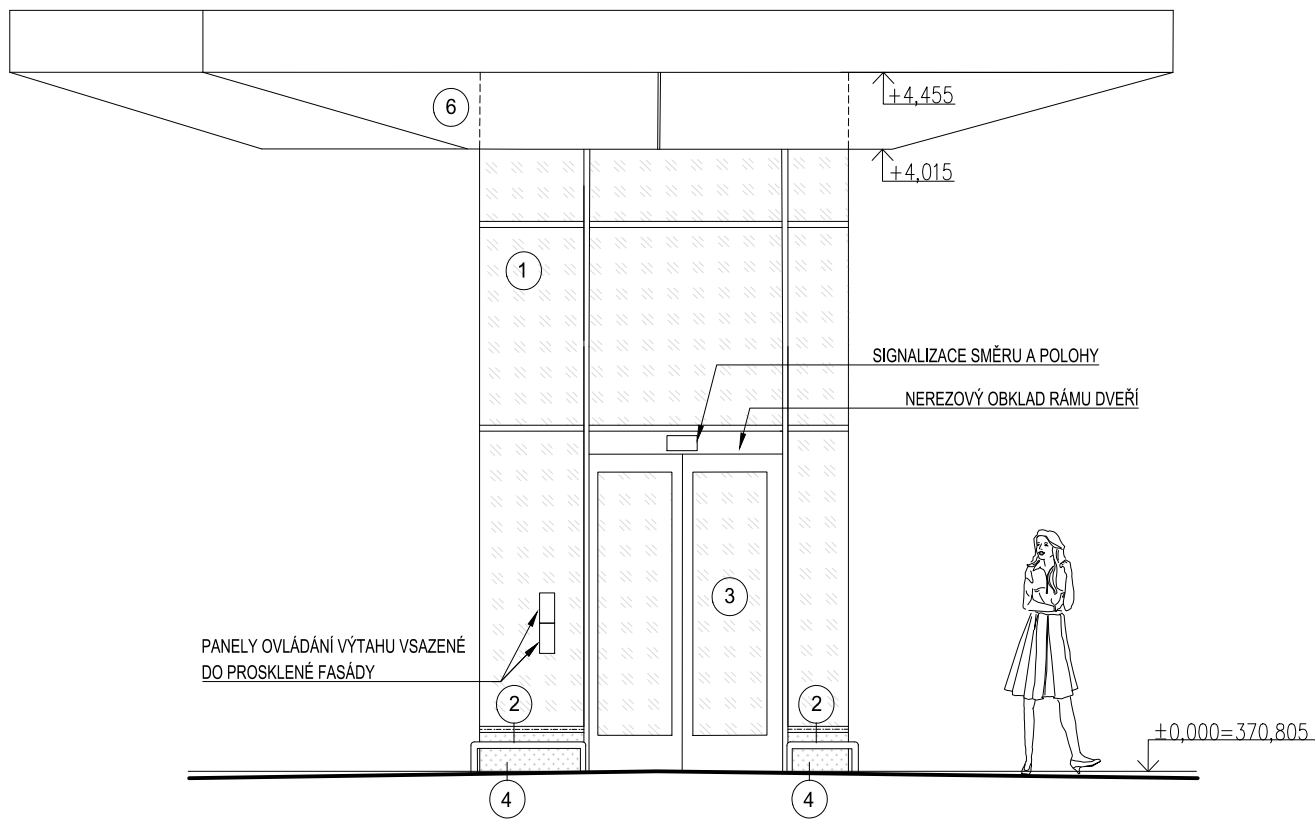
POHLED BOČNÍ



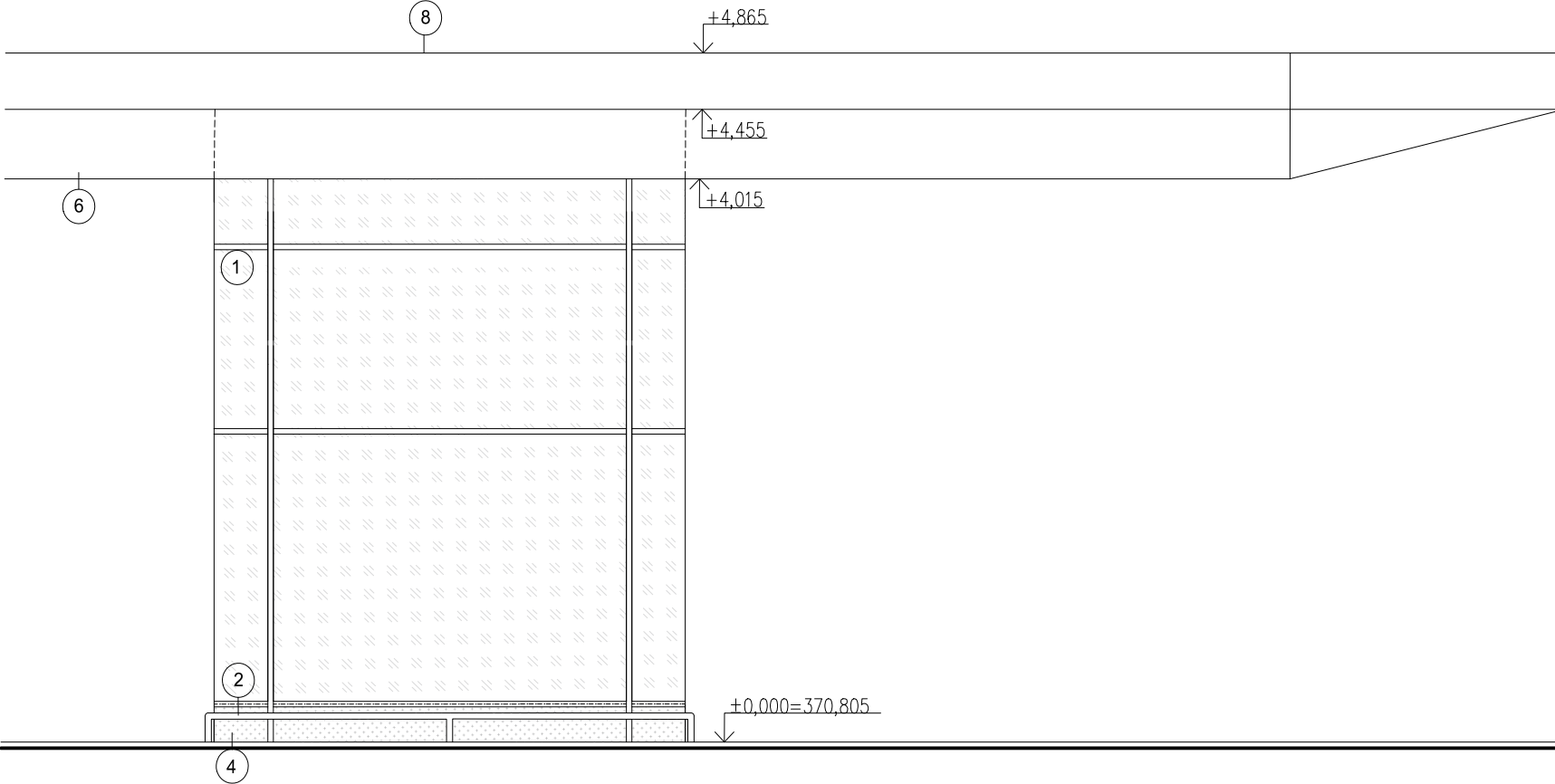
ŘEZ A-A



POHLED ČELNÍ



POHLED BOČNÍ



LEGENDA POVRCHOVÝCH ÚPRAV

- PROSKLENÁ FASÁDA BEZPEČNOSTNÍ SKLO STĚNY
- OCHRANNÉ ZÁBRADLÍ BROUŠENÝ NEREZ, BARVA RAL 7004 SIGNÁLNÍ ŠEDÁ
- PROSKLENÉ DVEŘE VÝTAHU +BROUŠENÝ NEREZ, BARVA RAL 7004 SIGNÁLNÍ ŠEDÁ
- OCHRANNÝ NEREZOVÝ PLECH, BARVA RAL 7004 SIGNÁLNÍ ŠEDÁ
- PŘÍTLAČNÉ LIŠTY FASÁDNÍHO PROSKLENÉHO SYSTÉMU, BARVA RAL 7004 SIGNÁLNÍ ŠEDÁ
- PLECHOVÁ KRYTINA PODHLEDU, KAZETOVÝ PLECH, BARVA METALICKÁ STŘÍBRNÁ
- OPLECHOVÁNÍ OCELOVÝCH KONSTRUKCÍ, BARVA RAL 7004 SIGNÁLNÍ ŠEDÁ
- KLEMPÍŘSKÉ VÝROBKY, MATERIÁL NAPŘ. TITANZINEK, BARVA RAL 7004 SIGNÁLNÍ ŠEDÁ
- POZINK, KRYTKA NA JEKL 120x120, BARVA RAL 7004 SIGNÁLNÍ ŠEDÁ

±0,000 = ÚROVEŇ NÁSTUPIŠTĚ = 370,805 Bpv

Jiné ověření:		Paré:	
Orientační schéma:		Razítko oprávněné osoby:	
Revize:		Datum:	
002	30.8.2022	Popis:	Kontroloval:
001	19.7.2022	PDPS pro výběr zhotovitele po kontrole zapracování připomínek	Ing. Adam Špunda
000	19.4.2022	Dokumentace pro stavební povolení	Ing. Adam Špunda
		Definitivní odevzdání dokumentace	Ing. Adam Špunda

Stavebník/Investor:	<b>Správa železnic, státní organizace</b>	<b>SPRÁVA ŽELEZNIC</b>
Adresa:	Dlážděná 1003/7, 110 00 Praha 1	
Zástupce investora:	Stavební správa západ	
Adresa:	Ke Štvanici 656/3, 186 00 Praha 8	
Kontakt:	e-mail: SSZsek@szdc.cz	

Zhotovitel díla:	<b>METROPROJEKT Praha a.s.</b>	<b>METROPROJEKT</b>
Adresa:	Argentinská 1621/36, 170 00 Praha 7	
Kontakt:	tel.: +420 296 154 105 e-mail: info@metroprojekt.cz; www.metroprojekt.cz	
Zhotovitel části/objektu:	<b>SAGASTA s.r.o.</b>	<b>SAGASTA</b>
Adresa:	Novodvorská 1010/14, 142 00, Praha 4 - Lhotka	
Kontakt:	T: +420 261 344 100 E: info@sagasta.cz	
Hlavní projektant (HIP):	Ing. Jan Nosek	Specialista: Neobsazeno

Název stavby/akce:	<b>MODERNIZACE TRATI PRAHA - RUZYŇĚ (MIMO) - Kladno (MIMO)</b>	Označení investora:	
		S631500652	
Název části:	Pozemní stavební objekty Zastřešení nástupišť a přístřešky	Označení zhotovitele:	
		07910	
Název objektu/díle části:	<b>ŽST Jeneč - zastřešení nástupišť a výstupů podchodu</b> <b>Architektonicko-stavební a stavebně konstrukční řešení</b>	Označení objektu/komplexu:	
		<b>SO 04-41-01</b>	
Název přílohy:	Výkres výtahové šachty	Číslo přílohy:	
Název díle části přílohy:	Zastřešení ostrovního nástupiště	<b>2. 119</b>	
Odpovědný projektant:	Zpracovatel přílohy:	Stupeň dokumentace:	
Ing. Hana Matoušková	Ing. Kryštof Zelenkov	<b>DSP/PDPS</b>	
Kraj:	Katastrální území:	Smluvní datum zpracování:	
Středočeský	0101, 0711, 0741, 0742, 0743	<b>30.8.2022</b>	
Označení investora:		Označení objektu:	
S 6 3 1 5 0 0 6 5 2		S 1 0 4 4 1 0 1	
IČD: 07910 03 00		SKARTOVACÍ ZNAK	
D 02 02 02 03 01		V20/2043	