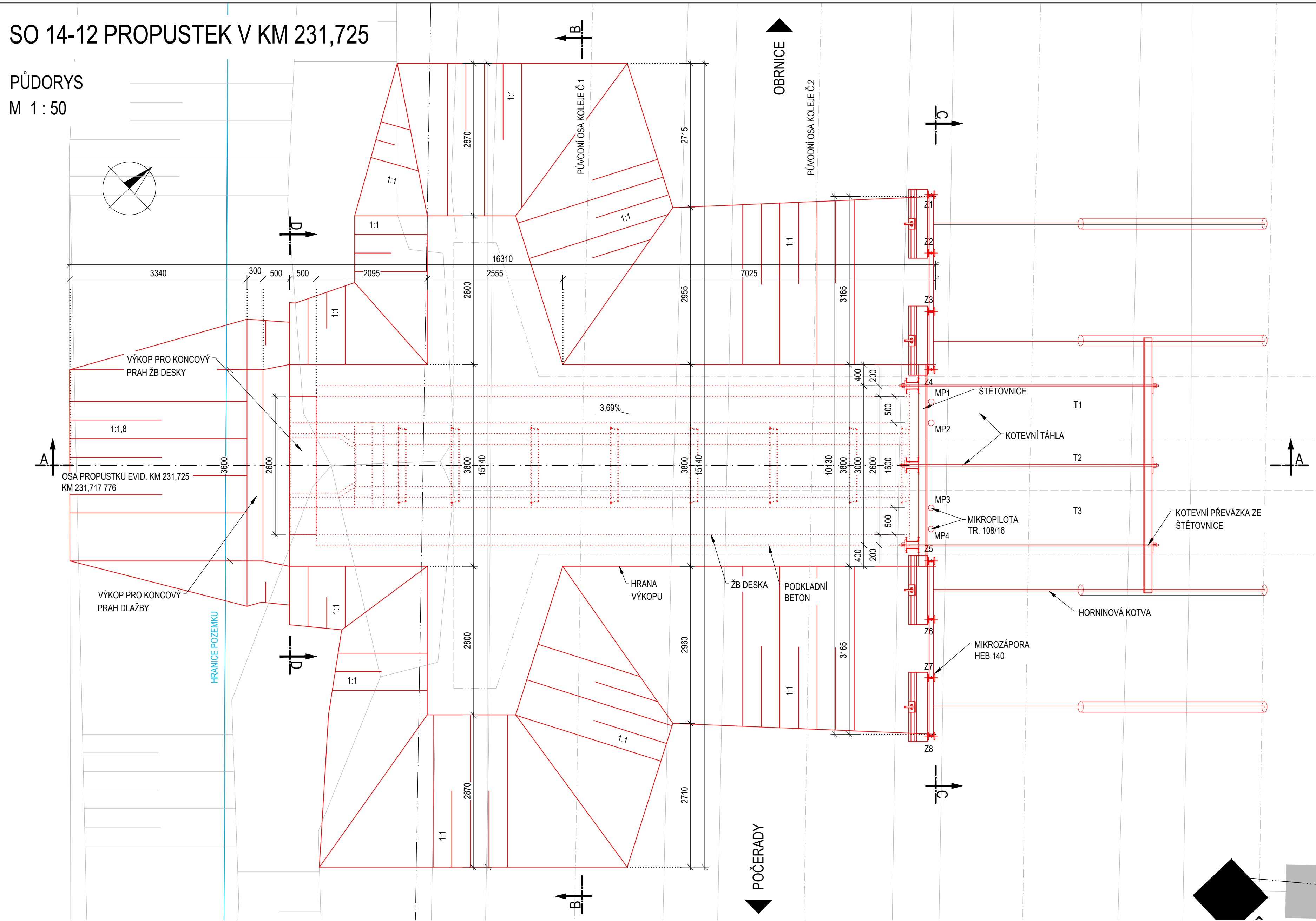
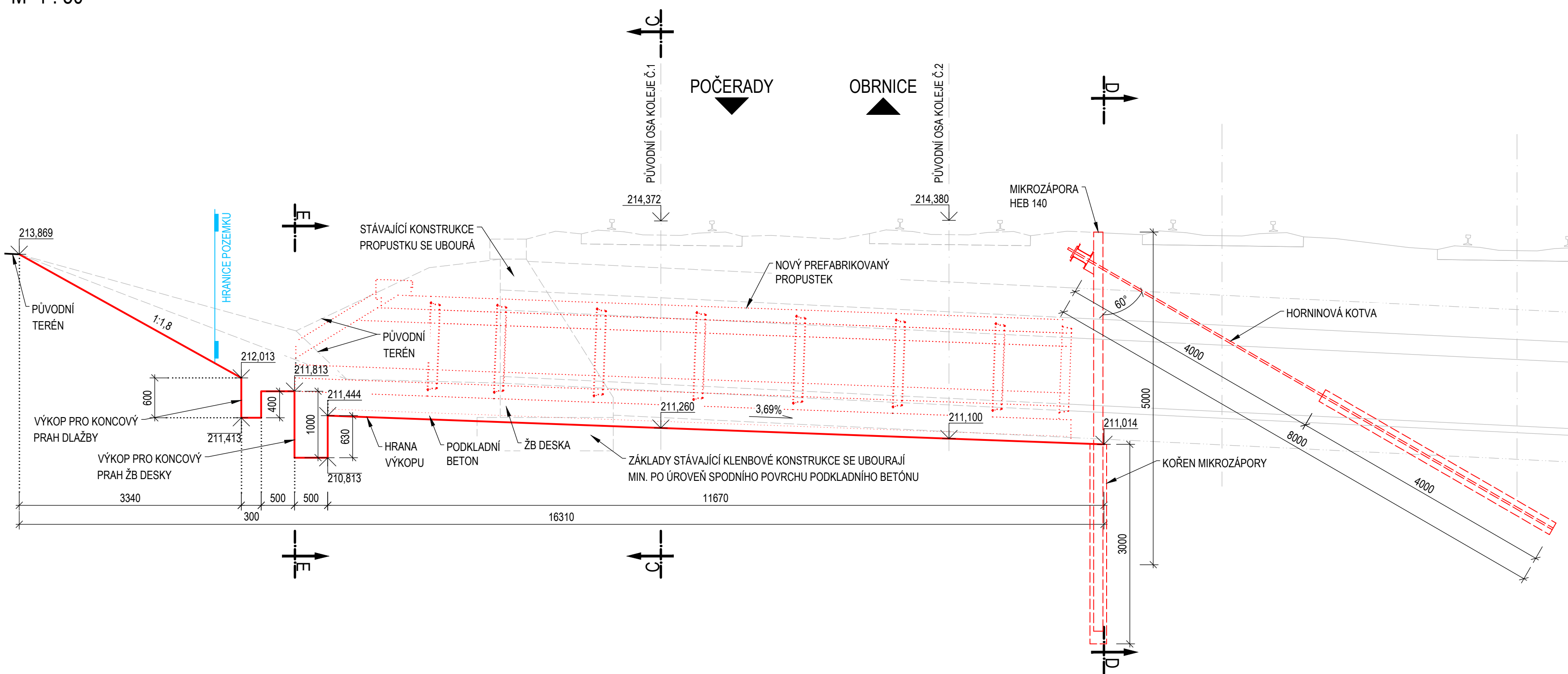


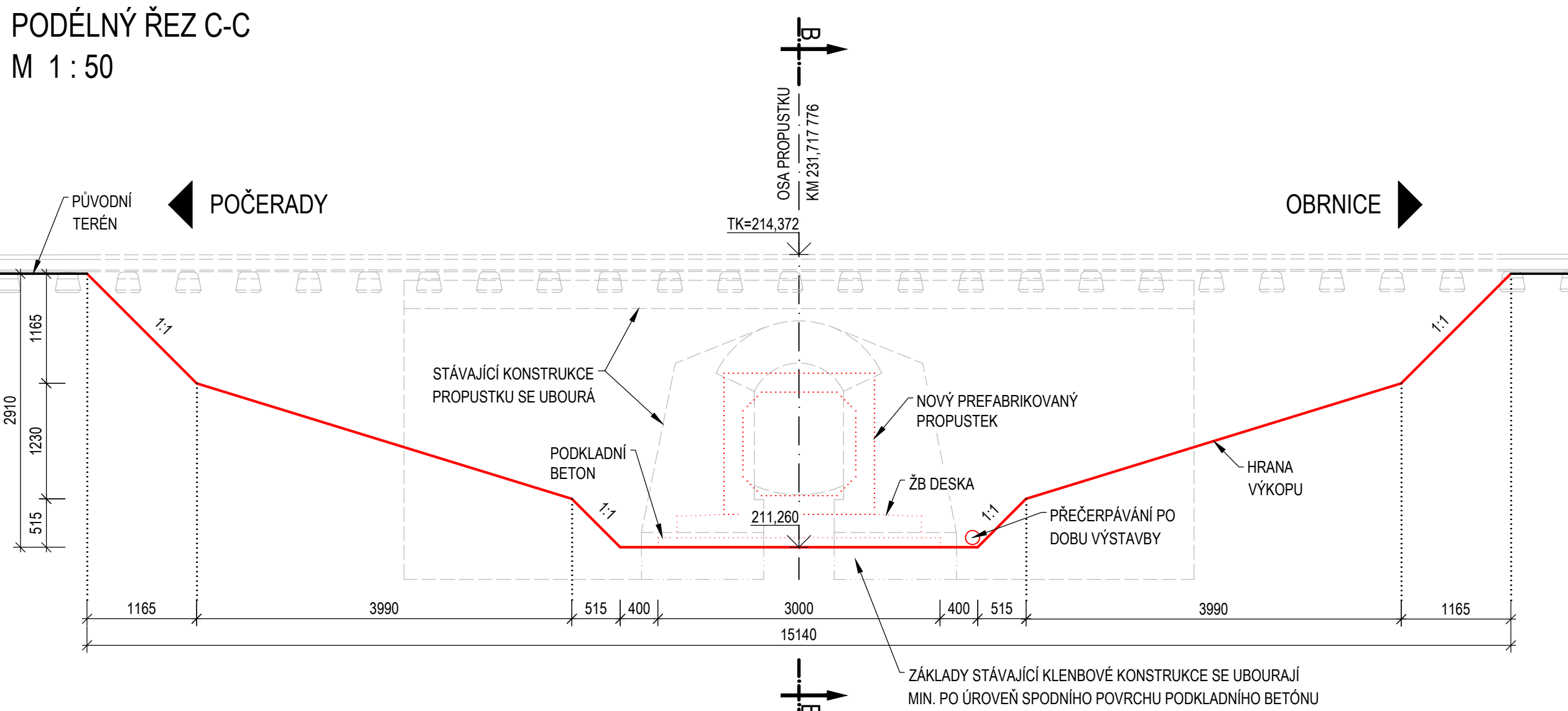
PŪDORYS
M 1 : 50



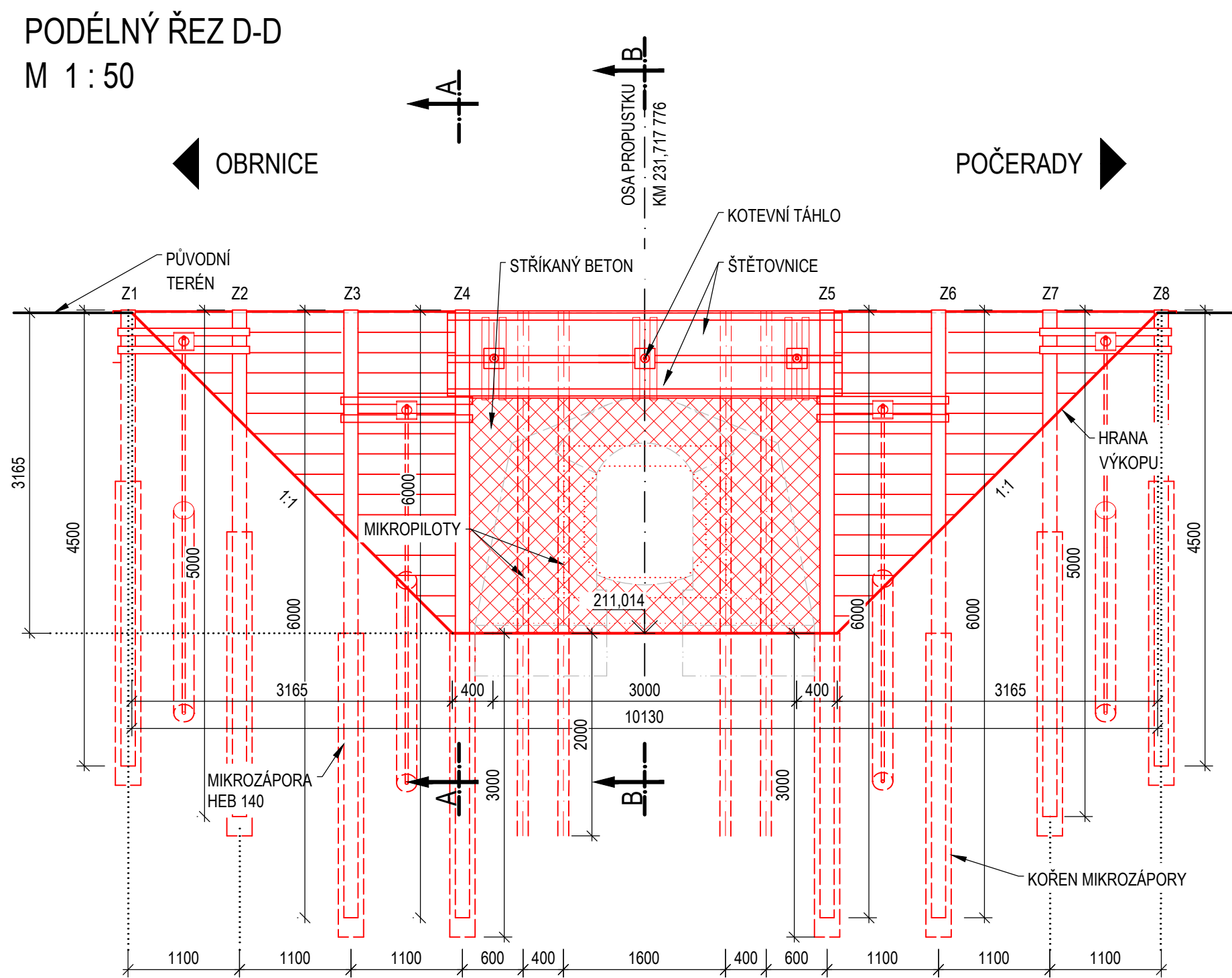
PŘÍČNÝ ŘEZ A-A
M 1 : 50



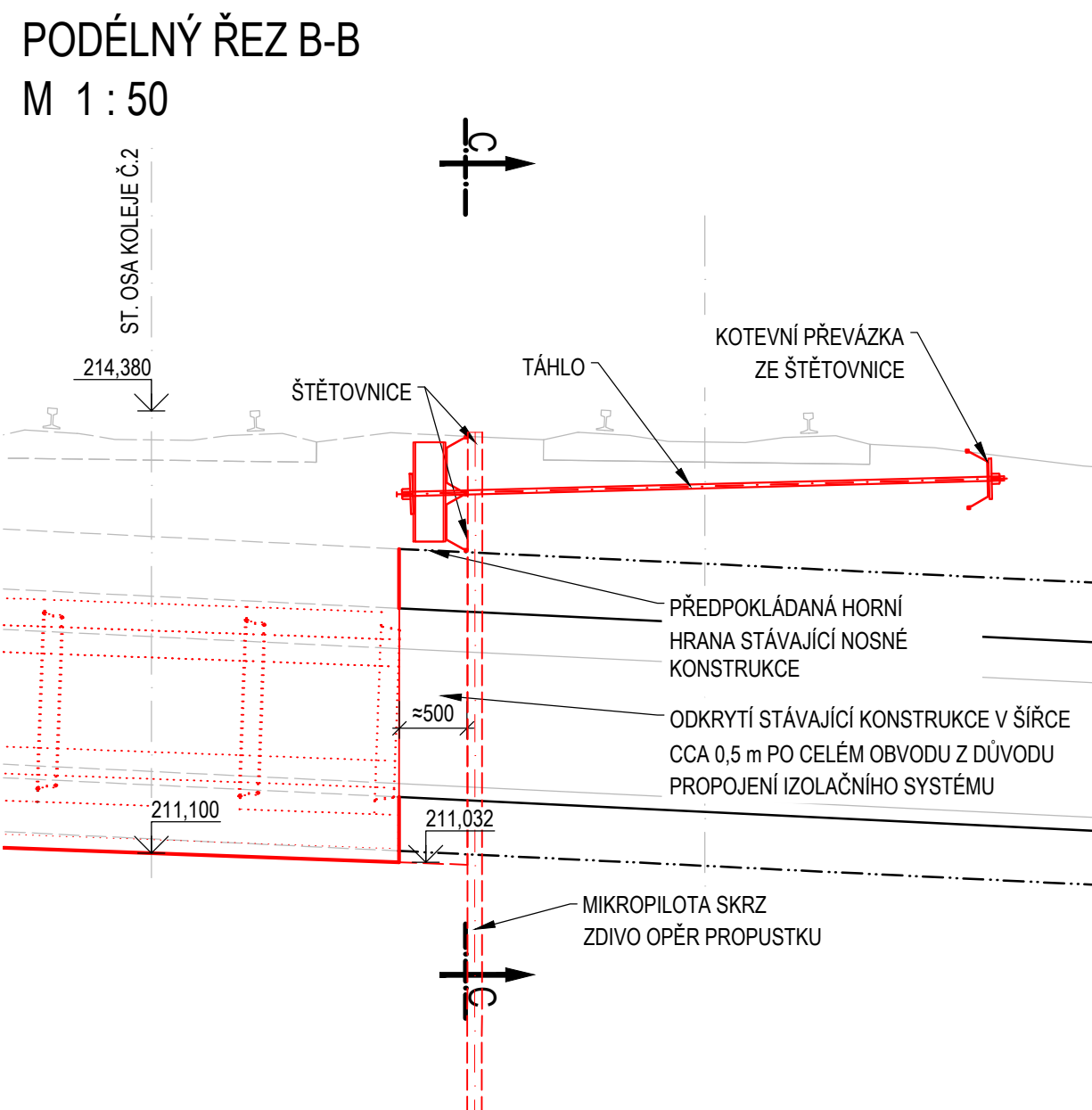
PODÉLNÝ ŘEZ C-C
M 1 : 50



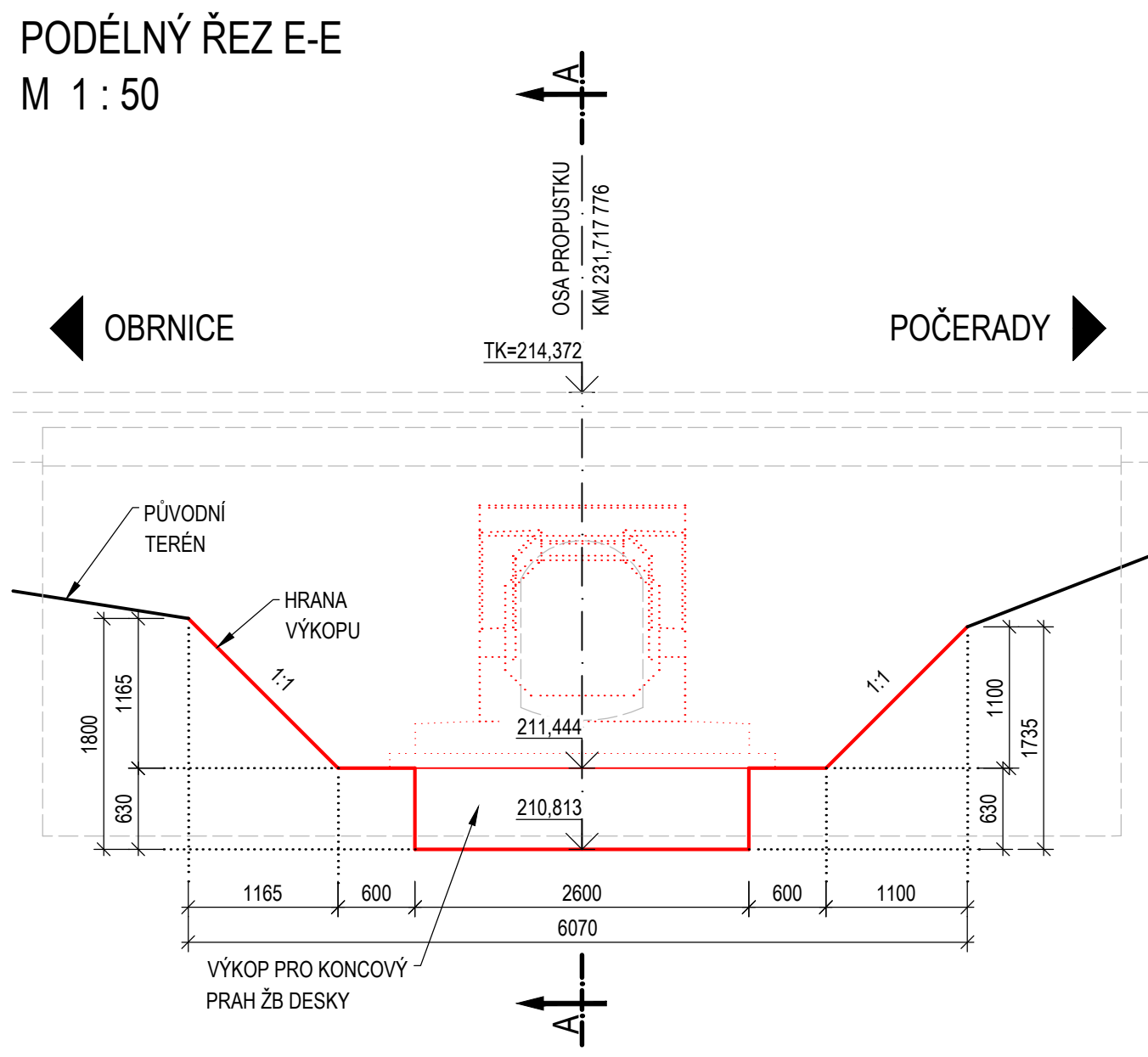
PODÉLNÝ ŘEZ D-D
M 1 : 50



PODÉLNÝ ŘEZ B-B
M 1 : 50



PODÉLNÝ ŘEZ E-E
M 1 : 50

[illegible]

TABULKA OCELOVÝCH PRVKŮ						
POPIS POLOŽKY	POČET	OCEL	DELKA	CELK. DELKA	JEDN. HMOTN.	HMOTNOST CELKEM
	[ks]		[m]	[m]	[kg/m]	[kg]
PŘEVÁŽKY Zx U240	4	S235 JR	1,20	6,8	66,4	451,5
PŘEVÁŽKY Zx U240	3	S235 JR	1,70	6,8	66,4	239,0
LARSEN	3	S235 JR	6,00	19	64,8	1166,4
TAHLA R32	4	B500E	5,00	20	6,4	128,0
CELKEM PRVKY [kg]						1985,0
KONSTRUKČNÍ OCEL (30% Z HMOTNOSTI PŘEVÁZEK A TAHEL)						595,5
CELKOVÁ HMOTNOST OCELOVÝCH PRVKŮ [kg]						2580,4

TABUĽKA MIKROPILOT						
ČÍSLO MIKROPILOT	POČET	PROFIL MIKROPILOT	OCEL	DÉLKA		ÚROVEŇ HLAVY MIKROPILOTY
		[ks]		[mm]	1 MP [m]	
MP1-MP4	4	TR, ø 108/16	S235 JR	5.200	20.8	214.200
CELKEM	4				20.8	

TABULKA KOTEV												
KOTVY, Č.	POČET	TYP KOTVY	KOTEVNI ÚROVEŇ	DELKA KOTVY			KOTVY CELKEM		KOTVENÝ CELKEM	SKLON KOTEV	PŘEDPÍN ACÍ SILA	KŽUŠE NÍ SILA
				VOLNÁ	KOTVENÝ	CELK.	2xLp	CKT32				
				[m]	[m]	[m]	[m]	[m]				
K1-K2	4	2xLp15,5/1770	213,73	4,0	4,0	8,0	32,0		16,0	30	150	210

VÝKOPY - TŘÍDA 1	270 m ³
DEMOLICE STÁVAJÍCÍHO PROPUSTKU	65 m ³

ZÁSYP PROPUSTKU ŠTĚRKODRTÍ	220 m ³
STRÍKANÝ BETON PRO PAŽENÍ MEZI MIKROPILOTAMI	7x0,2 = 1,400 m ³

POMOCNÉ OCELOVÉ PŘÍPRAVKY PRO KOTVENÍ LARSEN	500 kg
PROVIZORNÍ ZÁBRADLÍ	12 m
FLEXI TRUBKA DN 200 mm PRO PŘEVEDENÍ VODY	17 m

1. VYSKOVÝ SYSTÉM Bpv
2. SOUŘADNICOVÝ SYSTÉM S-JTSK
3. JEDNÁ SE O KONCEPČNÍ NÁVRH PAŽENÍ, ZHOTOVITEL
VYPRACUJE TP PAŽENÍ, KTERÉ PŘEDLOŽÍ K ODSOUHLASENÍ

REVIZE	OBSAH REVIZE	DATUM REVIZE	ČÍSLO PARÉ:
01			
02			
03			

SOUŘADNICOVÝ S-JTSK, VÝŠKOVÝ SYSTÉM Bp

OBJEDNATEL:		ZHOTOVITEL:	
 SPRÁVA ŽELEZNIC	SPRÁVA ŽELEZNIC, státní organizace DLÁŽEŇA 1003/7 110 00 PRAHA 1 - NOVÉ MĚSTO	 AFRY	AFRY CZ s.r.o. MAGISTR 1275/13 140 00 PRAHA 4 tel.: +420 272 005 500 www.afry.cz
HLAVNÍ INŽENÝR PROJEKTU:	ZODPOVĚDNÝ PROJEKTANT:	VYPRACOVAL:	KONTROLOVAL:
 Ing. PAVEL NOVÁK	Ing. JARSLAV SZKOBRA	Ing. PETER HOLÝ	Ing. TOMÁŠ KUŘÍN

ČÁST: MOSTY, PROPUSTKY A ZDI

OBJEKT: SO 14-12 PROPUSTEK EV. KM 231,725
TÚ Č. 0581 ŽATEC - ODB. ČESKÉ ZLATNÍKY

DATUM:	10/2020	ČÁST DOKUMENTACE:	ČÍSLO PŘÍLOHY:
STUPEŇ:	DSP		
MĚŘÍTKO:	1:50	D.2.1.4	2.1
POČET FORMÁTŮ:	10x44	POŘADÍ OBJEKTU:	
Č. ZAKÁZKY:	2020/0111	12	