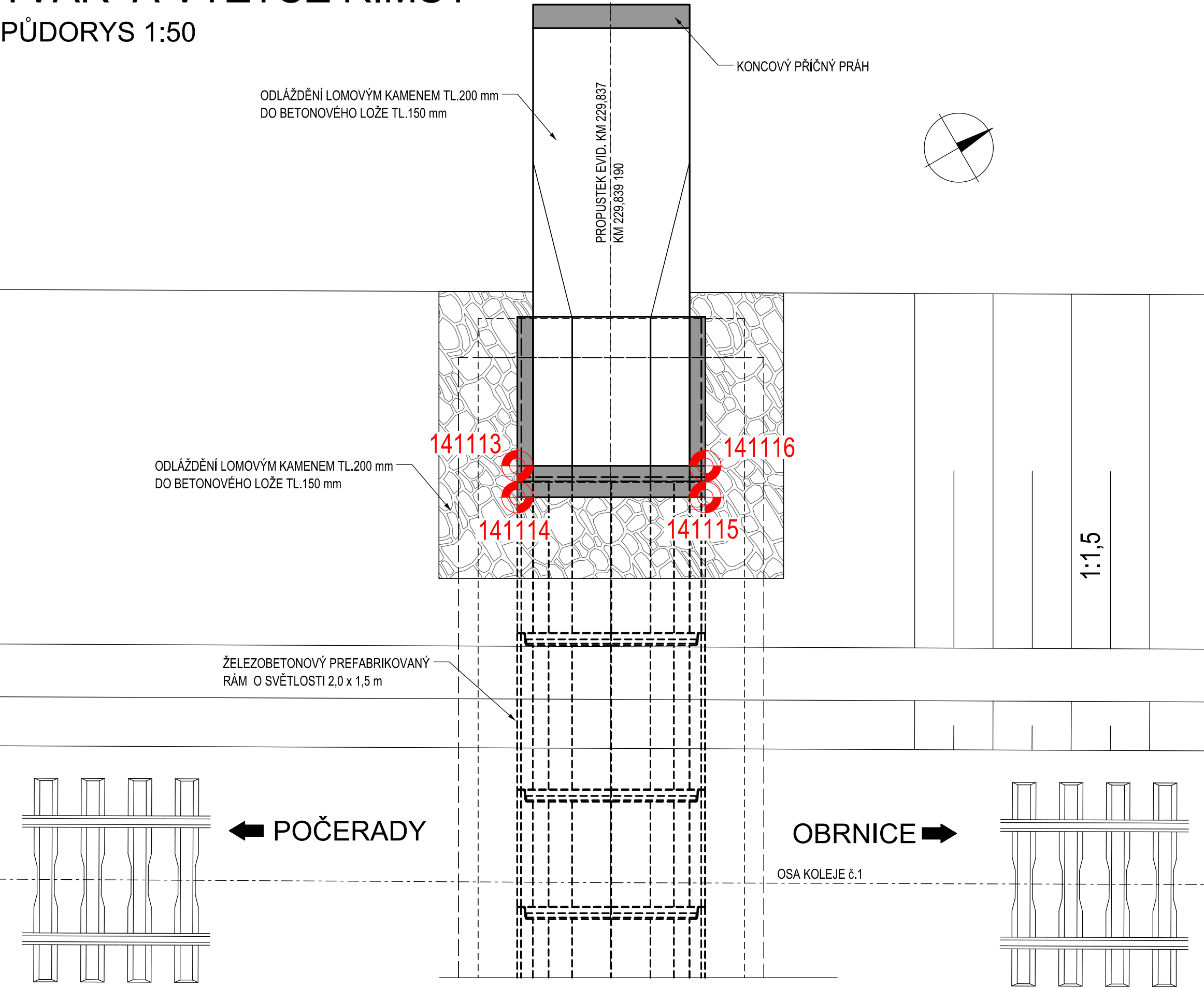


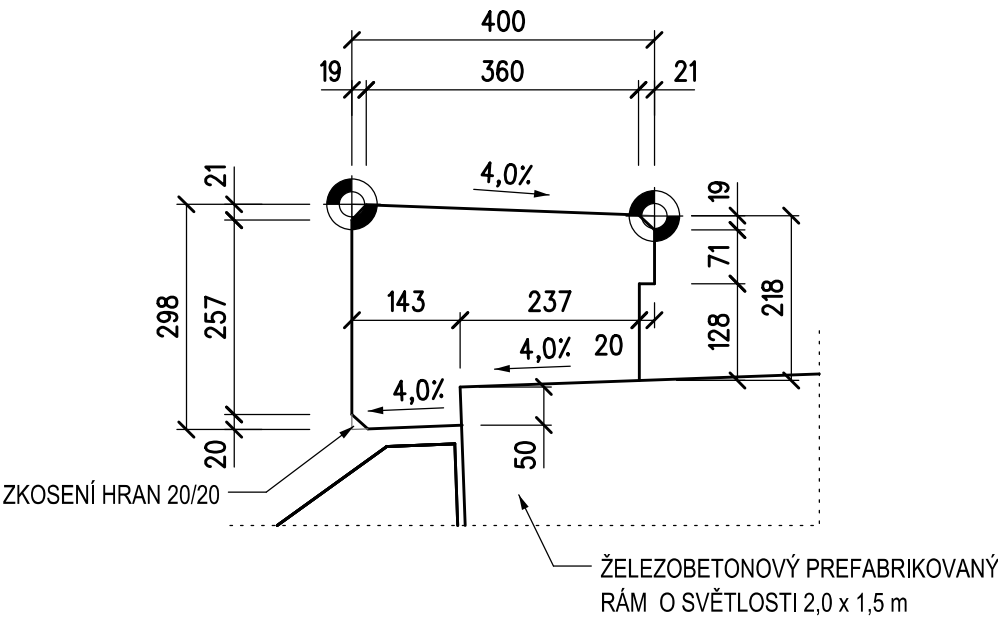
SO 14-11 Propustek ev. km 229,837 TÚ č. 0581 Žatec - odb. České Zlatníky

TVAR A VÝZTUŽ ŘÍMSY

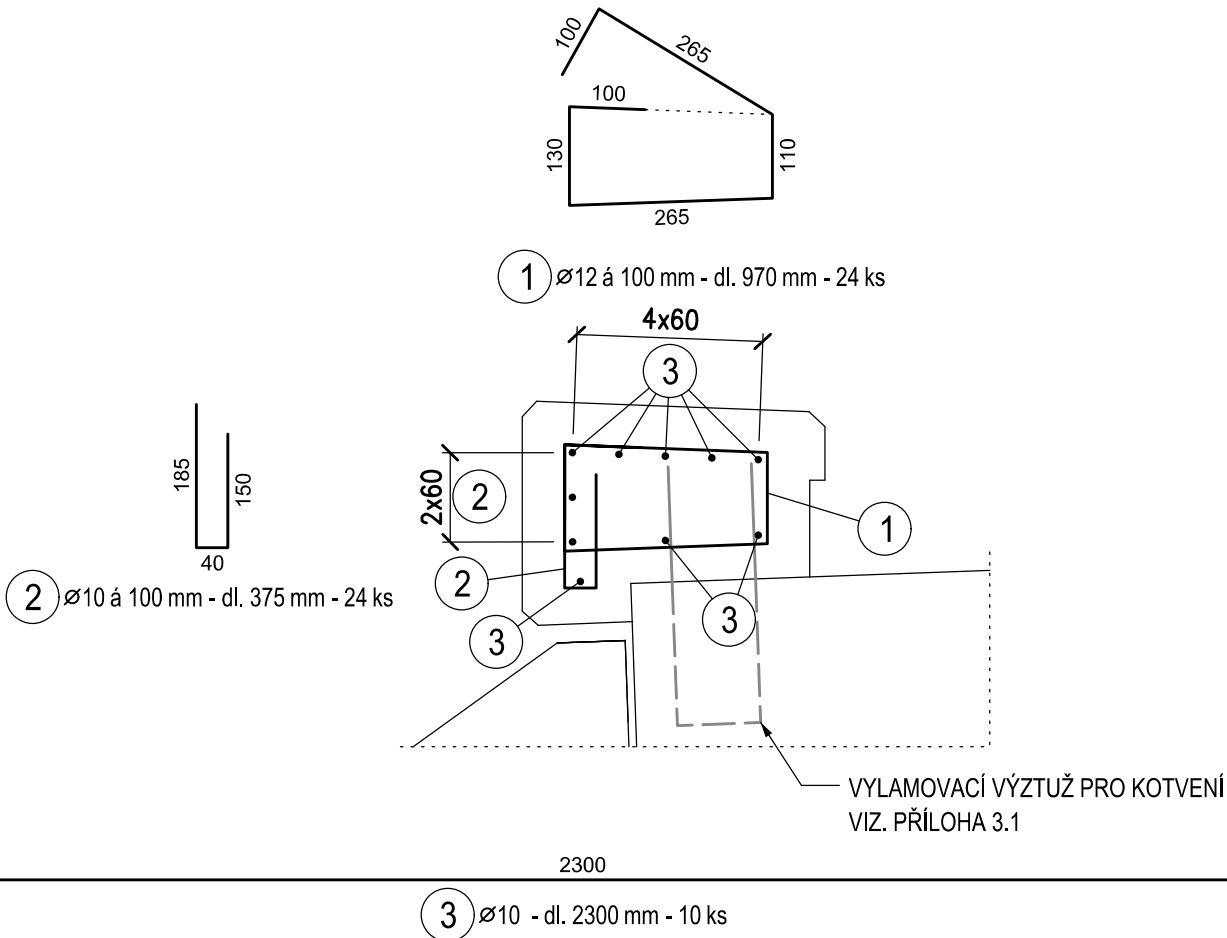
PŮDORYS 1:50



ŘEZ ŘÍMSOU 1:10



ŘEZ ŘÍMSOU - VÝZTUŽ 1:10



POZNÁMKY

VÝŠKOVÝ SYSTÉM Bpv.

SOUŘADNICOVÝ SYSTÉM S-JTSK.

MINIMÁLNÍ MEZERA MEZI SOUSEDNÍMI NESTYKOVANÝMI VLOŽKAMI 30 mm

ROZMĚRY VÝZTUŽE JSOU KÓTOVÁNY V OSE VÝZTUŽE

POLOMĚRY ZAKŘIVENÍ JEDNOTLIVÝCH PRUTŮ VIZ TABULKA

BETONY: DLE ČSN EN 206 + A1, ČSN P 73 2404, TKP SSD KAP.18

ŽB MONOLITICKÁ ŘÍMSA

OCEL B 500 B

MINIMÁLNÍ KRYTÍ VÝZTUŽE 45 mm
NOMINÁLNÍ KRYTÍ VÝZTUŽE 55 mm

VÝKAZ VÝZTUŽE

Číslo položky	Průměr [mm]	Délka [m]	Počet [ks]	Tvar	Celkem (m)	
					ØB10	ØB12
1	B12	0.970	24			23.28
2	B10	0.375	24		9.00	
3	B10	2.300	10		23.00	
C E L K E M					m'	32.00 23.28
					kg/m'	0.617 0.888
					kg	19.7 20.7
					kg	40.4

SEZNAM SOUŘADNIC

ČÍSLO BODU	y [m]	x [m]	Poznámka
13	787540,946	992027,528	Římsa
14	787540,599	992027,728	Římsa
15	787539,399	992025,650	Římsa
16	787539,745	992025,450	Římsa

REVIZE	OBSAH REVIZE	DATUM REVIZE	ČÍSLO PARÉ:
01			
02			
03			

SPRÁVA ŽELEZNIC, státní organizace

DLÁŽDĚNÁ 1003/7
110 00 PRAHA 1 - NOVÉ MĚSTO

ZHOTOVITEL:

AFRY CZ s.r.o.

MAGISTRŮ 1275/13
140 00 PRAHA 4
tel.: +420 277 005 500
www.afry.cz

HLAVNÍ INŽENÝR PROJEKTU: Ing. PAVEL NOVÁK	ZODPOVĚDNÝ PROJEKTANT: Ing. LÁSZLÓ SZÍKORA	VYPRACOVAL: Ing. TOMÁŠ KUBÍN	KONTROLOVAL: Ing. LÁSZLÓ SZÍKORA
NÁZEV PROJEKTU: OPRAVA MOSTNÍCH OBJEKTŮ V ÚSEKU POČERADY - ČESKÉ ZLATNÍKY			
ČÁST: MOSTY, PROPUSTKY A ZDI			
OBJEKT: SO 14-11 PROPUSTEK EV. KM 229,837 TÚ č. 0581 ŽATEC - ODB. ČESKÉ ZLATNÍKY			
PŘÍLOHA: TVAR A VÝZTUŽ ŘÍMS			
DATUM:	10/2020	ČÁST DOKUMENTACE:	ČÍSLO PŘÍLOHY:
STUPEŇ:	DSP	D.2.1.4 POŘADÍ OBJEKTU: 11	3.2
MĚŘÍTKO:	1:50		
POČET FORMÁTŮ:	4xA4		
Č. ZAKÁZKY:	2020/0111		