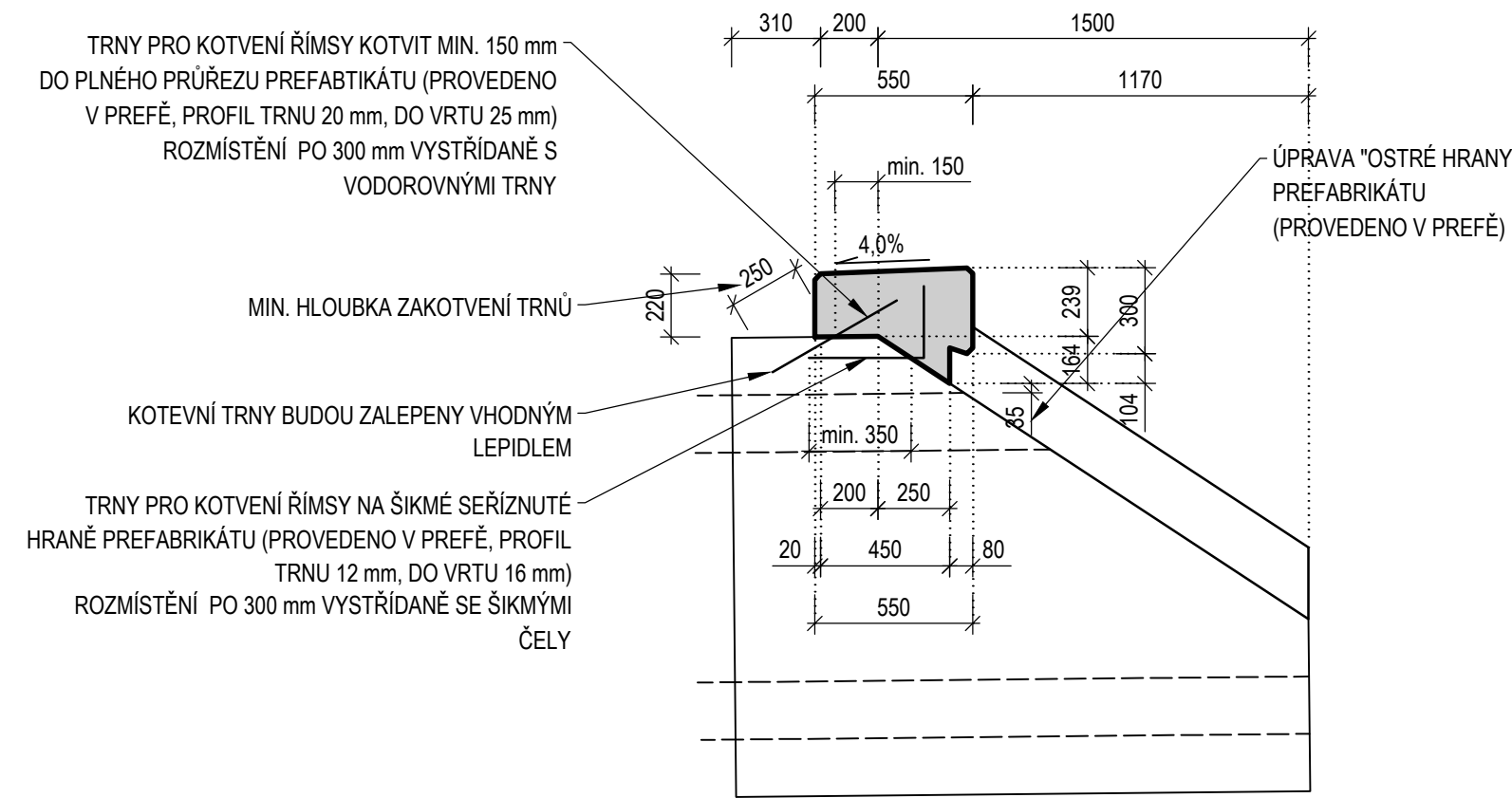
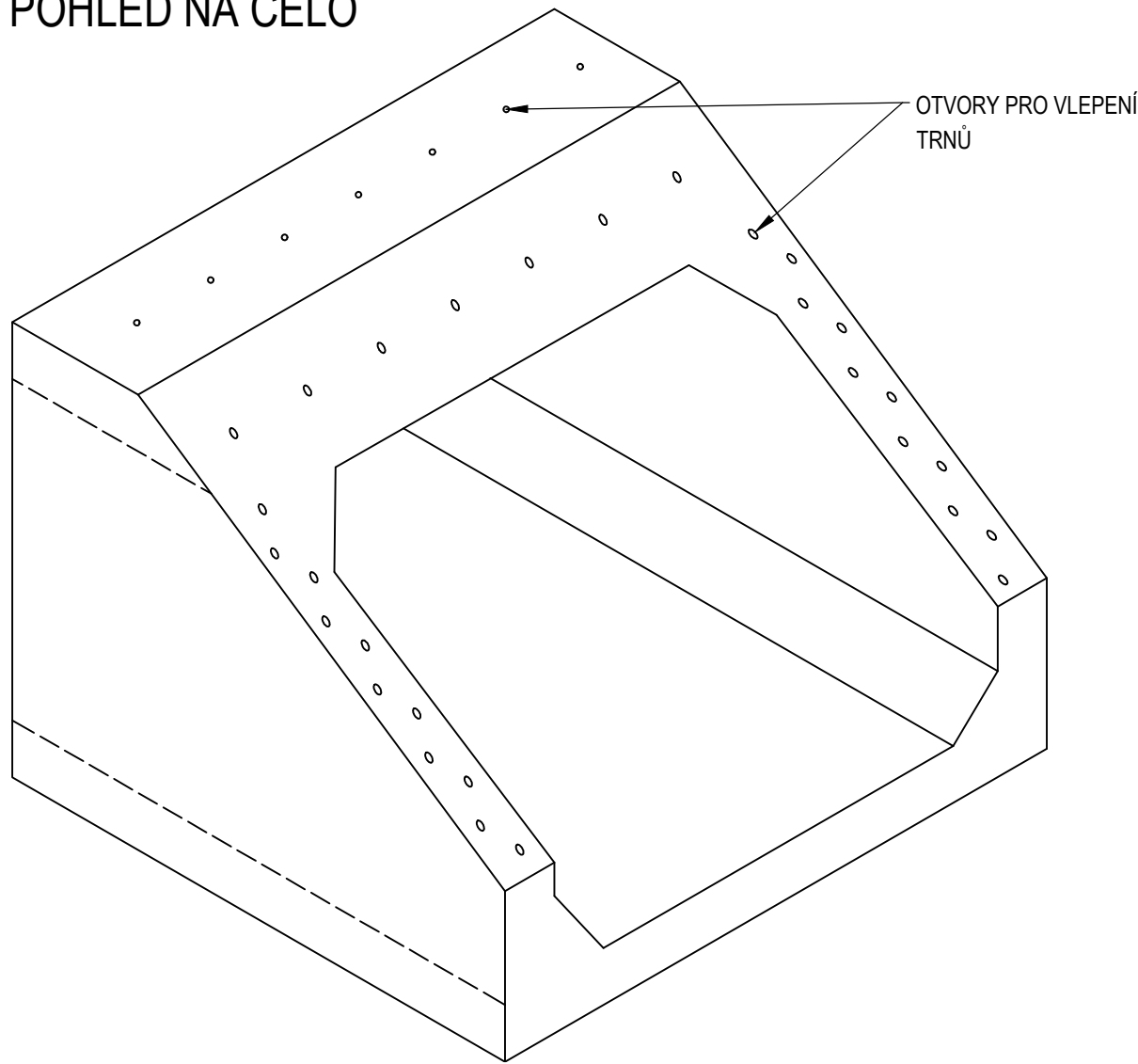


ŘÍMSA - TVAR

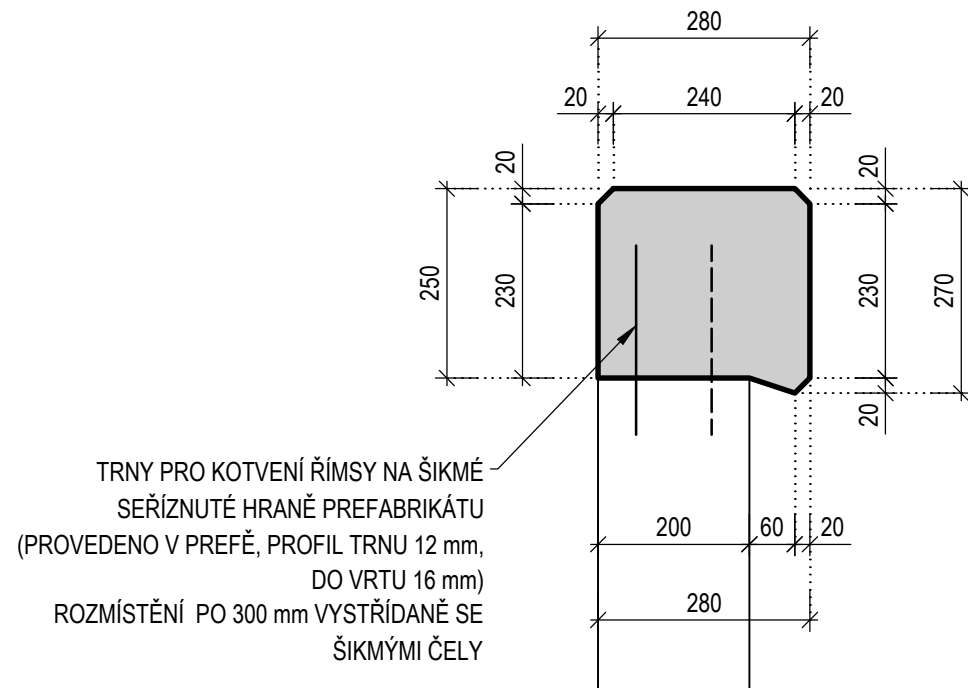
PŘÍČNÝ ŘEZ ŘÍMSOU
M 1 : 25



POHLED NA ČELO



PŘÍČNÝ ŘEZ ŘÍMSOU
NA SEŘÍZNUTÉ HRANĚ
M 1 : 10



POZNÁMKY

- VÝŠKOVÝ SYSTÉM Bpv.
- SOUŘADNICOVÝ SYSTÉM S-JTSK
- MINIMÁLNÍ REZERVA MEZI SOUSEDNÍMI NESTYKOVANÝMI VLOŽKAMI 30 mm
- ROZMĚRY VÝZTUŽE JSOU K TOVÁNY V OSE VÝZTUŽE

NEJMENŠÍ VNITŘNÍ PRŮMĚRY ZAKŘIVENÍ VÝZTUŽE PODLE ČSN EN 1992-1-1

PRŮMĚR PRUTU	Ø6	Ø8	Ø10	Ø12	Ø14	Ø16	Ø20	Ø22	Ø25	Ø28	Ø32
MINIMÁLNÍ PRŮMĚR	24	32	40	48	56	64	140	154	175	196	224

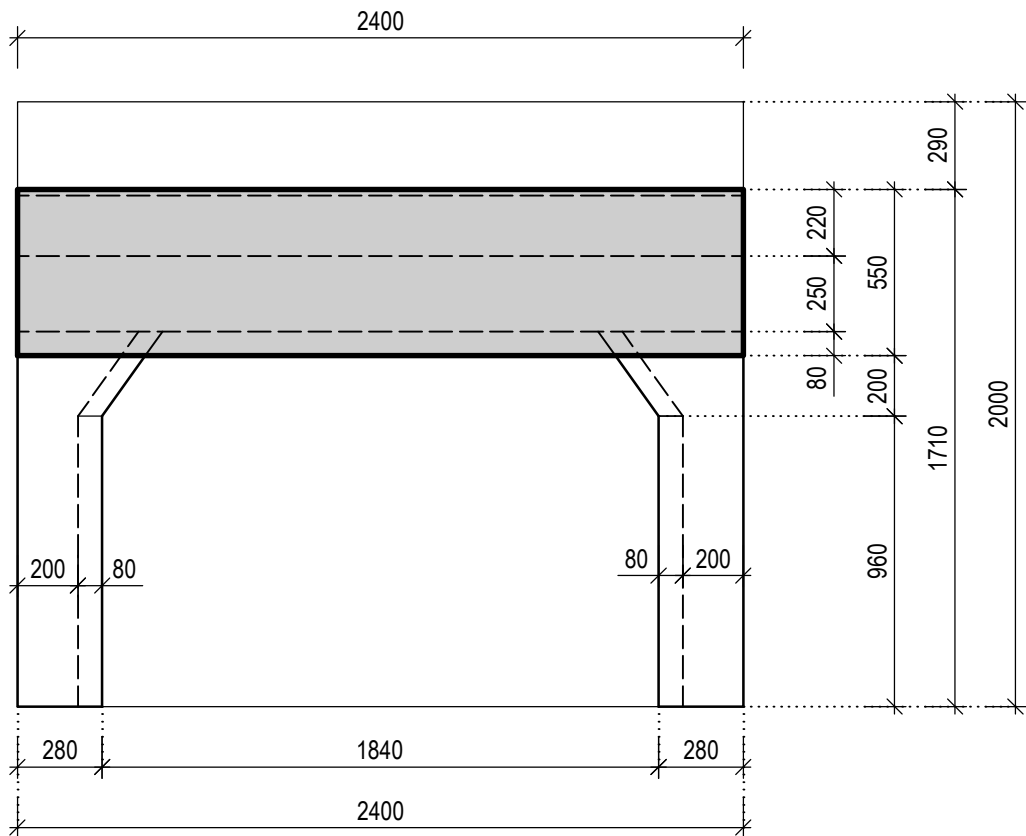
Pozn.: Platí pro ohyby, háky a smyčky, pokud není uvedeno jinak.

BETONY: DLE ČSN EN 206+A1, ČSN P 73 2404, TKP SSD KAP.18
ŽB MONOLITICKÁ ŘÍMSA C 30/37 - XC4, XF3(F.1.2) - Cl 0,40 - Dmax16 - S4

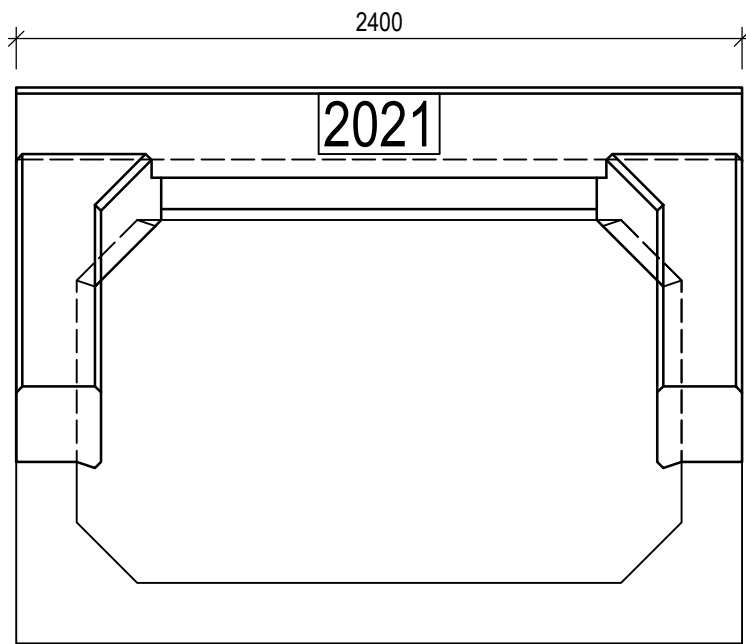
OCEL B 500 B

MINIMÁLNÍ KRYTÍ VÝZTUŽE 40 mm
NOMINÁLNÍ KRYTÍ VÝZTUŽE 50 mm

PŮDORYS
M 1 : 25



POHLED
M 1 : 25



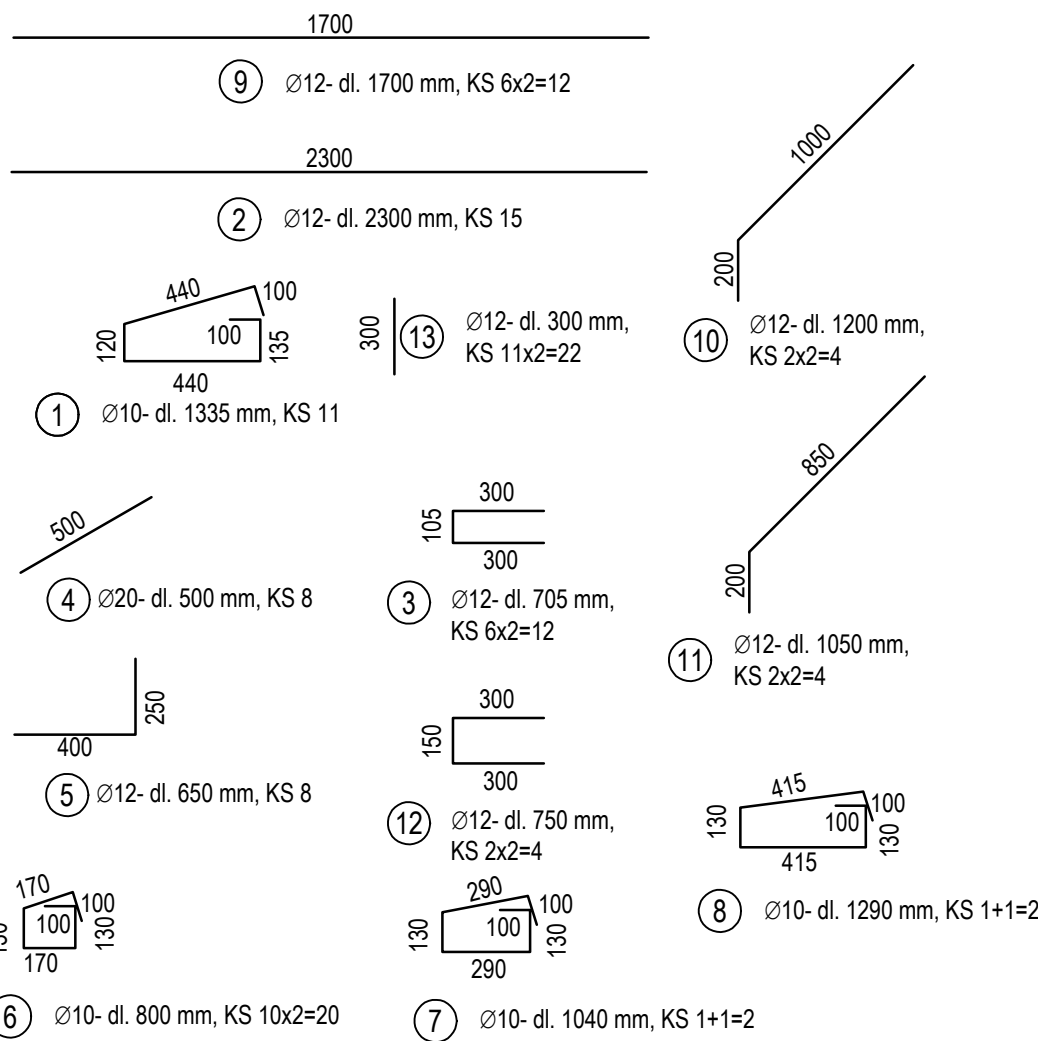
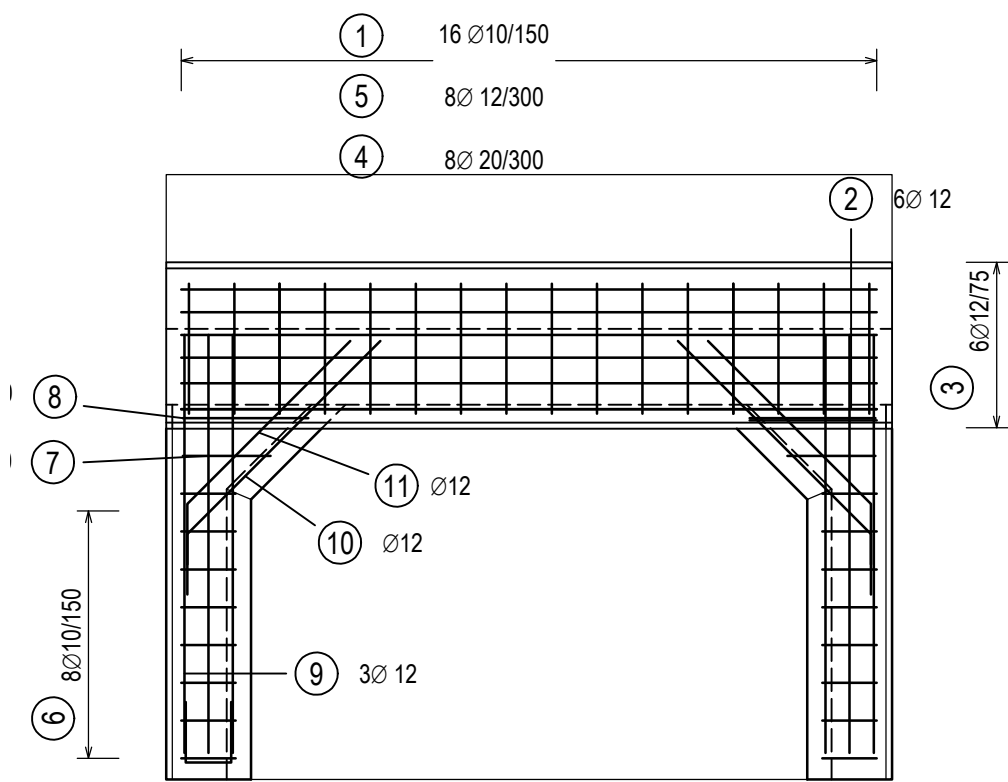
VÝKAZ VÁZANÉ VÝZTUŽE

POL.	Ø	POČET (KS)	DĚLKA (M)	HMOTNOST (KG/M)	HMOTNOST CELKEM (KG)
1	10	11	1,335	0,620	9,10
2	12	15	1,60	0,890	21,36
3	12	12	0,71	0,890	7,53
4	20	6	0,50	2,470	7,41
5	12	6	0,65	0,890	3,47
6	10	20	0,80	0,620	9,92
7	10	2	1,04	0,620	1,29
8	10	2	1,29	0,620	1,60
9	12	12	1,70	0,890	18,16
10	12	4	1,20	0,890	4,27
11	12	4	1,05	0,890	3,74
12	12	4	0,75	0,890	2,67
13	12	22	0,30	0,890	5,87
CELKOVÁ HMOTNOST (KG)					96

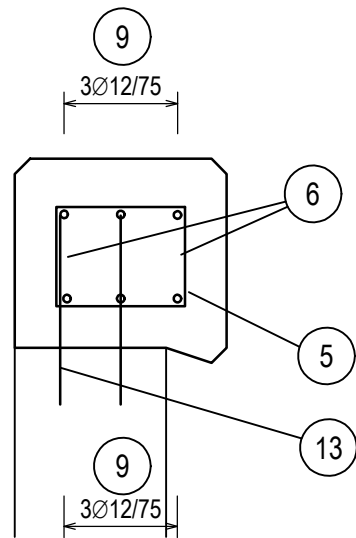
VÝKAZ VÝZTUŽE PLATÍ PRO ŘÍMSY NA JEDNOM ŠIKMÉM ČELE.

ŘÍMSA - VÝZTUŽ

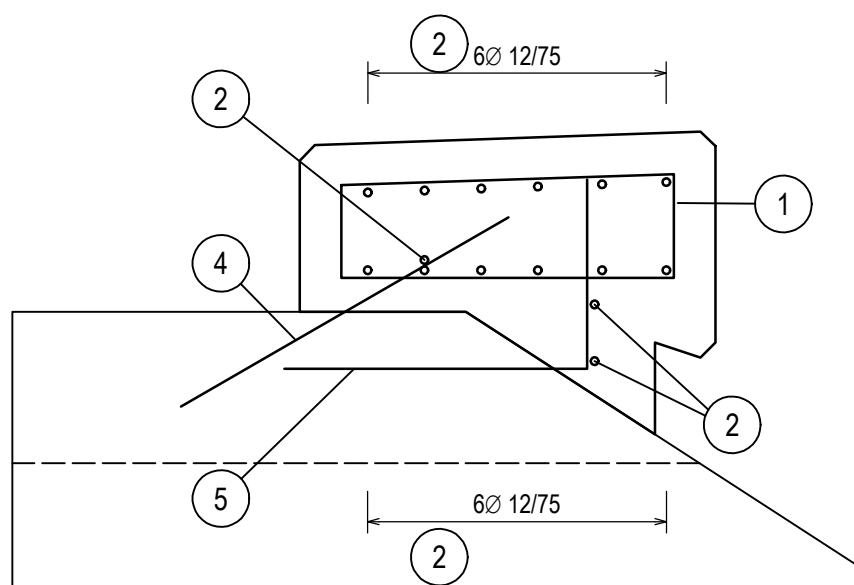
PŮDORYS
M 1 : 25



PŘÍČNÝ ŘEZ ŘÍMSOU NA
SEŘÍZNUTÉ HRANĚ
M 1 : 10



PŘÍČNÝ ŘEZ ŘÍMSOU
M 1 : 10



PODÉLNÝ ŘEZ ŘÍMSOU NA
ŠIKMÉ HRANĚ PREFABRIKÁTU
M 1 : 10

