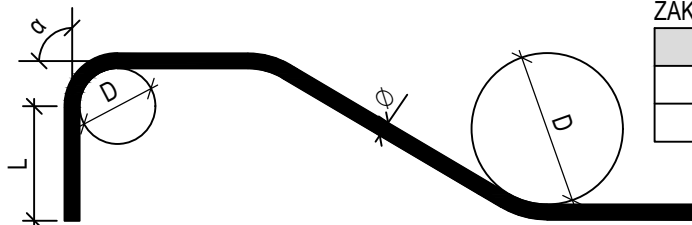


VÝNATEK Z KONSTRUKČNÍCH ZÁSAD

DLE ČSN EN 1992-2



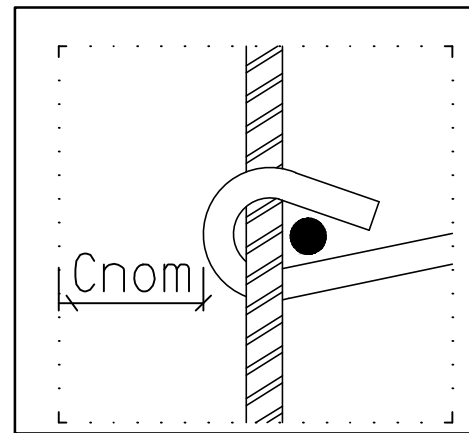
ZAKŘIVENÍ VÝZTUŽE

Ø [mm]	D [mm]
≤16	40°
>16	70°

DĚLKY KONCOVÝCH ÚPRAV

Ø [°]	L [mm]
PODELNÁ	TRÁVNÍKY
≥100	≥100
≥50	≥70
≤150	≥50
≥150	≥50

SCHÉMA KRYTÍ



VÝKAZ VÁŽENÉ VÝZTUŽE

POL.	Ø	POČET (KS)	DELKA (M)	HMOTNOST (KG/M)	HMOTNOST CELKEM (KG)
1	10	30	1,9	0,620	35,34
2	10	30	2,54	0,620	47,244
3	10	52	0,69	0,620	22,246
4	10	12	2,9	0,620	21,576
5	10	108	1,1	0,620	73,656
CELKOVÁ HMOTNOST (KG)					200,062

VÝKAZ SÍŤI

POL.	OZN.	POČET (KS)	ROZMĚR (M)	HMOTNOST (KG/H KS SÍŤE)	HMOTNOST CELKEM (KG)
S1	KY49	11	2,00x2,90	47,40	521,40
S2	KY49	1	1,80x2,90	42,4	42,40
CELKOVÁ HMOTNOST (KG)					563,80

POZNÁMKY

MINIMÁLNÍ MEZERA MEZI SOUSEDNÍMI NESTYKOVANÝMI VLOŽKAMI 30 mm

ROZMĚRY VÝZTUŽE JSOU KÓTOVÁNY V OSE VÝZTUŽE

POLOMĚRY ZAKŘIVENÍ JEDNOTLIVÝCH PRUTŮ VIZ TABULKA

DESKA - 15,75 m³

PODKLADNÍ BETON - 7,14 m³

OCEL B 500 B

MINIMÁLNÍ KRYTÍ VÝZTUŽE 40 mm

NOMINÁLNÍ KRYTÍ VÝZTUŽE 50 mm

REVIZE	OBSAH REVIZE
01	
02	
03	

SOUŘADNICOVÝ SYSTÉM: S-JTSK, VÝŠKOVÝ SYSTÉM: Rpv

OWTECATEL: