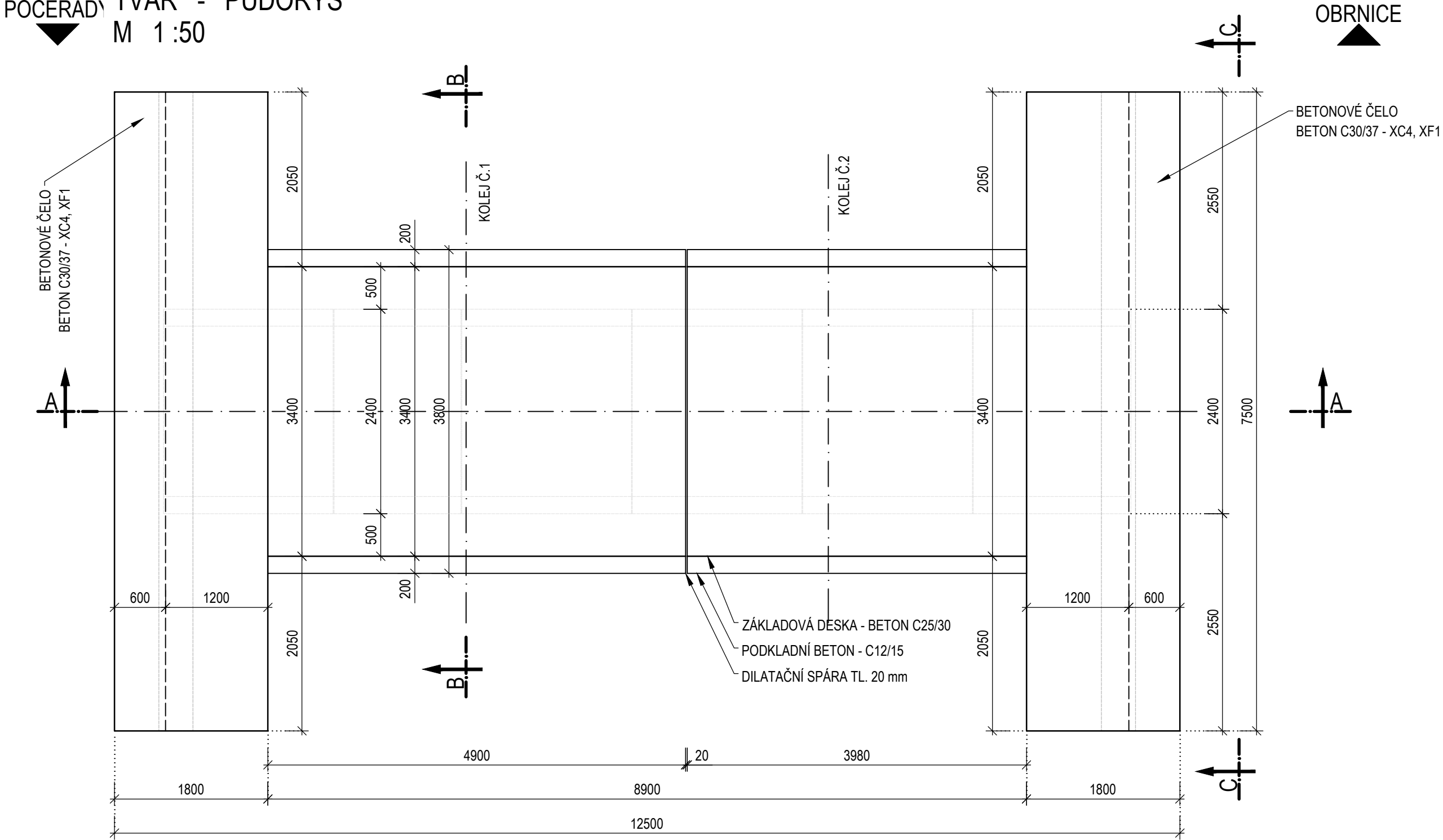
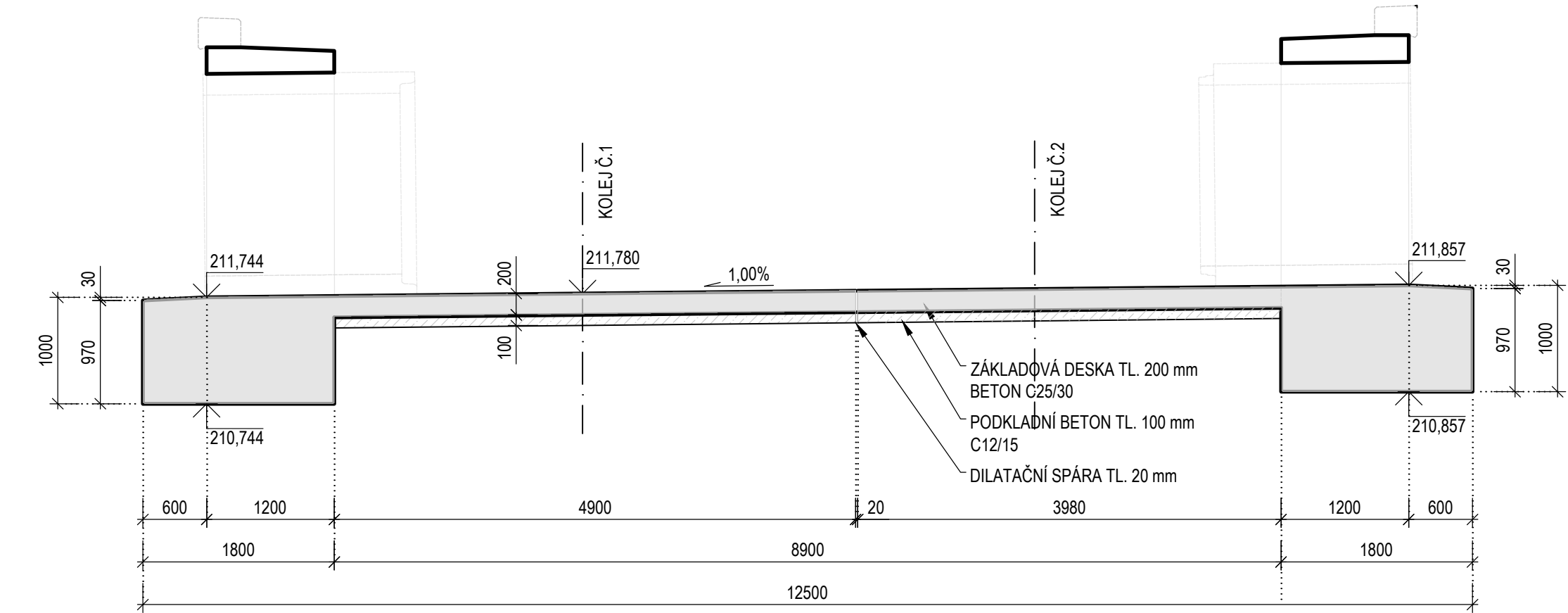


ZÁKLADOVÁ DESKA - TVAR A VÝZTUŽ

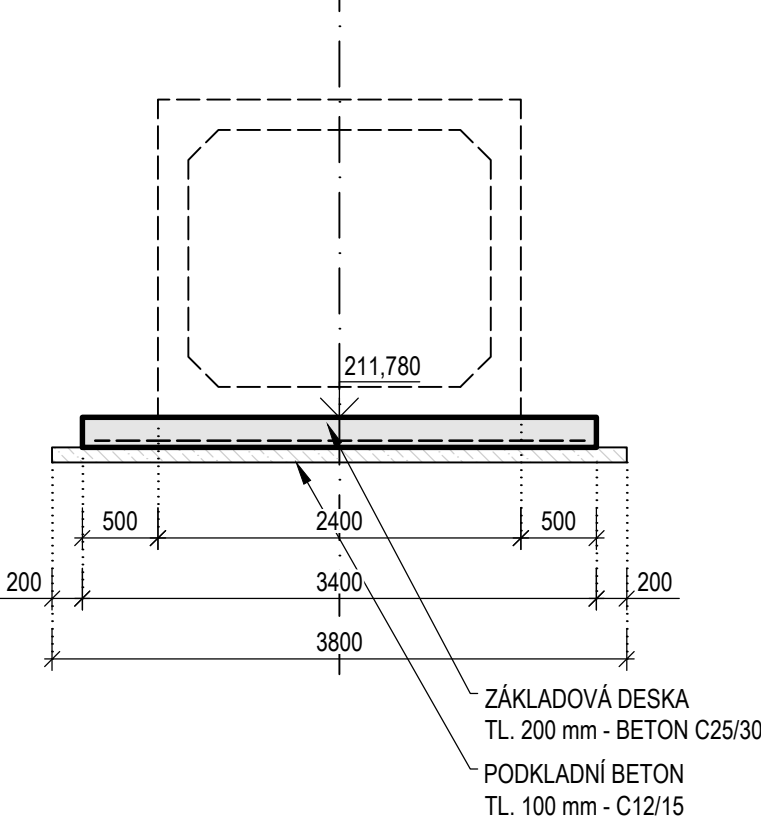
POČERADY TVAR - PŮDORYS  
M 1:50



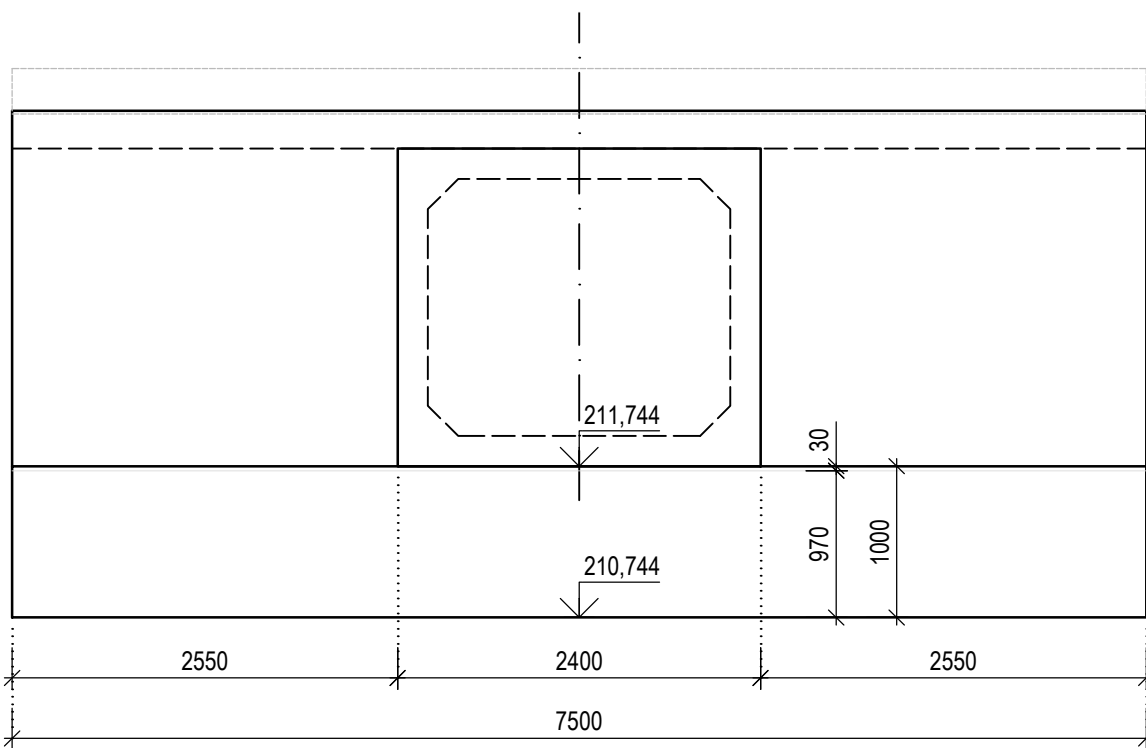
TVAR - ŘEZ A-A  
M 1:50



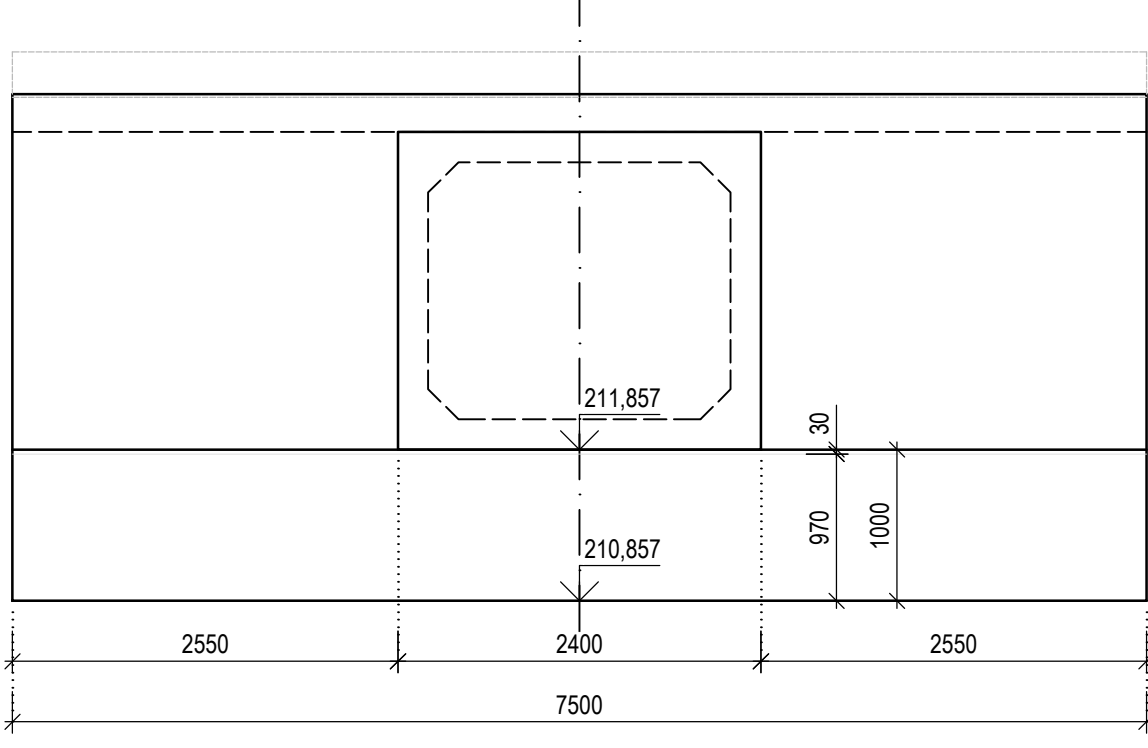
TVAR - ŘEZ B-B  
M 1:50



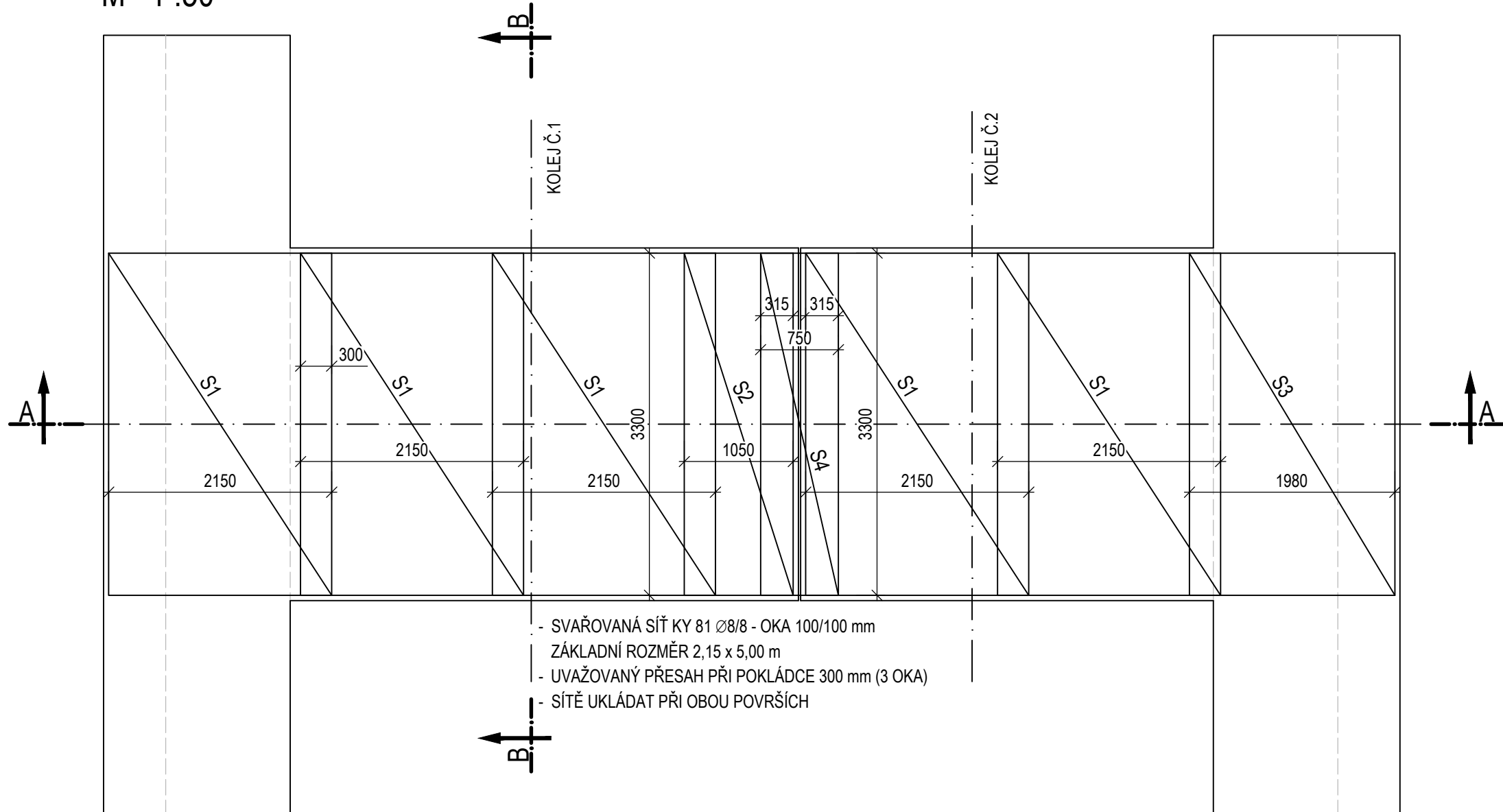
TVAR - POHLED NA VÝTOKOVÉ ČELO  
M 1:50



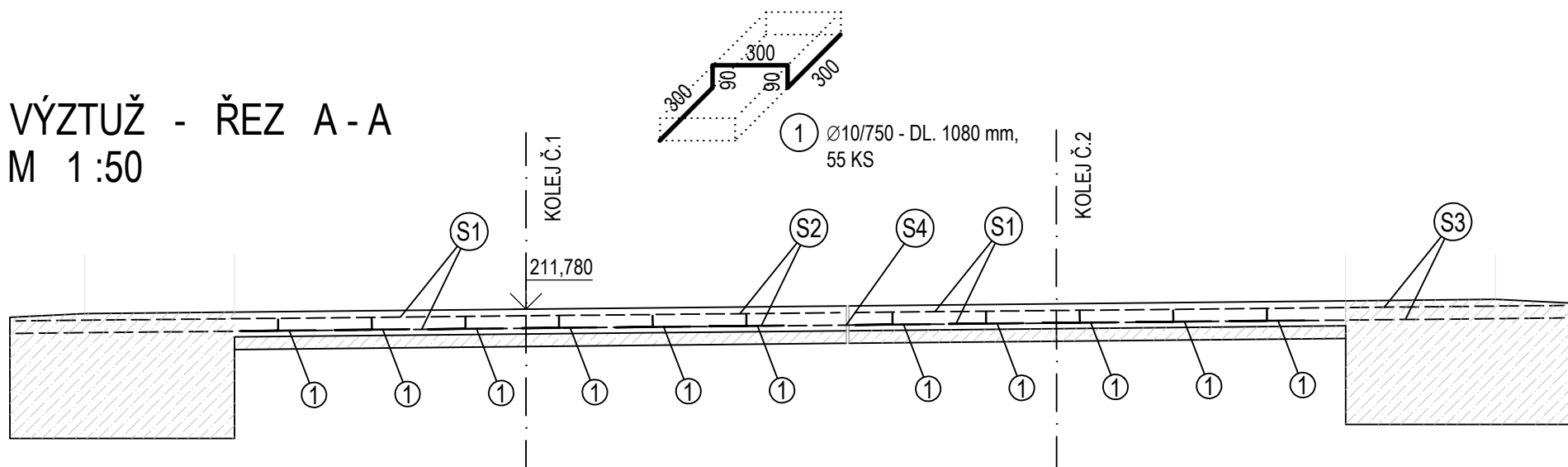
TVAR - POHLED NA VTOKOVÉ ČELO  
M 1:50



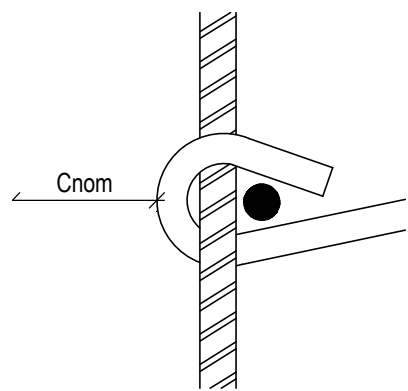
VÝZTUŽ - PŮDORYS  
M 1:50



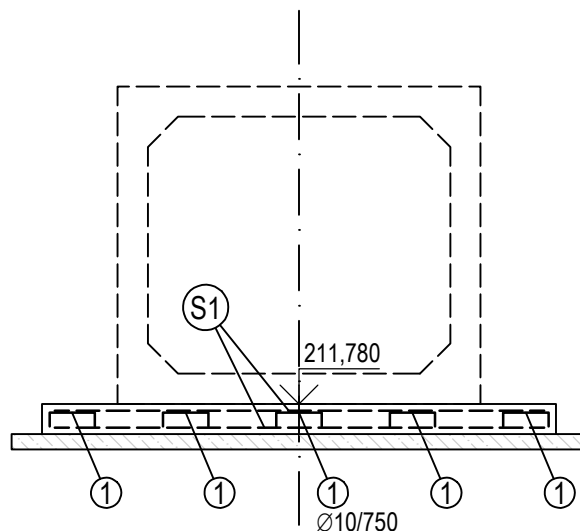
VÝZTUŽ - ŘEZ A-A  
M 1:50



SCHEMA KRYTÍ



VÝZTUŽ - ŘEZ B-B  
M 1:50



VÝKAZ VÁZANÉ VÝZTUŽE

POL.	Ø	POČET (KS)	DĚLKA (M)	HMOTNOST (KG/M)	HMOTNOST CELKEM (KG)
1	10	55	1,08	0,620	36,828
CELKOVÁ HMOTNOST (KG)					36,83

POL.	OZN.	POČET (KS)	ROZMĚR (M)	HMOTNOST (KG/1 M2)	HMOTNOST CELKEM (KG)
S1	KY81	4	2,15x3,30	7,90	224,20
S2	KY81	2	1,05x3,30	7,90	54,75
S3	KY81	10	1,98x3,30	7,90	516,19
S4	KY81	1	0,75x3,30	7,90	19,55
CELKOVÁ HMOTNOST (KG)					814,69

POZNÁMKY

- VÝŠKOVÝ SYSTÉM Bpv.
- SOUŘADNICOVÝ SYSTÉM S-JTSK.
- MINIMÁLNÍ REZERVA MEZI SOUSEDNÍMI NESTYKOVANÝMI VLOŽKAMI 30 mm
- ROZMĚRY VÝZTUŽE JSOU KÓTOVÁNY V OSE VÝZTUŽE
- VÝZTUŽ PROCHÁZEJÍCÍ SKRZ DILATAČNÍ SPÁRU BUDE V DÉLCE 100 MM
- PŘED A ZA SPÁROUPROTIKOROZNĚ OŠETŘENA EPOXIDOVÝM NÁTĚREM MIN. TL. 80 µm

NEJMENŠÍ VNITŘNÍ PRŮMĚRY ZAKŘIVENÍ VÝZTUŽE PODLE ČSN EN 1992-1-1

PRŮMĚR PRUTU	Ø6	Ø8	Ø10	Ø12	Ø14	Ø16	Ø20	Ø22	Ø25	Ø28	Ø32
MINIMÁLNÍ PRŮMĚR	24	32	40	48	56	64	140	154	175	196	224

Pozn.: Platí pro ohyby, háky a smyčky, pokud není uvedeno jinak.

BETONY:

- DLE ČSN EN 206+A1, ČSN P 73 2404, TKP SSD KAP.18
- PODKLADNÍ BETON C 12/15 - X0(F.1.2) - Cl 0,40 - Dmax22 - S3
- PODKLADNÍ ŽB DESKA C 25/30 - XA1, XF1(F.1.2) - Cl 0,40 - Dmax22 - S3

OCEL B 500 B

MINIMÁLNÍ KRYTÍ VÝZTUŽE 45 mm  
NOMINÁLNÍ KRYTÍ VÝZTUŽE 55 mm

REVIZE	OBSAH REVIZE	DATUM REVIZE	ČÍSLO PARÉ:
01			
02			
03			

SOUŘADNICOVÝ S-JTSK, VÝŠKOVÝ SYSTÉM Bpv

OBJEDNATEL:  SPRÁVA ŽELEZNIC, státní organizace DLAŽDĚNÁ 1003/7 110 00 PRAHA 1 - NOVÉ MĚSTO		ZHOTOVITEL:  AFRY CZ s.r.o. MAGISTRŮ 1275/13 140 00 PRAHA 4 tel.: +420 277 005 500 www.afry.cz	
HLAVNÍ INŽENÝR PROJEKTU:  Ing. PAVEL NOVÁK	ZODPOVĚDNÝ PROJEKTANT: Ing. LÁSLAV SZÍKORA	VPYRACOVAL: JITKA BRUNNEROVÁ	KONTROLOVAL: Ing. TOMÁŠ KUBÍN

NÁZEV PROJEKTU: OPRAVA MOSTNÍCH OBJEKTŮ V ÚSEKU POČERADY - ČESKÉ ZLATNÍKY

ČÁST: MOSTY, PROPUSTKY A ZDI

OBJEKT: SO 14-10 PROPUSTEK EV. KM 228,991  
TÚ č. 0581 ŽATEC - odb. ČESKÉ ZLATNÍKY

PŘÍLOHA: VÝKRES TVARU A VÝZTUŽE DESKY

DATUM:	10/2020	ČÁST DOKUMENTACE:	ČÍSLO PŘÍLOHY:
STUPEŇ:	DSP	D.2.1.4	2.2
MĚŘÍTKO:	1:50	PORÁDÍ OBJEKTU:	10
POČET FORMÁTŮ:	8 A4		
Č. ZAKÁZKY:	2020/0111		