

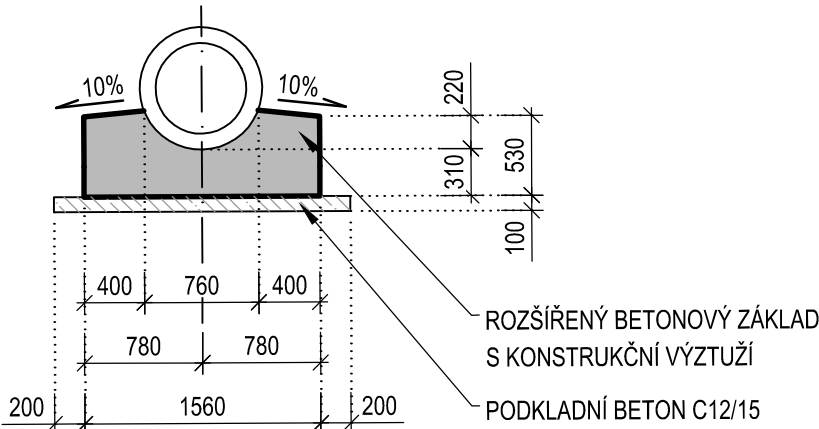
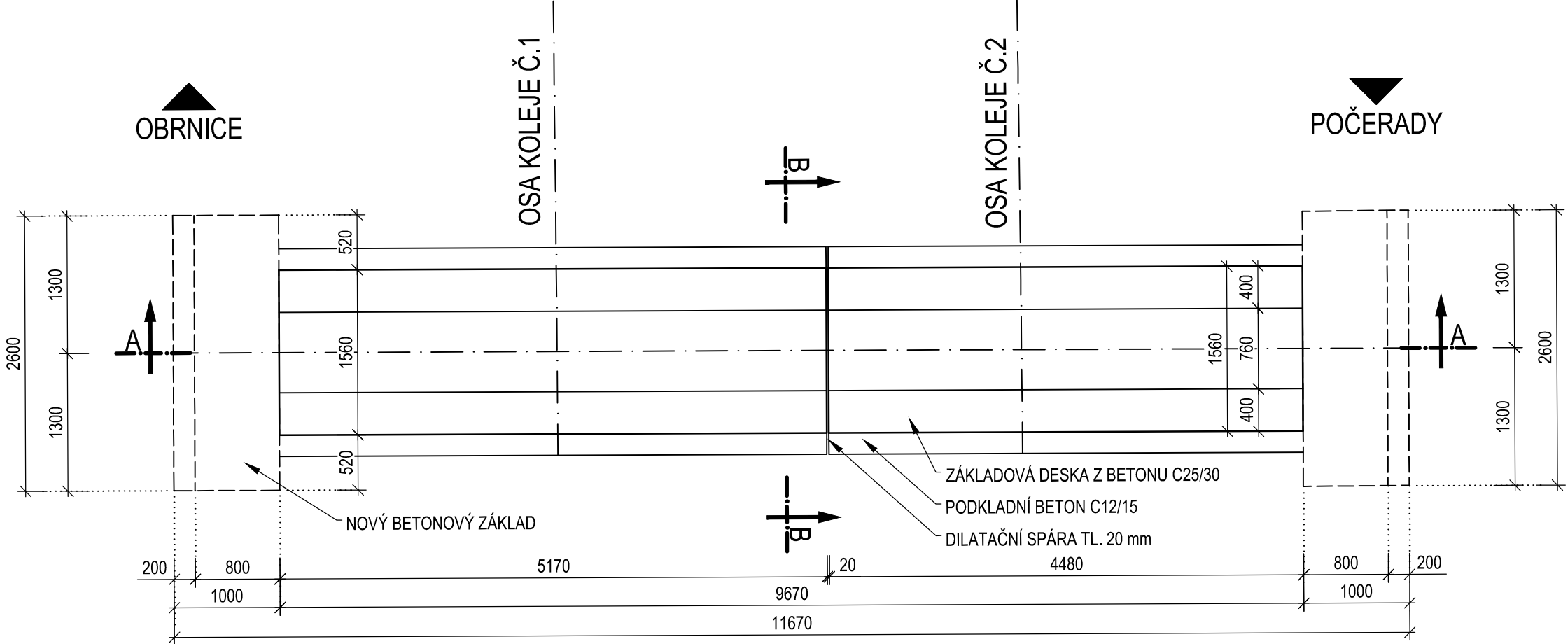
SO 14-08 propustek km 228,304

VÝKRES TVARU A VÝZTUŽE ZÁKLADOVÉ DESKY

PŮDORYS 1 : 50

ŘEZ B - B

M 1:50

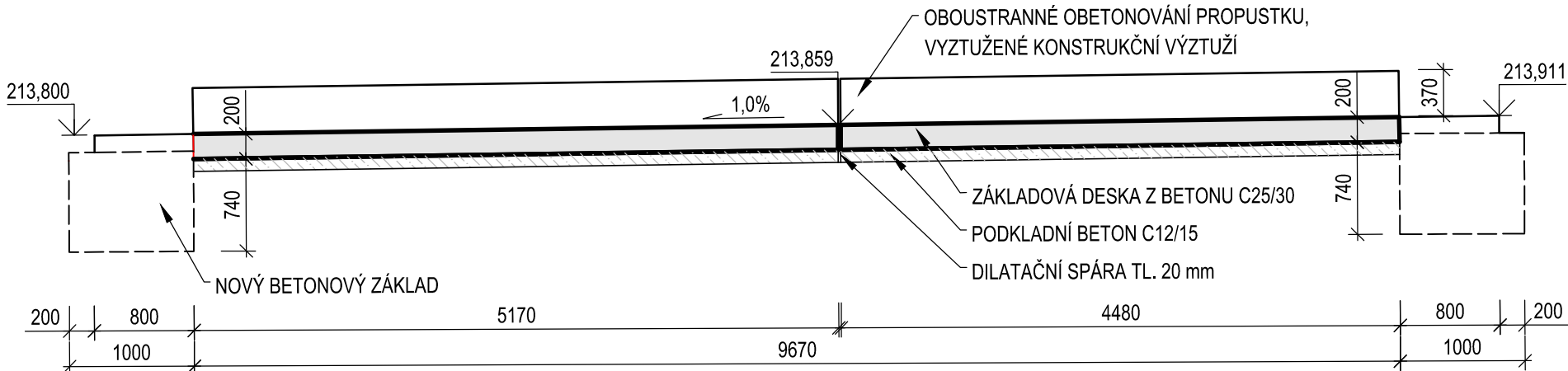


VÝKAZ VÁŽANÉ VÝZTUŽE					
POL.	Ø	POČET (KS)	DĚLKA (M)	HMOTNOST (KG/M)	HMOTNOST CELKEM (KG)
1	10	28	1,08	0,620	18,75
2	10	130	1,6	0,620	128,96
3a	10	12	5,72	0,620	42,56
3b	10	12	5	0,620	37,20
CELKOVÁ HMOTNOST (KG)					227,47

VÝKAZ SÍTÍ					
POL.	OZN.	POČET (KS)	ROZMĚR (M)	HMOTNOST (KG/1 M2)	HMOTNOST CELKEM (KG)
S1	KY49	6	1,46x3,00	7,90	207,61
S2	KY49	2	1,46x0,50	7,90	11,53
S3	KY49	2	1,46x2,50	7,90	57,67
S4	KY49	1	1,46x0,7	7,90	8,07
CELKOVÁ HMOTNOST (KG)					284,88

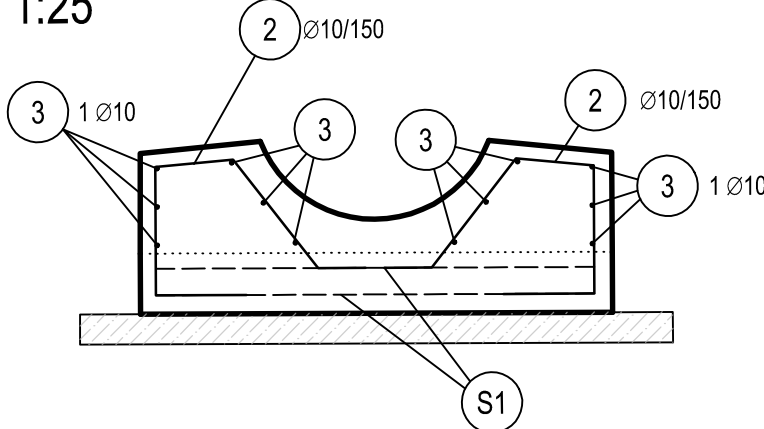
ŘEZ A - A

M 1:50



ŘEZ 2 - 2

M 1:25



POZNÁMKY:

- 1 - MINIMÁLNÍ MEZERA MEZI SOUSEDNÍMI NESTYKOVANÝMI VLOŽKAMI 30 mm
- 2 - ROZMĚRY VÝZTUŽE JSOU KÓTOVANY V OSE VÝZTUŽE
- 3 - POLOMĚRY ZAKŘIVĚNÍ JEDNOTLIVÝCH PRUTŮ - VIZ TABULKA
- 4 - DALŠÍ PRVKY VKLÁDANÉ DO BEDNĚNÍ - VIZ VÝKRES TVARU

BETONY:

- DLE ČSN EN 206+A1, ČSN P 73 2404, TKP SSD KAP.18
- PODKLADNÍ BETON C 12/15 - X0(F.1.2) - Cl 0,40 - Dmax22 - S3
- PODKLADNÍ ŽB DESKA, ZÁKLAD ČELA C 25/30 - XA1, XF1(F.1.2) - Cl 0,40 - Dmax22 - S3

DESKA - 3,1 m²

PODKLADNÍ BETON - 1,9 m³

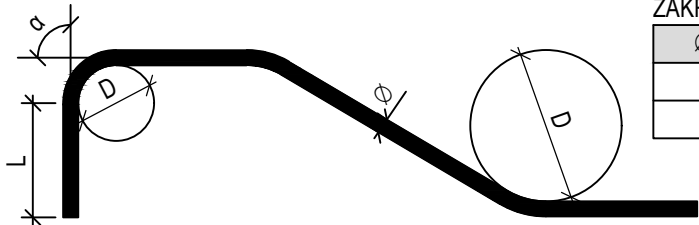
OCEL B500B

MINIMÁLNÍ KRYTÍ VÝZTUŽE 40 mm

NOMINÁLNÍ KRYTÍ VÝZTUŽE 50 mm

VÝŇATEK Z KONSTRUKČNÍCH ZÁSAD

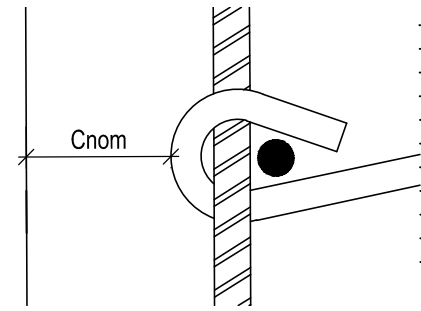
DLE ČSN EN 1992-2



ZAKŘIVĚNÍ VÝZTUŽE	
Ø [mm]	D [mm]
≤16	4Ø
>16	7Ø

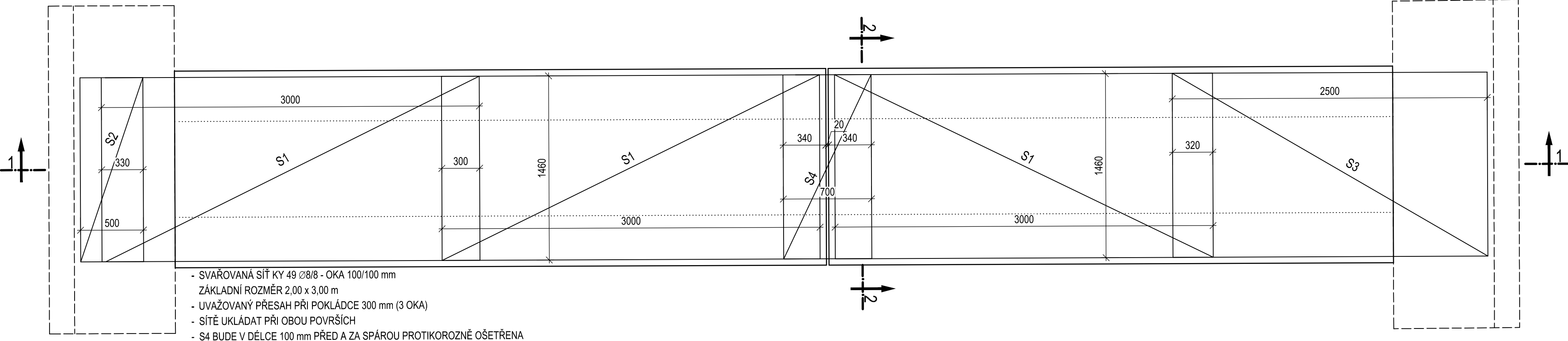
DĚLKY KONCOVÝCH ÚPRAV		
α [°]	PODÉLNÁ L [mm]	TRÁMKY
90°	≥5Ø	≥10Ø
<150	≥5Ø	≥7Ø
≥150	≥5Ø	≥5Ø

SCHEMA KRYTÍ



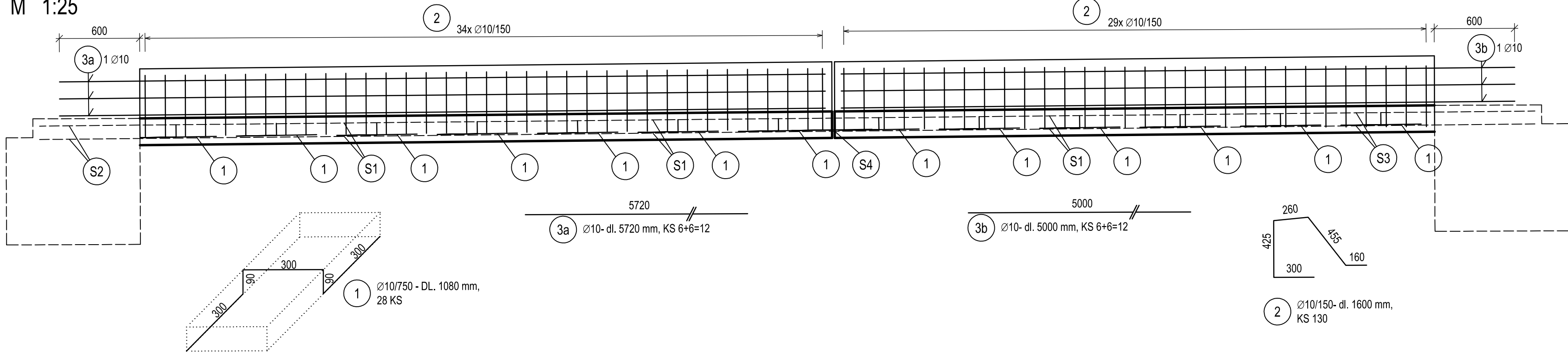
VÝZTUŽ DESKY - PŮDORYS

M 1:25



ŘEZ 1 - 1

M 1:25



REVIZE	OBSAH REVIZE	DATUM REVIZE	ČÍSLO PARÉ:
01			
02			
03			

SOUŘADNICOVÝ S-JTSK, VÝŠKOVÝ SYSTÉM Bpv

OBJEDNATEL:  SPRÁVA ŽELEZNIC, státní organizace DLAŽDĚNÁ 1003/7 110 00 PRAHA 1 - NOVÉ MĚSTO		ZHOTOVITEL:  AFRY CZ s.r.o. MAGISTŘ 1275/13 140 00 PRAHA 4 tel.: +420 277 005 500 www.afry.cz	
HLAVNÍ INŽENÝR PROJEKTU: Ing. PAVEL NOVÁK	ZODPOVĚDNÝ PROJEKTANT: Ing. LÁSZLÓ SZÍKORA	VYPRACOVAL: Ing. MONIKA VÍTEKOVÁ	KONTROLOVAL: Ing. TOMÁŠ KUBÍN
NÁZEV PROJEKTU: OPRAVA MOSTNÍCH OBJEKTŮ V ÚSEKU POČERADY - ČESKÉ ZLATNÍKY			
ČÁST: MOSTY, PROPUSTKY A ZDI			
OBJEKT: SO 14-07 PROPUSTEK EV. KM 228,207 TÚ č. 0581 ŽATEC - odb. ČESKÉ ZLATNÍKY			
PŘÍLOHA: VÝKRES TVARU A VÝZTUŽE ZÁKLADOVÉ DESKY			
DATUM:	10/2020	ČÁST DOKUMENTACE:	ČÍSLO PŘÍLOHY:
STUPEŇ:	DSP	D.2.1.4	2.2
MĚŘÍTKO:	1:50,1:25		
POČET FORMÁTŮ:	8 A4	POŘADÍ OBJEKTU:	7
Č. ZAKÁZKY:	2020/0111		