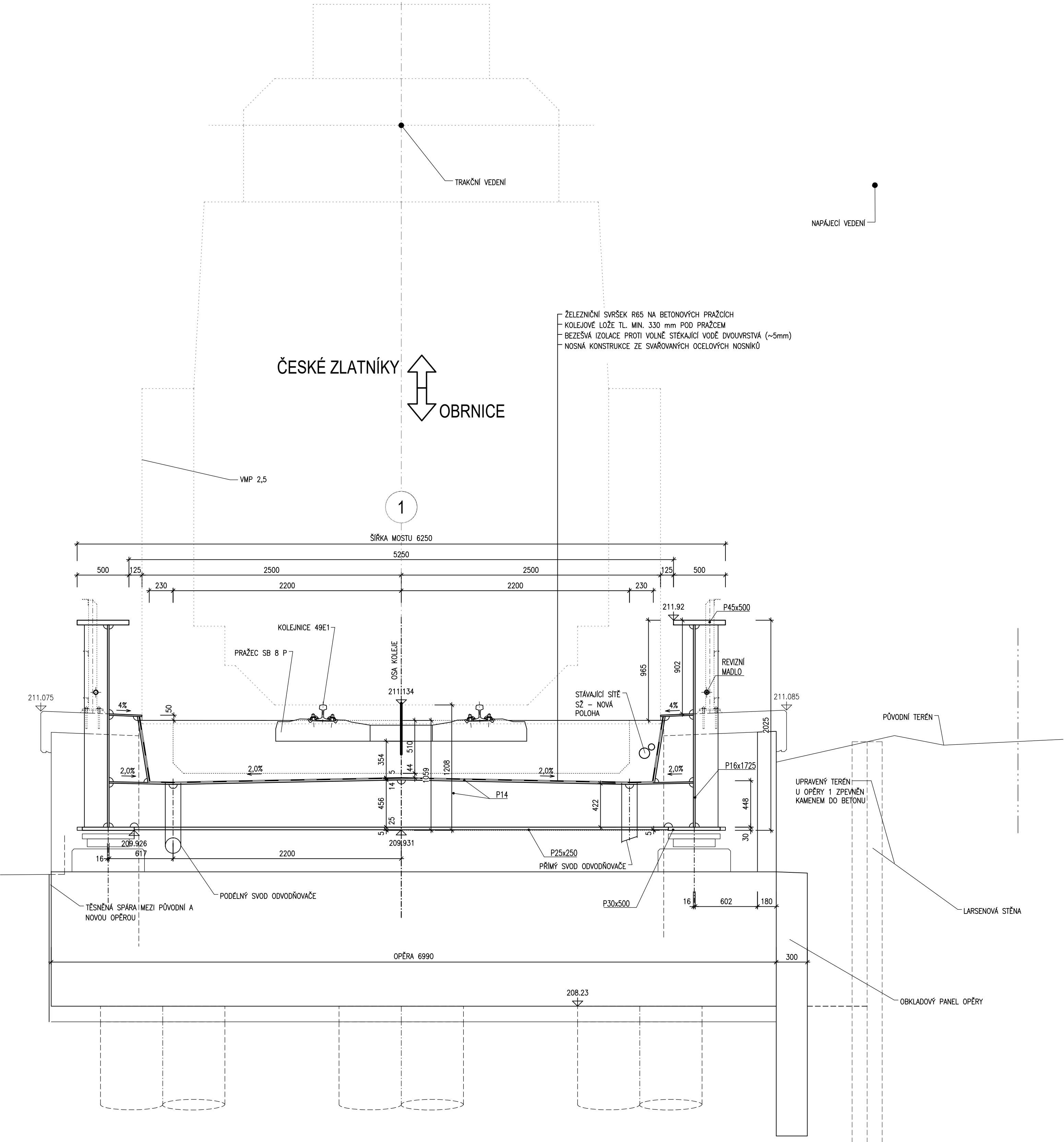


PŘÍČNÝ ŘEZ 1:25
V MÍSTĚ OPĚRY 1



MATERIÁLY

BETONY BUDOU PROVEDENY DLE ČSN EN 206+A1

KONSTRUKČNÍ BETONY:

PILOTY	C25/30 XA2 - Cl 0,20 - Dmax 22 - S4
OPĚRY	C30/37 XC4 XF1 - Cl 0,20 - Dmax 22 - S3
ÚHLOVÁ ZIDKA, OBKLADOVÉ PANELE	C30/37 XC4 XF1 - Cl 0,20 - Dmax 16 - S3
ŘÍMSY	C30/37 XC4 XF1 - Cl 0,20 - Dmax 16 - S4

OSTATNÍ BETONY:

SPÁDOVÝ PODKLADNÍ BETON POD DRENÁŽ	C12/15 X0 - Cl 1,00 - Dmax 22
PODKLADNÍ BETON POD OPĚRY A ZIDKU	C12/15 X0 - Cl 1,00 - Dmax 22

VÝZTUŽ:

BETONÁŘSKÁ VÝZTUŽ	B 5008
-------------------	---------------

KONSTRUKČNÍ OCEL:

ZÁKLADNÍ MATERIÁL	S 355 J2+N
PROFILY A PLECHY, ZÁBRADLÍ	S 235 JR+N

REVIZE	OBSAH REVIZE	DATUM REVIZE	ČÍSLO PARÉ:
01			
02			
03			

SOUŘADNICOVÝ S-JTSK, VÝŠKOVÝ SYSTÉM Bpv

OBJEDNATEL: <div></div> <div>SPRÁVA ŽELEZNIC, státní organizace</div> <div>DLÁŽDĚNÁ 1003/7 110 00 PRAHA 1 - NOVÉ MĚSTO</div>		ZHOTOVITEL: <div></div> <div>AFRY</div> <div>AFRY CZ s.r.o. MAGISTRŮ 1275/13 140 00 PRAHA 4 tel.: +420 277 005 500 www.afry.cz</div>	
HLAVNÍ INŽENÝR PROJEKTU: <div></div> <div>Ing. PAVEL NOVÁK</div>	ZODPOVĚDNÝ PROJEKTANT: <div></div> <div>Ing. MARTIN ŘEHULKA</div>	VYPRACOVAL: <div></div> <div>Ing. MAGDA ZDRAŽILOVÁ</div>	KONTROLOVAL: <div></div> <div>Ing. LÁSZLÓ SZÍKORA</div>
NÁZEV PROJEKTU: <div>OPRAVA MOSTNÍCH OBJEKTŮ V ÚSEKU POČERADY - ČESKÉ ZLATNÍKY</div>			
ČÁST: <div>MOSTY, PROPUSTKY A ZDI</div>			
OBJEKT: <div>SO 14-17 MOST EV. KM 233,492</div>			
PŘÍLOHA: <div>PŘÍČNÝ ŘEZ</div>			
DATUM:	10/2020	ČÁST DOKUMENTACE:	D.2.1.4 <div>6</div>
STUPEŇ:	PDPS	POŘADÍ OBJEKTU: 17	
MĚŘÍTKO:	1 : 25		
POČET FORMÁTŮ:	6x A4		
Č. ZAKÁZKY:	2020/0111		