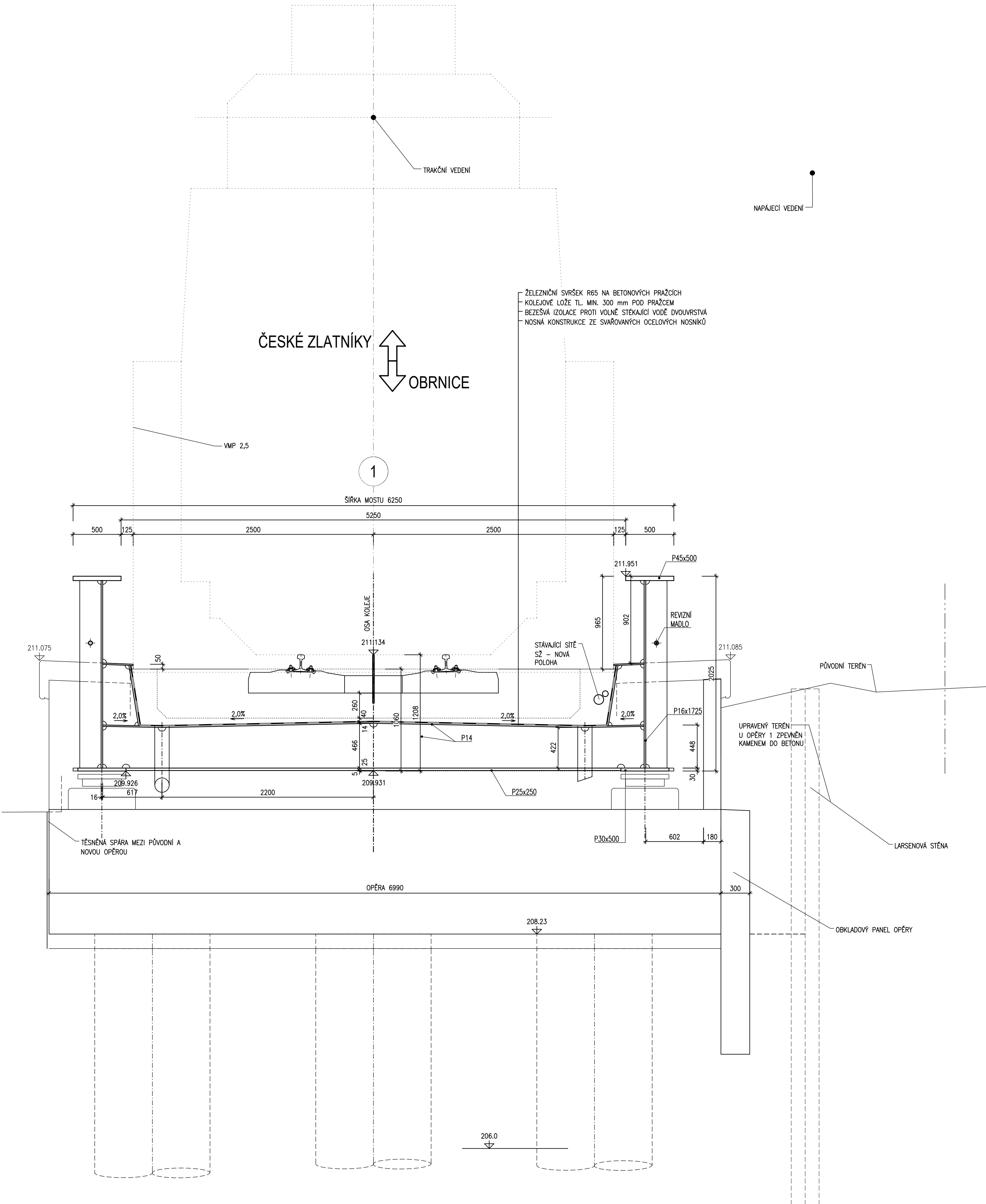


PŘÍČNÝ ŘEZ 1:25  
V MÍSTĚ OPĚRY 1



MATERIÁLY

BETONY BUDOU PROVEDENY DLE ČSN EN 206+A1

KONSTRUKČNÍ BETONY:

PILOTY	<b>C25/30</b> XA2 - Cl 0,20 - Dmax 22 - S4
OPĚRY	<b>C30/37</b> XC4 XF1 - Cl 0,20 - Dmax 22 - S3
ÚHLOVÁ ZIDKA, OKLADOVÉ PANELE	<b>C30/37</b> XC4 XF1 - Cl 0,20 - Dmax 16 - S3
ŘÍMSY	<b>C30/37</b> XC4 XF1 - Cl 0,20 - Dmax 16 - S4

OSTATNÍ BETONY:

SPÁDOVÝ PODKLADNÍ BETON POD DRENÁŽ	<b>C12/15</b> X0 - Cl 1,00 - Dmax 22
PODKLADNÍ BETON POD OPĚRY A ZIDKU	<b>C12/15</b> X0 - Cl 1,00 - Dmax 22

VÝZTUŽ:


BETONÁŘSKÁ VÝZTUŽ	<b>B 500B</b>
-------------------	---------------

KONSTRUKČNÍ OCELI:

ZÁKLADNÍ MATERIÁL	<b>S 355</b> J2+N
PROFILY A PLECHY, ZÁBRADLÍ	<b>S 235</b> JR+N

REVIZE	Obsah revize	Datum revize	Číslo paré:
01			
02			
03			

SOUŘADNICOVÝ S-JTSK, VÝŠKOVÝ SYSTÉM BpV

OBJEDNATEL:		ZHOTOVITEL:	
<div><div>SPRÁVA ŽELEZNIC, státní organizace</div><div>DLÁŽDĚNÁ 1003/7 110 00 PRAHA 1 - NOVÉ MĚSTO</div></div>		<div><div>AFRY</div><div>AFRY CZ s.r.o. MAGISTRŮ 1275/13 140 00 PRAHA 4 tel.: +420 277 005 500 www.afry.cz</div></div>	
HLAVNÍ INŽENÝR PROJEKTU:	ZODPOVĚDNÝ PROJEKTANT:	VYPRACOVAL:	KONTROLOVAL:
<div><div>Ing. PAVEL NOVÁK</div></div>	<div><div>Ing. LÁSZLÓ SZÍKORA</div></div>	<div><div>Ing. MAGDA ZDRAŽILOVÁ</div></div>	<div><div>Ing. MARTIN ŘEHULKA</div></div>
NÁZEV PROJEKTU:			
OPRAVA MOSTNÍCH OBJEKTŮ V ÚSEKU POČERADY - ČESKÉ ZLATNÍKY			
ČÁST:			
MOSTY, PROPUSTKY A ZDI			
OBJEKT:			
SO 14-17 MOST EV. KM 233,492			
PŘÍLOHA:			
PŘÍČNÝ ŘEZ			
DATUM:	08/2020	ČÁST DOKUMENTACE:	ČÍSLO PŘÍLOHY:
STUPEŇ:	DSP		
MĚŘÍTKO:	1 : 25	POŘADÍ OBJEKTU:	6
POČET FORMÁTŮ:	6x A4		
Č. ZAKÁZKY:	2020/0111	17	