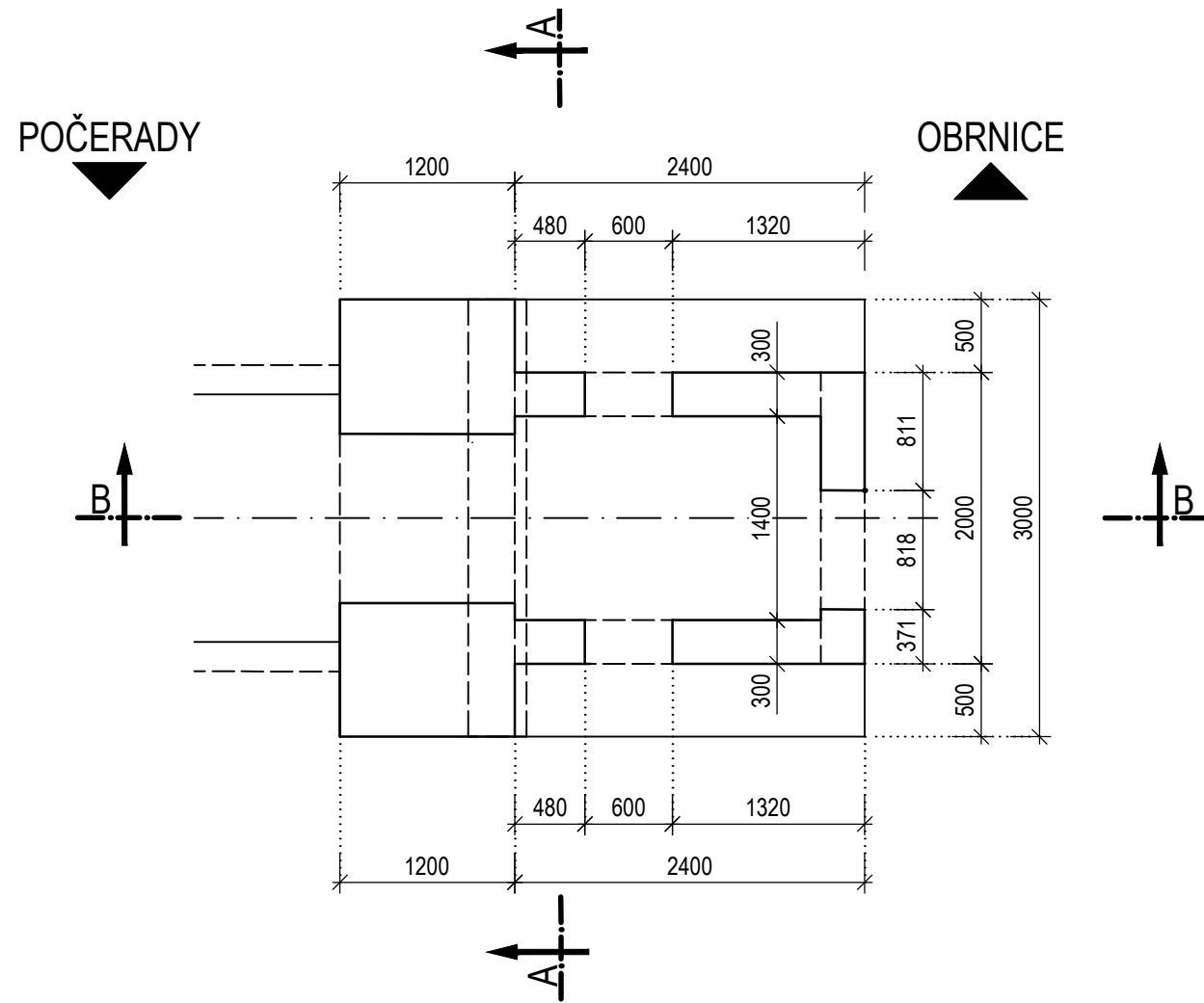


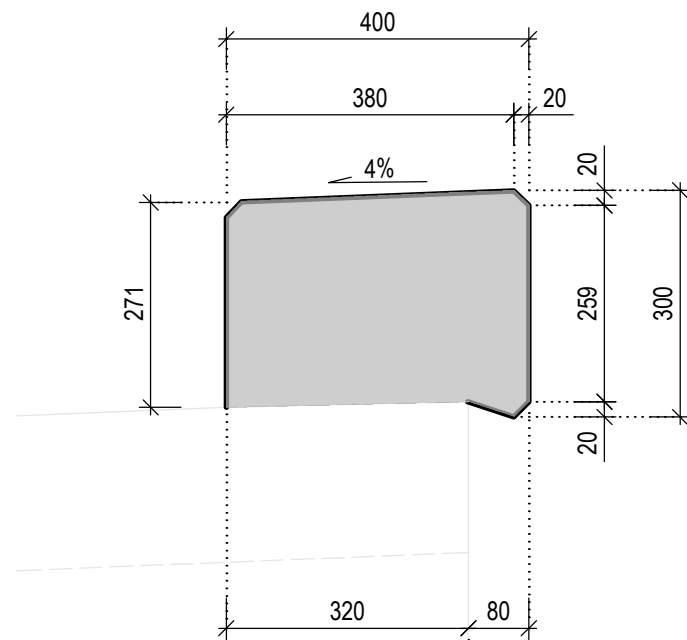
SO 14 18 PROPUSTEK EV. KM 119,580

ČELO A ŘÍMSA - TVAR A VÝZTUŽ

TVAR - PŮDORYS
M 1 : 50



ŘEZ ŘÍMSOU
M 1:10



VÝKAZ VÁZANÉ VÝZTUŽE

POL.	Ø	POČET		DĚLKA	HMOTNOST	HMOTNOST
		(KS)	(M)		(KG/M)	CELKEM (KG)
1	10	20	1,16	0,620		14,38
2	12	20	0,76	0,890		13,53
3	12	10	2,90	0,890		25,81
6	10	20	1,90	0,620		23,56
7	10	38	1,40	0,620		32,98
8	10	56	1,62	0,620		56,25
9	10	26	1,90	0,620		30,63
10	10	36	2,75	0,620		61,38
CELKOVÁ HMOTNOST (KG)						259

VÝKAZ SÍTÍ

POL.	OZN.	POČET	ROZMĚR	HMOTNOST	HMOTNOST
		(KS)	(M)	(KG/1 M2)	CELKEM (KG)
S1	KY49	4	2,00x2,90	7,90	183,28
CELKOVÁ HMOTNOST (KG)					183,28

POZNÁMKY

- VÝŠKOVÝ SYSTÉM Bpv.
- SOUŘADNICOVÝ SYSTÉM S-JTSK.
- MINIMÁLNÍ REZERVA MEZI SOUSEDNÍMI NESTYKOVANÝMI VLOŽKAMI 30 mm
- ROZMĚRY VÝZTUŽE JSOU KÓTOVÁNY V OSE VÝZTUŽE

NEJMENŠÍ VNITŘNÍ PRŮMĚRY ZAKŘIVENÍ VÝZTUŽE PODLE ČSN EN 1992-1-1

PRŮMĚR PRUTU	Ø6	Ø8	Ø10	Ø12	Ø14	Ø16	Ø20	Ø22	Ø25	Ø28	Ø32
MINIMÁLNÍ PRŮMĚR	24	32	40	48	56	64	140	154	175	196	224

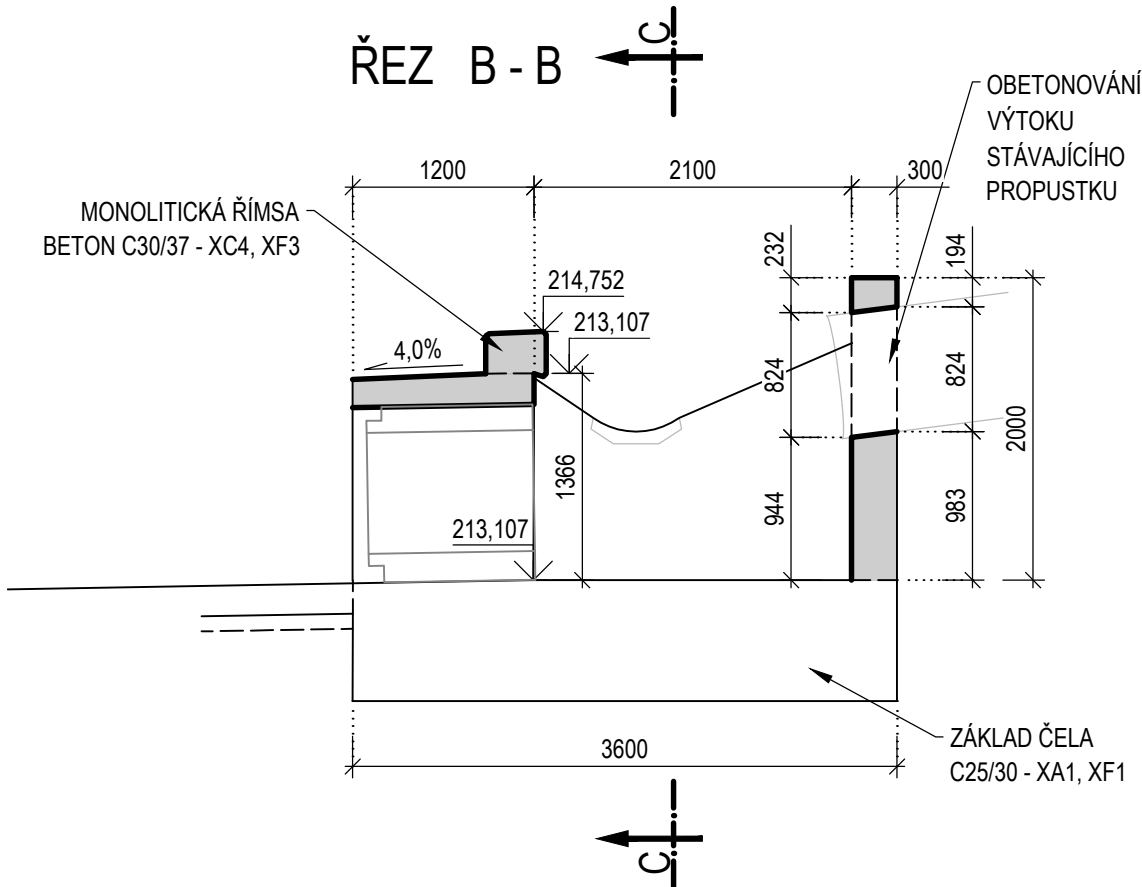
Pozn.: Platí pro ohyby, háky a smyčky, pokud není uvedeno jinak.

BETONY: DLE ČSN EN 206+A1, ČSN P 73 2404, TKP SSD KAP.18

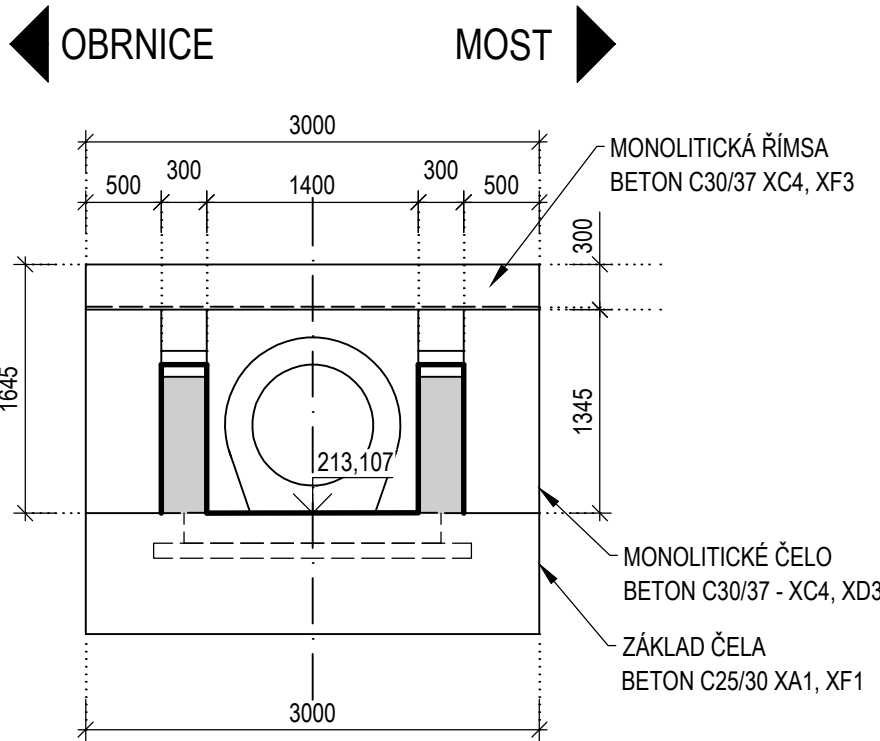
MONOLITICKÉ ČELO, JÍMKA C 30/37 - XC4, XF1(F.1.2) - CI 0,40 - Dmax22 - S4
ŽB MONOLITICKÁ ŘÍMSA C 30/37 - XC4, XF3(F.1.2) - CI 0,40 - Dmax16 - S4

OCEL B 500 B

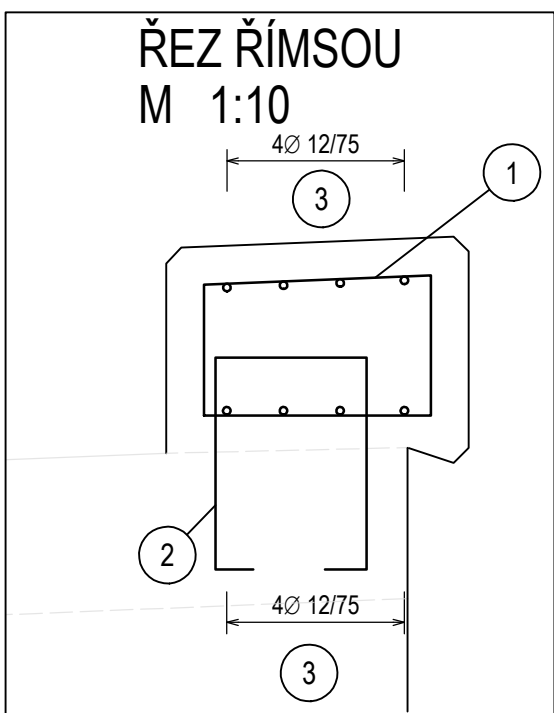
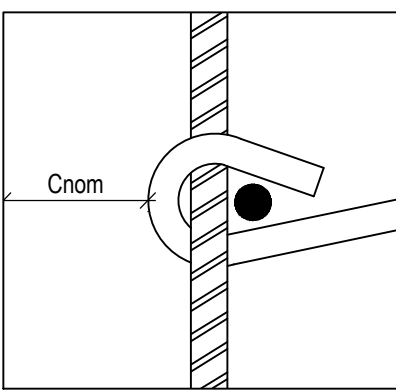
MINIMÁLNÍ KRYTÍ VÝZTUŽE 40 mm
NOMINÁLNÍ KRYTÍ VÝZTUŽE 50 mm



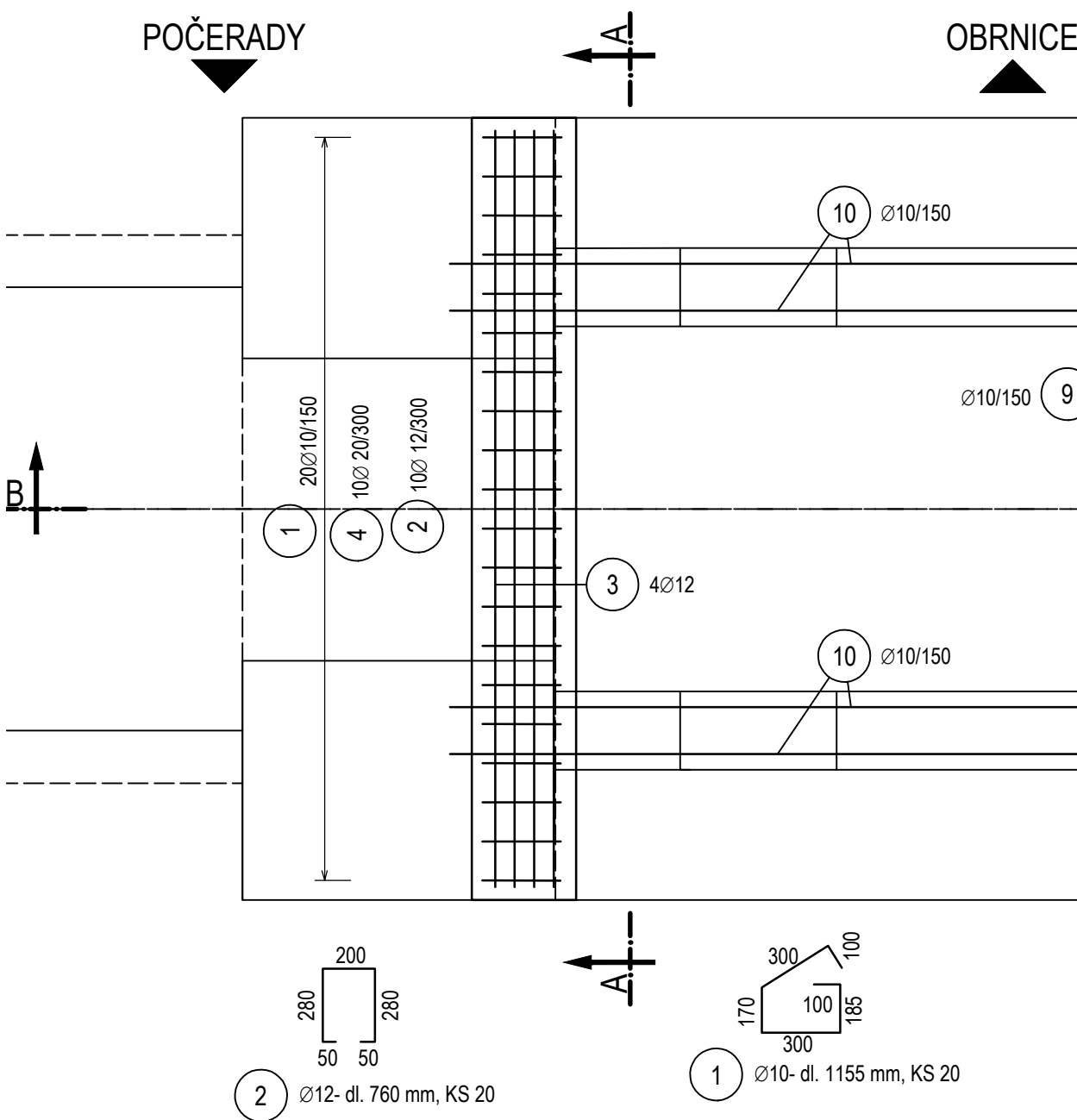
POHLED A-A



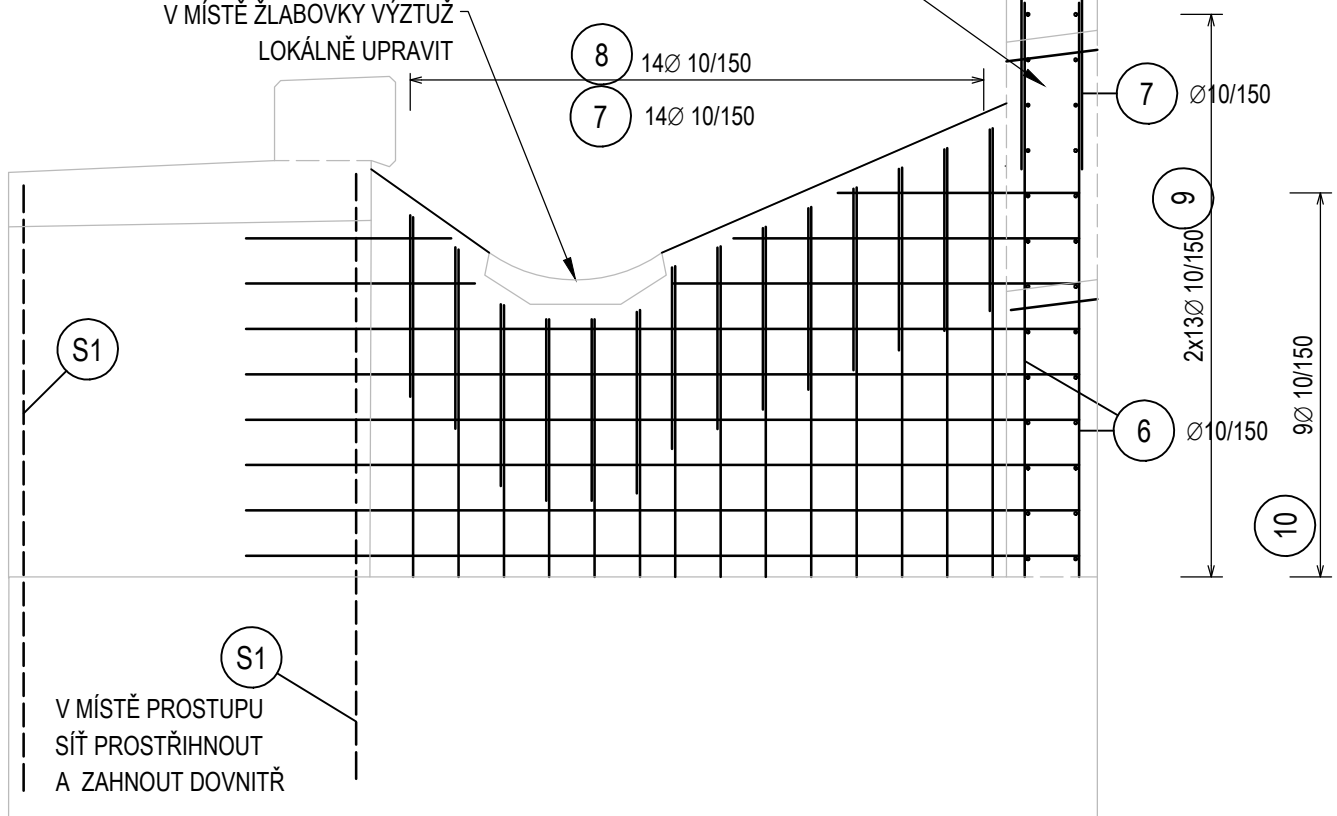
SCHEMA KRYTÍ VÝZTUŽE



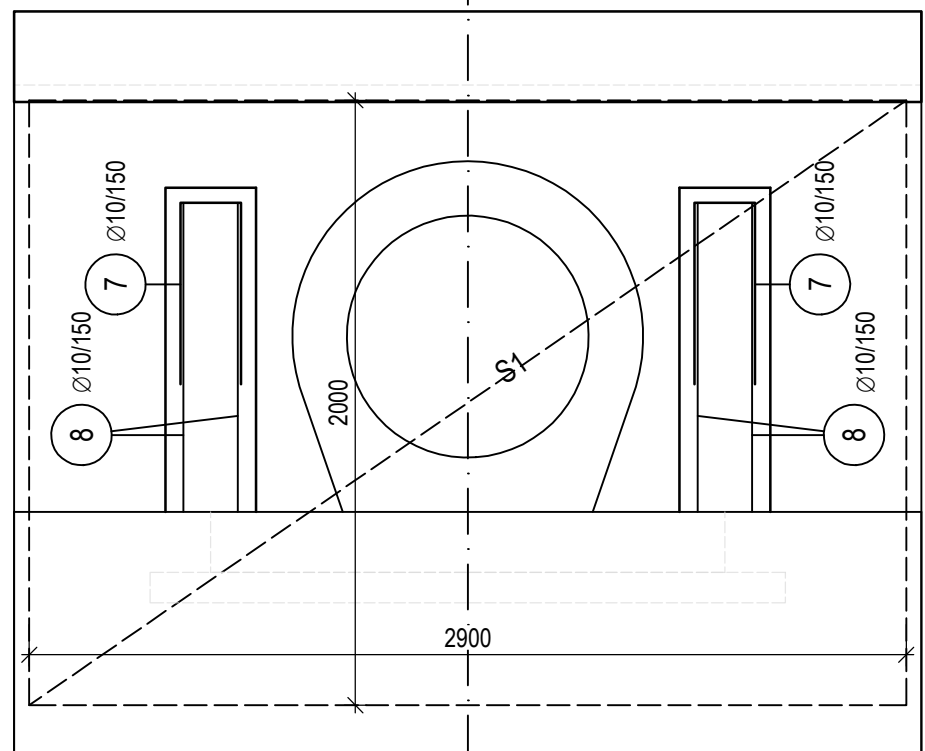
VÝZTUŽ - PŮDORYS
M 1 : 25



ŘEZ B-B
M 1:25



POHLED A-A
M 1:25



- SVAŘOVANÁ SÍŤ KY 49 Ø8/8 - OKA 100/100 mm
- ZÁKLADNÍ ROZMĚR 2,00 x 3,00 m
- UVAŽOVANÝ PŘESAH PŘI POKLÁDCE 300 mm (3 OKA)
- SÍŤ UKLÁDAT PŘI OBOU POVRŠÍCH

REVIZE	OBSAH REVIZE	DATUM REVIZE	ČÍSLO PARÉ:
01			
02			
03			

SOUŘADNICOVÝ S-JTSK, VÝŠKOVÝ SYSTÉM Bpv

OBJEDNATEL:  SPRÁVA ŽELEZNIC, státní organizace DLÁŽDĚNÁ 1003/7 110 00 PRAHA 1 - NOVÉ MĚSTO		ZHOTOVITEL:  AFRY CZ s.r.o. MAGISTRŮ 1275/13 140 00 PRAHA 4 tel.: +420 277 005 500 www.afry.cz	
HLAVNÍ INŽENÝR PROJEKTU: Ing. PAVEL NOVÁK	ZODPOVĚDNÝ PROJEKTANT: Ing. LÁSZLÓ SZÍKORA	VYPRACOVAL: Ing. NIKOLAY BLOKHININ	KONTROLOVAL: Ing. TOMÁŠ KUBÍN

NÁZEV PROJEKTU:

OPRAVA MOSTNÍCH OBJEKTŮ V ÚSEKU POČERADY - ČESKÉ ZLATNÍKY

ČÁST: MOSTY, PROPUSTKY A ZDI

OBJEKT: SO 14-18 PROPUSTEK EV. KM 119,580
TÚ č. 0694 OBRNICE - MOST

PŘÍLOHA: VÝKRES TVARU A VÝZTUŽE ČELA A ŘÍMSY

DATUM:	10/2020	ČÁST DOKUMENTACE:	ČÍSLO PŘÍLOHY:
STUPEŇ:	DSP	D.2.1.4	3.2
MĚŘÍTKO:	1:50, 1:25, 1:10		
POČET FORMÁTŮ:	8 A4	POŘADÍ OBJEKTU:	18
Č. ZAKÁZKY:	2020/0111		