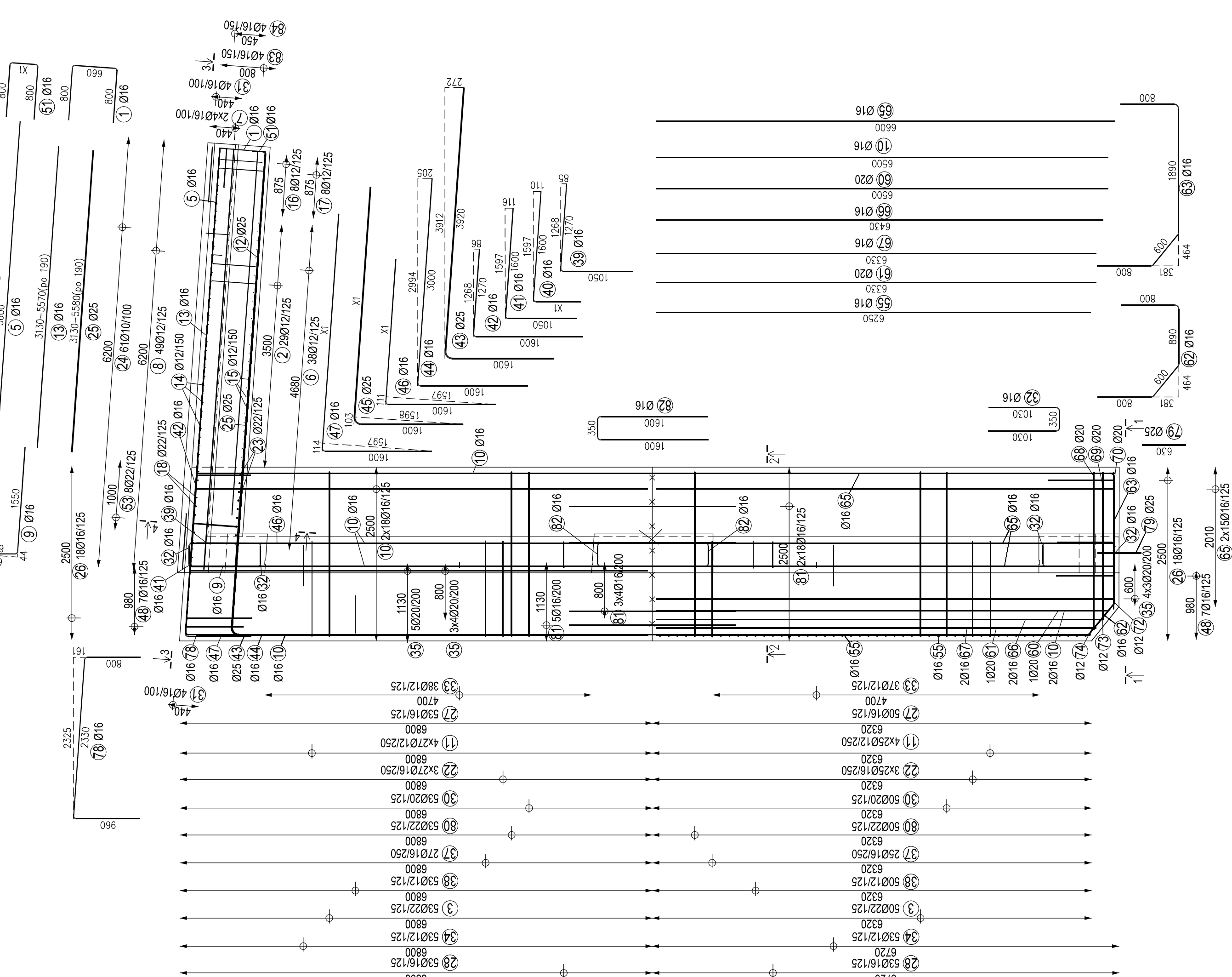
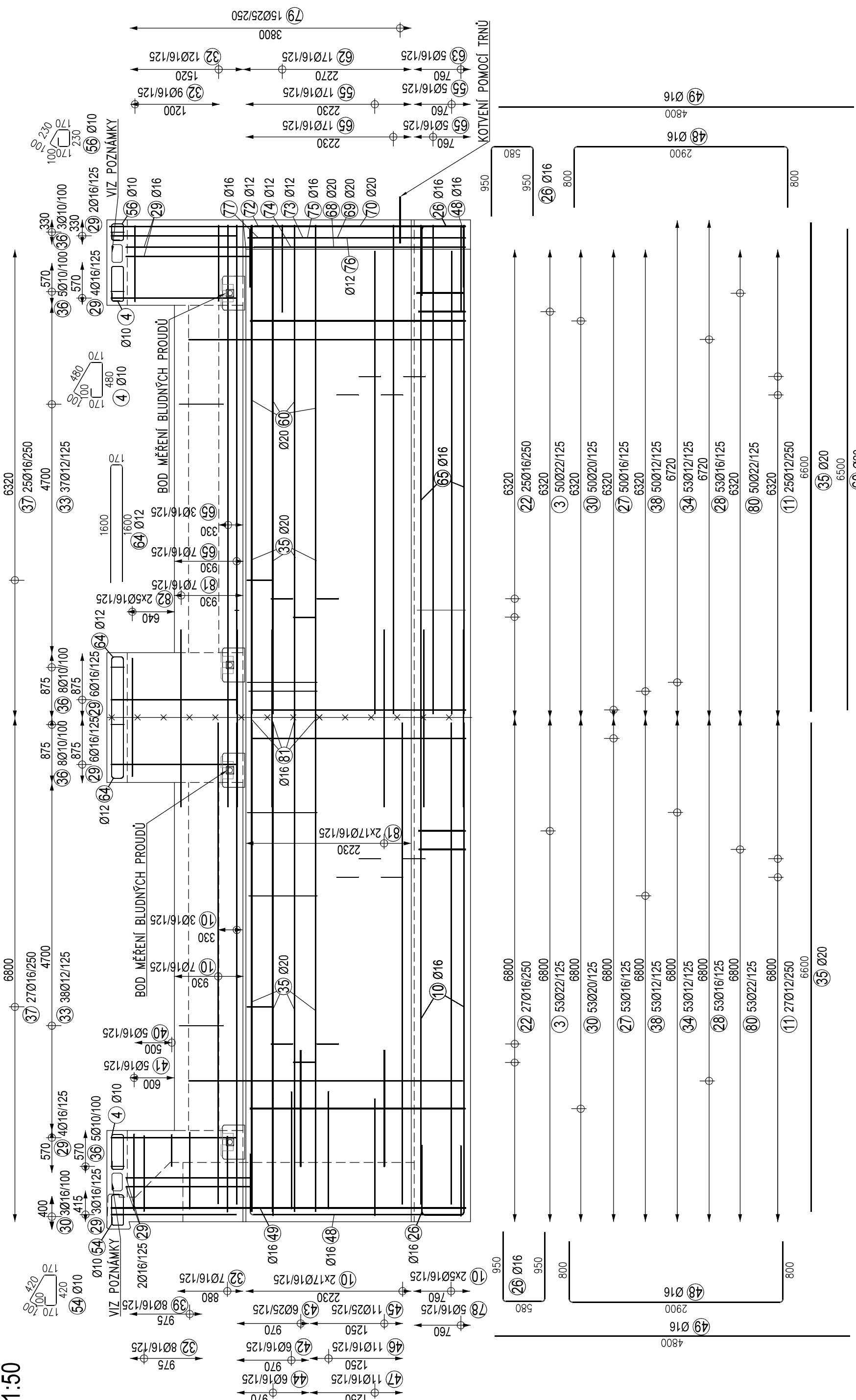


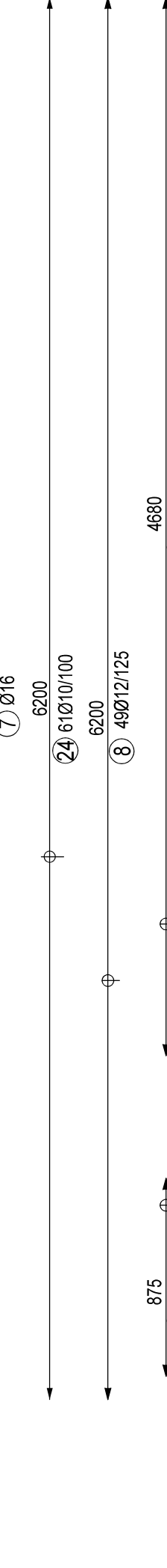
PŮDORYS  
1:50



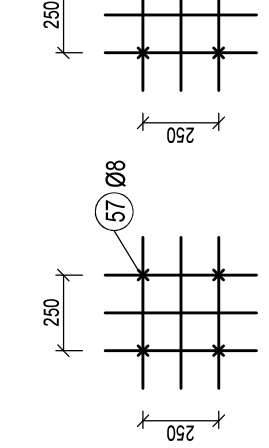
POHLED NA LÍČ OPĚRY O1  
1:50



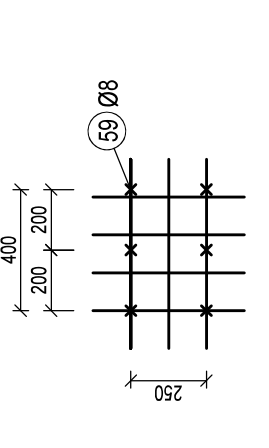
ŘEZ 3-3  
1:25



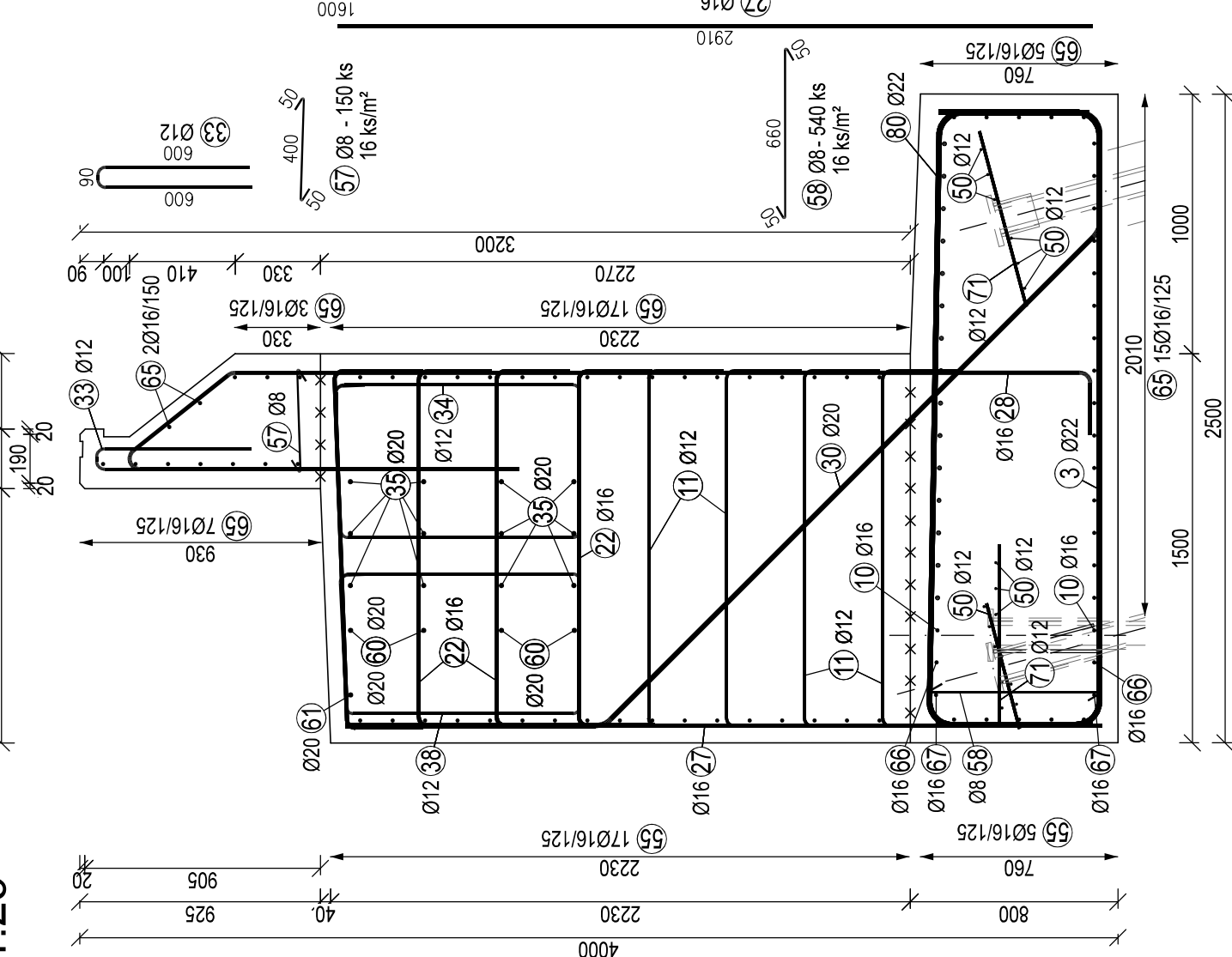
SCHEMA KOTVENÍ SPON OPĚRY



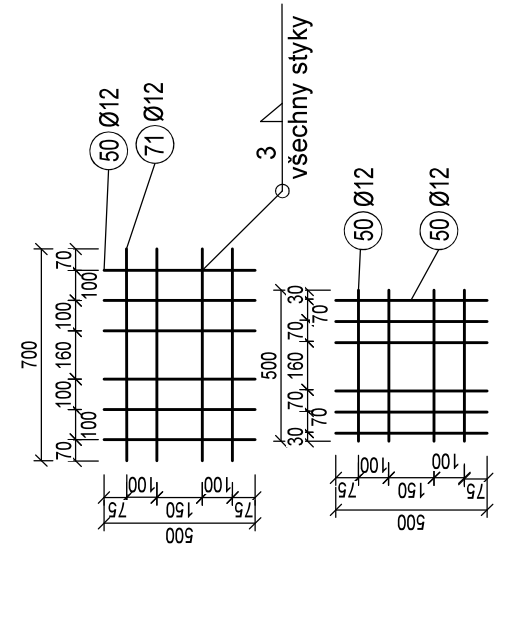
SCHEMA KOTVENÍ SPON KŘÍDLA



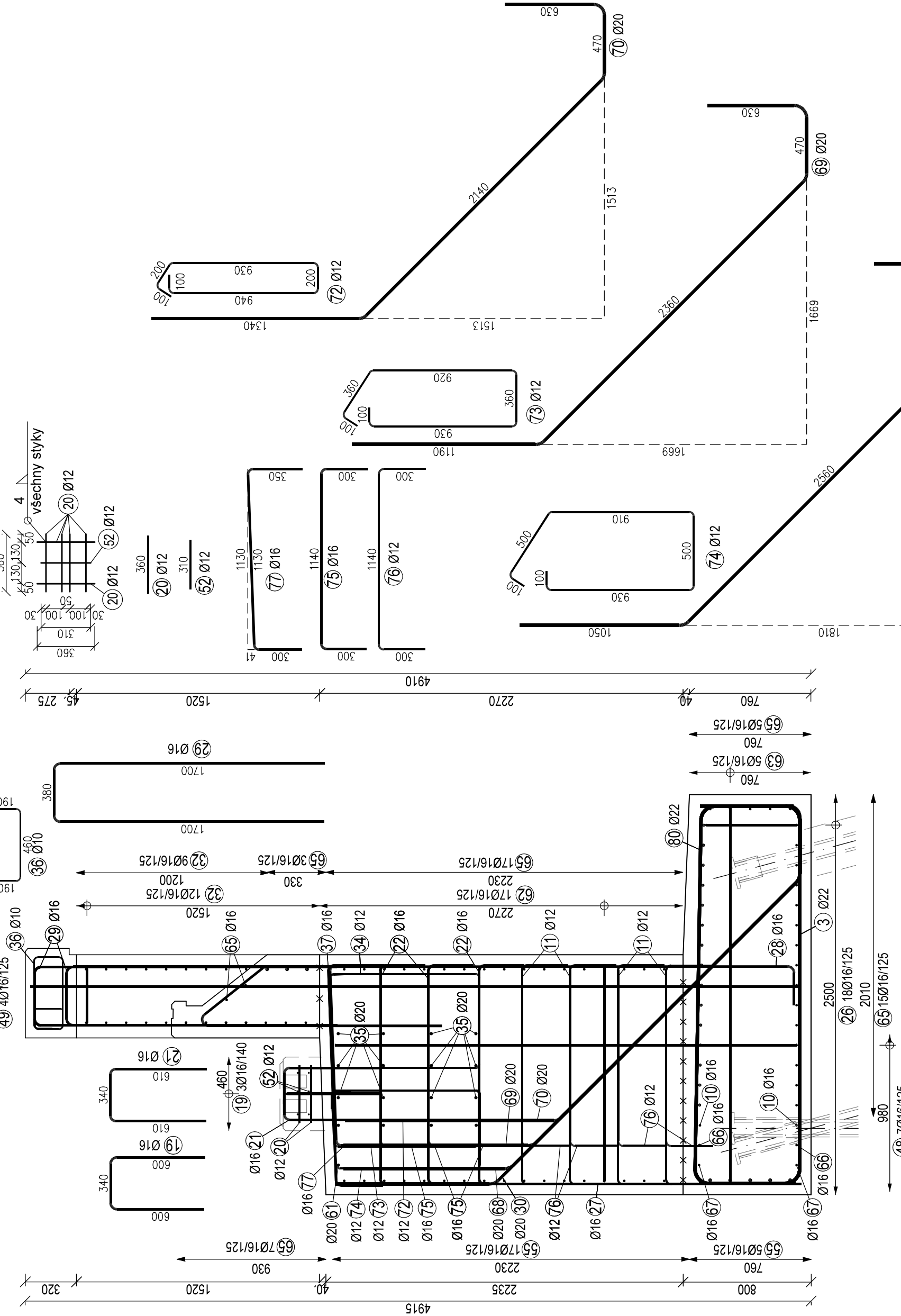
ŘEZ 2-2  
1:25



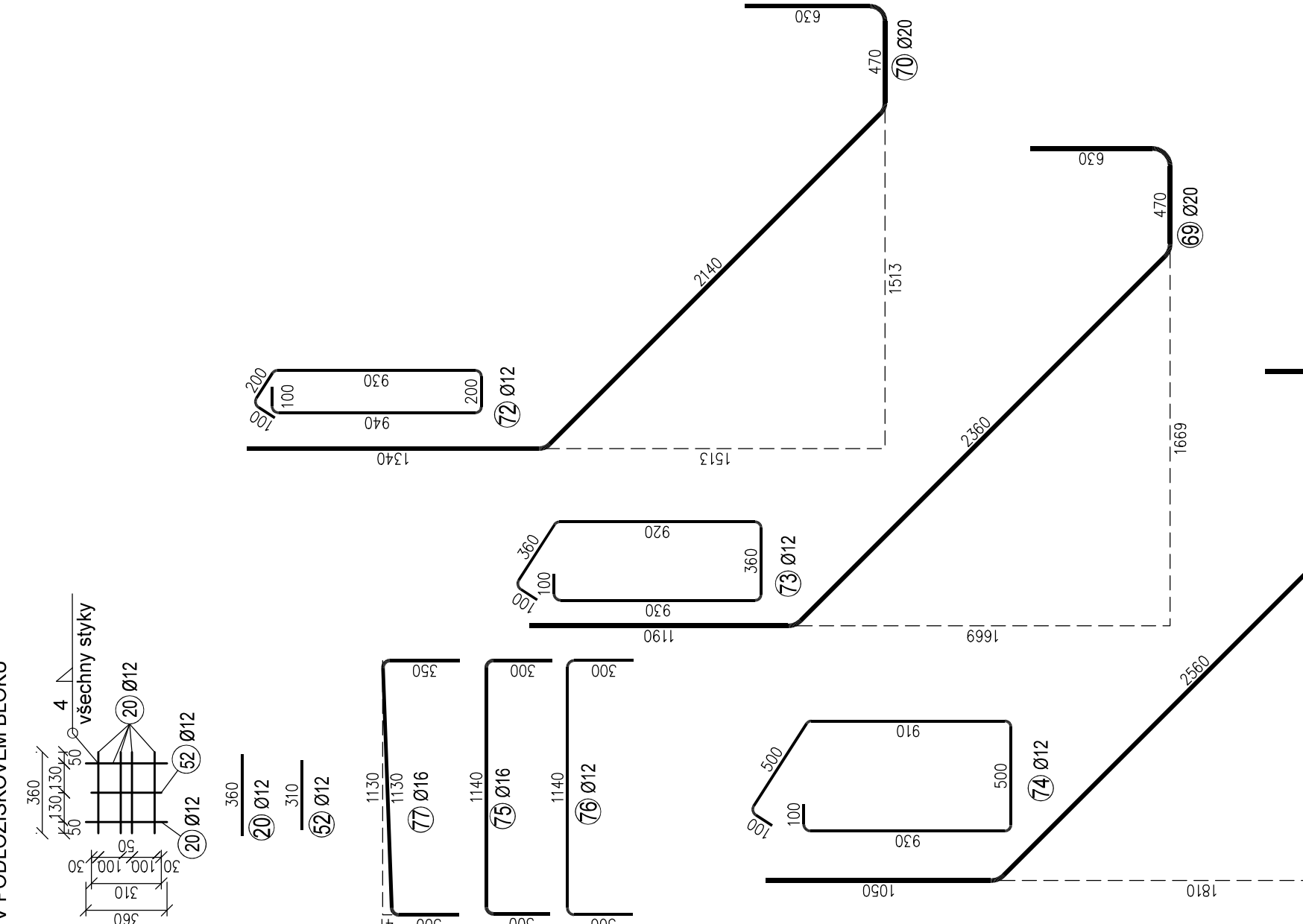
SVAROVANÁ MŘÍŽ  
POD HLAVU MIKROPILOTY



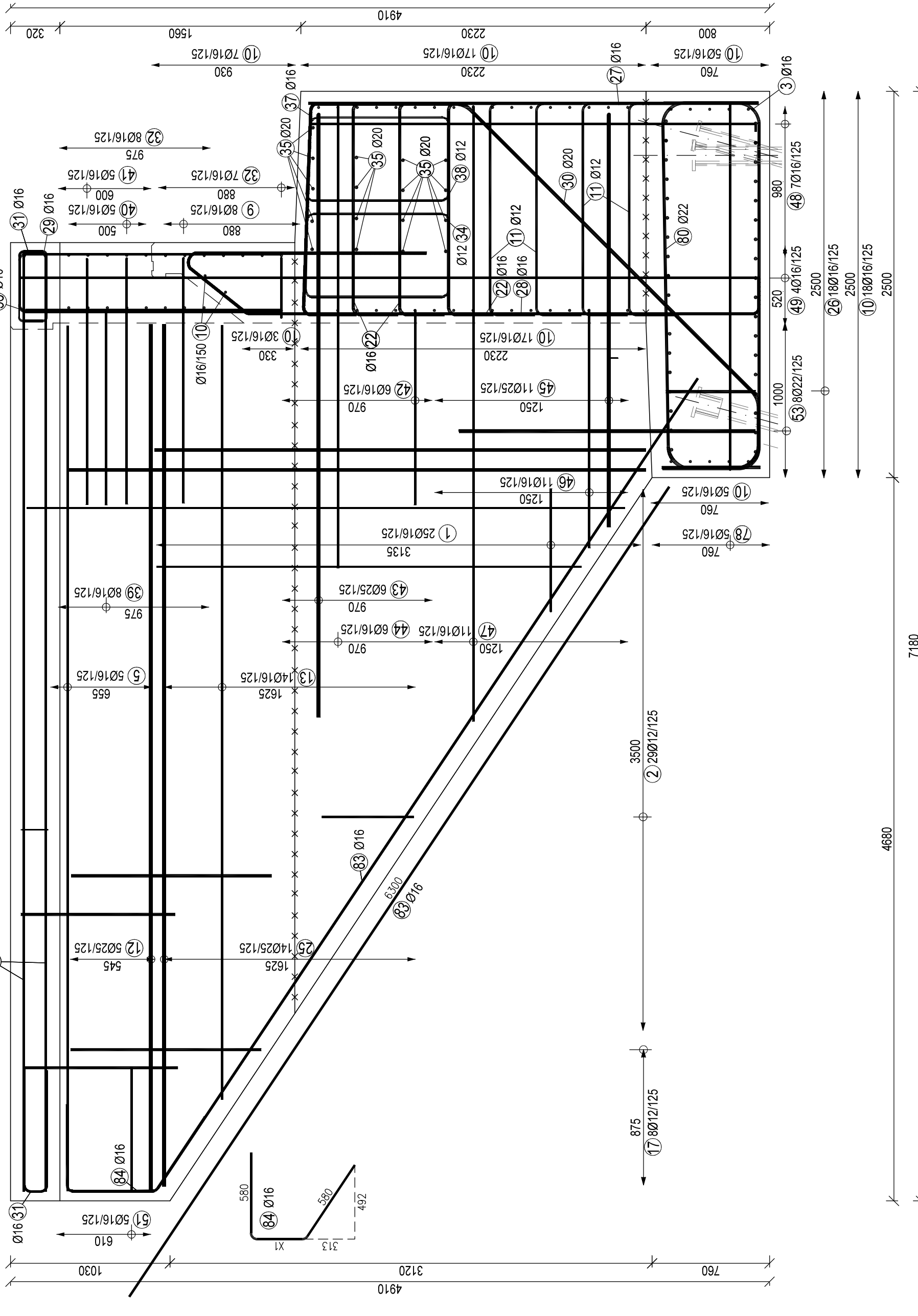
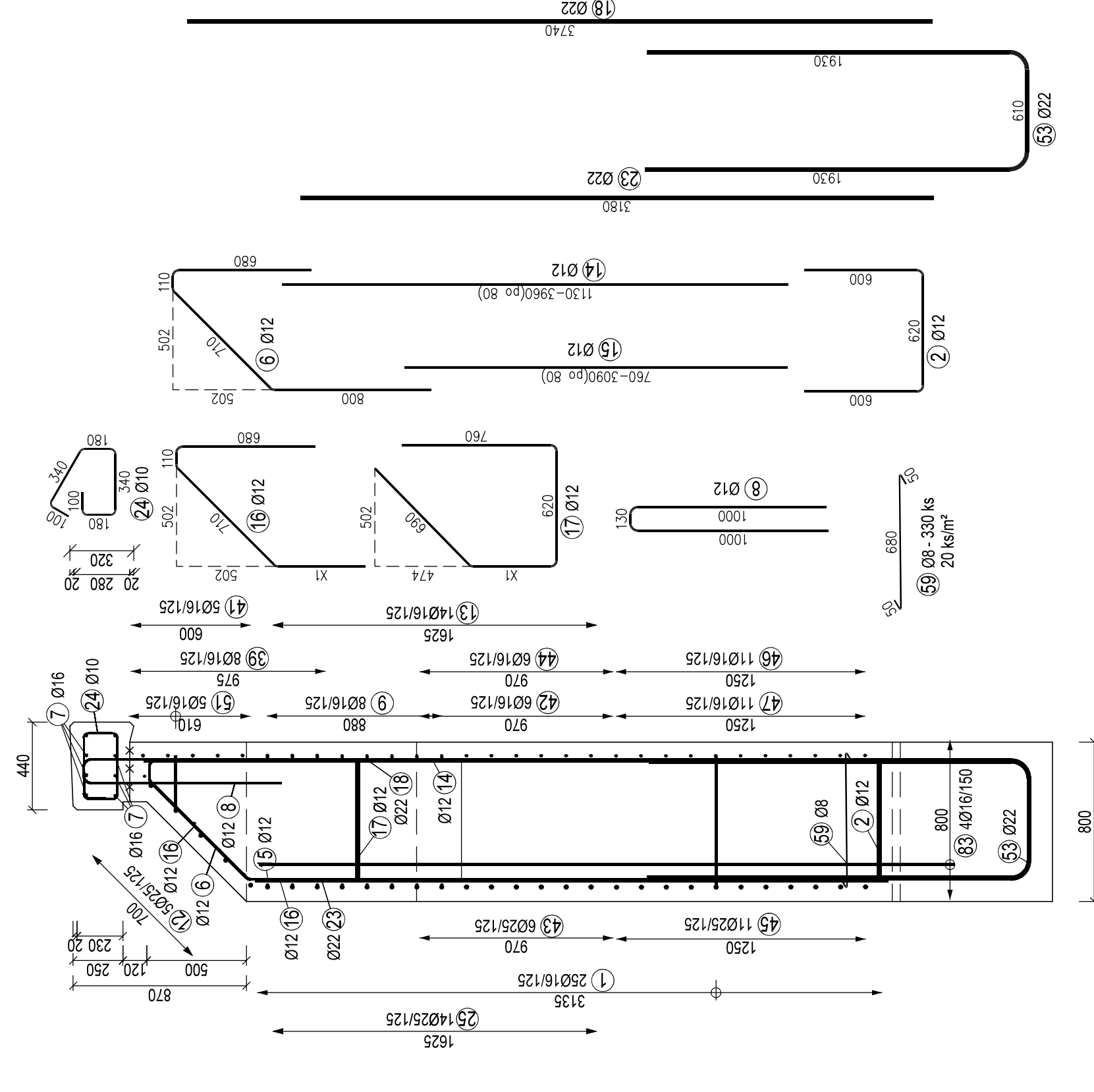
ŘEZ 1-1  
1:25



SVAROVANÁ MŘÍŽ  
V PODLOŽKOVÉM BLOKU



ŘEZ 4-4  
1:25

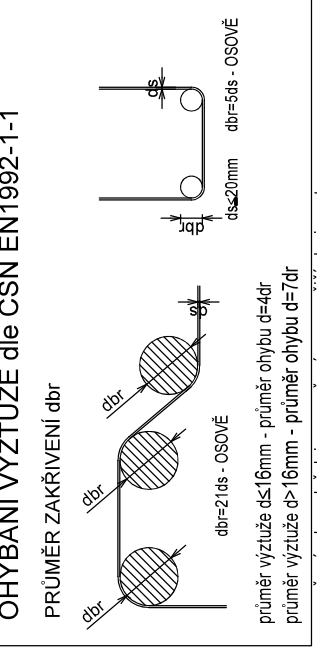


MAXIMÁLNÍ PRŮSAK 20mm PODLE ČSN EN 12390-8  
NAVÝZNĚNÉ DLE ČSN EN 1992-1-1, BETON DLE ČSN EN 206+A2

C30/37-XC4-XF4-XD3XA1 - C1 0,4 - D<sub>max</sub> 22 mm - S3  
C30/37-XC4-XF3XA1 - C1 0,4 - D<sub>max</sub> 22 mm - S3  
C40/50-XC4-XF3 - C1 0,4 - D<sub>max</sub> 22 mm - S3  
C30/37-XC4-XF3 - C1 0,4 - D<sub>max</sub> 22 mm - S3  
C16/20-XC1 - C1 0,4 - D<sub>max</sub> 22 mm - S3

OPERA, KŘÍDLA  
ZÁVERŇE  
PODLOŽKOVÉ BLOKY  
RÍMSY  
PODKLADNÍ BETON  
MINIMÁLNÍ KRYTÍ C<sub>min</sub>=50 mm  
MINIMÁLNÍ KRYTÍ C<sub>min</sub>=40 mm  
OCEĽ B500B

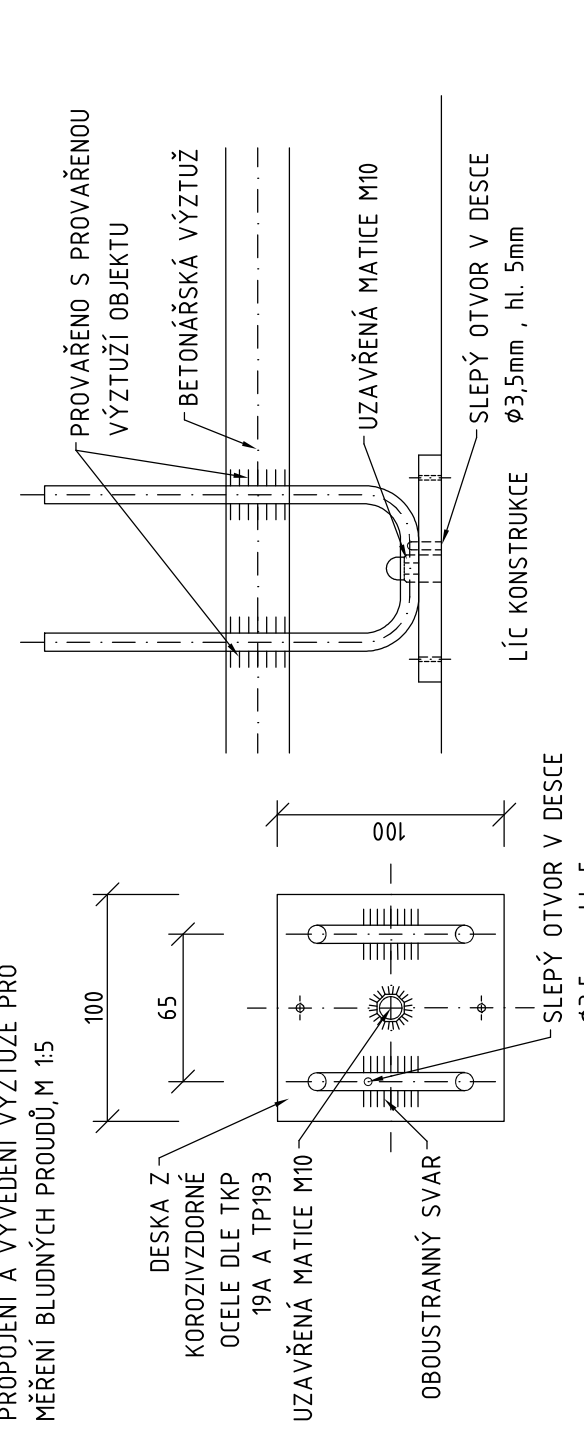
POZNÁMKY  
- PŘI ZJISTĚNÍ JINÝCH SKUTEČNOSTÍ NEŽ PŘEDPOKLÁDÁ PROJEKTOVÁ  
DOKUMENTACE JE NUTNÉ DALŠÍ POSTUP KONKRETNĚ S PROJEKTEM.  
- NAD OTVORĚM PRO KABELOVÉ ZLADY BŮDE NAVRŽENA KOMPENZUJÍCÍ SÍŤ  
- OCHRANĚNÍ VÝTULŽE DLE ČSN EN 1992-1-1



BUDNĚ PROUDY - PROVÁŘENÍ VÝTULŽE

-VÝTULŽE PROVÁŘÍ PO OBVOĐE ARMOVACÍ VE VYBRANÝCH PRŮVÝCH SE PROVÁŘÍ BODOVĚ  
-KŘÍŽÍCÍ PRVKY VÝTULŽE POKROČNÝM SVÁREK, KTERÝ JE STEHOVÝM KŘÍŽOVÝM SVÁREK  
-PŘI VÝTULŽI JE NUTNÉ SVAR JE NEJEDNOMĚRNĚ O VELIKOSTI 3 Z 4 MM ARMOVACÍ Z MM DOSAŽUJE MAX POLOVINY  
-SVÁREK OCELI A KESHI BÝT OSLABEN PRŮŘEZ SVAROVANÉHO PRVKU. ZNĚNÍ PEVNOSTI  
-PODLE ROZŘEŠENÍ PRVKU SE PROVÁŘÍ V DALŠÍCH VYBRANÝCH VÝTULŽÍCH PRVKY URČENÉ  
-VÝTULŽE SVÁREK SVAR 100 MM V HĚSTĚCH PODEHNĚ NASTAVENÍSTYKOVANÍ  
-Z PROVÁŘENÍ VÝTULŽE SE PROVÁŘÍ MĚŘÍCÍ VÝVOD NA POVRCH KONSTRUKCE DLE DETALU A.

DETAIL A - MĚŘÍCÍ VÝVOD



<b>SPRAVA ŽELEZNIC</b> 	<b>Správa železnic, státní organizace</b>		<b>SPRAVA ŽELEZNIC</b>	
	Dálková 1003/7, 110 00 Praha 1			
	Adresa:			
	Základní investice:			
Stavbyhla správa železnic		Sokolovská 1995/278, 150 00 Praha 9		
Adresa:				