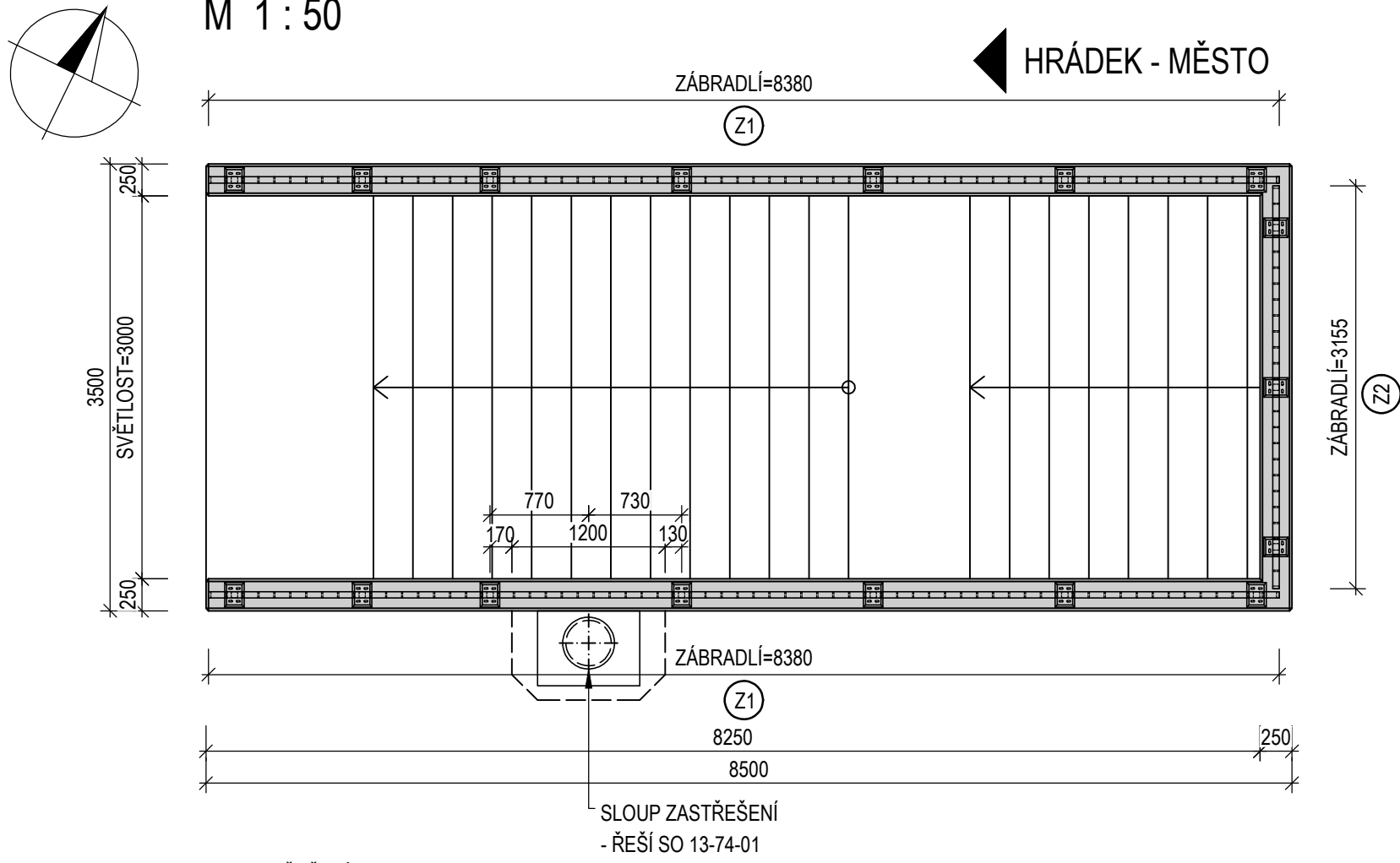
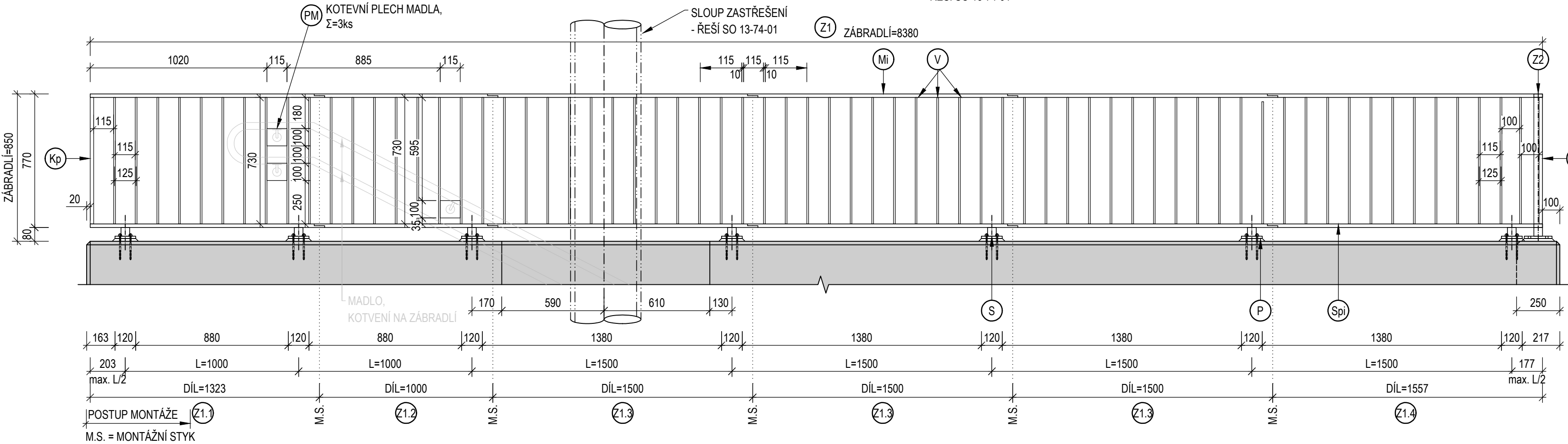


ZÁBRADLÍ - SCHODIŠTĚ DC1

PŮDORYS
M 1 : 50



POHLED - Z1
M 1 : 20



SCHODIŠTĚ - DC1 - VÝKAZ ZÁBRADLÍ JEDNOTLIVĚ

Položka	Průřez (mm)	Počet (ks)	díl - Z1		Délka (m)		Hmotnost (kg)	
			1ks	Celkem	1m	1ks	Celkem	
M1	MADLO - 50x20	1	8,380	8,380	7,850	65,78	65,78	
Sp1	SPODNÍ PŘÍČEL - 50x20	1	8,380	8,380	7,850	65,78	65,78	
Kp	KRAJNÍ PŘÍČEL - 50x20	2	0,730	1,460	7,850	5,73	11,46	
V	VÝPLŇ - 50x10	66	0,730	48,180	3,930	2,87	189,35	
S	SLOUPEK - 50x50	7	0,050	0,350	19,600	1,37	9,60	
P	KOTEVNÍ PLECH - P14x120x160	7	~	~	~	2,11	14,77	
PM	KOTEVNÍ PLECH MADLA - P5x100x115	3	~	~	~	0,45	1,35	
K	KOTEVNÍ ŠROUB M12x150 (chem. kotva)	28	~	~	~	1,26	35,28	
ZVÁRY + 3%			~	~	~	~	~	
HMOTNOST pro 1ks (bez K)			(kg)		368,84			
HMOTNOST pro 2ks (bez K)			(kg)		737,68			

Položka	Průřez (mm)	Počet (ks)	díl - Z2		Délka (m)		Hmotnost (kg)	
			1ks	Celkem	1m	1ks	Celkem	
M2	MADLO - 50x20	1	3,155	3,155	7,850	24,77	24,77	
Sp2	SPODNÍ PŘÍČEL - 50x20	1	3,155	3,155	7,850	24,77	24,77	
Kp	KRAJNÍ PŘÍČEL - 50x20	2	0,730	1,460	7,850	5,73	11,46	
V	VÝPLŇ - 50x10	23	0,730	16,790	3,930	2,87	65,98	
S	SLOUPEK - 50x50	3	0,070	0,210	19,600	1,37	4,12	
P	KOTEVNÍ PLECH - P14x120x160	3	~	~	~	2,11	6,33	
K	KOTEVNÍ ŠROUB M12x150 (chem. kotva)	12	~	~	~	1,26	15,12	
ZVÁRY + 3%			~	~	~	~	~	
HMOTNOST (bez K)			(kg)		141,55			

SCHODIŠTĚ - DC1 - VÝKAZ ZÁBRADLÍ CELKEM

SCHODIŠTĚ - DC1 - VÝKAZ ZÁBRADLÍ CELKEM			
HMOTNOST (bez K)	(kg)	879,23	
HMOTNOST pro 1bm	(kg)	44,15	
K - KOTEVNÍ ŠROUB M12, NEREZ A4	(ks)	68	
S1 - SPOJOVACÍ ŠROUB M6x16, NEREZ A2	(ks)	22	
S2 - SPOJOVACÍ ŠROUB M6x16, NEREZ A2	(ks)	22	

POZNÁMKY:

- PŘED ZHOTOVENÍM OCELOVÝCH KONSTRUKCÍ JE NUTNÉ ZAMĚŘIT SKUTEČNÝ STAV
- PŘED VÝROBOU OCELOVÝCH KONSTRUKCÍ VYPRACOVAT VTD, REŠÍ ZHOTOVITEL
- ZHOTOVENÍ OCELOVÝCH KONSTRUKCÍ MUSÍ BÝT VE SMYSLU ČSN EN 1090-2 (PROVÁDĚNÍ OCELOVÝCH KONSTRUKCÍ A HLINÍKOVÝCH KONSTRUKCÍ)
- MEDZNÍ ODCHYLKY PRO VÝROBU A MONTÁŽ PODLE ČSN EN 1090-2, MVL 720 TAB.15
- KOTVENÍ ZÁBRADLÍ DO BETONU JE NAVRŽENO POMOCÍ CHEMICKÝCH LEPENÝCH KOTEV M12, NEREZ A4
- KOTEVNÍ PLECHY PODLÍ POLYMERMAUTOU min. tl. 15mm
- BAŘEVNÝ ODSTÍN (RAL) ZÁBRADLÍ BUDE V RÁMCÍ DOTČENÉHO REKONSTRUOVANÉHO ÚZEMÍ JEDNOTNÝ

SYSTÉM PROTIKOROZNÍ OCHRANY PKO:

PŘEDPIS - ČD TKP kap. 25B, SŽ OTP PRO OCHRANNÉ NÁTĚROVÉ SYSTÉMY	
STUPEŇ KORÓZNÍ AGRESIVITY C5, ŽIVOTNOST PKO - VYSOKÁ (DLOUHÁ)	
PŘEDPIS: S5/4 - TABULKA D/1, E/3	- KOMBINOVANÝ SYSTÉM: ZINKOVÁNÍ PONOREM + ONS 92
PŘÍPRAVA POVRCHU	- MOŘENÍ V KYSELINĚ Be
ZÁKLAD	- ZINKOVÁNÍ PONOREM (ŽÁROVÉ POZINKOVÁNÍ ČSN EN ISO 1461)
ZÁKLADNÝ NÁTĚR	- 1x EP
PODKLADOVÝ A VRCHNÍ NÁTĚR	- 1x EP (PUR)
SPOLU	- Σ=

BAŘEVNÝ ODSTÍN (RAL)	- RAL 9011 - GRAFITOVÁ ČERNÁ
----------------------	------------------------------

OCEL:	S235JR	880,0 kg
-------	--------	----------

(ČSN EN 10025-2, ČSN EN 10027-1)		
----------------------------------	--	--

TŘÍDA PROVEDENÍ:	EXC2	
------------------	------	--

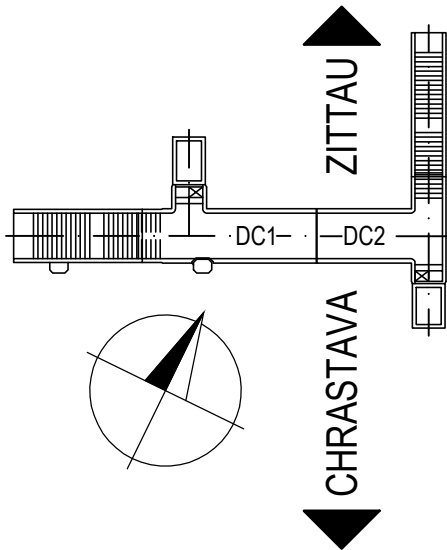
(ČSN EN 1090-2/2019)		
----------------------	--	--

NÁTĚROVÁ PLOCHA:	cca 21,0 m ²
------------------	-------------------------

(VÝMĚRA PRO 1 VRSTVU NÁTĚRU, 1bm = cca 1,0m ²)	
--	--

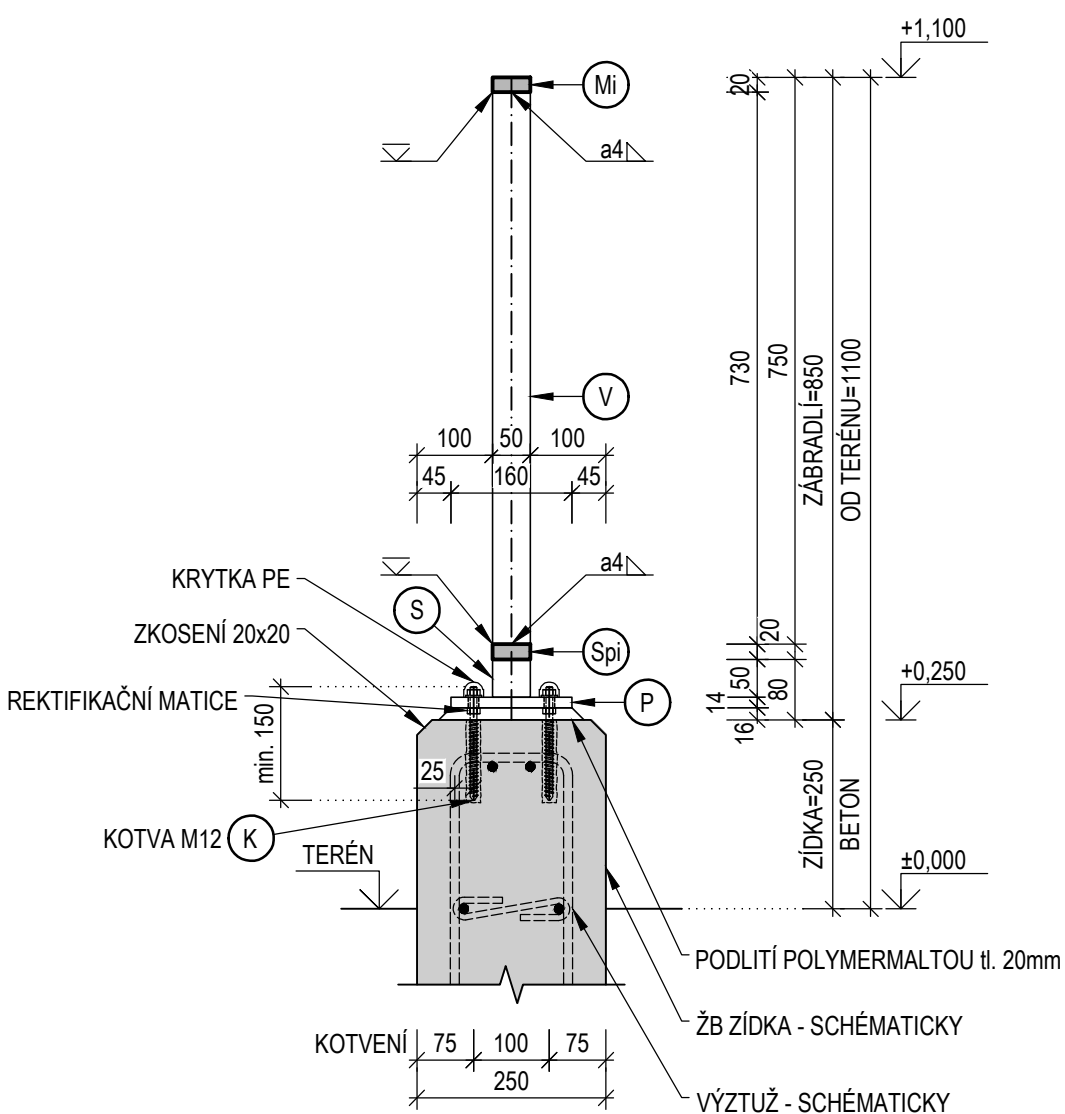
CHEMICKÁ KOTVA M12, NEREZ A4:	68 ks
-------------------------------	-------

POLYMERMALTA:	0,007 m ³
---------------	----------------------



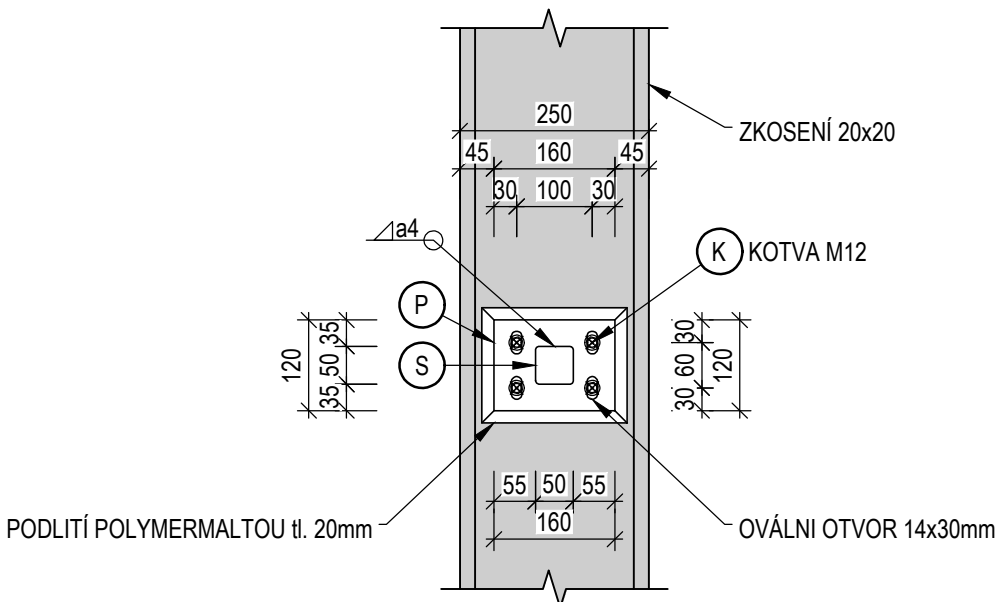
ZÁBRADLÍ - ŘEZ

M 1 : 10 (STĚNA TL. 250mm)



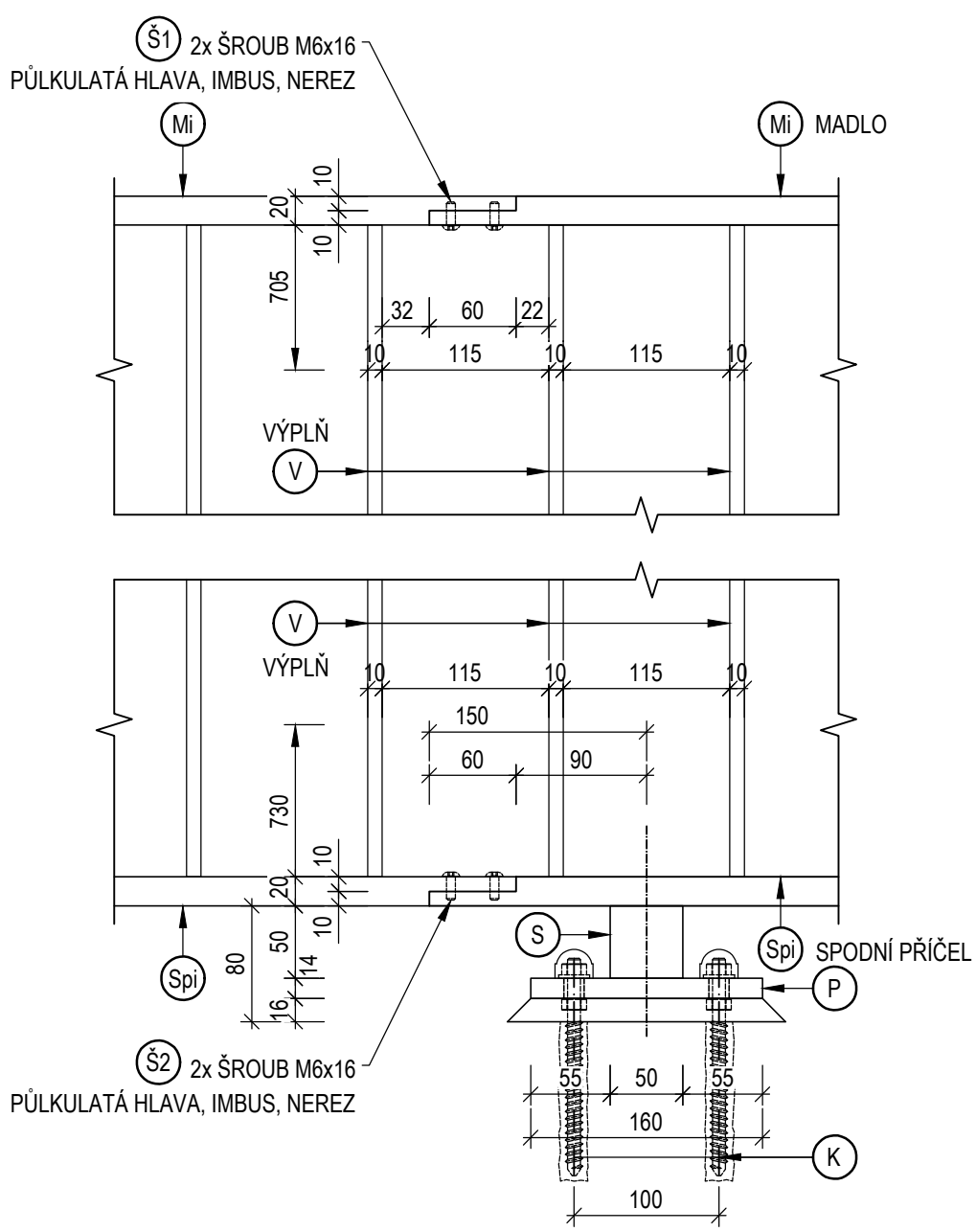
KOTVENÍ - PŮDORYS

M 1 : 10



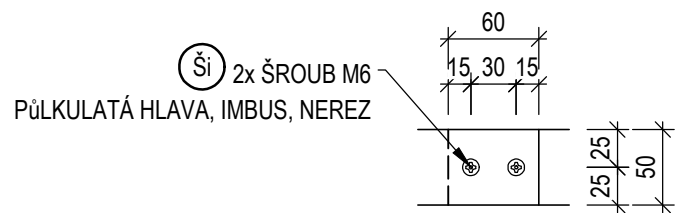
DETAIL - STYK DÍLŮ

M 1 : 5





PŮDORYS - SCHÉMA


M 1 : 5



Revize:		Datum:		Podpis:		Datum:	
000		25.05.2022		Definitivní odevzdání dokumentace		Ing. Vladimír Píták	

Stavebník/investor:	Správa železnic, státní organizace	
Adresa:	Dlážděná 1003/7, 110 00 Praha 1	
Zástupce investora:	Stavební správa západ	
Adresa:	Sokolovská 1995/278, 190 00 Praha 9	

Zhotovitel stavby:	AFSAG Hrádek, Chrástava	
Adresa:	Magistrů 1275/13, 140 00 Praha 4	
Kontakt:	T: +420 725 634 107	
	E: vladislav.sefi@afry.com	

Zhotovitel objektu:	AFRY CZ s.r.o	
Adresa:	Magistrů 1275/13, 140 00 Praha 4	
Kontakt:	T: +420 725 634 107	
	E: vladislav.sefl@afry.com	

Hlavní projektant (HIP):		Specialista:		Odpovědný projektant:		Zpracovatel přílohy:	
Ing. Vladislav Šefl		Ing. Lásló Szikora		Ing. Vladimír Píták		Ing. Lubomír Macura	

Název stavby/akce:		Rekonstrukce ŽST Hrádek nad Nisou		S-kód: 5631500687	
Název části:		Mosty, propustky a zdi		Zakázka: 2020/0074	
Název objektu:		Železniční most v km 20,151 - podchod		Označení části: D.2.1.04	
Název přílohy:		Zábradlí - schodiště DC1		Číslo objektu/komplexu: SO 15-20-02	
Název dílčí části přílohy:		Zábradlí - schodiště DC1		Číslo přílohy: 2 . 303	
Kraj:		Katastrální území:		Paré:	
Liberecký		Hrádek nad Nisou [647390]		TUDU: 0941 F1	
Dokumentace:		Formáty: 8 x A4		Měřítko: 1:50/20/10/5	
Stupeň dokumentace:		Datum zpracování:		Příloha:	
PDPS		25.05.2022			
S-kód:		Objekt:		Podoblast:	
S 6 3 1 S 0 0 6 8 7		D 2 1 0 4		X X	
Prostor pro další informace					