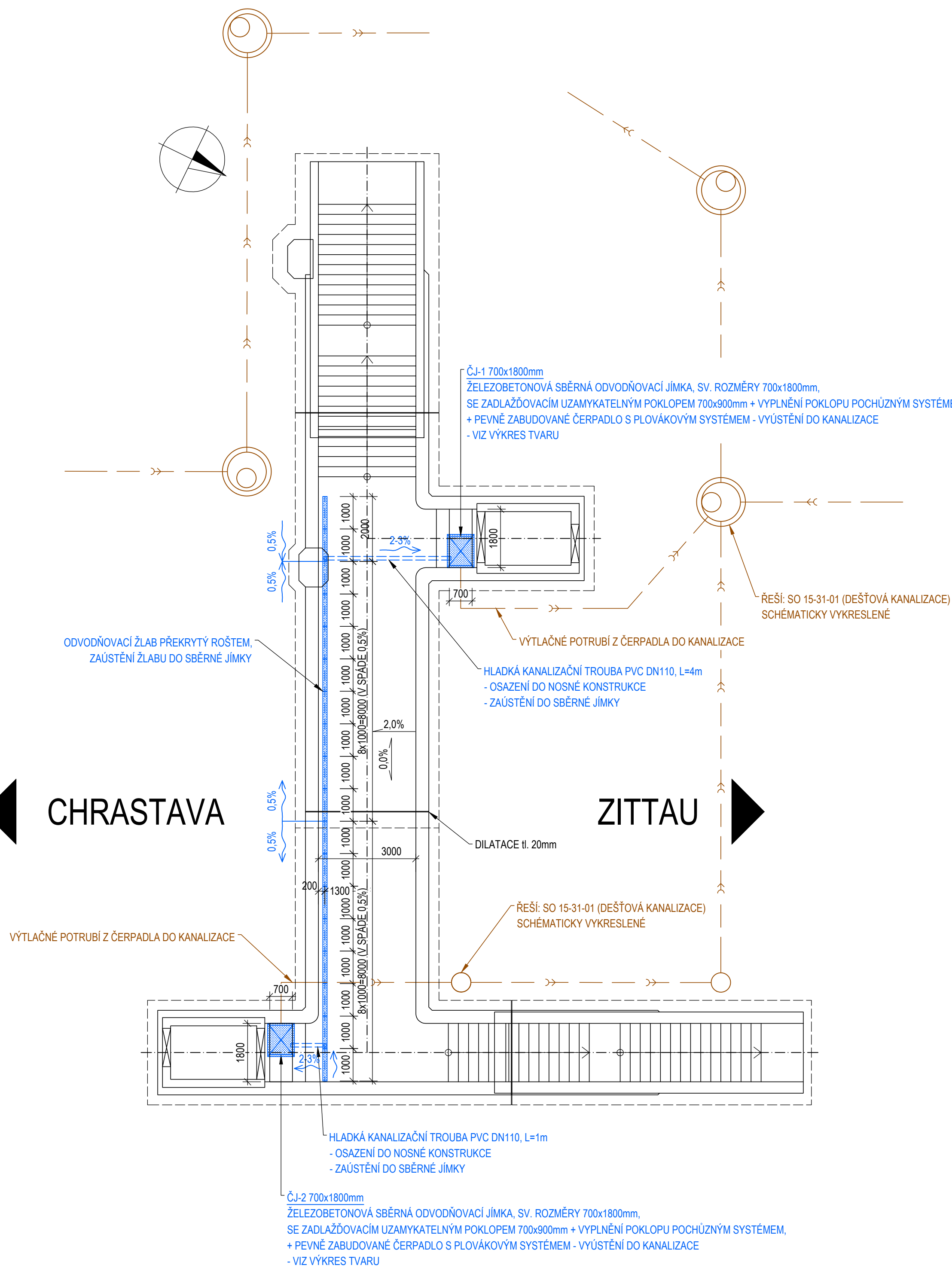
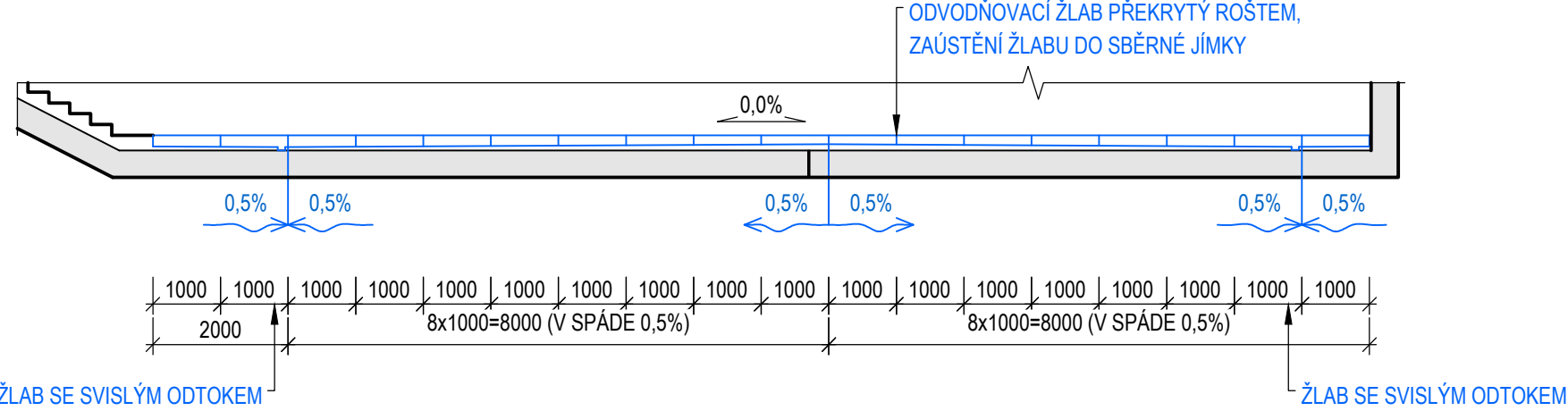


ODVODNĚNÍ

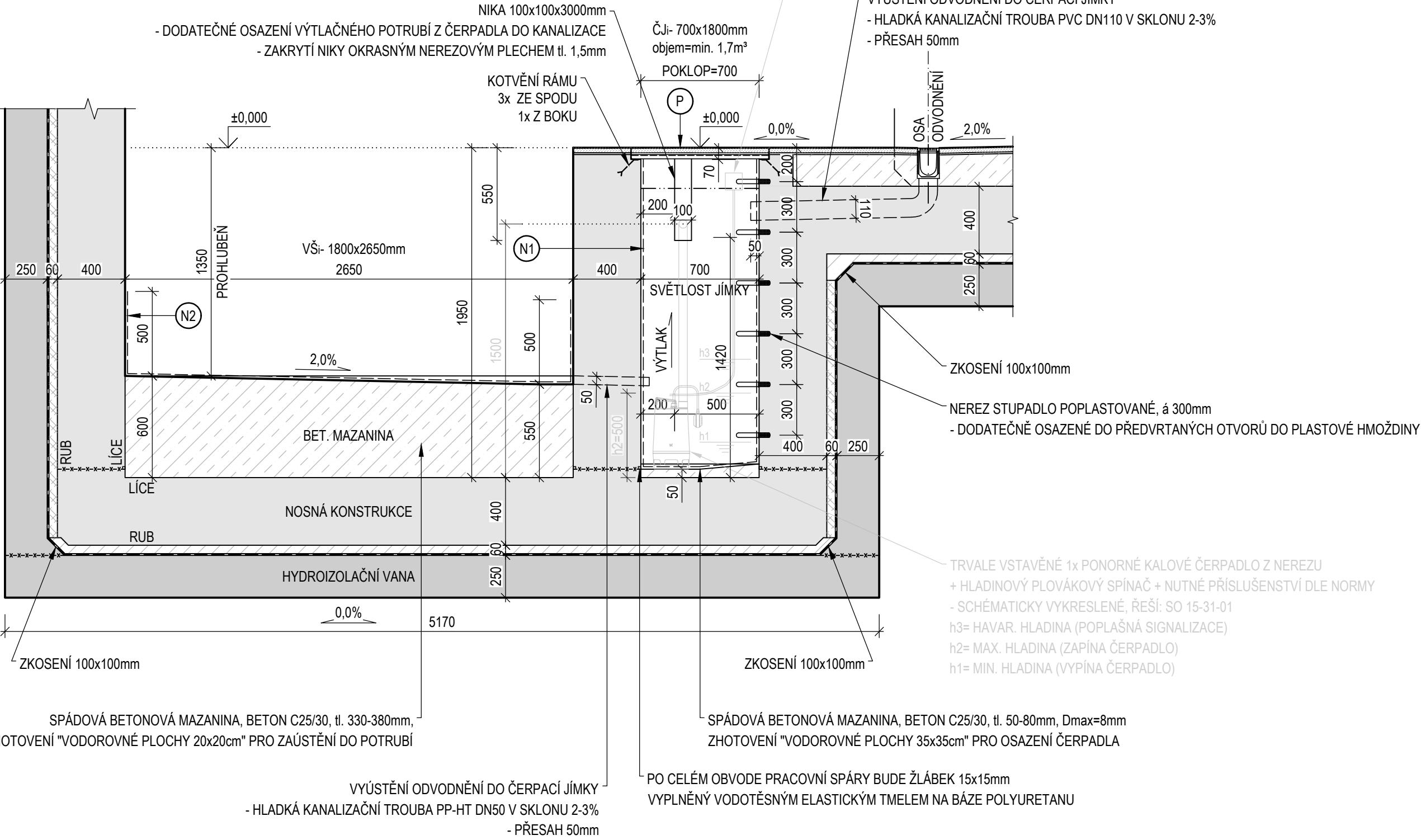
PŮDORYS - SCHÉMA
M 1:100



ŘEZ - SCHÉMA SPADU ŽLABU
M 1:100

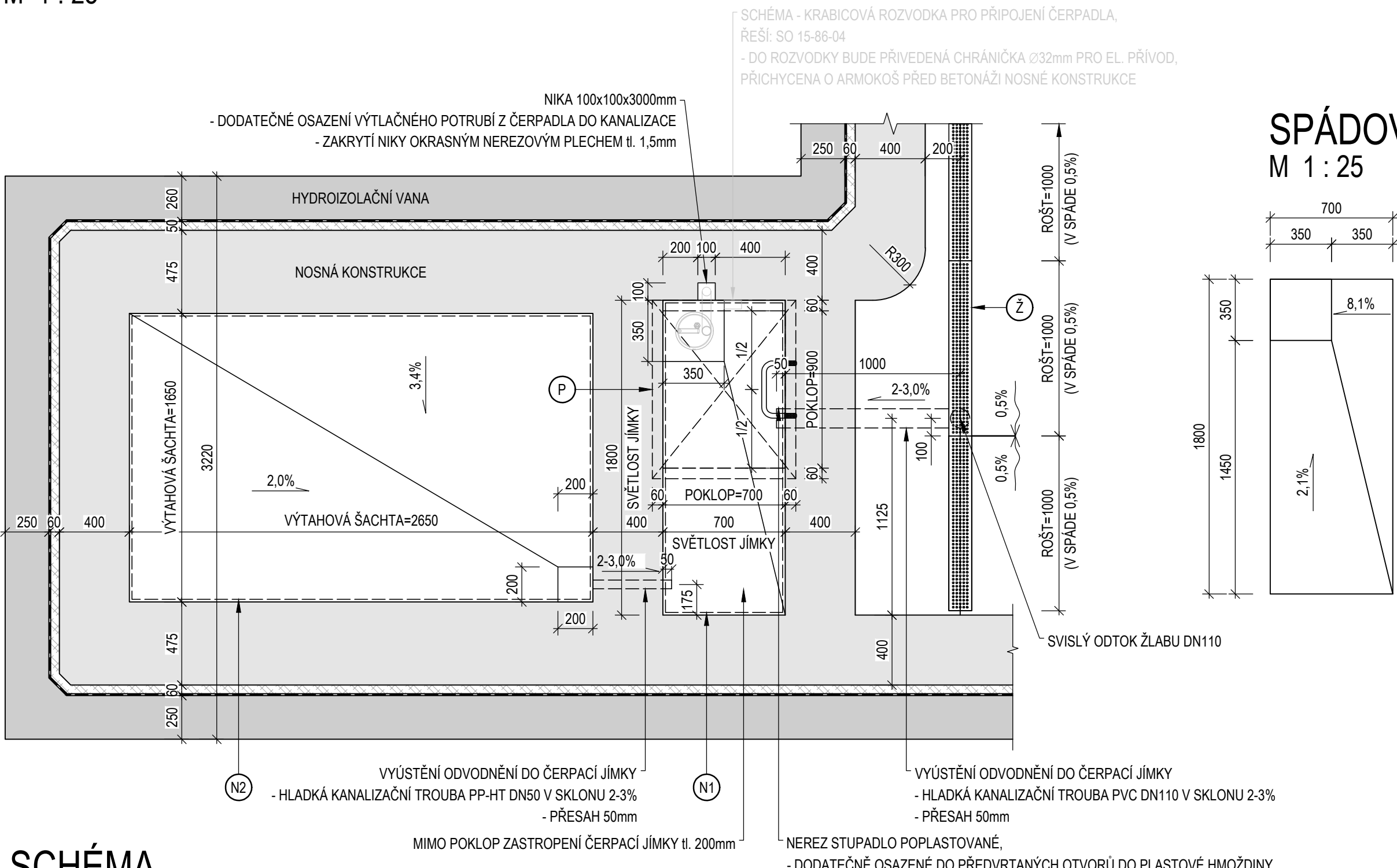


ŘEZ - VÝTAHOVA ŠACHTA + ČERPAČÍ JÍMKA
M 1:25

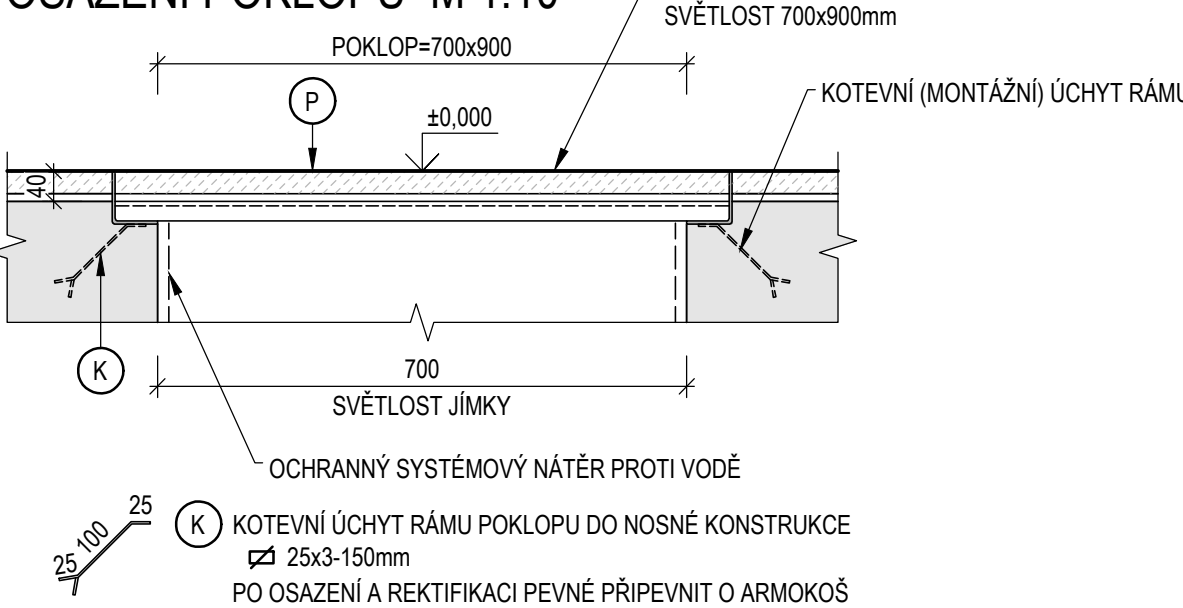


- POZNÁMKY:
- PODROBNĚJŠÍ ŘEŠENÍ PROSTUPU POTRUBÍ A DETAILŮ IZOLAČNÍHO SOUVRSTVÍ BUDE OBSAHEM DODAVATELSKÝ DOKUMENTACE ZHOTOVITELE
 - NUTNÉ POUŽITÍ SYSTÉMOVÝCH PRVKŮ
 - V PRACOVNÍCH SPARACH NEJSOU VYKRESLENY SYSTÉMOVÉ TĚSNÍCÍ PRVKY

PŮDORYS
M 1:25



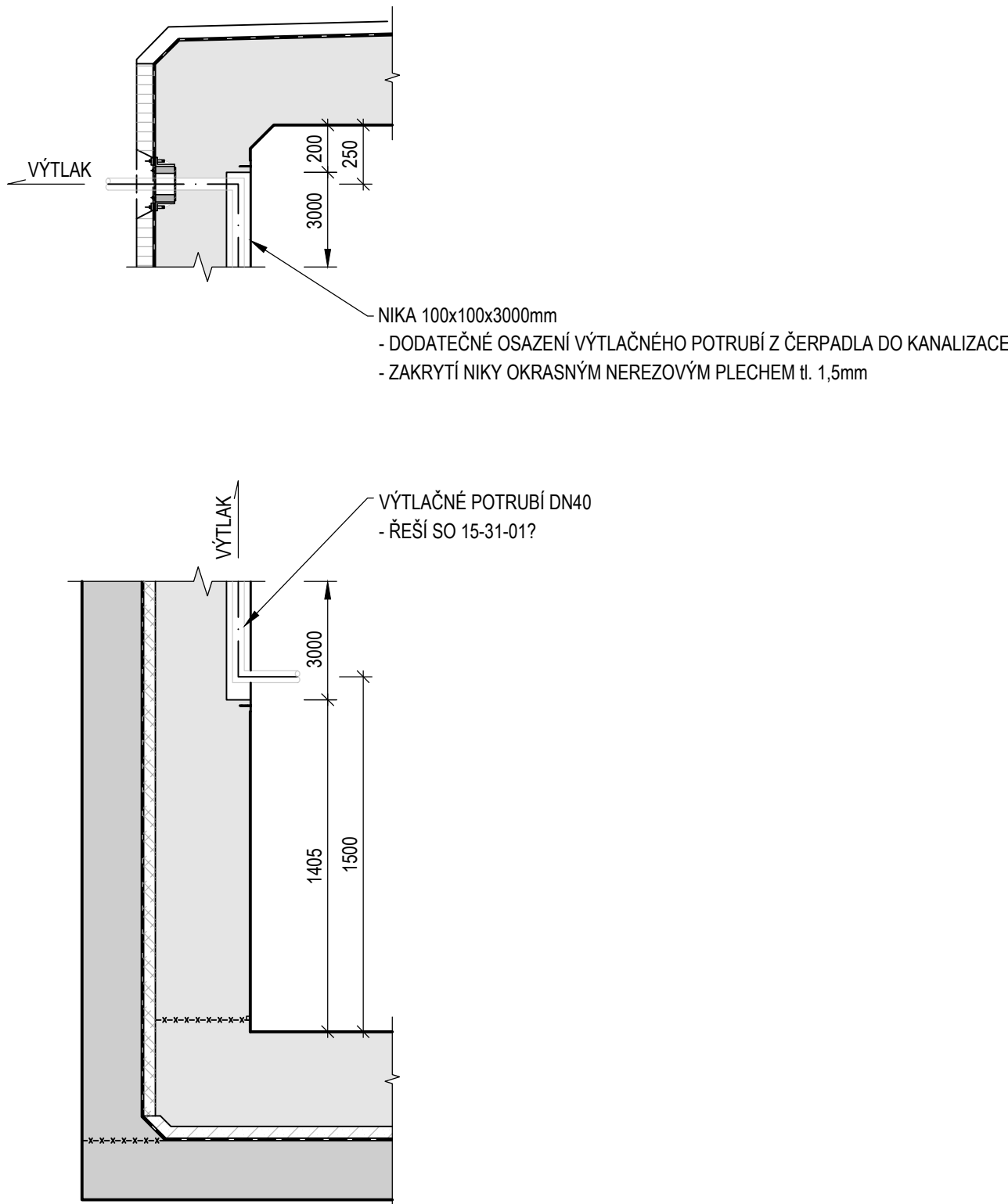
DETAIL - SCHÉMA
OSAZENÍ POKLOPU M 1:10



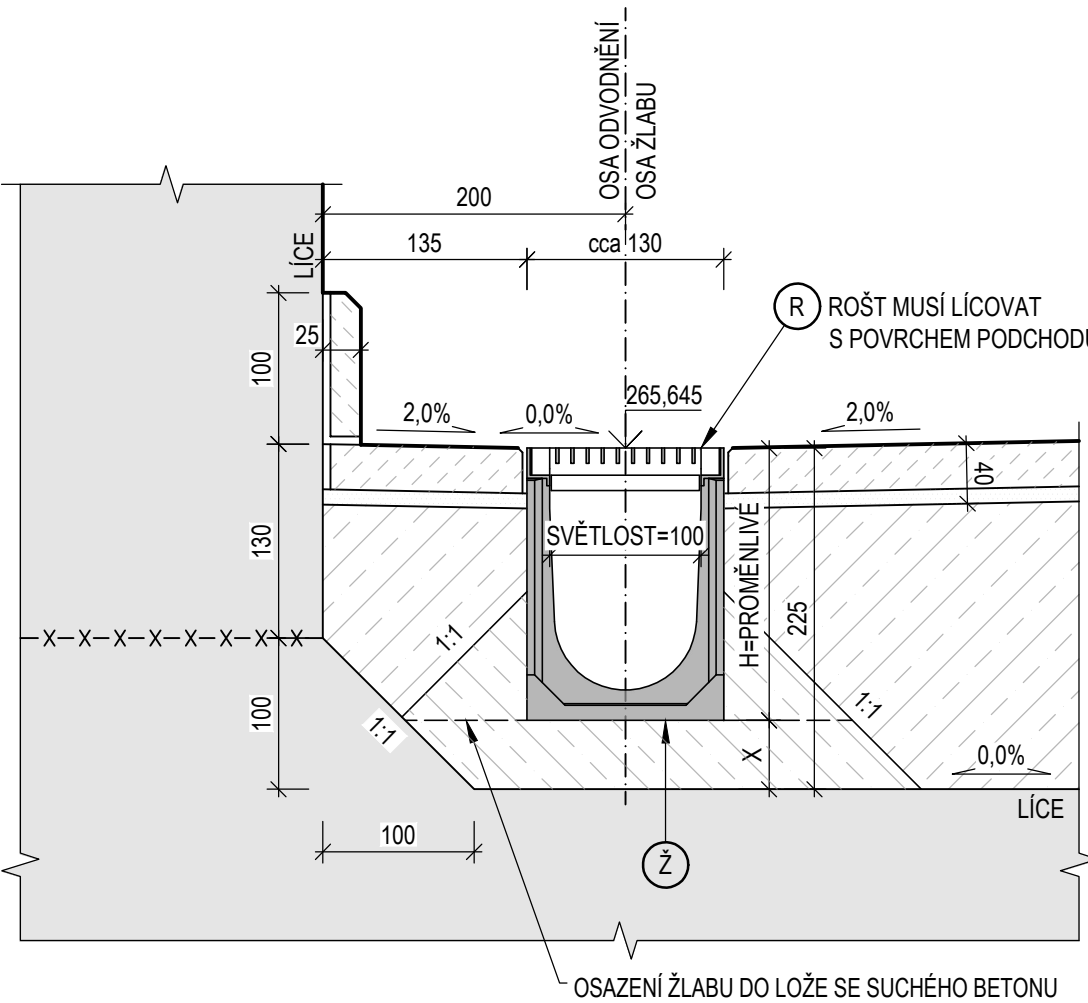
LEGENDA:

- (P) SYSTÉMOVÝ ZADLAŽDOVACÍ POKLOP - SVĚTLOST 700x600mm (cca 65x82x1020mm), OCEL NEREZ 1.4301
TRÁVA ZATÍŽENÍ A 15 (B 125), S VÝZTUŽÍMI - ŽEBRA VODOTĚSNÝ - S TĚSNĚNÍM UZAMKYATELÝ - UPEVNĚNÍ KRYTU SAMO-JISTÍCÍMI ŠROUBY NA IMBUS
VYPLNĚNÍ POKLOPU POCHŮZNYM SYSTÉMEM, HORNÍ PLOCHA POKLOPU ZALÍČOVANÁ S PODLAHOU PODCHODU,
OSAZENÍ DO RÁMU, OCEL NEREZ 1.4301, PLECH II. 4mm
- (N) VŠECHNY BETONOVÉ PLOCHY ČERPAČÍ JÍMKY BUDOU ZE VNITŘNÍ OPATŘENÁ
2x OCHRANNÝM SYSTÉMOVÝM NÁTEREM PROTI VODĚ (HYDROIZOLAČNÍ KRISTALIZAČNÍ STĚNKOU)
- (N) BETONOVÉ PLOCHY VÝTAHOVÉ ŠACHTY DO VÝŠKY 500mm BUDOU ZE VNITŘNÍ OPATŘENÁ
2x OCHRANNÝM SYSTÉMOVÝM NÁTEREM PROTI OLEJÍ

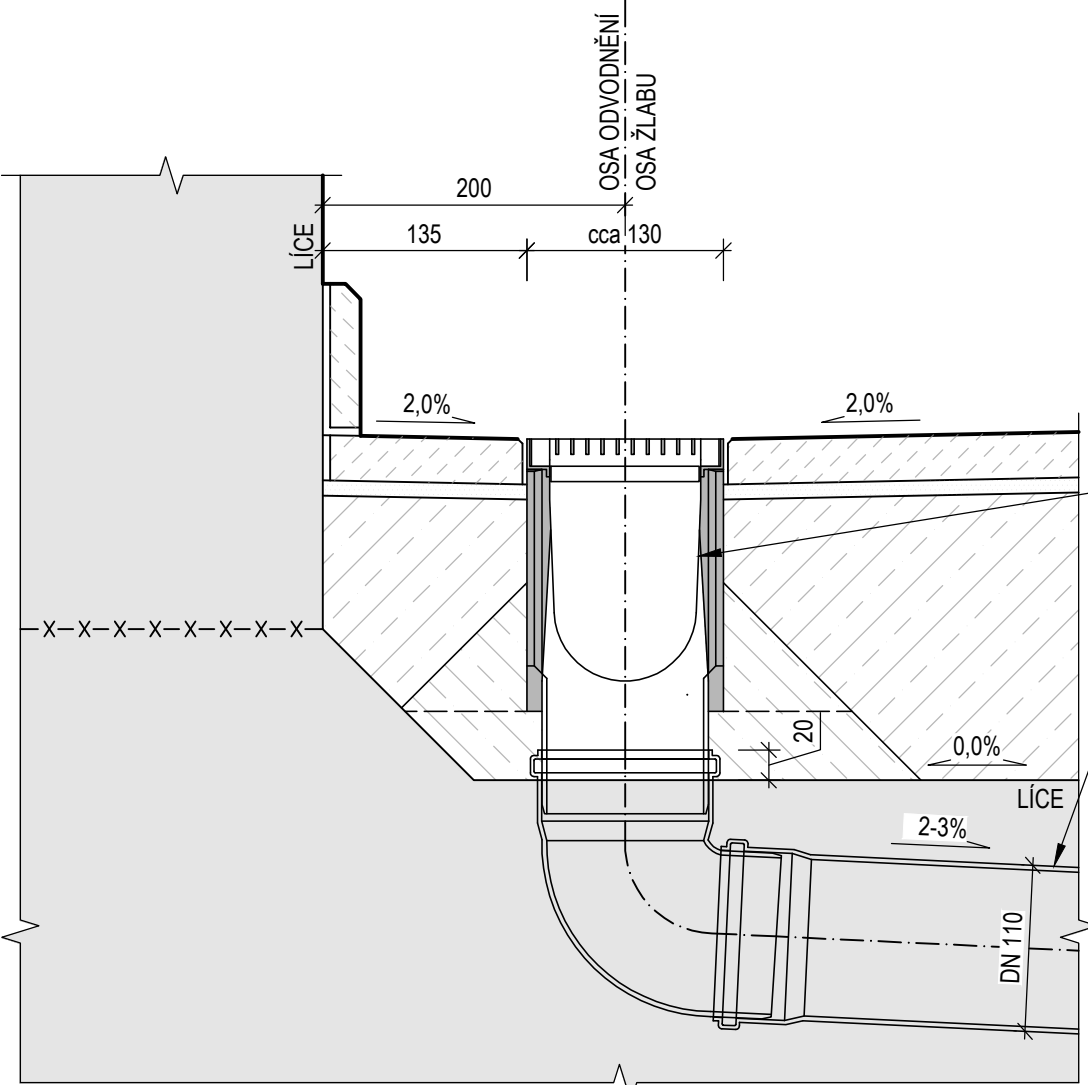
ŘEZ - PŘESTUP STĚNOU
M 1:25



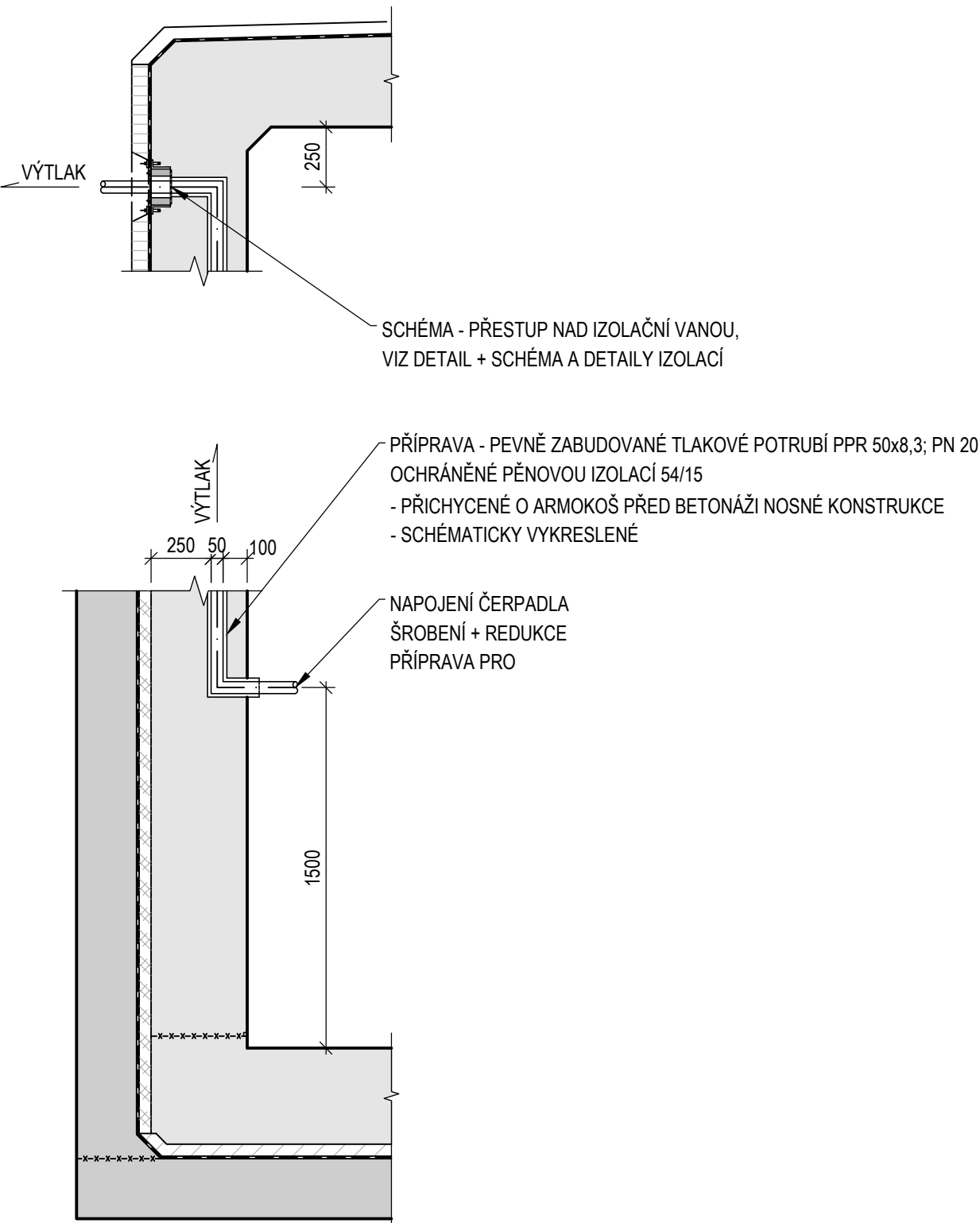
ODVODŇOVACÍ ŽLAB V TUBUSE
M 1:5



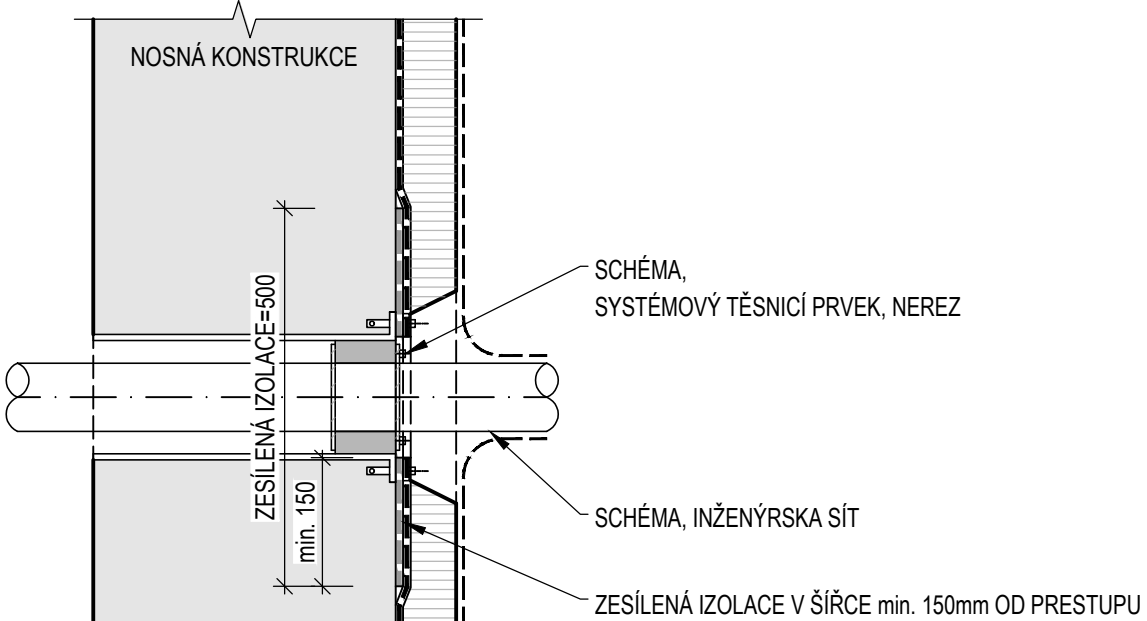
NAPOJENÍ ŽLABU NA ODTOK
M 1:5



ŘEZ - PŘESTUP STĚNOU - VARIANT
M 1:25



DETAIL - SCHÉMA
ŘEZ - PŘESTUP STĚNOU M 1:10



- POZNÁMKY:
- ZHOTOVĚNÍ DETAILU MUSÍ BYT SYSTÉMOVÉ, TRVANLIVÉ A VODĚODOLNÉ
 - PODROBNĚJŠÍ ŘEŠÍ DODAVATEL IZOLACE

LEGENDA:

- (Z) SYSTÉMOVÝ ODVODŇOVACÍ ŽLAB Z POLYMERBETONU S INTEGROVANÝM SPÁDEM DŇA 0.5%
DN 100, VÝŠKA PROMĚNLIVÁ, SE ZABUDOVANOU NEREZOVOU HRANOU
- NÁVRH Z HLEDIŠKA ESTETIKY, ŽIVOTNOSTI A BUDOUCÍ ÚDRŽBY
- OSAZENÍ DLE NÁVODU OD DODAVATELE
- (R) SYSTÉMOVÝ KRYCÍ ROŠT, TŘÍDA ZATÍŽENÍ/A 15 (B 125)
DĚROVANÝ, PROTISKUZOVOVÝ - NEREZ V2A, PEVNĚ PŘÍCHYCEN K ŽLABU POMOCÍ DRŽÁKU,
- NÁVRH Z HLEDIŠKA ESTETIKY, ŽIVOTNOSTI A BUDOUCÍ ÚDRŽBY

ŘEZ - SCHÉMA - TUBUS
M 1:50

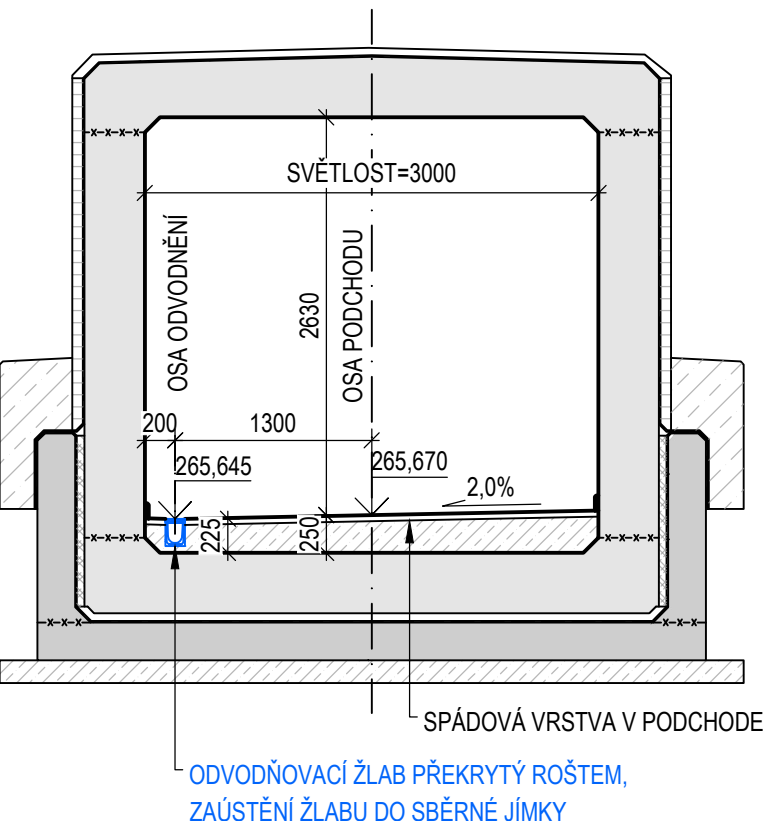
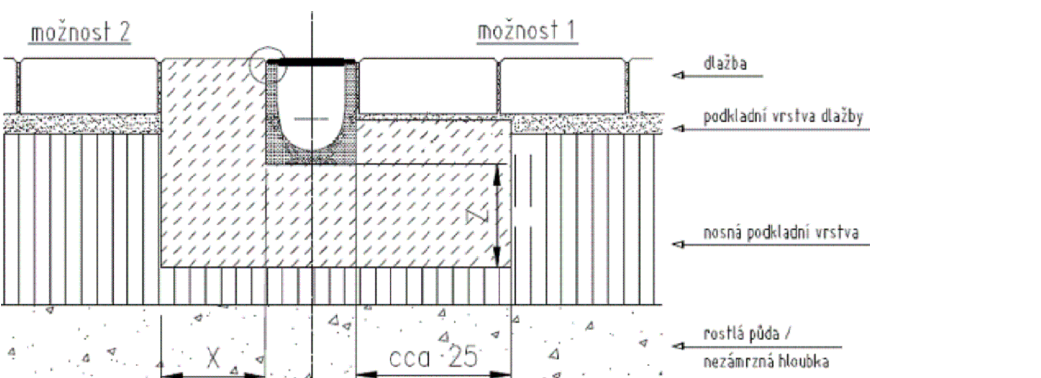


SCHÉMA - OSAZENÍ ŽLABU
NA VSTUPECH DO PODCHODU




POZNÁMKY:
NA VSTUPECH DO PODCHODU (2x VÝTAH) BUDE OSAZEN PREFABRIKOVANÝ ODVODŇOVACÍ ŽLAB - ŘEŠÍ SOUVISEJÍCÍ SO

POZNÁMKY:

- PODROBNĚJŠÍ ŘEŠENÍ VŠECH DETAILŮ BUDE OBSAHEM DODAVATELSKÉ DOKUMENTACE ZHOTOVITELE - ŘEŠÍ STAVBA
- DODÁVKA ČERPADEL BUDE VČETNĚ KOMPLET PŘÍSLUŠENSTVÍ, ARMATURY
- VŠECHNY DETAILY ŘEŠIT SYSTÉMOVĚ - NUTNÁ KONSULTACE SE SPECIALIZOVANÝM DODAVATEL
- VŠECHNY PROSTUPY MUSÍ BYT ZHOTOVĚNÉ SYSTÉMOVÝMI TVAROVKAMI A PROFILY
- PRO ZAJIŠTĚNÍ KVALITY JE POŽADOVÁNO, ABY ODVODNĚNÍ BYLO REALIZOVANÉ SPECIALIZOVANÝM ZHOTOVITELEM S ODOBROU ZPŮSOBNOSTÍ
- MONTÁŽ VÝROBKŮ MOHOU PROVADĚT LEN PRACOVNÍCI ZPŮSOBLIV, POUČEN A SEZNÁMEN S TECHNOLOGICKÝM A MONTÁŽNÍCH PŘEDPISŮ, KTERÉ UDÁVÁ VYROBCE
- JE NUTNÁ KOORDINACE SO SOUVISEJÍCÍMI STAVEBNÍMI OBJEKTY A PROVOZNÍMI SOUBORY

Podpis:		Datum:	
Revize:	Datum:	Popis:	Kontroloval:
000	25.05.2022	Definitivní odevzdání dokumentace	Ing. Vladimír Píták

Stavebník/investor:	Správa železnic, státní organizace	
Adresa:	Dlážděná 1003/7, 110 00 Praha 1	
Zástupce investora:	Stavební správa západ	
Adresa:	Sokolovská 1995/278, 190 00 Praha 9	



Zhotovitel stavby:		AFSAG Hrádek, Chrástava		 AFRY	
Adresa:		Magistrů 1275/13, 140 00 Praha 4			
Kontakt:		T: +420 725 634 107 E: vladislav.seif@afry.com			
Zhotovitel objektu:		AFRY CZ s.r.o		 AFRY	
Adresa:		Magistrů 1275/13, 140 00 Praha 4			
Kontakt:		T: +420 725 634 107 E: vladislav.seif@afry.com			
Hlavní projektant (HIP):		Specialista:		Odpovědný projektant:	
Ing. Vladislav Šeif		Ing. László Sziklora		Ing. Vladimír Píták	
				Zpracovatel přílohy:	
				Ing. Lubomír Macura	



Název stavby/akce:	Rekonstrukce ŽST Hrádek nad Nisou		S-kód:	S631500687	
Název části:	Mosty, propustky a zdi		Zakázka:	2020/0074	
Název objektu:	Železniční most v km 20,151 - podchod		Označení části:	D.2.1.04	
Název přílohy:	Odvodnění		Číslo objektu/komplexu:	SO 15-20-02	
Název dílčí části přílohy:			Číslo přílohy:	2. 301	
Kraj:	Katastrální území:		TUDU:		
Liberecký	Hrádek nad Nisou [647390]		0941 F1		
Dokumentace:					
Stupeň dokumentace:	Datum zpracování:	Formáty:	Měřítko:		
PDP S	25.05.2022	12 x A4	1:100/50/25/10/5		
S-kód:	Stupeň dokumentace:	Číslo:	Objekt:	Průběh:	Přívaz:
S631500687	PDP S	D2104	S0152002	XX	2301
Prostor pro další informace					