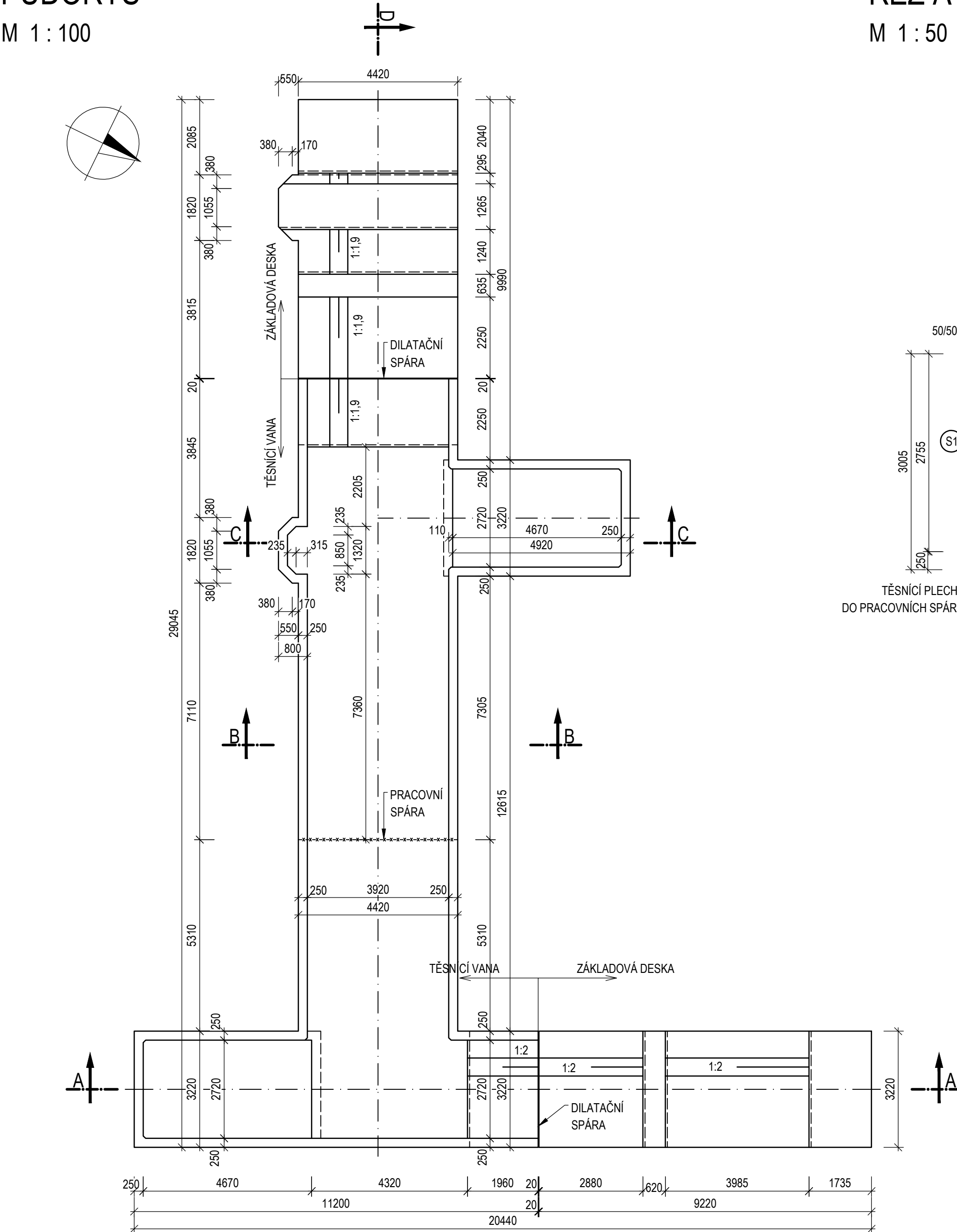
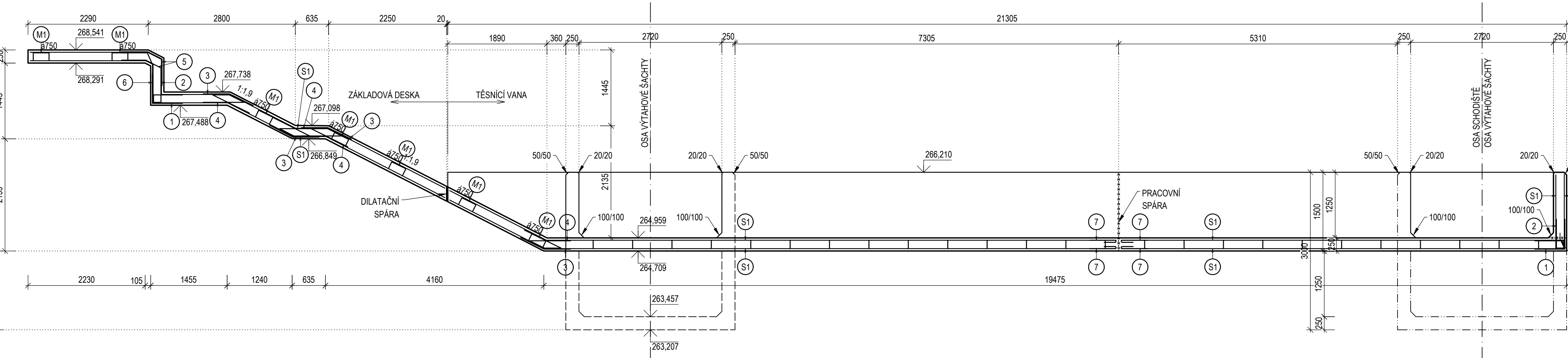


SO 15-20-02 ŽELEZNIČNÍ MOST V KM 20,151 - PODCHOD
VÝKRES TVARU A VÝZTUŽE -TĚSNICÍ VANA, ZÁKLADOVÁ DESKA

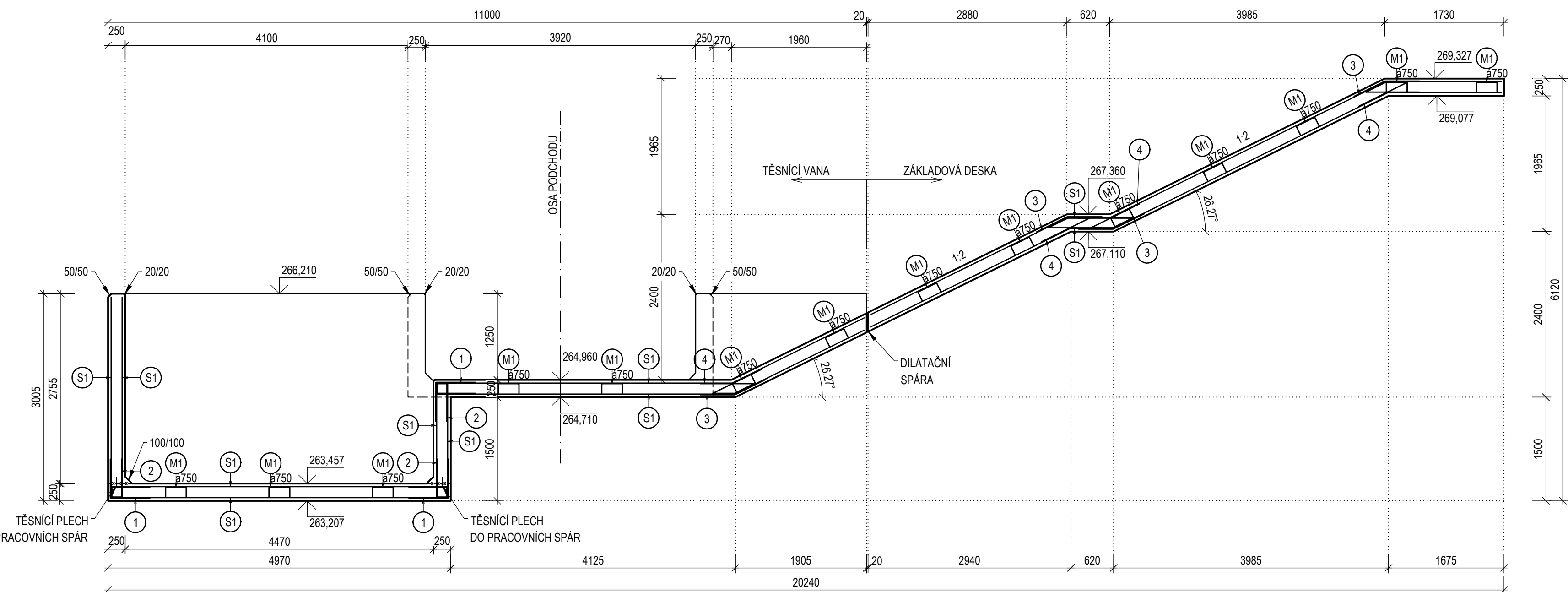
PŮDORYS
M 1 : 100



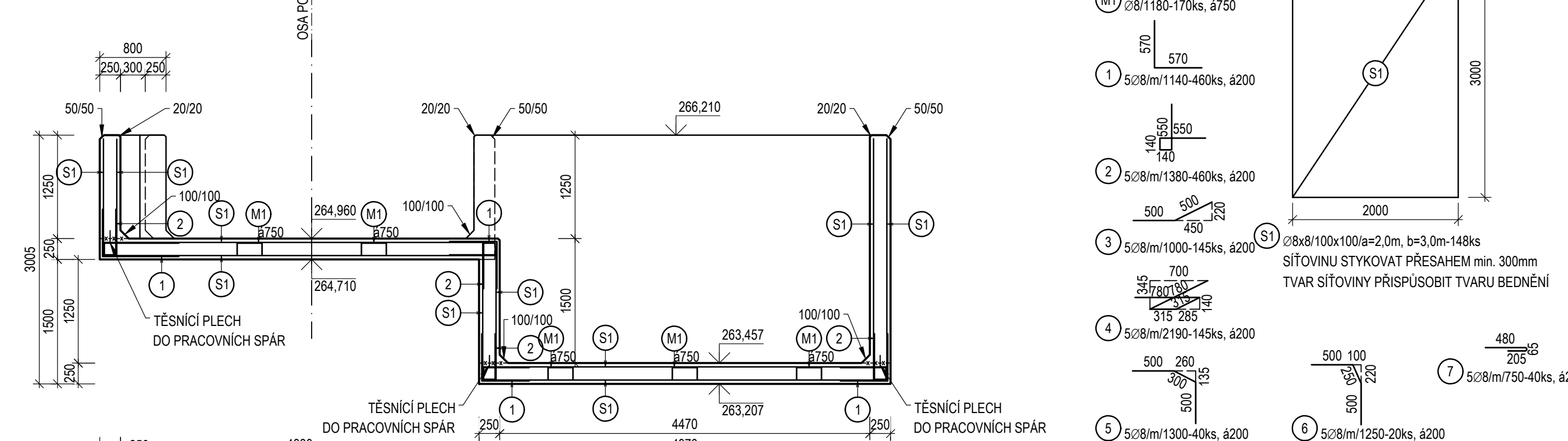
ŘEZ D-D
M 1 : 50



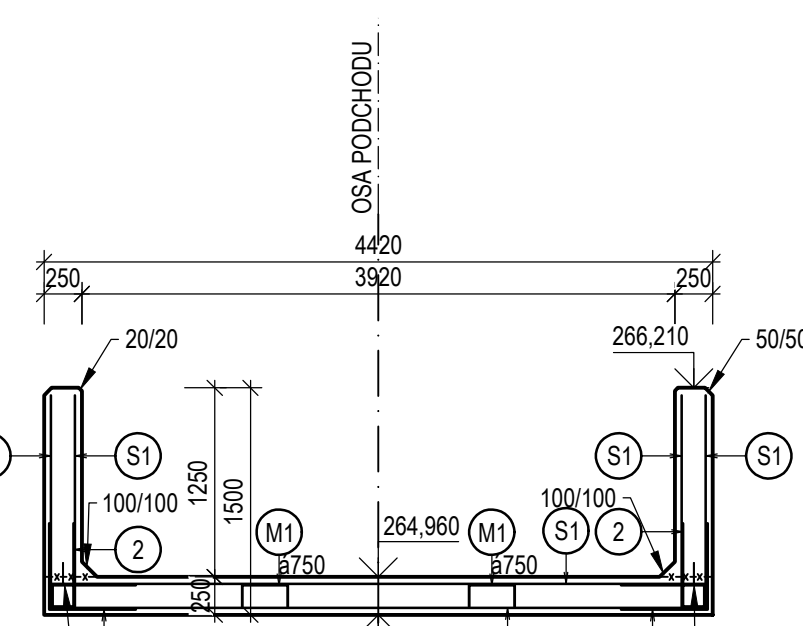
ŘEZ A-A
M 1 : 50



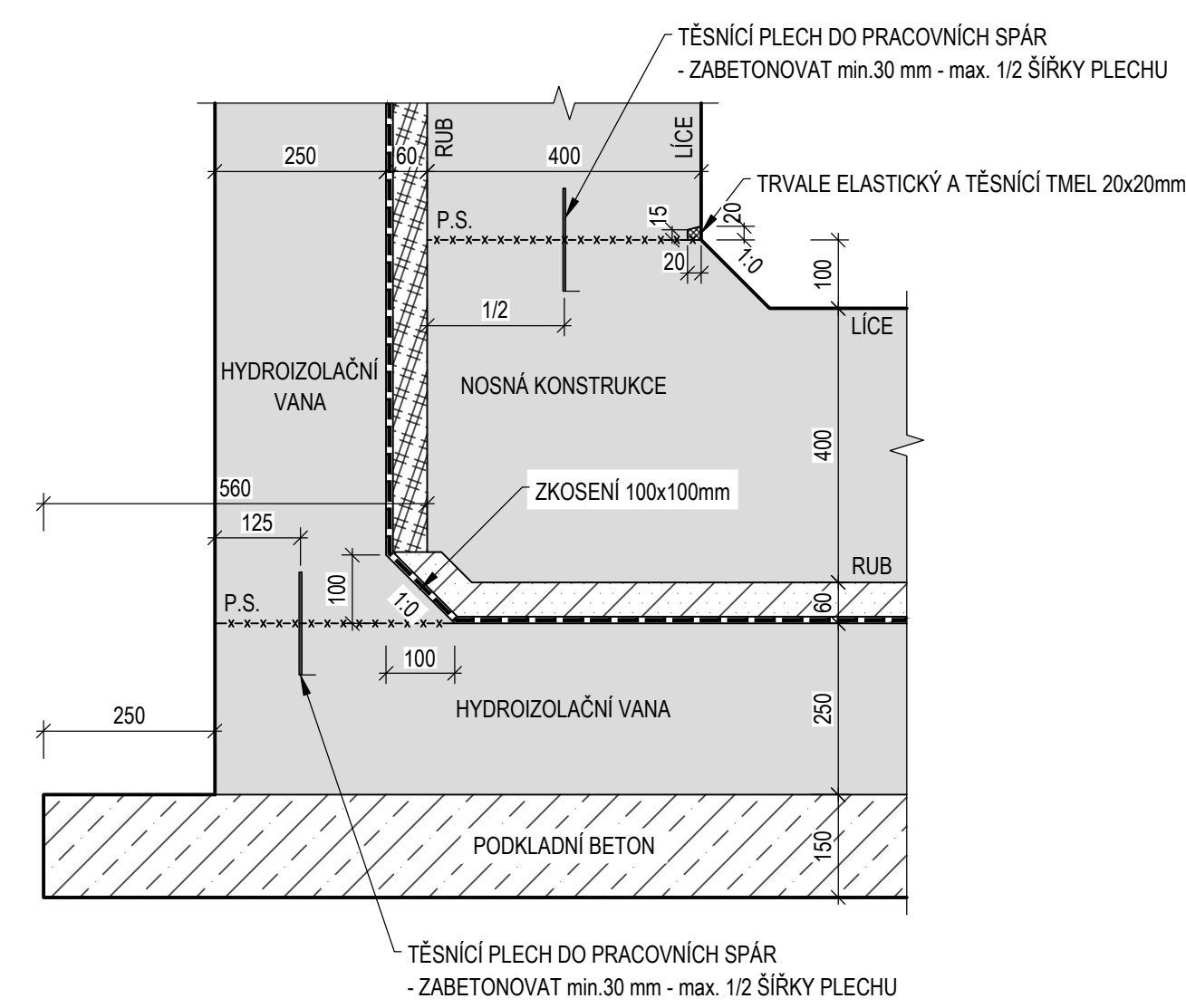
ŘEZ C-C
M 1 : 50



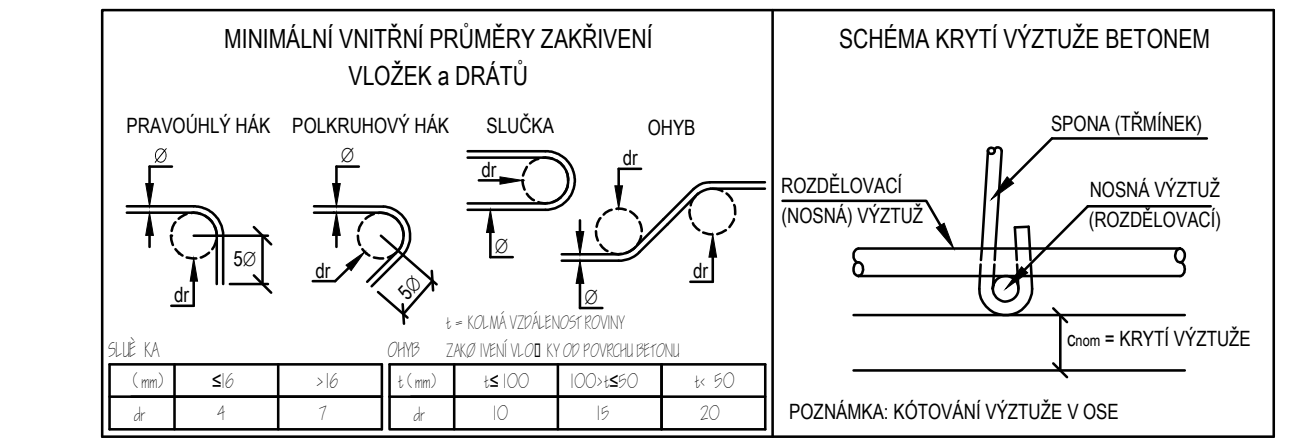
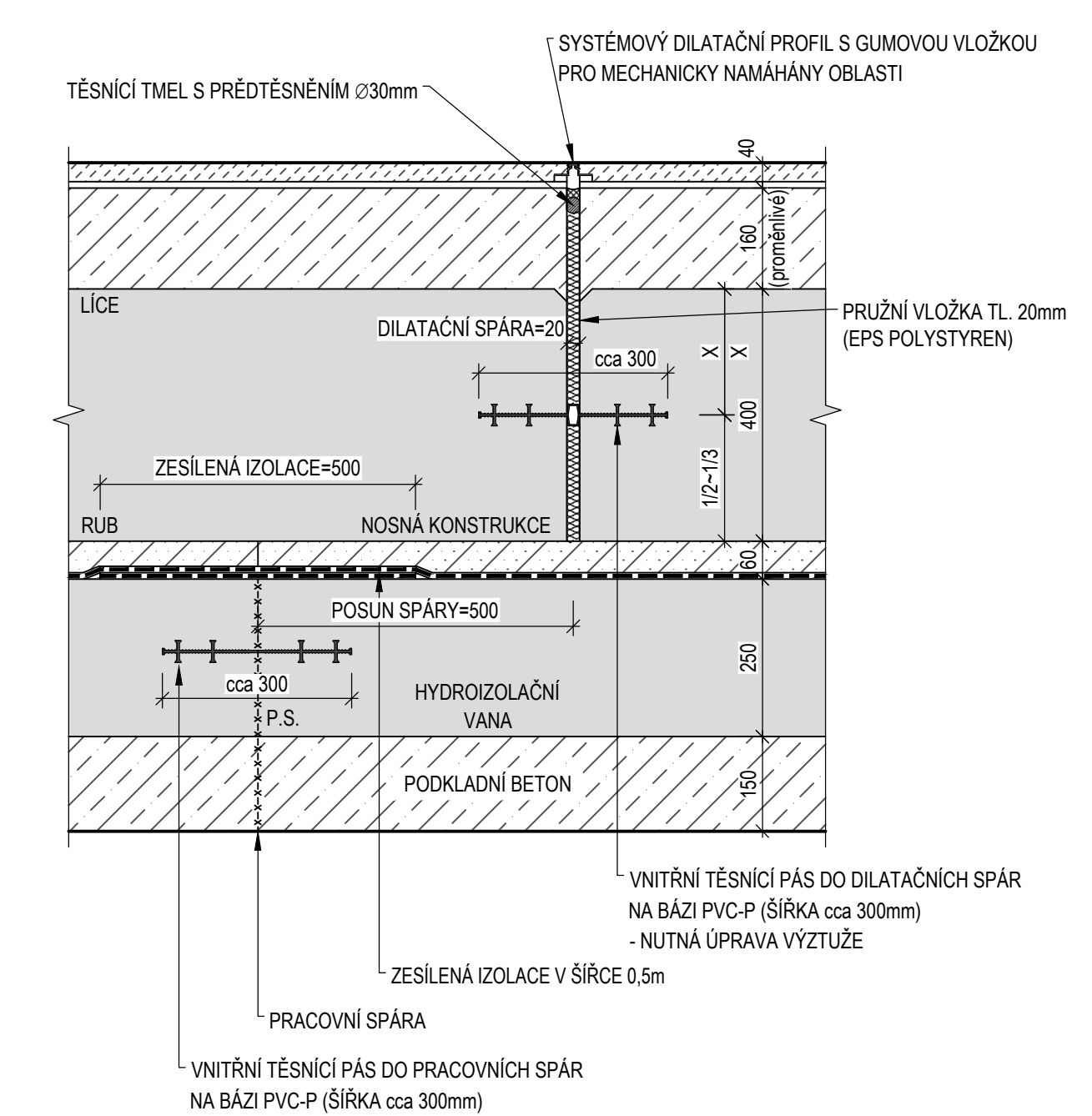
ŘEZ B-B
M 1 : 50



DETAIL PRACOVNÍ SPÁRY V ROHU VANY
M 1 : 10



DETAIL PRACOVNÍ SPÁRY VE SPODNÍ DESCE
A VE STĚNĚ VANY
M 1 : 10



SPECIFIKACE BETONU: DLE ČSN EN 206+A2, ČSN P 73 2404, TKP SSD KAP.18

PODKLADNÍ ŽELEZOBETONOVÁ DESKA	C 25/30 - XA1(F1.1) - CI 0.40 - Dmax22 - S3	18,20m³
HYDROIZOLAČNÍ VANA	C 25/30 - XA1(F1.2) - CI 0.40 - Dmax22 - S3	70,77m³
	max. průsak 20 mm dle ČSN EN 12390-8	

SPECIFIKACE OCELI:
HYDROIZOLAČNÍ VANA+PODKLADNÍ ŽB DESKA

B 500B	8,14t
--------	-------

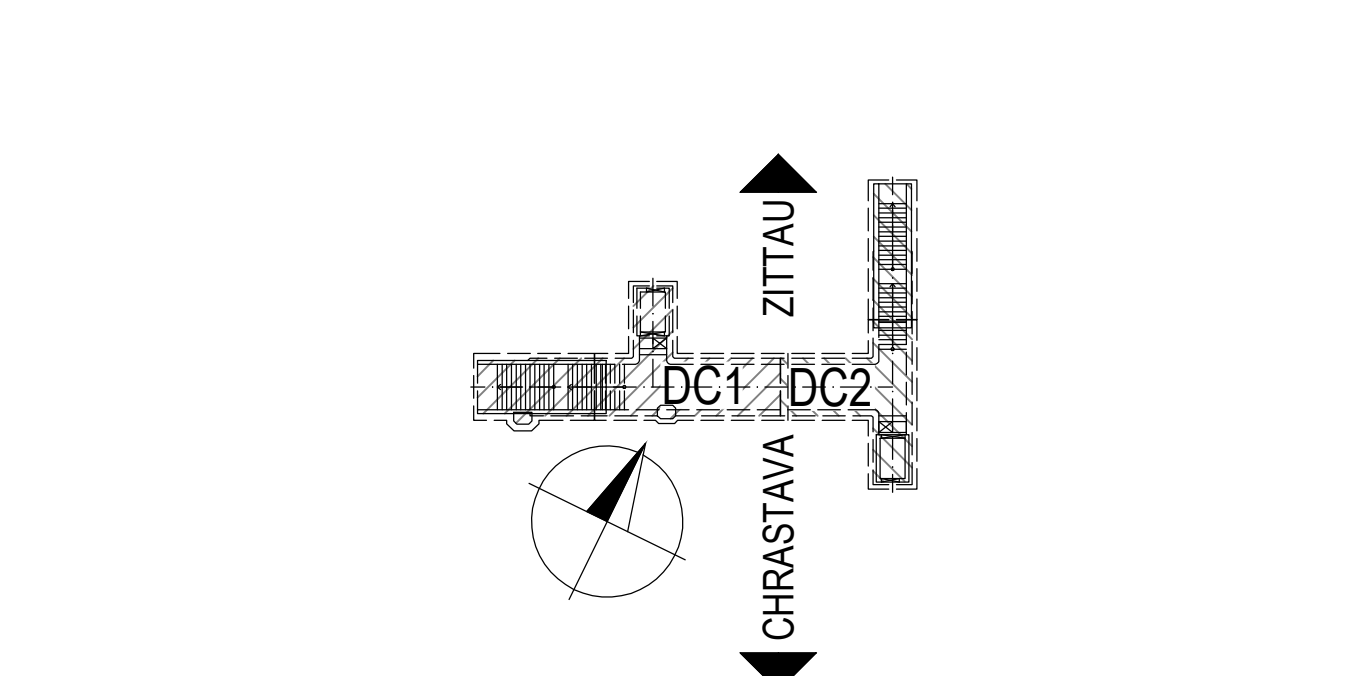
KRYTÍ:
TĚSNICÍ VANA, ZÁKLADOVÁ DESKA

C _{min} = 40mm	7,5m
C _{max} = 50mm	74,5m

POZNÁMKY:

- ZMĚNY OPROTI PŘEDPOKLADĚM PROJEKTU JE NUTNÉ KONZULTOVAT S PROJEKTANTEM, RESP. MUSÍ BYT ODSOHLASEN STAVEBNÍM DOZOREM
- POKUD NEJÍ UVEDENO JINAK, ZKOŠENÍ HRAN JE 20/20 MM
- POVRCH PRACOVNÍCH SPÁR ZDRSNIT
- PRACOVNÍ SPÁRY PŘED BETONÁŽÍ VYČISTIT A PŘEVĚŘIT
- VŠECHNY VIDITELNÉ PLOCHY VYHOTOVIT V KVALITĚ POHLEDOVÉHO BETONU
- DOPRAVA, ZPŮSOB ZPRACOVÁNÍ A ZHUTOVÁNÍ BETONOVÉ SMĚSI, OŠETŘOVÁNÍ BETONU PO BETONÁŽI MUSÍ BYT VE SMYSLU ČSN EN 206 A TKP
- ZHOTOVENÍ NOSNÝCH KONSTRUKCÍ MUSÍ BYT VE SMYSLU ČSN EN 13670 (ZHOTOVOVÁNÍ BETONOVÝCH KONSTRUKCÍ)
- VŠECHNY VYKOPOVÉ PRÁCE BUDOU PROBÍHAT POD DOZOREM GEOLOGA. POSOUZENÍ ZÁKLADOVÉ SPÁRY PROVEDE GEOLOG.
- V PŘÍPADĚ ROZDÍLŮ VŮČI PŘEDPOKLADĚM URČÍ VE SPOLUPRÁCI S PROJEKTANTEM NOVÝ ZPŮSOB ZALOŽENÍ KONSTRUKCE
- VŠECHNY PRÁCE MUSÍ PROBÍHAT PODLE KONSTRUKČNÍCH ZÁSAD ČSN EN

- DO BEDNĚNÍ VLOŽIT:
- TĚSNICÍ PÁSY DILATAČNÍCH SPÁR
- TĚSNICÍ PLECHY DO PRACOVNÍCH SPÁR



Revize:	Datum:	Popis:	Podpis:	Datum:
000	25.05.2022	Definitivní odevzdání dokumentace		

Stavebník/investor:	Správa železnic, státní organizace
Adresa:	Dlážděná 1003/7, 110 00 Praha 1
Zástupce investora:	Stavební správa západ
Adresa:	Sokolovská 1995/278, 190 00 Praha 9

Zhotovitel stavby:	AFSAG Hrádek, Chrástava
Adresa:	Magistr 1275/13, 140 00 Praha 4
Kontakt:	T: +420 725 634 107 E: vladislav.sefi@afry.com

Zhotovitel objektu:	AFRY CZ s.r.o
Adresa:	Magistr 1275/13, 140 00 Praha 4
Kontakt:	T: +420 725 634 107 E: vladislav.sefi@afry.com

Hlavní projektant (HIP):	Specialista:	Odpovědný projektant:	Zpracovatel přílohy:
Ing. Vladislav Šefl	Ing. László Szikora	Ing. Vladimír Plátek	Ing. Vladimír Plátek

Název stavby/akce:	Rekonstrukce ŽST Hrádek nad Nisou	S-kód:	S631500687
Název části:	Mosty, propustky a zdi	Zakázka:	2020/0074
Název objektu:	Železniční most v km 20,151 - podchod	Osmačení části:	D.2.1.04
Název přílohy:	Výkres tvaru a výztuže - těs. vana, zákl. deska	Číslo objektu/komplexu:	SO 15-20-02
Název dílčí části přílohy:		Číslo přílohy:	2. 103
Kraj:	Katastrální území:	TUDU:	Paré:
Liberecký	Hrádek nad Nisou [647390]	0941 F1	
Dokumentace:			
Stupeň dokumentace:	Datum zpracování:	Formáty:	Měřítko:
PDPS	25.05.2022	12 x A4	1:100, 1:50
S-kód:	Stupeň dokumentace:	Číslo:	Objekt:
S 6 3 1 5 0 0 6 8 7	P 0 P S	D 2 1 0 4	S 0 1 5 2 0 0 2
			X X X
			2 1 0 3
			0 0 0