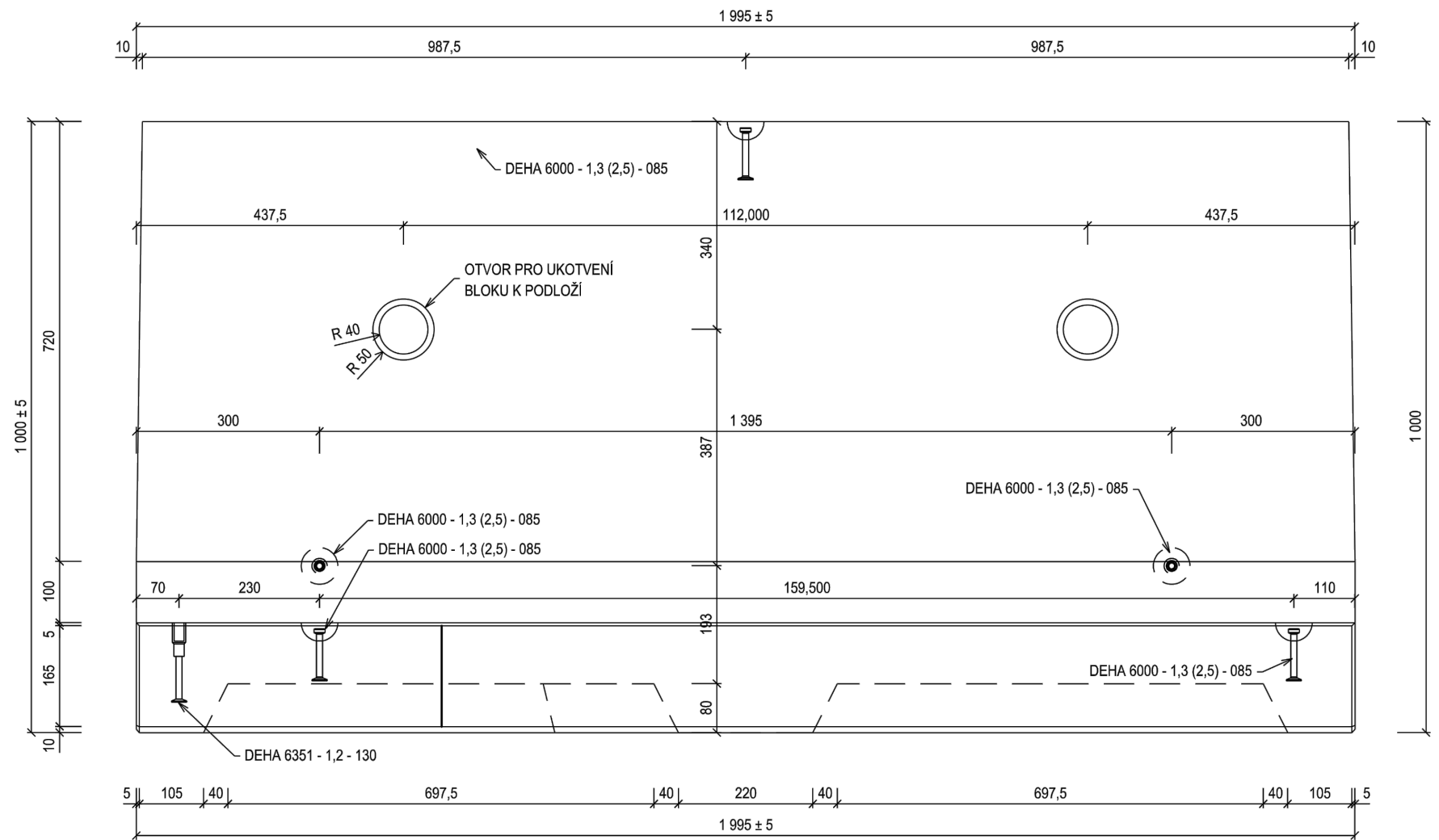
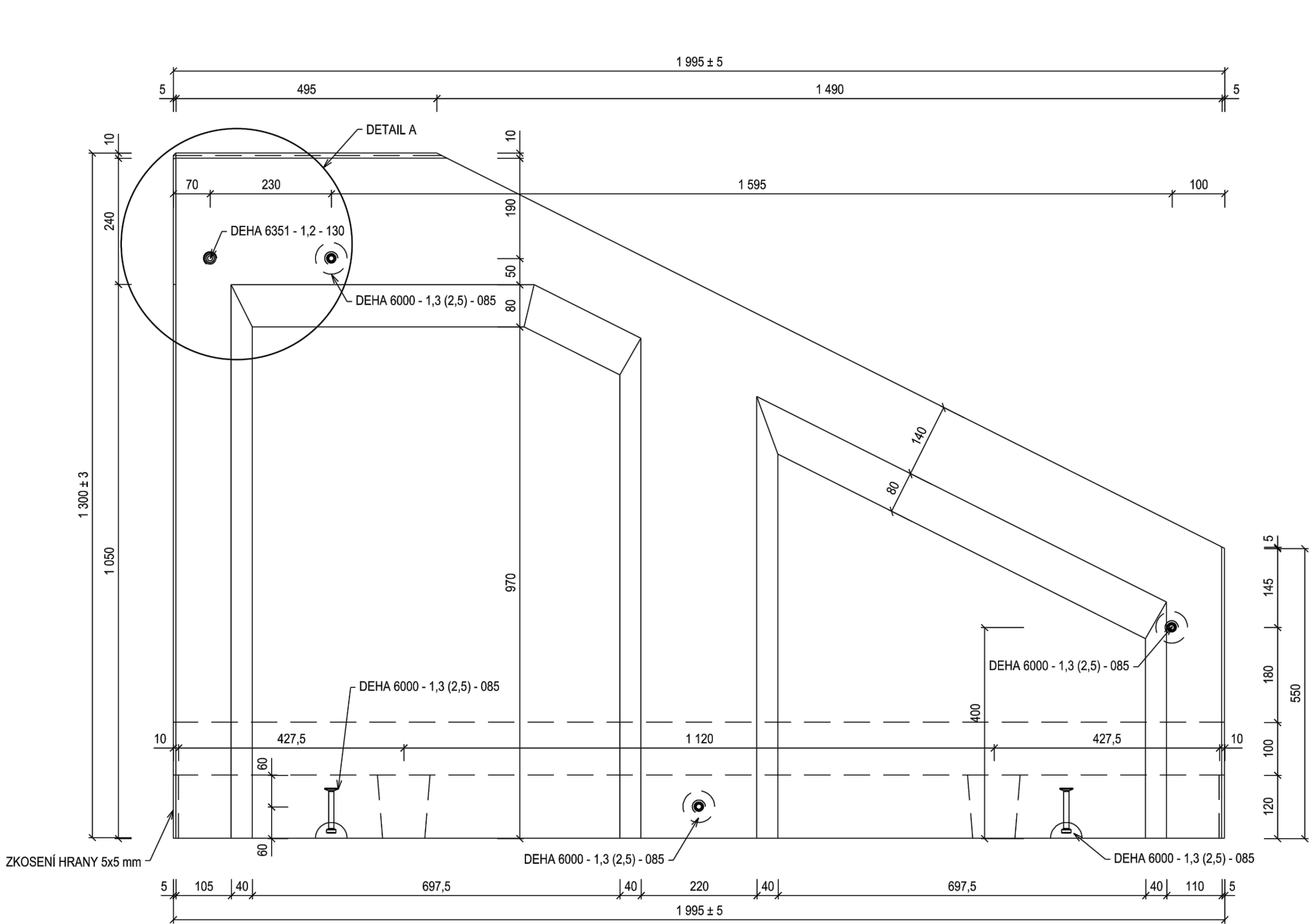


NÁSTUPIŠTNÍ SVAHOVÝ DÍLEC TYPU "L", 1:10/5

PŮDORYS 1:10



POHLED - ČELNÍ 1:10



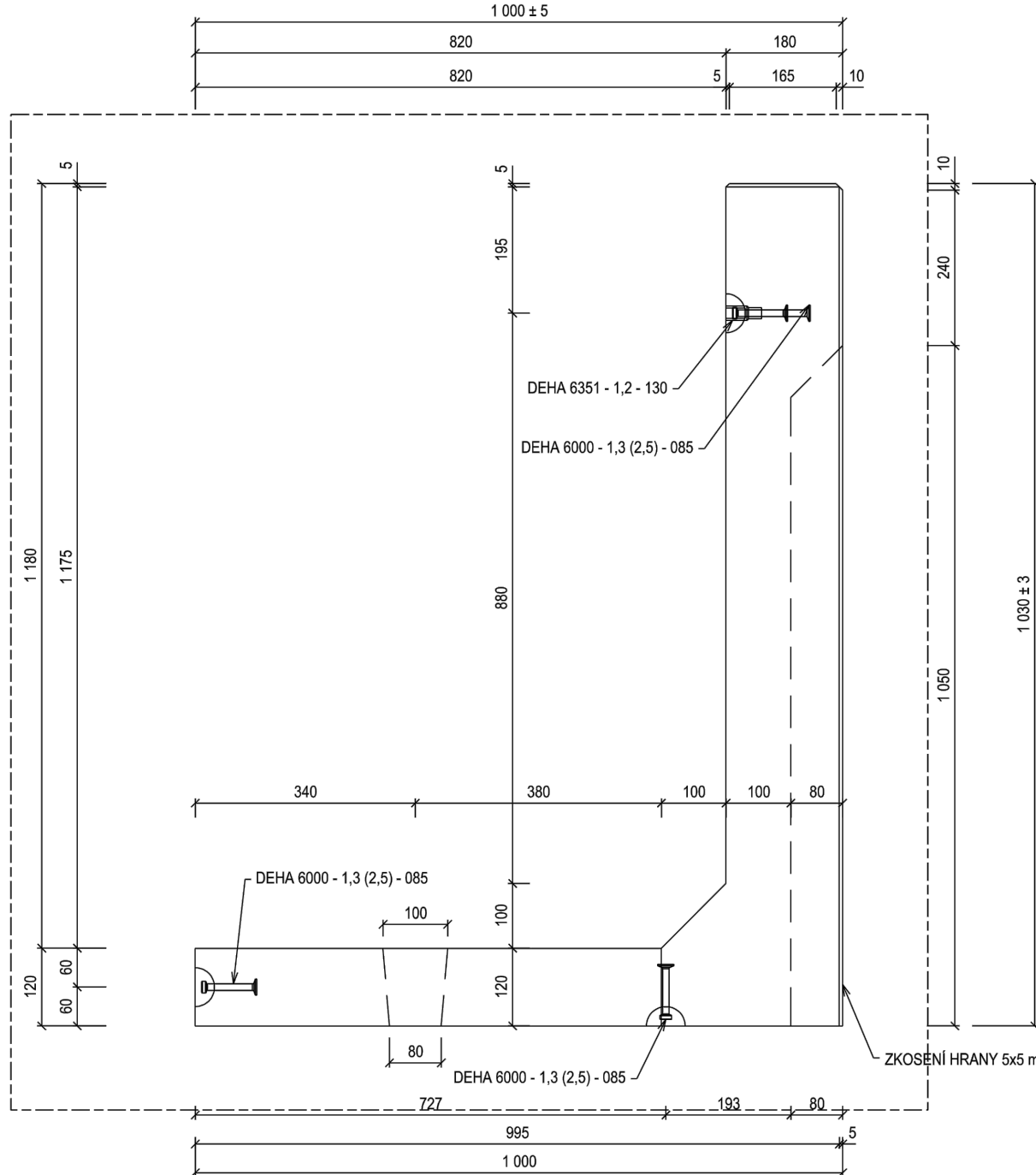
METARIÁL:

OBJEM [m3]	0,4837
HMOTNOST [kg]	1185
TŘÍDA BETONU	C 30/37-XF4

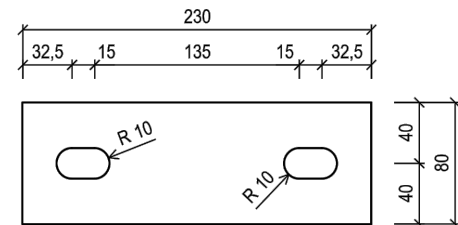
POZNÁMKA:

1. SPOJENÍ DVOU SOUSEDNÍCH PRVKŮ SE PROVEDE SPOJOVACÍM PLECHEM 230/80/6mm A ŠROUBY M16x35 S PODLOŽKAMI 18. TENTO PLECH VČETNĚ ŠROUBŮ A PODLOŽEK JE SOUČÁSTÍ DODÁVKY.

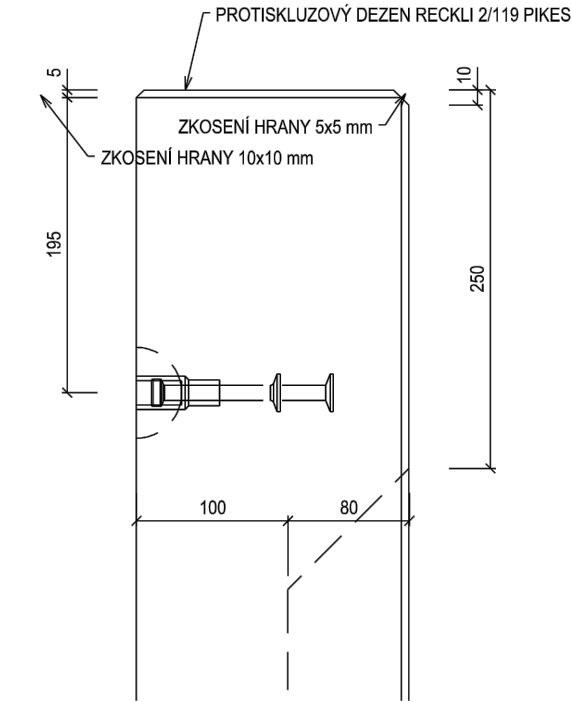
POHLED - BOČNÍ, LEVÝ 1:10



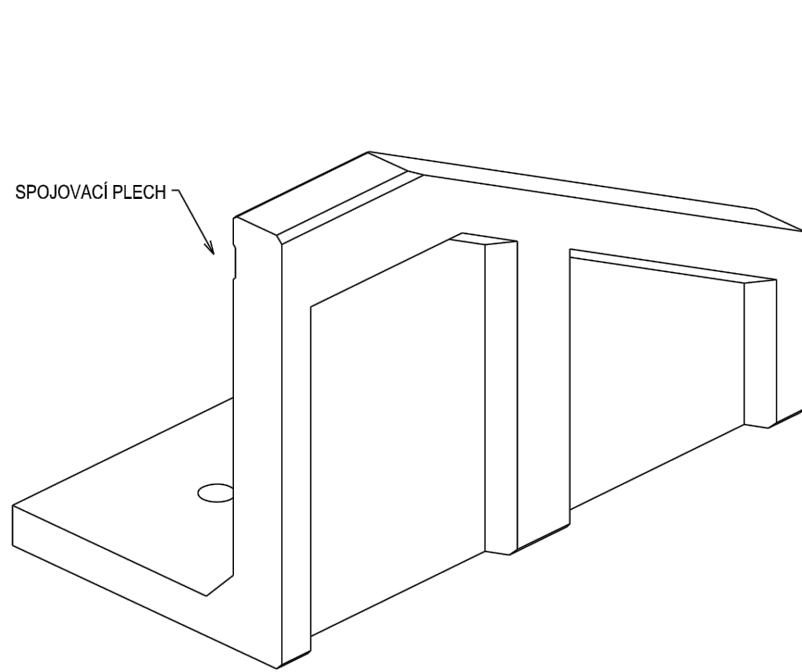
SPOJOVACÍ PLECH 1:5



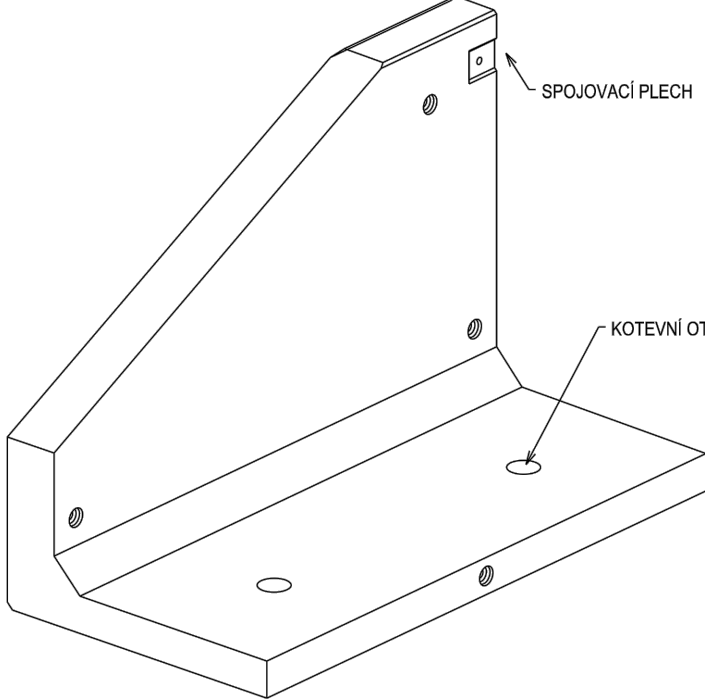
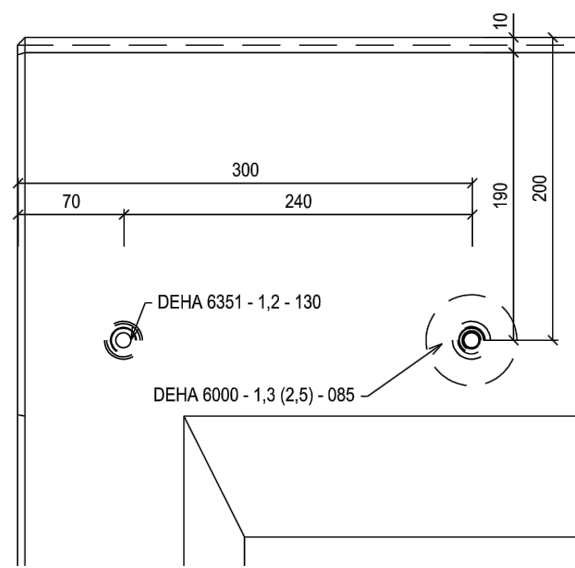
DETAIL B 1:5



POHLEDY 3D



DETAIL A 1:5



Revize:	Datum:	Popis:	Podpis:	Datum:
000	25.05.2022	Definitivní odevzdání dokumentace	Ing. Petr Prousek	

Stavebník/investor:	Správa železnic, státní organizace	
Adresa:	Dlážděná 1003/7, 110 00 Praha 1	
Zástupce investora:	Stavby správa západ	
Adresa:	Sokolovská 1995/278, 190 00 Praha 9	

Zhotovitel stavby:	AFSAG Hrádek, Chrastava		
Adresa:	Magistrů 1275/13, 140 00 Praha 4		
Kontakt:	T: +420 725 634 107 E: vladislav.sefl@afry.com		
Zhotovitel objektu:	AFRY CZ s.r.o		
Adresa:	Magistrů 1275/13, 140 00 Praha 4		
Kontakt:	T: +420 725 634 107 E: vladislav.sefl@afry.com		
Hlavní projektant (HIP):	Specialista:	Odpovědný projektant:	Zpracovatel přílohy:
Ing. Vladislav Šeří	Ing. Vladislav Šeří	Ing. Vladislav Šeří	Ing. Ondřej Halfar

Název stavby/akce:	Rekonstrukce ŽST Hrádek nad Nisou	S-kód:	S631500687
Název části:	Nástupiště	Zakázka:	2020/0074
Název objektu:	ŽST Hrádek nad Nisou, nástupiště	Označení části:	D.2.1.02
Název přílohy:	Svahový dílec ukončení nástupiště	Číslo objektu/komplexu:	SO 15-12-01
Název dílčí části přílohy:		Číslo přílohy:	2. 0006
Kraj:	Katastrální území:	TUDU:	Paré:
Liberecký	Hrádek nad Nisou [647390]	0941 F1	
Dokumentace:			
Stupeň dokumentace:	Datum zpracování:	Formáty:	Měřítko:
DSP	25.05.2022	6 x A4	1:10/5
S-kód:	Stupeň dokumentace:	Část:	Objekt:
S 6 3 1 5 0 0 6 8 7	D S P X	D 2 1 0 2	S 0 1 5 1 2 0 1
			X X
			2 0 0 6 0 0

Prostor pro další informace