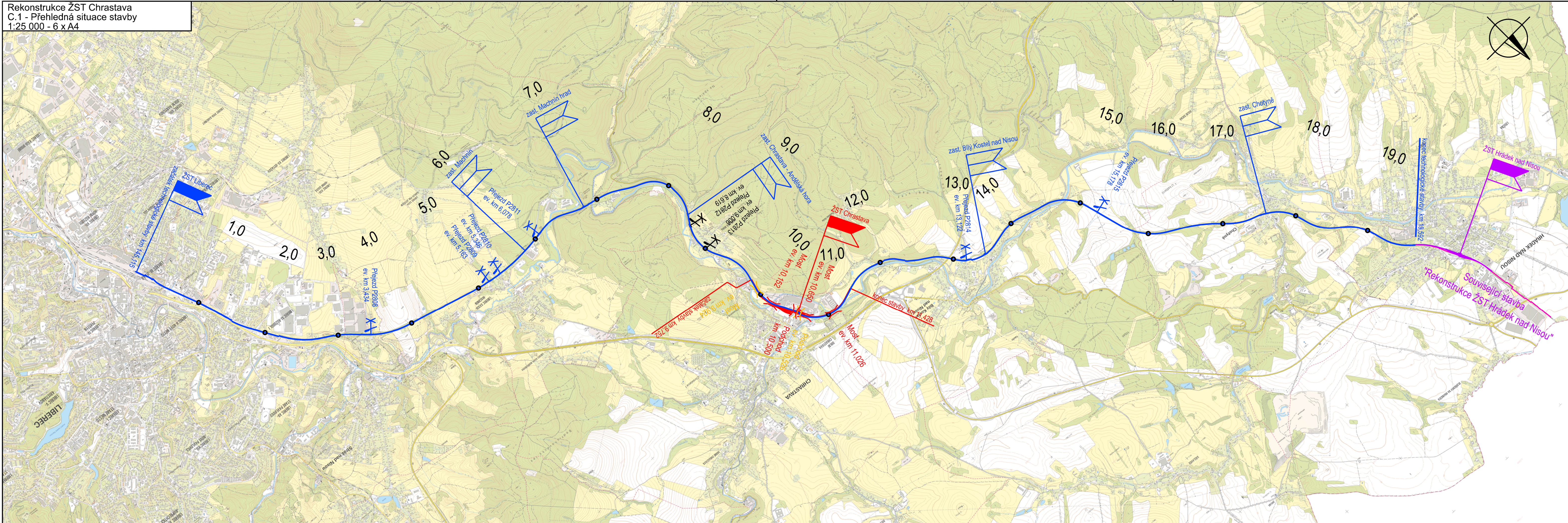



Rekonstrukce ŽST Chrastava
C.1 - Přehledná situace stavby
1:25 000 - 6 x A4






LEGENDA:

- nový železniční svršek, spodek a nástupiště
 nově kabelové vedení zabezpečovacího a sdělovacího zařízení
 sousvisející stavba
 železniční stanice
 železniční stanice
 železniční zastávka
 navazující stavba
 železniční přejezd
 železniční přejezd
 most
 most

Podpis:			Datum:
Revize:	Datum:	Popis:	Kontroloval:
000	25.05.2022	Definitivní odevzdání dokumentace	Ing. Vladislav Šefl

Stavebník/investor:	Správa železnic, státní organizace	
Adresa:	Dlážděná 1003/7, 110 00 Praha 1	
Zástupce investora:	Stavební správa západ	
Adresa:	Sokolovská 1995/278, 190 00 Praha 9	

Zhotovitel stavby:	AFSAG Hrádek, Chrástava		 	
Adresa:	Magistrů 1275/13, 140 00 Praha 4			
Kontakt:	T: +420 725 634 107 E: vladislav.sefl@afry.com			
Zhotovitel objektu:	AFRY CZ s.r.o			
Adresa:	Magistrů 1275/13, 140 00 Praha 4			
Kontakt:	T: +420 725 634 107 E: vladislav.sefl@afry.com			
Hlavní projektant (HIP): Ing. Vladislav Šeří	Specialista: Ing. Vladislav Šeří	Odpovědný projektant: Ing. Vladislav Šeří	Zpracovatel přílohy: Petr Prousek, DIS.	

Název stavby/akce:	Rekonstrukce ŽST Chrastava															S-kód:		5631500688																																																
Název části:	Situační výkres širších vztahů															Zakázka:		2020/0075																																																
Název objektu:																Označení části:		C.1																																																
Název přílohy:	Přehledná situace stavby															Číslo objektu/komplexu:																																																		
Název dílčí části přílohy:																Číslo přílohy:		2.		001																																														
Kraj:	Katastrální území: Liberec [682039]															TUDU:																																																		
Liberecký	Dolní Chrastava [653829]															0941 C1																																																		
Dokumentace:																																																																		
Stupeň dokumentace:																	Datum zpracování:										Formáty:										Měřítko:																													
PDPŠ																	25.05.2022										6 x A4										1:25 000																													
S-kód:																	Stupeň dokumentace:										Jazyk:										Podtypobjekt:										Věroha:										Revize:									
S 6 3 1 5 0 0 6 8 8 -																	P D P S -										C 1										X X																													