





Podpis: _____ Datum: _____

Revize:	Datum:	Popis:	Kontroloval:
000	25.05.2022	Definitivní odevzdání dokumentace	Ing. Tomáš Daněk

Stavebník/investor:	Správa železnic, státní organizace	
Adresa:	Dlážděná 1003/7, 110 00 Praha 1	
Zástupce investora:	Stavební správa západ	
Adresa:	Sokolovská 1995/278, 190 00 Praha 9	

Zhotovitel stavby:	AFSAG Hrádek, Chrastava		 	
Adresa:	Magistrů 1275/13, 140 00 Praha 4			
Kontakt:	T: +420 725 634 107 E: vladislav.sefl@afry.com			
Zhotovitel objektu:	AFRY CZ s.r.o			
Adresa:	Magistrů 1275/13, 140 00 Praha 4			
Kontakt:	T: +420 725 634 107 E: vladislav.sefl@afry.com			
Hlavní projektant (HIP): Ing. Vladislav Šefl	Specialista: Ing. Tomáš Daněk	Odpovědný projektant: Ing. Jan Humlhans	Zpracovatel přílohy: Ing. Jan Humlhans	

Název stavby/akce:	Rekonstrukce ŽST Chrastava	S-kód:	S631500688
		Zakázka:	2020/0075
Název části:	Popis vlivů stavby na životní prostředí a jeho ochrana	Označení části:	B.6
Název objektu:	Zemědělská příloha	Číslo objektu/komplexu:	B.6.7
Název přílohy:	Pedologický průzkum	Číslo přílohy:	-
Název dílčí části přílohy:		Paré:	
Kraj: Liberecký	Katastrální území: Dolní Chrastava [653829]	TUDU:	0941 C1
Dokumentace:			
Stupeň dokumentace: PDPS	Datum zpracování: 25.05.2022	Formáty: -	Měřítko: -

S-kód:	Stupeň dokumentace:	Část:	Objekt:	Podobjekt:	Příloha:	Revize:
S 6 3 1 5 0 0 6 8 8	- D S P X	- B 6 X X X	- B 6 7 X X X X X	- X X	- X - X X X	- 0 0 0

Zhotovitel:
AFRY CZ s.r.o.

Datum:
11/2021

Zastoupený:
Ing. Petr Košan, jednatel a zástupce ředitele

Číslo zakázky:
2020/0075

Vypracoval:
Ing. Jan Humlhans

Kontrola:
Ing. Tomáš Daněk

Objednatel:
Správa železnic, státní organizace

Zastoupený:
Ing. Petr Hofhanzl, ředitel Stavební správy západ

REKONSTRUKCE ŽST CHRASTAVA

PEDOLOGICKÝ PRŮZKUM

OBSAH

1	ÚVOD	3
2	METODIKA PRÁCE	4
3	PŮDNÍ POMĚRY V ŘEŠENÉM ÚZEMÍ.....	4
3.1	PŮDNÍ TYPY	5
3.2	BONITOVANÉ PŮDNĚ EKOLOGICKÉ JEDNOTKY	5
4	CHARAKTERISTIKY SKRÝVKOVÉHO MATERIÁLU	6
5	ZDROJE A LITERATURA	7

SEZNAM OBRÁZKŮ

Obrázek 1 – Řešené území pozemku ZPF	3
Obrázek 2 - Umístění sondy v řešeném území na p.p.č. 262/9 v k.ú Andělská Hora u Chrastavy ...	4
Obrázek 3 – Půdní typy v dotčeném území	5

SEZNAM ZKRATEK

ZPF – zemědělský půdní fond

BPEJ – bonitovaná půdně ekologická jednotka

VÚC – velký územní celek

1 ÚVOD

Dne 14.5. 2019 byl proveden pedologický průzkum na pozemcích zemědělského půdního fondu dotčených stavbou Rekonstrukce ŽST Chrastava.

Stavba „Rekonstrukce ŽST Chrastava“ se nachází na území města Chrastava a je vedena na stávajícím tělese dráhy, převážně na náspech, v úrovni okolního terénu, příp. na umělých stavbách, ležících na území resp. pozemcích určených, dle územních plánů dotčených VÚC pro umístění dráhy, kde je vyčleněn koridor pro vedení železniční trati.

Připravovaná stavba řeší rekonstrukci kolejiště v ŽST Chrastava vč. železničního spodku, rekonstrukci nástupišť pro dosažení výšky hran nástupišť 550 mm na TK a výstavbu přístupových komunikací. Pro všechna nástupiště bude zřízen bezbariérový přístup výstavbou šikmých přístupových komunikací a výtahů na nástupiště. Nové zastřešení nástupišť nebude zasahovat do volného postranního prostoru průjezdného průřezu. V návaznosti na rekonstrukci nástupišť a přístupových komunikací dojde ke zřízení nového podchodu, který bude prodloužen a vyústěn ve svahu, směrem k průmyslové zóně. Dojde tak k zajištění bezpečnosti cestujících a osob, které z této lokality směřovali do předmětné železniční stanice. Součástí této stavby bude také rekonstrukce zabezpečovacího a sdělovacího zařízení a energetických zařízení.

Průzkum byl zpracován jako povinná součást žádosti o souhlas s odnětím zemědělské půdy ze ZPF dle zákona č. 334/1992 Sb., o ochraně ZPF, ve znění zákona č. 41/2015 Sb., § 9, odst. 6. Cílem průzkumu bylo stanovení mocnosti ornice na dotčených pozemcích.

Obrázek 1 – Řešené území pozemku ZPF



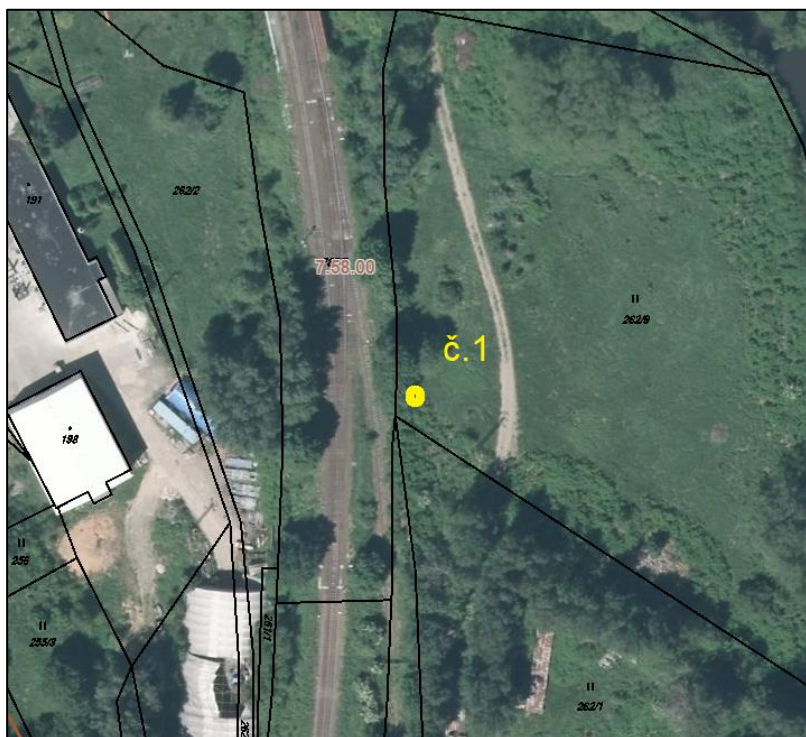
[Zdroj: AFRY CZ, podkladová mapa ČUZK]

2 METODIKA PRÁCE

Půdní poměry v řešeném území byly nejprve orientačně posuzovány podle pedologické mapy a rozložení BPEJ v území. Dle místních podmínek byla vytipována plocha určená k odběru půdního vzorku. Tyta plocha byla vybrána především s ohledem na reprezentativnost plochy a její BPEJ. Na dotčených pozemcích je zastoupena 1 BPEJ. Vpich byl proveden půdní sondýrkou o průměru 3 cm a délce 100 cm.

Celkem byl odebrán 1 půdní vzorek, jehož umístění je patrné z obrázku č. 2. U vzorku bylo provedeno měření jednotlivých půdních horizontů a popis jejich znaků. Následně byla stanovena mocnost ornice určené ke skrývce. Vzorek byl fotograficky zdokumentován.

Obrázek 2 - Umístění sondy v řešeném území na p.p.č. 262/9 v k.ú Andělská Hora u Chrastavy

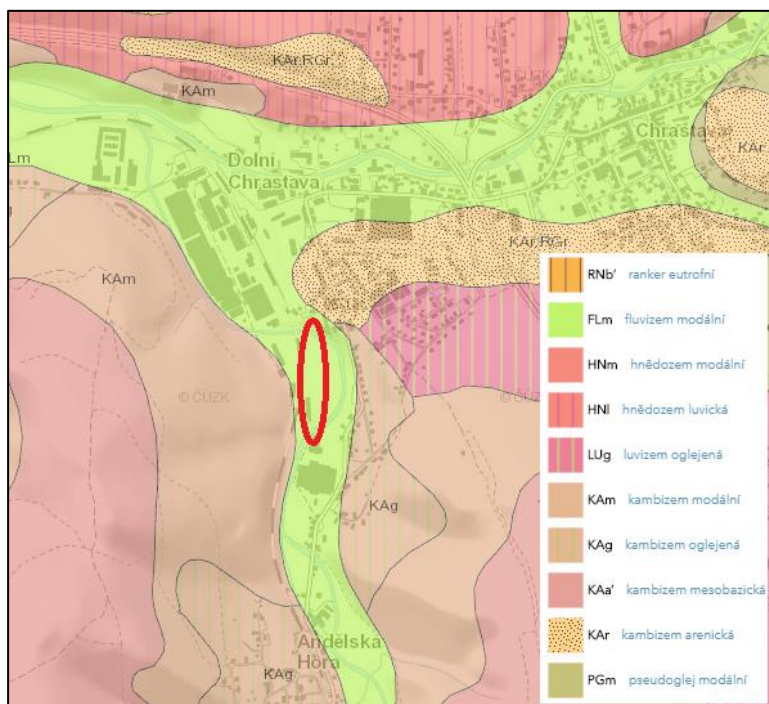


[Zdroj: SPÚ ČR, upraveno AFRY CZ]

3 PŮDNÍ POMĚRY V ŘEŠENÉM ÚZEMÍ

Převažujícím půdním typem v dotčeném území jsou fluvizemě. V okolí záměru se vyskytují i kambizemě a luvizemě.

Obrázek 3 – Půdní typy v dotčeném území



[Zdroj: ČGS – půdní mapa ČR 1:50 000]

3.1 PŮDNÍ TYPY

Fluvizem

Půdní typ fluvizem je na území republiky rozšířen na větších plochách, zejména v nížinách. Tyto půdy vyplňují plochá dna říčních údolí, zvláště podél větších toků. Původními porosty byly lužní lesy, druhotnými údolní louky. Půdotvorným substrátem jsou výhradně nivní uloženiny (říční a potoční náplavy). Fluvizemě jsou vývojově velmi mladé půdy. Představují sedimenty snesené erozí a akumulované v nivě řeky. Půdotvorný proces je, nebo donedávna byl, často periodicky přerušován akumulací činností vodního toku při záplavách, při kterých byl na tvořící se půdu ukládán nový nános často prohumózněného materiálu. Charakteristiky ukládaného materiálu ovlivňují ve výsledku i vlastnosti fluvizemě.

3.2 BONITOVANÉ PŮDNĚ EKOLOGICKÉ JEDNOTKY

Na dotčeném pozemku se nachází celkem 1 BPEJ – 7.58.00.

7.58.00 a její charakteristika

7 – klimatický region mírně teplý, vlhký

58 – Fluvizemě glejové na nivních uloženinách, popřípadě s podloží teras, středně těžké nebo středně těžké lehčí, pouze slabě skeletovité, hladina vody níže 1 m, vláhové poměry po odvodnění příznivé

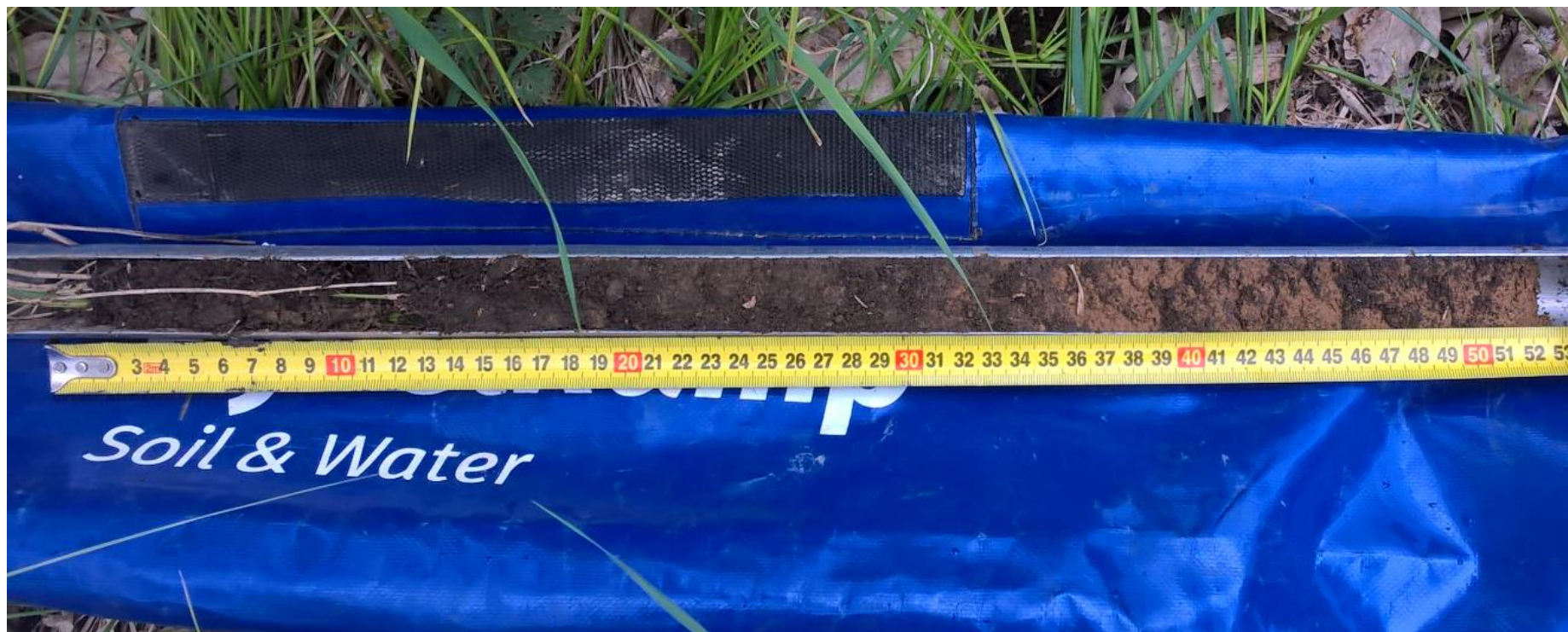
0 – úplná rovina, rovina / rovina se všesměrnou expozicí

0 – bezskeletovitá, s příměsí / půda hluboká

II. třída ochrany ZPF – zemědělské půdy, které mají v rámci jednotlivých klimatických regionů nadprůměrnou produkční schopnost, ve vztahu k ochraně ZPF jde o půdy vysoce chráněné, jen podmíněně odnímatelné a s ohledem na územní plánování také jen podmíněně zastavitelné

4 CHARAKTERISTIKY SKRÝVKOVÉHO MATERIÁLU

Sonda č. 1				BPEJ: 7.58.00	Půdní typ: fluvizem
Horizont	Barva	Druh	Skeletovitost	Vlhkost	Novotvary a povlaky
Humusový 0 - 15	Hnědá	Hlinitá	11 – 25 %	vlahá	-
Níže uložený	Hnědá	Hlinitá	5 – 10%	vlahá	-
Návrh skrývky: 15 cm					



5 ZDROJE A LITERATURA

Zákon č. 334/1992 Sb. o ochraně zemědělského půdního fondu

Vyhláška č. 327/1998 Sb., kterou se stanoví charakteristika bonitovaných půdně ekologických jednotek a postup pro jejich vedení a aktualizaci

Vopravil, J. a kol.: Půda a její hodnocení v ČR, Praha 2010

Taxonomický klasifikační systém půd ČR, dostupné z: <<http://klasifikace.pedologie.cz>>

Národní geoportál INSPIRE, půdní mapa ČR, dostupné z:
<<https://geoportal.gov.cz/web/guest/map>>

VÚMOP v.v.i., dostupné z: <mapy.vumop.cz>