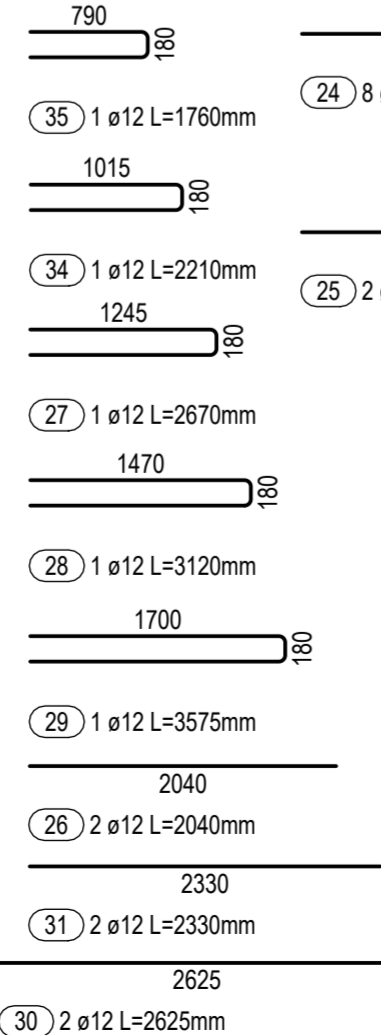
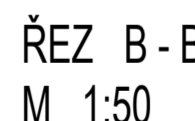
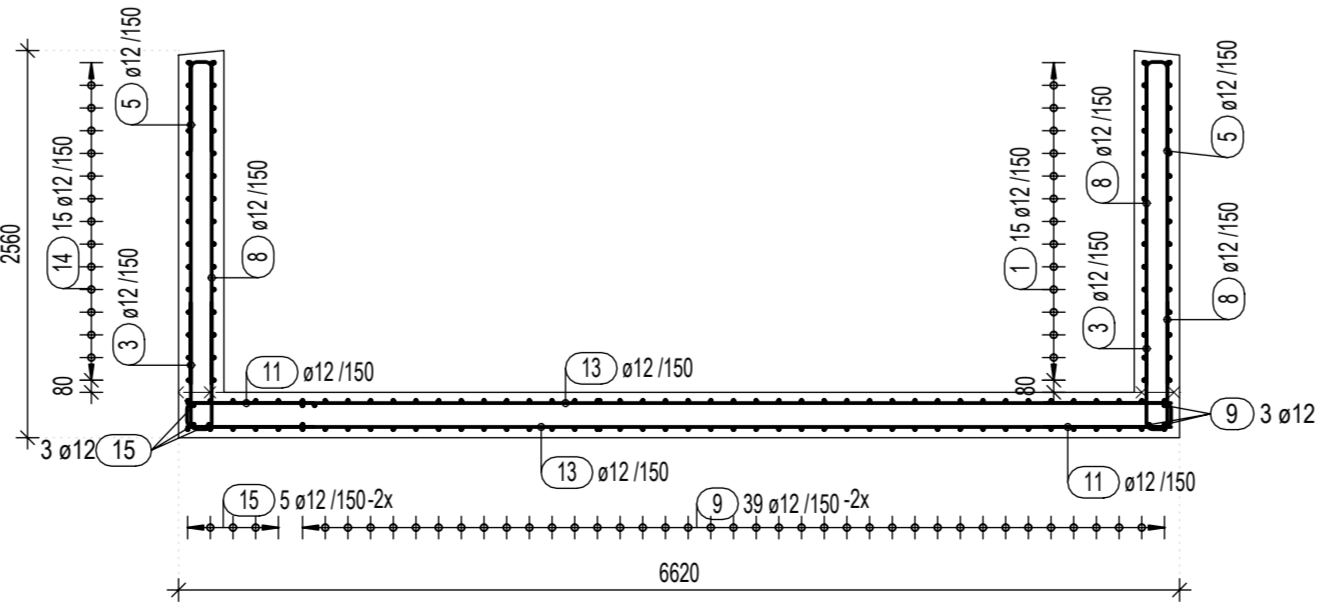


M 1:50



ŘEZ C - C
M 1:50



ŘEZ A - A
M 1:50

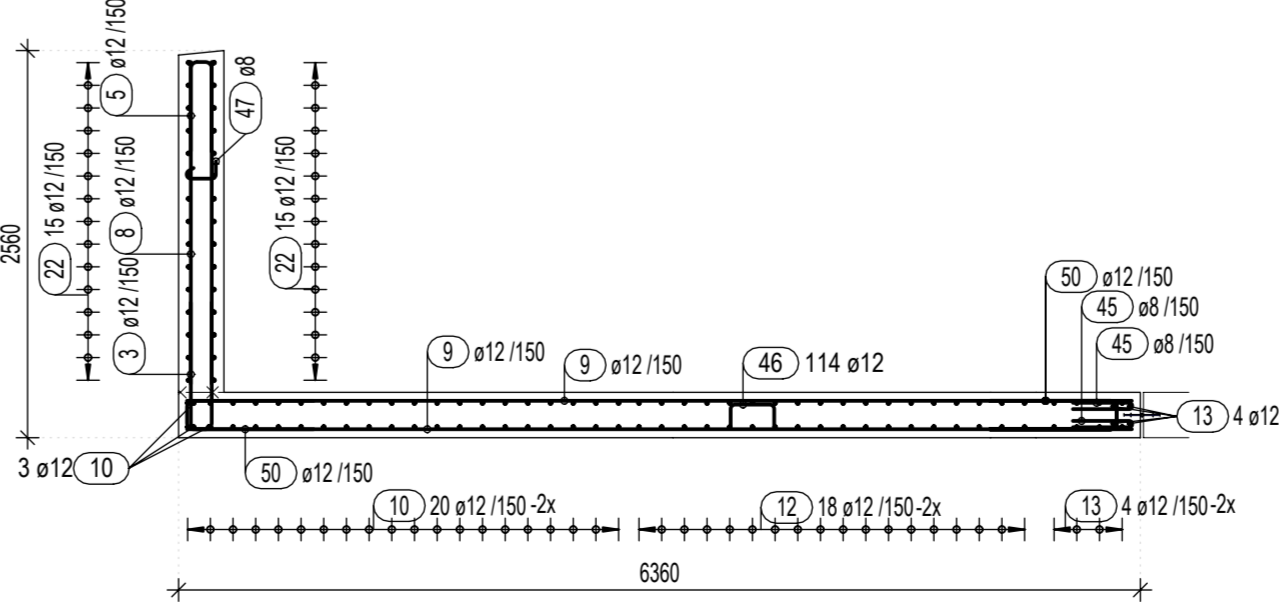


SCHÉMA SPON
M 1:25
-ROZMÍSTĚNÍ PRO 22 ks/m²
-ROZMÍSTOVAT VYSTRÍDANĚ

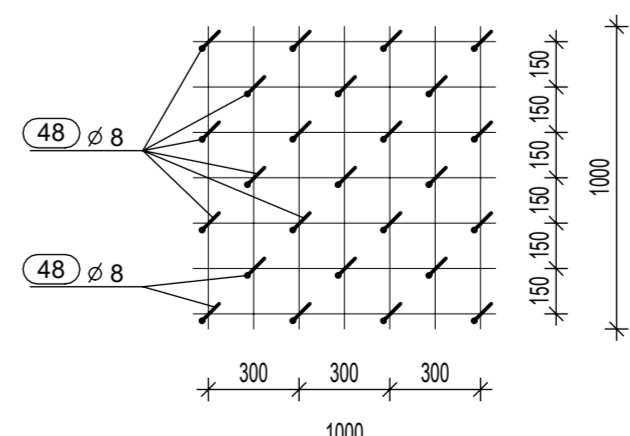
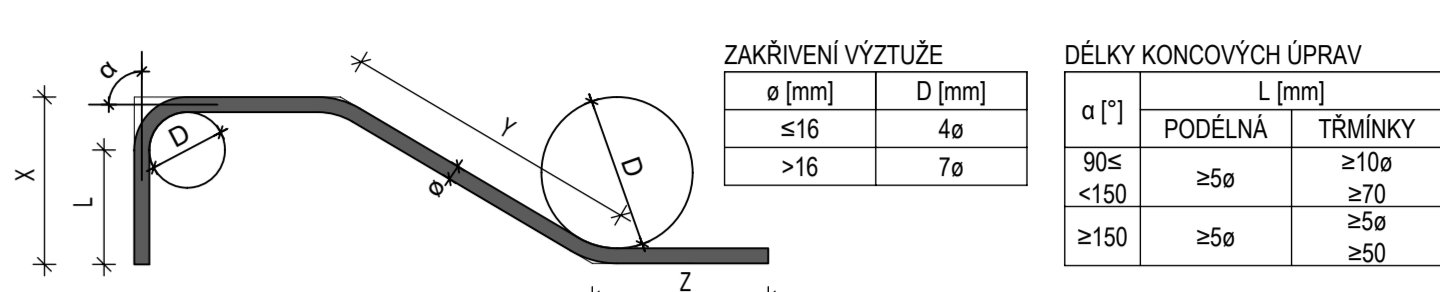
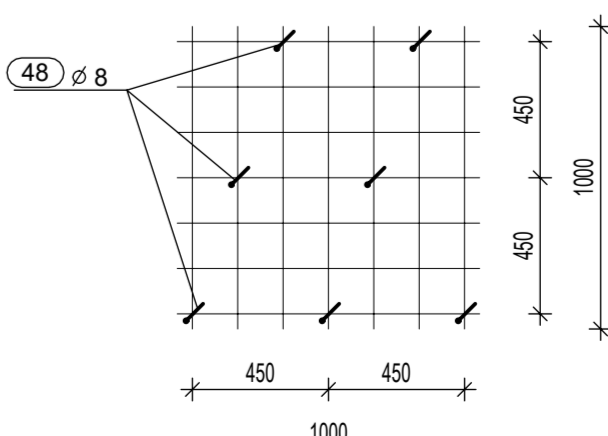


SCHÉMA SPON
M 1:25
-ROZMÍSTĚNÍ PRO 5 ks/m²
-ROZMÍSTOVAT VYSTRÍDANĚ

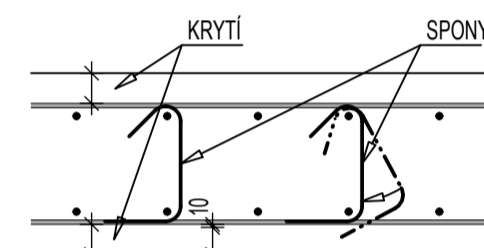


1. POLOŽKY KÓTOVÁNY DLE ČSN EN ISO 3766, PRŮMĚRY ZAKŘIVĚNÍ SE TÝKAJÍ VNITŘNÍHO OBRYSU, OSTATNÍ ROZMĚRY JSOU VNĚJŠÍ

2. MINIMÁLNA VEĽKOSŤ SOUDESNIENIM NESTYKAVÝMI VLOŽENÍMI: 30 mm.
3. VÝZUŽE BAZÉNA NA MISTE
4. POKRYTIE VÝZUŽE NESMÍ BYŤ OSLABEN ZAPÁL A VĽUBY PRÍ POUŽITÍ DOKONČENÝCH
5. VEŠKERA VÝZUŽ VYSTUPUJÚ Z PRAČOVNÝCH SPRÁ, KTERA NEBUDÚ ZABEZPEČOVANÁ O 8 TÝŇNU BUDU OCHRÁNENÁ V CIEĽ
6. VYSTUPUJÚCE DEJE PROTOKROKŇNÍM NÁTEREM MIN. 50 mm na obe STRANY OD PRAČOVNÝ SPRÁ
7. MINIMÁLNE POKRYTÍ: 400 mm. VÝZUŽE VYSTUPUJÚCE SPRÁVNI POKRYTÍ: 400 mm. MINIMÁLNE POKRYTÍ: 4 mm
8. VÝZUŽE BUDU VODNÉ PRŮPUSŤNÉ DEJE 12 PL, 24 PL
9. O DBANÍ BUDU VODNÉ VLOŽENÍ JE ZMENENÁ TYP PRVKY:
- VNITRNI TĚSNICI PVS PASY PRO TĚSNĚNÍ DILATAČNÝCH SPÁ
- VNITRNI TĚSNICI PLECH PRO PRO TĚSNĚNÍ VODNÝCH PRAČOVNÝ SPRÁ NA DESKOU
- POJISTNÉ NUKETÁŽNÍ HADÍČKY UOKREŠŤOVANÉ NUKETÁŽNÍ PRAČKY OSAZENÝMI V LÍČENÍ
9. OCHYLKA V POLOŽE VÝZUŽE OPROTÍ VÝŠKY: ±20mm
10. MEZU OCHYLKY PRO PRAČOVNÍ: PRO STYKOVANÍ VÝZUŽE PŘESÁHEM JE PŘEDPISÁNA MAX. ZAPORŇNA OCHYLKA 0,05
11. JE LÍČENÁ DESKA PRAČOVNÍ

- KRYTÍ NOMINÁLNÍ (C_{nom}) = 50 mm
- KRYTÍ MINIMÁLNÍ (C_{min}) = 40 mm

- SPONY VŽDY VÁZÁNY ZA VNITŘNÍ VÝZTUŽ A STABILIZOVÁNY DRÁTKE



(DLE ČSN EN 10080 A ČSN 42 0139)

- HYDROIZ. VANA, ZÁKL. ŽB. DESKA C 30/37 - XA2, XF3, XC2 (CZ, TKP17SSD) - CI 0,40 - D_{max}22 - S4
- max. průsak 20 mm podle ČSN EN 12390-8

24	8	12	3,50	28,00	24,86
25	2	12	2,90	5,80	5-15
26	2	12	2,04	4,08	3,62
27	1	12	2,67	2,67	2,37
28	1	12	3,12	3,12	2,77
29	1	12	3,58	3,58	3,17
30	2	12	2,63	5,25	4,66
31	2	12	2,33	4,66	4,14
32	2	12	3,21	6,42	5,70
33	60	8	0,85	51,00	20,15
34	1	12	2,21	2,21	1,96
35	1	12	1,76	1,76	1,56
36	23	12	-X-	52,46	46,58
37	1	12	1,01	1,01	0,91
38	1	12	1,16	1,16	1,04
39	1	12	1,31	1,31	1,17
40	1	12	1,46	1,46	1,31
41	1	12	1,61	1,61	1,44
42	1	12	1,76	1,76	1,57
43	2	12	-X-	60,47	53,70
44	4	12	3,21	12,82	11,38
45	88	8	0,85	74,80	29,55
46	114	12	1,22	139,08	123,50
47	1989	8	0,40	795,60	314,26
48	18	12	1,46	26,28	23,34
49	18	12	2,04	36,72	32,61
50	100	12	1,90	190,00	166,72
51	44	12	1,37	60,28	53,53
52	18	12	1,69	30,33	26,93
53	52	10	1,15	59,80	36,90
54	3	12	1,65	4,95	4,40

The map shows a section of a road network with several junctions labeled A, B, C, D, E, F, G, H, I, J, K, L, M, N, O, P, Q, R, S, T, U, V, W, X, Y, Z. The road is shown as a thick black line. The railway station is indicated by a red dot and labeled 'Staniční schéma'. The map also shows some surrounding areas like 'okres Praha' and 'okres Brno'.

Jméno ověřitel:		Podepis:	Datum:
Ověřovací schéma:		Kopie:	Kontroloval:
Revize:		Datum:	Popis:
001	30.01.2022	PPSP pro výběr dotačního projektu na kontrolu zapracování přílohy	Ing. Ladislav Škora
002	19.07.2022	Dokumentace pro stavební povolení	Ing. Ladislav Škora
003	19.08.2022	Věrohodný obsah dokumentace	Ing. Ladislav Škora

**SPRAVA
ŽELEZNIC**

Stavebník/Investor:	Dráha železnice, státní organizace
Zásupce investora:	Správa železniční dopravní cesty, s.p.
Kontakt:	Jednotlivci 656/3, 186 00 Praha 8 e-mail: SZS@szs.cz

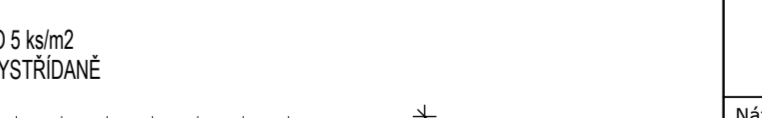
Zhotovitel dle:	METROPROJEKT Praha s.a.s.
Adresa:	Aerovská 162/36, 170 00 Praha 7
Kontakt:	tel.: +420 256 104 100 e-mail: info@metroprojekt.cz, www.metroprojekt.cz

METROPROJEKT

Zhotovitel čestně prohlašuje:

AFRY CZ s.r.o.

CELKOVÁ HMOTNOST [KG]: 5822.59	Address: Hagenův 1275/13, 140 00 Praha 4 Kontakt: tel.: +420 277 005 050 e-mail: info@afry.cz, www.afry.cz	
SCHEMA SPON M 1:25 -ROZMÍSTVĚNÍ PRO 8 kg/m ² -ROZMÍSTVĚNÍ VÝSTŘEŽNÉ		Hlavní projektant (HP): Ing. Jan Nosek Specialista: Ing. Jan Pedata



Název stavby/akce: Název části: Název objektu/dílč. část: Název přílohy: Výkresy výztuže Výkres výztuže HVY1	MODERNIZACE TRATÍ PRAHA - RUŽYŇE (MIMO) - Kladno (MIMO) Mosty, propustky a zdi Železniční mosty Most - podchod v km 14,999 Zpracovatel přílohy: Jitka Brunnerová kataložní číselní: viz. textová část	Osaňová investitor: S631500652 Osaňová zhotovitel: 07910 Osaňová část: D. 2.1.4 Osaňová objektu/komplexu: SO 02-20-01 Číslo přílohy: 2. 501
Odpovědný projektant: Ing. Tomáš Kubín Kreslil: SŘEDODSKÝ		Stupeň dokumentace: DSP/PDPS Seznam datum zpracování: 30.08.2022